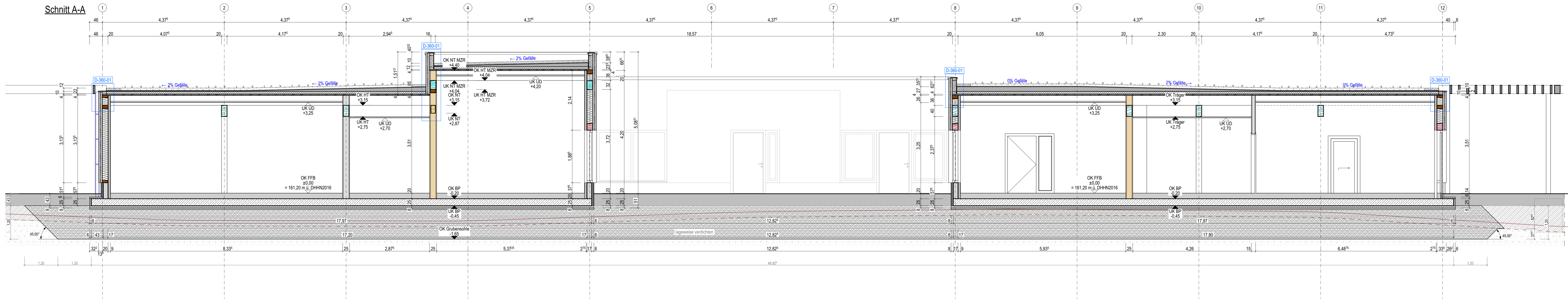
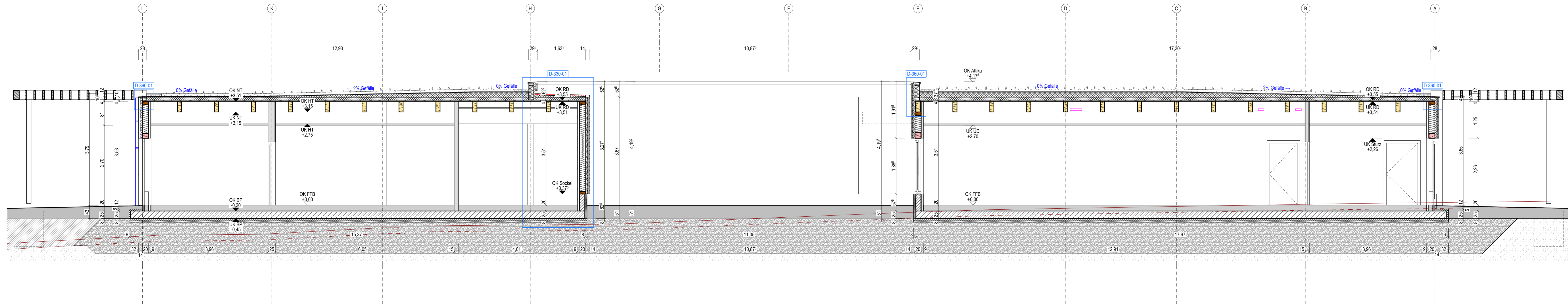


Schnitt A-A



Schnitt B-B



Info

Der Entwurf ist geistiges Eigentum des Planers und urheberrechtlich geschützt. Verfertigungen und Weitergabe an Dritte erfolgt nur mit ausdrücklicher Genehmigung des Planers.

Bei Mißbrauch bleiben rechtliche Schritte vorbehalten.

Alle Maße sind vom Unternehmer am Bau verantwortlich zu prüfen. Bei Unstimmigkeiten ist unverzüglich die Bauleitung zu informieren.

Bürostungs-, Tür- und Fensterhöhen beziehen sich auf den Fertigfußboden.

Für die Verwendung von DWG-Dateien ist die Formatierung und Darstellung der zugehörigen PDF-Datei maßgebend.

Darstellung

- verdeckte Kante
- über der Schnittebene
- Achse

Materialien

- Stahlbeton
- Beton, unbewehrt
- Metallständerwand
- Dämmung, hart
- Dämmung, Mineralwolle
- Dämmung, Zellulose
- Kies
- Boden, gewachsen
- Boden, Holz

Fachplanerkoordinat

Farbcodes für Informationen

- Sanitär
- Leitung
- Heizung
- Elektro

Ausgearbeitete Einbauelemente

- Bodendurchbruch (LB)
- Wanddurchbruch (LB)
- Bodeneinbauf
- Deckendurchbruch (LB)

Höhenknoten

- OK Fertig
- OK / UK Roh

Türen / Fenster

- Txx Feuerschutzart, Feuerwiderstandsklasse
- RS Rauchschutztür DIN 18095
- FT Fluchttür im Rettungsweg
- BRH Brüstungshöhe
- OL Oberlicht

Abkürzungen

- BP Bodenplatte
- FFB Fertigfußboden
- UD Unterdecke
- OK/UK Ober-/Unterkante
- FU Fundament
- G Gelände
- RR Regenrohr

Aufbauten

Gründungsaufbau:

- 20,0 cm Fußbodenaufbau
- 25,0 cm Flächenabdichtung gem. DIN 18533-1
- 1 Lage Stb.-Bodenplatte gem. stat. Anforderungen
- 1 Lage Trennlage PE-Folie
- 8,0 cm Perimeterdämmung
- 5,0 cm Sauberkeitschicht
- 120,0 cm Bodenaustausch Mineralgemisch

Sockelbereich (von außen nach innen):

- 1,0 cm Außenputz
- 8,0 cm Perimeterdämmung
- Abdichtung
- 17,0 cm Stb.-Sockel gem. stat. Anforderungen
- Abdichtung
- 1,5 cm OSB-Platte
- 5,0 cm Installationsebene
- 2,5 cm IW-Bekleidung Gipskarton

Außenwand von innen nach außen:

- 2,5 cm Gipskarton
- 5,0 cm Installationsebene
- 1,5 cm OSB-Platte
- 20,0 cm Holzrahmenwerk mit Gefächdämmung, aus Holzfasern
- 6,0 cm winddichte Holzfaserdämmplatte diffusionsoffen u. wasserabweisend
- 3,0 x 5,0 cm Unterkonstruktion Hinterlüftung
- 3,0 x 5,0 cm Konterlatung vertikal
- 1,8 cm Außenwandbekleidung/Holzverschalung

Systemansicht Außenwände:

- Rahmen
- Stützen, e = 62,5 cm
- Türsturz gem. stat. Anforderungen
- Wandfüllung
- Stb.-Sockel
- Schwelle
- OK FFB

Dachaufbau:

- ca. 10,0 cm Gründach
- min. 1,5 mm Kunststoffabdichtungsbahn
- 12,0 - 27,0 cm Gefälledämmung PIR im Mittel
- 1 Lage Dampfsperre
- 4,0 cm Dreischichtplatte gem. stat. Anforderungen
- abgehängte Decke zwischen bzw. unter Träger

Abkürzungen

Aufbauten

Gründungsaufbau:

- 20,0 cm Fußbodenaufbau
- 25,0 cm Flächenabdichtung gem. DIN 18533-1
- 1 Lage Stb.-Bodenplatte gem. stat. Anforderungen
- 1 Lage Trennlage PE-Folie
- 8,0 cm Perimeterdämmung
- 5,0 cm Sauberkeitschicht
- 120,0 cm Bodenaustausch Mineralgemisch

Sockelbereich (von außen nach innen):

- 1,0 cm Außenputz
- 8,0 cm Perimeterdämmung
- Abdichtung
- 17,0 cm Stb.-Sockel gem. stat. Anforderungen
- Abdichtung
- 1,5 cm OSB-Platte
- 5,0 cm Installationsebene
- 2,5 cm IW-Bekleidung Gipskarton

Außenwand von innen nach außen:

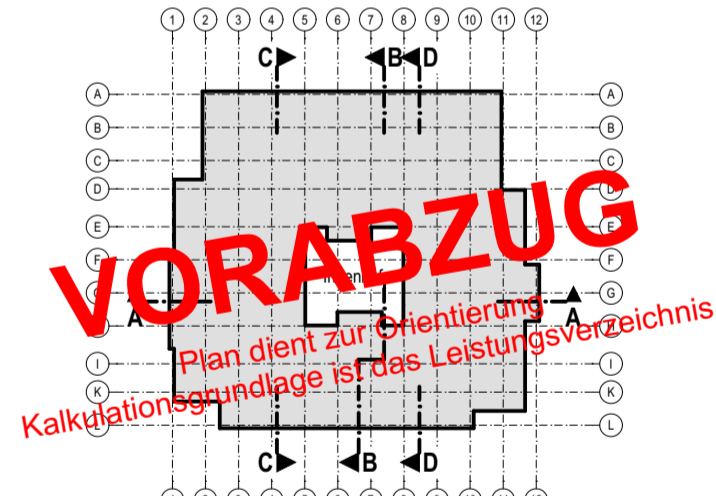
- 2,5 cm Gipskarton
- 5,0 cm Installationsebene
- 1,5 cm OSB-Platte
- 20,0 cm Holzrahmenwerk mit Gefächdämmung, aus Holzfasern
- 6,0 cm winddichte Holzfaserdämmplatte diffusionsoffen u. wasserabweisend
- 3,0 x 5,0 cm Unterkonstruktion Hinterlüftung
- 3,0 x 5,0 cm Konterlatung vertikal
- 1,8 cm Außenwandbekleidung/Holzverschalung

Systemansicht Außenwände:

- Rahmen
- Stützen, e = 62,5 cm
- Türsturz gem. stat. Anforderungen
- Wandfüllung
- Stb.-Sockel
- Schwelle
- OK FFB

Dachaufbau:

- ca. 10,0 cm Gründach
- min. 1,5 mm Kunststoffabdichtungsbahn
- 12,0 - 27,0 cm Gefälledämmung PIR im Mittel
- 1 Lage Dampfsperre
- 4,0 cm Dreischichtplatte gem. stat. Anforderungen
- abgehängte Decke zwischen bzw. unter Träger



Projekt

Erstausgabestand

10.02.2025

Erster Ausgabestand

Index Datum Änderung

Norden

N

OK FFB EG = ± 0,00 = 161,20 m ü. NNH (DHHN2016)

Projekt

**Ersatzneubau Naturkita im Fliegerhorst in Oszchatz**

Am Forsthaus 36  
04758 Oszchatz

Auftraggeber

**Große Kreisstadt Oszchatz**

Neumarkt 1  
04758 Oszchatz  
post@oszchatz.org

Tel.: 03435 970 271  
Fax: 03435 970 277

Datum, Unterschrift

Entwurfsverfasser

Planinhalt

**Schnitt A-A, B-B**

Maßstab 1:50

Plannummer

241456\_AR\_6\_S-A-B

Index LV

Planstand

Anlage zum Leistungsverzeichnis

Projekt Nr. 241456

Planung

ent: geländ  
gez: gepr

Größe 1350/564 mm