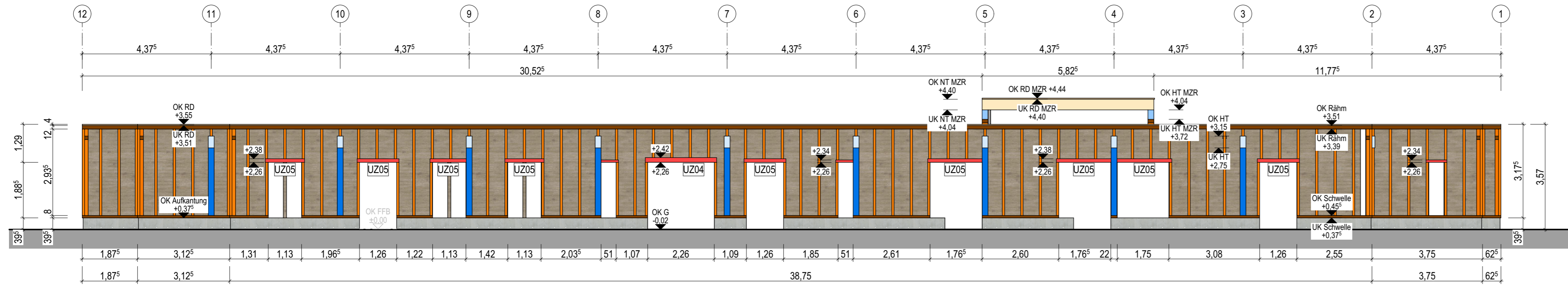
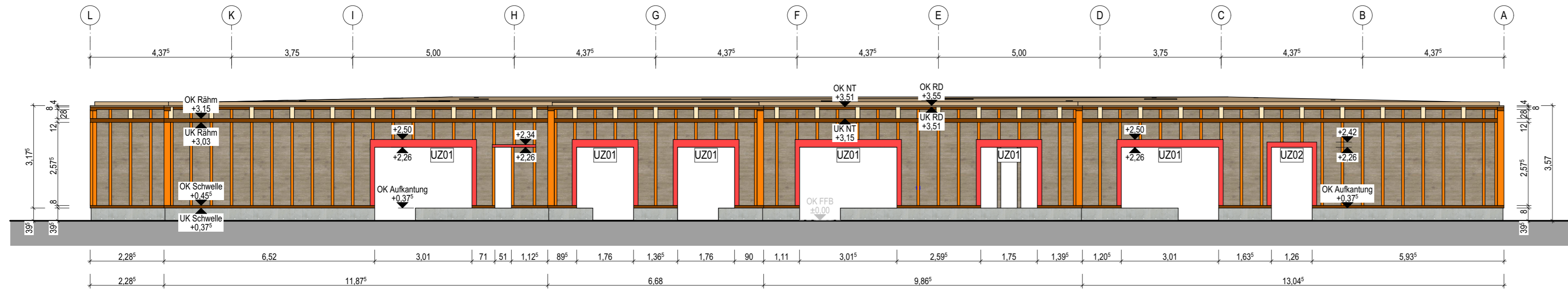


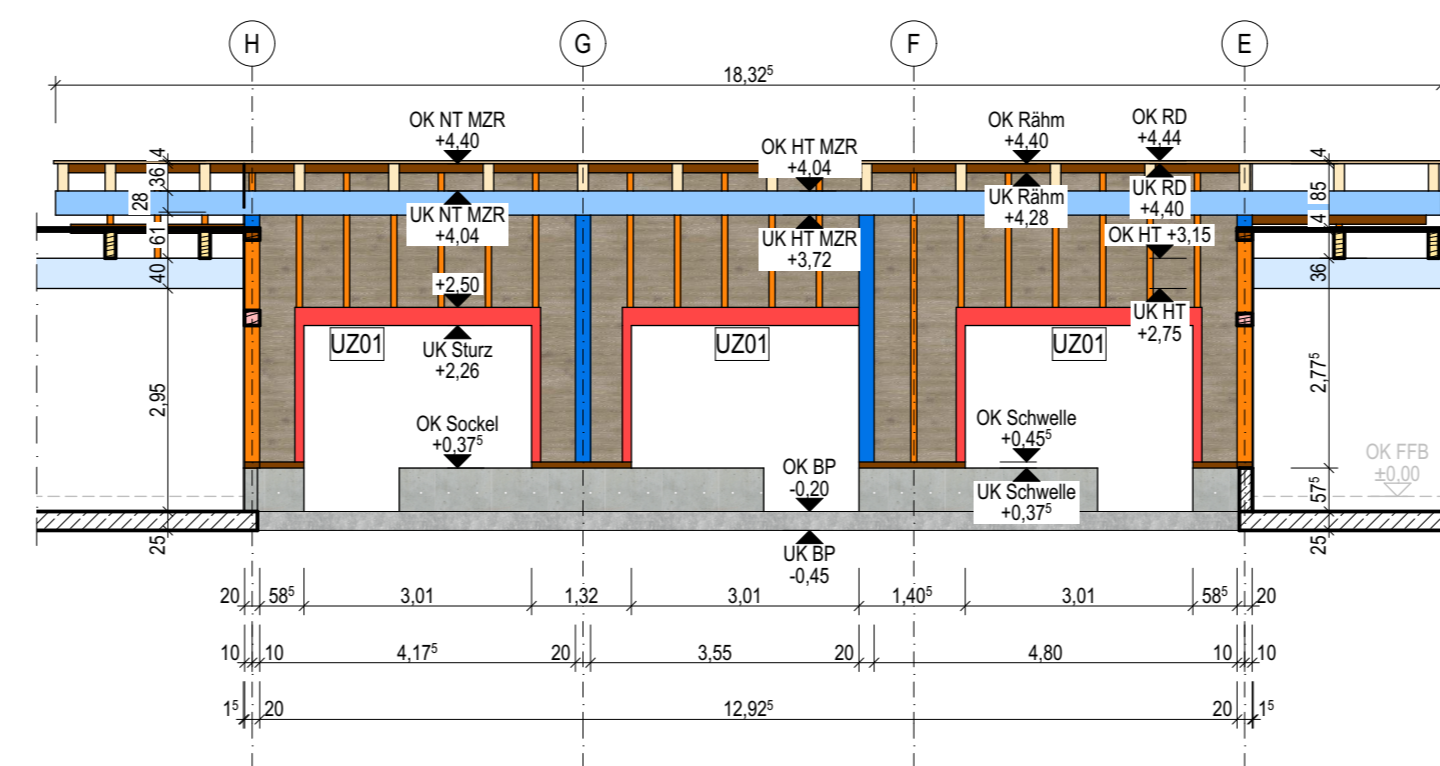
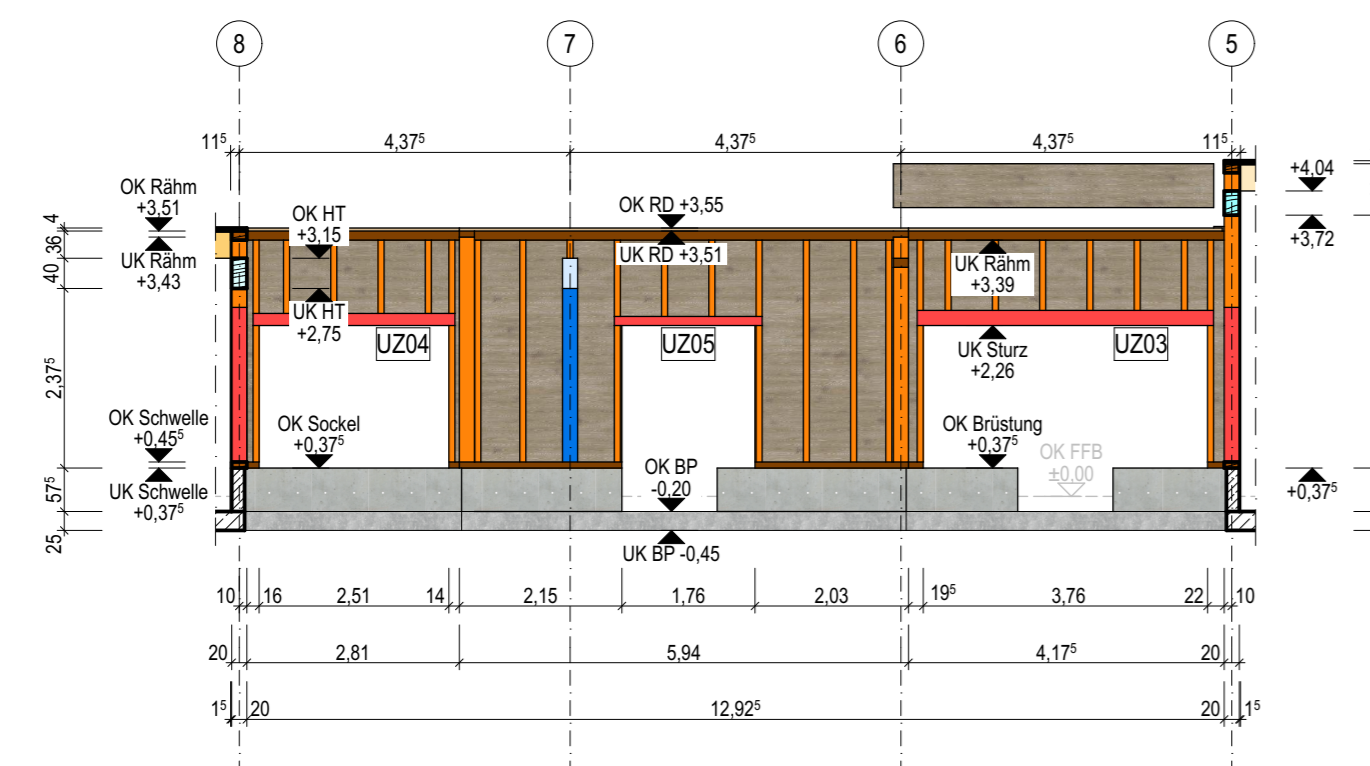
Ansicht Nord



Ansicht Ost



Ansicht Innenhof 3



Info
Der Entwurf ist geistiges Eigentum des Planers und urheberrechtlich geschützt. Vervielfältigungen und Weitergabe an Dritte erfolgt nur mit ausdrücklicher Genehmigung des Planverfassers. Bei Mißbrauch bleiben rechtliche Schritte vorbehalten.
Alle Maße sind vom Unternehmer am Bau verantwortlich zu prüfen. Bei Unstimmigkeiten ist unverzüglich die Bauleitung zu informieren.
Brüstungs-, Tür- und Fensterhöhen beziehen sich auf den Fertigfußboden.
Für die Verwendung von DWG-Dateien ist die Formatierung und Darstellung der zugehörigen PDF-Datei maßgebend.

Abkürzungen	BP	Bodenplatte	OK/UK	Ober-/ Unterkante	HT	Hauptträger
RD	Rohdecke	G	Gelände	NT	Nebenträger	
FFB	Fertigfußboden	UZ	Unterzug	MZR	Mehrzweckraum	

Darstellung	Legende
[Symbol]	Hauptträger (HT), BSH GI24h, b _{xh} = 20 x 40 cm gem. stat. Anforderungen
[Symbol]	Hauptträger MZR Bewegungsraum (HT MZR), BSH GI24h, b _{xh} = 20 x 28 cm gem. stat. Anforderungen
[Symbol]	Nebenträger (NT), BSH GI24h, b _{xh} = 14 x 36 cm gem. stat. Anforderungen
[Symbol]	Nebenträger MZR Bewegungsraum (NT MZR), BSH GI24h, b _{xh} = 14 x 36 cm gem. stat. Anforderungen
[Symbol]	Stützen 20 x 20 cm, BSH GL24h
[Symbol]	Rahmenwerk Stützen 8 x 20 cm, e = 62.5 cm, NH C24 gem. stat. Anforderungen
[Symbol]	Rahmenwerk horizontal NH C24 gem. stat. Anforderungen
[Symbol]	Schwelle 8 x 20 cm
[Symbol]	Rähm 12 x 20 cm
[Symbol]	Türstürze inkl. dazugehörigen Randstützen gem. stat. Anforderungen
[Symbol]	UZ 01 b _{xh} = 20 x 24 cm L _{max} = 3,30m BSH GL24h -> Randstütze b _{xt} = 20 x 14 cm BSH GL24h
[Symbol]	UZ 02 b _{xh} = 20 x 16 cm L _{max} = 2,00 m NH C24 -> Randstütze b _{xt} = 20 x 14 cm BSH GL24h
[Symbol]	UZ 03 b _{xh} = 20 x 20 cm L _{max} = 4,30 m NH C24 -> Randstütze b _{xt} = 20 x 8 cm NH C24
[Symbol]	UZ 04 b _{xh} = 20 x 16 cm L _{max} = 3,30 m NH C24 -> Randstütze b _{xt} = 20 x 8 cm NH C24
[Symbol]	UZ 05 b _{xh} = 20 x 12 cm L _{max} = 2,00 m NH C24 -> Randstütze b _{xt} = 20 x 8 cm NH C24

VORABZUG
Plan dient zur Orientierung
Kalkulationsgrundlage ist das Leistungsverzeichnis

LV	10.02.2025	Erster Ausgabestand
Index	Datum	Änderung
Norden		Übersicht
Projekt	OK FFB EG = ± 0,00 = 161,20 m ü. NNH (DHHN2016)	
Ersatzneubau Naturkita im Fliegerhorst in Oschatz		
Bauherr	Am Forsthaus 36 04758 Oschatz	
Große Kreisstadt Oschatz		
Entwurfsverfasser	Neumarkt 1 04758 Oschatz post@oschatz.org	T 03435 970 271 F 03435 970 277 Datum, Unterschrift
Planinhalt	Systemansichten Rohbau	Maßstab 1:100
Plannummer	241456_AR_6_A-RB	Index LV
Planstand	Anlage zum Leistungsverzeichnis	Projektnr. 241456
Planung	entw. geänd. gepr.	Größe 780/594 mm