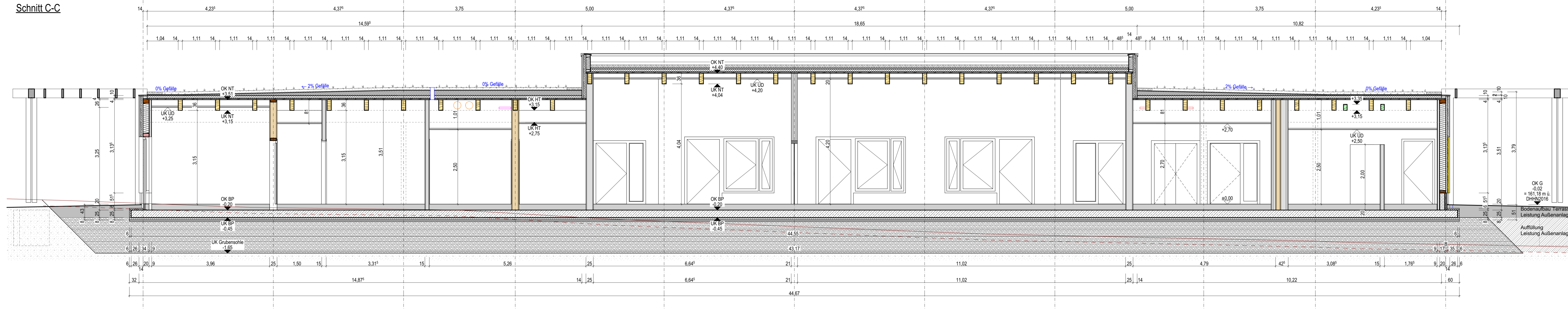
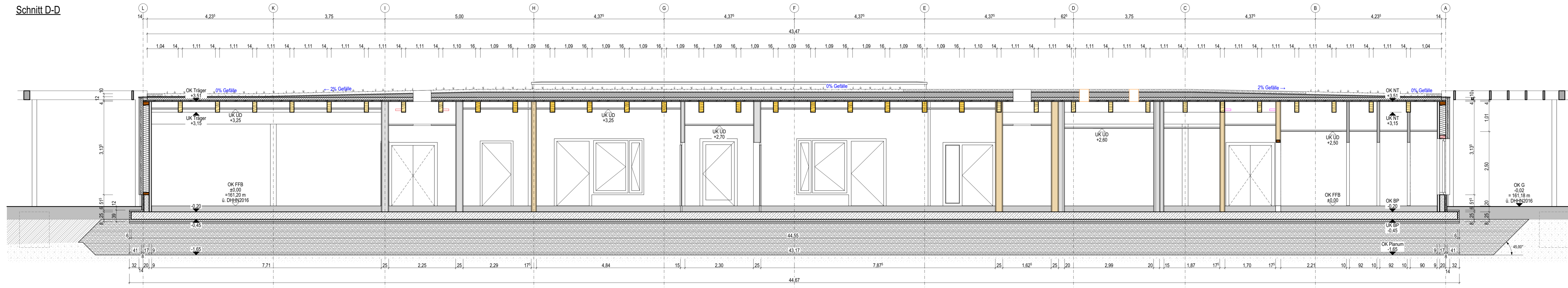


Schnitt C-C



Schnitt D-D



Info

Der Entwurf ist geistiges Eigentum des Planers und urheberrechtlich geschützt. Verfertigungen und Weitergabe an Dritte erfolgt nur mit ausdrücklicher Genehmigung des Planers. Bei Mißbrauch bleiben rechtliche Schritte vorbehalten. Alle Maße sind vom Unternehmer am Bau verantwortlich zu prüfen. Bei Unstimmigkeiten ist unverzüglich die Bauleitung zu informieren. Bütungs-, Tür- und Fensterhöhen beziehen sich auf den Fertigfußboden. Für die Verwendung von DWG-Dateien ist die Formatierung und Darstellung der zugehörigen PDF-Datei maßgebend.

Darstellung

verdeckte Kante über der Schnittebene Achse

Materialien

Stahlfabon Dämmung, hart Kies Boden, gewachsen
 Beton, unbewehrt Dämmung, Mineralwolle Dämmung, Zellulose Holz
 Metallständerwand Lüftung Elektro

Fachplanerkoordinat
 Farb-codes für Informationen

Sanitär Heizung
 Lüftung Elektro

Ausgearbeitete Einbauelemente

Bodendurchbruch (L/B) Wanddurchbruch (L/B) Bodeneinbauf

Höhenknoten

Türen / Fenster

Txx Feuerschutzür, Feuerwiderstandsklasse FT Fluchttür im Rettungsweg BRH Brüstungshöhe
 RS Rauchschutzür DIN 18095 RA Rauchabzug

Abkürzungen

BP Bodenplatte OK/UK Ober-/Unterkannte G Gelände
 FFB Fertigfußboden FU Fundament RR Regenrohr
 UD Unterdache

Aufbauten

Gründungsauflauf

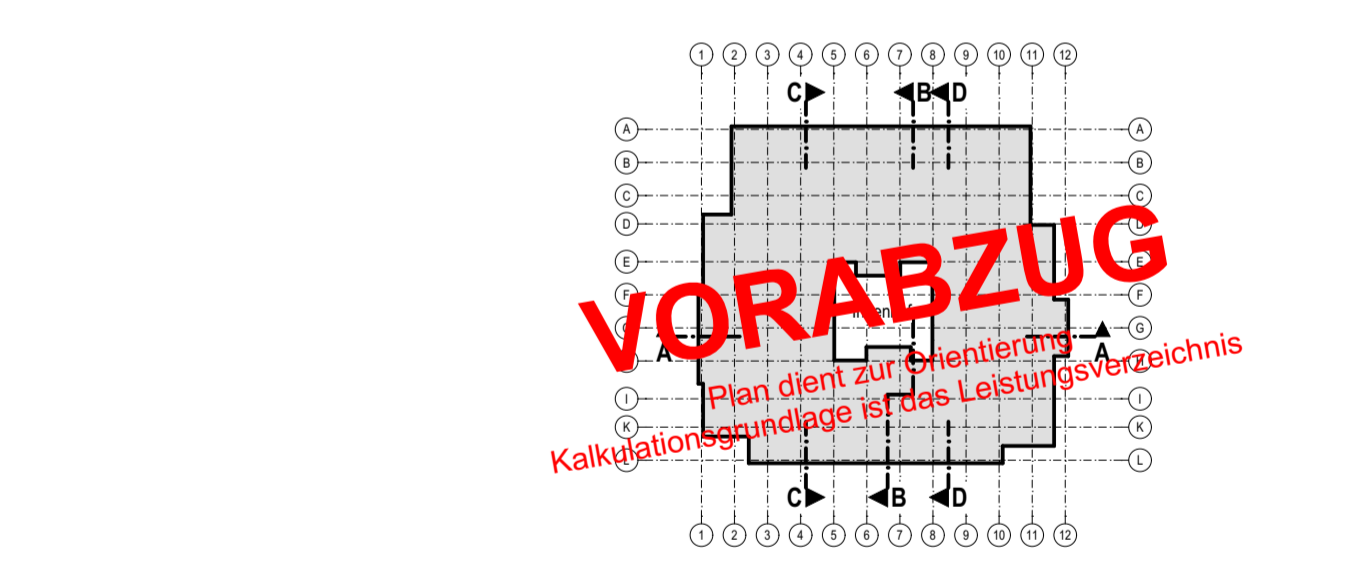
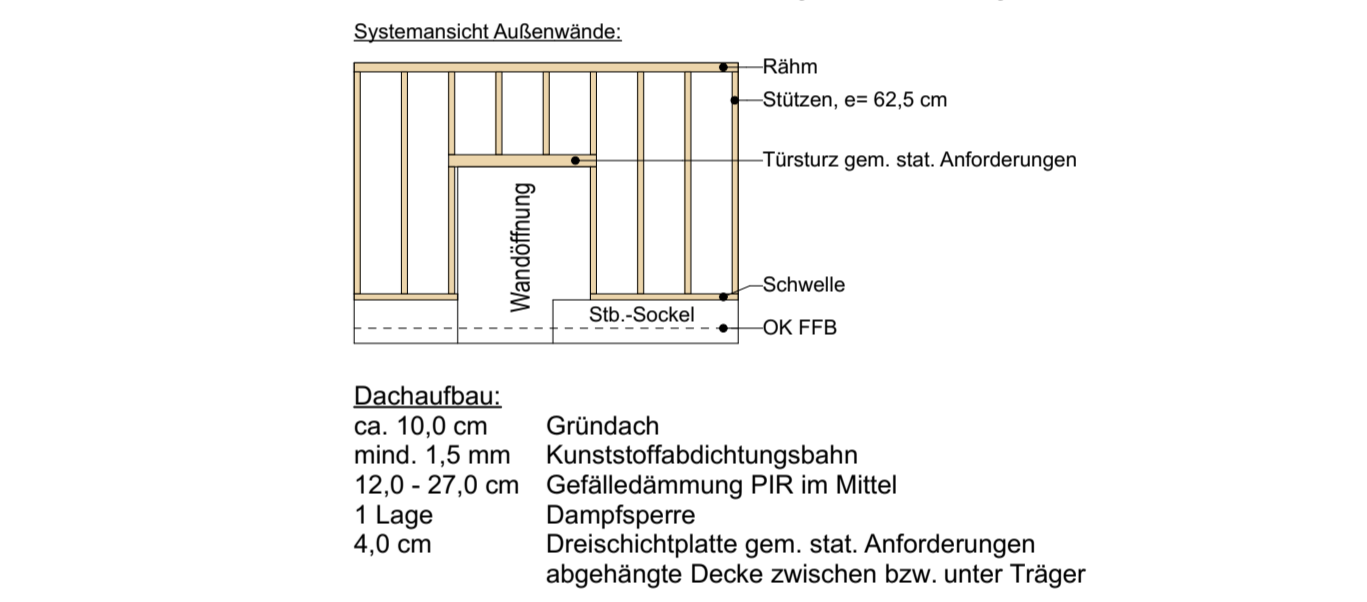
20,0 cm Fußbodenaufbau
 25,0 cm Flächenabdichtung gem. DIN 18533-1
 1 Lage Stb.-Bodenplatte gem. stat. Anforderungen
 8,0 cm Trennlage PE-Folie
 5,0 cm Perimeterdämmung
 5,0 cm Sauberkeitschicht
 120,0 cm Bodenaustausch Mineralgemisch

Sockelbereich (von außen nach innen)

1,0 cm Außenputz
 8,0 cm Perimeterdämmung
 17,0 cm Abichtung Stb.-Sockel gem. stat. Anforderungen
 1,5 cm Abichtung OSB-Platte
 5,0 cm Installationsebene
 2,5 cm IW-Bekleidung Gipskarton

Außenwand von innen nach außen

2,5 cm Gipskarton
 5,0 cm Installationsebene
 1,5 cm OSB-Platte
 20,0 cm Holzrahmenwerk mit Gefächdämmung, aus Holzfasern
 6,0 cm winddichte Holzfaserdämmplatte-diffusionsoffen u. wasserabweitend
 3,0 x 5,0 cm Unterkonstruktion Hinterlüftung
 3,0 x 5,0 cm Konterlatung vertikal
 1,8 cm Außenwandbekleidung/Holzverschalung



Projekt

Ersterausgabestand
 10.02.2025
 Datum

Index

Norden

Übersicht

OK FFB EG ± 0,00 = 161,20 m ü. NN (DHHN2016)

Projekt

Ersatzneubau Naturkita im Fliegerhorst in Oschatz

Auftraggeber

Große Kreisstadt Oschatz

Neumarkt 1 Tel.: 03435 970 271
 04758 Oschatz Fax: 03435 970 277
 post@oschatz.org Datum, Unterschrift

Entwurfsverfasser

Planinhalt

Schnitt C-C, D-D Maßstab 1:50

Plannummer

241456_AR_6_S-C-D Index LV

Planstand

Anlage zum Leistungsverzeichnis Projekttr. 241456

Planung

entz. geländ. Größe 1350/564 mm
 gepr. gepr.