

Liste Fenster/Außentüren/Fassadenelemente der Ansichten von Nordwest bzw. Südost (Neubau)

Bauteil Goethehalle + Bürgerhaus (ALTBAU)

Fenster

Nr. A35, A36 und Nr. A38 - A44: Fenster EG Bürgerhaus
 - Stülpenfenster aus Holz: 2-flügelig, 1 x Drehkipp - rechts, 1 x Dreh
 - Rohbaumaße innen (BH) = ca. 108 / 176 cm
 - Rohbaumaße außen (BH) = ca. 115 / 183,5 cm
 - Aufteilung + detaillierte Abmessungen: siehe Plan 526
 - U-Wert: 1,4 W/m²K als Mindestanforderung
 - Sonstige Anforderungen: saliniertes Glas als Füllung für A35

Nr. A37: Festverglasung EG Bürgerhaus
 - Festverglasung im Rahmen mit Optik, Abmessung, Aufteilung wie andere Fenster im EG Bürgerhaus
 - Rohbaumaße innen (BH) = ca. 108 / 176 cm
 - Rohbaumaße außen (BH) = ca. 115 / 183,5 cm
 - U-Wert: 1,4 W/m²K als Mindestanforderung
 - Sonstige Anforderungen: Brandschutz F30

Nr. A45 - A51 und A54: Fenster OG Bürgerhaus
 - Stülpenfenster aus Holz: 2-flügelig, 1 x Drehkipp - rechts, 1 x Dreh
 - Rohbaumaße innen (BH) = 108 / 182,5 cm
 - Rohbaumaße außen (BH) = 115 / 190 cm
 - Aufteilung + detaillierte Abmessungen: siehe Plan 526
 - U-Wert: 1,4 W/m²K als Mindestanforderung

Nr. A52 und 53: Festverglasung OG Bürgerhaus
 - Festverglasung im Rahmen mit Optik, Abmessung, Aufteilung wie andere Fenster im OG Bürgerhaus
 - Rohbaumaße innen (BH) = 108 / 182,5 cm
 - Rohbaumaße außen (BH) = 115 / 190 cm
 - U-Wert: 1,4 W/m²K als Mindestanforderung
 - Sonstige Anforderungen: Brandschutz F30

Nr. A55 - A61: Giebelfenster Bürgerhaus
 - Fenster aus Holz, 1-flügelig mit 1 x Drehkipp
 - Rohbaumaße (BH) = 70 / 90,5 cm
 - U-Wert: 1,4 W/m²K als Mindestanforderung

Außentüren

Nr. AE02
 - Mehrteilige Holz-Glas-Elemente mit Blockzarge
 - Aufteilung + detaillierte Abmessungen: siehe Plan 526
 - U-Wert: 1,8 W/m²K als Mindestanforderung
 - Sonstige Anforderungen: Vollpanik (Funktion E mit Drücker außen und innen), Obertürschließer

Nr. AO01 und AO01: Außentüren zur Fluchttreppe
 - Mehrteilige Holz-Glas-Elemente mit Blockzarge
 - Aufteilung + detaillierte Abmessungen: siehe Plan 526
 - U-Wert: 1,8 W/m²K als Mindestanforderung
 - Sonstige Anforderungen: Panikfunktion E mit Drücker außen und innen), Obertürschließer

Bauteil NEUBAU

Fenster

Nr. N1, N4 und N5: Kellerfenster, Anzahl 3
 - 1-flügeliges Fenster aus Kunststoff, 1 x Drehkipp
 - Rohbaumaße (BH) = 91/91 cm, Aufschlag rechts
 - U-Wert: 1,3 W/m²K als Mindestanforderung

Nr. N2 und N3: Lüftungsgitter im Keller als HLS-Leistungen

Nr. N6, N7, N9, N14, N16: Fenster im EG, Anzahl 5
 - 1-flügeliges Fenster aus Kunststoff, 1 x Drehkipp
 - Rohbaumaße (BH) = 91/91 cm, Aufschlag links
 - U-Wert: 1,3 W/m²K als Mindestanforderung
 - Sonstige Anforderungen: saliniertes Glas als Füllung

Nr. N8, N10 - N13, N15 - N17 und N19: Fenster im EG, Anzahl 9
 - 1-flügeliges Fenster aus Kunststoff, 1 x Drehkipp
 - Rohbaumaße (BH) = 91/91 cm, Aufschlag rechts
 - U-Wert: 1,3 W/m²K als Mindestanforderung
 - Sonstige Anforderungen: saliniertes Glas als Füllung

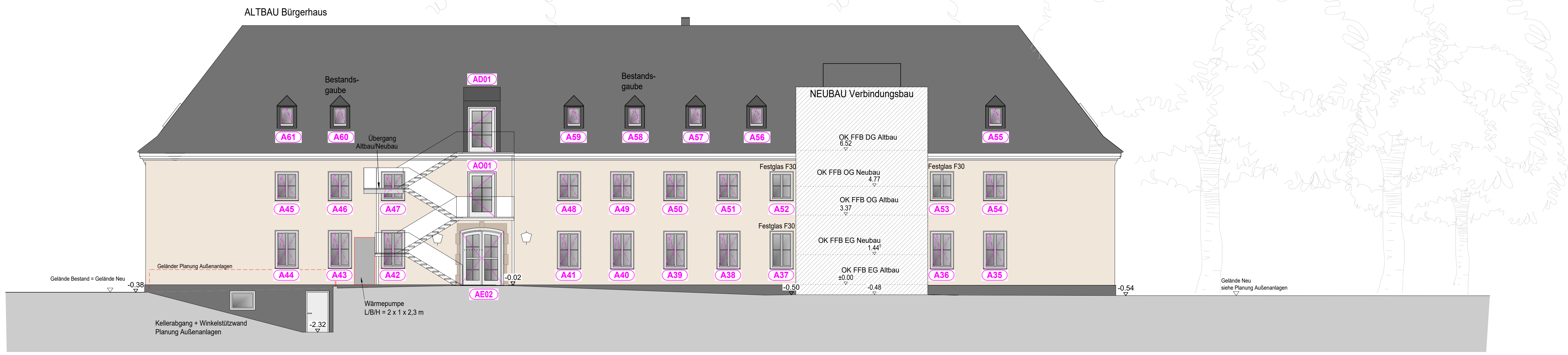
Nr. N22, N24, N26 - N30: Fenster im OG, Anzahl 7
 - 2-flügeliges Fenster aus Kunststoff
 - Rohbaumaße (BH) = 91/245 cm
 - Aufteilung: oben 1 x Flügel (BH=91 x 145 cm) mit Drehkipp-Beschlag, Aufschlag rechts
 - unten 1 x Festglas (BH=91 x 100 cm)
 - U-Wert: 1,3 W/m²K als Mindestanforderung

Nr. N21, 23, 25: Fenster im OG, Anzahl 3
 - 2-flügeliges Fenster aus Kunststoff
 - Rohbaumaße (BH) = 91/245 cm
 - Aufteilung: oben 1 x Flügel (BH=91 x 145 cm) mit Drehkipp-Beschlag, Aufschlag links
 - unten 1 x Festglas (BH=91 x 100 cm)
 - U-Wert: 1,3 W/m²K als Mindestanforderung

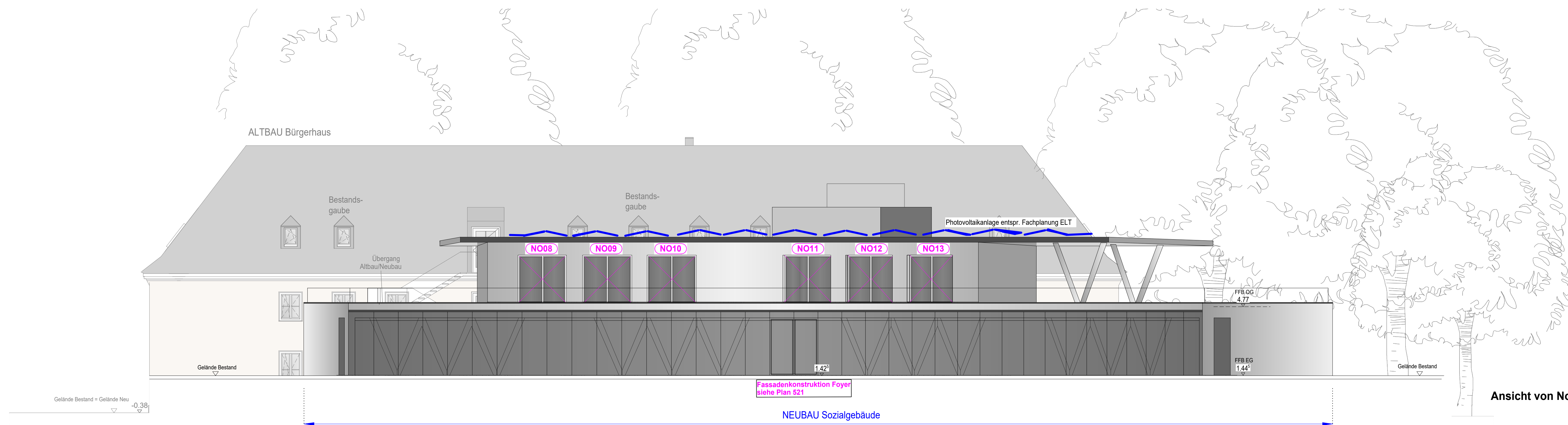
Außentüren und sonstige Fassadenelemente
Nr. NO08 - NO13: Terrassentür
 - 2-teilige (Innen als Alu-Element mit Blockzarge, schwellenlos
 - Rohbaumaße (BH) = 240 x 260 cm
 - U-Wert: 1,3 W/m²K als Mindestanforderung
 - Sonstige Anforderungen: Vollpanik und Obertürschließer für NO08 und NO11

Nr. NK04: Laseror im Keller
 - Rohbaumaße (BH) = 326 x 201 cm
 - Sturzhöhe: 16,5 cm
 - U-Wert: 1,8 W/m²K als Mindestanforderung

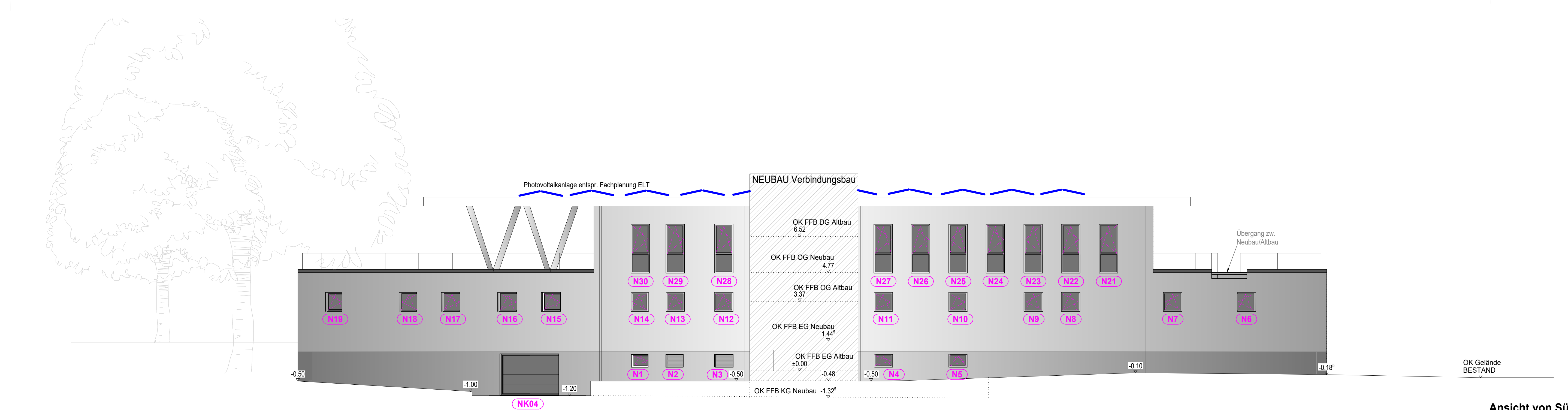
Fassadenkonstruktion im EG: siehe Detailplan 521



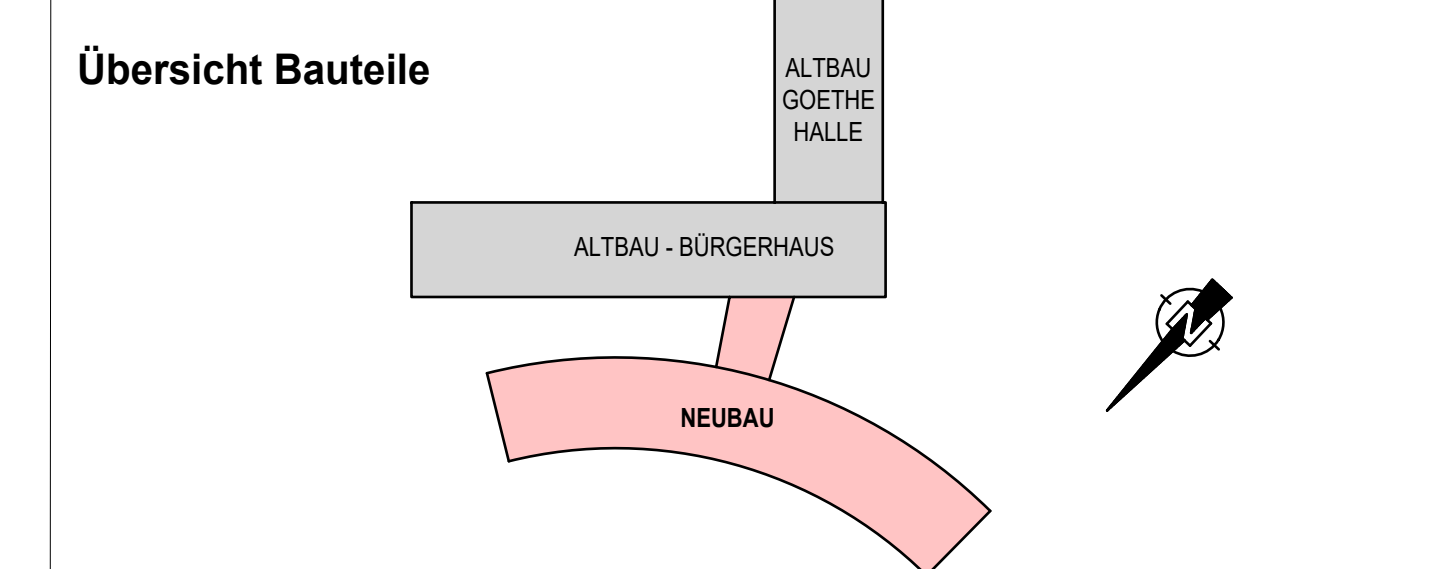
Ansicht von Nord-Westen



Ansicht von Nord-Westen - Stadionansicht



Ansicht von Süd-Osten - Rückseite Funktionsgebäude



Übersicht Bauteile		ALTBÄU GOETHE HALLE	
ALTBÄU - BÜRGERHAUS		NEUBAU	
C	Änderung der Fassade und Außentüren in Grauwert, Ergänzung der Geländehöhen am Gebäudesockel	26.03.2024	LP
A	Ergänzung Nummerierung und Beschreibung der Fenster und Außentüren	30.11.2023	LP
INDEX	ÄNDERUNGSERGÄNZUNGEN	DATUM	BEARB./GEZ.
Planverfasser	fugmann architekten gmbh Eisenbahnstraße 1 08233 Falkenstein/Vogtland info@fugmann-architekten.de Tel 03745 743 0	fugmann architekten	
Projekt	Sanierung und Modernisierung Goethehalle und Bürgerhaus sowie Errichtung eines Anbaus Johann-Sebastian-Bach-Straße 28A, 08233 Treuen Gemarkung Treuen, Flurstück-Nr. 1218/2	IAKS	
Bauherr	Stadtverwaltung Treuen Markt 7 08233 Treuen	516	
Zeichnung	Ansichten 02 Nordwest und Südost (Rückseite Neubau)	516	
Leistungsphase	Höheneinordnung	OK FFB EG Bürgerhaus = 0,00 = 458,08 m	
Ausführungsplanung	bearbeitet FU gezeichnet ST	Projekt-Nr. 2015-44	Maßstab (m Original) 1:100
Der Entwurf ist geistiges Eigentum des Planers und urheberrechtlich geschützt. Vervielfältigen und Weitergeben an Dritte erfolgt nur mit Genehmigung des Planers. Bei Nachdruck bleiben rechtliche Schritte vorbehalten.		Datum 26.03.2024	Zeichn.-Nr. 516
Unterschrift		Unterschrift	
H/B = 841 / 1189 (1.00m ²)		Allplan 2022	