

**Liste Fenster/Außentüren/Fassadenelemente der Ansichten von Südost, Nordost bzw. Südwest**

**Bauteil Goethehalle + Bürgerhaus (ALTBAU)**

- Fenster**
- Nr. A1 und A2: Fenster EG Goethehalle (in Vorräumen)**
- Stülpfenster aus Holz, 2-flügelig, 1 x Drehkipp - rechts, 1 x Dreh
  - Rohbaumaße (BH) = ca. 115 / 183,5 cm
  - Aufteilung = detaillierte Abmessungen: siehe Plan 526
  - U-Wert: 1,4 W/m<sup>2</sup>K als Mindestanforderung
- Nr. A3 - A7: A25 - A27 bzw. A62 - A64: Fenster EG Bürgerhaus**
- Stülpfenster aus Holz, 2-flügelig, 1 x Drehkipp - rechts, 1 x Dreh
  - Rohbaumaße innen (BH) = ca. 108 / 176 cm
  - Rohbaumaße außen (BH) = ca. 115 / 183,5 cm
  - Aufteilung = detaillierte Abmessungen: siehe Plan 526
  - U-Wert: 1,4 W/m<sup>2</sup>K als Mindestanforderung
  - Sonstige Anforderungen: satiniertes Glas als Füllung für A62 - A64
- Nr. A8 - A14: A32 - A34 bzw. A69 - A71: Fenster OG Bürgerhaus**
- Stülpfenster aus Holz, 2-flügelig, 1 x Drehkipp - rechts, 1 x Dreh
  - Rohbaumaße innen (BH) = 108 / 132,5 cm
  - Rohbaumaße außen (BH) = ca. 115 / 140 cm
  - Aufteilung = detaillierte Abmessungen: siehe Plan 526
  - U-Wert: 1,4 W/m<sup>2</sup>K als Mindestanforderung

- Nr. A15 - 17: Fenster OG Goethehalle**
- Stülpfenster aus Holz, 2-flügelig, 1 x Drehkipp - rechts, 1 x Dreh
  - Rohbaumaße (BH) = 115 / 140 cm
  - Aufteilung = detaillierte Abmessungen: siehe Plan 526
  - U-Wert: 1,4 W/m<sup>2</sup>K als Mindestanforderung
  - Sonstige Anforderungen: Fenster A17 als Fluchttürchen mit lichten Mindestmaßen BH = 90 / 120 cm und Brüstungshöhe < 90 cm
- Nr. A18 - A24: Gaubenfenster Bürgerhaus**
- Stülpfenster aus Holz, 2-flügelig, 1 x Drehkipp - rechts, 1 x Dreh
  - Rohbaumaße (BH) = 130 / 118 cm
  - U-Wert: 1,4 W/m<sup>2</sup>K als Mindestanforderung
- Nr. A28, A30, A65 und A67: große Fenster Goethehalle**
- 4-teiliges Fenster aus Holz
  - oben 2 x Dreh-Flügel mit Steuerung als RWA-Öffnungen
  - unten 2 x Dreh-Flügel mit Stülp, manuell betrieblen
  - Rohbaumaße (BH) = 135 / 332 cm
  - Aufteilung = detaillierte Abmessungen: siehe Plan 526
  - U-Wert: 1,4 W/m<sup>2</sup>K als Mindestanforderung
  - Sonstige Anforderungen: obere Teil der Fenster als Rauchableitung, manuell betrieblen

- Nr. A29, A31, A66 und A68: große Fenster Goethehalle**
- 4-teiliges Fenster aus Holz
  - oben 2 x Festglas im Fensterstutzen
  - unten 2 x Dreh-Flügel mit Stülp, manuell betrieblen
  - Rohbaumaße (BH) = 135 / 332 cm
  - Aufteilung = detaillierte Abmessungen: siehe Plan 526
  - U-Wert: 1,4 W/m<sup>2</sup>K als Mindestanforderung
  - Sonstige Anforderungen: obere Teil der Fenster als Rauchableitung, manuell betrieblen
- Nr. A72 und A73: Dachfenster Bürgerhaus**
- Schwing-Fenster aus Holz, 1-flüelig
  - Rohbaumaße (BH) = 114 / 140 cm
  - U-Wert: 1,3 W/m<sup>2</sup>K als Mindestanforderung

- Außentüren**
- Nr. AE01 und AE23**
- Mehrteilige Holz-Glas-Elemente mit Blockzarge
  - Aufteilung = detaillierte Abmessungen: siehe Plan 526
  - U-Wert: 1,8 W/m<sup>2</sup>K als Mindestanforderung
  - Sonstige Anforderungen: Vollpanik ( Funktion E mit Drücker außen und innen), Obertürschließer
- Nr. AE27: Haupteingang**
- Mehrteilige Alu-Glas-Elemente mit Blockzarge
  - Aufteilung = detaillierte Abmessungen: siehe Plan 524
  - U-Wert: 1,8 W/m<sup>2</sup>K als Mindestanforderung
  - Sonstige Anforderungen: Vollpanik ( Funktion E mit Drücker außen und innen), Obertürschließer

**Bauteil NEUBAU**

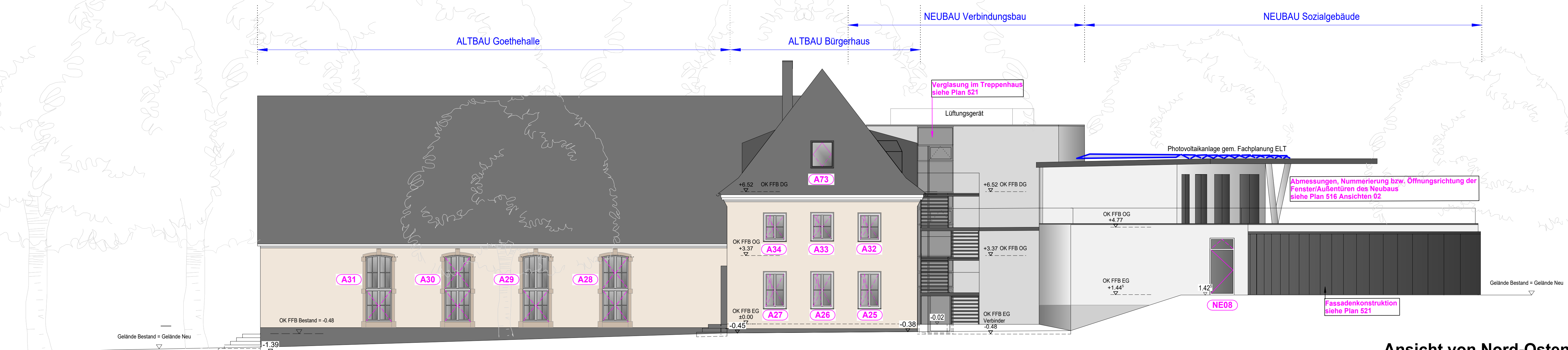
- Außentüren bzw. sonstige Fassadenelemente**
- Nr. NE08 und NE29: Außentüren im EG**
- als 2-teilige Alu-Glas-Elemente mit Blockzarge
  - Rohbaumaße (BH) = 120 / 278,5 cm
  - Aufteilung: Gangflügel (BH = 120 / 226 cm) + kippbare Oberlicht (BH = 120 / 52,5 cm)
  - U-Wert: 1,3 W/m<sup>2</sup>K als Mindestanforderung
  - Sonstige Anforderungen: Panikfunktion E mit Drücker außen und innen), Obertürschließer

Verglasungen des Verbindungsbaus siehe Detailplan 521

**Angaben zu restlichen Fassadenelementen siehe Plan 516 Ansichten 02**



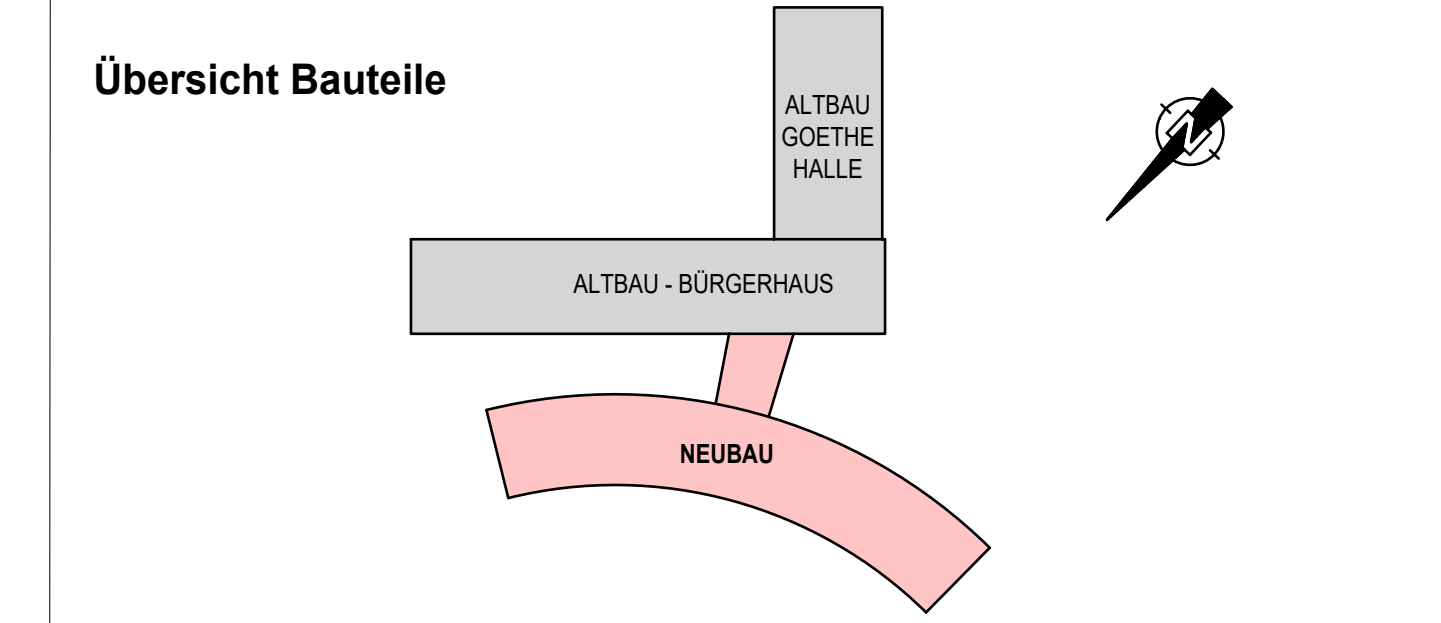
**Ansicht von Süd-Osten - Haupteingang**



**Ansicht von Nord-Osten**



**Ansicht von Süd-Westen**



Übersicht Bauteile		ALTBAU GOETHE HALLE		ALTBAU - BÜRGERHAUS		NEUBAU	
D							
C							
B	Änderung der Farbe der Fenster und Außentüren in Graublau, Ergänzung der Geländehöhen am Gebäudesockel	26.03.2024	LP				
A	Ergänzung Nummerierung und Beschreibung der Fenster und Außentüren	30.11.2023	LP				
INDEX	ÄNDERUNGSERGÄNZUNGEN			DATUM	BEARB./GEZ.		
Planverfasser	fugmann architekten gmbh Eisenbahnstraße 1 08223 Falkenstein/Vogtland info@fugmann-architekten.de Tel. 03745 743 0			fugmann architekten			
Projekt	Sanierung und Modernisierung Goethehalle und Bürgerhaus sowie Errichtung eines Anbaus Johann-Sebastian-Bach-Straße 28A, 08233 Treuen Gemarkung Treuen, Flurstück-Nr. 1218/2						
Bauherr	Stadtverwaltung Treuen Markt 7 08233 Treuen						
Zeichnung	Ansichten 01 Südost (Haupteingang), Nordost und Südwest						
Leistungsphase	Ausführungsplanung	Höheinordnung	OK FFB EG Bürgerhaus = 0,00 = 458,08 m				
bearbeitet	FU	Projekt-Nr.	2015-44	Datum	26.03.2024	Zeichn.-Nr.	515
gezeichnet	ST	Maßstab (m Original)	1:100	Index			B
Der Entwurf ist geistiges Eigentum des Planers und urheberrechtlich geschützt. Vervielfältigen und Weitergeben an Dritte erfolgt nur mit Genehmigung des Planers. Bei Nachdruck bleiben rechtliche Schritte vorbehalten.		Entwurfsverfasser		Auftraggeber		Unterschrift	
Unterschrift		Unterschrift		Unterschrift		Unterschrift	