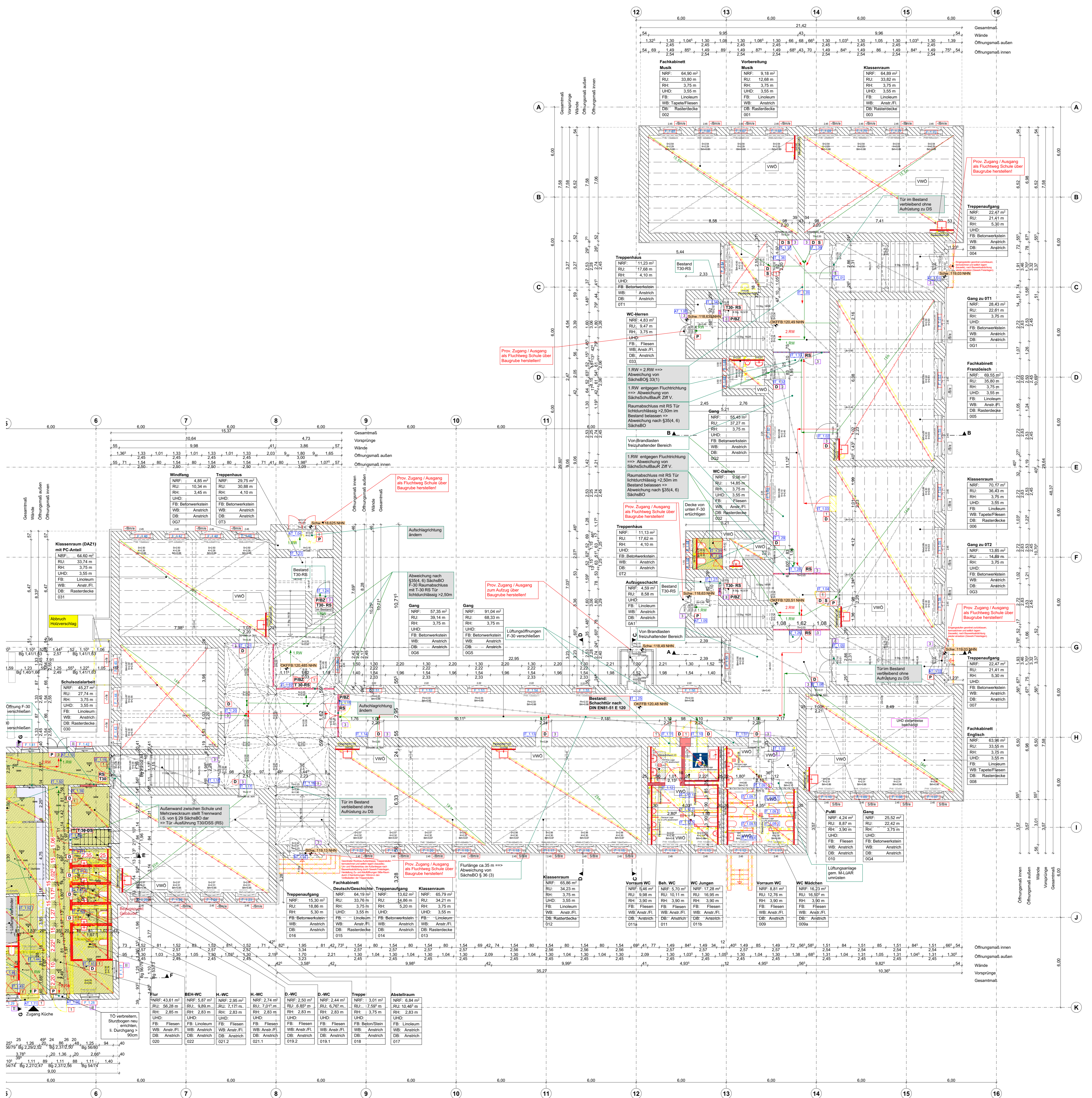


LEGENDE

- Abbruch**
- Wandoberflächen (Putz, z.T. gestrichelt) bis ca. 1,50 m ü.OK FFB entfernen, vorab gerade horizontalen Trennschnitt herstellen
 - Neubau
 - Vorwand 25cm / 30cm Neubau
 - Trockenbauwand Neubau
 - Installationswand 30cm / 35cm Neubau
 - Kappdecken im UG
 - Decke brandschutztechnisch ertüchtigen
 - Decke brandschutztechnisch ertüchtigen
 - Montageöffnung ca. 1x1m in Bestandsvorwand herstellen, FB-Durchbruch zum UG freilegen und fachgerecht F-30 verschließen, Vorwandverschluss nach Freigabe HLS
 - *Lage Holzbalken (Grundlage: Balkenlage EG, Sept. 1896, Annahme der gleichen Balkenlage für alle Obergeschosse)
 - Decke Flur: Ausführung unbekannt
 - Decke UG: Ziegeldecke
 - Decke EG-OG: Holzbalkendecken
 - Dämmung oberste Geschossdecke Mineralwolle, WLK 035, d=200mm
- Abkürzungen allgemein**
- BA Bodenablauf
 - BRH Brüstungshöhe
 - DD Deckendurchbruch
 - DFF Dachflächenfenster
 - FFB Fertigfußboden
 - Fh Fensterhöhe
 - FSA Feststellanlage
 - GF Gangflügel
 - HP Hochpunkt
 - HWS Hochwasserschutz
 - K Kämpfer
 - KRF Norkerumfläche
 - KO Oberkante
 - RFB Rofußboden
 - RH lichte Raumhöhe
 - RR Regenfallrohr
 - RRT Rohrfallrohr
 - RU Raumumfang
 - S Sehne
 - SEZ Stahl-Eckzarge
 - SUZ Stahl-Umfassungszarge
 - TB Trockenbau
 - Th Türhöhe
 - TP Tiefpunkt
 - UHD Unterhanddecke
 - UK Unterkante
 - UKaD Unterkante abgehängte Decke
 - UKD Unterkante Rohdecke
 - UK ST Unterkante Sturz
 - UZ Unterzug
 - VSG Verbundversicherheitsglas
 - WD Wandschürbruch
 - WDVS Wärmedämmverbundsystem
 - WS Windschutz
- Raumstempel**
- | Büro | Raumbezeichnung |
|--------------------|---------------------|
| NRF: 3,43m² | Nettoraumfläche |
| RU: 7,88m | Raumumfang |
| RH: 3,75m | lichte Raumhöhe |
| UHD: 3,55m | Raumhöhe bis UK UHD |
| FB: Linoleum | Fußbodenbelag |
| WB: Tapete/Fliesen | Wandbelag |
| DB: Rasterdecke | Deckenbelag |
| 006 | Raumnummer |
- Legende Brandschutz**
- Brandwand oder Bauart einer Brandwand
 - Bauteile feuerbeständig (F 90)
 - Bauteile feuerhemmend (F 30)
 - Kappdecken im UG
 - brandschutztechnisch ertüchtigen
 - Decke brandschutztechnisch ertüchtigen
 - D Dichtschließende Tür
 - S Selbstschließende Tür
 - T30 Tür mit Feuerbeständigkeitsklassifizierung (feuerhemmend)
 - T90 Tür mit Feuerbeständigkeitsklassifizierung (feuerbeständig)
 - RS selbstschließende rauchdichte Tür
 - PBZ Panikfunktion/Bindzylinder
 - Rauchabzug / offenes Fenster
- Symbole**
- DD
 - WS
 - WD
 - FFB
 - RFB
 - +3,80 OKFFB = Höhe Rofußböden
 - +3,65 OKFFB = Höhe Rofußböden
- OK FFB EG ±0,00 = 120,48 m ü. NNH (2016)**
- Festlegung OK FFB Geschosse:**
- UG: -3,18m
 - EG: ±0,00m bis +0,03m = 120,48m-120,51m ü. NNH (2016)
 - 1.OG: +4,00m bis +4,14m = 124,58m-124,62m ü. NNH (2016)
 - 2.OG: +8,20m bis +8,22m = 128,68m-128,70m ü. NNH (2016)
- Für EG bis 2.OG EG gilt:
OK FFB (neu) Räume = OK FFB zugehöriger Flurbereich!
- Plangrundlagen:**
- Grundrisse Schulgebäude von Infotec Bauconsult GmbH, 2015
 - Schnitte durch das Hauptgebäude vom September 1896
 - Schnitte durch das Hauptgebäude vom September 1896 m. Eintragungen von 1995
 - Schnitt A Hauptgebäude von Bauplanung Sachsen GmbH, vom 01.06.1992 m. Eintragungen von 1995
 - Längsschnitt Aufzug von Bauplanung Sachsen GmbH, vom 24.08.2005
 - Schnitt B Verbinder von Bauplanung Sachsen GmbH, vom 24.08.1995
 - Schnitt C Verbinder von Bauplanung Sachsen GmbH, vom 24.08.1995
 - Schnitt D Verbinder von Bauplanung Sachsen GmbH, vom 24.08.1995
 - Schnitt E Verbinder von Bauplanung Sachsen GmbH, vom 24.08.1995
 - Schnitt F Verbinder von Bauplanung Sachsen GmbH, vom 24.08.1995
 - Schnitt G Verbinder von Bauplanung Sachsen GmbH, vom 24.08.1995
 - Schnitt H Verbinder von Bauplanung Sachsen GmbH, vom 24.08.1995
- Aktuelle Schnittbezeichnung**
- Schnitt A Hauptgebäude 1991
 - Schnitt B Hauptgebäude 1992 m. Eintragungen v. 1995
 - Schnitt C Hauptgebäude 1991
 - Schnitt D Verbinder 1995
 - Schnitt E Verbinder 1995
 - Schnitt F Verbinder 1995
 - Schnitt G Verbinder 1995
 - Schnitt H Verbinder 1995



Index	Änderung	Name	Datum
1		Haupthaus (HH)	
2		Seitenflügel (SF)	
3		Mehrzweckraum m. Verbinder (MZR)	

Auftraggeber: **Stadt Heidenau**
 Amt für Schule und Familie
 Sachgebiet Gebäudeverwaltung
 Postanschrift:
 Dresdner Str 47
 01803 Heidenau
 ARGE OS Heidenau

Gebäudeplanung: **ARCE OS Heidenau**

Plan dient als Erläuterung zur Projektausschreibung!

Ausführungsplanung Erdgeschoss

Projekt: Sanierung der Oberschule "Johann Wolfgang von Goethe" Ernst-Thälmann-Straße 22, 01809 Heidenau

Datum: 27.09.2024

Maßstab: 1:100

Blatt-Größe: 841x970

Proj.-Nr.: 2023.01

Lph.: 5

Projektor: v.Berg / Vetter / Schindler

Bearbeiter: von Berg

Bauvorhaben: Sanierung der Oberschule "Johann Wolfgang von Goethe" Ernst-Thälmann-Straße 22, 01809 Heidenau

Planbezeichnung:

Plan-Nr.: 5_A_R_S_G_L_E_O_G_R_0102_00_V

01803 Dresden 01803 Dresden 01803 Dresden 01803 Dresden