

# Leistungsverzeichnis

Anliegend übersenden wir Ihnen ein Leistungsverzeichnis mit der Bitte um Abgabe Ihres Angebotes.

---

## **2103 IK-H OP-Sanierung**

IK-H OP-Sanierung

Orchideenstieg 14

22297 Hamburg

-

---

Leistungsbeschreibung

## **LV 25 Estrich- und Spachtelarbeiten**

Datum / Seiten

**23.01.2025 / 33**

# Deckblatt des Leistungsverzeichnisses -1-

Angaben zum Leistungsverzeichnis

Projekt: 2103 IK-H OP-Sanierung

## LV 25 Estrich- und Spachtelarbeiten

**Bauvorhaben** IK-H OP-Sanierung  
Orchideenstieg 14  
22297 Hamburg

**Bauherr** Stiftung Israelitisches Krankenhaus  
Hamburg  
Orchideenstieg 14  
22297 Hamburg

**Planverfasser** euroterra GmbH  
architekten ingenieure  
Ness 1  
20457 Hamburg

**Objektüberwachung** euroterra GmbH  
(Anspr.: Frau Nicole Knaut) architekten ingenieure  
Ness 1  
20457 Hamburg

**Leistungsverzeichnis** -  
(Anspr. / Bemerkung)

**Währung / Steuer** Alle Angaben in EUR.

Mehrwertsteuersatz: 19,0 %

### Gesamtsumme

#### Vor der Prüfung

#### Nach der Prüfung

<b>Angebotssumme, Netto</b> .....	EUR	.....	EUR
MWSt. (19,0 %) .....	EUR	.....	EUR
<b>Gesamtsumme inkl. MWSt.</b> .....	<b>EUR</b>	.....	<b>EUR</b>

.....  
(Ort und Datum)

.....  
(Stempel und Unterschrift)  
**Ausschreiber - Geprüft**

# Inhaltsverzeichnis zum Leistungsverzeichnis

Seitenangaben des Leistungsverzeichnisses

Projekt: 2103 IK-H OP-Sanierung

## LV 25 Estrich- und Spachtelarbeiten

Nr. / Art	Bezeichnung der Leistungsverzeichnisebene		- Seite -
<b>25</b>	<b>LV</b>	<b>Estrich- und Spachtelarbeiten</b>	<b>1</b>
25.00	Titel	Vorbemerkungen	4
25.01	Titel	Baustelleneinrichtung	12
25.02	Titel	Ausführungsbeschreibungen	14
25.03	Titel	Neubau OG3, Heizestrich	17
25.04	Titel	Neubau EG, OG2 + OG4, Zementestrich	21
25.05	Titel	Bestand OG 3, Zementestrich	26
25.06	Titel	Tagelohnarbeiten	31
<b>Zusammenfassung der Gliederungspunkte</b>			<b>33</b>
			(Letzte Seite: 33)

# Leistungsverzeichnis

Deckblatt des Gliederungspunktes

Projekt: IK-H OP-Sanierung

Projekt-Nr.: 2103

## LV 25 Estrich- und Spachtelarbeiten

25.00 Titel Vorbemerkungen	Gesamt in EUR
<b>Gesamtsumme</b>	Titel 25.00 Vorbemerkungen ..... MWSt. 19,0 % ..... <b>Gesamtsumme inkl. MWSt.</b> ..... LV-Gesamtaufstellung: Seite 33.

**IK-H OP-Sanierung  
Orchideenstieg 14  
22297 Hamburg**

# Leistungsverzeichnis

Aufstellung der Leistungspositionen

Projekt: 2103 IK-H OP-Sanierung

25	LV	Estrich- und Spachtelarbeiten
25.00	Titel	Vorbemerkungen

Nr. / Art	Text / Menge / Einheit	Einheitspreis (EP)	Gesamtpreis (GP)
<b>25.00</b>	<b>Titel</b>	<b>Vorbemerkungen</b>	

## Baubeschreibung des Projektes

Text

Das IK-H plant die Vergrößerung der OP- Säle 1 und 2 mit der erforderlichen Erneuerung der OP-Haustechnik und der Medizintechnik. Einzelne haustechnische Maßnahmen für den OP-Saal 3 sind im Rahmen dieser Baumaßnahme notwendig. Diese betreffen aber ausschließlich die Haustechnik und finden im Dachgeschoss des Bestandsgebäudes statt. Zusätzlich werden größere Räume für Aufenthalt, Besprechung und Dokumentation geschaffen. Da diese Räume nicht mehr im Bestand hergestellt werden können, ist ein Anbau erforderlich.

Die Baumaßnahme besteht aus einem **Umbaubereich** im Bestand (sogenannte Funktionstrakt) und einem **Neubau** in Form eines aufgeständerten Anbaus.

Die Bauarbeiten finden im laufenden Betrieb des Krankenhauses statt. Der Baubereich ist jedoch vollständig abgetrennt und von aussen zugänglich.

### Umbau im Bestand

Die Kernbereiche der Baumaßnahme befinden sich im OG3 im Bestand und im Neubau im OG2, OG3 und im OG4 Dachgeschoss). Infolge der Baumaßnahmen müssen auch Geschoß-übergeifend kleinere Bauarbeiten erfolgen.

Im OG3 wird der vorhandene OP-Bereich vollständig umstrukturiert

Der Umbau im Bestand erfolgt in mind. 3 Bauabschnitten. Das Leistungsverzeichnis ist in mehreren Titeln aufgebaut, die die unterschiedlichen Baumaßnahmen abbilden.

### Neubau/ Anbau

Weil die notwendigen Flächen für die Nebenräume (wie z.B. Räume für die Haustechnik, Aufenthalts-, Besprechungs-, und Dokumentationsräume) nicht mehr im Bestandsgebäude generiert werden können, ist zusätzlich ein Anbau geplant.

Dieser Anbau erstreckt sich über die Geschosse EG bis OG4 und schließt direkt an das Bestandsgebäude an.

Im EG, OG1 und OG2 wird nur ein kleiner Anbau als Neubau vor das bestehende Treppenhaus gesetzt. Im OG3 und OG4 kragen die Anbaugeschosse über die darunter liegenden Geschosse des Anbaus hinaus, verspringen aber in Ihren Außenkanten noch zueinander, wobei das dritte Geschoss die größte Ausdehnung hat und das vierte Geschoss gegenüber

- Fortsetzung auf nächster Seite -

Übertrag: .....

# Leistungsverzeichnis

Aufstellung der Leistungspositionen

Projekt: 2103 IK-H OP-Sanierung

<b>25</b>	<b>LV</b>	<b>Estrich- und Spachtelarbeiten</b>
25.00	Titel	Vorbemerkungen

Übertrag: .....

Nr. / Art	Text / Menge / Einheit	Einheitspreis (EP)	Gesamtpreis (GP)
-----------	------------------------	--------------------	------------------

- Fortsetzung von Eintrag 25.00 -

dem dritten Geschoss zurückspringt.

Der Neubau schließt unmittelbar an ein Bestandstreppenhaus an. Hier sind umfangreiche Abbrucharbeiten- und Anschlussarbeiten infolge der neuen Stahlkonstruktion an die vorhandene Bestands-Konstruktion geplant. In den Übergangsbereichen (Türen) sind hier kleinere Ausbesserungsarbeiten im Estrich erforderlich.

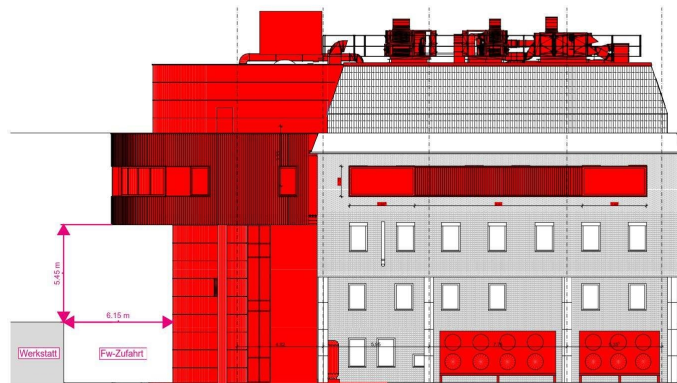


Abbildung 1: Ansicht Nord-West - Neubau, euroterra GmbH, Stand 15.09.2022

Das Gebäude wird gem. § 2 HBauO in die Gebäudeklasse 5 (Sonderbau) eingestuft.

## Erschließung

In den Geschossen EG bis OG2 und OG4 wird der Anbau über das Bestandstreppenhaus erschlossen. Hierfür werden vorhandene Öffnungen in den Außenwänden des Treppenhauses teilweise versetzt. Im OG3 erfolgt die Erschließung des Umbaubereiches und des Anbaus über den bereits vorhandenen OP-Zugang. Dieser ist nicht Teil der Baumaßnahme.

## Allgemeine Angaben

Im Umbaubereich im Bestand werden Räume zur Durchführung von Operationen hergestellt. Im Neubau/ Anbau befinden sich zukünftig Aufenthaltsräume, Besprechungs- und Dokumentationsräume sowie ein Lagerraum. Bestand und Neubau werden durch einen Flur verbunden.

Übertrag: .....

# Leistungsverzeichnis

Aufstellung der Leistungspositionen

Projekt: 2103 IK-H OP-Sanierung

**25**      **LV**      **Estrich- und Spachtelarbeiten**  
25.00      Titel      Vorbemerkungen

Übertrag: .....

Nr. / Art	Text / Menge / Einheit	Einheitspreis (EP)	Gesamtpreis (GP)
-----------	------------------------	--------------------	------------------

## Allgemeine Projekthinweise

Text

Israelitisches Krankenhaus Hamburg - Umbau Funktionstrakt  
OP I + OP II mit Nebenräumen mit einem Neubau als Anbau.

### Bauort

Israelitisches Krankenhaus Hamburg  
Orchideenstieg 14  
22297 Hamburg

### Baustellenbereich

Die Baustelle befindet sich in 22297 Hamburg, Orchideenstieg 14.

Die Zufahrt zur Baustelle erfolgt über die Feuerwehrezufahrt von der Wilhelm-Metzger-Straße.

Sämtliche Zuwege zu Ein- und Ausgängen, Ein- und Ausfahrten, Feuerwehr-

und Rettungswagenzufahrten sind in jedem Fall freizuhalten.

Lagerräume werden nicht bereitgestellt. Die Zufahrts- und Lagermöglichkeiten auf

dem Baustellenbereich sind stark begrenzt.

Der Umbau/Anbau erfolgt während des Klinikbetriebes. Die OP-Räume sind fast durchgehend im Betrieb.

### Arbeitszeiten

Grundsätzliche Arbeitszeiten sind montags bis freitags von 07:00 Uhr bis 19:00 Uhr.

Die Nachtzeit gilt zwischen 19.00 Uhr und 07.00 Uhr.

Lärmintensive Arbeiten wie z.B. Stemmarbeiten mit

Handstammgerät, Elektrohammer, Bohr- und Schneidegeräten

u.a. dürfen nur von 8:00 Uhr bis 12:00 Uhr und von 14:30 Uhr bis 17.00 Uhr durchgeführt werden.

### Sanitäre Einrichtungen des Krankenhauses

Dürfen durch die Auftragnehmer nicht genutzt werden. Der Auftragnehmer hat seine Arbeitskräfte darauf hinzuweisen, dass ausschliesslich die sanitären Einrichtung der Baustelleneinrichtung genutzt werden dürfen.

### Unterbringung

Unterbringung von Mitarbeitern des Auftragnehmers auf der Baustelle ist untersagt.

- Fortsetzung auf nächster Seite -

Übertrag: .....

# Leistungsverzeichnis

Aufstellung der Leistungspositionen

Projekt: 2103 IK-H OP-Sanierung

**25**      **LV**      **Estrich- und Spachtelarbeiten**  
25.00      Titel      Vorbemerkungen

Übertrag: .....

Nr. / Art	Text / Menge / Einheit	Einheitspreis (EP)	Gesamtpreis (GP)
-----------	------------------------	--------------------	------------------

- Fortsetzung von Eintrag 25.00 -

## Meldung von Bauunfällen

Der Auftragnehmer hat Bauunfälle, bei denen Personen- bzw. Sachschäden entstanden ist, umgehend mitzuteilen. umgehend mitzuteilen. Er hat eine mündliche Mitteilung spätestens innerhalb von 2 Werktagen schriftlich mitzuteilen.

## Projektbeteiligte

Text

### Auftraggeber:

Israelitisches Krankenhaus Hamburg  
Orchideenstieg 14  
22297 Hamburg  
Herr Jahn

### Architekt:

euroterra GmbH  
architekten ingenieure  
Ness 1, -Alte Bankhalle-  
20457 Hamburg

### Tragwerksplanung:

Tragwerksplanung,  
thermische Bauphysik (Wärmeschutz, EnEV),  
Wtzel & von Seht  
Friesenweg 5e  
22763 Hamburg  
Herr Seger, TWP,  
Herr Krafczyk, thermische Bauphysik

### Technische Gebäudeausrüstung:

eneratio PartGmbH  
Alsterdorfer Strasse 276  
22297 Hamburg  
Herr Müller

### Medizintechnikplanung:

mediplan  
Jessenstraße 4  
22767 Hamburg  
Herr Geiersbach

### Schallschutzplanung:

Taubert und Ruhe GmbH  
Rellinger Straße 26  
25421 Pinneberg  
Frau Sattig

### Brandschutz:

- Fortsetzung auf nächster Seite -

Übertrag: .....



# Leistungsverzeichnis

Aufstellung der Leistungspositionen

Projekt: 2103 IK-H OP-Sanierung

**25**      **LV**      **Estrich- und Spachtelarbeiten**  
25.00      Titel      Vorbemerkungen

Übertrag: .....

Nr. / Art	Text / Menge / Einheit	Einheitspreis (EP)	Gesamtpreis (GP)
-----------	------------------------	--------------------	------------------

- Fortsetzung von Eintrag 25.00 -

Hahn Consult  
Gertigstrasse 28  
22303 Hamburg  
Herr Ertel

**SiGeKo:**  
MessWerk  
Matthias Gädicke  
Kirchentwiete 39  
22765 Hamburg

**Schadstoffgutachten:**  
Wartig Nord GmbH  
Beraten Planen Begutachten  
Friesenweg 5 H  
22763 Hamburg

**Bodengutachten:**  
Grundbauingenieure Steinfeld und Partner  
Beratende Ingenieure mbB  
Reimersbrücke 5  
20457 Hamburg

## Güte und Qualität

Text

Es dürfen nur Baustoffe erster Wahl verwendet und eingebaut werden.  
Alle Bauteile müssen den aktuell gültigen DIN-Normen zum Zeitpunkt der Angebotsabgabe entsprechen.  
Prüfzeugnisse (soweit bedingt) von unabhängigen Materialprüfanstalten sind auf Verlangen vorzuzeigen.  
Es dürfen nur zugelassene Baustoffe (für diese Nachweise der Güteüberwachung vorliegen) verwendet werden.  
Von den Baustoffen dürfen keine Gefahren für die Gesundheit ausgehen.  
Eine Erklärung zur FCKW- und HFCKW-Freiheit der einzubauenden Produkte ist vorzulegen.

## Leistungen, Preisinhalte

Text

Die eingesetzten Preise verstehen sich als fertig erstellte und funktionsgerecht montierte Arbeiten, einschliesslich alle Material- und Zubehörlieferungen, inkl aller Transportleistungen und Verteilarbeiten, Vorhalten sowie Abtransport und Entsorgung von Baustoffresten und anderem Müll aus der eigenen Leistung inkl. aller Nebenleistungen,

- Fortsetzung auf nächster Seite -

Übertrag: .....

# Leistungsverzeichnis

Aufstellung der Leistungspositionen

Projekt: 2103 IK-H OP-Sanierung

**25**      **LV**      **Estrich- und Spachtelarbeiten**  
25.00      Titel      Vorbemerkungen

Übertrag: .....

Nr. / Art	Text / Menge / Einheit	Einheitspreis (EP)	Gesamtpreis (GP)
-----------	------------------------	--------------------	------------------

- Fortsetzung von Eintrag 25.00 -

welche zur einwandfreien Ausführung der Arbeiten notwendig sind.

Die nachfolgenden Positionen sind Kalkulationsgrundlage für die Angebotserstellung. Mögliche Änderungen sind im Zuge des Baublaufes möglich und mit dem Planer des Auftraggebers abzustimmen.

## Maßtoleranzen, Ebenheiten

Text

Es handelt sich um Bauarbeiten im OP-Bereich.  
Der Estrich ist mit besonderen Anforderungen an die Ebenheit herzustellen, gem. entsprechender Hinweise in den Titeln.

Es gelten die DIN-normgemäßen Anforderungen an Estriche zur Aufnahme von Bodenbelägen mit erhöhten Anforderungen.

## Aufmaß Maßtoleranzen

Text

Folgende Leistungen müssen durch den Auftragnehmer vor Beginn der Fertigung eigenverantwortlich erbracht und in die Einheitspreise einkalkuliert werden.

- Überprüfung der Ausführungsbereiche auf Maßtoleranzen
- Übernahme vorhandener Achsen und Meterrisse
- Überprüfung der Ebenheiten im Sinne der entsprechenden Norm mit Rückmeldung an den Objektüberwachers des Auftraggebers

Liegen Bautoleranzen über den Vorgaben der DIN 18202, ist der Auftraggeber unverzüglich schriftlich zu informieren.

## Dokumentationen, Prüfbücher, Zulassungen

Text

Für den gesamten Leistungsumfang ist eine Dokumentation zu erstellen.

Dies schließt Prüfbücher, Errichterbescheinigungen, Zulassungen und Beschilderungen sowie Abnahmeprotokolle

- Fortsetzung auf nächster Seite -

Übertrag: .....

# Leistungsverzeichnis

Aufstellung der Leistungspositionen

Projekt: 2103 IK-H OP-Sanierung

**25**      **LV**      **Estrich- und Spachtelarbeiten**  
 25.00      Titel      Vorbemerkungen

Übertrag: .....

Nr. / Art	Text / Menge / Einheit	Einheitspreis (EP)	Gesamtpreis (GP)
-----------	------------------------	--------------------	------------------

- Fortsetzung von Eintrag 25.00 -

mit ein.

Die Erstellung der Dokumentation ist Teil der Leistung und in die Einheitspreise einzukalkulieren und Voraussetzung für die formale Abnahme und Freigabe der Schlußrechnung.

## Bauwasser und Baustrom

Text

Der Verbrauch wird auf Nachweis mit dem Auftraggeber abgerechnet.

## 25.00.1

Position

### Kran und Bauzug

ES sind entweder ein Kran oder ein Bauaufzug für den Materialtransport auf der Baustelle vorhanden. Diese können durch den AN in Absprache mit dem bausietigen Rohbauer genutzt werden.

EP ..... GP .....

**Titel 25.00 Vorbemerkungen** .....

MWSt. (19,0 %) .....

**Gesamtsumme inkl. MWSt.** .....

LV-Gesamtaufstellung: Seite 33.

# Leistungsverzeichnis

Deckblatt des Gliederungspunktes

Projekt: IK-H OP-Sanierung

Projekt-Nr.: 2103

## LV 25 Estrich- und Spachtelarbeiten

25.01 Titel Baustelleneinrichtung	Gesamt in EUR
<b>Gesamtsumme</b>	Titel 25.01 Baustelleneinrichtung ..... MWSt. 19,0 % ..... <b>Gesamtsumme inkl. MWSt.</b> ..... LV-Gesamtaufstellung: Seite 33.

**IK-H OP-Sanierung  
Orchideenstieg 14  
22297 Hamburg**

# Leistungsverzeichnis

Aufstellung der Leistungspositionen

Projekt: 2103 IK-H OP-Sanierung

<b>25</b>	<b>LV</b>	<b>Estrich- und Spachtelarbeiten</b>
25.01	Titel	Baustelleneinrichtung

Nr. / Art	Text / Menge / Einheit	Einheitspreis (EP)	Gesamtpreis (GP)
-----------	------------------------	--------------------	------------------

**25.01 Titel Baustelleneinrichtung**

**25.01.1**

Position

**Baustelleneinrichtung**

Einrichten und Räumen der Baustelle, Vorhalten der Baustelleneinrichtung für sämtliche in der Leistungsbeschreibung aufgeführten Leistungen, Wasseranschlüsse und Baustrom sind bauseits vorhanden. Die Unterverteilung ist Sache des AN. Die Baustelleneinrichtung muss die notwendige Baustellensicherung enthalten, des Weiteren sind die benutzten Flächen und Wege entsprechend dem ursprünglichen Zustand wieder ordnungsgemäß herzurichten und alle Verunreinigungen sind täglich zu beseitigen.

Der Bauwasseranschluss befindet sich in der BE-Fläche im Aussenbereich. Schläuche können gelegt werden. Baustromverteiler befinden sich auf allen Ebenen. Das ist einzukalkulieren.

Vorhaltungsdauer bis zum Ende der eigenen Leistung.

<b>1</b>	<b>Psch</b>	EP .....	GP .....
----------	-------------	----------	----------

**Titel 25.01 Baustelleneinrichtung** .....

MWSt. (19,0 %) .....

**Gesamtsumme inkl. MWSt.** .....

LV-Gesamtaufstellung: Seite 33.

# Leistungsverzeichnis

Deckblatt des Gliederungspunktes

Projekt: IK-H OP-Sanierung

Projekt-Nr.: 2103

---

## LV 25 Estrich- und Spachtelarbeiten

---

### 25.02 Titel Ausführungsbeschreibungen

---

# Leistungsverzeichnis

Aufstellung der Leistungspositionen

Projekt: 2103 IK-H OP-Sanierung

**25**      **LV**      **Estrich- und Spachtelarbeiten**  
25.02      Titel      Ausführungsbeschreibungen

Nr. / Art	Text / Menge / Einheit	Einheitspreis (EP)	Gesamtpreis (GP)
-----------	------------------------	--------------------	------------------

**25.02**      **Titel**      **Ausführungsbeschreibungen**

**A0001**      **Zementestrich CT-F5 S 55 schwimmend, TSD 20mm, 5 kN/m<sup>2</sup>**

Ausführungsbeschr.

Schwimmender Zementestrich (CT) für Nutzlast zur Aufnahme von Bodenbelag wie folgt:

Estrich-Dämmplatte gem. Grundlagen wie vorgenannt

Dicke: 20 mm

liefern und dichtgestoßen im Verband verlegen

angebotenes Fabrikat: '.....'

1 Lage PE-Folie 0,1 mm,  
stoßüberlappt gem. Herstellervorgaben,  
Verklebung gem. Herstellervorgaben

angebotenes Fabrikat: '.....'

Zementestrich, d ca.: = 55 mm

Die Oberfläche ist planeben und glatt

abziehen für elastische Bodenbeläge / Anstriche

Biegezugfestigkeit: F 5

Nutzlast: 5 kN/m<sup>2</sup>

angebotenes Produkt: '.....'

Hinweis: Die Ausführungsvorgabe zur Ausführung der Arbeiten in der Qualität erhöhte Ebenheit ist umzusetzen.

**A0002**      **Zementestrich CT-F5 S 55 schwimmend, TSD 20mm, 3 kN/m<sup>2</sup>**

Ausführungsbeschr.

Schwimmender Zementestrich (CT) für Nutzlast zur Aufnahme von Bodenbelag wie folgt:

Estrich-Dämmplatte gem. Grundlagen wie vorgenannt

Dicke: 20 mm

liefern und dichtgestoßen im Verband verlegen

angebotenes Fabrikat: '.....'

1 Lage PE-Folie 0,1 mm,  
stoßüberlappt gem. Herstellervorgaben,  
Verklebung gem. Herstellervorgaben

angebotenes Fabrikat: '.....'

Zementestrich, d ca. = 55 mm

Die Oberfläche ist planeben und glatt

abziehen für elastische Bodenbeläge / Anstriche

- Fortsetzung auf nächster Seite -

# Leistungsverzeichnis

Aufstellung der Leistungspositionen

Projekt: 2103 IK-H OP-Sanierung

**25**      **LV**      **Estrich- und Spachtelarbeiten**  
25.02      Titel      Ausführungsbeschreibungen

Nr. / Art	Text / Menge / Einheit	Einheitspreis (EP)	Gesamtpreis (GP)
-----------	------------------------	--------------------	------------------

- Fortsetzung von Eintrag 25.02.0002 -

Biegezugfestigkeit: F5  
Nutzlast: 3 kN/m<sup>2</sup>

angebotenes Produkt: '.....'

Hinweis: Ausführungsvorgabe zur Ausführung der Arbeiten in der Qualität erhöhte Ebenheit ist umzusetzen.

**A0003**

Ausführungsbeschr.

**Heizestrich CT-F5 S70 H50 schwimmend, TSD bauseits**

Heizestrich CT-F5 S70 H50 schwimmend, TSD bauseits  
Schwimmender Zementestrich (CT) als Heizestrich für Nutzlast zur Aufnahme von Werkstein / Fliesen / Vinyl / Linoleum:

0,2mm Abdichtungsbahn Pe-Folie,  
angebotenes Produkt: '.....'

Das System FB-Heizung und die TSD werden bauseitig durch die TGA Gewerke gestellt und eingebaut.

0,1 mm Trennlage PE-Folie, 1-lagig

angebotenes Fabrikat: '.....'

0,2mm Abdichtungsbahn PE-Folie, 2-lagig  
angebotenes Produkt: '.....'

Zementestrich, d= min. 50 mm,  
Die Oberfläche ist planeben und glatt  
abzuziehen für elastische Bodenbeläge  
Mindestüberdeckung 50mm  
Biegezugfestigkeit : F 5  
Nutzlast : 3 kN/m<sup>2</sup>

Angebotenes Fabrikat: '.....'



# Leistungsverzeichnis

Deckblatt des Gliederungspunktes

Projekt: IK-H OP-Sanierung

Projekt-Nr.: 2103

## LV 25 Estrich- und Spachtelarbeiten

**25.03 Titel Neubau OG3, Heizestrich** Gesamt in EUR

<b>Gesamtsumme</b>	Titel 25.03 Neubau OG3, Heizestrich .....	
	MWSt. 19,0 % .....	
	<b>Gesamtsumme inkl. MWSt.</b> .....	
	LV-Gesamtaufstellung: Seite 33.	

**IK-H OP-Sanierung  
Orchideenstieg 14  
22297 Hamburg**

# Leistungsverzeichnis

Aufstellung der Leistungspositionen

Projekt: 2103 IK-H OP-Sanierung

Nr. / Art	Text / Menge / Einheit	Einheitspreis (EP)	Gesamtpreis (GP)
<b>25</b>	<b>LV</b>	<b>Estrich- und Spachtelarbeiten</b>	
25.03	Titel	Neubau OG3, Heizestrich	
<b>25.03</b>	<b>Titel</b>	<b>Neubau OG3, Heizestrich</b>	
<b>25.03.1</b>	<b>Untergrund vorbereiten</b>		
Position	Vorbereitung des Untergrundes: Reinigen des Untergrundes von haftungsmindernden Stoffen, Staubreste gründlich absaugen. Material aufnehmen und entsorgen.		
	<b>130</b>	<b>m<sup>2</sup></b>	EP ..... GP .....
<b>25.03.2</b>	<b>Heizestrich CT-F5 S70 H50 schwimmend, TSD bauseits</b>		
Position	Ausführung gemäß Ausführungsbeschreibung 0003 (Seite 16) Heizestrich CT-F5 S70 H50 schwimmend, TSD bauseits, liefern und montieren.		
	Das Einbauen im Bereich der Rundungen des Gebäudes wird nicht gesondert vergütet.		
	<b>130</b>	<b>m<sup>2</sup></b>	EP ..... GP .....
<b>25.03.3</b>	<b>Zulage Heizestrich, anarbeiten an Stützen</b>		
Position	Zulage zur vorbeschriebenen Position, zur Ausführung des Estrichs an Rechteckstützen. Abmessungen Stützen ca. 0,25mx0,15m, Anzahl Stützen rund 25 Stck.		
	<b>25</b>	<b>m</b>	EP ..... GP .....
<b>25.03.4</b>	<b>Randdämmstreifen</b>		
Position	Dämmstreifen zwischen den Trittschalldämmplatten und allen aufgehenden Bauteilen wie Wänden, Türöffnungen, Podesten, Pfeilern und Säulen bis über den später auszuführenden Oberbodenbelag hinaus anordnen. nach RAL-Gütezeichen Dicke: 12 mm Liefern und an allen aufgehenden Bauteilen verlegen. Verschnitte und Nachbesserungen werden nicht gesondert vergütet.		
	Das Einbauen im Bereich der Rundungen des Gebäudes wird nicht gesondert vergütet.		
	<b>420</b>	<b>m</b>	EP ..... GP .....

Übertrag: .....

# Leistungsverzeichnis

Aufstellung der Leistungspositionen

Projekt: 2103 IK-H OP-Sanierung

## 25 LV Estrich- und Spachtelarbeiten

25.03 Titel Neubau OG3, Heizestrich

Übertrag: .....

Nr. / Art	Text / Menge / Einheit	Einheitspreis (EP)	Gesamtpreis (GP)
-----------	------------------------	--------------------	------------------

### 25.03.5 Zulage Randdämmstreifen an Stützen

Position

Zulage zur vorbeschriebenen Position,  
Ausführung der Arbeiten an Rechteckstützen,  
Abmessungen der Stütze ca. 0,25x0,15m, Anzahl Stützen ca.  
25 Stck.

25 m EP ..... GP .....

### 25.03.6 Randabstellung Estrich

Position

Abstellwinkel liefern und montieren,  
Abstellwinkel abgestimmt auf die Fussbodenaufbauhöhe von  
mind. 80mm,  
Abstellwinkel geeignet für den Einbau in den beschriebenen  
Zementestrich.

50 m EP ..... GP .....

### 25.03.7 Randabstellung Estrich, Zulage Rundung

Position

Zulage zur vorbeschriebenen Leistung,  
hier jedoch Ausführung des Randdämmstreifens in den  
Gebäuderundungen gem. beigefügter Planung.

30 m EP ..... GP .....

### 25.03.8 Scheinfuge schneiden, füllen,

Position

Scheinfuge in frischen Estrich schneiden  
und nach Belegreife des Estrichs vernadeln und mit  
Dichtmasse aus Kunstharz kraftschlüssig füllen.

Fugentiefe: In abtimmung auf den Fussbodenaufbau mit  
Heizestrich  
Fugenbreite: 5 mm

Einbauort: nach Planung des AN. Dire Planung ist mit der OÜ  
abzustimmen.

200 m EP ..... GP .....

### 25.03.9 Zulage für das Anarbeiten TSD an Kompaktdämmhülse

Position

Zulage für das Anarbeiten an die bauseitig gestellten  
Kompaktdämmhülsen mit Hz-Leitungen in der Dämmebene.  
Genaue Lage nach Angabe TGA. Die TSD ist hierfür mit einem  
sauberen Trennschnitt auszuschneiden / anzuarbeiten.

30 m EP ..... GP .....

Übertrag: .....

# Leistungsverzeichnis

Aufstellung der Leistungspositionen

Projekt: 2103 IK-H OP-Sanierung

<b>25</b>	<b>LV</b>	<b>Estrich- und Spachtelarbeiten</b>
25.03	Titel	Neubau OG3, Heizestrich

Übertrag: .....

Nr. / Art	Text / Menge / Einheit	Einheitspreis (EP)	Gesamtpreis (GP)
<b>25.03.10</b> <small>Position</small>	<b>Mehr-/Minderstärke, 5 mm Zementestrich</b> Mehr- bzw. Minderkosten für 5 mm Mehr- bzw. Minderstärke des Heizestrichs.		
	1            m <sup>2</sup>	EP .....	GP .....
<b>25.03.11</b> <small>Position</small>	<b>Zulage für Ausführung der Estrichflächen mit Beschleuniger</b> Zulage für Ausführung der Estrichflächen mit Beschleuniger Retanol		
	130            m <sup>2</sup>	EP .....	GP .....

**Titel 25.03 Neubau OG3, Heizestrich** .....

MWSt. (19,0 %) .....

**Gesamtsumme inkl. MWSt.** .....

LV-Gesamtaufstellung: Seite 33.

# Leistungsverzeichnis

Deckblatt des Gliederungspunktes

Projekt: IK-H OP-Sanierung

Projekt-Nr.: 2103

## LV 25 Estrich- und Spachtelarbeiten

**25.04 Titel Neubau EG, OG2 + OG4, Zementestrich** Gesamt in EUR

<b>Gesamtsumme</b>	Titel 25.04 Neubau EG, OG2 + OG4, Zementestrich .....	
	MWSt. 19,0 % .....	
	<b>Gesamtsumme inkl. MWSt.</b> .....	
	LV-Gesamtaufstellung: Seite 33.	

**IK-H OP-Sanierung  
Orchideenstieg 14  
22297 Hamburg**

# Leistungsverzeichnis

Aufstellung der Leistungspositionen

Projekt: 2103 IK-H OP-Sanierung

Nr. / Art	Text / Menge / Einheit	Einheitspreis (EP)	Gesamtpreis (GP)
<b>25</b>	<b>LV</b>	<b>Estrich- und Spachtelarbeiten</b>	
25.04	Titel	Neubau EG, OG2 + OG4, Zementestrich	
<b>25.04</b>	<b>Titel</b>	<b>Neubau EG, OG2 + OG4, Zementestrich</b>	
<b>25.04.1</b>	<b>OG2 + OG4, Untergrund vorbereiten</b>		
Position	Vorbereitung des Untergrundes: Reinigen des Untergrundes von haftungsmindernden Stoffen, Staubreste gründlich absaugen. Material aufnehmen und entsorgen.		
	<b>80 m<sup>2</sup></b>	EP .....	GP .....
<b>25.04.2</b>	<b>OG2+OG4, Zementestrich CT-F5 S 55 schwimmend, TSD 20mm</b>		
Position	Ausführung gemäß Ausführungsbeschreibung 0002 (Seite 15) Zementestrich CT-F5 S 55 schwimmend, TSD 20mm, 3 kN/m <sup>2</sup> , liefern und montieren.		
	Das Einbauen im Bereich der Rundungen des Gebäudes wird nicht gesondert vergütet.		
	<b>80 m<sup>2</sup></b>	EP .....	GP .....
<b>25.04.3</b>	<b>OG2, Zulage Estrich anarbeiten an Stützen</b>		
Position	Zulage zur vorbeschriebenen Position, zur Ausführung des Estrichs an Rechteckstützen. Abmessungen Stützen ca. 0,25mx0,25m, Anzahl Stützen rund 8 Stck.		
	<b>8 m</b>	EP .....	GP .....
<b>25.04.4</b>	<b>OG2 + OG4, Randdämmstreifen</b>		
Position	Dämmstreifen zwischen den Trittschalldämmplatten und allen aufgehenden Bauteilen wie Wänden, Türöffnungen, Podesten, Pfeilern und Säulen bis über den später auszuführenden Oberbodenbelag hinaus anordnen. nach RAL-Gütezeichen Dicke: 12 mm Liefern und an allen aufgehenden Bauteilen verlegen.		
	Das Einbauen im Bereich der Rundungen des Gebäudes wird nicht gesondert vergütet.		
	<b>170 m</b>	EP .....	GP .....

Übertrag: .....

# Leistungsverzeichnis

Aufstellung der Leistungspositionen

Projekt: 2103 IK-H OP-Sanierung

<b>25</b>	<b>LV</b>	<b>Estrich- und Spachtelarbeiten</b>
25.04	Titel	Neubau EG, OG2 + OG4, Zementestrich

Übertrag: .....

Nr. / Art	Text / Menge / Einheit	Einheitspreis (EP)	Gesamtpreis (GP)
<b>25.04.5</b>	<b>OG 4, Zulage Randdämmstreifen, Stützen</b>		
Position	Zulage zur vorbeschriebenen Position, Ausführung der Arbeiten an Rechteckstützen, Abmessungen der Stütze ca. 0,25x0,25m, Anzahl Stützen ca. 8 Stck.		
	<b>10 m</b>	EP .....	GP .....
<b>25.04.6</b>	<b>OG2 + OG4, Randabstellung Estrich</b>		
Position	Abstellwinkel liefern und montieren, Abstellwinkel abgestimmt auf die Fussbodenaufbauhöhe von mind. 80mm, Abstellwinkel geeignet für den Einbau in den beschriebenen Zementestrich.		
	<b>20 m</b>	EP .....	GP .....
<b>25.04.7</b>	<b>OG2 + OG4, Randabstellung Estrich, Zulage Rundung</b>		
Position	Zulage zur vorbeschriebenen Leistung, hier jedoch Ausführung des Randdämmstreifens in den Gebäuderundungen gem. beigefügter Planung.		
	<b>15 m</b>	EP .....	GP .....
<b>25.04.8</b>	<b>OG2+OG4, Scheinfuge schneiden, füllen,</b>		
Position	Scheinfuge in frischen Estrich schneiden und nach Belegreife des Estrichs vernadeln und mit Dichtmasse aus Kunstharz kraftschlüssig füllen.		
	Fugentiefe: 1/3 der Estrichdicke Fugenbreite: 5 mm		
	Einbauort : nach Planung und Vorgabe des AN. Die Planung ist mit der Objektüberwachung des Auftraggebers abzustimmen.		
	<b>100 m</b>	EP .....	GP .....
<b>25.04.9</b>	<b>OG2+OG4, Mehr-/Minderstärke, 5 mm Zementestrich</b>		
Position	Mehr- bzw. Minderkosten für 5 mm Mehr- bzw. Minderstärke des Zementestrichs.		
	<b>1 m<sup>2</sup></b>	EP .....	GP .....

Übertrag: .....

# Leistungsverzeichnis

Aufstellung der Leistungspositionen

Projekt: 2103 IK-H OP-Sanierung

**25**      **LV**      **Estrich- und Spachtelarbeiten**  
 25.04      Titel      Neubau EG, OG2 + OG4, Zementestrich

Übertrag: .....

Nr. / Art	Text / Menge / Einheit	Einheitspreis (EP)	Gesamtpreis (GP)
<b>25.04.10</b> Position	<b>OG2+OG4, Zulage für Ausführung der Estrichflächen mit Beschleuniger</b> Zulage für Ausführung der Estrichflächen mit Beschleuniger Retanol.		
	<b>80            m<sup>2</sup></b>	EP .....	GP .....
<b>25.04.11</b> Position	<b>EG, Estrich auf Trennlage</b> Zementestrich, CT - C 35 - F5, Aufbauhöhe ca.:30mm, Anforderung: 3,0 kN/m <sup>2</sup> ,  Oberfläche planeben und glatt abgezogen, für bauseits nachfolgende Beschichtung.  In die Position ist das Anarbeiten an die Gebäuderundungen einzukalkulieren.		
	<b>40            m<sup>2</sup></b>	EP .....	GP .....
<b>25.04.12</b> Position	<b>EG, Randdämmstreifen</b> Dämmstreifen zwischen den Trittschalldämmplatten und allen aufgehenden Bauteilen wie Wänden, Türöffnungen, Podesten, Pfeilern und Säulen bis über den später auszuführenden Oberbodenbelag hinaus anordnen. nach RAL-Gütezeichen Dicke: 12 mm Liefern und an allen aufgehenden Bauteilen verlegen. Verschnitte und Nachbesserungen werden nicht gesondert vergütet.  Das Einbauen im Bereich der Rundungen des Gebäudes wird nicht gesondert vergütet.		
	<b>20            m</b>	EP .....	GP .....
<b>25.04.13</b> Position	<b>EG, Zulage Randdämmstreifen an Stützen</b> Zulage zur vorbeschriebenen Position, Ausführung der Arbeiten an Rechteckstützen, Abmessungen der Stütze ca. 0,25x0,15m, Anzahl Stützen ca. 25 Stck.		
	<b>25            m</b>	EP .....	GP .....

Übertrag: .....



# Leistungsverzeichnis

Aufstellung der Leistungspositionen

Projekt: 2103 IK-H OP-Sanierung

<b>25</b>	<b>LV</b>	<b>Estrich- und Spachtelarbeiten</b>
25.04	Titel	Neubau EG, OG2 + OG4, Zementestrich

Übertrag: .....

Nr. / Art	Text / Menge / Einheit	Einheitspreis (EP)	Gesamtpreis (GP)
-----------	------------------------	--------------------	------------------

<b>25.04.14</b>	<b>EG, Randabstellung Estrich</b>		
Position	Abstellwinkel liefern und montieren, Abstellwinkel abgestimmt auf die Fussbodenaufbauhöhe von mind. 80mm, Abstellwinkel geeignet für den Einbau in den beschriebenen Zementestrich.		

	20 m	EP .....	GP .....
--	------	----------	----------

<b>25.04.15</b>	<b>EG, Randabstellung Estrich, Zulage Rundung</b>		
Position	Zulage zur vorbeschriebenen Leistung, hier jedoch Ausführung des Randdämmstreifens in den Gebäuderundungen gem. beigefügter Planung.		

	20 m	EP .....	GP .....
--	------	----------	----------

	<b>Titel 25.04 Neubau EG, OG2 + OG4, Zementestrich</b>	.....
--	--	-------

	MWSt. (19,0 %)	.....
--	----------------	-------

	<b>Gesamtsumme inkl. MWSt.</b>	.....
--	--------------------------------	-------

LV-Gesamtaufstellung: Seite 33.

# Leistungsverzeichnis

Deckblatt des Gliederungspunktes

Projekt: IK-H OP-Sanierung

Projekt-Nr.: 2103

## LV 25 Estrich- und Spachtelarbeiten

25.05 Titel Bestand OG 3, Zementestrich	Gesamt in EUR
<b>Gesamtsumme</b>	Titel 25.05 Bestand OG 3, Zementestrich ..... MWSt. 19,0 % ..... <b>Gesamtsumme inkl. MWSt.</b> ..... <small>LV-Gesamtaufstellung: Seite 33.</small>

**IK-H OP-Sanierung**  
**Orchideenstieg 14**  
**22297 Hamburg**

# Leistungsverzeichnis

Aufstellung der Leistungspositionen

Projekt: 2103 IK-H OP-Sanierung

<b>25</b>	<b>LV</b>	<b>Estrich- und Spachtelarbeiten</b>
25.05	Titel	Bestand OG 3, Zementestrich

Nr. / Art	Text / Menge / Einheit	Einheitspreis (EP)	Gesamtpreis (GP)
-----------	------------------------	--------------------	------------------

## 25.05 Titel Bestand OG 3, Zementestrich

### Erhöhte Ebenheit

Text

Für das Bauvorhaben bestehen erhöhte Anforderungen an flächenfertige Böden gem. aktuell geltender DIN Norm 18202, Tabelle 3 mit Bild 4 und 5.  
Die Ebenheiten sind mittels selbstnivillierender Spachtelmassen gem. der entsprechenden Position im LV herzustellen.

Da es sich um erhöhte Ebeneheiten im Bestand handelt ist die Prüfung der Ebenheit vor Ausführung der Spachtelmassen als gesonderte Position im LV ausgewiesen.

Der Nachweis der Ebenheit inkl. Protokoll nach Ausführung des Nivellierestrichs wird nicht gesondert vergütet.

### 25.05.1

Position

#### Abbruch Bestandsestrich

Kompletter Abbruch mit fachgerechter Entsorgung Estrich und Dämmung (Gesamtdicke ca. 80mm) im 3.OG.  
Ausführung in mind. 2 Bauabschnitten.

**250**      **m<sup>2</sup>**      EP .....      GP .....

### 25.05.2

Position

#### Trennung Bestand - Neubau

Trennfuge in Bestandsestrich schneiden zum Anarbeiten des neuen Estrichs.  
Abbruch Bestandsestrich in kleinstmöglichen Teilen  
Restmaterial abbrechen und Bauschutt entsorgen.

**10**      **m<sup>2</sup>**      EP .....      GP .....

### 25.05.3

Position

#### Bewegungsfugen-Profil

Bewegungsfugen-Profil  
Material: Edelstahl-Trägerprofil, mit Befestigungswinkel (gelocht)  
Elastische glatte Einlage für erhöhte Hygieneanforderungen aus Qualität Synca, abriebfest, witterungsbeständig, temperaturbeständig (-30°C bis +120°C), weitgehend öl-, säure- und bitumenbeständig  
Fugenbreite: max. 30 mm  
Fugenbewegung: 6 mm (±3 mm)  
Profilhöhe: bis 15 cm  
Werkstoff: 1.4301  
Fabrikationslänge: 3 m  
Farbe der Einlage: Standard nach Wahl des AG  
liefern und nach Herstellervorschrift fachgerecht einbauen

Im Übergangsbereich zwischen Altbau und Neubau.

- Fortsetzung auf nächster Seite -

Übertrag: .....

# Leistungsverzeichnis

Aufstellung der Leistungspositionen

Projekt: 2103 IK-H OP-Sanierung

<b>25</b>	<b>LV</b>	<b>Estrich- und Spachtelarbeiten</b>
25.05	Titel	Bestand OG 3, Zementestrich

Übertrag: .....

Nr. / Art	Text / Menge / Einheit	Einheitspreis (EP)	Gesamtpreis (GP)
-----------	------------------------	--------------------	------------------

- Fortsetzung von Eintrag 25.05.3 -

gewähltes Produkt: MIGUTEC-ESG 33 od.gl.wert.  
 Hersteller: MIGUA Fugensysteme GmbH od.gl.wert.

Angebotener Hersteller: '.....'

Angebotenes Produkt: '.....'

<b>5</b>	<b>m</b>	EP .....	GP .....
----------	----------	----------	----------

**25.05.4**  
Position

**Estrichflächen sanieren, Kleinflächen bis 1,00 m<sup>2</sup>**

Bestandsflächen in Kleinflächen bis 1,00 m<sup>2</sup> auch als Estrichstreifen in Breite bis ca. 0,50 m, in Bereichen entfallener Trennwände, Einbauten, Fundamente oder beschädigter Oberflächen sanieren bzw. ergänzen, einschl. Anarbeiten an alle bestehenden Flächen wie folgt:

- Geräumte Bereiche besenrein und von grober Verschmutzung säubern.
- Lose Estrichreste und Dämmungen aufnehmen und entsorgen.
- Gegebenenfalls Trennschnitte und Ausnehmungen vornehmen
- Trittschalldämmung bis 50 mm, einschl. PE-Folie und ggf. Ausgleichsschicht ergänzen.
- Gegebenenfalls Randdämmstreifen aus Mineralfaser, Dicke 8 mm, liefern und im Bereich der aufgehenden Bauteile einbauen.
- Estrich CT -F5 in Kleinflächen einschl. Zusatz zur beschleunigten Belegreife nach 14 Tagen liefern und einbauen. Estrichdicke bis 45 mm.
- Erf. Verdübeln und Verharzen der Arbeitsfugen.

<b>20</b>	<b>m<sup>2</sup></b>	EP .....	GP .....
-----------	----------------------	----------	----------

**25.05.5**  
Position

**OG 3, Estrichschlitze schliessen nach Abbruch von Wänden, inkl. Dämmung Estrich, ...**

OG 3, Estrichschlitze schliessen nach Abbruch von Wänden, inkl. Dämmung Estrich, Verharzung und Vernadelung, Streifenbreite ca. 25 cm.

<b>20</b>	<b>m</b>	EP .....	GP .....
-----------	----------	----------	----------

Übertrag: .....

# Leistungsverzeichnis

Aufstellung der Leistungspositionen

Projekt: 2103 IK-H OP-Sanierung

<b>25</b>	<b>LV</b>	<b>Estrich- und Spachtelarbeiten</b>
25.05	Titel	Bestand OG 3, Zementestrich

Übertrag: .....

Nr. / Art	Text / Menge / Einheit	Einheitspreis (EP)	Gesamtpreis (GP)
-----------	------------------------	--------------------	------------------

**25.05.6** **Untergrund vorbereiten**

Position

Vorbereitung des Untergrundes:  
Reinigen des Untergrundes von  
haftungsmindernden Stoffen, Staubreste gründlich  
absaugen. Material aufnehmen und entsorgen.

<b>250</b>	<b>m<sup>2</sup></b>	EP .....	GP .....
------------	----------------------	----------	----------

**25.05.7** **Zementestrich CT-F5 S 55 schwimmend, TSD 20mm**

Position

Ausführung gemäß Ausführungsbeschreibung 0001 (Seite 15)  
Zementestrich CT-F5 S 55 schwimmend, TSD 20mm,  
5 kN/m<sup>2</sup>,  
liefern und montieren.

<b>250</b>	<b>m<sup>2</sup></b>	EP .....	GP .....
------------	----------------------	----------	----------

**25.05.8** **Randdämmstreifen**

Position

Dämmstreifen zwischen den Trittschalldämmplatten und allen  
aufgehenden Bauteilen wie Wänden, Türöffnungen, Podesten,  
Pfeilern und Säulen bis über den später auszuführenden  
Oberbodenbelag hinaus anordnen.  
nach RAL-Gütezeichen  
Dicke: 12 mm  
Liefern und an allen aufgehenden Bauteilen verlegen.  
Verschnitte und Nachbesserungen werden nicht gesondert  
vergütet.

<b>450</b>	<b>m</b>	EP .....	GP .....
------------	----------	----------	----------

**25.05.9** **Scheinfuge schneiden, füllen,**

Position

Scheinfuge in frischen Estrich schneiden  
und nach Belegreife des Estrichs vernadeln und mit  
Dichtmasse aus Kunstharz kraftschlüssig füllen.

Fugentiefe: 1/3 der Estrichdicke  
Fugenbreite: 5 mm

Einbauort : nach Planung und Vorgabe des AN. Die Planung ist  
mit der Objektüberwachung des Auftraggebers abzustimmen.

<b>300</b>	<b>m</b>	EP .....	GP .....
------------	----------	----------	----------

Übertrag: .....

# Leistungsverzeichnis

Aufstellung der Leistungspositionen

Projekt: 2103 IK-H OP-Sanierung

**25**      **LV**      **Estrich- und Spachtelarbeiten**  
 25.05      Titel      Bestand OG 3, Zementestrich

Übertrag: .....

Nr. / Art	Text / Menge / Einheit	Einheitspreis (EP)	Gesamtpreis (GP)
<b>25.05.10</b> Position	<b>Mehr-/Minderstärke, 5 mm Zementestrich</b> Mehr- bzw. Minderkosten für 5 mm Mehr- bzw. Minderstärke des Zementestrichs.		
	<b>1</b> <b>m<sup>2</sup></b>	EP .....	GP .....
<b>25.05.11</b> Position	<b>Nivellierestrich 10mm Bestand</b> Nivellierestrich, selbstverlaufend Dicke 5-10 mm zum Ausgleich der Bestandsflächen.		
	<b>50</b> <b>m<sup>2</sup></b>	EP .....	GP .....
<b>25.05.12</b> Position	<b>Zulage für Ausführung der Estrichflächen mit Beschleuniger</b> Zulage für Ausführung der Estrichflächen mit Beschleuniger Retanol.		
	<b>250</b> <b>m<sup>2</sup></b>	EP .....	GP .....
<b>25.05.13</b> Position	<b>OG4, Verbundestrich Kleinflächen</b> Herstellen vn Kleinflächen als Verbundestrichfläche, Aufbauhöhe rund 5cm. Ausführung der Arbeiten im OG4. Abmessungen der Flächen rund 0,50x0,50m.		
	<b>8</b> <b>Stk</b>	EP .....	GP .....
<b>25.05.14</b> Position	<b>EG-OG4, Verbundestrich, Kleinflächen TRH</b> wie vor, hier jedoch Ausführung in Kleinflächen im Bereich von Wanddurchbrüchen vom TRH in den Neubau.		
	<b>8</b> <b>Stk</b>	EP .....	GP .....

**Titel 25.05 Bestand OG 3, Zementestrich** .....

MWSt. (19,0 %) .....

**Gesamtsumme inkl. MWSt.** .....

LV-Gesamtaufstellung: Seite 33.

# Leistungsverzeichnis

Deckblatt des Gliederungspunktes

Projekt: IK-H OP-Sanierung

Projekt-Nr.: 2103

## LV 25 Estrich- und Spachtelarbeiten

25.06 Titel Taglohnarbeiten	Gesamt in EUR
<b>Gesamtsumme</b>	Titel 25.06 Taglohnarbeiten ..... MWSt. 19,0 % ..... <b>Gesamtsumme inkl. MWSt.</b> ..... <small>LV-Gesamtaufstellung: Seite 33.</small>

**IK-H OP-Sanierung**  
**Orchideenstieg 14**  
**22297 Hamburg**

# Leistungsverzeichnis

Aufstellung der Leistungspositionen

Projekt: 2103 IK-H OP-Sanierung

<b>25</b>	<b>LV</b>	<b>Estrich- und Spachtelarbeiten</b>
25.06	Titel	Taglohnarbeiten

Nr. / Art	Text / Menge / Einheit	Einheitspreis (EP)	Gesamtpreis (GP)
-----------	------------------------	--------------------	------------------

**25.06 Titel Taglohnarbeiten**

**Stundenlohnarbeiten**

Text

Stundenlohnarbeiten sind nur auf ausdrückliche Anordnung der Objektüberwachung auszuführen.

Aufsichtsstunden werden nicht vergütet. In die Einheitspreise für Stundenlohnarbeiten sind alle Nebenkosten, Zuschläge und Fahrtkosten etc. enthalten. Materialkosten zu Stundenlohnarbeiten werden auf Nachweis vergütet.

**25.06.1**

Position

**Stundensatz Fachwerker**

Arbeiten, welche nicht in den Positionen erfasst sind und gegen Nachweis zur Ausführung kommen:

Fachwerker

**16 h** EP ..... GP .....

**25.06.2**

Position

**Stundensatz Hilfsarbeiter**

Arbeiten, welche nicht in den Positionen erfasst sind und gegen Nachweis zur Ausführung kommen:

Fachwerker

**16 h** EP ..... GP .....

**Titel 25.06 Taglohnarbeiten** .....

MWSt. (19,0 %) .....

**Gesamtsumme inkl. MWSt.** .....

LV-Gesamtaufstellung: Seite 33.



# Zusammenfassung der Gliederungspunkte

Summenangaben aller Gliederungspunkte

Projekt: 2103 IK-H OP-Sanierung

## LV 25 Estrich- und Spachtelarbeiten

Nr.	Art	Bezeichnung der Leistungsverzeichnisebene	Gesamt in EUR
25.00	Titel	Vorbemerkungen	.....
25.01	Titel	Baustelleneinrichtung	.....
25.02	Titel	Ausführungsbeschreibungen	nur Textinformation
25.03	Titel	Neubau OG3, Heizestrich	.....
25.04	Titel	Neubau EG, OG2 + OG4, Zementestrich	.....
25.05	Titel	Bestand OG 3, Zementestrich	.....
25.06	Titel	Tagelohnarbeiten	.....
<b>Gesamtsumme</b>		LV 25 Estrich- und Spachtelarbeiten	.....
		MWSt. 19,0 %	.....
		<b>Gesamtsumme inkl. MWSt.</b>	.....

.....  
(Ort und Datum)

.....  
(Stempel und Unterschrift)

**Ausschreiber - Geprüft**

