

Ergänzungen für Feuerwehr:

- 1.54^a Anleerungshöhe OK Brandung
- mind. 1.20x0.90 Angaben lichte Fensteröffnung BRH<1.20
- Fluchtweg/Anleerung

Bauvorhaben

GPZE
 Gemeindspsychiatrisches Zentrum Eimsbüttel
 Brandschutztechnische Erüchtigung
 inkl. Sanierung und Modernisierung
 Hochallee 1
 20149 Hamburg

Bauherr

Deutsches Rotes Kreuz
 DRK Landesverband Hamburg e.V.
 Behmmeplatz 3
 22529 Hamburg

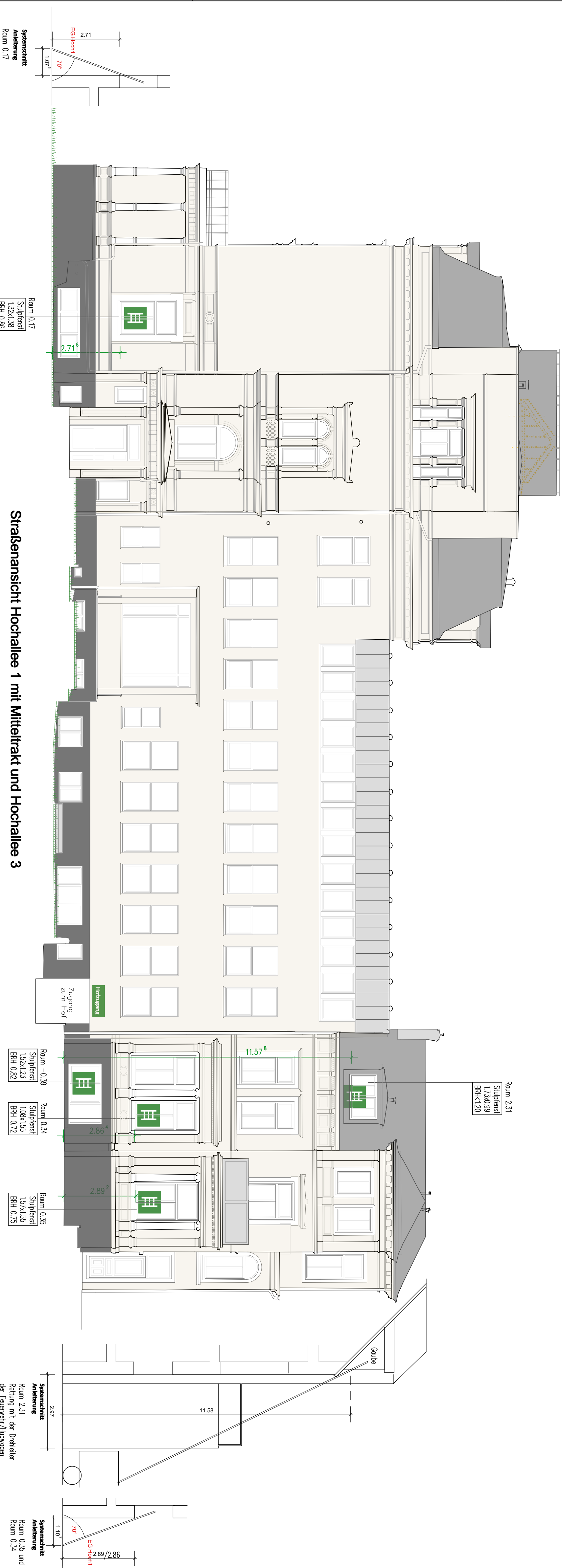
GENEHMIGUNGSPLANUNG

Bauherr
 Architekt

Ansicht Hochallee 1 + 3

BEARBEITER	PROJEKT	DATUM	BLATT
KS	2021-704	23.05.2024	107
GEZEICHNET	NDBK	MASSTAB	
KS	28.10.2024	1:1100/A1	

AHLERS
 planungsgesellschaft mbH
 Heimlich-Stecke-Strasse 6 d 21095 Hamburg
 Tel 040/739227-0 Fax 040/739227-30



Straßenansicht Hochallee 1 mit Mitteltrakt und Hochallee 3

Systemschicht
 Anleerung
 Raum 0.17
 1.07^a
 70°
 EG hoch1
 2.71

Raum 0.17
 Stulpfenst
 1.32x1.38
 BRH 0.86

Raum 2.31
 Stulpfenst
 1.73x0.99
 BRH<1.20

Raum -0.39
 Stulpfenst
 1.52x1.23
 BRH 0.82

Raum 0.34
 Stulpfenst
 1.08x1.55
 BRH 0.72

Raum 0.35
 Stulpfenst
 1.57x1.55
 BRH 0.75

Systemschicht
 Anleerung
 Raum 2.31
 Rettung mit der Drehleiter
 der Feuerwehr/Hilfswagen
 2.97

Systemschicht
 Anleerung
 Raum 0.35 und
 Raum 0.34
 1.10^a
 70°
 EG hoch1
 2.89/2.86