



Stadt Heidenau

Dresdner Straße 47, 01809 Heidenau

Projektausschreibung

Projekt: 2023-01

GOS Heidenau_Sanierung

LV: LV-8_00

UG Tischler UG (Fenster und Türen)

Leistungsverzeichnis

Bauvorhaben: **Oberschule "Johann Wolfgang von Goethe" Heidenau**

Baumaßnahme: **Sanierung Schulgebäude und Mehrzweckraum mit Verbinder sowie Schulsport- und Schulaußenanlagen**

Bauabschnitte: BA 1.1 Trockenlegung UG /
BA 2.0 Haupttrassen Sanitär/Heizung/Elt

Baumaßnahme: **Stadt Heidenau
Dresdner Str. 47
01809 Heidenau**

Projektnummer: **HB/14/2025**

Fachlos : **Los 8.00
Tischlerarbeiten (Fenster und Türen)
Untergeschoss**

Datum: 21.01.2025



Stadt Heidenau

Dresdner Straße 47, 01809 Heidenau

Projektauszeichnung

Projekt:	2023-01	GOS Heidenau_Sanierung
LV:	LV-8_00	UG Tischler UG (Fenster und Türen)

1. ALLGEMEINE VORBEMERKUNGEN

Diese Vorbemerkungen sind ZUSÄTZLICHE TECHNISCHE VERTRAGSBEDINGUNGEN - ZTV. Sie sind als solcher Bestandteil der Leistungsbeschreibung und werden wesentlicher Vertragsbestandteil.

1. 1 Allgemeine Angaben

Die nachfolgenden Leistungsdefinitionen bestimmen die vertraglich geschuldete Leistung des Auftragnehmers.

Der Bieter ist verpflichtet, die im LV beschriebenen Positionen auf Vollständigkeit, fachgerechte Ausführbarkeit und Eignung für den vorgesehenen Verwendungszweck zu überprüfen, d.h. Leistungen und Nebenleistungen, die sich bei den Positionen zwangsläufig ergeben, sind einzukalkulieren, auch wenn sie im Leistungsverzeichnis nicht ausdrücklich erwähnt sind. Dies betrifft auch eventuelle Erschwerniszuschläge.

Die Ausführung von in Optional- und/oder Wahlpositionen beschriebenen Leistungen ist, sofern aus den Ausführungsunterlagen deren Notwendigkeit nicht zweifelsfrei hervorgeht, vor Beginn der Ausführung anzuzeigen.

Sofern in den Leistungspositionen die Vorgänge "Herstellen, Liefern und Einbauen" nicht gesondert beschrieben sind, gelten diese Vorgänge unter Zugrundelegung der allgemein anerkannten Regeln der Bautechnik, der gesetzlichen und behördlichen Bestimmungen und Ausführungsbestimmungen nach den DIN bzw. DIN EN der ATV der VOB/ C als beschrieben.

Die Bieter werden aufgefordert, beim Angebot von Baustoffen - Bauteilen - Bauarten die Umweltbedeutsamkeit zu beachten, ökologische und ökonomische Voraussetzungen so zu berücksichtigen, dass Gewinnung, Herstellung, Nutzung, Unterhaltung und Wiederverwertung der Baustoffe - Bauteile - Bauarten im Hinblick auf ihre Umweltverträglichkeit in das Angebot einbezogen werden.

Die Einhaltung der ausgeschriebenen Produkteigenschaften ist mit Lieferung auf die Baustelle anhand von Hersteller-/Produktangaben mit Datenblättern, AbP bzw. AbZ, Mustern etc. nachzuweisen.

Zur Erfüllung der Anforderungen des Bauordnungsrechtes gelten technische Regeln als Technische Baubestimmungen, die mit der Verwaltungsvorschrift des Sächsischen Staatsministeriums des Innern zur Einführung Technischer Baubestimmungen Ausgabe 2019/1 mit der neugefassten Verwaltungsvorschrift vom 22. Januar 2021 eingeführt wurden.

Für die Errichtung baulicher Anlagen sind u.a. folgende allgemeine Normen, Vorschriften und Richtlinien zugrunde zu legen:

- Sächsische BO vom 11.05.2016, Fassung vom 19.03.2024 sowie deren gültige DVO
- Auflagen der Gewerbeaufsichtsämter

1. 2 Angaben zum Grundstück/ Baustelle

Der Standort des Bauvorhabens liegt im Landkreis Sächsische Schweiz Osterzgebirge, in der Stadt Heidenau Ernst-Thälmann-Str.22, Flurstück Mügeln, Flur 2/1.

Bei dem Gebäude handelt es sich um ein Gebäude der Gebäudeklasse 5/ Sonderbau (SächsBO § 2), welches unter Denkmalschutz steht. Die Grundrissstruktur setzt sich aus einem L-förmigen Gebäude aus



Stadt Heidenau

Dresdner Straße 47, 01809 Heidenau

Projektausschreibung

Projekt:	2023-01	GOS Heidenau_Sanierung
LV:	LV-8_00	UG Tischler UG (Fenster und Türen)

Schulgebäude und anschließendem Mehrzweckraum mit Verbinder zusammen. Das Bestandsgebäude besteht aus 4-Vollgeschossen (inkl. Untergeschoss) und einem nicht ausgebauten Dachgeschoss. Die max. Gebäudeabmessungen betragen in Ausrichtung Süd/West - Nord/Ost ca. 82 m und Nord/West - Süd/Ost ca. 55 m.

Die lichten Raumhöhen betragen im Durchschnitt bis ca. 3,80 m, in der Aula ca. 6,90 m. Erforderliche Gerüste sind, sofern nicht explizit beschrieben, durch den Auftragnehmer zu stellen und mit den Einheitspreisen abgegolten.

Die Bauarbeiten finden unter laufendem Schulbetrieb im Gebäude und der nordöstlich auf dem Grundstück befindlichen Sporthalle statt.

Besonders lärmintensive Arbeiten sind vor Ausführung im Rahmen der Bauberatungen mit der Bauüberwachung abzustimmen und genehmigen zu lassen.

Die Schülerinnen/Schüler und Lehrpersonal sowie weitere Mitarbeiter dürfen nicht gefährdet werden. Die Baustellenbereiche sind entsprechend zu sichern.

1.3 Infrastruktur / Verkehrsverhältnisse / Beschränkungen

Das Grundstück der Baustelle kann während der Bauzeit über eine Zufahrt von der Ernst-Thälmann Straße und z.T. von der Schulstraße (bauabschnittsabhängig) aus erschlossen werden. Die Zufahrtsbreite beträgt jeweils mind.3m.

Während der Arbeiten im Untergeschoss (Trockenlegung) erfolgt eine Abtrennung des Schulhofes zur Baustelle. Die Zugänge zum Gebäude werden provisorisch für die sichere Benutzung durch Schüler und Lehrer hergerichtet.

Der Baustellenzugang erfolgt für diesen Bauabschnitt im Untergeschoss (BA 1.1 -Trockenlegung) über den Eingang AT 0.01 auf der nordwestlich gelegenen Gebäudelängsseite.

Auf dem nordwestlichen Grundstücksbereich befindet sich ein abgegrenzter Bereich für Baustelleneinrichtung (Baustellen-WC) und Lagerflächen für wiederzuverwendenden Baumaterialien (Papierkörbe, Bänke, Pflaster etc.). Containerstellplätze (Schuttcontainer) sind ausschließlich auf den ausgewiesenen Plätzen aus dem Baustelleneinrichtungsplan zu entnehmen. Vor Aufstellung ist mit der BÜ-Rücksprache zu halten. Der öffentliche Verkehrsraum ist freizuhalten.

Durch den AG wird auf dieser Fläche als Teil der Baustelleneinrichtung ein Sanitärcontainer als Doppelanlage mit Geschlechtertrennung errichtet und während der gesamten Bauzeit vorgehalten.

Zur Bauanlaufberatung erfolgt eine Ein-/Unterweisung mit der örtlichen Bauüberwachung.

Angrenzend an die vom AG bereit gestellten BE-Flächen können im nordwestlichen Grundstücksaußenbereich Flächen (Wiese) in Abstimmung AG /BÜ zur Verfügung gestellt werden. Die Herrichtung der ausgewählten Bereiche für Lagerzwecke, eigene BE-Container etc. hat in Verantwortung und auf eigene Kosten des Auftragnehmers zu erfolgen.

Hinweis: Es handelt sich um für Befahrung nicht ausreichend tragfähige Vegetationsflächen!

Nach Abzug von der Baustelle ist auf eigene Kosten des AN der Ursprungszustand wieder herzustellen. Diese Kosten sind bei der Angebotskalkulation zu beachten.

Für die Baustelleneinrichtung ist die Verordnung über Arbeitsstätten zu beachten.

Die öffentlichen Verkehrswege sind arbeitstäglich zu säubern.

Dem AN obliegt die Sicherungspflicht der Baustelle.

Das Schulgebäude /-gelände ist arbeitstäglich gesichert und verschlossen zu hinterlassen.

Bauseitig ist eine Baustelleneinrichtung mit Bauzaun, Sanitärcontainer sowie zentraler Bauwasser- und Baustromversorgung vorhanden.



Stadt Heidenau

Dresdner Straße 47, 01809 Heidenau

Projektaussschreibung

Projekt:	2023-01	GOS Heidenau_Sanierung
LV:	LV-8_00	UG Tischler UG (Fenster und Türen)

Die fußläufige Zuwegung vom Schulgebäude zur Sporthalle kreuzt die Baustellenzufahrt von der Schulstraße aus.

Bei der Baustellen Zu- und Ausfahrt sind alle Auftragnehmer zur besonderen Sorgfalt (Vieraugenprinzip) aufgefordert!

Schutz des vorhandenen Bewuchses

Der Gehölzbestand ist zu erhalten und zu schützen.

1.4 Baugrundverhältnisse

Baugrund

Für das Baufeld liegt ein Baugrundgutachten des Büro GeoTechnik Dresden vom 29.08.2023 vor.

Erdstoffaushub

Während der Aushubarbeiten sind die Aushubmassen fortlaufend organoleptisch, d.h. auf Farbauffälligkeiten und Geruchsauffälligkeiten zu untersuchen. Anfallende auffällige Massen sind zu separieren, gesichert zu lagern, abzudecken und nach Klärung der Schadstoffbelastungen geordnet zu entsorgen.

Anfallende anthropogene Auffüllungen sind unter Beachtung des nachgewiesenen Schadstoffgehalts bzw. der Ergebnisse der baubegleitenden Schadstoffuntersuchung fachgerecht zu entsorgen bzw. beim Nachweis geringer belasteter Auffüllungen wirtschaftlich zu verwerten.

Anfallende Lehme (UL/TL/ST*/SU*/GU*/GT*) können nur in untergeordneten Bereichen wieder eingebaut werden. Überschüssiges Material ist grundsätzlich geordnet zu entsorgen. Ausgebrochener Fels ist generell zu entsorgen.

Hinterfüll- und Überschüttmaterialien sind lagenweise einzubringen und zu verdichten. Ein Verdichtungsnachweis ist zu erbringen.

Der erforderliche Verdichtungsgrad liegt bei $DPr \geq 100\%$.

Für diese Arbeiten gelten die Anforderungen der ZTV E-StB 2009

1.5 Baustelleneinrichtung und Baustellenbetrieb

Die Kosten für die eigenen gewerkespezifischen Baustelleneinrichtungen, die für die Ausführung der im Leistungsverzeichnis beschriebenen Arbeiten notwendig sind, sind, so nicht in gesonderter Position beschrieben, mit den Einheitspreisen abgegolten.

Transport- und Verkehrswege, Hebezeuge

Der Transport von Material und Gerät innerhalb der Baustelle geschieht mit eigenen Mitteln des AN und ist mit den Vertragspreisen abgegolten. Es stehen für Transporte bauseits keine Aufzüge, Hebezeuge, Kräne oder Hubhilfen zur Verfügung. Die Nutzung von Transportgeräten innerhalb der Geschosse ist durch die Deckentragfähigkeit begrenzt.

Anschlüsse für Wasser, Abwasser und Energie

Anschlussstellen für Elektro und Wasser werden durch den AG auf der Baustelle an einem definierten Orten zur Verfügung gestellt (siehe BE-Plan).

Baustrom: Es wird im Hof und im Gebäude je Geschoss auf den Treppenpodesten ein Baustromverteiler angeordnet. Für die Unterverteilung, inkl. Arbeitsplatzbeleuchtung hat jeder AN eigenverantwortlich zu sorgen.

Bauwasser: Ein Bauwasseranschluss wird an der Nord-/ West-Gebäudeecke im Außenbereich zur Verfügung gestellt.



Stadt Heidenau

Dresdner Straße 47, 01809 Heidenau

Projektaussschreibung

Projekt:	2023-01	GOS Heidenau_Sanierung
LV:	LV-8_00	UG Tischler UG (Fenster und Türen)

Die Kosten des Verbrauchs für Bauwasser und Baustrom trägt der AN anteilig gemäß den Festlegungen in den Weiteren Besonderen Vertragsbedingungen!

Baustellensicherheit

Das Baustellengelände wird nicht bewacht. Das Baugelände ist mit einem Bauzaun bzw. mit dem Grundstückszaun versehen. Die Tore sind täglich zum Dienstschluss zu verschließen.

Besondere betriebliche Bedingungen

Die Bauleistungen können entsprechend den gesetzlichen Regelungen zwischen 7.00 und 20.00 Uhr ausgeführt werden. Ein entsprechender Baustellenbesatz mit Arbeitskräften, Maschinen und Geräten ist seitens des Bieters vollständig einzukalkulieren. Ein Mehrschichtbetrieb wird nicht gesondert vergütet.

Die Bauarbeiten finden in einem genutzten Schulgebäude statt. Während der Ferien ist das Gebäude weitgehend ohne Nutzung.

Lärmintensive Arbeiten während der Schulzeit sind im Rahmen der Bauberatungen mit der Bauüberwachung und der Schulleitung abzustimmen und wenn möglich die Hinweise der Schulleitung einzuhalten.

Während der Prüfungen sind lärmintensive Arbeiten untersagt. Für die Prüfungszeiträume (ausgewählte Tage im Frühjahr) werden durch die Schulleitung besondere Regelungen zum Lärmverbot getroffen. Diese sind für alle Auftragnehmer verbindlich einzuhalten!

Immissionsschutz

Gemäß den allgemeinen Anforderungen an die Bauausführung nach § 11 Abs. 1 der Sächsischen Bauordnung (SächsBO – Sächsische Bauordnung) sind vermeidbare Belästigungen/Lärm auszuschließen.

Folgende Lärmimmissionswerte sind nach der Allgemeinen Verwaltungsvorschrift zum Schutz gegen Baulärm vom 1. September 1970 bei der Durchführung von Bau- und Abbruchmaßnahmen an der nächstliegenden schutzwürdigen Bebauung im Umfeld der Baustelle im Gebiet (ausschließlich Wohnungen) maßgeblich:

tags (07:00 Uhr bis 20:00 Uhr): 50 dB(A)
nachts (20:00 Uhr bis 07:00 Uhr): 35 dB(A)

Zu widerhandlungen gegen die Auflage zum Baulärm können als Ordnungswidrigkeit geahndet werden.

Angaben zu bekannten und vermuteten Hindernissen im Bereich der Baustelle, z.B. Leitungen, Kabel, Dräne, Kanäle und Bauwerksreste

Der Auftragnehmer hat sich vor Beginn der Arbeiten über die Lage von Leitungen, Kabeln, Dränen, Kanälen u. dgl. beim Auftraggeber und bei den für die Ver- und Entsorgungsanlagen zuständigen Trägern zu unterrichten.

Bisher bekannte Leitungen und Anlagen können dem BE-Plan entnommen werden, die Angaben zur Lage darin basieren auf den im Rahmen vorliegender Planung durch die Medienträger übermittelten und bekannten Daten.

Abfallentsorgung

Um die umweltverträgliche Abfallentsorgung zu gewährleisten, dürfen die vorhandenen bzw. anfallenden Abfälle nicht vermischt werden [§ 7 (2) Kreislaufwirtschaftsgesetz (KrWG) vom 24. Februar 2012 (BGBL I S. 212) in der zz. gültigen Fassung]. Gefährliche Abfälle sind durch Fachfirmen ordnungsgemäß aufnehmen zu lassen und in dafür zugelassene Anlagen umweltverträglich zu entsorgen. Zum Nachweis der geordneten



Stadt Heidenau

Dresdner Straße 47, 01809 Heidenau

Projektaussschreibung

Projekt:	2023-01	GOS Heidenau_Sanierung
LV:	LV-8_00	UG Tischler UG (Fenster und Türen)

Entsorgung gefährlicher Abfälle sind die Vorschriften der §§ 47 bis 60 Kreislaufwirtschaftsgesetz (KrWG) vom 24. Februar 2012 (BGBl I S. 212) in der zz. gültigen Fassung, zu beachten.

Die Entsorgung von Abfall nach den Abschnitten 4.1.11 und 4.1.12 ATV DIN 18299 hat umgehend, spätestens täglich zum Abschluss der jeweiligen Arbeiten, zu erfolgen.

Sicherheits-, Arbeits- und Gesundheitsschutz

Bei der Ausführung der Bauleistungen ist die Baustellenverordnung über Sicherheit und Gesundheitsschutz auf Baustellen vom 10. Juni 1998, Stand 19.12.2022 einzuhalten.

Für die Ausführung der Arbeiten sind die Festlegungen in der BG-Vorschrift BGV C 22 Bauarbeiten zu beachten und Montageanweisung nach BGV C 22 erforderlich.

Es haben alle auf der Baustelle tätigen Unternehmen verbindlich dafür zu sorgen, dass geltende Rechtsvorschriften auf dem Gebiet von Sicherheit-, Arbeits- und Gesundheitsschutz, siehe auch VOB Teil B §4 Abs. 2 Ziff. 1 und 2, eingehalten werden.

Seitens des AG wird ein Sicherheits- und Gesundheitsschutzkoordinator gemäß Baustellenverordnung (BaustellV) eingesetzt. Dieser ist jedem AN gegenüber weisungsbefugt.

Durch den Koordinator wird eine Baustellenordnung erstellt und zur verbindlichen Beachtung an die AN übergeben und auf der Baustelle ausgelegt. Ebenso erfolgt die Ausstellung eines SiGe-Planes für die Baustelle. Den Festlegungen haben sich die AN zu unterstellen.

1.6 Arbeiten auf der Baustelle

Es ist mit der gleichzeitigen Anwesenheit anderer Unternehmer auf der Baustelle zu rechnen. Bei gleichzeitiger Tätigkeit mehrerer Auftragnehmer auf der Baustelle sind die auszuführenden Arbeiten durch die Fachbauleitung der AN unter Koordinierung der örtlichen Bauüberwachung so abzustimmen, dass eine fachlich logische Abfolge eingehalten und parallel tätige AN in ihrer Ausführung nicht beeinträchtigt werden.

Ordnung und Sauberkeit

Schutt und Materialreste sind ohne Gefährdung für Schüler und Lehrer zu sammeln. Jeder Auftragnehmer ist für eine korrekte Trennung und Entsorgung des anfallenden Bauschuttes nachweislich eigenverantwortlich zuständig. Dasselbe gilt für die Entsorgung des Verpackungsmaterials. Es erfolgt keine Schuttcontainersammlung durch den AG!

Die Arbeitsbereiche der AN sind jederzeit in ordentlichem Zustand zu halten, Verkehrswege dürfen nicht beeinträchtigt werden.

Verschmutzungen der anliegenden Straßen, Wege und Plätze durch Fahrzeuge oder Baumaschinen nach Verlassen der Baustelle sind gem. § 32 StVO 'Verkehrshindernisse' und gem. § 17 Sächsisches Straßengesetz (SächsStrG) unverzüglich zu beseitigen. Für diese Leistung ist der AN allein verantwortlich.

Der AN ist für die Beseitigung aller von ihm verursachten Kontaminationen verantwortlich. Eine zusätzliche Vergütung dieser Leistungen erfolgt nicht.

Die Reinigung der Arbeitsbereiche/ Straßen ist eine Nebenleistung auf die ausdrücklich hingewiesen wird. Sollte der AN seiner Reinigungspflicht auch trotz Aufforderung durch die Bauüberwachung des AG nicht nachkommen, wird eine Reinigung durch Dritte über die Bauüberwachung zu Lasten des AN veranlasst.

Bauberatung



Stadt Heidenau

Dresdner Straße 47, 01809 Heidenau

Projektaussschreibung

Projekt:	2023-01	GOS Heidenau_Sanierung
LV:	LV-8_00	UG Tischler UG (Fenster und Türen)

Es findet wöchentlich eine Bauberatung statt. Der Zeitpunkt wird mit Beginn der Baumaßnahme durch den Auftraggeber festgelegt und den Auftragnehmern zur Bauanlaufbesprechung mitgeteilt. Die Protokollierung erfolgt durch die örtliche Bauüberwachung, die Festlegungen sind verbindlich.

Die Teilnahme an den Bauberatungen durch einen bevollmächtigten Vertreter des AN oder dessen Stellvertreter ist zu gewährleisten und für die Dauer der personellen Anwesenheit auf der Baustelle (vertragliche Ausführungsfrist) ab eine Woche vor dem Leistungsbeginn verpflichtend. Unentschuldigte Nichtteilnahme an Besprechungen berechtigen den AN nicht, koordinative und technische Entscheidungen, welche in der Besprechung getroffen wurden, zu beeinspruchen oder daraus terminliche oder vertragliche Konsequenzen zu formulieren.

Der AN hat ein Bautagebuch nach Vorgabe der Bauüberwachung zu führen und dieses der Bauüberwachung wöchentlich in der Bauberatung zu übergeben.

Der AN hat sicher zu stellen, dass die Bauüberwachung des AG jederzeit den ungehinderten Zutritt zur Baustelle hat und über alle relevanten technischen Angelegenheiten informiert wird. Die Bauüberwachung des AG ist zu Weisungen gegenüber dem AN berechtigt, jedoch nicht zu Vertragsänderungen.

Die Sicherung und Überwachung aller Leistungen und Materialien des vom AN zu erstellenden Werkes obliegt dem AN. Der AN ist für die Verwahrung und Sicherung seiner Werkzeuge, Materialien, Geräte, Bau- und Hilfsstoffe selbst verantwortlich. Schadensersatzansprüche gegen den AG sind ausgeschlossen.

Auf der Baustelle herrscht striktes Rauch-, Drogen- und Alkoholverbot.

1.7 Rechnungs-/ Kalkulationshinweise

Für die im Leistungsverzeichnis aufgeführten Arbeiten sind alle Transportkosten, Kipp- und Deponiegebühren sowie alle Aufwendungen, die für den Transport und den Einbau benötigt werden (Abstützungen, Unterkeilungen, Hebezeuge, Montagehilfsmittel, usw.) einzukalkulieren, soweit im LV-Text nichts Anderes beschrieben ist. Zwischenlagerungskosten werden nicht gesondert vergütet.

Vor Rechnungslegung ist eine Einreichung eines prüffähigem Aufmaßes nebst zugehöriger Planunterlagen, Skizzen etc. (1-fach in Papier) bzw. ein gemeinsames örtliches Aufmaß mit der zuständigen Bauüberwachung des AG erforderlich.

Die Aufmaße sind zusammenhängend und getrennt nach Bauabschnitten zu erstellen.

Das geprüfte Aufmaß stellt die Grundlage der jeweiligen Abschlags- bzw. Schlussrechnung dar.

1.8 Übergabe Dokumentations-/Revisionsunterlagen

Zum Nachweis der eingebauten Materialien hat der AN zur Abnahme seiner Leistung eine Mappe mit folgender Sortierung zu übergeben:

- Deckblatt mit folgenden Angaben: Bauvorhaben, Gewerk, Leistungsinhalt, Bauzeit, ausführendes Unternehmen mit Kontaktdaten
- Fachunternehmererklärung nach SächsBO§55 des Auftragnehmers und dessen Nachunternehmer, Verzeichnis Nachunternehmer und deren, Bautagebücher, Abnahmebescheinigung, sonstige Bescheinigungen
- Materialnachweise mit eindeutigen Produktbezeichnungen, Produktdatenblätter
- Prüfberichte der verwendeten Baumaterialien, Angaben zur produktbezogenen Prüfung



Stadt Heidenau

Dresdner Straße 47, 01809 Heidenau

Projektausschreibung

Projekt:	2023-01	GOS Heidenau_Sanierung
LV:	LV-8_00	UG Tischler UG (Fenster und Türen)

- Wartungs- und Pflegehinweise, Zulassungen, Zertifikate, Lieferscheine, Geräteverzeichnisse, Bedienungsanweisungen, technische Dokumentation, Fotodokumentation des AN, Revisionszeichnungen, Entsorgungsnachweise, sonstige erforderliche Nachweise,

1.9 Bauzeit

Die Gesamtmaßnahme ist über mehrere Bauabschnitte in den Jahren 2025 -2029 geplant.

Die schematische Darstellung der Ausführungstermine der Bauabschnitte ist im Übersichtsplan „Bauabschnitt UG-DG“ gekennzeichnet.



Stadt Heidenau

Dresdner Straße 47, 01809 Heidenau

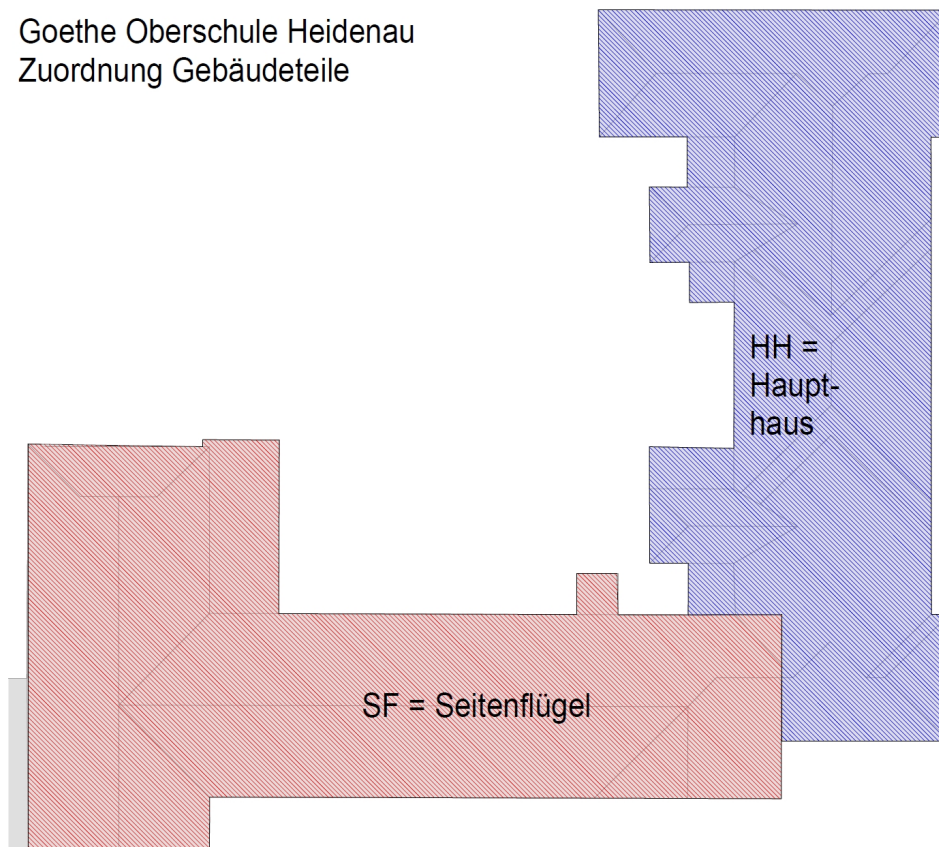
Projektausschreibung

Projekt: 2023-01
LV: LV-8_00

GOS Heidenau_Sanierung
UG Tischler UG (Fenster und Türen)

Gebäudeübersicht / Bauablauf geplant:

Goethe Oberschule Heidenau
Zuordnung Gebäudeteile





Stadt Heidenau

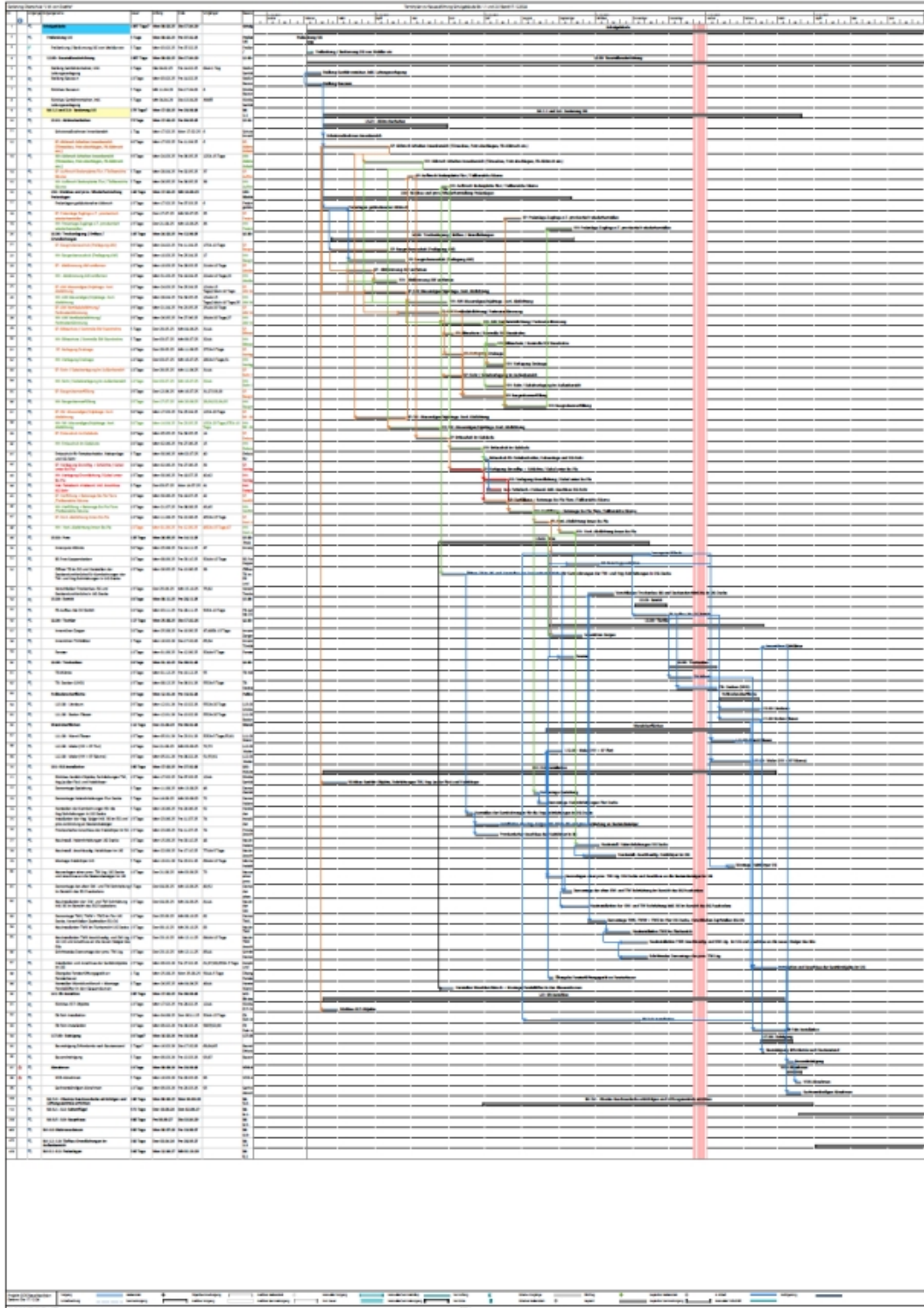
Dresdner Straße 47, 01809 Heidenau

Projektaussschreibung

Projekt: 2023-01
LV: LV-8_00

GOS Heidenau_Sanierung
UG Tischler UG (Fenster und Türen)

Bauablauf:
Terminplan zur Bauausführung vom 17.12.2024 - Anlage zur Ausschreibung beigefügt





Stadt Heidenau

Dresdner Straße 47, 01809 Heidenau

Projektausschreibung

Projekt: 2023-01

GOS Heidenau_Sanierung

LV: LV-8_00

UG Tischler UG (Fenster und Türen)

Anlagen zum LV

Planunterlagen als Vorabzug

- Lageplan mit Baustelleneinrichtung vom 27.09.2024
- Grundriss Untergeschoss vom 27.09.2024
- Grundriss Erdgeschoss vom 27.09.2024
- Schnitt A vom 27.09.2024
- Schnitt B vom 27.09.2024
- Schnitt C vom 27.09.2024
- Schnitt D vom 27.09.2024

- Terminplan zur Bauausführung vom 17.12.2024
- Übersichtsplan Bauabschnitte UG-DG vom 14.08.2024

- Türliste UG Stand 17.12.2024



Stadt Heidenau

Dresdner Straße 47, 01809 Heidenau

Projektausschreibung

Projekt: 2023-01 GOS Heidenau_Sanierung
LV: LV-8_00 UG Tischler UG (Fenster und Türen)

Nr.	Leistungsbeschreibung	Menge ME	Einheitspreis in €	Gesamtbetrag in €
-----	-----------------------	----------	-----------------------	----------------------

01 Tischler (Fenster und Türen)

Tischlerarbeiten

1. Angaben zum Bauvorhaben

Siehe Verdingungsunterlagen!

2. Angaben zur Örtlichkeit

Siehe Verdingungsunterlagen!

3. Termine und Fristen

Siehe Verdingungsunterlagen!

4. Mitgeltende Normen und Regeln

4.1. Allgemeines

Es gelten jeweils die Normen und Regeln in der zum Vertragsschluss gültigen Fassung einschließlich der Änderungen, Berichtigungen und Beiblätter

Soweit in der Leistungsbeschreibung auf Technische Spezifikationen, z. B. nationale Normen, mit denen Europäische Normen umgesetzt werden, europäische technische Zulassungen, gemeinsame technische Spezifikationen, internationale Normen, Bezug genommen wird, werden auch ohne den ausdrücklichen Zusatz: "oder gleichwertig", immer gleichwertige Technische Spezifikationen in Bezug genommen.

U.a. gelten folgende Vorschriften:.

DIN 18095-1
Türen; Rauchschutztüren; Begriffe und Anforderungen

DIN 18540
Abdichten von Außenwandfugen im Hochbau mit Fugendichtstoffen

DIN 18542
Abdichten von Außenwandfugen mit imprägnierten Fugendichtungsbändern aus Schaumkunststoff - Imprägnierte Fugendichtungsbänder - Anforderungen und Prüfung

DIN 18545-1
Abdichten von Verglasungen mit Dichtstoffen; Anforderungen an Glasfalze

DIN 52270
Prüfung von Mineralwolle-Dämmstoffen - Begriffe, Lieferformen, Lieferarten

DIN EN 300



Stadt Heidenau

Dresdner Straße 47, 01809 Heidenau

Projektausschreibung

Projekt: 2023-01

GOS Heidenau_Sanierung

LV: LV-8_00

UG Tischler UG (Fenster und Türen)

Nr.	Leistungsbeschreibung	Menge ME	Einheitspreis in €	Gesamtbetrag in €
-----	-----------------------	----------	-----------------------	----------------------

Platten aus langen, schlanken ausgerichteten Spänen (OSB)

DIN EN 385

Keilzinkenverbindungen im Bauholz - Leistungs- und Mindestanforderung an die Herstellung

DIN EN 438-2

Dekorative Hochdruck-Schichtpressstoffplatten (HPL) - Platten auf Basis härtpbarer Harze (Schichtpressstoffe) - Teil 2: Bestimmung der Eigenschaften

DIN EN 438-3

Dekorative Hochdruck-Schichtpressstoffplatten (HPL) - Platten auf Basis härtpbarer Harze (Schichtpressstoffe) - Teil 3: Klassifizierung und Spezifikationen für Schichtpressstoffe mit einer Dicke kleiner als 2 mm, vorgesehen zum Verkleben auf ein Trägermaterial

DIN EN 438-4

Dekorative Hochdruck-Schichtpressstoffplatten (HPL) - Platten auf Basis härtpbarer Harze (Schichtpressstoffe) - Teil 4: Klassifizierung und Spezifikationen für Kompakt-Schichtpressstoffe mit einer Dicke von 2 mm und größer

DIN EN 438-5

Dekorative Hochdruck-Schichtpressstoffplatten (HPL) - Platten auf Basis härtpbarer Harze (Schichtpressstoffe) - Teil 5: Klassifizierung und Spezifikationen für Schichtpressstoffe für Fußböden mit einer Dicke kleiner 2 mm, vorgesehen zum Verkleben auf ein Trägermaterial

DIN EN 438-6

Dekorative Hochdruck-Schichtpressstoffplatten (HPL) - Platten auf Basis härtpbarer Harze (Schichtpressstoffe) - Teil 6: Klassifizierung und Spezifikationen für Kompakt-Schichtpressstoffe für die Anwendung im Freien mit einer Dicke von 2 mm und größer

DIN EN 438-7

Dekorative Hochdruck-Schichtpressstoffplatten (HPL) - Platten auf Basis härtpbarer Harze (Schichtpressstoffe) - Teil 7: Kompaktplatten und HPL-Mehrschicht-Verbundplatten für Wand- und Deckenbekleidungen für Innen- und Außenanwendung

DIN EN 438-8

Dekorative Hochdruck-Schichtpressstoffplatten (HPL) - Platten auf Basis härtpbarer Harze (Schichtpressstoffe) - Teil 8: Klassifizierung und Spezifikationen für Design-Schichtpressstoffe

DIN EN 438-9

Dekorative Hochdruck-Schichtpressstoffplatten (HPL) - Platten auf Basis härtpbarer Harze (Schichtpressstoffe) - Teil 9: Klassifizierung und Spezifikationen für Schichtpressstoffe mit alternativem Kernaufbau

DIN EN 622-5

Faserplatten - Anforderungen - Teil 5: Anforderungen an Platten nach dem



Stadt Heidenau

Dresdner Straße 47, 01809 Heidenau

Projektausschreibung

Projekt: 2023-01 GOS Heidenau_Sanierung
LV: LV-8_00 UG Tischler UG (Fenster und Türen)

Nr.	Leistungsbeschreibung	Menge ME	Einheitspreis in €	Gesamtbetrag in €
-----	-----------------------	----------	-----------------------	----------------------

Trockenverfahren (MDF)

DIN EN 826
Wärmedämmstoffe für das Bauwesen - Bestimmung des Verhaltens bei
Druckbeanspruchung

DIN EN 1192
Türen - Klassifizierung der Festigkeitsanforderungen

DIN EN 1522
Fenster, Türen, Abschlüsse; Durchschusshemmung

DIN EN 12207
Fenster und Türen - Luftdurchlässigkeit - Klassifizierung

DIN EN 12208
Fenster und Türen - Schlagregendichtheit - Klassifizierung

DIN EN 12210
Fenster und Türen - Widerstandsfähigkeit bei Windlast - Klassifizierung

DIN EN 14220
Holz und Holzwerkstoffe in Außenfenstern, Außentüren und Außentürzargen
- Anforderungen und Spezifikationen

DIN EN ISO 1163-1
Kunststoffe - Weichmacherfreie Polyvinylchlorid (PVC-U)-Formmassen - Teil
1: Bezeichnungssystem und Basis für Spezifikationen

VDI 2719
Schalldämmung von Fenstern und deren Zusatzeinrichtungen

ift FE-05/2
Einsatzempfehlungen für Fenster und Außentüren
Herausgeber: ift Rosenheim e.V.

ift HO-10/1
Massive, keilgezinkte und lamellierte Profile für Holzfenster. Anforderung und
Prüfung
Herausgeber: ift Rosenheim e.V.

ift MO-01/1
Baukörperanschluss von Fenstern Teil 1 Verfahren zur Ermittlung der
Gebrauchstauglichkeit von Abdichtungssystemen
Herausgeber: ift Rosenheim e.V.

ift-Richtlinie
Verklebungen an Holzfenstern - Teil 1: Lamellierte und in der Länge durch
Keilzinkenverbindungen verbundene Profile
Herausgeber: ift Rosenheim e.V.

ift-Richtlinie
Verklebungen an Holzfenstern - Teil 2: Verklebung von



Stadt Heidenau

Dresdner Straße 47, 01809 Heidenau

Projektausschreibung

Projekt: 2023-01 GOS Heidenau_Sanierung
LV: LV-8_00 UG Tischler UG (Fenster und Türen)

Nr.	Leistungsbeschreibung	Menge ME	Einheitspreis in €	Gesamtbetrag in €
-----	-----------------------	----------	-----------------------	----------------------

Rahmenverbindungen
Herausgeber: ift Rosenheim e.V.

IVD-Merkblatt Nr. 4:
Abdichten von Fugen im Hochbau mit aufzuklebenden
Elastomer-Fugenbändern
Herausgeber: Industrieverband Dichtstoffe e.V. (IVD)

IVD-Merkblatt Nr. 9:
Spritzbare Dichtstoffe in der Anschlussfuge für Fenster und Außentüren
Herausgeber: Industrieverband Dichtstoffe e.V. (IVD)

IVD-Merkblatt Nr. 10:
Glasabdichtung am Holzfenster mit Dichtstoffen
Herausgeber: Industrieverband Dichtstoffe e.V. (IVD)

IVD-Merkblatt Nr. 12:
Die Überstreichbarkeit von bewegungsausgleichenden Dichtstoffen im
Hochbau
Herausgeber: Industrieverband Dichtstoffe e.V. (IVD)

IVD-Merkblatt Nr. 13:
Glasabdichtung am Holz-Alu-Fenster mit Dichtstoffen
Herausgeber: Industrieverband Dichtstoffe e.V. (IVD)

IVD-Merkblatt Nr. 20:
Fugenabdichtung an Holzbauteilen
Herausgeber: Industrieverband Dichtstoffe e.V. (IVD)

RAL-GZ 716/1
Kunststoff-Fenster - Gütesicherung
Abschnitte 1 bis 3

Technische Richtlinie Nr. 20
Leitfaden zur Montage von Fenstern und Haustüren mit
Anwendungsbeispielen
Herausgeber: Institut des Glaserhandwerks für Verglasungstechnik und
Fensterbau, Hadamar

VdS 2021
Brandschutz bei Bauarbeiten; Merkblatt zur Schadenverhütung
Herausgeber: VdS Schadenverhütung, Köln

VFF HM.01
Richtlinie für Holz-Metall-Fenster-Konstruktionen
Herausgeber: Verband der Fenster- und Fassadenhersteller e.V. (VFF)

VFF HM.02
Richtlinie für Holz-Metall-Fassadenkonstruktionen
Herausgeber: Verband der Fenster- und Fassadenhersteller e.V.

VFF HO.01/A1
Klassifizierung von Beschichtungen für Holzfenster und -Haustüren



Stadt Heidenau

Dresdner Straße 47, 01809 Heidenau

Projektausschreibung

Projekt: 2023-01 GOS Heidenau_Sanierung
LV: LV-8_00 UG Tischler UG (Fenster und Türen)

Nr.	Leistungsbeschreibung	Menge	ME	Einheitspreis in €	Gesamtbetrag in €
-----	-----------------------	-------	----	-----------------------	----------------------

Herausgeber: Verband der Fenster- und Fassadenhersteller e.V. (VFF)

VFF HO.02

Auswahl der Holzqualität für Holzfenster und -Haustüren

Herausgeber: Verband der Fenster- und Fassadenhersteller e.V. (VFF)

VFF HO.03

Anforderungen an Beschichtungssysteme von Holzfenstern und Haustüren

Herausgeber: Verband der Fenster- und Fassadenhersteller e.V. (VFF)

VFF HO.04

Empfehlungen zur Qualitätssicherung von Beschichtungssystemen

Herausgeber: Verband der Fenster- und Fassadenhersteller e.V. (VFF)

VFF HO.05

Richtlinie zur visuellen Beurteilung einer fertigbehandelten Oberfläche bei Holzfenstern und -fenstertüren

Herausgeber: Verband der Fenster- und Fassadenhersteller e.V. (VFF)

VFF HO.06-1

Holzarten für den Fensterbau - Eigenschaften, Holzartentabelle

Herausgeber: Verband der Fenster- und Fassadenhersteller e.V.

VFF HO.06-2

Holzarten zur Verwendung in geschützten Holzkonstruktionen

Herausgeber: Verband der Fenster- und Fassadenhersteller e.V.

VFF HO.06-3

Holzarten für den Innenausbau als dekorative Sichtflächen für lamellierte Fensterkanteln

Herausgeber: Verband der Fenster- und Fassadenhersteller e.V.

VFF HO.06-4

Holzarten für den Fensterbau - Teil 4: Modifizierte Hölzer

Herausgeber: Verband der Fenster- und Fassadenhersteller e.V.

VFF HO.08

Maßnahmen zum Schutz von Fenstern und Außentüren während der Bauphase

Herausgeber: Verband der Fenster- und Fassadenhersteller e.V. (VFF)

VFF HO.09

Runderneuerung von Kastenfenstern aus Holz

Herausgeber: Verband der Fenster- und Fassadenhersteller e.V. (VFF)

VFF HO.10

Wetterschutzschienen an Holzfenstern

Herausgeber: Verband der Fenster- und Fassadenhersteller e.V. (VFF)

VFF KB.01

Kraftbetätigte Fenster

Herausgeber: Verband der Fenster- und Fassadenhersteller e.V. (VFF)



Stadt Heidenau

Dresdner Straße 47, 01809 Heidenau

Projektauszeichnung

Projekt: 2023-01 GOS Heidenau_Sanierung
LV: LV-8_00 UG Tischler UG (Fenster und Türen)

Nr.	Leistungsbeschreibung	Menge ME	Einheitspreis in €	Gesamtbetrag in €
-----	-----------------------	----------	-----------------------	----------------------

VFF KB.02
Anschluss elektrischer Bauteile im Fenster- und Fassadenbau
Herausgeber: Verband der Fenster- und Fassadenhersteller e.V. (VFF)

Die Aufzählung der genannten Vorschriften erhebt nicht den Anspruch auf Vollständigkeit.

5. Angaben zur Baustelle

5.1. Lage und Transportwege

Anlieferung von Material, sowie der Abtransport von Abbruchmaterial erfolgt ausschließlich über den Baustellenzugang im Untergeschoss.

Auf den Geschossdecken darf kein Material gelagert werden.

Die Arbeiten sind in folgenden Geschossen auszuführen: Unter- und Erdgeschoss

5.2. Gerüste

Gerüste für eine Arbeitshöhe bis zu 4 m sind in die Leistungen, für die diese Gerüste erforderlich sind, einzurechnen.

5.3. Sonstige Angaben zur Baustelle

Siehe 1. Allgemeine Vorbemerkungen !

6. Angaben zu Stoffen und Bauteilen

Bei brandschutztechnischen Anforderungen sind die amtlichen Nachweise (Prüfzeugnis oder Prüfbescheid oder allgemeine bauaufsichtliche Zulassung) der Bauleitung zu übergeben.

Bei nicht genormten Stoffen und Bauteilen sind, soweit erforderlich, die bauaufsichtlichen Zulassungen der Bauleitung zu übergeben

Holzwerkstoffe müssen das RAL-Umweltzeichen 76 haben.
Der Nachweis hierfür ist vor Ausführung im Rahmen der Werkstatt- und Montageplanung nachzuweisen.

Holz muss frei von holzerstörenden Pilzen und Insekten sein. Es darf keine Markröhren und Querrisse aufweisen.

Bei wesentlichen - von der Holzart abhängigen - Unterschieden zwischen Kern- und Splintholz soll an sichtbaren Stellen bei nicht deckenden Beschichtungen kein Splint zu sehen sein.

Pfropfen und Dübel im sichtbaren Bereich müssen von gleicher Holzart und Faserrichtung sein.



Stadt Heidenau

Dresdner Straße 47, 01809 Heidenau

Projektausschreibung

Projekt: 2023-01 GOS Heidenau_Sanierung
LV: LV-8_00 UG Tischler UG (Fenster und Türen)

Nr.	Leistungsbeschreibung	Menge ME	Einheitspreis in €	Gesamtbetrag in €
-----	-----------------------	----------	-----------------------	----------------------

7. Angaben zur Ausführung

7.1. Allgemeines

Vor Ausführungsbeginn hat der Auftragnehmer mit dem Auftraggeber festzulegen, wo das zu verwendende Material auf der Baustelle gelagert werden kann, um gegenseitige Störungen der am Bau beteiligten Handwerker während der Bauausführung zu vermeiden. Längerfristige Ablagerungen auf der Baustelle sind nicht gestattet.

Vor der Durchführung von Stemm-, Bohr- und Einsetzarbeiten an Estrichen sowie geputzten Wänden und Decken sind Leitungen mit einem Suchgerät zu orten.

Malerarbeiten dürfen durch montierte Beschläge nicht erschwert werden. Dem Auftragnehmer steht es frei, Beschläge - soweit technisch möglich - erst nach Abschluss der Malerarbeiten einzubauen. Das Öffnen und Schließen von Fenstern und Türen muss jedoch möglich sein.

Säulen von Schwenkarmaufzügen dürfen nicht zwischen Balkonen oder Kragplatten eingespannt werden; beim Einspannen in Mauerwerksöffnungen sind diese vor Beschädigungen zu schützen, nach Möglichkeit sind Fensterwinkel zu verwenden.

Alle Maße sind vor der Ausführung am Bau zu überprüfen, sofern keine Detailzeichnungen mit verbindlichen Maßangaben vorliegen.

Vor Beginn der Arbeiten sind die tatsächlichen Einbauhöhen bezogen auf das gesamte Ausbausystem mit der Bauleitung abzustimmen, wenn unzulässige Toleranzen oder Änderungen des geplanten Fußbodenaufbaus festgestellt oder vermutet werden.

Bei Schleifarbeiten im Trockenverfahren sind Absauggeräte zu verwenden.

Sind Schleifen und Spachteln vorgesehen, so bleiben die Anzahl der Schleifgänge und Spachtelaufträge sowie die Wahl der richtigen Körnung dem Auftragnehmer überlassen und sind auf die vorgesehene Beschichtung einzustellen.

Elastische Fugen sind grundsätzlich zu hinterfüllen, um eine Dreiflankenhaftung zu vermeiden. Als Hinterfüllung sind geschlossenzellige, nicht saugende Materialien zu verwenden.

7.2. Türen

Die Öffnungsrichtung von Türen ist vor der Bestellung oder Fertigung der Türen vor Ort gemeinsam mit dem Auftraggeber oder der Bauleitung endgültig festzulegen.

Transparente Scheiben von Türblättern sind mit einem deutlich sichtbaren Klebestreifen zu markieren. Der Klebestreifen muss sich rückstandsfrei entfernen lassen. Das Entfernen geschieht durch den Auftragnehmer



Stadt Heidenau

Dresdner Straße 47, 01809 Heidenau

Projektausschreibung

Projekt: 2023-01 GOS Heidenau_Sanierung
LV: LV-8_00 UG Tischler UG (Fenster und Türen)

Nr.	Leistungsbeschreibung	Menge ME	Einheitspreis in €	Gesamtbetrag in €
-----	-----------------------	----------	-----------------------	----------------------

unmittelbar vor Abnahme seiner Leistung.

Nach dem Einbau der Zargen sind die Türblätter der Innentüren verpackt beim Auftragnehmer zwischenzulagern. Die Endmontage erfolgt nach Abschluss anderer Arbeiten in Abstimmung mit der Bauleitung. Die Aufwandskosten(zusätzl. Fahrtkosten, Auslöse etc.) hierfür sind in den entsprechenden Positionen einzukalkulieren und werden nicht gesondert vergütet.

8. Angaben zur Abrechnung

Sofern in den Einzelpositionen nicht anders erwähnt, gelten für Aufmaß und Abrechnung ergänzend gem. VOB (C) die Abrechnungsregeln für Tischlerarbeiten nach ATV DIN 18355.

Bei der Abrechnung nach laufenden Metern gelten jeweils die Maße der längsten Strecke des Werkstückes.

Auf Flächen mit begrenzenden Bauteilen sind die Maße bis zu den begrenzenden, ungeputzten Bauteilen zugrunde zu legen.

Bei der Abrechnung über Quadratmeter gelten die Maße ab Oberkante Fertigfußboden bis Oberkante Wandverkleidung einschließlich Abdeckbrett. Fugen zwischen den Paneelen werden übermessen.

9. Sonstige Angaben

Der Auftragnehmer hat dafür Sorge zu tragen, dass während der Ausführung seiner Leistungen immer mindestens ein fließend deutsch sprechender Mitarbeiter seiner Firma auf der Baustelle anwesend ist.

Zu den auf der Baustelle vorzuhaltenden Ausführungsunterlagen zählt neben den Ausführungsplänen auch eine Ausfertigung dieser Leistungsbeschreibung.

Die vom Auftragnehmer verwendeten Ausführungsunterlagen müssen den Freigabevermerk des Auftraggebers oder des Architekten tragen. Durch Übergabe neuer Unterlagen ungültig gewordene Unterlagen sind vom Auftragnehmer entsprechend zu kennzeichnen und aufzubewahren. Nicht freigegebene Unterlagen dürfen nicht verwendet werden.

Eine Abstimmung mit den AN anderer Gewerke zur Sicherung eines reibungslosen Baustellenbetriebes ist mit den EP's abgegolten.

Für die Ausführung der Leistung im gesteckten Zeitrahmen ist die Zusammenarbeit und Abstimmung mit den übrigen Gewerken zwingend notwendig. Eine parallele Ausführung der Arbeiten mit den Arbeiten anderer Gewerke ist unvermeidbar.

Der AN hat sich in Hinsicht auf Ausführungstermine und Arbeitsabläufe mit den übrigen Ausbaufirmen und der Bauüberwachung abzustimmen. Die



Stadt Heidenau

Dresdner Straße 47, 01809 Heidenau

Projektausschreibung

Projekt: 2023-01

GOS Heidenau_Sanierung

LV: LV-8_00

UG Tischler UG (Fenster und Türen)

Nr.	Leistungsbeschreibung	Menge	ME	Einheitspreis in €	Gesamtbetrag in €
-----	-----------------------	-------	----	-----------------------	----------------------

regelmäßige Teilnahme an Bauberatungen zur Einsatzzeit wird vorausgesetzt.



Stadt Heidenau

Dresdner Straße 47, 01809 Heidenau

Projektausschreibung

Projekt: 2023-01

GOS Heidenau_Sanierung

LV: LV-8_00

UG Tischler UG (Fenster und Türen)

Nr.	Leistungsbeschreibung	Menge	ME	Einheitspreis in €	Gesamtbetrag in €
-----	-----------------------	-------	----	-----------------------	----------------------

01.01 Vorbereitende Arbeiten

01.01.1 Fenster ausbauen, Kunststoff, 1,50 m²

Fenster aus Kunststoff, mit Flügel und Fensterstock vor Einbau des neuen Fensters ausbauen, Bauschutt in Container entsorgen.

Außenseitig befindet sich eine Fenstervergitterung, welche beim Ausbau vor Beschädigung zu schützen ist.

Größe : 1,50 m²



Beispielfenster UG:
Innenansicht- betreffende Fenster
ohne Rohrleitung im Ausbaubereich



Beispielfenster UG:
Außenansicht mit Fenstervergitterung

11,000 St



Stadt Heidenau

Dresdner Straße 47, 01809 Heidenau

Projektausschreibung

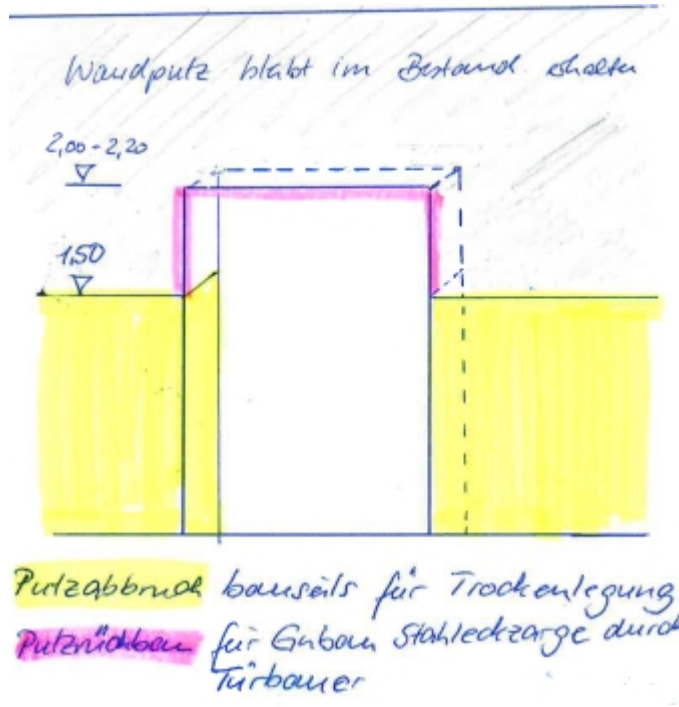
Projekt: 2023-01 GOS Heidenau_Sanierung
 LV: LV-8_00 UG Tischler UG (Fenster und Türen)

Nr.	Leistungsbeschreibung	Menge ME	Einheitspreis in €	Gesamtbetrag in €
-----	-----------------------	----------	--------------------	-------------------

Übertrag €

01.01.2 Türsturz/leibung vorbereiten

Türleibungen ab 1,5m ü.OKFFB und Türsturz für Einbau der Stahleckzargen zum fachgerechten Einbau vorbereiten.



Abwicklung ca. 2,30 m pro Tür,
Abrechnung pro Stück Tür

32,000 St

Summe	01.01	Vorbereitende Arbeiten
--------------	--------------	-------------------------------	-------



Stadt Heidenau

Dresdner Straße 47, 01809 Heidenau

Projektausschreibung

Projekt: 2023-01 GOS Heidenau_Sanierung
LV: LV-8_00 UG Tischler UG (Fenster und Türen)

Nr.	Leistungsbeschreibung	Menge ME	Einheitspreis in €	Gesamtbetrag in €
-----	-----------------------	----------	-----------------------	----------------------

01.02 Innentüren- Holz

Tischlerarbeiten – Tür 1-flg.
ohne Brand- und Rauchschutzanforderungen
Konstruktionsbeschreibung

Holz-Innentür 1-flg.
als individuelle Tür in Objektqualität
gefälzt, Normfalz 13 x 25,5 mm 3-seitig,
Stahleckzarge, Einbau in Massivwand,
Türblattdicke ca. 40 mm,
Klimaklasse II (Prüfklima "b" gemäß DIN EN 1121)
Mechanische Beanspruchungsgruppe:
E Extrem (Klasse 4 nach DIN EN 1192) /
S Stark (Klasse 3 nach DIN EN 1192) /
M Mittlere (Klasse 2 nach DIN EN 1192) /

Zarge:
Achtung:
Für jede Türöffnung ist eine örtliches Aufmaß zu erstellen!

Stahleckzarge mit Nagelanker-Befestigung, grundiert, feuerverzinktes
Feinblech nach DIN EN 10143, 1,5 mm, für gefälztes Türblatt, alle Kanten
mit mind.2mm Radius
Spiegel vorn/hinten: 30 mm / 0 mm
Putzwinkel vorne/hinten: 10 / 17 mm
Falzaufschlag: 15 mm
Falztiefe Holztürblatt: 28,5 mm,
Schließebene: 4,5 mm
Drückerhöhe: 1050 mm
Fallen- und Riegelstanzung mit Schließlochverstärkung
Meterrissmarkierung: eingestanz
Spezialdichtung grau, ohne Bodeneinstand,
Edelstahlschließblech, 3D Bandaufnahme

Einbausituation:
Die Wand ist im Bereich der Bandaufnahmen und des Mörtelschutzkastens
vor Einbau der Zargen auszunehmen.
Diese Leistung ist in die Position einzukalkulieren.

Türblatt:
Oberfläche:
Türblatt: HPL (High Pressure Laminate) 0,8 mm Resopal/Pfleiderer Duropal
od.glw.
Farbe aus Türenkollektion, nach Wahl des AG
Mittellage:
Vollspanplatteneinlage; Absperrung 3 mm,
Klimaklasse II (Prüfklima "b" gemäß DIN EN 1121)
Türblattdicke ca. 40 mm



Stadt Heidenau

Dresdner Straße 47, 01809 Heidenau

Projektausschreibung

Projekt: 2023-01

GOS Heidenau_Sanierung

LV: LV-8_00

UG Tischler UG (Fenster und Türen)

Nr.	Leistungsbeschreibung	Menge ME	Einheitspreis in €	Gesamtbetrag in €
-----	-----------------------	----------	-----------------------	----------------------

Rahmen/Türblattkante:

Türblattkante verdeckter Anleimer 2-seitig, oben Einleimer, Kantenradius abgerundet mind. 2 mm

Falz:

gefälzt

Schloss:

gemäß Konstruktionsbeschreibung / Zubehörteile

Bänder:

gemäß Konstruktionsbeschreibung / Zubehörteile

Ausführung 2 Stück je Türblatt

Drücker:

gemäß Konstruktionsbeschreibung / Zubehörteile

Anforderung entsprechend Türausführung

Ausführung als Zimmergarnitur / Wechselgarnitur

Die Montage der Türpuffer hat unmittelbar mit Montage der Türblätter zu erfolgen. Alternativ ist dem Auftragnehmer freigestellt durch Anwendung von provisorischen Maßnahmen Türblätter und bauseitige Bauteile (Verhinderung von Einschlägen durch Beschläge) bis zur Montage der Türpuffer zu schützen.

Eine gesonderte Vergütung der Schutzmaßnahme erfolgt nicht.



Stadt Heidenau

Dresdner Straße 47, 01809 Heidenau

Projektausschreibung

Projekt: 2023-01 GOS Heidenau_Sanierung
LV: LV-8_00 UG Tischler UG (Fenster und Türen)

Nr.	Leistungsbeschreibung	Menge	ME	Einheitspreis in €	Gesamtbetrag in €
-----	-----------------------	-------	----	-----------------------	----------------------

Tischlerarbeiten – Zubehörteile Konstruktionsbeschreibung

A-Türschliesser

(sofern aus der Funktion heraus erforderlich)
Türschliesser mit bauaufsichtlicher Zulassungsbescheinigungen für die Prüfung an Feuer- und Rauchschutztüren.

1-flg.

Obentürschliesser für die Montage an Feuer- und Rauchschutztüren, nach EN 1154 A, mit durchgehender Gleitschiene, 30 mm Bauhöhe, von vorn einstellbare Schließkraft
EN Größe 2 - 6, Schließgeschwindigkeit und Endschlag, mit optischer Größenanzeige, mit Öffnungsbegrenzer
Normalmontage auf Türblatt / Bandseite, Oberfläche silberfarbig
inkl. 2 Deckenraumelder und elektr. Anschluss

B-Dichtung

(sofern aus der Funktion heraus erforderlich)
selbstabsenkende Bodendichtung
Automatische Absenkendichtung, speziell für wellige Böden. Für Rauchschutztüren mit bandseitiger Auslösung zum bündigen Einnuten, Lippe aus selbstverlöschendem Silikon geeignet.

An die zu verwendenden Dichtungen bestehen folgende Anforderungen: Eignung für Feuer- und Rauchschutztüren nach DIN 4102 dauerelastisch, mit geeignetem Durchmesser.

Farbe: an Farbe der Türrahmenkonstruktion angepaßt.

C-Bänder/Aufnahmeelement

VX Objektband für gefälzte Türen mit dreidimensional verstellbaren VX Aufnahmeelementen, CE-zertifiziert, Belastungswert 160 kg, Rollenlänge 160 mm, Rollendurchmesser 18 mm, integrierter Stiftsicherung, DIN rechts und links verwendbar. Innenliegender, verdrehsicherer Schraubstift, verdeckt liegende, wartungsfreie Axial-Radial-Gleitlager mit groß dimensionierten Lagerflächen.

Oberfläche: Edelstahl matt gebürstet
Abschluss: runder Abschluss oben und unten

D-Schlösser und Schliessblech

1-flg.

- Behördeneinsteckschloss DIN 18 250 und DIN EN 179 bzw. DIN 18251, Klasse 4 oder 3,
- PZ-gelocht, ohne Zylinder sofern nicht anders beschrieben, Dorn 65 mm, Nuss 8 bzw. 9 mm, mit / ohne Panikfunktion
- Edelstahlschließblech

Es ist darauf zu achten, dass auch im Bereich des Schlosses eine durchgängige Dichtungsebene



Stadt Heidenau

Dresdner Straße 47, 01809 Heidenau

Projektausschreibung

Projekt: 2023-01 GOS Heidenau_Sanierung
LV: LV-8_00 UG Tischler UG (Fenster und Türen)

Nr.	Leistungsbeschreibung	Menge ME	Einheitspreis in €	Gesamtbetrag in €
-----	-----------------------	----------	-----------------------	----------------------

durch die vorzusehende umlaufende Dichtung besteht.

E-Drückergarnitur

Türdrückergarnitur, je nach Einsatzgebiet als Objektgarnitur oder in FS-Ausführung, zugelassen nach EN 179
Ausführung: Langschild Drücker oder Wechselgarnitur,

Das Erscheinungsbild der Türdrücker verfügt über eine U-förmige Gestaltung, bei der 3 Rundstäbe in einem Gehrungsschnitt von 90° zusammengesetzt worden sind und der Drückerhals zur besseren Lastabtragung konisch-zylindrisch aufgeweitet ist.

Maße U-Form:

Handhabe zylindrisch Ø 21 mm, Länge 143 mm, Drückerhalslänge 58 mm, Return 50 mm

Türknoopf zylindrisch Ø 55 mm, Hals gerade, feststehend

Die Befestigung hat unsichtbar zu erfolgen (Einteilige Abdeckung mit Befestigung in Clipstechnik, unsichtbare Verschraubung und Drückerführung).

Material:

Edelstahl rostfrei, Werkstoff 1.4301

Oberfläche: fein matt gebürstet

Klassifizierungsschlüssel gem. DIN EN 1906: 2012-12

4 | 7* | - | 0 | 1** | 5 | 0 | B

für Objektüren ohne Anforderung

4 | 7* | - | B | 1** | 5 | 0 | B/U

für Feuer- und Rauchschutztüren/EN 179

Ausführungsart U bei Standflügelgarnituren

Über den Klassifizierungsschlüssel gemäß DIN 1906 hinaus sind folgende normative Qualitäts-Anforderungen zu erfüllen:

- mind. 1. Mio. Betätigungen
- freies Spiel des Türdrückers gemäß
DIN EN 1906: ≤ 0,5 mm
- freie Winkelbewegung gemäß
DIN EN 1906: ≤ 0,5 mm
- gemäß DIN 18 255:
 - Führungslager t = 7 mm
 - Drückerführung Ø = 18 mm
- entspricht der gesetzlichen Unfallverhütungsvorschrift (GUV-V)
- festdrehbare Ausgleichlagerung mit flexibler Gummi-Metallverbindung zwischen Lager und Unterkonstruktion
- reibungsarme und wartungsfreie Gleitlagerbuchsen, z.B. teflonbeschichtet
- Garnitur bestehend aus Stift- und Lochteil-Halbgarnitur, formschluessig verbunden (Madenschraube nur einseitig)
- Führungslagerausführung gem. DIN EN 18 255



Stadt Heidenau

Dresdner Straße 47, 01809 Heidenau

Projektausschreibung

Projekt: 2023-01 GOS Heidenau_Sanierung
 LV: LV-8_00 UG Tischler UG (Fenster und Türen)

Nr.	Leistungsbeschreibung	Menge ME	Einheitspreis in €	Gesamtbetrag in €
-----	-----------------------	----------	--------------------	-------------------

01.02.1 Holz-IT 1flg. Tür IT_ 0.02, IT_ 0.06

Holz-IT 1flg. Tür IT_ 0.02, IT_ 0.06

Holz-Innentürelement 1 flügelig, als individuelle Tür
 Ausführung gemäß Vorbescrieb als
 dichtschießendes Türelement
 ohne Brand- und Rauchschutzanforderungen
 - Mechanische Beanspruchungsgruppe: S

Maße/Einbauort:

WÖ 890 x 1980 mm / Mauerwerk

Zarge:

Ausführung gemäß Vorbescrieb

Türblatt:

Ausführung gemäß Vorbescrieb
 - Schallschutzklasse: 2
 - Farbausführung nach Wahl AG aus
 Standardkollektiones Türherstellers
 - Behördeneinsteckschloss, Klasse 3 ohne Panikfunktion
 - Türdrücker als Wechselgarnitur

Angeb. Fabr./Produkt: '.....'

Gilt für alle nachfolgenden Positionen im Titel 01.02.?

ja / nein: '.....'

Bei "ja", kann Prod./Fabrikatsangabe bei nachfolgenden
 Positionen entfallen!

2,000 St

01.02.2 Holz-IT 1flg. Tür IT_ 0.03

Holz-IT 1flg. Tür IT_ 0.03

Holz-Innentürelement 1 flügelig, als individuelle Tür
 Ausführung gemäß Vorbescrieb als
 Türelement feuchtraumgeignet,
 ohne Brand- und Rauchschutzanforderungen
 - Mechanische Beanspruchungsgruppe: S

Maße/Einbauort:

WÖ 620 x 1980 mm / Mauerwerk

Zarge:

Ausführung gemäß Vorbescrieb



Stadt Heidenau

Dresdner Straße 47, 01809 Heidenau

Projektausschreibung

Projekt: 2023-01 GOS Heidenau_Sanierung
 LV: LV-8_00 UG Tischler UG (Fenster und Türen)

Nr.	Leistungsbeschreibung	Menge	ME	Einheitspreis in €	Gesamtbetrag in €
-----	-----------------------	-------	----	-----------------------	----------------------

Übertrag €

und feuchtraumgeeignet

Türblatt:

- Ausführung gemäß Vorbeschrieb
- Schallschutzklasse: 1
- feuchtraumgeeignet
- Farbausführung nach Wahl AG aus Standardkollektiones Türherstellers
- Behördeneinsteckschloss, Klasse 3 ohne Panikfunktion
- Türdrücker als Drückergarnitur

Angeb. Fabr./Produkt: '.....'

1,000 St

01.02.3 Holz-IT 1flg. Tür IT_ 0.04

Holz-IT 1flg. Tür IT_ 0.04

- Holz-Innentürelement 1 flügelig, als individuelle Tür
- Ausführung gemäß Vorbeschrieb als dichtschießendes Türelement
- ohne Brand- und Rauchschutzanforderungen
- Mechanische Beanspruchungsgruppe: S

Maße/Einbauort:

WÖ 760 x 2010 mm / Mauerwerk

Zarge:

Ausführung gemäß Vorbeschrieb

Türblatt:

- Ausführung gemäß Vorbeschrieb
- Schallschutzklasse: 1
- Farbausführung nach Wahl AG aus Standardkollektiones Türherstellers
- Behördeneinsteckschloss, Klasse 3 ohne Panikfunktion
- Türdrücker als Wechselgarnitur

Angeb. Fabr./Produkt: '.....'

1,000 St

01.02.4 Holz-IT 1flg. Tür IT_ 0.05

Holz-IT 1flg. Tür IT_ 0.05

- Holz-Innentürelement 1 flügelig, als individuelle Tür
- Ausführung gemäß Vorbeschrieb als Türelement, feuchtraumgeeignet,



Stadt Heidenau

Dresdner Straße 47, 01809 Heidenau

Projektausschreibung

Projekt: 2023-01 GOS Heidenau_Sanierung
 LV: LV-8_00 UG Tischler UG (Fenster und Türen)

Nr.	Leistungsbeschreibung	Menge	ME	Einheitspreis in €	Gesamtbetrag in €
-----	-----------------------	-------	----	-----------------------	----------------------

Übertrag €

ohne Brand- und Rauchschutzanforderungen
 - Mechanische Beanspruchungsgruppe: S

Maße/Einbauort:
 WÖ 620 x 1980 mm / Mauerwerk

Zarge:
 Ausführung gemäß Vorbescrieb,
 zusätzlich feuchtraumgeeignet

Türblatt:
 Ausführung gemäß Vorbescrieb
 - Schallschutzklasse: 1
 - feuchtraumgeeignet
 - Farbausführung nach Wahl AG aus
 Standardkollektion des Türherstellers
 - Behördeneinsteckschloss, Klasse 3 ohne Panikfunktion
 - Türdrücker als Drückergarnitur

Angeb. Fabr./Produkt: '.....'
 1,000 St

01.02.5 **Holz-IT 1flg. Tür IT_ 0.07**

Holz-IT 1flg. Tür IT_ 0.07

Holz-Innentürelement 1 flügelig, als individuelle Tür
 Ausführung gemäß Vorbescrieb als
 dichtschießendes Türelement
 ohne Brand- und Rauchschutzanforderungen
 - Mechanische Beanspruchungsgruppe:E

Maße/Einbauort:
 WÖ 1010 x 2010 mm / Mauerwerk

Zarge:
 Ausführung gemäß Vorbescrieb

Türblatt:
 Ausführung gemäß Vorbescrieb
 -Schallschutzklasse: 2
 - Farbausführung nach Wahl AG aus
 Standardkollektion des Türherstellers
 - Behördeneinsteckschloss, Klasse 4 ohne Panikfunktion
 - Türdrücker als Wechselgarnitur

Angeb. Fabr./Produkt: '.....'
 1,000 St



Stadt Heidenau

Dresdner Straße 47, 01809 Heidenau

Projektausschreibung

Projekt: 2023-01 GOS Heidenau_Sanierung
 LV: LV-8_00 UG Tischler UG (Fenster und Türen)

Nr.	Leistungsbeschreibung	Menge ME	Einheitspreis in €	Gesamtbetrag in €
-----	-----------------------	----------	--------------------	-------------------

Übertrag €

01.02.6	Zulage für Blendrahmenezarge aus Stahlblech Zulage für Ausführung der vor genannten Türkonstruktion mit Blendrahmenezarge, welche zur Vergrößerung der lichten Durchgangsweite, vor die Leibung montiert wird. Material: Stahlblech - Blechstärke 2,00 mm	1,000 St
---------	--	----------	-------	-------

01.02.7	Holz-IT 1flg. Tür IT_ 0.08 Holz-IT 1flg. Tür IT_ 0.08 Holz-Innentürelement 1 flügelig, als individuelle Tür Ausführung gemäß Vorbeschrieb als Türelement, ohne Brand- und Rauchschutzanforderungen - Mechanische Beanspruchungsgruppe: S Maße/Einbauort: WÖ 900 x 2000 mm / Mauerwerk Zarge: Ausführung gemäß Vorbeschrieb Türblatt: Ausführung gemäß Vorbeschrieb - Schallschutzklasse: 1 - Farbausführung nach Wahl AG aus Standardkollektion des Türherstellers - Behördeneinsteckschloss, Klasse 3 ohne Panikfunktion - Türdrücker als Drückergarnitur Angeb. Fabr./Produkt: '.....' 	1,000 St
---------	--	----------	-------	-------

01.02.8	Holz-IT 1flg. Tür IT_0.10 Holz-IT 1flg. Tür IT_ 0.10 Holz-Innentürelement 1 flügelig, als individuelle Tür Ausführung gemäß Vorbeschrieb als Türelement, ohne Brand- und Rauchschutzanforderungen - Mechanische Beanspruchungsgruppe: S Maße/Einbauort: WÖ 885 x 1990 mm / Mauerwerk Zarge:			
---------	--	--	--	--



Stadt Heidenau

Dresdner Straße 47, 01809 Heidenau

Projektausschreibung

Projekt: 2023-01 GOS Heidenau_Sanierung
 LV: LV-8_00 UG Tischler UG (Fenster und Türen)

Nr.	Leistungsbeschreibung	Menge	ME	Einheitspreis in €	Gesamtbetrag in €
-----	-----------------------	-------	----	-----------------------	----------------------

Übertrag €

Ausführung gemäß Vorbescrieb

Türblatt:

- Ausführung gemäß Vorbescrieb
- Schallschutzklasse: 1
- Farbausführung nach Wahl AG aus Standardkollektion des Türherstellers
- Behördeneinsteckschloss, Klasse 3 ohne Panikfunktion
- Türdrücker als Drückergarnitur

Angeb. Fabr./Produkt: '.....'

1,000 St

01.02.9 **Holz-IT 1flg. Tür IT_ 0.11**

Holz-IT 1flg. Tür IT_ 0.11

- Holz-Innentürelement 1 flüglig, als individuelle Tür
- Ausführung gemäß Vorbescrieb als dichtschießendes Türelement
- ohne Brand- und Rauchschutzanforderungen
- Mechanische Beanspruchungsgruppe:E

Maße/Einbauort:

WÖ 960 x 2110 mm / Mauerwerk

Zarge:

Ausführung gemäß Vorbescrieb

Türblatt:

- Ausführung gemäß Vorbescrieb
- Schallschutzklasse: 2
- Farbausführung nach Wahl AG aus Standardkollektion des Türherstellers
- Behördeneinsteckschloss, Klasse 4 ohne Panikfunktion
- Türdrücker als Zimmergarnitur

Angeb. Fabr./Produkt: '.....'

1,000 St

01.02.10 **Zulage für Blendrahmenezarge aus Stahlblech**

- Zulage für Ausführung der vor genannten Türkonstruktion mit Blendrahmenezarge, welche zur Vergrößerung der lichten Durchgangswerte , vor die Leibung montiert wird.
- Material: Stahlblech - Blechstärke 2,00 mm

1,000 St



Stadt Heidenau

Dresdner Straße 47, 01809 Heidenau

Projektausschreibung

Projekt: 2023-01 GOS Heidenau_Sanierung
 LV: LV-8_00 UG Tischler UG (Fenster und Türen)

Nr.	Leistungsbeschreibung	Menge ME	Einheitspreis in €	Gesamtbetrag in €
-----	-----------------------	----------	--------------------	-------------------

Übertrag €

01.02.11 **Holz-IT 1flg. Tür IT_ 0.19**

Holz-IT 1flg. Tür IT_ 0.19

Holz-Innentürelement 1 flügelig, als individuelle Tür
 Ausführung gemäß Vorbeschrieb als
 dichtschießendes Türelement,
 ohne Brand- und Rauchschutzanforderungen
 - Mechanische Beanspruchungsgruppe:E

Maße/Einbauort:
 WÖ 890 x 2230 mm / Mauerwerk

Zarge:
 Ausführung gemäß Vorbeschrieb,

Türblatt:
 Ausführung gemäß Vorbeschrieb:
 - Schallschutzklasse: 2
 - Farbausführung nach Wahl AG aus
 Standardkollektion des Türherstellers
 - Behördeneinsteckschloss, Klasse 4 ohne Panikfunktion
 - Türdrücker als Zimmergarnitur

Angeb. Fabr./Produkt: '.....'

1,000 St

01.02.12 **Zulage für Blendrahmenezarge aus Stahlblech**

Zulage für Ausführung der vor genannten Türkonstruktion
 mit Blendrahmenezarge, welche zur Vergrößerung der lichten
 Durchgangsweite , vor die Leibung montiert wird.
 Material: Stahlblech - Blechstärke 2,00 mm

1,000 St

01.02.13 **Holz-IT 1flg. Tür IT_ 0.22**

Holz-IT 1flg. Tür IT_ 0.22

Holz-Innentürelement 1 flügelig, als individuelle Tür
 Ausführung gemäß Vorbeschrieb als
 dichtschießendes Türelement, feuchtraumgeignet
 ohne Brand- und Rauchschutzanforderungen
 - Mechanische Beanspruchungsgruppe:E



Stadt Heidenau

Dresdner Straße 47, 01809 Heidenau

Projektausschreibung

Projekt: 2023-01 GOS Heidenau_Sanierung
 LV: LV-8_00 UG Tischler UG (Fenster und Türen)

Nr.	Leistungsbeschreibung	Menge ME	Einheitspreis in €	Gesamtbetrag in €
-----	-----------------------	----------	--------------------	-------------------

Übertrag €

Maße/Einbauort:
 WÖ 880 x 2200 mm / Mauerwerk

Zarge:
 Ausführung gemäß Vorbeschrieb,
 zusätzlich feuchtraumgeeignet

Türblatt:
 Ausführung gemäß Vorbeschrieb:
 - Schallschutzklasse: 2
 - feuchtraumgeeignet
 - Farbausführung nach Wahl AG aus
 Standardkollektion des Türherstellers
 - Behördeneinsteckschloss, Klasse 4 ohne Panikfunktion
 - Türdrücker als Zimmergarnitur

Angeb. Fabr./Produkt: '.....'

1,000 St

01.02.14	Zulage für Blendrahmenezarge aus Stahlblech Zulage für Ausführung der vor genannten Türkonstruktion mit Blendrahmenezarge, welche zur Vergrößerung der lichten Durchgangsweite , vor die Leibung montiert wird. Material: Stahlblech - Blechstärke 2,00 mm	1,000 St
----------	---	----------	-------	-------

01.02.15	Holz-IT 1flg. Tür IT_0.26 Holz-IT 1flg. Tür IT_0.26 Holz-Innentürelement 1 flügelig, als individuelle Tür Ausführung gemäß Vorbeschrieb als dichtschießendes Türelement, feuchtraumgeeignet ohne Brand- und Rauchschutzanforderungen - Mechanische Beanspruchungsgruppe:E Maße/Einbauort: WÖ 890 x 2230 mm / Mauerwerk Zarge: Ausführung gemäß Vorbeschrieb, zusätzlich feuchtraumgeeignet Türblatt:			
----------	---	--	--	--



Stadt Heidenau

Dresdner Straße 47, 01809 Heidenau

Projektausschreibung

Projekt: 2023-01 GOS Heidenau_Sanierung
 LV: LV-8_00 UG Tischler UG (Fenster und Türen)

Nr.	Leistungsbeschreibung	Menge ME	Einheitspreis in €	Gesamtbetrag in €
-----	-----------------------	----------	--------------------	-------------------

Übertrag €

Ausführung gemäß Vorbeschrieb
 - Schallschutzklasse: 2
 - feuchtraumgeeignet
 - Farbausführung nach Wahl AG aus Standardkollektion des Türherstellers
 - Behördeneinsteckschloss, Klasse 4 ohne Panikfunktion
 - Türdrücker als Zimmergarnitur

Angeb. Fabr./Produkt: '.....'

1,000 St

01.02.16 **Zulage für Blendrahmenezarge aus Stahlblech**

Zulage für Ausführung der vor genannten Türkonstruktion mit Blendrahmenezarge, welche zur Vergrößerung der lichten Durchgangsweite, vor die Leibung montiert wird.
 Material: Stahlblech - Blechstärke 2,00 mm

2,000 St

01.02.17 **Holz-IT 1flg. Tür IT_ 0.29**

Holz-IT 1flg. Tür IT_ 0.29

Holz-Innentürelement 1 flügelig, als individuelle Tür
 Ausführung gemäß Vorbeschrieb als dichtschießendes Türelement,
 ohne Brand- und Rauchschutzanforderungen
 - Mechanische Beanspruchungsgruppe:E

Maße/Einbauort:
 WÖ 1130 x 1980 mm / Mauerwerk

Zarge:
 Ausführung gemäß Vorbeschrieb

Türblatt:
 Ausführung gemäß Vorbeschrieb
 - Schallschutzklasse: 2
 - Farbausführung nach Wahl AG aus Standardkollektion des Türherstellers
 - Behördeneinsteckschloss, Klasse 4 ohne Panikfunktion
 - Türdrücker als Zimmergarnitur

Angeb. Fabr./Produkt: '.....'



Stadt Heidenau

Dresdner Straße 47, 01809 Heidenau

Projektausschreibung

Projekt: 2023-01 GOS Heidenau_Sanierung
 LV: LV-8_00 UG Tischler UG (Fenster und Türen)

Nr.	Leistungsbeschreibung	Menge ME	Einheitspreis in €	Gesamtbetrag in €
			Übertrag €	
		1,000 St
01.02.18	<p>Zulage für Blendrahmenezarge aus Stahlblech</p> <p>Zulage für Ausführung der vor genannten Türkonstruktion mit Blendrahmenezarge, welche zur Vergrößerung der lichten Durchgangsweite , vor die Leibung montiert wird. Material: Stahlblech - Blechstärke 2,00 mm</p>	1,000 St
01.02.19	<p>Holz-IT 1flg. Tür IT_ 0.31</p> <p>Holz-IT 1flg. Tür IT_ 0.31</p> <p>Holz-Innentürelement 1 flügelig, als individuelle Tür Ausführung gemäß Vorbeschrieb als Türelement, ohne Brand- und Rauchschutzanforderungen - Mechanische Beanspruchungsgruppe: S</p> <p>Maße/Einbauort: WÖ 900 x 2260 mm / Mauerwerk</p> <p>Zarge: Ausführung gemäß Vorbeschrieb</p> <p>Türblatt: Ausführung gemäß Vorbeschrieb - Schallschutzklasse: 1 - Farbausführung nach Wahl AG aus Standardkollektion des Türherstellers - Behördeneinsteckschloss, Klasse 3 ohne Panikfunktion - Türdrücker als Drückergarnitur</p> <p>Angeb. Fabr./Produkt: '.....'</p>	1,000 St
01.02.20	<p>Holz-IT 1flg. Tür IT_ 0.32</p> <p>Holz-IT 1flg. Tür IT_ 0.32</p> <p>Holz-Innentürelement 1 flügelig, als individuelle Tür Ausführung gemäß Vorbeschrieb als dichtschießendes Türelement, ohne Brand- und Rauchschutzanforderungen</p>			



Stadt Heidenau

Dresdner Straße 47, 01809 Heidenau

Projektausschreibung

Projekt: 2023-01 GOS Heidenau_Sanierung
 LV: LV-8_00 UG Tischler UG (Fenster und Türen)

Nr.	Leistungsbeschreibung	Menge	ME	Einheitspreis in €	Gesamtbetrag in €
-----	-----------------------	-------	----	-----------------------	----------------------

Übertrag €

- Mechanische Beanspruchungsgruppe:E

Maße/Einbauort:
 WÖ 940 x 1990 mm / Mauerwerk

Zarge:
 Ausführung gemäß Vorbeschrieb

Türblatt:
 Ausführung gemäß Vorbeschrieb
 - Schallschutzklasse: 2
 - Farbausführung nach Wahl AG aus
 Standardkollektion des Türherstellers
 - Behördeneinsteckschloss, Klasse 4 ohne Panikfunktion
 - Türdrücker als Zimmergarnitur

Angeb. Fabr./Produkt: '.....'
 1,000 St

01.02.21	Zulage für Blendrahmenezarge aus Stahlblech Zulage für Ausführung der vor genannten Türkonstruktion mit Blendrahmenezarge, welche zur Vergrößerung der lichten Durchgangsweite, vor die Leibung montiert wird. Material: Stahlblech - Blechstärke 2,00 mm	1,000	St
----------	--	-------	----	-------	-------

01.02.22	Holz-IT 1flg. Tür IT_ 0.39, IT_0.40 Holz-IT 1flg. Tür IT_ 0.39, IT_0.40 Holz-Innentürelement 1 flügelig, als individuelle Tür Ausführung gemäß Vorbeschrieb als dichtschießendes Türelement, ohne Brand- und Rauchschutzanforderungen - Mechanische Beanspruchungsgruppe:E Maße/Einbauort: WÖ 965 x 1970 mm / Mauerwerk Zarge: Ausführung gemäß Vorbeschrieb, Türblatt: Ausführung gemäß Vorbeschrieb - Schallschutzklasse: 2 - Farbausführung nach Wahl AG aus Standardkollektion des Türherstellers - Behördeneinsteckschloss, Klasse 4 ohne Panikfunktion - Türdrücker als Zimmergarnitur				
----------	---	--	--	--	--



Stadt Heidenau

Dresdner Straße 47, 01809 Heidenau

Projektausschreibung

Projekt: 2023-01 GOS Heidenau_Sanierung
LV: LV-8_00 UG Tischler UG (Fenster und Türen)

Nr.	Leistungsbeschreibung	Menge ME	Einheitspreis in €	Gesamtbetrag in €
-----	-----------------------	----------	--------------------	-------------------

Übertrag €

Angeb. Fabr./Produkt: '.....'

2,000 St

01.02.23 **Zulage für Blendrahmenezarge aus Stahlblech**

Zulage für Ausführung der vor genannten Türkonstruktion mit Blendrahmenezarge, welche zur Vergrößerung der lichten Durchgangsweite, vor die Leibung montiert wird.
Material: Stahlblech - Blechstärke 2,00 mm

2,000 St

01.02.24 **Holz-IT 1flg. Tür IT_ 0.41**

Holz-IT 1flg. Tür IT_ 0.41

Holz-Innentürelement 1 flügelig, als individuelle Tür Ausführung gemäß Vorbeschrieb als Türelement, ohne Brand- und Rauchschutzanforderungen - Mechanische Beanspruchungsgruppe: S

Maße/Einbauort:
WÖ 700 x 1950 mm / Mauerwerk

Zarge:
Ausführung gemäß Vorbeschrieb

Türblatt:
Ausführung gemäß Vorbeschrieb
- Schallschutzklasse: 1
- Farbausführung nach Wahl AG aus Standardkollektion des Türherstellers
- Behördeneinsteckschloss, Klasse 3 ohne Panikfunktion
- Türdrücker als Drückergarnitur

Angeb. Fabr./Produkt: '.....'

1,000 St

01.02.25 **Mehrpriis Wechselausführung**
Mehrpriis Wechselausführung

Mehrpriis für Ausführung der Türgarnitur als Wechselausführung (Knauf/Klinke)



Stadt Heidenau

Dresdner Straße 47, 01809 Heidenau

Projektausschreibung

Projekt: 2023-01 GOS Heidenau_Sanierung
LV: LV-8_00 UG Tischler UG (Fenster und Türen)

Nr.	Leistungsbeschreibung	Menge ME	Einheitspreis in €	Gesamtbetrag in €
			Übertrag €
		5,000 Stück
01.02.26	Türpuffer Wand Länge 25 mm Türpuffer Wand Länge 25 mm Alle Türen sind nach Weisung des Architekten/Bauleiters mit Türstoppern auszustatten. Wandtürstopper rund Ø 30 mm, bestehend aus massivem Edelstahl und Gummipuffer liefern und befestigen. Die Befestigung erfolgt mittels Schraube und Dübel unsichtbar an der Wand unter dem Gummipuffer. <u>Ausführung:</u> - Länge 25 mm, inkl. Befestigungsmaterial	5,000 St
01.02.27	Türpuffer Wand Länge 55 mm Türpuffer Wand Ausführung wie vor, jedoch Länge 55 mm	5,000 St
01.02.28	Türpuffer Wand Länge 85 mm Türpuffer Wand Ausführung wie vor, jedoch Länge 85 mm	5,000 St
01.02.29	Türpuffer Bummsinchen selbstklebend Türpuffer Wand aus elastischem Kunststoff (Bummsinchen) selbstklebend, weiß, bis Ø 40 mm, Dicke 12 mm	5,000 St
01.02.30	Bodentürpuffer Bodentürpuffer Alle Türen sind nach Weisung des Architekten/Bauleiters mit Türstoppern auszustatten. Bodentürstopper Höhe 24 mm, Durchmesser Ø 48 mm, bestehend aus massivem Edelstahl und Gummipuffer (keine Schildkröte) liefern und befestigen. Die Befestigung erfolgt mittels Schraube und Dübel unsichtbar im Fußboden			



Stadt Heidenau

Dresdner Straße 47, 01809 Heidenau

Projektausschreibung

Projekt: 2023-01 GOS Heidenau_Sanierung
 LV: LV-8_00 UG Tischler UG (Fenster und Türen)

Nr.	Leistungsbeschreibung	Menge ME	Einheitspreis in €	Gesamtbetrag in €
			Übertrag €	
	Ausführung: inkl. Befestigungsmaterial Durchmesser 48 mm, Edelstahl matt, zum Schrauben	10,000 ST
01.02.31	Lüftungsgitter für Tür IT_0.03,IT_0.04 Lüftungsgitter für Tür IT_0.03,IT_0.04 beidseitig der Tür im unteren Türteil von Türen als Zulage einbauen, incl. Herstellung Material : Edelstahl Größe : ca. 500/90 mm Ausführung nach Vorgabe Fachplanung HLS! Abrechnung pro Tür!	2,000 St
01.02.32	* Optionalpos. * Beschriftung Raumnummer Beschriftung Zimmertüren auf der Rauminnen- und Außenseite Grafikbetextung durchgehenden Schriftzug mit Folie (selbstklebend, kratzfest), RAL nach Wahl AG Anbringung der Raum-Nr. raumseitig auf dem Türblatt, horizontal Untergrund: Metall (pulverbeschichtet oder lackiert) bzw. HPL Schrifttyp : nach Wahl AG (Fett) Schriftgröße : 8 cm Schriftzug : - Raumnummer Abstand von Türblattkante : 8 cm oben und seitlich Schriftzüge mit Schneidplotter herstellen, liefern und anbringen. Ausführung nur auf Anweisung AG!	32,000 St
Summe	01.02 Innentüren- Holz		



Stadt Heidenau

Dresdner Straße 47, 01809 Heidenau

Projektausschreibung

Projekt: 2023-01

GOS Heidenau_Sanierung

LV: LV-8_00

UG Tischler UG (Fenster und Türen)

Nr.	Leistungsbeschreibung	Menge	ME	Einheitspreis in €	Gesamtbetrag in €
-----	-----------------------	-------	----	-----------------------	----------------------

Übertrag €



Stadt Heidenau

Dresdner Straße 47, 01809 Heidenau

Projektausschreibung

Projekt: 2023-01 GOS Heidenau_Sanierung
 LV: LV-8_00 UG Tischler UG (Fenster und Türen)

Nr.	Leistungsbeschreibung	Menge ME	Einheitspreis in €	Gesamtbetrag in €
-----	-----------------------	----------	-----------------------	----------------------

01.03 Innentüren-Stahlblech

01.03.1 Stahlblechtür, IT_0.14, IT_0.38

Stahlblech-Innentür als individuelle Drehtür,
 1-flügelig, Türblatt aus verzinktem Stahlblech, dreiseitig gefälzt
 inkl. Schloss, Bänder und Drückergarnitur sowie Eckzarge mit
 Dichtung.

Klassifizierung : Mehrzwecktür
 Schlagrichtung : DINL /DINR
 Befestigungsuntergrund : Mauerwerk

Anforderungen

Klimaklasse : 2
 Mechan. Beanspruchung : S

Türblatt

Blechdicke : ca. 1,5 mm
 Türblattdicke : ca. 55 mm (Dünnfalztür)
 Oberfläche wie Zarge : verzinkt pulvergrundbeschichtet
 (grauweiß in Anlehnung
 an RAL 9002)

Beschläge

Drückergarnitur : Edelstahl mit Langschild
 Einsteckschloss : für Profilzylinder
 Bänder : 2-teiliges Konstruktionsband mit
 Kugellager, verzinkt mit Grundie-
 rung

Zarge : Universal-Eckzarge zum Einbau in
 Mauerwerk, Beton, Porenbeton
 und Metallständerwand F90A,
 Systemeckzarge im Standard
 ohne Bodeneinstand. 2,0 mm
 dick, mit 3-seitiger
 EPDM-Dichtung, verzinkt
 pulvergrundbeschichtet (grauweiß
 in Anlehnung an RAL 9002)

Rohbauöffnungsmaß ca. : 880/1990 mm - 890/2000mm

Türnummer : IT_0.14, IT_0.38

Angeb. Fabr./Produkt: '.....'

2,000 St

01.03.2 Stahlblechtür IT_0.16, IT_0.17, IT_018

Stahlblech-Innentür als individuelle Drehtür,
 wie vor jedoch

Rohbauöffnungsmaß ca.: 970/2000mm - 990/1960mm

Türnummer IT_0.16, IT_0.17, IT_018

3,000 St



Stadt Heidenau

Dresdner Straße 47, 01809 Heidenau

Projektausschreibung

Projekt: 2023-01 GOS Heidenau_Sanierung
LV: LV-8_00 UG Tischler UG (Fenster und Türen)

Nr.	Leistungsbeschreibung	Menge ME	Einheitspreis in €	Gesamtbetrag in €
-----	-----------------------	----------	--------------------	-------------------

Übertrag €

01.03.3	Stahlblechtür IT_0.24, IT_0.27, IT_0.28 Stahlblech-Innentür als individuelle Drehtür, wie vor jedoch Rohbauöffnungsmaß ca.: 850/2100mm - 900/2100mm Türnummer : IT_0.24, IT_0.27, IT_0.28	3,000 St
---------	---	----------	-------	-------

01.03.4	Zulage Klimaklasse 3 Zulage für Ausführung der Stahlblech-Innentür in Klimaklasse 3 Türnummer IT_0.16	1,000 St
---------	--	----------	-------	-------

01.03.5	Stahlblechtür T30-1, IT_0.25 Brandschutzstahlblech-Innentür T30 als als individuelle Drehtür, Türblatt aus verzinktem Stahlblech dreiseitig gefälzt inkl. Schloss, Bänder und Drückergarnitur sowie Eckzarge mit Dichtung. Klassifizierung : Brandschutztür Schlagrichtung : DINL /DINR Befestigungsuntergrund : Mauerwerk <u>Anforderungen</u> Klimaklasse : 2 Mechan. Beanspruchung : S Brandschutz : Feuerwiderstandsklasse T30 <u>Türblatt</u> Blechdicke : ca. 1,5 mm Türblattdicke : ca. 55 mm Oberfläche wie Zarge : verzinkt pulvergrundbeschichtet (grauweiß in Anlehnung an RAL 9002) Einlage : unbrennbar mit amtlichem Zulassungsschild an der Tür <u>Beschläge</u> Drückergarnitur : Feuerschutz- Edelstahl mit Langschild Einsteckschloss : für Profilzylinder Bänder : Federband, mit Bandhülse, selbstschließend Oberflächen : verzinkt mit Grundierung <u>Zarge</u> : Universal-Eckzarge zum Einbau in Mauerwerk, Beton, Porenbeton und Metallständerwand F90A, Systemeckzarge im Standard ohne Bodeneinstand. 2,0 mm dick, mit 3-seitiger EPDM-Dichtung, verzinkt pulvergrundbeschichtet (grauweiß in Anlehnung an RAL 9002) Befestigung im Mauerwerk			
---------	--	--	--	--



Stadt Heidenau

Dresdner Straße 47, 01809 Heidenau

Projektausschreibung

Projekt: 2023-01 GOS Heidenau_Sanierung
 LV: LV-8_00 UG Tischler UG (Fenster und Türen)

Nr.	Leistungsbeschreibung	Menge	ME	Einheitspreis in €	Gesamtbetrag in €
-----	-----------------------	-------	----	-----------------------	----------------------

Übertrag €

Trockenbau,

Rohbauöffnungsmaß ca. : 1010/2135mm

Türnummer : IT_0.25

Ang. Fabrikat/ Produkt: : '.....'

Zulassungsnummer (DIBt) : '.....'

Gilt für nachfolgenden Positionen mit T-30 ohne RS?
ja / nein: '.....'

Bei "ja", können die Angaben bei den 2 nachfolgenden
Positionen entfallen!

1,000 St

01.03.6 **Stahlblechtür T30-1, IT_0.35**

Brandschutzstahlblech-Innentür als als individuelle Drehtür,
wie vor, jedoch:

Rohbauöffnungsmaß ca. : 1010/2010mm

Türnummer : IT_0.35

Ang. Fabrikat/ Produkt: : '.....'

Zulassungsnummer (DIBt) : '.....'

1,000 St

01.03.7 **Stahlblechtür T30-1, IT_0.36**

Brandschutzstahlblech-Innentür als individuelle Drehtür,
wie vor, jedoch:

Rohbauöffnungsmaß ca. : 840/2010mm

Türnummer : IT_0.36

Ang. Fabrikat/ Produkt: : '.....'

Zulassungsnummer (DIBt) : '.....'

1,000 St

01.03.8 **Stahlblechtür T30-1, RS; IT_0.42**

Brandschutzstahlblech-Innentür T30/RS als individuelle
Drehtür, wie vor, jedoch:

Klassifizierung : Brand/Rauchschtztür

Anforderungen



Stadt Heidenau

Dresdner Straße 47, 01809 Heidenau

Projektausschreibung

Projekt: 2023-01 GOS Heidenau_Sanierung
 LV: LV-8_00 UG Tischler UG (Fenster und Türen)

Nr.	Leistungsbeschreibung	Menge	ME	Einheitspreis in €	Gesamtbetrag in €
				Übertrag €
	Rauchschutz : nach 18095				
	Brandschutz : Feuerwiderstandsklasse T30				
	<u>Beschläge</u>				
	Drückergarnitur : Feuerschutz- Edelstahl mit Langsschild nach DIN EN 179				
	Einsteckschloss : für Profilzylinder				
	Bänder : 3-dimensional verstellbare Objektbänder, Anzahl nach statischem Erfordernis				
	Oberflächen : Edelstahl				
	<u>Sonstiges</u>				
	Gleitschienen-Obentürschließer zugelassen für T-30/RS Türen				
	Rohbauöffnungsmaß ca. : 980/1990mm				
	Türnummer : IT_0.42				
	Ang. Fabrikat/ Produkt : '.....'				
	Zulassungsnummer (DIBt) : '.....'				
	Prüfzeugnis: '.....'				
		1,000	St
01.03.9	Zulagepreis für Obentürschließer				
	Zulage für Ausführung der Türkonstruktion mit Obentürschließer zur Sicherstellung der Selbstschließung, zugelassen zum Anbau an Feuerschutztüren				
	Obentürschließer, für die Montage an Feuer- und Rauchschutztüren, nach EN 1154 A, Größe 2 - 6, mit Gleitschiene, von vorn einstellbare Schließkraft, Schließgeschwindigkeit, Öffnungsdämpfung und Endschlag, mit optischer Größenanzeige, Normalmontage auf Türblatt/Bandseite, mit Montageplatte				
	Farbton: silberfarbig				
		4,000	St
01.03.10	Stahlblechtür RS-1; IT_0.13				
	Rauchschutzstahlblech-Innentür als individuelle Drehtür, Türblatt aus verzinktem Stahlblech dreiseitig gefälzt inkl. Schloss, Bänder und Drückergarnitur sowie Eckzarge mit Dich- tung.				
	Klassifizierung : Rauchschutztür nach DIN EN 13501, DIN EN 1634-3, DIN 18095, selbstschließend				
	Schlagrichtung : DINL /DINR				



Stadt Heidenau

Dresdner Straße 47, 01809 Heidenau

Projektausschreibung

Projekt: 2023-01 GOS Heidenau_Sanierung
 LV: LV-8_00 UG Tischler UG (Fenster und Türen)

Nr.	Leistungsbeschreibung	Menge	ME	Einheitspreis in €	Gesamtbetrag in €
-----	-----------------------	-------	----	-----------------------	----------------------

Übertrag €

Befestigungsuntergrund : Mauerwerk

Anforderungen

Klimaklasse : 2

Mechan. Beanspruchung : E

Rauchschutz nach DIN 18095

Türblatt

Blechdicke : ca. 1,5 mm

Türblattdicke : ca. 55 mm

Oberfläche wie Zarge : verzinkt pulvergrundbeschichtet
(grauweiß in Anlehnung
an RAL 9002)

Einlage : unbrennbar
mit amtlichem Zulassungsschild an der Tür

Zarge

: Universal-Eckzarge zum Einbau in
Mauerwerk, Beton, Porenbeton
und Metallständerwand F90A,
Systemeckzarge im Standard
ohne Bodeneinstand. 2,0 mm
dick, mit 3-seitiger
EPDM-Dichtung, verzinkt
pulvergrundbeschichtet (grauweiß
in Anlehnung an RAL 9002)
Befestigung im Mauerwerk

Beschläge

Drückergarnitur : Feuerschutz- Edelstahl mit
Langschild nach DIN EN 179

Einsteckschloss : für Profilzylinder und mit
Blindzylinder ausgerüstet

Bänder : 3-dimensional
verstellbare Objektbänder,
Anzahl nach statischem
Erfordernis

Oberflächen : Edelstahl

Sonstiges

Gleitschienen-Obentürschließer zugelassen für T-30/RS Türen

Rohbauöffnungsmaß ca. : 980/1990mm

Türnummer : IT_0.13

Ang. Fabrikat/ Produkt: : '.....'

Prüfzeugnis: '.....'

1,000 St

01.03.11 **Stahlblechtür RS-1; IT_0.23**

Rauchschutzstahlblech-Innentür RS als individuelle Drehtür,
wie vor, jedoch:

Anforderungen

Rauchschutz : nach 18095



Stadt Heidenau

Dresdner Straße 47, 01809 Heidenau

Projektausschreibung

Projekt: 2023-01 GOS Heidenau_Sanierung
 LV: LV-8_00 UG Tischler UG (Fenster und Türen)

Nr.	Leistungsbeschreibung	Menge	ME	Einheitspreis in €	Gesamtbetrag in €
-----	-----------------------	-------	----	-----------------------	----------------------

Übertrag €

Beschläge
 Drückergarnitur : Feuerschutz- Edelstahl mit
 Langschild nach DIN EN 179
 Einsteckschloss : für Profilzylinder und mit
 Blindzylinder ausgerüstet
 Bänder : 3-dimensional
 verstellbare Objektbänder,
 Anzahl nach statischem
 Erfordernis
 Oberflächen : Edelstahl

Sonstiges
 Gleitschienen-Obentürschließer zugelassen für T-30/RS Türen

Rohbauöffnungsmaß ca. : 1300/2260mm
 Lichter Durchgang mind.: 1200 mm

Türnummer : IT_0.23

Ang. Fabrikat/ Produkt: : '.....'

Prüfzeugnis: '.....'
 1,000 St

01.03.12 **Zulage Blendrahmenausführung IT_0.13**

Zulage für Ausführung der IT_0.13 mit Blendrahmenezarge,
 welche zur Vergrößerung der lichten Durchgangsweite
 vor die Leibung montiert wird.

Rohbauöffnungsmaß = Lichtes Durchgangsmaß:
 ca 980/1990mm

Türnummer : IT_0.13
 1,000 St

01.03.13 **Mehrpreis für IT_0.23 Stahlumfassungszarge**

Mehrpreis für Ausführung der IT_0.23 mit
 Stahlumfassungszarge,

Maulweite: ca. 200 mm
 1,000 St

01.03.14 **Mehrpreis für OTS mit Feststellanlage**

Mehrpreis für Ausführung
 des Obentürschließers mit elektr. Feststellanlage,
 zugelassen für den Einbau an T-30/RS Türen
 als aufgesetzter Obentürschließer mit Gleitschiene und
 Feststellanlage über Haftmagnet inkl. Rauchschaltzentrale und
 Anschluss an BMA
 (Abstand Sturz-Decke < 1 m)
 Farbe: silber



Stadt Heidenau

Dresdner Straße 47, 01809 Heidenau

Projektausschreibung

Projekt: 2023-01 GOS Heidenau_Sanierung
LV: LV-8_00 UG Tischler UG (Fenster und Türen)

Nr.	Leistungsbeschreibung	Menge	ME	Einheitspreis in €	Gesamtbetrag in €
				Übertrag €
		2,000	St
01.03.15	Zulage für Glasauschnitt 50 x 100 cm Mehrpreis für Herstellung Glasauschnitt in RS Tür - VSG/ESG Verglasung gem. Herstellervorschrift - Glasauschnitt ca. 500 x 1000 mm	1,000	St
01.03.16	Zulage für Glasauschnitt 80 x 100 cm Mehrpreis für Herstellung Glasauschnitt in RS Tür - VSG/ESG Verglasung gem. Herstellervorschrift - Glasauschnitt ca. 800 x 1000 mm	1,000	St
01.03.17	Mehrpreis Panikschloss E Mehrpreis für Ausführung der vorgenannten Türen mit Panikschloß nach DIN EN 179 in Wechselfunktion E und Sonderfallausführung Drücker/Drücker (Panikfunktion in beide Richtungen). Der Blindzylinder aus der Tür-Pos. entfällt. Türnummer : IT_0.13, IT_0.23	2,000	St
01.03.18	Elektroverkabelung in Türen für Anschluss der Feststellanlage Elektroverkabelung verdeckt in der Tür liegend und Anschluss der Feststellanlage herstellen. Schnittstelle zur Elektr. Zuleitung: Elt- Übergabedose in Nähe Tür Abrechnung pro Tür	2,000	St
01.03.19	Inbetriebnahme und Abnahmeprüfung der Feststellanlagen Kosten für die Inbetriebnahme und die Abnahmeprüfung der Feststellanlagen an an Brand- und Rauchschutztüren. Nach dem betriebsfertigen Einbau der Feststellanlagen am Anwendungsort sind deren einwandfreie Funktion				



Stadt Heidenau

Dresdner Straße 47, 01809 Heidenau

Projektausschreibung

Projekt: 2023-01 GOS Heidenau_Sanierung
 LV: LV-8_00 UG Tischler UG (Fenster und Türen)

Nr.	Leistungsbeschreibung	Menge ME	Einheitspreis in €	Gesamtbetrag in €
-----	-----------------------	----------	--------------------	-------------------

Übertrag €

und vorschriftsmäßige Installation durch eine Abnahmeprüfung festzustellen.
 Die Abnahmeprüfung darf nur von autorisierten Fachkräften oder von Fachkräften einer dafür benannten Prüfstelle durchgeführt werden.
 Nach erfolgreicher Abnahmeprüfung in unmittelbarer Nähe des Abschlusses an der Wand Schild in der Größe 105 mm x 52 mm mit der Aufschrift Feststallanlage Abnahme durch (Firmenzeichen sowie Monat und Jahr der Abnahme) dauerhaft anzubringen.

Dem Betreiber ist über die erfolgreiche Abnahmeprüfung eine Bescheinigung auszustellen; sie ist durch den Betreiber aufzubewahren.

Für die Durchführung der Wartungsarbeiten ist je Anlage ein vollständig ausgefülltes Prüfbuch zu übergeben!

Abrechnung pro Tür

2,000 St
----------	-------	-------

01.03.20

Bodentürpuffer

Bodentürpuffer

Alle Türen sind nach Weisung des Architekten/Bauleiters mit Türstoppem auszustatten. Es ist in jedem Fall sicher zu stellen, dass die Öffnung der Türflügel, über den maximalen Öffnungswinkel des Türschliessers hinaus, sicher und schonend begrenzt wird.

Bodentürstopper Höhe 24 mm, Durchmesser Ø 48 mm, bestehend aus massivem Edelstahl und Gummipuffer (keine Schildkröte) liefern und befestigen.
 Die Befestigung erfolgt mittels Schraube und Dübel unsichtbar im Fußboden

Ausführung:

inkl. Befestigungsmaterial
 Durchmesser 48 mm, Edelstahl
 matt, zum Schrauben

2,000 ST
----------	-------	-------

Summe	01.03	Innentüren-Stahlblech
--------------	--------------	------------------------------	-------



Stadt Heidenau

Dresdner Straße 47, 01809 Heidenau

Projektausschreibung

Projekt: 2023-01 GOS Heidenau_Sanierung
 LV: LV-8_00 UG Tischler UG (Fenster und Türen)

Nr.	Leistungsbeschreibung	Menge	ME	Einheitspreis in €	Gesamtbetrag in €
-----	-----------------------	-------	----	-----------------------	----------------------

01.04 Außentür Holz

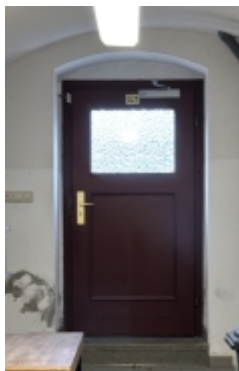
01.04.1 **Aufarbeiten Außentür AT_0.01**

Außentür AT_0.01

Aufarbeiten einer 1-flg. Holzaußentür mit Glasausschnitt
 einschl. der Falze durch Abschleifen loser und
 beschädigter Anstriche, Ausbessern kleinerer
 Holzschäden und Beschichtung der Türen mit deckender
 Farbe, RAL Farbton des Bestandes.
 Bemusterung erforderlich !
 Schloss, Beschläge und Obentürschließer sind gängig
 zu machen, zu ölen und zu richten.

Außentür UG

Türgröße : ca. 0,90 x 2,00 m



Innenansicht



Außenteilansicht

1,000 St

Summe	01.04	Außentür Holz		
--------------	--------------	----------------------	-------	--	--



Stadt Heidenau

Dresdner Straße 47, 01809 Heidenau

Projektausschreibung

Projekt: 2023-01 GOS Heidenau_Sanierung
LV: LV-8_00 UG Tischler UG (Fenster und Türen)

Nr.	Leistungsbeschreibung	Menge ME	Einheitspreis in €	Gesamtbetrag in €
-----	-----------------------	----------	-----------------------	----------------------

01.05 T-30/ RS-Türen EG zum UG

Tischlerarbeiten – Tür 1-flg.
mit Brand- und Rauchschutzanforderungen
Konstruktionsbeschreibung

Holz-IT 1-flg./ T-30 / RS als individuelle Tür
in Objektqualität,
Brandschutzelement nach DIN 4102-5 und DIN EN 1634-1 mit
Rauchschutzfunktion
nach DIN 18095, mit AbZ,
gefälzt, Normfalz 13 x 25,5 mm 3-seitig,
Stahleckzarge, Einbau in Massivwand,
Türblattdicke ca. 50 mm,
Klimaklasse III (Prüfklima "c" gemäß DIN EN 1121)
Mechanische Beanspruchungsgruppe:
E Extrem (Klasse 4 nach DIN EN 1192) /
S Stark (Klasse 3 nach DIN EN 1192) /
M Mittlere (Klasse 2 nach DIN EN 1192) /

Zarge:
Achtung:
Für jede Türöffnung ist eine örtliches Aufmaß zu erstellen!

Stahleckzarge mit Nagelanker-Befestigung, grundiert, feuerverzinktes
Feinblech nach DIN EN 10143, 1,5 mm, für gefälztes Türblatt, alle Kanten
mit mind.2mm Radius
Spiegel vorn/hinten: 30 mm / 0 mm
Putzwinkel vorne/hinten: 10 / 17 mm
Falzaufschlag: 15 mm
Falztiefe Holztürblatt: 28,5 mm,
Schließebene: 4,5 mm
Drückerhöhe: 1050 mm
Fallen- und Riegelstanzung mit Schließlochverstärkung
Meterrissmarkierung: eingestanzt
Spezialdichtung grau, ohne Bodeneinstand,
Edelstahlschließblech, 3D Bandaufnahme

Einbausituation:
Die Wand ist im Bereich der Bandaufnahmen und des Mörtelschutzkastens
vor Einbau der Zargen auszunehmen.
Diese Leistung ist in die Position einzukalkulieren.
Einbau gemäß dem AbZ des Türherstellers.

Türblatt:
Oberfläche:
Türblatt: HPL (High Pressure Laminate) 0,8 mm Resopal/Pfleiderer Duropal
od.glw.
Farbe aus Türenkollektion, nach Wahl des AG
Mittellage:



Stadt Heidenau

Dresdner Straße 47, 01809 Heidenau

Projektausschreibung

Projekt: 2023-01 GOS Heidenau_Sanierung
LV: LV-8_00 UG Tischler UG (Fenster und Türen)

Nr.	Leistungsbeschreibung	Menge ME	Einheitspreis in €	Gesamtbetrag in €
-----	-----------------------	----------	-----------------------	----------------------

Spezialbrandschutzeinlage, Absperrung HDF 4,5mm
Türblattdicke ca. 50 mm

Rahmen/Türblattkante:

Türblattkante verdeckter Anleimer 2-seitig, oben Einleimer, Kantenradius
abgerundet mind. 2 mm

Falz:

gefälzt

Schloss:

gemäß Konstruktionsbeschreibung / Zubehörteile
zugelassen zum Einbau in Brandschutztüren

Bänder:

gemäß Konstruktionsbeschreibung / Zubehörteile
zugelassen zum Einbau in Brandschutztüren
Ausführung 2 Stück je Türblatt

Drücker:

gemäß Konstruktionsbeschreibung / Zubehörteile
zugelassen zum Einbau in Brandschutztüren
Anforderung entsprechend Türausführung
Ausführung als Zimmergarnitur / Wechselgarnitur

Die Montage der Türpuffer hat unmittelbar mit Montage der Türblätter zu
erfolgen. Alternativ ist dem Auftragnehmer freigestellt durch Anwendung von
provisorischen Maßnahmen Türblätter und bauseitige Bauteile
(Verhinderung von Einschlägen durch Beschläge) bis zur Montage der
Türpuffer zu schützen.

Eine gesonderte Vergütung der Schutzmaßnahme
erfolgt nicht.



Stadt Heidenau

Dresdner Straße 47, 01809 Heidenau

Projektausschreibung

Projekt: 2023-01 GOS Heidenau_Sanierung
LV: LV-8_00 UG Tischler UG (Fenster und Türen)

Nr.	Leistungsbeschreibung	Menge ME	Einheitspreis in €	Gesamtbetrag in €
-----	-----------------------	----------	-----------------------	----------------------

Tischlerarbeiten – Zubehörteile Konstruktionsbeschrieb

A-Türschliesser

Türschliesser mit bauaufsichtlicher Zulassungsbescheinigungen für die Prüfung an Feuer- und Rauchschutztüren.

1-flg.

Obentürschliesser für die Montage an Feuer- und Rauchschutztüren, nach EN 1154 A, mit durchgehender Gleitschiene, 30 mm Bauhöhe, von vorn einstellbare Schließkraft EN Größe 2 - 6, Schließgeschwindigkeit und Endschlag, mit optischer Größenanzeige, mit Öffnungsbegrenzer Normalmontage auf Türblatt / Bandseite, Oberfläche silberfarbig

B-Dichtung

selbstabsenkende Bodendichtung
Automatische Absenkendichtung, speziell für wellige Böden. Für Rauchschutztüren mit bandseitiger Auslösung zum bündigen Einnuten, Lippe aus selbstverlöschendem Silikon geeignet.

An die zu verwendenden Dichtungen bestehen folgende Anforderungen: Eignung für Feuer- und Rauchschutztüren nach DIN 4102 dauerelastisch, mit geeignetem Durchmesser.

Farbe: an Farbe der Türrahmenkonstruktion angepaßt.

C-Bänder/Aufnahmeelement

VX Objektband für ungefälzte Türen mit dreidimensional verstellbaren VX Aufnahmeelementen, CE-zertifiziert, Belastungswert 160 kg, Rollenlänge 160 mm, Rollendurchmesser 18 mm, integrierter Stiftsicherung, DIN rechts und links verwendbar. Innenliegender, verdrehsicherer Schraubstift, verdeckt liegende, wartungsfreie Axial-Radial-Gleitlager mit groß dimensionierten Lagerflächen.

Oberfläche: Edelstahl matt gebürstet
Abschluss: runder Abschluss oben und unten

D-Schlösser und Schliessblech

1-flg.

- Behördeneinsteckschloss DIN 18 250 und DIN EN 179 bzw. DIN 18251, Klasse 4 oder 3,
- PZ-gelocht, ohne Zylinder sofern nicht anders beschrieben, Dorn 65 mm, Nuss 8 bzw. 9 mm, mit / ohne Panikfunktion
- Edelstahlschließblech



Stadt Heidenau

Dresdner Straße 47, 01809 Heidenau

Projektausschreibung

Projekt: 2023-01 GOS Heidenau_Sanierung
LV: LV-8_00 UG Tischler UG (Fenster und Türen)

Nr.	Leistungsbeschreibung	Menge ME	Einheitspreis in €	Gesamtbetrag in €
-----	-----------------------	----------	-----------------------	----------------------

Es ist darauf zu achten, dass auch im Bereich des Schlosses eine durchgängige Dichtungsebene durch die vorzusehende umlaufende Dichtung besteht.

E-Drückergarnitur

Türdrückergarnitur, je nach Einsatzgebiet als Objektgarnitur in FS-Ausführung, zugelassen nach EN 179
Ausführung: Langschild Drücker oder Wechselgarnitur,

Das Erscheinungsbild der Türdrücker verfügt über eine U-förmige Gestaltung, bei der 3 Rundstäbe in einem Gehrungsschnitt von 90° zusammengesetzt worden sind und der Drückerhals zur besseren Lastabtragung konisch-zylindrisch aufgeweitet ist.

Maße U-Form:

Handhabe zylindrisch Ø 21 mm, Länge 143 mm, Drückerhalslänge 58 mm, Return 50 mm

Türknoopf zylindrisch Ø 55 mm, Hals gerade, feststehend

Die Befestigung hat unsichtbar zu erfolgen (Einteilige Abdeckung mit Befestigung in Clipstechnik, unsichtbare Verschraubung und Drückerführung).

Material:

Edelstahl rostfrei, Werkstoff 1.4301

Oberfläche: fein matt gebürstet

Klassifizierungsschlüssel gem. DIN EN 1906: 2012-12

4 | 7* | - | 0 | 1** | 5 | 0 | B

für Objektüren ohne Anforderung

4 | 7* | - | B | 1** | 5 | 0 | B/U

für Feuer- und Rauchschutztüren/EN 179

Ausführungsart U bei Standflügelgarnituren

Über den Klassifizierungsschlüssel gemäß DIN 1906 hinaus sind folgende normative Qualitäts-Anforderungen zu erfüllen:

- mind. 1. Mio. Betätigungen
- freies Spiel des Türdrückers gemäß
DIN EN 1906: ≤ 0,5 mm
- freie Winkelbewegung gemäß
DIN EN 1906: ≤ 0,5 mm
- gemäß DIN 18 255:
 - Führungslager t = 7 mm
 - Drückerführung Ø = 18 mm
- entspricht der gesetzlichen Unfallverhütungsvorschrift (GUV-V)
- festdrehbare Ausgleichlagerung mit flexibler Gummi-Metallverbindung zwischen Lager und Unterkonstruktion
- reibungsarme und wartungsfreie Gleitlagerbuchsen, z.B. teflonbeschichtet
- Garnitur bestehend aus Stift- und Lochteil-Halbgarnitur, formschlüssig verbunden (Madenschraube nur



Stadt Heidenau

Dresdner Straße 47, 01809 Heidenau

Projektausschreibung

Projekt: 2023-01

GOS Heidenau_Sanierung

LV: LV-8_00

UG Tischler UG (Fenster und Türen)

Nr.	Leistungsbeschreibung	Menge	ME	Einheitspreis in €	Gesamtbetrag in €
-----	-----------------------	-------	----	-----------------------	----------------------

einseitig)
- Führungslagerausführung gem. DIN EN 18 255



Stadt Heidenau

Dresdner Straße 47, 01809 Heidenau

Projektausschreibung

Projekt: 2023-01 GOS Heidenau_Sanierung
 LV: LV-8_00 UG Tischler UG (Fenster und Türen)

Nr.	Leistungsbeschreibung	Menge	ME	Einheitspreis in €	Gesamtbetrag in €
01.05.1	<p>Feststellanlage demontieren u. zwischenlagern Feststellanlage, bestehend aus Gleitschienen-Obentürschließer mit Rauchschaltzentrale und Deckenrauchmeldern an 1-fgl. Tür demontieren und zur Wiederverwendung zwischenlagern.</p> <p>IT_1.24, IT_1.27, IT_1.34</p>	3,000	St
01.05.2	<p>1-fgl. Tür ausbauen und fachgerecht 1-fgl. T30/RSTür, bestehend aus Stahlzarge und Holztürblatt, ausbauen und fachgerecht entsorgen. Schließzylinder vor Entsorgung ausbauen und dem Hausmeister übergeben.</p> <p>IT_1.24, IT_1.27, IT_1.34</p>	3,000	St
01.05.3	<p>Holz-IT T30/RS, 1flg. Tür IT_1.24, IT_1.27, IT_1.34</p> <p>Holz-IT T30/RS, 1flg.</p> <p>Holz-Innentürelement 1 flügelig, als individuelle Tür Ausführung gemäß Vorbeschrieb als Türelement mit Brand- und Rauchschutzanforderungen</p> <p>- Mechanische Beanspruchungsgruppe:E</p> <p>Maße/Einbauort: WÖ 920 x 2100 mm / Mauerwerk</p> <p>Zarge: Ausführung gemäß Vorbeschrieb</p> <p>Türblatt: Ausführung gemäß Vorbeschrieb - Farbausführung nach Wahl AG aus Standardkollektiones Türherstellers</p> <p>Zubehörteile: Ausführung gemäß Vorbeschrieb - Behördeneinsteckschloss, Klasse 4 mit Panikfunktion B - Türdrücker als Zimmergarnitur nach DIN EN 179 - Gleitschienenobentürschließer mit Feststellanlage und zusätzlichen Deckenrauchmeldern zugelassen für Brand- und RAuchschutztüren</p> <p>Türnummer : IT_1.24, IT_1.27, IT_1.34</p>				



Stadt Heidenau

Dresdner Straße 47, 01809 Heidenau

Projektausschreibung

Projekt: 2023-01 GOS Heidenau_Sanierung
 LV: LV-8_00 UG Tischler UG (Fenster und Türen)

Nr.	Leistungsbeschreibung	Menge	ME	Einheitspreis in €	Gesamtbetrag in €
				Übertrag €
	Ang. Fabrikat/ Produkt: : '.....'				
	Zulassungsnummer (DIBt) : '.....'				
	Prüfzeugnis: : '.....'				
		3,000	St
01.05.4	Zulage Blendrahmenausführung T30/RS Zulage für Ausführung der Türen mit Blendrahmenezarge, welche vor zur Vergrößerung der lichten Durchgangsweite vor die Leibung montiert wird. Rohbauöffnungsmaß = Lichtes Durchgangsmaß: ca 920/2100mm Türnummer : IT_1.24, IT_1.27, IT_1.34				
		3,000	St
01.05.5	Minderpreis bei Verwendung der Bestandsfeststellanlage Minderpreis bei Verwendung der zwischengelagerten Bestandsfeststellanlage IT_1.24, IT_1.27, IT_1.34				
		3,000	St
Summe	01.05 T-30/ RS-Türen EG zum UG			



Stadt Heidenau

Dresdner Straße 47, 01809 Heidenau

Projektausschreibung

Projekt: 2023-01 GOS Heidenau_Sanierung
 LV: LV-8_00 UG Tischler UG (Fenster und Türen)

Nr.	Leistungsbeschreibung	Menge	ME	Einheitspreis in €	Gesamtbetrag in €
01.06	Schlosser				
01.06.1	<p>Gittertür IT_0.37 Liefern und Herstellen einer Gitterverkleidung als Treppenunterlaufschutz am TH 1 bestehend aus:</p> <p>L-Profile - 2 Stck. Länge ca. 2,00 m (Farbe . grau ähnl. Feuerverzinkung)</p> <p>Gitterroste SP 340-34/38-3 Nennmaschenweite 30x30 mm/ Tragstab 40x3 mm Oberfläche: feuerverzinkt</p> <p>Befestigung der Gitterroste über angeschweißte Lasche in L-Profil mit vorgebohrtem Gewinde anhand Einsenkschrauben zur optionalen Demontage</p> <p>einschl. Befestigungsmittel und allem Zubehör, wie Anker-, Kopfplatten, Anschlüsse, Aussteifung, Werk- und Montagepläne und aller erforderlichen Stemm- und Vergussarbeiten.</p> <p>Größe : ca. 1,50 x 2,10 m Einbauort : TH 1- ehemals IT_0.37</p>	1,000	St
Summe	01.06 Schlosser			



Stadt Heidenau

Dresdner Straße 47, 01809 Heidenau

Projektausschreibung

Projekt: 2023-01

GOS Heidenau_Sanierung

LV: LV-8_00

UG Tischler UG (Fenster und Türen)

Nr.	Leistungsbeschreibung	Menge	ME	Einheitspreis in €	Gesamtbetrag in €
-----	-----------------------	-------	----	-----------------------	----------------------

01.07

Kunststofffenster

Leitbeschreibung Kunststoff-Fensterelement:

Fenster aus Kunststoff liefern und in die Wandöffnung fachgerecht inkl. aller Abdichtungsanschlüsse innen und außen einbauen, inkl. Ausfüllen der Fugen zwischen Rahmen und angrenzenden Bauteilen mit Mineralwolle. Die Fugen zwischen den Fenstern und dem Bauwerk sind mit entsprechenden Systemprofilen sauber abzudecken.

1. Konstruktion:

- aus thermisch getrennten Kunststoffprofilen
- als Mehrkammerhohlprofil mit innerer Stahlrohrverstärkung
- Flügel raumseitig aufschlagend
- Flügelrahmen als Mehrkammer-System mit innerer und äußerer Anschlagdichtung
- Farbton innen: RAL 9010 Reinweiß, Farbton außen: RAL 9010 Reinweiß
- Beanspruchungsgruppen für Luftdurchlässigkeit u. Schlagregendichtheit und Widerstandsfähigkeit bei Windlast gemäß DIN EN 12207 / 12208 / 12210
- äußere Fensterbank bleibt unverändert
- ohne innere Fensterbank, analog Bestand



Beispielfenster UG:
Innenansicht- betreffende Fenster
ohne Rohrleitung im Einbaubereich



Stadt Heidenau

Dresdner Straße 47, 01809 Heidenau

Projektausschreibung

Projekt: 2023-01

GOS Heidenau_Sanierung

LV: LV-8_00

UG Tischler UG (Fenster und Türen)

Nr.	Leistungsbeschreibung	Menge ME	Einheitspreis in €	Gesamtbetrag in €
-----	-----------------------	----------	-----------------------	----------------------



Beispielfenster UG:
Außenansicht mit Fenstervergitterung

- Ausführung, Verarbeitung und Montage entsprechend RAL-Gütebestimmungen, Vorschriften des Institutes für Fenstertechnik e.V. Rosenheim, LBO, Arbeitsstättenrichtlinie
- Fenster zum Einbau eines bauseits gelieferten fensterintegrierten Lüftungsgerätes vorbereiten

2. Einbau/ Anschlüsse:

- Einbau in Rohbauöffnung aus Mauerwerk mit Anschlag in massive Außenwände (Sandsteingewände)
- Die Anschlussfugen zwischen Fenster und dem Bauwerk sind wärmedämmend auszuführen und dauerelastisch zu versiegeln, einschließlich Abdichtung mit Dichtungsfolie.

3. Verglasung:

- Verglasungen nach DIN 18361
- 2-Scheiben-Isolierverglasung, je nach Einbauort Float/Float

4. Wärmeschutz:

- Wärmedurchgangskoeffizient, nach DIN EN 673
- Gesamtelement:
 $U_w \leq 1,30 \text{ W/m}^2\text{K}$

5. Schallschutz:

- SSK 2, gemäß VDI-Richtlinie 2719

6. Beschläge:

- Fenster:
 - Beschläge sind den zu erwartenden Lasten anzupassen. Verstärkungen und zusätzliche Einbauten sind mit einzukalkulieren
 - Beschlagsanordnung verdeckt, gerundete Formen als Objektbeschlag
 - Fenstergriffe aus Edelstahl, nach Bemusterung
 - Einhand-Dreh-Kippbeschlag mit Fehlbediensperre



Stadt Heidenau

Dresdner Straße 47, 01809 Heidenau

Projektausschreibung

Projekt: 2023-01 GOS Heidenau_Sanierung
 LV: LV-8_00 UG Tischler UG (Fenster und Türen)

Nr.	Leistungsbeschreibung	Menge ME	Einheitspreis in €	Gesamtbetrag in €
-----	-----------------------	----------	-----------------------	----------------------

Konstruktionsmerkmale:

Die gesamte Technik für die sichere Verankerung und die Feinjustierung ist im Türfalz angeordnet. Ohne den Türflügel auszuhängen, kann eine Feinjustierung vorgenommen werden.

Gebrauchsklasse nach DIN EN 1935	Klasse 4
Korrosionsschutz nach DIN EN 1670:	Klasse 4
Bandklasse nach DIN EN 1935:	Klasse 14
Mechanische Beanspruchung nach DIN EN 12400:	Klasse 8

7. Allgemein

Weiterhin ist in die Angebotspreise einzukalkulieren:

- Alle angegebenen Maße sind zu überprüfen und vor Ort aufzunehmen.
- Die Anschlagrichtung DIN inks/rechts ist mit dem AG abzustimmen und wird mit Freigabe der WMP abschließend festgelegt
- die Leistung ist komplett einschließlich aller Anschlüsse und Beschläge, Dichtungs-, Verbindungs- und Befestigungsmittel zu erbringen

01.07.1

Leibung vorbereiten

Fensterleibung nach Ausbau des Fensters für Einbau des neuen Fensters vorbereiten, durch Putzbegradigungsschnitte 4-seitig (Breite gem. Notwendigkeit der Fensteranschlussdichtung) und Anbringung eines Glattrisches als Vorbereitung zum Fenstereinbau.

11,000 St

01.07.2

Fensterelem. 1-flg., BxH ca. 100 x 120 cm

Fenster aus Kunststoff liefern und in die Fensteröffnung einbauen, sowie Ausfüllen der Fugen zwischen Rahmen und angrenzenden Bauteilen.

Ausführung gemäß Leitbeschreibung als 1-flg. Fenster mit mittig teilenden Pfosten analog Bestand,

Abmessungen Bestandsfenster:
B x H ca. 95 x 115 cm bis 100 x 120 cm

bestehend aus:

- 1 Drehkippflügel, Öffnungsrichtung gemäß Bestand, Beschläge verdeckt liegend, Einhandbedienung, Fenstergriff abschließbar am Flügel mittig montiert,

Das Fenster ist von innen mittels Quelldichtungsband (Fugenbreite ca. 30mm) an den Außenanschlag aus Sandstein zu pressen. Die durch den Einbau des Fensterlüfters entstehenden Fugen (b mind.25 mm) sind mittels Abdeckprofil (sep. Pos.) zu überbrücken.

11,000 St



Stadt Heidenau

Dresdner Straße 47, 01809 Heidenau

Projektausschreibung

Projekt: 2023-01 GOS Heidenau_Sanierung
 LV: LV-8_00 UG Tischler UG (Fenster und Türen)

Nr.	Leistungsbeschreibung	Menge ME	Einheitspreis in €	Gesamtbetrag in €
				Übertrag €

01.07.3 **Einbau fensterintegriertes Lüftungsgerät**
 Einbau eines bauseits vom AN Lüftung zu lieferndes fensterintegriertes Lüftungsgerät, Hersteller Schüco Ventotherm Twist



Beispielfoto.:
 Quelle: Schüco-Prospekt

Der Einbau muss so erfolgen, dass die Lüftströmung durch den außenseitigen Anschlag nicht behindert wird.

11,000 St

01.07.4 **Abdeckprofil als Art Wetterschenkel horizontal am Fensterrahmen**

Abdeckprofil als Art Wetterschenkel, jedoch am Fensterrahmen zur Überdeckung der horizontalen Anschlussfuge im Bereich der äußeren Fensterbank, angebracht liefern und fachgerecht einbauen.

Einzellängen ca.1 m

11,000 St

01.07.5 **Abdeckprofil vertikal zw. Fensterrahmen und Sandsteingeände**

Abdeckprofil für die Überdeckung der vertikalen Anschlussfugen im Außenbereich zwischen Sandsteinanschlag und Fensterrahmen liefern und fachgerecht einbauen.

Einzellängen bis ca. ca.1,25 m

27,500 m



Stadt Heidenau

Dresdner Straße 47, 01809 Heidenau

Projektausschreibung

Projekt: 2023-01 GOS Heidenau_Sanierung
 LV: LV-8_00 UG Tischler UG (Fenster und Türen)

Nr.	Leistungsbeschreibung	Menge	ME	Einheitspreis in €	Gesamtbetrag in €
				Übertrag €
01.07.6	Zulage für blickdichte Verglasung F_0.04, F_0.05 Zulage für Ausführung der Fenster mit blickdichter Verglasung als Sichtschutz von außen Glasfläche max. 1,00 m ² Fenster: F_0.04, F_0.05	2,000	St
Summe	01.07	Kunststofffenster		
Summe	01	Tischler (Fenster und Türen)		



Stadt Heidenau

Dresdner Straße 47, 01809 Heidenau

Projektausschreibung

Projekt: 2023-01 GOS Heidenau_Sanierung
LV: LV-8_00 UG Tischler UG (Fenster und Türen)

Nr.	Leistungsbeschreibung	Menge	ME	Einheitspreis in €	Gesamtbetrag in €
-----	-----------------------	-------	----	-----------------------	----------------------

90 **Sonstiges**
90.01 **Baustelleneinrichtung / Dokumentation**

KALKULATIONSHINWEISE

Werden öffentliche Flächen über das vorgesehene Maß hinaus (zeitlich oder räumlich) auf Veranlassung des Auftragnehmers in Anspruch genommen, hat dieser die entsprechende Abstimmung mit den Behörden vorzunehmen (z.B. Sondernutzungserlaubnis nach StVO) und die erhöhten Gebühren zu tragen.

90.01.1 **Werkstatt-und Montageplanung**

Erstellen von Genehmigungszeichnungen als Werkstatt-und Montageplanung (WMP) bestehend aus:

- örtlichem Aufmaß durch Erfassung der vorhandenen Einbauöffnungen für die Türen, Fenster
- fortschreiben der Planer-Türliste (Übergabeformat -exel)
- Bauteil Detailzeichnungen, bestehend aus Systemschnitt bezogen auf die bauseitigen Grundlagen und Detaildarstellungen für die Ausführung der Arbeiten Innentüren und Fenster
- Vor Ausführung der Arbeiten sind die Planunterlagen der oBÜ bzw. dem Architekten zur Freigabe zu übergeben. Die Ausführung darf erst nach Rücklauf des Freigabevermerkes des AG bzw. der Bauüberwachung erfolgen!
- Ausführungsgespräch vor Montagebeginn auf der Baustelle
- Mit Baubeginn ist 1-Papierexemplar als Baustellenexemplar für die örtl. Bauüberwachung dem AG zu übergben.

Die Planungskosten enthalten die bis zu dreimalige Abänderung der Pläne bis zur Freigabe.

1,000 psch

90.01.2 **Baustelleneinrichtung Gesamtleistung**

Baustelleneinrichtung Gesamtleistung

Einrichten, Vorhalten über die gesamte Bauzeit sowie Räumen der Baustelle und Wiederherstellung des Geländes einschl. Entfernung von Fundamenten und Verunreinigungen, mit folgenden in den Pauschalpreis einzurechnenden Leistungen:

- Herrichten der erforderl. Lager- und Arbeitsplätze
- notwendige Geräte, Werkzeuge und Hilfsmittel, wie z.B. Schuttrutschen, Bauaufzüge ect.-
- Material-Vorhaltekosten
- Lohnkosten
- Personalkosten
- Führen des Bautagebuches / Baudokumentation



Stadt Heidenau

Dresdner Straße 47, 01809 Heidenau

Projektausschreibung

Projekt: 2023-01 GOS Heidenau_Sanierung
 LV: LV-8_00 UG Tischler UG (Fenster und Türen)

Nr.	Leistungsbeschreibung	Menge ME	Einheitspreis in €	Gesamtbetrag in €
-----	-----------------------	----------	--------------------	-------------------

Übertrag €

- Erstellen und Fortschreiben des Bauzeitenplanes zur eigenen Leistung
- alle sonstigen Kosten, die der Auftragnehmer zur ordnungsgemäßen Durchführung der Bauaufgabe zu erbringen hat; insbesondere Schnurgerüste und Einmeßarbeiten, sofern nicht nach DIN 18299 gesondert ausgeschrieben;
- Sicherungsmaßnahmen insbesondere der Verkehrswege auf und vor dem Grundstück, im Gebäude, auf Zufahrten, Bürgersteigen, einschl. Säuberung usw.; für eine ausreichende Wegebeleuchtung ist zu sorgen;
- ebenso sind die Nachbargrundstücke an der Grenze absolut zuverlässig und unfallsicher für die gesamte Bauzeit bis zur Übergabe zu schützen; maßgeblich sind ebenso die Forderungen des Amtes für öffentliche Ordnung, der Bauberufgenossenschaften und sonst mitwirkender Behörden, Amtsstellen und Körperschaften.
- Sicherheits- und Schutzmaßnahmen als Absturzsicherungen

Leistungen, die der Auftraggeber über die oben definierten Bereiche hinaus fordert, sind in den vorausgegangenen Positionen beschrieben und werden gesondert vergütet.

Zeitraum: gesamte Bauzeit

1,000 St

90.01.3

Objektdokumentation

Objektdokumentation 3-fach

Erstellen und liefern einer Objektdokumentation bestehend aus mind. :

- Fachunternehmererklärung nach SächsBO§55
- Fachkundenachweise im Umgang mit kontaminiertem Material
- Aufmaße
- Bautagesberichte
- Wiegescheine
- Entsorgungsplan
- Entsorgungsnachweise
- sonstiges

Die Übergabe der Unterlage hat spätestens zum Zeitpunkt der Endabnahme zu erfolgen.

Bei Nichtvorlage kann die Abnahme des AG verweigert werden.

Übergabe Dokumentation:

- 2-fach in Papierform
- 1-fach als PDF- Datei auf CD, zu übergeben!



Stadt Heidenau

Dresdner Straße 47, 01809 Heidenau

Projektausschreibung

Projekt: 2023-01

GOS Heidenau_Sanierung

LV: LV-8_00

UG Tischler UG (Fenster und Türen)

Nr.	Leistungsbeschreibung	Menge	ME	Einheitspreis in €	Gesamtbetrag in €
				Übertrag €
		1,000	psch
<u>Summe</u>	<u>90.01</u>	<u>Baustelleneinrichtung / Dokumentation</u>		
<u>Summe</u>	<u>90</u>	<u>Sonstiges</u>		



Stadt Heidenau

Dresdner Straße 47, 01809 Heidenau

Projektausschreibung

Projekt:	2023-01	GOS Heidenau_Sanierung
LV:	LV-8_00	UG Tischler UG (Fenster und Türen)

ZUSAMMENSTELLUNG

01	Tischler (Fenster und Türen)	
01.01	Vorbereitende Arbeiten €
01.02	Innentüren- Holz €
01.03	Innentüren-Stahlblech €
01.04	Außentür Holz €
01.05	T-30/ RS-Türen EG zum UG €
01.06	Schlosser €
01.07	Kunststofffenster €
<hr/>		
<u>Summe</u>	<u>01</u>	<u>Tischler (Fenster und Türen)</u>
	 €
90	Sonstiges	
90.01	Baustelleneinrichtung / Dokumentation €
<hr/>		
<u>Summe</u>	<u>90</u>	<u>Sonstiges</u>
	 €
<hr/>		
Summe LV	 €
zuzüglich	19,00 % Mwst €
<hr/>		
Gesamtsumme Brutto	 €
<hr/>		

Datum: Unterschrift / Stempel: