

Plangrundlagen:

Grundrisse Schulgebäude von Infotec Bauconsult GmbH_2015
 Schnitte durch das Hauptgebäude_vom September 1896
 Schnitte durch das Hauptgebäude_vom September 1896 m. Eintragungen von 1995
 Schnitt A Hauptgebäude von Bauplanung Sachsen GmbH_vom 01.06.1992 m. Eintragungen von 1995
 Längsschnitt Aufzug von Bauplanung Sachsen GmbH_vom 30.06.2005
 Schnitt B Seitengebäude von Bauplanung Sachsen GmbH_vom 28.10.1991
 Schnitt A Verbinder von Bauplanung Sachsen GmbH_vom 24.08.1995
 Schnitt B Verbinder von Bauplanung Sachsen GmbH_vom 24.08.1995
 Schnitt C Verbinder von Bauplanung Sachsen GmbH_vom 24.08.1995
 Balkenlage des Erdgeschosses_vom September 1896
 Grundrisse mit Kernbohrungen von OptiNet GmbH & Co.KG_vom 11.09.2012
 Grundrisse mit Kernbohrungen von OptiNet GmbH & Co.KG_vom 11.09.2012
 Bestandsplan mit Sparrenlage_1896
 Lage- u. Höhenplan vom Vermessungsbüro Hering_vom 16.06.2023
 Grundrisse Mehrzweckraum vom Vermessungsbüro Hering_vom 05.09.2023

Schnittbezeichnung:

Aktuelle Schnittbezeichnung	=	Schnittbezeichnung aus Bestandsunterlagen s.o.
Schnitt A	=	Schnitt A Hauptgebäude 1991
Schnitt B	=	Schnitt A Hauptgebäude 1992 m. Eintragungen v.1995
Schnitt C	=	Längsschnitt Aufzug 2005
Schnitt D	=	Schnitt B Seitengebäude 1991
Schnitt E	=	Schnitt A Verbinder 1995
Schnitt F	=	Schnitt B Verbinder 1995
Schnitt G	=	Schnitt C Verbinder 1995
Schnitt H	=	Schnitt A Mehrzweckraum_18.09.2023

LEGENDE

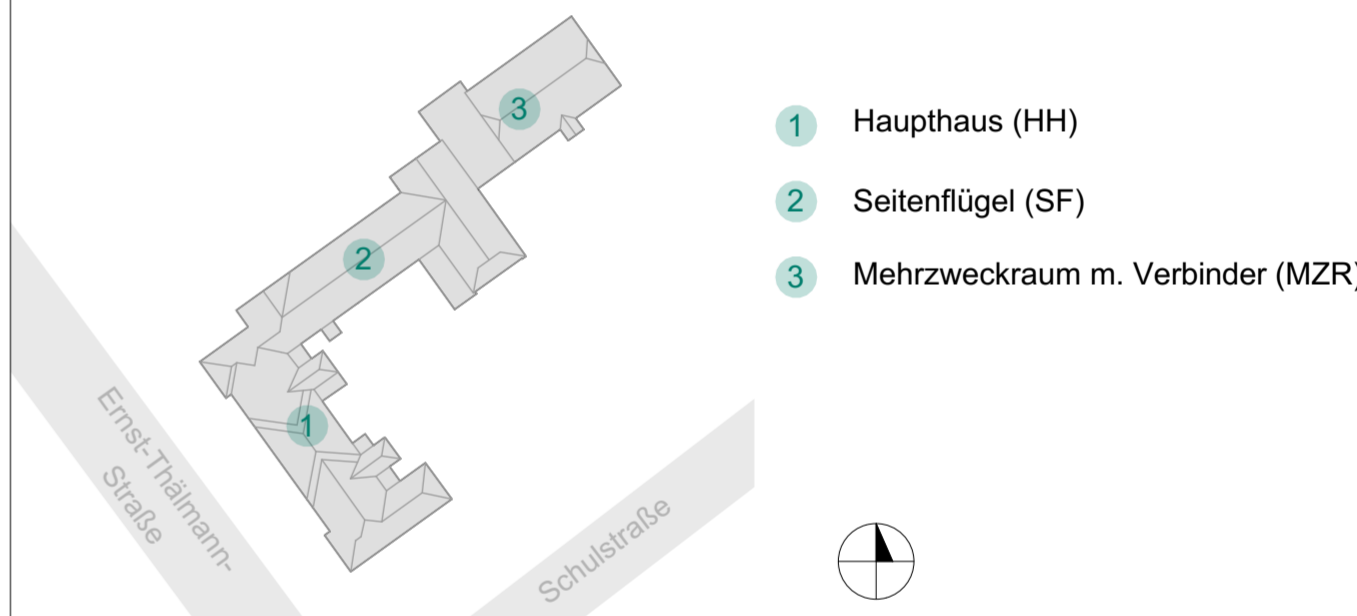
- Abbruch
- Wandoberflächen (Putz, z.T. gefliest) bis ca. 1,50 m ü.OK FFB entfernen, vorab gerade horizontalen Trennschnitt herstellen
- Neubau
- Dämmung oberste Geschossdecke Mineralwolle, WLG 035, d=200mm

OK FFB EG ±0,00 = 120,48 m ü. NHN (2016)

Festlegung OK FFB Geschosse:
 UG: -3,18m = 117,30m ü. NHN (2016)
 EG: ±0,00m bis +0,03m = 120,48m-120,51m ü. NHN (2016)
 1.OG: +4,08m bis +4,14m = 124,56m-124,62m ü. NHN (2016)
 2.OG: +8,20m bis +8,22m = 128,68m-128,70m ü. NHN (2016)

Für EG bis 2.OG EG gilt:
 OK FFB (neu) Räume = OK FFB zugehöriger Flurbereich!

Index	Änderung	Name	Datum



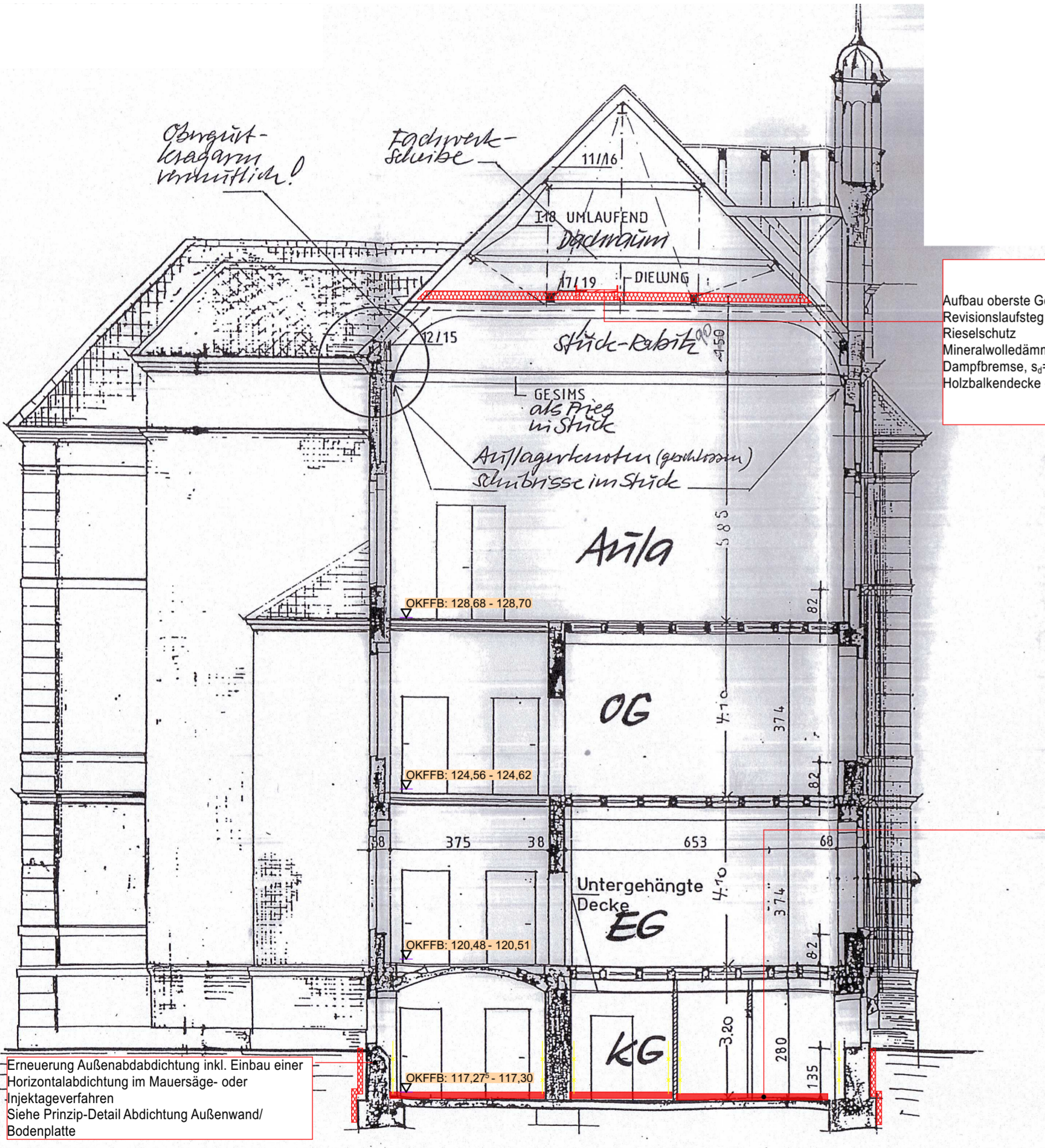
Auftraggeber:
Stadt Heidenau
 Amt für Schule und Familie
 Sachgebiet Gebäudeverwaltung
Postanschrift:
 Dresdner Str.47
 01809 Heidenau
 ARGE OS Heidenau



Gebäudeplanung: ARGE OS Heidenau
Plan dient als Erläuterung zur Projektausschreibung !

Fac
 F
 E
 A
 N
 L
 01465 Dresden-Langebrück 02681 Wilthen 01309 Dresden 01067 Dresden

Projektleiter: v.Berg / Vetter / Schindler Bearbeiter: von Berg Datum: 27.09.2024 Maßstab: 1:100 Blatt-Größe: 841x970 Proj.-Nr.: 2023.01 Lph.: 5	Bauvorhaben: Sanierung der Oberschule "Johann Wolfgang von Goethe" Ernst-Thälmann-Straße 22, 01809 Heidenau Planbezeichnung: Ausführungsplanung Schnitt B Plan-Nr.: 5 _ A R _ H H _ _ B B _ S N _ 0 2 0 2 _ 0 0 _ V Lph. Planer Bauwerk Ebene Planart Plannr. Index Status
---	---



Aufbau oberste Geschossdecke (von oben nach unten):
 Revisionslaufsteg
 Rieselschutz
 Mineralwollerdämmung, WLG 035, d=200mm
 Dampfbremse, s_p=10-30m
 Holzbalkendecke - Bestand

Fußbodenaufbau UG neu (von oben nach unten):
 Nuttschicht
 Zementestrich
 Trittschalldämmung, d=20mm, WLG 040
 Wärmedämmung, d=20-40mm, WLG 035
 Abdichtung Bodenplatte, radondicht
 Bodenplatte, tw. neu, tw. Bestand, d=ca. 100mm
 Siehe Prinzip-Detail Abdichtung Außenwand/Bodenplatte

Erneuerung Außenabdichtung inkl. Einbau einer Horizontalabdichtung im Mauersäge- oder Injektageverfahren
 Siehe Prinzip-Detail Abdichtung Außenwand/Bodenplatte

Für diese technische Unterlage behalten wir uns alle Rechte vor. Sie darf ohne Zustimmung weder kopiert noch vervielfältigt, Dritten zugänglich gemacht oder in irgendeiner Weise veröffentlicht werden. Zuwiderhandlungen können zivilrechtliche und strafrechtliche Folgen haben.