

ZEICHNERKLÄRUNG

VEGETATION

- BAUM - VORHANDEN
- BAUM - GEPLANT
Malus 'Professor Sprenger' - MPS
Zierapfel (8 St.)
- Catalpa bignonioides - CB
Trompetenbaum (1 St.)
(zählt nicht als Ersatzpflanzung)
- Tilia cordata - TC
Winterlinde (1 St.)
- Acer campestre - Ach
Feldahorn - Hochstamm (4 St.)
- Acer campestre - ACs
Feldahorn - Soltar, mehrstämmig (9 St.)

- RASEN / Oberboden 15 cm
- BLUMENWIESE / Oberboden 15 cm
- BÖSCHUNG / Grundstücksgrenze
- DAMM / Ausbildung nördl. der Grundstücksgrenze zur Regenwasserentsorgung
- HALBSTRAUCHER / GRÄSER
Abdeckung mit Kalksteinsplitt 2/5
- MISCANTHUS - BAND
Miscanthus chinensis 'Gracillimus' (7 Stk. / m²)
Abdeckung mit Kalksteinsplitt 2/5
- HALBSTRAUCHER / GRÄSER in Übergangsbereich zum Rasen
- STRÄUCHER / heimsche Arten (siehe Liste)
- MISCANTHUS - SOLITÄR
Miscanthus giganteus
- GRÄSER / in Retentionsfläche und Mulde

ENTWÄSSERUNGSEINRICHTUNG

- ENTWÄSSERUNGSRINNE, befahrbar / begehbar DN 150
- FASSADENRINNE in Fensterleibung Maß vom Bau
- STRABENABLAUF 30/50 cm
- HYDRANT

AUSSTATTUNG

- POLLER
- FAHRRADPARKER
- PAPIERKORB MIT ASCHER
- GELÄNDER MIT KNIEMHÖHE aus Flachstahl 50/10 mm, pulverbeschichtet mit Farbe DB 702 Eisenglimmer matt, MOBILE MÖBLIERUNG

BELEUCHTUNG nach Planung ELT

- RW - LEITUNG DN 150 / 200 Planung durch BMC
- MULDE mit Sickerpackung
- RETENTION
- ENTWÄSSERUNGSGEFÄLLE

SONSTIGES

- SCHNITTLINIE GELÄNDE
- BEARBEITUNGSGRENZE
- BEWEGUNGSFLÄCHE FEUERWEHR
- FLÜRSTÜCKSGRENZE
- BEMESSUNG
- HÖHE BESTAND
- HÖHE PLANUNG
- ZUGANG / FLUCHTWEG / WEGEKONZEPT

BELEUCHTUNG nach Planung ELT

- POLLERLEUCHE nur Fundament- und Erdarbeiten
- MASTLEUCHE H=3,50 m nur Fundament- und Erdarbeiten
- ENBAUSTRÄHLER
- MASTLEUCHE BESTAND versetzen Fundament- und Erdarbeiten

ANHÄNGUNG VON NISTHILFEN -

Hilfsmittelkasten aus Lärche (5 Stk.) an Stämmen vorhandener Gehölze (in Abstimmung des Standort mit der örtlichen Bauüberwachung)

TREPPEN - Farbe / Oberfläche nach Bemusterung (analog Bemusterung Betonplatten)

- TREPPE aus Betonblockstufen, Stg. 15,5/32 mit Handlauf / Patientengarten (I)
- TREPPE NORD aus Betonblockstufen, Stg. 17/28 mit Handlauf (Befestigung Handlauf in Betonblockstufen mit Abdeckplatte)
- HANDLAUF aus Flachstahl 50/10 mm, pulverbeschichtet mit Farbe DB 702 Eisenglimmer matt, Befestigung Handlauf in Betonblockstufen mit Abdeckplatte
- TRAUF-/PFLEGEPLATTE 15/30/8 cm (aus Pflastersystem MOLINA)
- TECHNISCHER STREIFEN aus Kies Ø16 mit Bordenfassung
- EINFASSUNG AUS BETON / Tiefbord(TB) / Hochbord(HB)
- STAHLBAND, Flachstahlband (6) 60 mit angeschweißten Erdankern (6) 20/200
- PFLASTERBAND / Übergang in Rasenfläche mit beidseitiger Betonrückschütze

LISTE MÖGLICHER STRÄUCHER:

- Amelanchier (lamarkii)
- Chaenomeles japonica
- Cornus mas
- Corylus avellana
- Euronymus europaea
- Malus sylvestris
- Mispel
- Rosa spec.
- Sambucus nigra
- Prunus domestica
- Prunus padus
- Viburnum opulus
- Kupferfelsenbirne
- Zierquere
- Kornelkirsche
- Hainbuche
- Pflaumenhütchen
- Wildpappel
- Mispel
- Wildrosen in Arten
- Schwarzer Holunder
- Pflaume
- Traubeneiche
- Gemeiner Schneeball

ca. 600 m² ERSATZPFLANZUNG STRAUCHFLÄCHE

22 St. ERSATZPFLANZUNG BÄUME

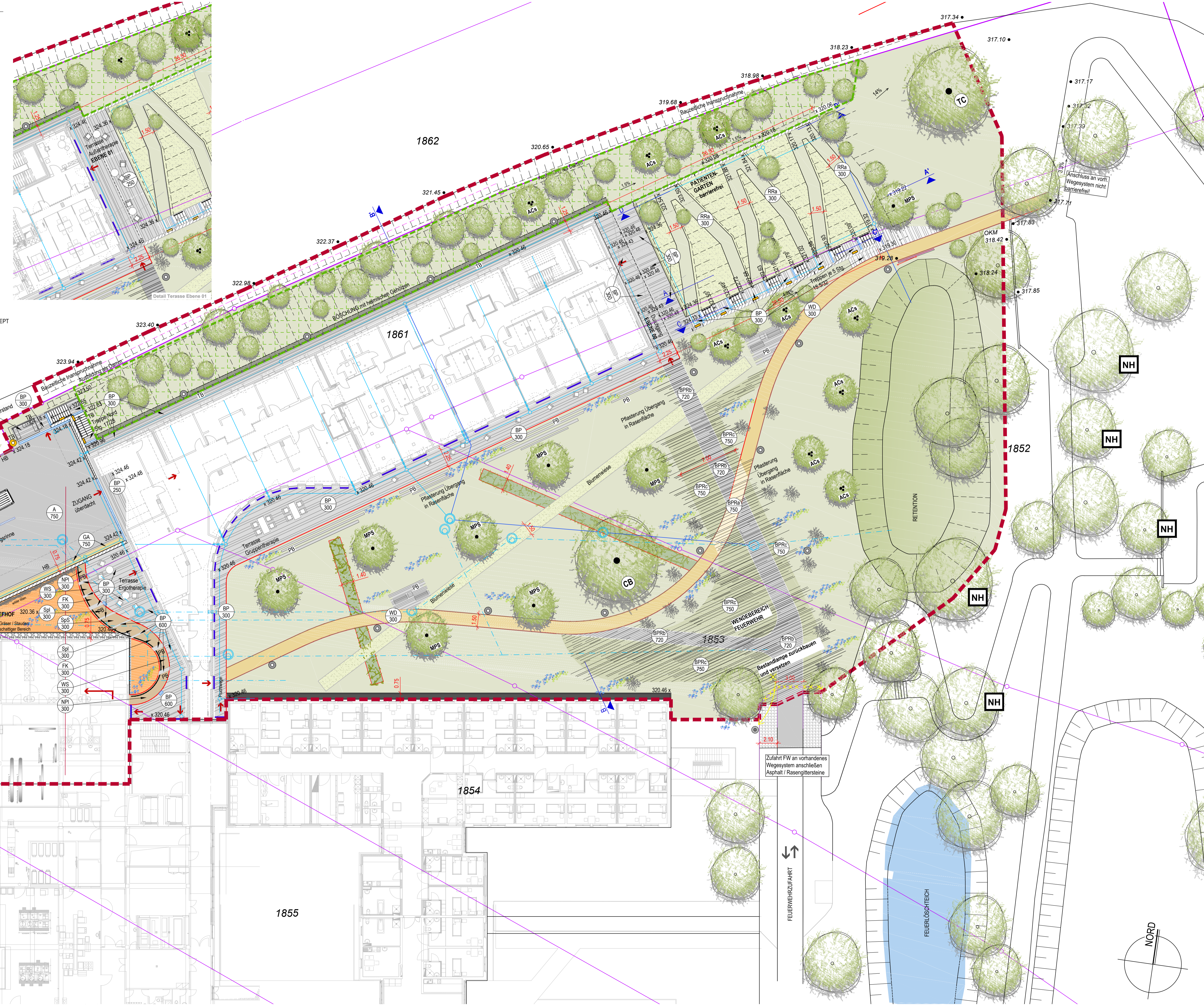
- BETONPLATTEN VORFAHRT ZNA befahrbar Bk 1,0
- BETONPLATTEN FW - ZUFUHR mit Rasengitter, befahrbar, Bk 1,0 Verlegung Randsteine in Hydrobaton
- BETONPLATTEN TERRASSEN / WEGE begehbar
- BETONPLATTEN TERRASSE / EINGANG gebundene Bauweise, begehbar

BETONPLATTEN - Pflastersystem MOLINA nach Bemusterung Farbe / Oberfläche nach Bemusterung

- GUSSASPHALT mit Sandabstreifung 2/8 über Hydrophoranlage
- WASSERGEBUNDENE WEGEDECKE begehbar, Bk 0,3, befahrbar, Bk 1,0
- ASPHALTBETON befahrbar, Bk 1,0
- ASPHALT mit Markierung
- RASENINER / STELLPLATZE ZNA mit Freilbord, L = 1,50 m Stellplatzbegrenzung mit Pflasterband (Pflastersystem MOLINA)
- TAKTILER STREIFEN mit Handlauf belegt mit unterschiedlichen Materialien (Granit, Kies, Hochfester, Schmelzglas, Sandstein, Pflaster, Granitprofilraster, Klinkerpfaster, Sandsteinplatten, Fliesen)
- DEHNUNGSFUGE ASPHALT

TREPPEN - Farbe / Oberfläche nach Bemusterung (analog Bemusterung Betonplatten)

- TREPPE aus Betonblockstufen, Stg. 15,5/32 mit Handlauf / Patientengarten (I)
- TREPPE NORD aus Betonblockstufen, Stg. 17/28 mit Handlauf (Befestigung Handlauf in Betonblockstufen mit Abdeckplatte)
- HANDLAUF aus Flachstahl 50/10 mm, pulverbeschichtet mit Farbe DB 702 Eisenglimmer matt, Befestigung Handlauf in Betonblockstufen mit Abdeckplatte
- TRAUF-/PFLEGEPLATTE 15/30/8 cm (aus Pflastersystem MOLINA)
- TECHNISCHER STREIFEN aus Kies Ø16 mit Bordenfassung
- EINFASSUNG AUS BETON / Tiefbord(TB) / Hochbord(HB)
- STAHLBAND, Flachstahlband (6) 60 mit angeschweißten Erdankern (6) 20/200
- PFLASTERBAND / Übergang in Rasenfläche mit beidseitiger Betonrückschütze



Ventiler P = Papier D = Detail	
Index	
Bauherr PTK	
LAP	
ib süss	
DITAS	
BJP J. Fox	
BS Thiele	
ITA Weimar	
BJP Ingenieure	
Firmen (s. Planliste)	
Änderungen im aktuellen Index	

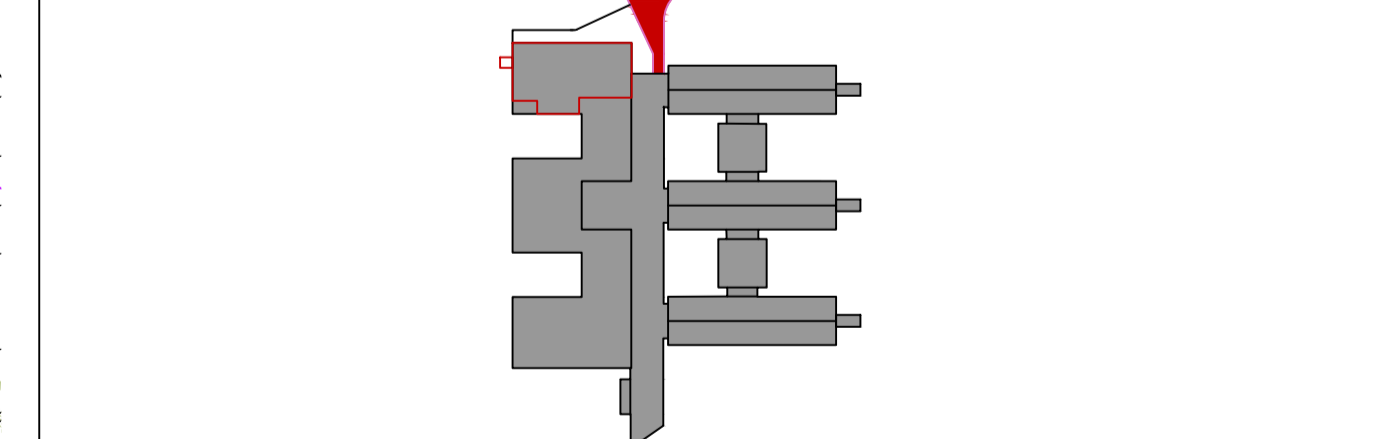
Phase AUSFÜHRUNGSPLANUNG

Bauherr Pleissental-Klinik GmbH
Ronneburger Straße 181 | 04107 Werdau
T +49 3761 444-100

Architekt BJP Architekten Ingenieure GmbH
Ferdinand-Rhode-Straße 20 | 04107 Leipzig
T +49 341 12476430

Fachplanung
Trägerwerk: Leonhardt, André und Partner AG
Am Schloßhaus 1-3 | 01067 Dresden
TGA HLB: ib süss GbR
Schwarzbacher Weg 25 | 09481 Elterlein
TGA ELT: DITAS - Technoprojekt GmbH
Hilferstraße 77 | 08500 Zwickau
Ausstattung: BJP Architekten Ingenieure GmbH
Ferdinand-Rhode-Straße 20 | 04107 Leipzig

Übersicht



Projekt PLEISSENTAL-KLINIK WERDAU

Umbau zentrale Notaufnahme
und Erweiterungsbau für Geriatrie und Tagesklinik Psychiatrie

Plan FREIFLÄCHENPLAN

Bestätigung Architekt Bestätigung Bauherr OK FFB E 01.10.00
324.48m ü.NN
Planformat 1310 x 610 mm

Bearbeiter: WETT / NAU Stand: 24.01.2025 Maßstab
Gezeichnet: Date: 2025-01-24_LPS_PTK_PTK-BMC.awg 1:200

| PTK01 | ERW | LA | AP | L | FP | - | - |
| Projekt | Gebäude | Planer | Leistungsphase | Planart | Ebene | Index | Status |