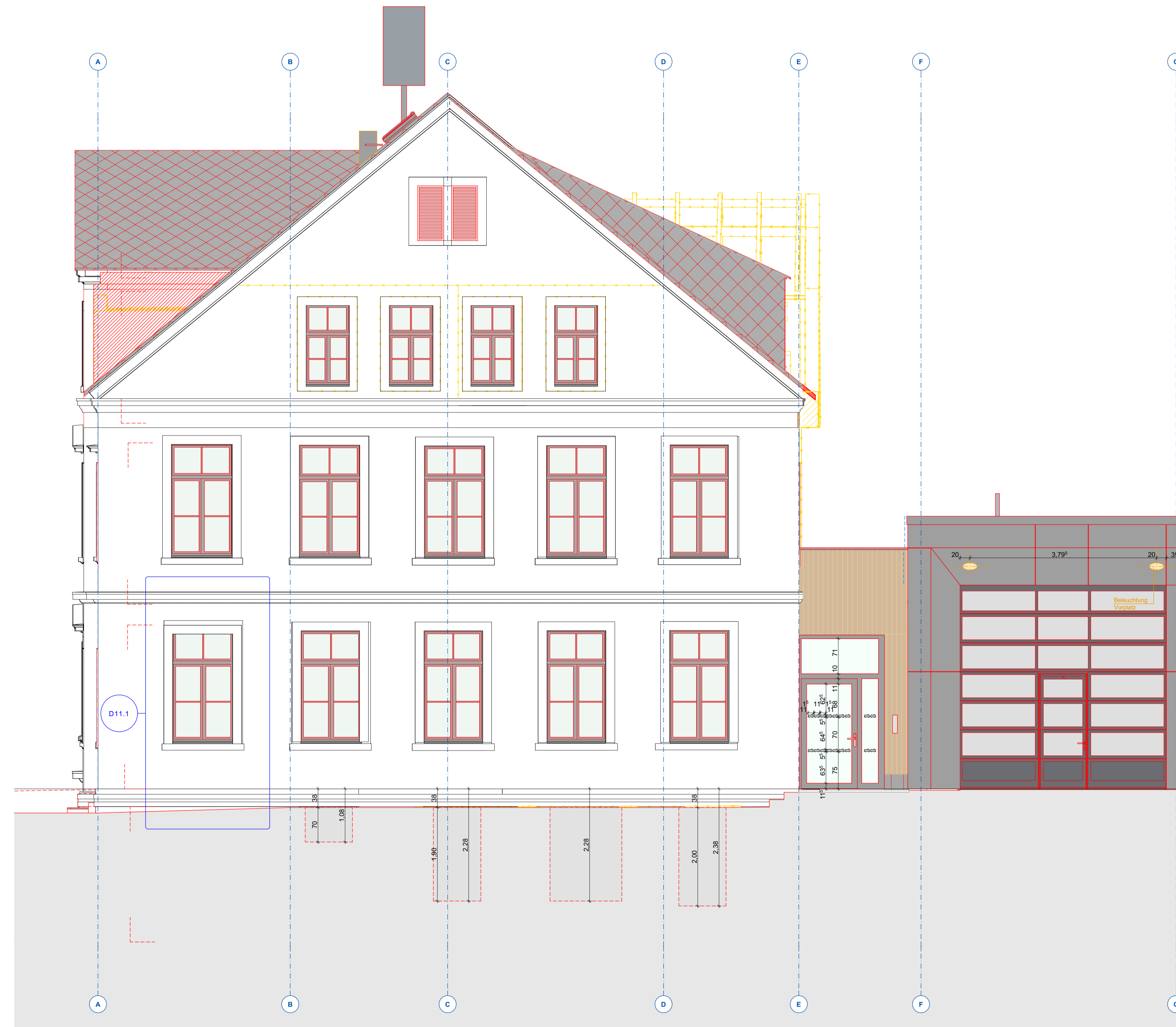




Ansicht von Nord



Ansicht von West

LEGENDE

	Bestand		Abdichtung
	Abbruch		Dampfsperre
	Neubau		ECC-Beschichtung
	Stahlbeton		Dichtflansch
	Spannbeton-Hohlblechen		Stahlbauteil
	Beton unbewehrt		BS-Anforderung Bauart Brandwand F90-M
	Mauerwerk Planziegel, RDKI 0,75, Lambda 0,12W/mK, DkI 12, F90-A, Dünnbettmörtel		BS-Anforderung F90
	Mauerwerk Planziegel, RDKI 1,2, Lambda 0,5W/mK, DkI 12, F90-A, Dünnbettmörtel		Planung Freilanlage (schematisch)
	Betonbeschallschutz erfüllt		Planung HLSE / Dachentwässerung
	KS-Mauerwerk DkI 10, RDK 2,0		Planung Eit
	Mauerwerk HLZ 1NF, RDK 1,0, DFK 12		Bodenschlitz
	Porenbeton-Planelemente PPKI-0,50, RDK 0,5		Bodendurchbruch
	Porenbeton-MW, SFK 6, RDK 0,65, R=0,18W/mK		Deckendurchbruch
	Ziegeldecke		Wandschlitz
	Trockenbau		Wanddurchbruch
	Brandschutzbauplatte		Beton-Einbaugehäuse f. Leuchten m. Universal-Mineralfaserplatte d=250mm, l=120mm (Gewerk Eit)
	Holzwerkstoffplatte		Beton-Installation Geräte-Verbindungsdose, d=70mm, l=82mm (Gewerk Eit)
	Dämmung XPS		
	Dämmung EPS		
	Dämmung PUR		
	Dämmung Mineralwolle		
	Fliessenbelag		
	kapillarbrechende Schicht: Mineralgarnisch Brechkom D45, Feinkornanteil max. 5%		
	Auffüllung mit Bauschuttrecycling		
	Auffüllung mit Boden verdichtet		
	Untersicht Spannbetonplatten		
	Unterhangendecke		
	Dachbegrünung extensiv		

Bezeichnung Durchbrüche Eit in mm, Durchbrüche HLS in cm lt. Fachplanungen

ABKÜRZUNGEN

OK FFB	Oberkante Fertigfußboden
OK RFB	Oberkante Rohfußboden
BRH	Bislanghöhe Rohbau über OK FFB
HKV	Heizkörerverteiler
T30 RS	Brandschutzanforderung Tür feuerhemmend, rauchdicht, selbstschließend
T30 SS, DS	Brandschutzanforderung Tür feuerhemmend, dicht- und selbstschließend
AL	Allgemeinleuchte
SL	Sicherheitsleuchte
RM	Rauchmelder
PM	Präsenzmelder
RWZ	Retlungswegezeichen

Für die Ausführung sind die Schal- und Bewehrungspläne zu beachten!

DE TÜRÖFFNUNG UND BRÜCKENÖFFNUNG SIND KONTROLLIERENDE UND BEZIEHEN SICH AUF OK FFB.
 DIE HIERFÜR GELTENDE NUR IN ZUSAMMENHANG MIT DER BESTIMMTEN TRÄGERPLANUNG UND PLÄNE DER ARCHITECTEN.
 ALLE PLÄNE UND HÖHENANGABEN SIND VOR BAUBEGINN EIGENENTWERTLICH VON DER AUSFÜHRENDE FIRMEN ZU PRÜFEN.
 ABWEICHUNGEN SIND UNTERSCHIEDLICH DEN PLANUNGSBÜRO ZU MELDEN.
 WÄNDLUNG NUR ZU ÜBERSICHT - KEIN EINRICHTUNGSPLAN!
 HINWEIS: BESTAND + VERFÜGBARE NEUPLANUNGEN + HOHBAUWAAGE

INDEX	DATUM	AUSGEGEBEN AN	INDEX	DATUM	AUSGEGEBEN AN

INDEX	ÄNDERUNG/ERGÄNZUNG	DATUM	NAME

LAGE-HÖHENSYSTEM
 DHHN 2016: 0.00 = 467.16 m ü. NHN = OK FFB EG

LIEGENSCHAFT / BAUWERK-BALKÖRPER: FLURSTÜCK 110/2
 Hauptstraße 127, 09599 Freiberg OT Zug, MASSZAHLENNR.: 126001-MZ001

MAßNAHME: Neubau OFW Zug / Sanierung alte Schule

PLANNHALT: -Bauabschnitt 2- Ansicht Nord, West

PLANSTAND: Ausführungplanung, PHASE: 5, MAßSTAB: 1:50

BEARBEITET GEZEICHNET: 30.10.2024, PLANDATUM: 30.10.2024

UNTERSCHRIFT: 20-17, PROJEKTR: 20-17

FACHPLANER: BEARBEITET GEZEICHNET, PLANDATUM: UNTERSCHRIFT

BAUHERR: Hochbau- und Liegenschaftsamt, UNTERSCHRIFT BAUHERR
 Obermarkt 24, 09599 Freiberg, Tel. 03731 278411

Anlage zum Leistungsverzeichnis
 kein Ausführungsplan, nur nachrichtlich