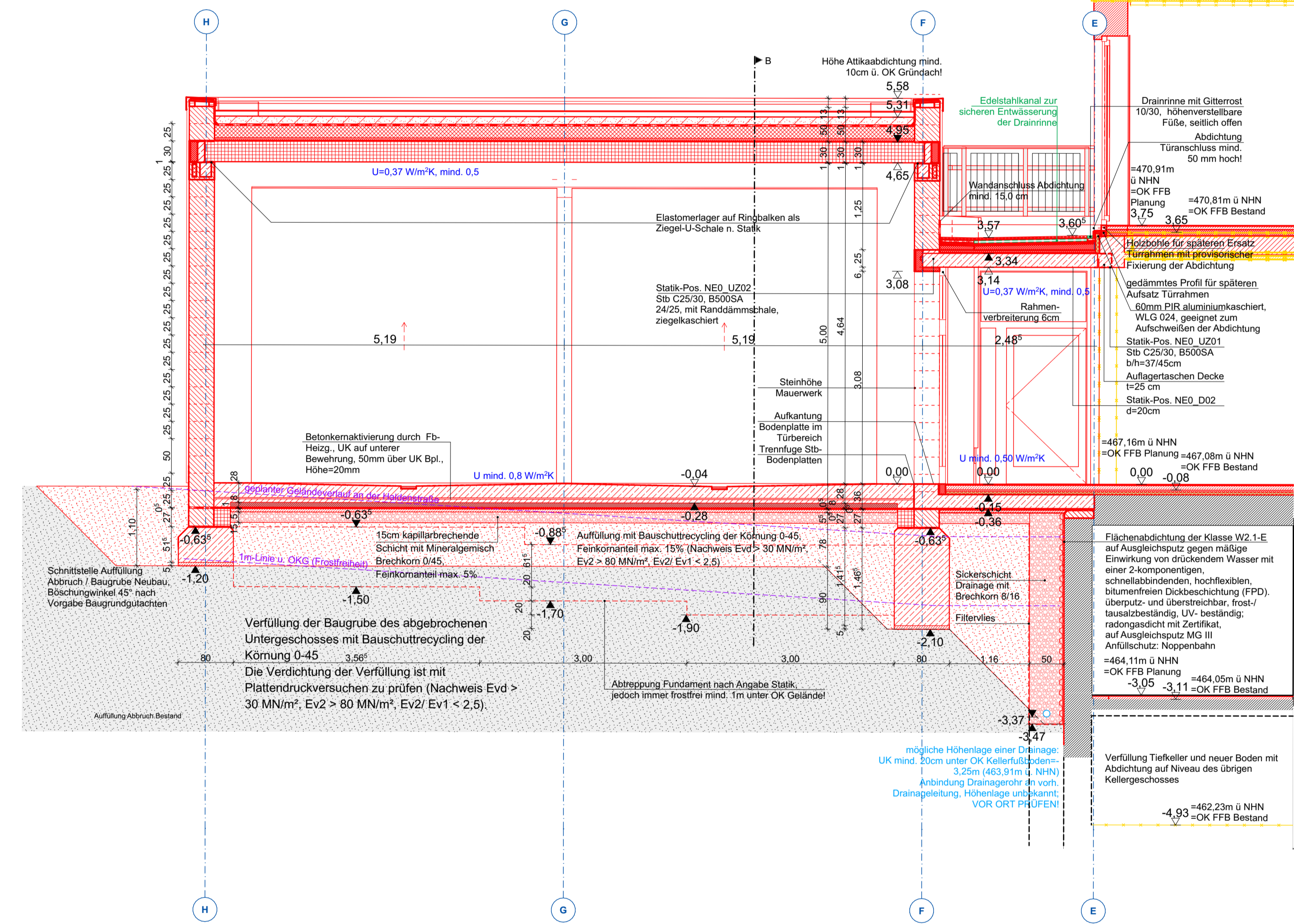


**Dachaufbau Feuerwehrralle:**

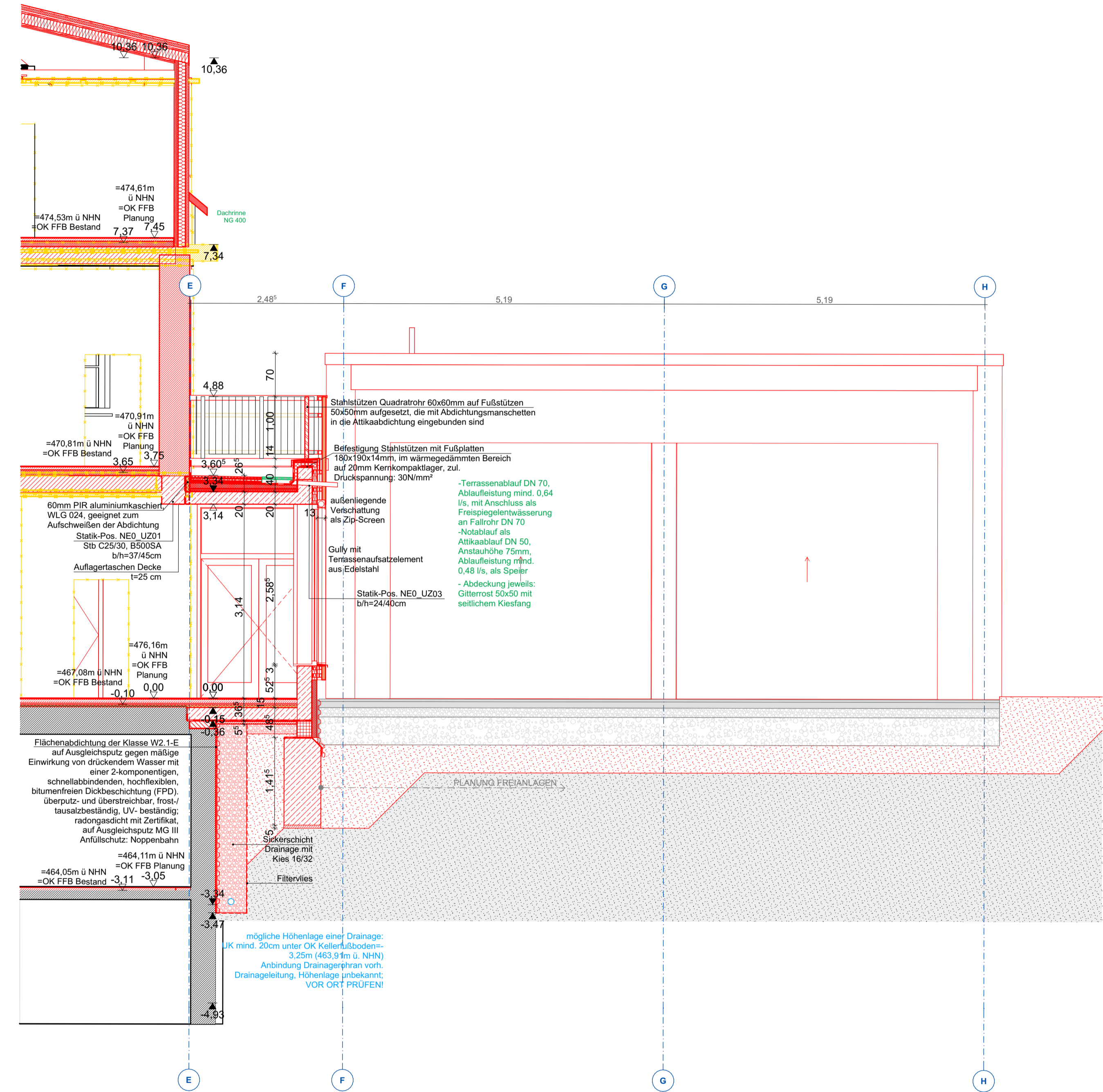
Anwendungskategorie n. DIN 18531-1: K1, Einwirkungsstufe IB, mit Nachweis "harte Bedachung"  
 100 mm Gründachaufbau extensiv:  
 -7,0cm Systemerde mit Flachballenpflanzen,  
 -Filterlage,  
 -2,5cm Drainschicht und Speicherschutzmatte;  
 -an Antika umlaufend: 50 cm breite, 7cm hohe Kiesschicht 16/32;  
 Abdichtung 2-lagig nach Windogberechnung Hersteller,  
 Eigenschaftskategorie n. DIN 18531-2: E1,  
 vollflächig miteinander verklebt  
 Oberlage: Polymerbitumenschweißbahn wurzelfest mit Kombinationsverbundträger,  
 DUE1 PYE/PY-KTP-SS  
 Unterlage als Behelfsabdeckung (Nähte geschweißt); Elastomerbitumenbahnen  
 kaltelastischklebend mit Kombinationssträgerlage DUE1 PYE-KTG-KSP-3,5  
 nach SächsBO, einschl. Dampfdruckausgleichsschicht  
 Gefälledämmung aus EPS 035 DAA dh  
 Grunddämmung aus EPS 035 DAA dh  
 Bitumen-Schweißbahn als Dampfsperre und Behelfsabdeckung, sd mind. 1500mm  
 einschl. Trenn- und Ausgleichsschicht,  
 Elastomerbitumen-Voranstrich  
 20-195 mm  
 40 mm  
 10 mm  
 gesamt: 185-360 mm  
 300 mm  
 Stahlbeton-Hohlblechdecke, Sichtbeton, sichtbare Fugen

**Aufbau Dachterrasse:**

Anwendungskategorie n. DIN 18531-1: K1, Einwirkungsstufe IB  
 40 mm Terrassenbelag  
 40 mm Splitt Körnung 2/5  
 25 mm Drainagematte  
 0,2 mm Trennlage (Polyestervlies 300g)  
 Abdichtung 2-lagig nach Windogberechnung Hersteller,  
 Eigenschaftskategorie n. DIN 18531-2: E1,  
 vollflächig miteinander verklebt  
 Oberlage: Polymerbitumenschweißbahn wurzelfest mit Kombinationsverbundträger,  
 DUE1 PYE/PY-KTP-SS  
 Unterlage als Behelfsabdeckung (Nähte geschweißt); Elastomerbitumenbahnen  
 kaltelastischklebend mit Kombinationssträgerlage DUE1 PYE-KTG-KSP-3,5  
 nach SächsBO, einschl. Dampfdruckausgleichsschicht  
 Gefälledämmung aus EPS 035 DAA dh 2%,  
 Grunddämmung aus EPS 035 DAA dh  
 Bitumen-Schweißbahn als Dampfsperre und Behelfsabdeckung, sd mind. 1500mm  
 einschl. Trenn- und Ausgleichsschicht,  
 Bitumen-Voranstrich  
 60-190 mm  
 40 mm  
 10 mm  
 gesamt: 230-360 mm  
 200 mm  
 Stahlbetondecke, Sichtbeton



Schnitt A-A



Schnitt C-C

**LEGENDE**

	Bestand		Planung Freianlagen (schematisch)
	Abbruch		Planung HLSE / Dachentwässerung
	Neubau		Planung Eit
	Stahlbeton		Bodenschilz
	Stahlbeton-Fertigteil		Bodendurchbruch
	Beton unbewehrt		Dekendurchbruch
	Mauerwerk Planziegel, RDKI 0,75, Lambda 0,12W/mK, Dki 12, F90-A		Wandschilz
	Mauerwerk Planziegel, RDKI 1,2, Lambda 0,5W/mK, Dki 12, F90-A		Wanddurchbruch
	Ziegeldecke		ABKÜRZUNGEN
	Mauerwerk Kalksandstein	OK FFB	Oberkante Fertigfußboden
	Trockenbau	OK FFB	Oberkante Rohfußboden
	Brandschutzbauplatte	BRH	Brüstungshöhe
	Holzwerkstoffplatte	HKV	Heizkreisverteiler
	Dämmung XPS	T30 RS	Brandschutzanforderung Tür feuerhemmend, rauchdicht, selbstschließend
	Dämmung EPS	T30 SS, DS	Brandschutzanforderung Tür feuerhemmend, dicht- und selbstschließend
	Dämmung PUR		
	Dämmung Mineralwolle Schmelzpunkt > 1000°C		
	Fliessenbelag		
	Beton-Recycling		
	Auffüllung Boden verdichtet		
	Untersicht Spannbetonplatten		
	Unterhangdecke		
	Dachbegrenzung extensiv		
	Abdichtung bahnenförmig		
	Abdichtung flüssig		

DE TÜRCHEN UND BRÜSTUNGSZEICHEN BEZIEHEN SICH AUF OK FFB.  
 DIE HIERFÜR GELTEN NUR IN ZUSAMMENHANG MIT DER GEMEINEN TRÄGERPLANUNG UND PLANEN DER FACHPLÄNE.  
 ALLE PLÄNE UND HÖHNANGABEN SIND VOR BAUBEGINN EIGENVERANTWORTLICH VON DER AUSFÜHRENDE FIRMA ZU PRÜFEN.  
 ÄNDERUNGEN SIND UNTER DENDE DER PLANANGABEN ZU MELDEN.  
 HÖHNANGABEN NUR ZU ÜBERSICHT - KEIN ANSCHLUSSEPLAN!  
 NIMMER: BESTAND + FERTIGSTANDE; NEUPLANUNGEN + HOHNANGABEN

INDEX	DATUM	AUSGEGEBEN AN	INDEX	DATUM	AUSGEGEBEN AN

INDEX	ÄNDERUNG/ ERGÄNZUNG	DATUM	NAME

LAGE-HÖHNENSYSTEM  
 DHHN 2016: 0,00 = 467,16 m ü. NHN = OK FFB EG

LEGESCHAFT / BAUWERK-BALKKÖRPER FLURSTÜCK  
 Hauptstraße 127 110/2  
 09599 Freiberg OT Zug

MAGNANME  
 Ortszentrum Zug / Ortsfeuerwehr Zug

PLANNHALT  
 -Bauberschnitt 1-  
 Schnitte A-A und C-C

PLANSTAND 1189 x 594 mm  
 Ausführungsplanung PHASE 4 MAßSTAB 1:50

PLANNUMMER 530-BA1  
 CODIERUNG PLANNHALT

BEARBEITET/ GEZEICHNET PLANDATUM 24.10.2022  
 UNTERSCHRIFT PROJEKTRN 20-17

FACHPLANNER BEARBEITET/ GEZEICHNET PLANDATUM  
 UNTERSCHRIFT

BAUHERR  
 Stadt Freiberg, Hochbau- und Liegenschaftsam

Obermarkt 24  
 09599 Freiberg  
 Tel: 03731 279411

Anlage zum Leistungsverzeichnis  
 kein Ausführungsplan, nur nachrichtlich