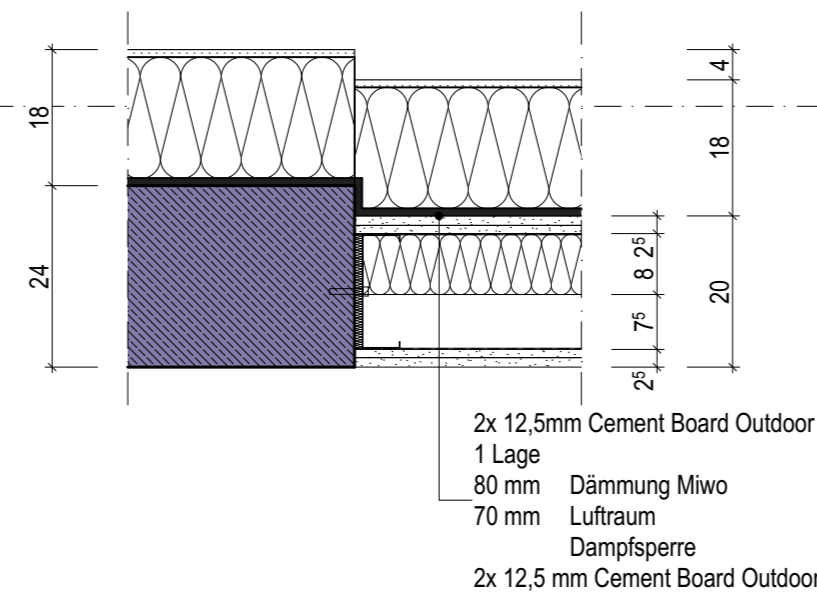




viertseitiger Anschluss an Massivbauteile
Füllung Einbauöffnung Raum 119
M 1:10



Info

Der Entwurf ist geistiges Eigentum des Planers und urheberrechtlich geschützt. Vervielfältigungen und Weitergabe an Dritte erfolgt nur mit ausdrücklicher Genehmigung des Planverfassers. Bei Mißbrauch bleiben rechtliche Schritte vorbehalten. Alle Maße sind vom Unternehmer am Bau verantwortlich zu prüfen. Bei Unstimmigkeiten ist unverzüglich die Bauleitung zu informieren. Für die Verwendung von DWG-Dateien ist die Formatierung und Darstellung der zugehörigen PDF-Datei maßgebend.

Darstellung

- verdeckte Kante
- über der Schnittebene
- Achse
- Bautel. F30
- Bautel. F90
- Brandwand
- Detailmarker
- Wandfliesen, 60 x 30 cm
- Sockelfliesen/ -leiste

Materialien

- Stahlbeton
- Beton, unbewehrt
- KS-Mauerwerk RDK 2.0
- Metalldämmung

Ausparungen Einbauelemente

- Boden durchbruch (LB)
- Deckendurchbruch (LB)
- Wandschlitze (BT)
- Wanddurchbruch (LB)
- Bodeneinlauf

Höhenkoten

- OK Fertig
- OK / UK Roh

Türen / Fenster

- Txx Feuerschutzür, Feuerwiderstandsklasse
- BRH Brüstungshöhe
- RS Rauchschutztür
- DK1 10005
- DS dichtschiessend

Abkürzungen

- FFB Fertigfußboden
- RF Raumfläche
- RU Raumumfang
- RBH Raumhöhe Rohbau
- LRH lichte Raumhöhe
- OK/UK Ober-/Unterkannte
- S Sanitär
- WM Waschmaschine
- STG Stiegegang
- BRH Brüstungshöhe
- IT-xx Inventar
- F-xx Fenster
- FE-xx Fassadenelement
- B-xx Bodenbelag
- WD Wanddurchbruch
- RR Regenrinne
- DE Dachentlauf
- BE Bodeneinlauf
- IW Innenwand
- ISW Installationswand
- HKV Heizkörperventilator
- RWA Rauch- und Wärmeabzuganlage

Hinweise

Die Raumhöhen beziehen sich auf den Fertigfußboden.
Die Raumflächen (RF) und der Raumumfang (RU) beinhalten zusätzlich die zum Raum dazugehörigen Türnischen.

Innenwände

IW-01 Gipskarton-Montagewand, raumbuch, imprägniert
Ausführung: d= 10,0 cm, raumbuch, imprägniert
Ständerprofile: UWICW 500,6 mm, a s 62,5 cm
Bekleidung: d= je 12,5 mm, beidseitig jeweils 2x GKB-Platten
Dämmung: d= 40 mm Miwo-Dämmung, nach DIN EN 13162, WLG 040

IW-02a Gipskarton-Montagewand, raumbuch
Ausführung: d= 12,5 cm, raumbuch
Ständerprofile: UWICW 750,6 mm, a s 62,5 cm
Bekleidung: d= je 12,5 mm, beidseitig jeweils 2x GKB-Platten
Dämmung: d= 60 mm Miwo-Dämmung, nach DIN EN 13162, WLG 040

IW-03a Gipskarton-Montagewand, raumbuch
Ausführung: d= 15,0 cm, raumbuch
Ständerprofile: UWICW 1000,6 mm, a s 62,5 cm
Bekleidung: d= je 12,5 mm, beidseitig jeweils 2x GKB-Platten
Dämmung: d= 80 mm Miwo-Dämmung, nach DIN EN 13162, WLG 040

IW-04 Doppelständerwand, verlascht, imprägniert
Ausführung: d= 30,0 cm, raumbuch, imprägniert
Ständerprofile: UWICW 500,6 mm, a s 62,5 cm; C3-Profil im Duschbereich
Bekleidung: d= je 12,5 mm, 2x GKB-Platten + 2x Cement Board im Duschbereich
Dämmung: d= 40 mm Miwo-Dämmung, nach DIN EN 13162, WLG 040

IW-05 Trennwand F30, Cement Board Outdoor
Ausführung: d= 20,0 cm, Füllung Einbringöffnung, außen WDVS
Ständerprofile: AW-Fassadenprofil 150, a s 62,5 cm
Bekleidung: d= je 12,5 mm, beidseitig jeweils 2x Cement Board Outdoor
Dämmung: d= 80 mm Miwo-Dämmung, Rohdicke mind. 15 kg/m³; Randanschlussprofile umlaufend mit Miwo-Dämmstreifen hinterlegt

Installationswände

ISW-01a Installationswand, raumbuch, bestbelegbar
Ausführung: Wandabstand s 135 mm, raumbuch
Ständerprofile: UWICW 1000,6 mm, a s 62,5 cm
Dämmung: d= 12,5 mm, 2x GKB-Platten
Dämmung: d= 80 mm Miwo-Dämmung, nach DIN EN 13162, WLG 040

ISW-01b Installationswand, raumbuch, imprägniert, bestbelegbar
Ausführung: Wandabstand s 135 mm, raumbuch, imprägniert
Ständerprofile: UWICW 1000,6 mm, a s 62,5 cm
Bekleidung: d= je 12,5 mm, 2x GKB-Platten
Dämmung: d= 80 mm Miwo-Dämmung, nach DIN EN 13162, WLG 040

Brandschutzverankerung an Decke, I90, 3-seitig, b x h = 400 x 300 mm

VORABZUG
Plan dient zur Orientierung
Kalkulationsgrundlage ist das Leistungsverzeichnis

LV 18.12.2024 Erster Ausgabestand

Index Datum Änderung

Norden Übersicht

OK Atika = +9,097 = 614,947 m ü. DHHN2016
OK FFB EG = +0,000 = 605,85 m ü. DHHN2016

Projekt

Neubau Straßenmeisterei Henzebank - Teilobjekt Kompaktmeisterei

An der Henzebank 20
09429 Wolkenstein/ Henzebank

Auftraggeber

Landratsamt Erzgebirgskreis - Referat Straßen

Paulus - Jenius - Str. 24
09456 Annaberg-Buchholz

Entwurfsverfasser

Datum, Unterschrift FREIGABE ERTEILT

Planinhalt

Grundriss Obergeschoss Büro Maßstab 1:50, 1:10

Plannummer 211326_AR_5_G-OG-Büro Index -

Planstand Ausführungsplanung Projektnr. 211326

Planung entb. gezd. gepz. Größe 970 x 590

