

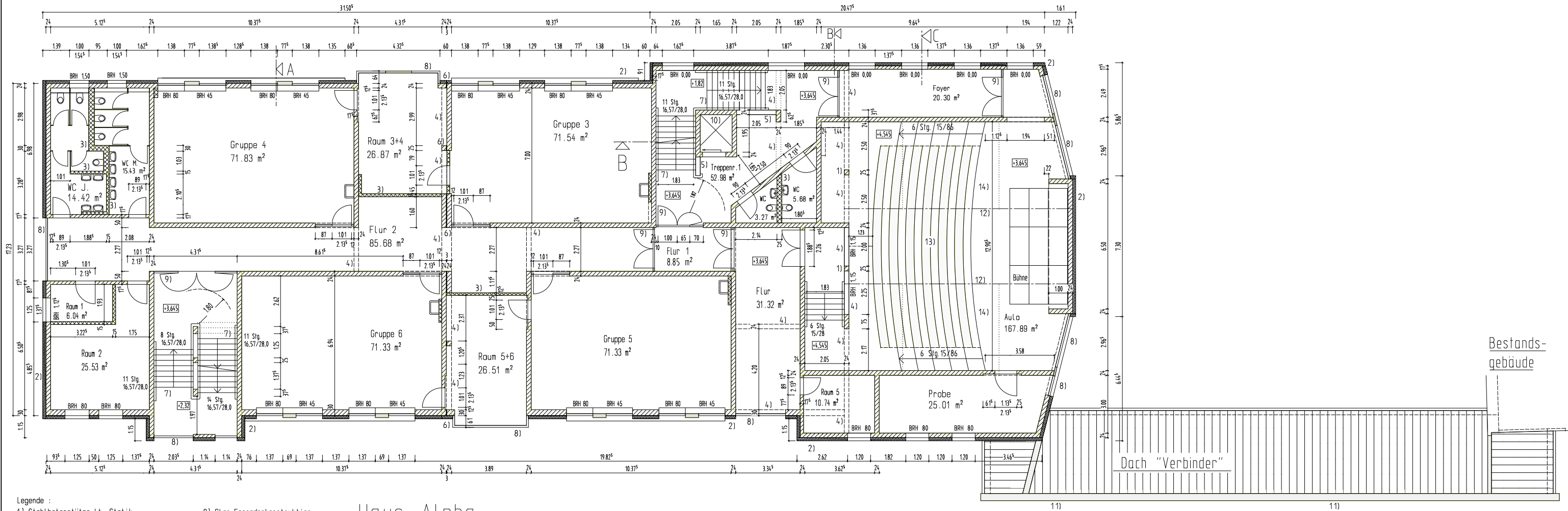
1495 / 18

- Legende:
- 1) Stahlbetonstütze lt. Statik
 - 2) Kalksandsteinmauerwerk mit WDVS-Fassade
 - 3) Ständerwand Trockenbau
 - 4) Unterzug Stahlbeton lt. Statik
 - 5) GK-Verkofferung an Geschosdecke
 - 6) Dehnfuge
 - 7) Stahlbetontreppenlauf lt. Statik
 - 8) Rampe
 - 9) Alu-Glas-Türkonstruktion
 - 10) Aufzug
 - 11) Brandwand mit Brandschutztür
 - 12) Oberbauung im 1. OG
 - 13) Grundstücksgrenze
 - 14) GK-Verkofferung
 - 15) Brüstungsmauerwerk



Haus Alpha

Bauherr: Monessoriverein Annaberg e.V.
 Baustelle:
 Robert Blum Str. 27A in 09456 Annaberg-B.



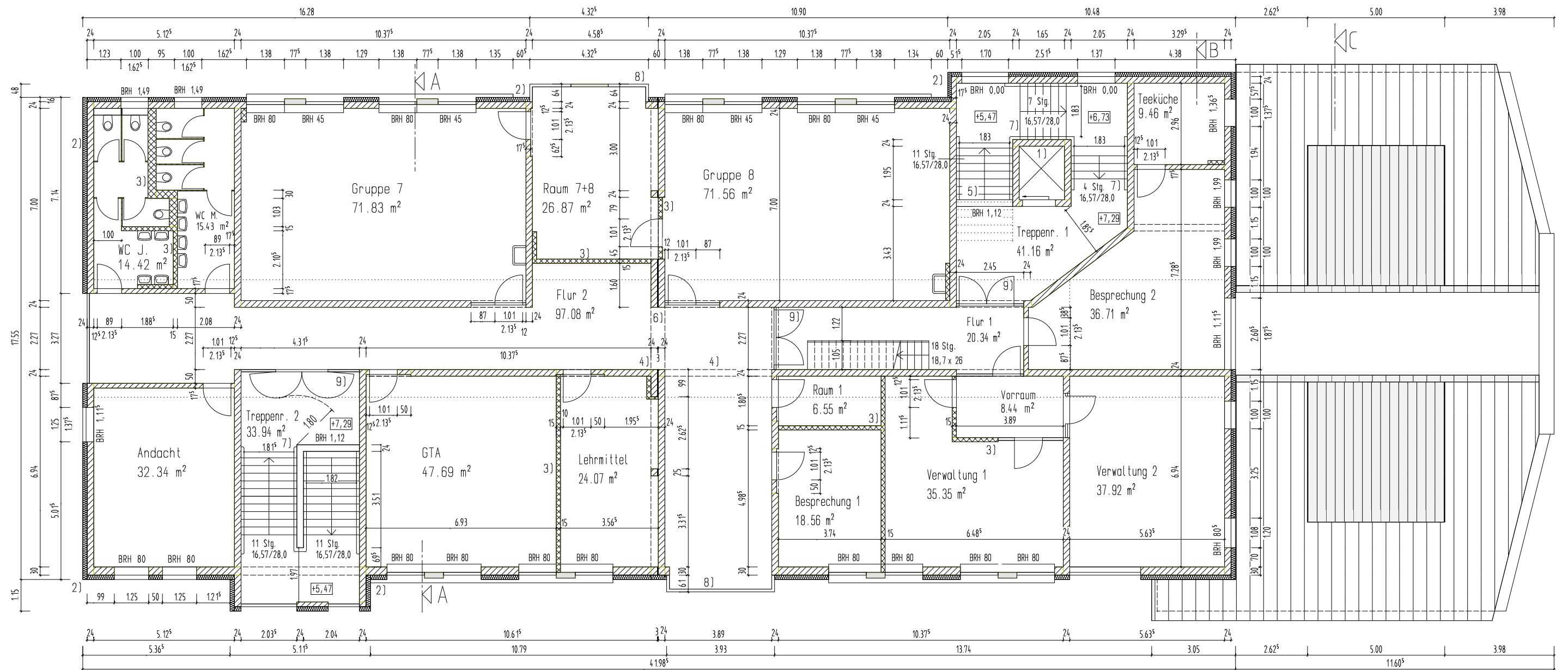
- Legende :
- | | |
|--|------------------------------|
| 1) Stahlbetonstütze lt. Statik | 8) Glas-Fassadenkonstruktion |
| 2) Kalksandsteinmauerwerk mit WDVS-Fassade | 9) Alu-Glas-Türkonstruktion |
| 3) Ständerwand Trockenbau | 10) Aufzug |
| 4) Unterzug Stahlbeton lt. Statik | 11) Brandwand |
| 5) Brüstungsmauerwerk | 12) Dachbinder lt. Statik |
| 6) Dehnfuge | 13) Hörsaalbestuhlung |
| 7) Stahlbetontreppenlauf lt. Statik | 14) Oberlicht in Dachgaube |

Haus Alpha



1. OBERGESCHOSS

Bauherr: Monessoriverein Annaberg e.V.
 Baustelle:
 Robert Blum Str. 27A in 09456 Annaberg-B.



Legende :

- 1) Aufzug
- 2) Kalksandsteinmauerwerk mit WDVS-Fassade
- 3) Ständerwand Trockenbau
- 4) Unterzug Stahlbeton lt. Statik
- 5) Brüstungsmauerwerk
- 6) Dehnfuge
- 7) Stahlbetontreppenlauf lt. Statik
- 8) Glas-Fassadenkonstruktion
- 9) Alu-Glas-Türkonstruktion

Haus Alpha

2. OBERGESCHOSS



Bauherr: Monessoriverein Annaberg e.V.

Baustelle:

Robert Blum Str. 27A in 09456 Annaberg-B.