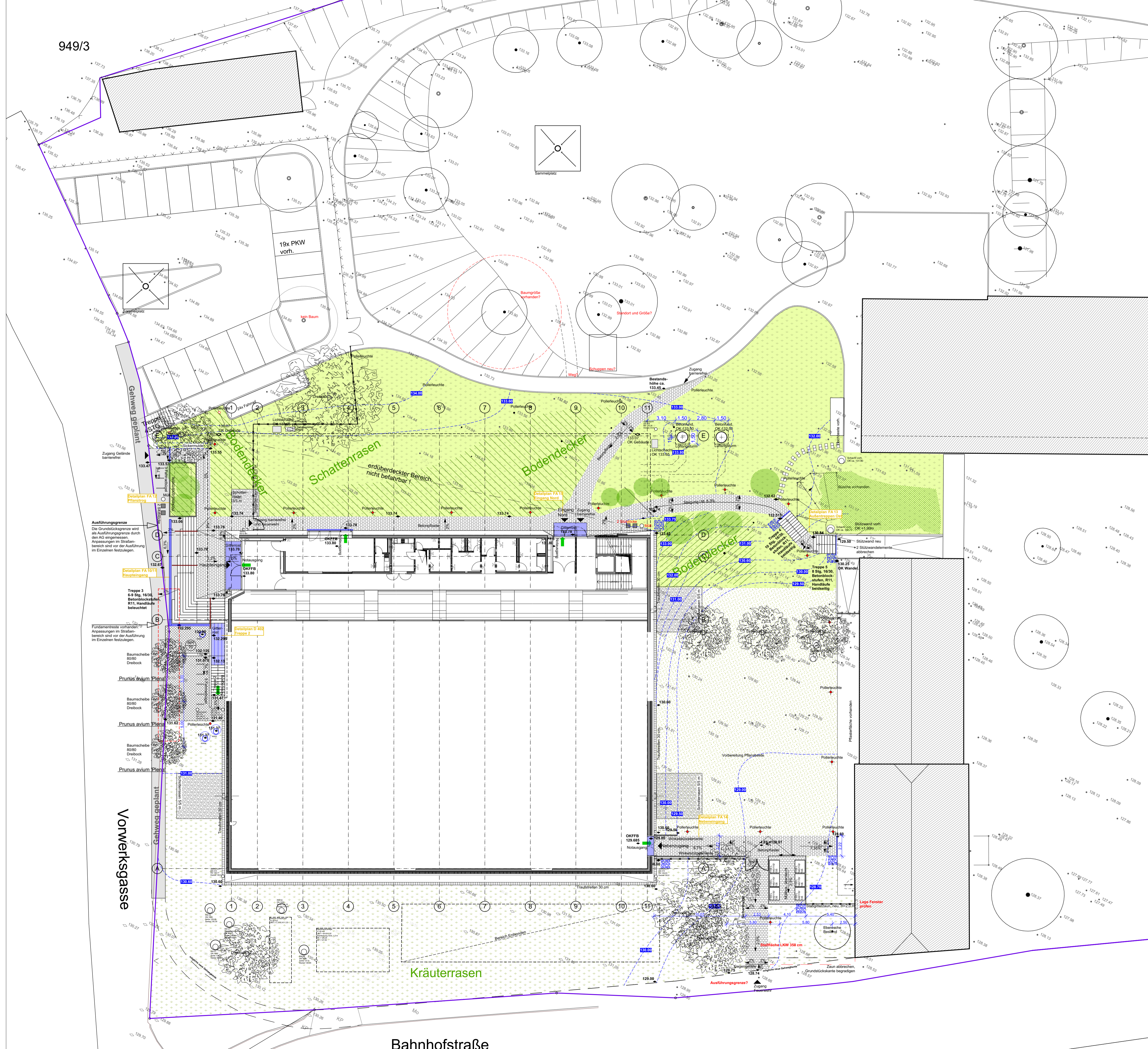


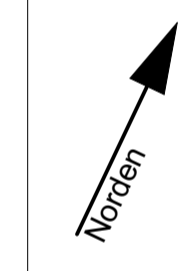
949/3



Legende

- Gebäude und Grenzen**
 - Flurstücksgrenze
 - Gebäude Bestand
- Befestigte Flächen**
 - Betonsteinpflaster öffentlich
 - Betonsteinpflaster
 - Rasenfugenpflaster
 - Traufstreifen Betonsteinpflaster
 - Betontrittplatten
 - Winkelsstützwand
- Vegetationsflächen**
 - Rasen
 - Stauden und Gräser
 - Vorbereitung Vegetationsfläche
 - Schotterterrassen
 - Vorbereitung Gartenfläche / Oberboden
 - Großsträucher - Neupflanzung
 - Baum Bestand
 - Baum Neupflanzung
- Höhen und Entwässerung**
 - 130.30 Geländehöhe neu
 - 130.30 Geländehöhe Bestand
 - 130.30 Geländehöhe Bestand
 - 131.00 Höhenlinie
 - 3‰ Gefälle Flächenentwässerung
 - Entwässerungsrinne neu, Punktentlauf
 - RW-Grundleitung
 - Entwässerungsschacht neu
 - Entwässerungsschacht Bestand
 - Sauberlaufzone mit Ablauf/Versickerung
 - Gitterrost
 - Sickerpackung
- Beleuchtung**
 - Pollerleuchte Bestand
 - Pollerleuchte neu, wie Bestand
 - Handlaufbeleuchtung

- Ausstattungs-elemente**
 - Zaun neu
 - Fahrradbügel
 - Betonstein-element
 - Müllbehälter, fest



Höhenbezug
± 0,00 = 133,80 ü. NHN

Index	Änderung	Datum	Gez.

Auftraggeber Stadtverwaltung Oschatz Neumarkt 1 04758 Oschatz	Projekt 3-Feldsporthalle Oschatz Bahnhofstraße 1 04758 Oschatz
Architekten koordiniert mit Fachplaner Statik: [Name] Entwurf: [Name] HLS: [Name] Bauphysik: [Name]	Tel.: []
Darstellung Lageplan Freianlage	Darstellungsphase 5 - Ausführungsplanung
Maßstab 1:200	Datum 19.11.2024
Gez. SH OZ	Bl-Nr. FA 01

Kein Ausführungsplan!
Nur als Anlage zum LV.