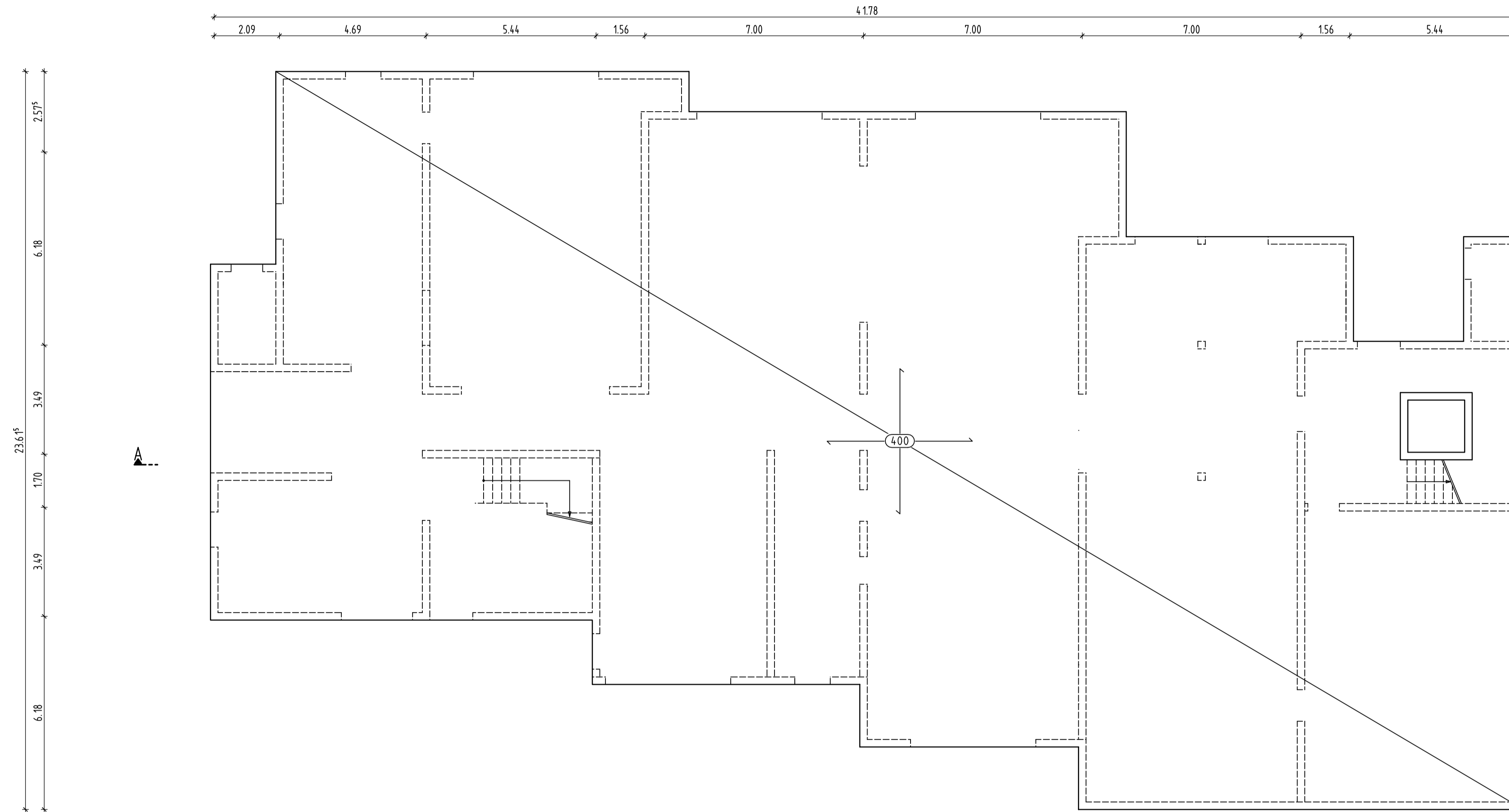


# Positionsplan Gründung



Position	Bauteil	Material	Querschnitt
(400)	Badenplatte	C25/30, XC2, WU	h = 40cm

Der tragfähige Boden ist entsprechend Bodenputachten zu verdichten. Dabei ist ersetzter Boden bis zu einem Verdichtungsgrad von mind. 98% der einfachen Proctordichte zu verdichten und entsprechende Verdichtungskontrollen nachzuweisen.

## Legende:

- Stahlbeton C25/30 (Schnitt/Ansicht)
- aufgehend Stahlbeton
- Mauerwerk KS-P 20-2,0; Dünnbettmörtel; tragend (Schnitt/Ansicht)
- Mauerwerk KS-P 20-2,0; Dünnbettmörtel; nicht tragend
- NH C24 falls nicht anders angegeben

Änderungen zum vorhergehenden Planstand Stand: 26.07.2024

e			
d			
c			
b			
a			
Index	Änderung	Bearbeiter	Datum

<b>m+</b>	Ingenieurbüro für Tragwerksplanung Dr.-Ing. Christian Müller GmbH Windscheidstraße 12, 10627 Berlin, Tel. 030 / 323 016 66		
	Bauherr: Ev. Kirchenverband für Kindertageseinrichtungen Berlin Mitte-Ward, Händelallee 22, 10557 Berlin		
Bauvorhaben: Neubau einer Kindertagesstätte, Elchdamm 217, 13503 Berlin			
Plan: Positionsplan GR			
Erstellt am 26.07.2024	Gerechnet E. Beringmeier	Maßstab	Auftrags-Nr. 19 11
			Plan-Nr. P-BP-4