

Legende

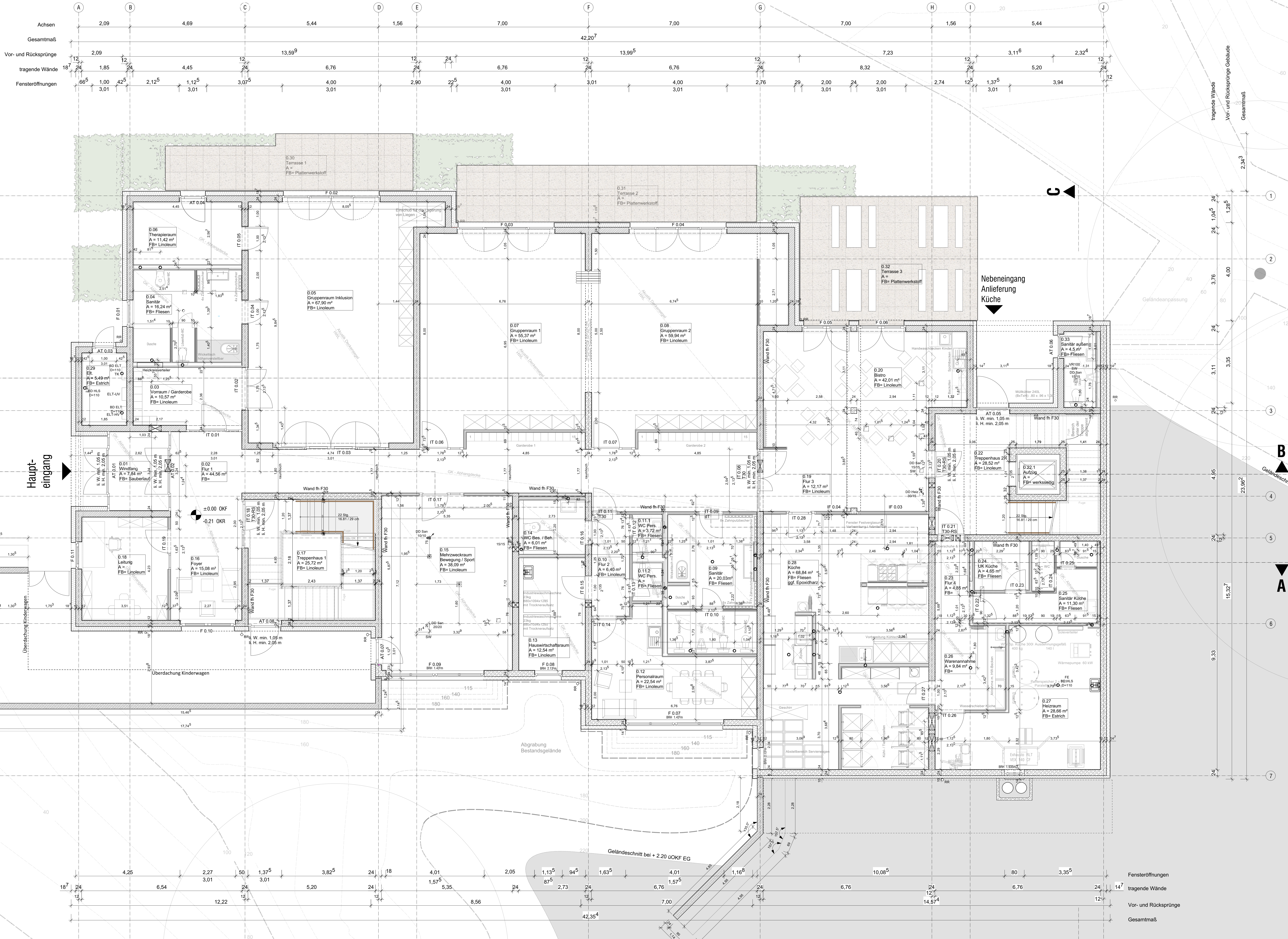
Bauteile, Symbole und Abkürzungen

Allgemein	WEH Wohnungseinheit	BW Brandwand
GEH Gewerbehöhe	BRH Brüstungshöhe	WT Wohnstiegenwand
IK/AK Innen-/Außenkante	OK/UK Ober-/Unterkante	RWA Rauch- und Wärmehaube
OK/UK Ober-/Unterkante	VK Vorderkante	DL Oberlicht
LRH lichte Raumhöhe	UR Unterzug	WDVS Wärmedämmverbundsystem
MW Mauerwerk	AW Außenwand	TS / FS Türsturz / Fenstersturz
TO / FO Türöffnung / Fensteröffnung		TH Treppenhaus
		TW Treppenwand
		DLE Dachlängfenster
		TB Trockenbau
		AHD Abhangdecke

Raumstempel	EG EG (Geschossraumnummer)	Wohnen	Wohnen
Wohnen	Wohnen	A=	Raumfläche
EG-Bühne	EG-Bühne	A=	Raumfläche
		Fb=	Art des Fußbodens

Brandschutz	RB Feuerbeständig	dfl schwerentflammbar
Rb	feuerbeständig	dis dicht- und selbstschließend
RB	feuerbeständig	ra rauch- und selbstschließend
Rb	feuerbeständig	rw rauch- und selbstschließend
Rb	feuerbeständig	rwB rauch- und selbstschließend
Rb	feuerbeständig	wrbB rauch- und selbstschließend
Rb	feuerbeständig	rwB nicht brennend abtropfend
Rb	feuerbeständig	wrbB nicht brennend abtropfend

HLSE	HLSE HLSE	UV Elektro-Unterverteilung
HLSE	HLSE	HA Hausanschluss
HLSE	HLSE	DN Nenndurchmesser
HLSE	HLSE	BA Bodenabfluss
HLSE	HLSE	WD Wanddurchbruch
HLSE	HLSE	DO Deckendurchbruch
HLSE	HLSE	S1 Installationsschacht-Nr.
HLSE	HLSE	IV Elektro-Unterverteilung
HLSE	HLSE	HA Hausanschluss
HLSE	HLSE	DN Nenndurchmesser
HLSE	HLSE	BA Bodenabfluss
HLSE	HLSE	WD Wanddurchbruch
HLSE	HLSE	DO Deckendurchbruch
HLSE	HLSE	S1 Installationsschacht-Nr.



Bauteile, Darstellung Werkplanung M1:50

Abbruch	Trockenbau
Erdbereich	Estrich
Stahlbeton gem. Stak	Fleisensetlag
Mauerwerk	Abhangende
Deckendurchbruch / Inst.-Schacht	Holzstütze
Wanddurchbruch	Stahlprofile

Bauteile, Darstellung Detailplanung M1:20 / M1:10 / M1:5

Bestands-Mauerwerk	Dämmung, mineralisch
Abbruch	Dämmung, Hartschaum (EPS, Styrodur)
Stahlbeton gem. Stak	Gipskarton
Mauerwerk	Kies / Schüttung
Putz / Mörtel	Dichtung / dauerelastische Verfugung
Holzwerkstoffplatte (OSB, DWD etc.)	Dampfsperre
	Bauwerksabdichtung

Index

Index	Datum	Erläuterung	Name

Hinweis

Alle Maße sind am Bau zu prüfen! Alle Maße verstehen sich als Rohbaumaße. Maße mit Bezug auf die vorhandenen Bauteile können vor Ort abweichend Unstimmigkeiten sind vor Ausführung mit dem Architekten zu klären! Für Maßfehler haften allein die ausführenden Firmen!

Projekt

Elchdamm 217
13503 Berlin-Heiligensee
Neubau einer Kindertagesstätte



Bauherr + Eigentümer

Evangelischer Kirchenkreisverband für Kindertageseinrichtungen
Berlin Mitte-Nord
Händelallee 22
10557 Berlin

vertreten durch

Evangelischer Kirchenkreisverband für Kindertageseinrichtungen
Berlin Mitte-Nord, Frau Kathrin Janert
Händelallee 22
10557 Berlin

Architekt + Generalplaner

Stark+Stüb Architekten
Laußitzer Platz 8a
D-10997 Berlin
Tel.: (030) 232 56 65 0
Fax: (030) 232 56 65 99
E-Mail: mail@starkundstueb.de

Planungsphase + Planmatt

Ausführungsplanung
Grundriss Erdgeschoss

Erstellt:	04.06.2024	Plan-Nr.:	525 AP EG
Mitgestalt:	St+St	Hinweis:	VORABZUG
Format:	A3 (DIN A3)		
Projektor:	St+St		
Datum:	02.06.24		
Stark / gepfl.	m / n		

