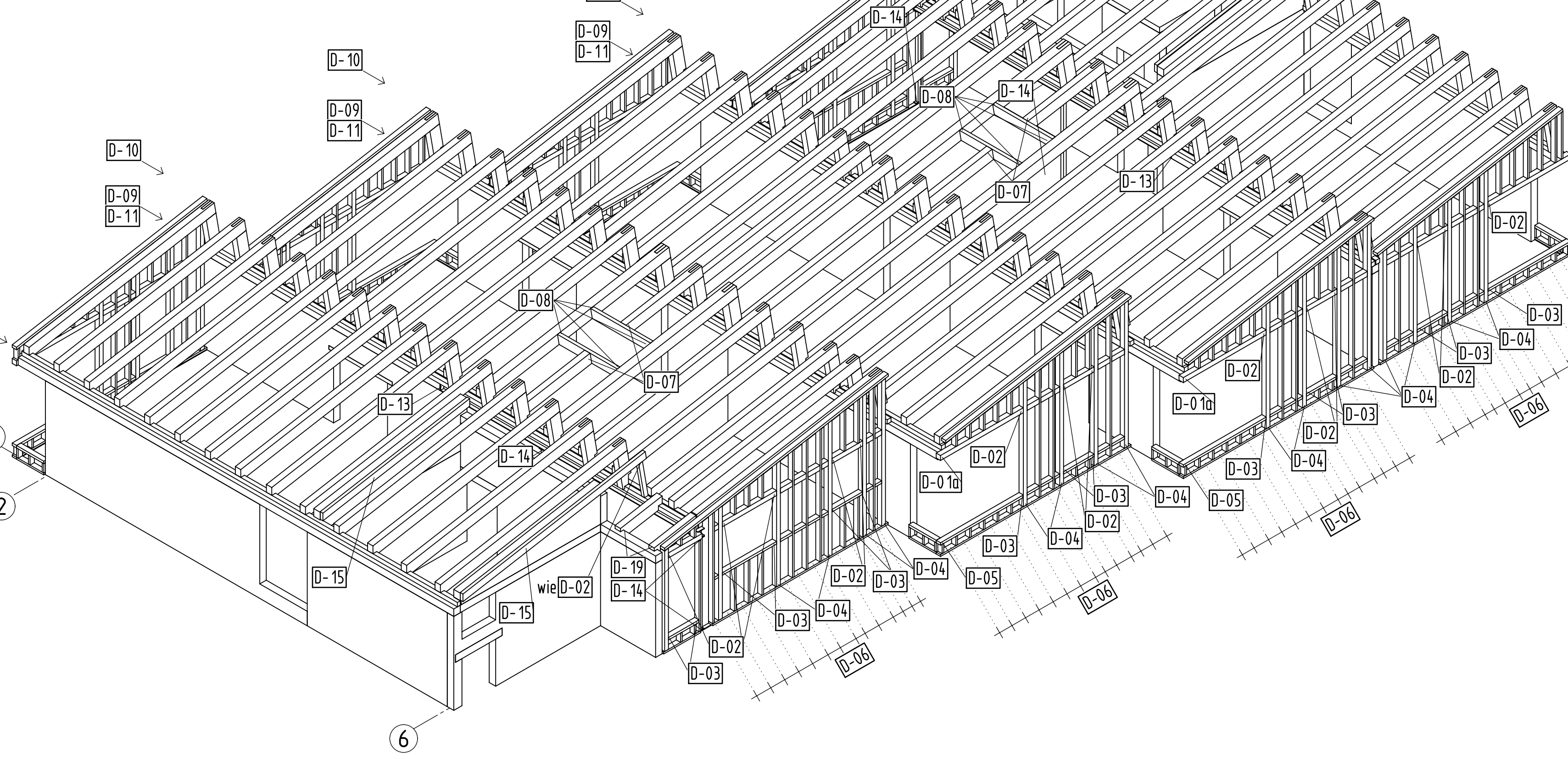
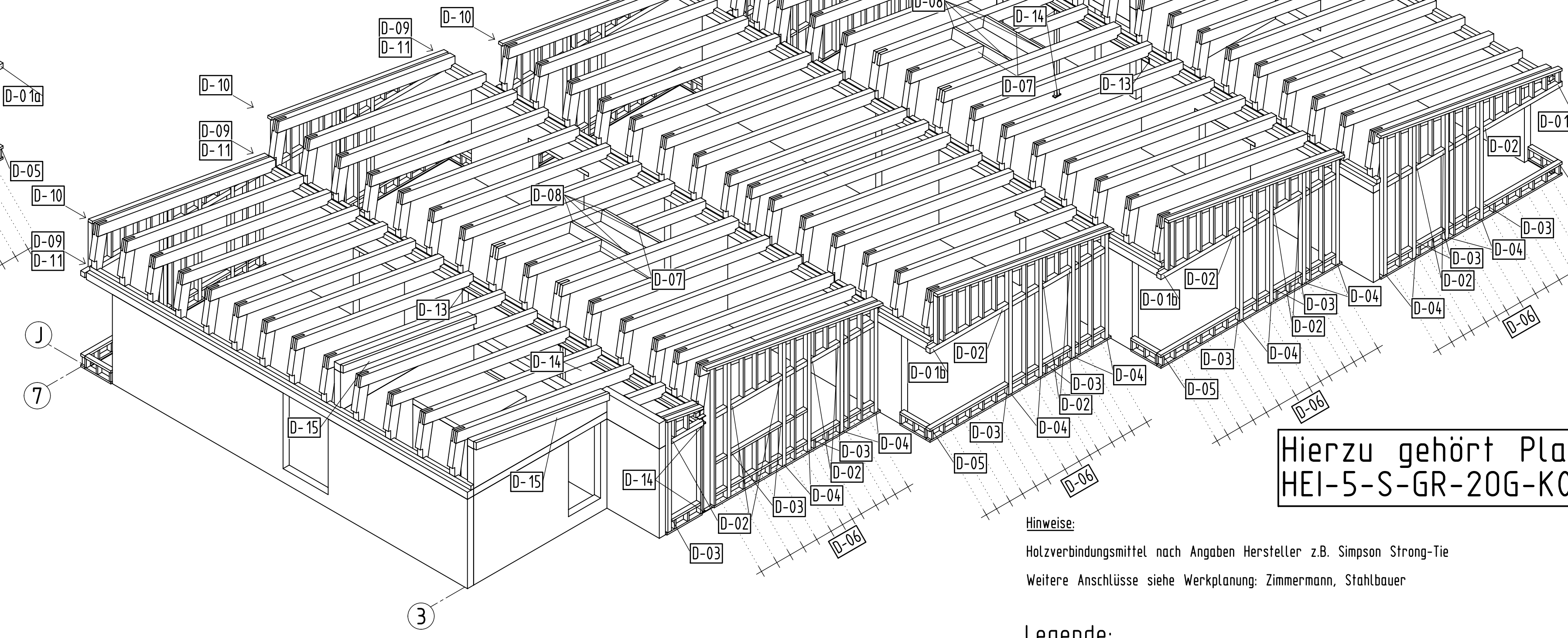


3D-Model Dachgeschoss zur Übersicht - Süd-West-Ansicht



3D-Model Dachgeschoss zur Übersicht - Nord-Ost-Ansicht



Hierzu gehört Plan: HEI-5-S-GR-20G-K01

Hinweise:
Holzverbindungen nach Angaben Hersteller z.B. Simpson Strong-Tie
Weitere Anschlüsse siehe Werkplanung; Zimmermann, Stahlbauer

- Legende:**
- Stahlbeton C25/30 Wände, Decken, Unterzüge (Schnitt/ Ansicht)
 - Stahlbeton C25/30WU erdberührte Außenwände, Bodenplatte
 - aufgehend Stahlbeton
 - Beton (unbewehrt) C 16/20
 - Fertigteile
 - Mauerwerk KS 20-2.0; Dünnbettmörtel; tragend
 - NH C24 falls nicht anders angegeben

MAS → Maueranschlußschienen
Betonierabschnitte rau ausbilden
Nachbehandlung des Betons nach DIN EN 13670/DIN 1045-3 erforderlich. Die Fugenabdichtung ist nach DIN 18197 und WU-Richtlinie herzustellen. Unter der Bodenplatte und allen Fundamenten ist eine 5cm dicke Sauberkeitsschicht in C 12/15 herzustellen.

Alle Decken sind mit Zentrierleisten auf den Mauerwerksaußenwänden auszuführen

Mauerwerkswände sind mit Stahlbetonwänden verzahnt herzustellen
Mauerwerkswände sind untereinander verzahnt herzustellen
Über Öffnungen im Mauerwerk sind Flachziegelstürze einzubauen, wenn nicht anders angegeben.

Vorhandene Maße sind am Bau zu prüfen. Plan gilt nur in Verbindung mit den Plänen der Architekten, Fachingenieure, Aufzugsplanung, Elementplanung Betonwerk und Werkplanung Holz- und Stahlbau. Einbauelemente nach Angabe Architektentypologie und Hersteller-Richtlinien. Halbfertigkeiten und Einbauelemente Aufzüge siehe Aufzugsplanung. Höhenkote OKFF EG = +0,00m = +38,00m über NNW

Änderungen zum vorhergehenden Planstand

Index	Änderung	Bearbeiter	Datum
g			
f			
e			
d			
c			
b			
a			

Bauverfahren	LPH	Gewerk	Art	Ebene	Nummer	Index	Status
HEI	5	S	D	20G	K02	V	

Projekt: **Neubau KITA Heiligensee**
Elchdamm 217
13503 Berlin-Heiligensee



Bauherr + Eigentümer: **Ev. Kirchenkreisverband für Kinder-tageseinrichtungen Berlin Mitte-Nord**
Händelallee 22
10557 Berlin

Architekt: **Stark + Stüb Architekten**
Am Treptower Park 28-30
12435 Berlin
Tel. 030/ 232 56 00

Tragwerksplanung: **Ingenieurbüro für Tragwerksplanung Dr.-Ing. Christian Müller GmbH**
Windscheidstraße 12
10627 Berlin
Tel. 030/ 323 01 466
www.cmb.de

Planungsphase: **Tragwerksplanung Dachgeschoss Details**

Planort	Konstruktionsplan	Planstand
Erstellt am	13.11.2024	22.11.2024
Bearbeiter	E.Beringmeier	
Gezeichnet	E.Beringmeier	
Auftrags-Nr.	20G K02	
Molstab	1:10	

