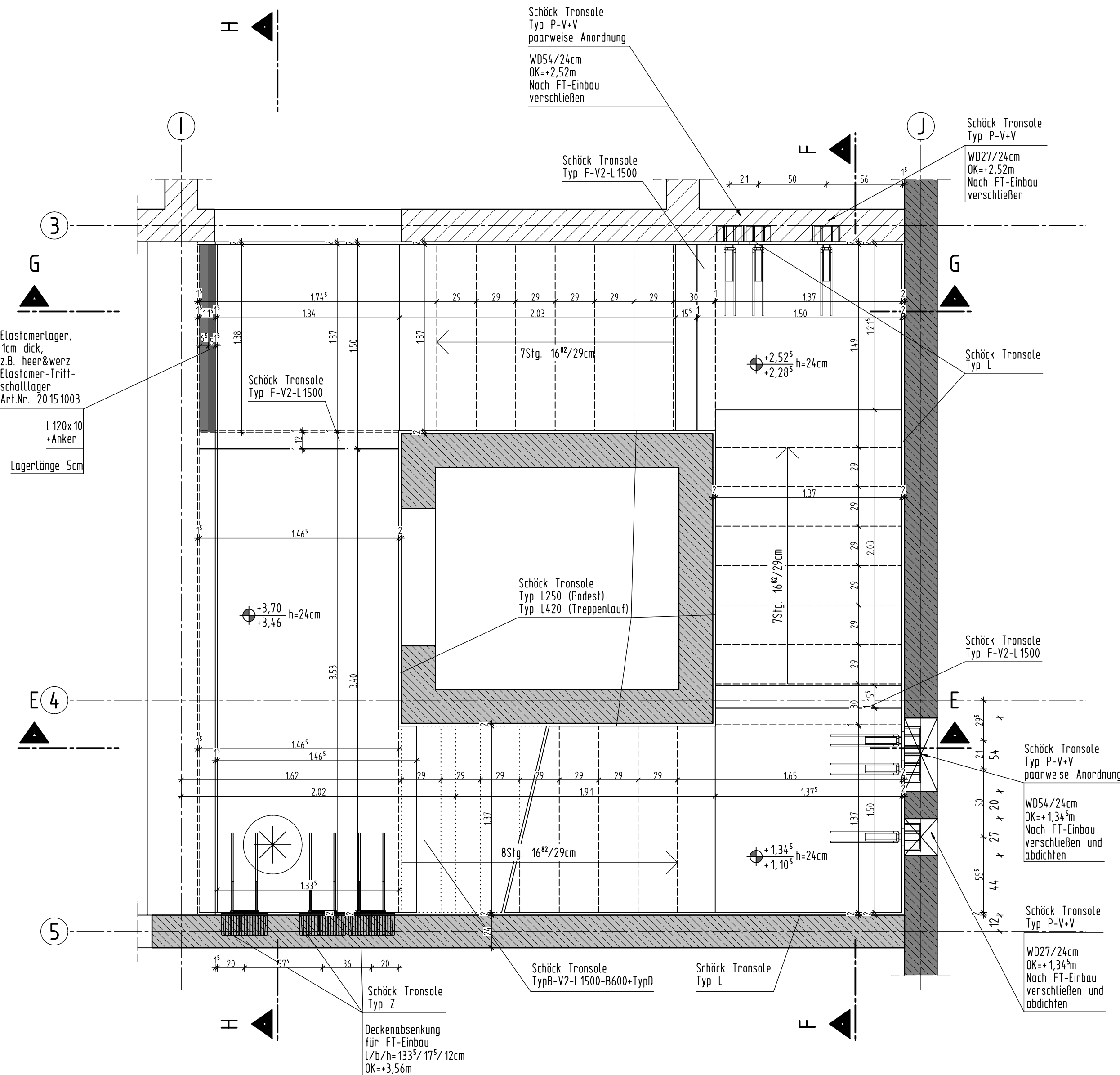
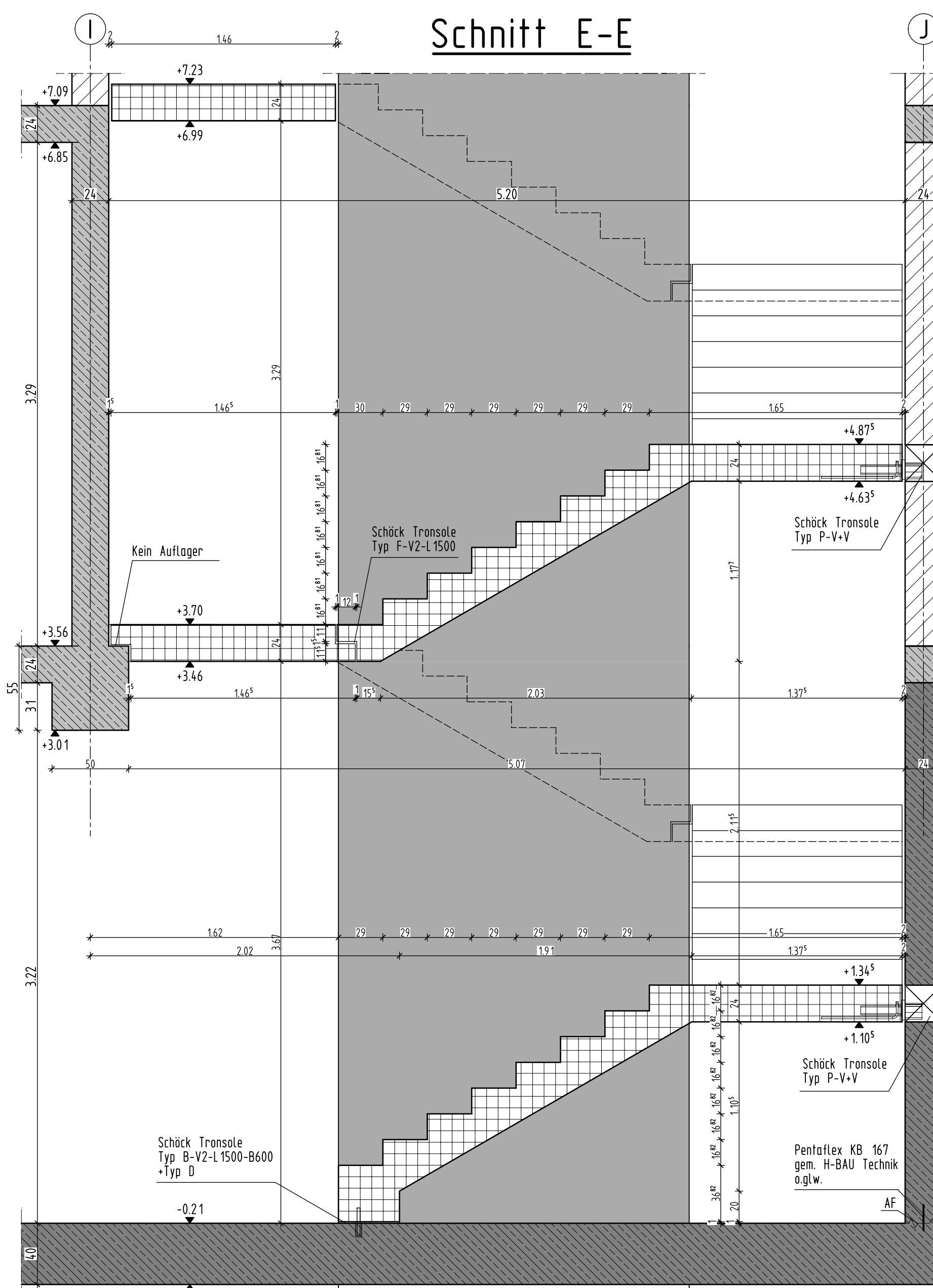


Treppenhaus 2 - Grundrisse und Schnitte

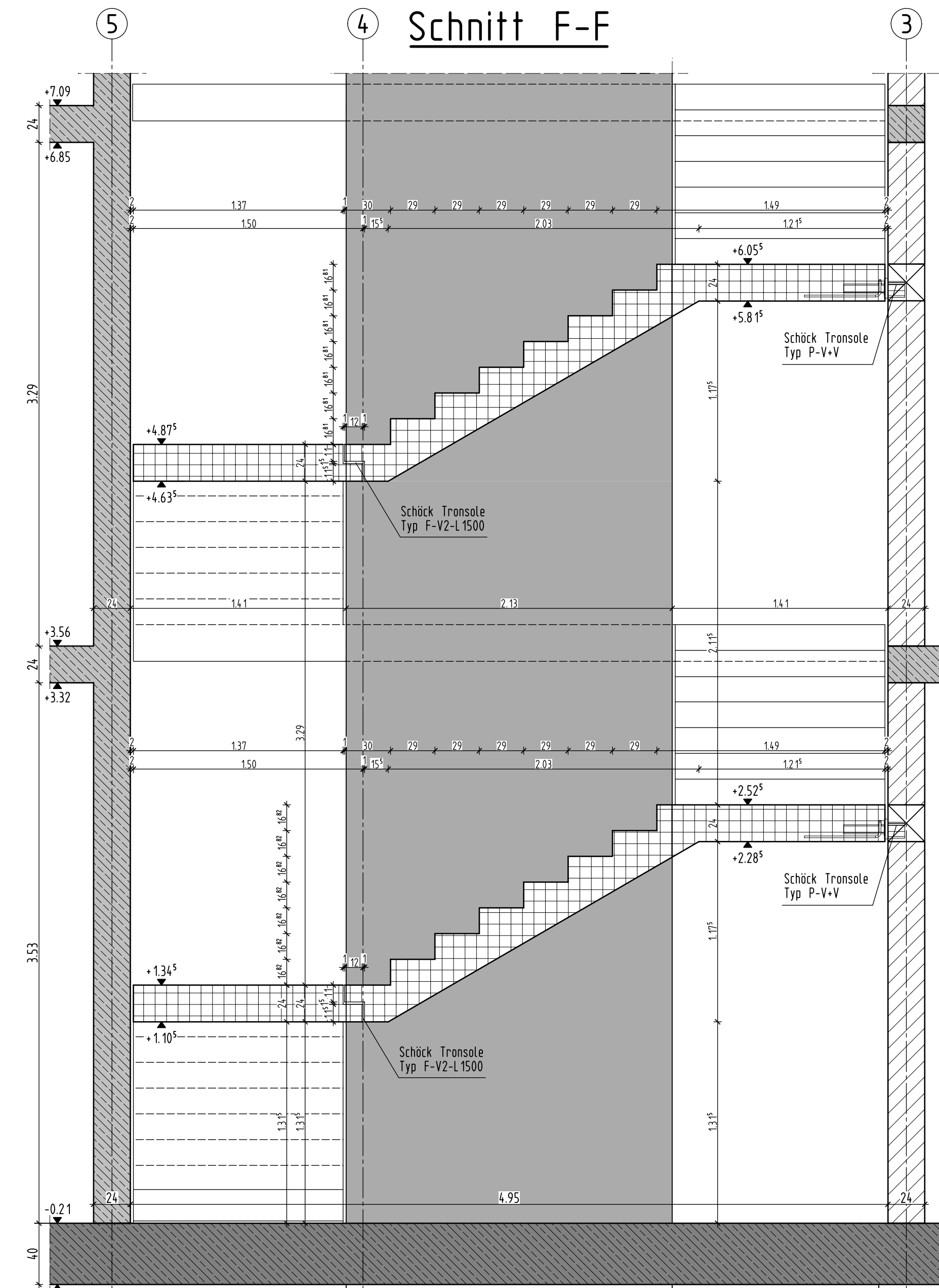
Schnitt von +1,20m bis +3,40m



Schnitt E-E



Schnitt F-F



Bauablauf Einbau FT-Hauptpodest

- FT-Hauptpodest ist nicht nachträglich einbaubar
- bis UK Decke mauern / betonieren
- Decke mit Absenkung betonieren
- FT-Podest einbauen
- weiter mauern / betonieren

Legende:

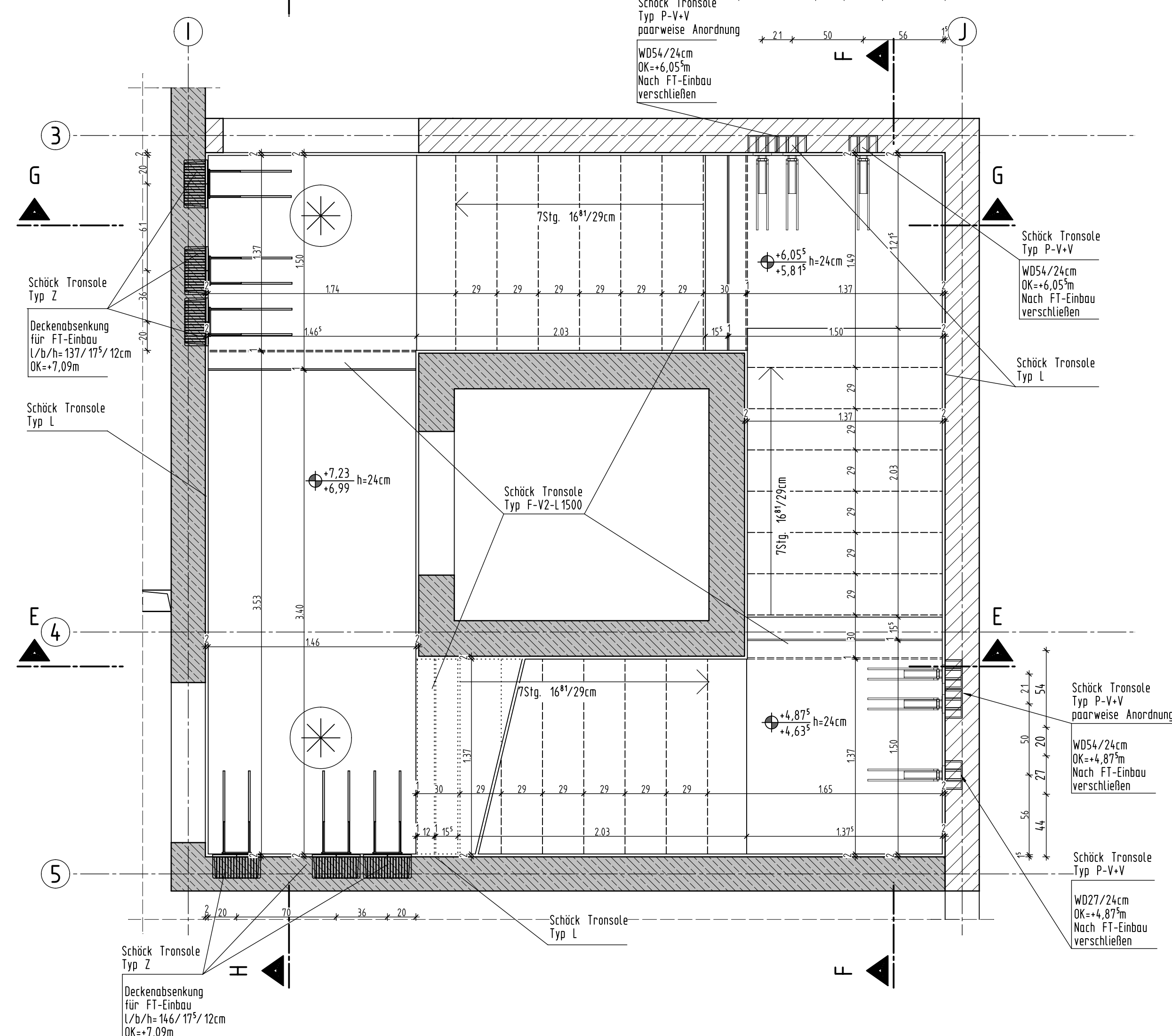
- Stahlbeton C25/30 Wände, Decken, Unterzüge (Schnitt/ Ansicht)
- Stahlbeton C25/30WU erdberührte Außenwände, Bodenplatte
- aufgehend Stahlbeton
- Beton (unbewehrt) C16/20
- Fertigteile
- Mauerwerk KS 20-2.0; Dünnbettmörtel; tragend
- NH C24 falls nicht anders angegeben

MAS → Maueranschlussschienen

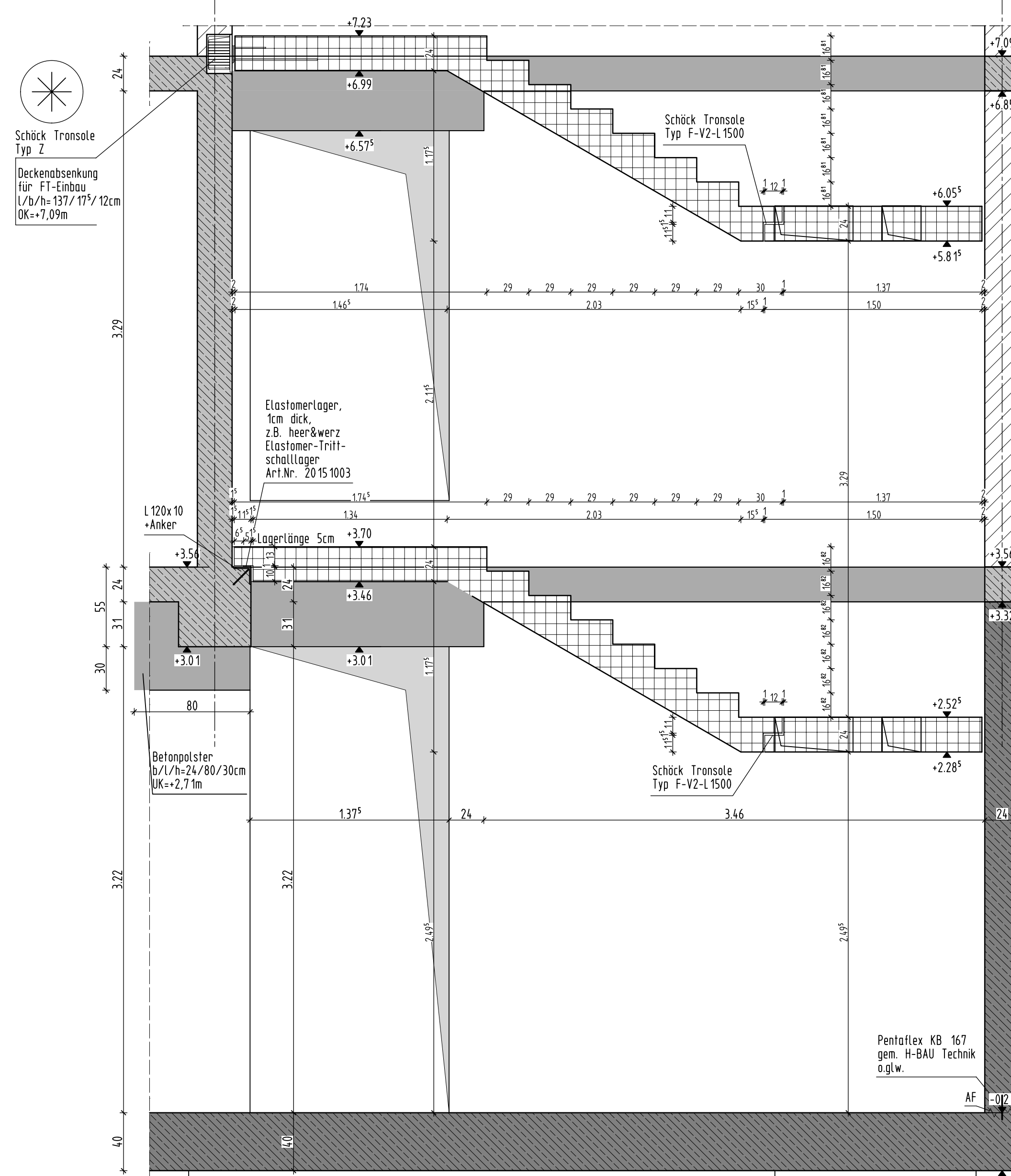
Betonierabschnitte rau ausbilden

Nachbehandlung des Betons nach DIN EN 13670/DIN 1045-3 erforderlich. Die Fugenabdichtung ist nach DIN 18197 und WU-Richtlinie herzustellen. Unter der Bodenplatte und allen Fundamenten ist eine 5cm dicke Sauberkeitsschicht in C12/15 herzustellen.

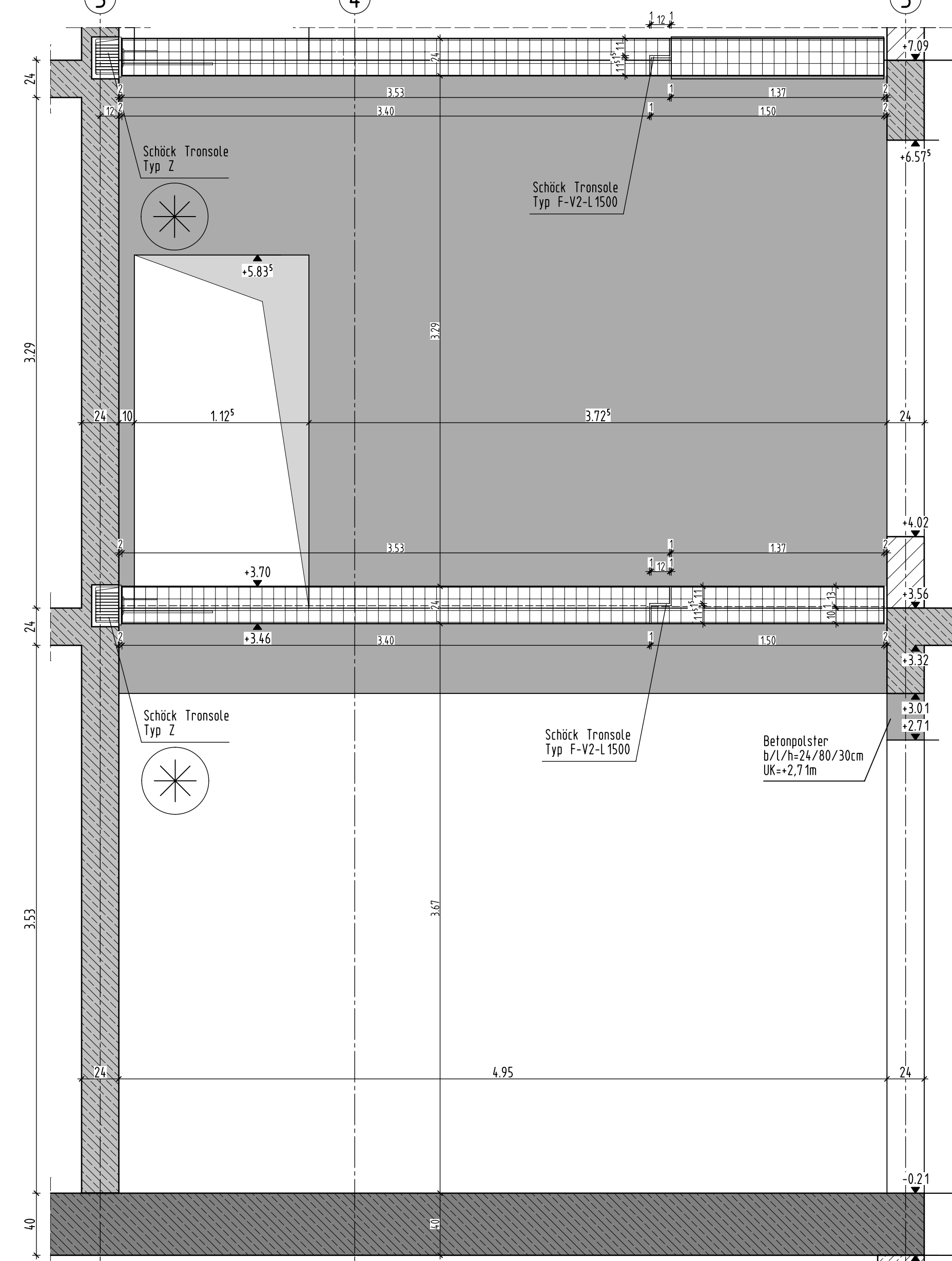
Schnitt von +3,40m bis +6,90m



Schnitt G-G



Schnitt H-H



Alle Decken sind mit Zentrierleisten auf den Mauerwerksaußenwänden auszuführen

Mauerwerkswände sind mit Stahlbetonwänden verzahnt herzustellen! Mauerwerkswände sind untereinander verzahnt herzustellen! Über Öffnungen im Mauerwerk sind Flachziegelstürze einzubauen, wenn nicht anders angegeben.

Vorhandene Maße sind am Bau zu prüfen. Plan gilt nur in Verbindung mit den Plänen der Architekten, Fachingenieure, Aufzugsplanung, Elementplanung Betonwerk und Werkplanung Holz- und Stahlbau. Einbauteile nach Angabe Architektplanung und Hersteller-Richtlinien. Haltschienen und Einbauteile Aufzug siehe Aufzugsplanung. Höhenkote OKFF EG = +0,00m = +38,00m über NNH

Änderungen zum vorhergehenden Planstand

Index	Änderung	Bearbeiter	Datum
g			
f			
e			
d			
c			
b			
a			

Bauvorhaben	LPH	Gewerk	Art	Ebene	Nummer	Index	Status
HEI 5	S	GR	TH2	S04		F	

Projekt:
Neubau KITA Heiligensee
 Elchdamm 217
 13503 Berlin-Heiligensee

Bauherr + Eigentümer:
 Ev. Kirchenkreisverband für Kinder-tageseinrichtungen Berlin Mitte-Nord
 Handelsallee 22
 10557 Berlin

Architekt:
 Stark + Stüb Architekten
 Am Tregtlower Park 28-30
 12435 Berlin
 Tel. 030/ 232 56 65 00
 29.10.2024

Tragwerksplanung:
 Ingenieurbüro für Tragwerksplanung
 Dr.-Ing. Christian Müller GmbH
 Windscheidsstraße 12
 10627 Berlin
 Tel. 030/ 323 01 666
 www.cmb.de

Planungsphase:
 Ausführungsplanung
 Treppenhaus

Planort:
 Schalplan

Plannummer:
 TH2 S04

Planstand:
 29.10.2024

Erstellt am:
 23.10.2024

Bearbeiter:
 E.Beringmeier

Gezeichnet:
 E.Beringmeier

Auftrags-Nr.:
 1911

Mößstab:
 1:25