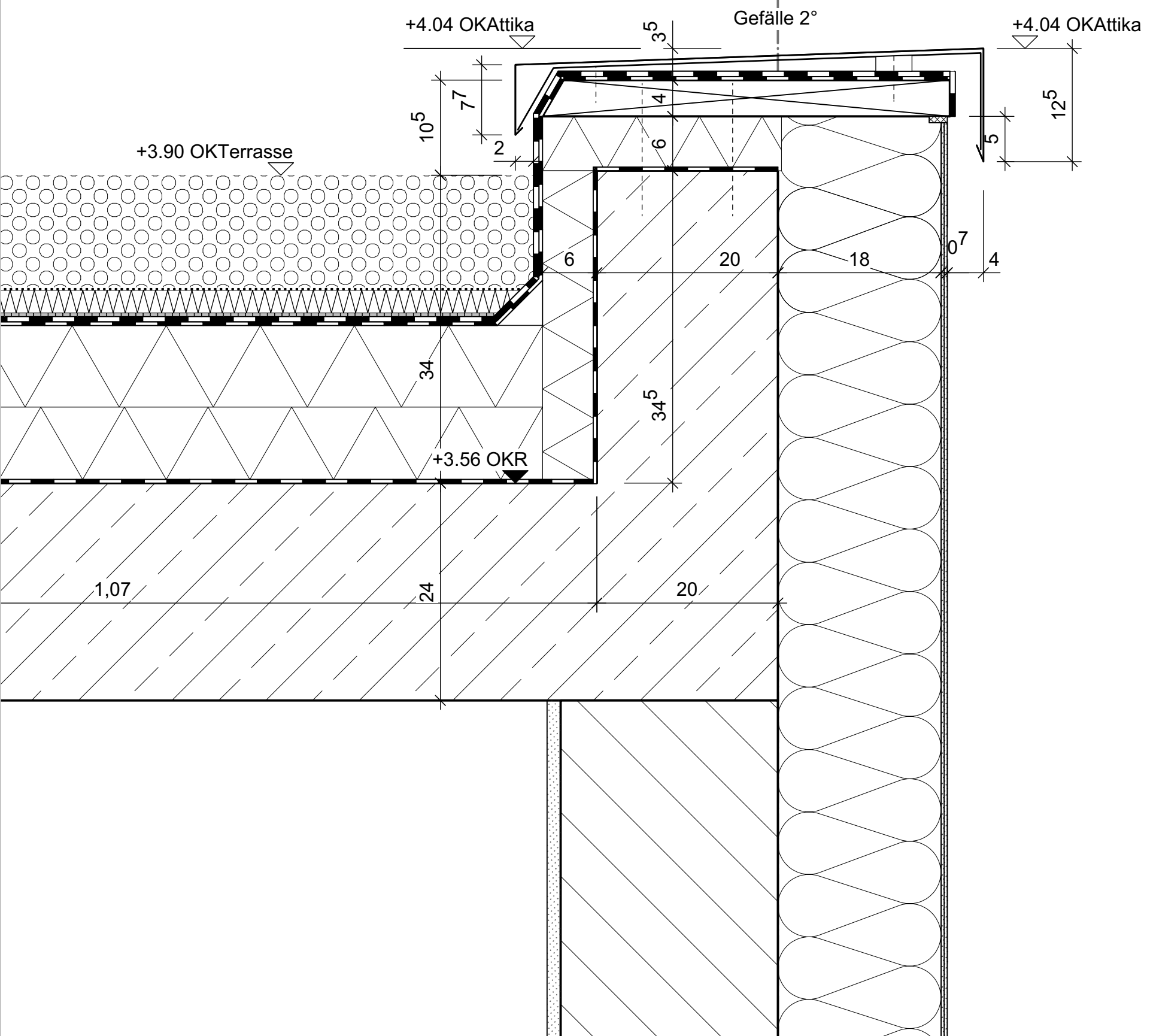


Kiesstreifen
 Filtervlies
 Dränschicht, Wasserspeicher 25 mm
 Trenn-, Schutz- und Speichervlies 4 mm
 Abdichtung 2-lagig, wurzelfest
 Dämmung/Gefälledämmung:
 EPS 035 DAA dm, 100 - 240 mm
 Dampfsperre, Bitumen-Voranstrich

Blechabdeckung Z 750, Stoßblech
 Holzwerkstoffplatte BFU, 40 mm
 Wärmedämmung EPS, druckfest
 Fugendichtband
 Oberputz
 Unterputz, bewehrt
 Dämmplatte MiWo, 180 mm WLK 035
 Attikaaufkantung StB, Höhe 34,5 cm

1



Projektnummer <h1>525</h1>		
Projekt Elchdamm 217 13503 Berlin-Heiligensee Neubau einer Kindertagesstätte		
Bauherr Ev. Kirchenkreisverband für Kindertageseinrichtungen Berlin Mitte - Nord Händelallee 22 10557 Berlin		
Architekt Stark + Stilb Architekten Lausitzer Platz 8a D-10997 Berlin Tel: (030) 232 56 65 00 Fax: (030) 232 56 65 99 E-Mail: mail@starkundstilb.de		
Index	Datum	Änderung
Plannummer 525 DE FA 02		
Planinhalt Attika Dachterrasse		
Hinweis Ausführungsplanung		
Erstellt	16.12.2024	
Bearbeitet / geprüft	rh	
Maßstab	1: 5	
Format	DIN A 3	
 Lausitzer Platz 8a 10997 Berlin mail@starkundstilb.de www.starkundstilb.de Telefon (030) 232 56 65 00 Fax (030) 232 56 65 99		