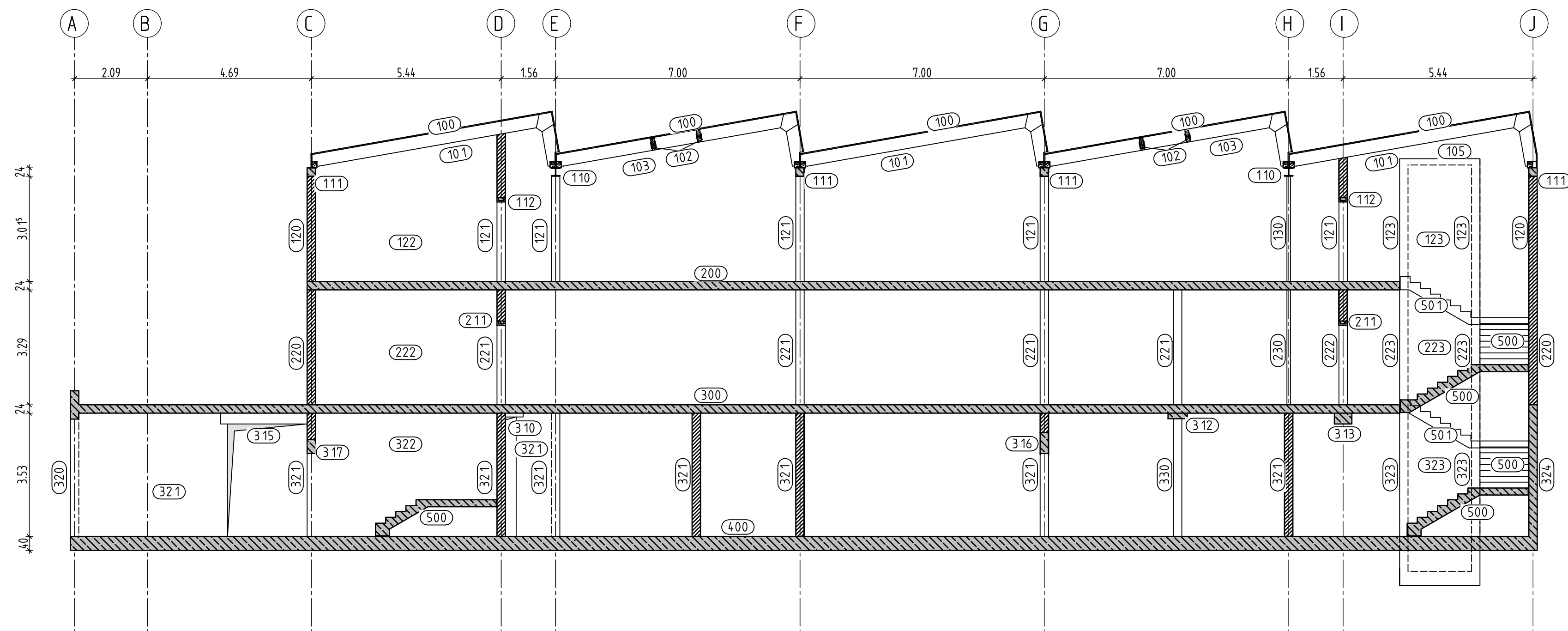


# Schnitt A-A



Position	Bauteil	Material	Querschnitt
100	Dachdecke Randrippen Innenrippen siehe Pos. 101	OSB-3 C24	d = 25mm b/h = 12/8cm
101	Dachbinder	GL24h	b/h = 20/36cm, e <= 125 cm
102	Wechsel	GL24h	b/h = 10/36cm
103	Dachbinder	GL24h	b/h = 28/36cm
105	Aufzugsüberfahrt	C25/30, XC1	h = 18 cm
110	Unterzug	S235 JR	HEB 240
111	Ringanker/ Unterzug	C25/30, XC1	b/h = 24/24cm
112	Sturz	KS-Flachsturz, 4DF	b = 24 cm Auflagertiefe t = 17,5 cm
120	Außenwand	KS-P SFK20 RD 2,0 DBM	d = 24 cm
121	Innenwand	KS-P SFK20 RD 2,0 DBM	d = 24 cm
122	Innenwand	C25/30, XC1	d = 24 cm
123	Aufzugswand	C25/30, XC1	d = 25 cm
124	Holzständerwand Kopfrippe Fußrippe Randrippe Innenrippe Beplankungsstoß	C24	b/h = 16/8cm b/h = 16/12cm b/h = 14/16cm b/h = 6/16cm b/h = 16/14cm
130	Stütze	S235JR	GR0 100x6,3mm, warmgefertigt

Position	Bauteil	Material	Querschnitt
200	Decke über 1. OG	C25/30, XC1	h = 24cm
210	Unterzug	C25/30, XC1	b/h = 24/34,5cm
211	Sturz	KS-Flachsturz 4DF	b = 24cm Auflagertiefe = 17,5cm
220	Außenwand inkl. Zentrierleiste	KS-P SFK20 RD 2,0 DBM	d = 24cm
221	Innenwand	KS-P SFK20 RD 2,0 DBM	d = 24cm
222	Innenwand	C25/30, XC1	d = 24cm
223	Aufzugswand	C25/30, XC1	d = 25cm
224	Holzständerwand Kopfrippe Fußrippe Randrippe Innenrippe Beplankungsstoß	C24	b/h = 16/8cm b/h = 16/12cm b/h = 14/16cm b/h = 6/16cm b/h = 16/14cm
225	Aufkantung	C25/30, XC3	d = 15cm
230	Stütze	S235 JR	GR0 100x6,3mm, warmgefertigt

Position	Bauteil	Material	Querschnitt
300	Decke über EG	C25/30, XC1	h = 24cm
310	Unterzug	C25/30, XC1	b/h = 24/35cm
311	Unterzug	C25/30, XC1	b/h = 24/105cm
312	Unterzug	C25/30, XC1	b/h = 55/40cm
313	Unterzug	C25/30, XC1	b/h = 50/55cm
314	Unterzug	C25/30, XC1	b/h = 24/55cm
315	Unterzug	C25/30, XC1	b/h = 24/55cm
316	Unterzug	C25/30, XC1	b/h = 24/60cm
317	Unterzug	C25/30, XC1	b/h = 24/40cm
318	Sturz	KS-Flachsturz 4DF	b = 24 cm, Auflagertiefe t = 11,5cm
319	Unterzug	C25/30, XC1	b/h = 24/24cm
320	Außenwand inkl. Zentrierleiste	KS-P SFK20 RD 2,0 DBM	d = 24cm
321	Innenwand	KS-P SFK20 RD 2,0 DBM	d = 24cm
322	Innenwand	C25/30, XC1	d = 24cm
323	Aufzugswand	C25/30, XC1	d = 25cm
324	Außenwand, erdberührt	C25/30, XC3, WU	d = 24cm
325	Winkelstützwand	C25/30, XC1	d = 14cm
326	Winkelstützwand	C25/30, XC1	d = 24cm
327	Winkelstützwand	C25/30, XC1	d = 24cm
330	Stütze	C25/30, XC1	b/h = 24/24cm
400	Bodenplatte	C25/30, XC2	h = 40cm
500	Treppenlauf mit Podest	C25/30, XC1	d = 20cm
501	Treppenlauf	C25/30, XC1	d = 20cm

### Legende:

- Stahlbeton C25/30 (Schnitt/Ansicht)
- aufgehend Stahlbeton
- Mauerwerk KS-P 20-2,0; Dünnbettmörtel; tragend (Schnitt/Ansicht)
- Mauerwerk KS-P 20-2,0; Dünnbettmörtel; nicht tragend
- NH C24 falls nicht anders angegeben

Änderungen zum vorhergehenden Planstand Stand: 26.07.2024

e	d	c	b	a
Index	Änderung	Bearbeiter	Datum	

m+

Ingenieurbüro für Tragwerksplanung  
Dr.-Ing. Christian Müller GmbH  
Windscheidstraße 12, 10627 Berlin, Tel. 030 / 323 016 66

---

Bauherr

Ev. Kirchenverband für Kindertageseinrichtungen  
Berlin Mitte-Ward, Händelallee 22, 10557 Berlin

---

Bauvorhaben

Neubau einer Kindertagesstätte,  
Elchdamm 217, 13503 Berlin

---

Plan

Positionsplan Schn. A-A

---

Erstellt am 26.07.2024	Gerechnet E. Beringmeier	Maßstab 1:100	Auftrags-Nr. 19 11	Plan-Nr. P-SN-5
---------------------------	-----------------------------	------------------	-----------------------	--------------------