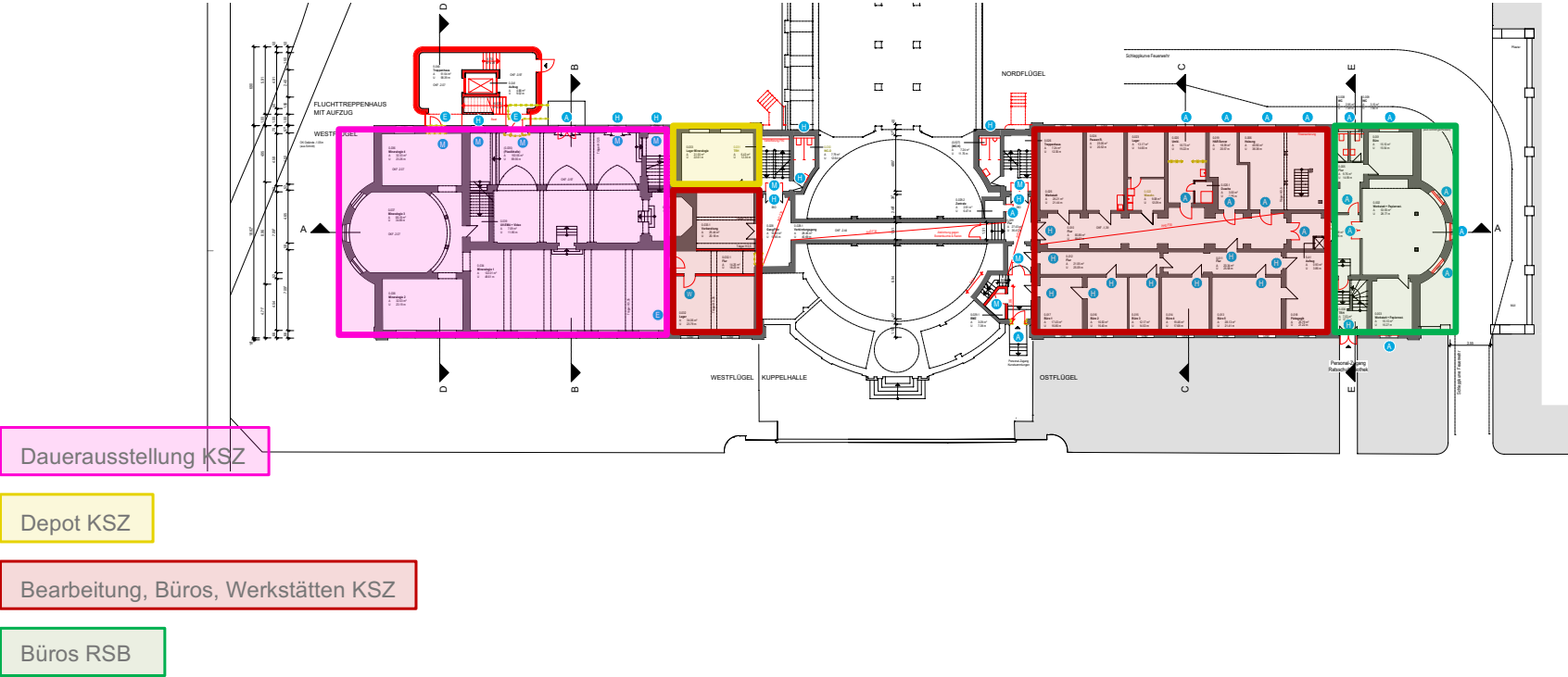
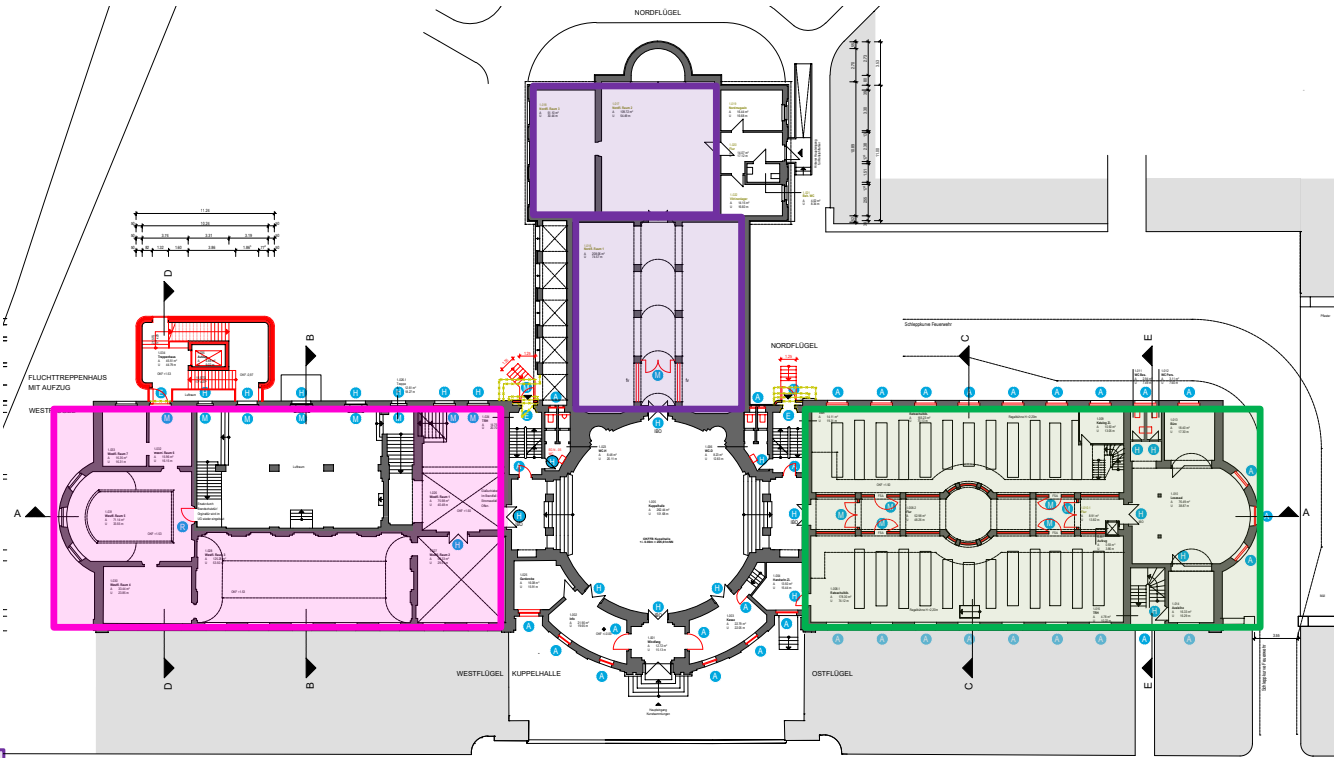




Ansicht Lessingstraße, Gebäude von 1914 für die Nutzer Kunstsammlungen, Ratsschulbibliothek und Stadtarchiv Zwickau

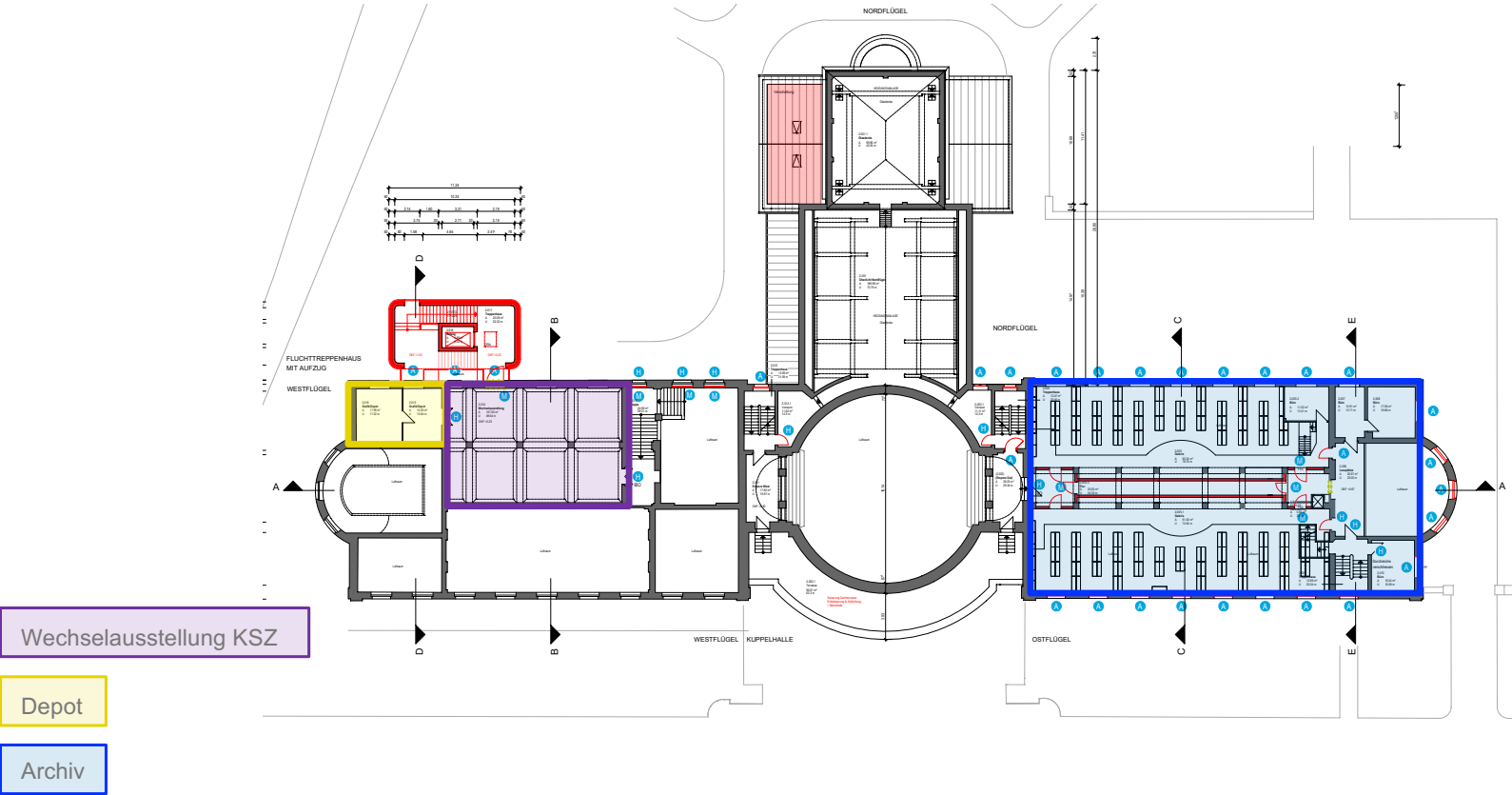


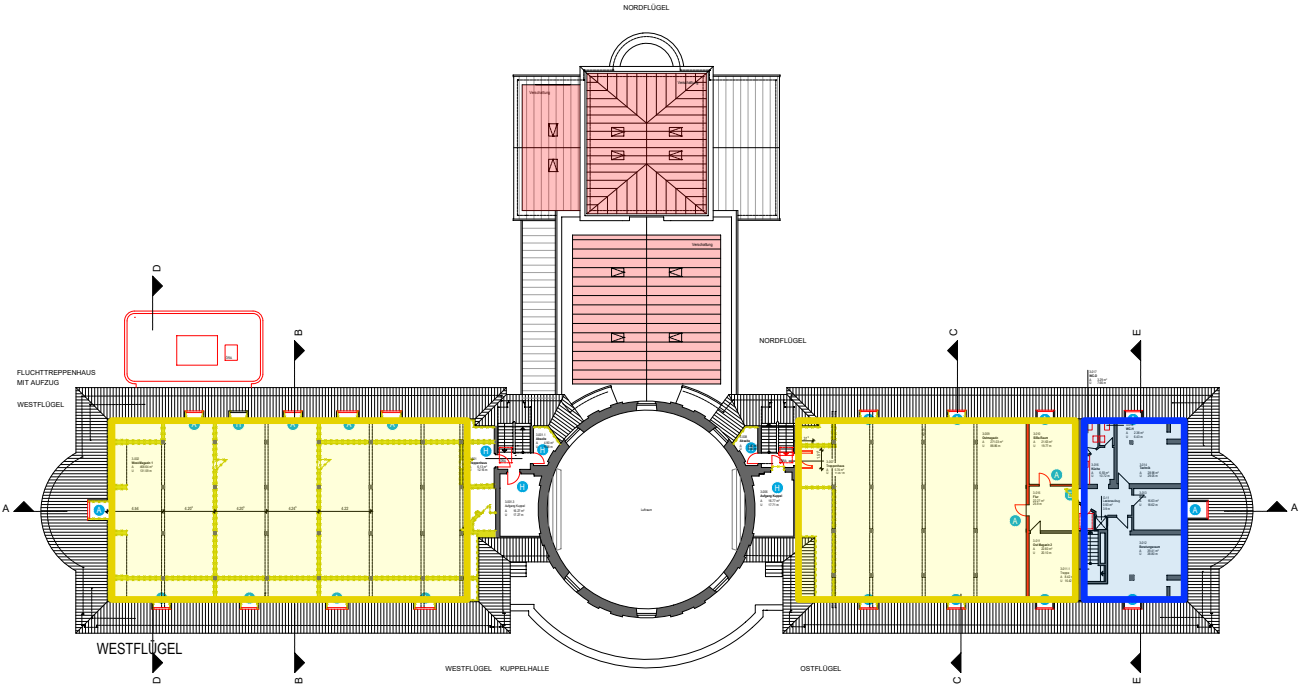


Dauerausstellung KSZ

Sonderausstellung KSZ

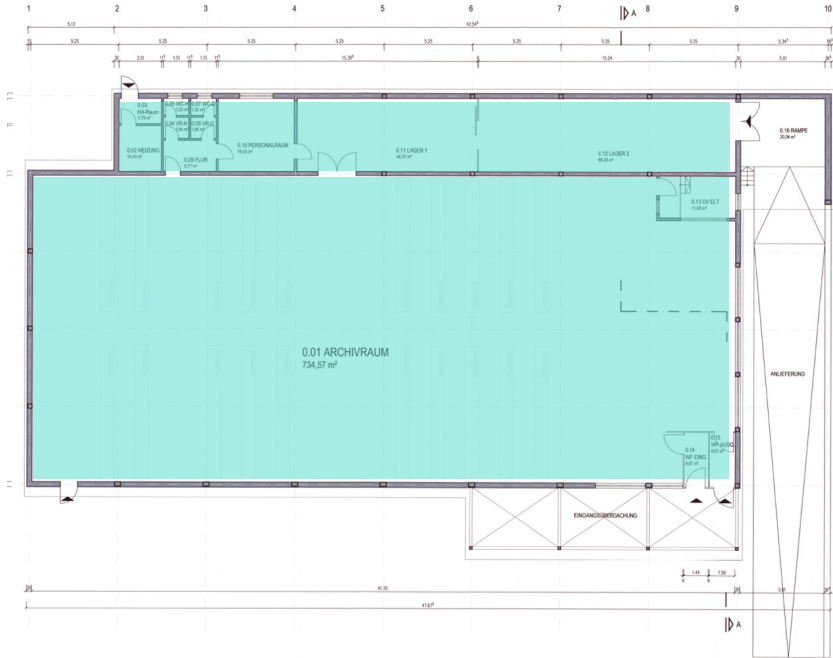
Bibliothek



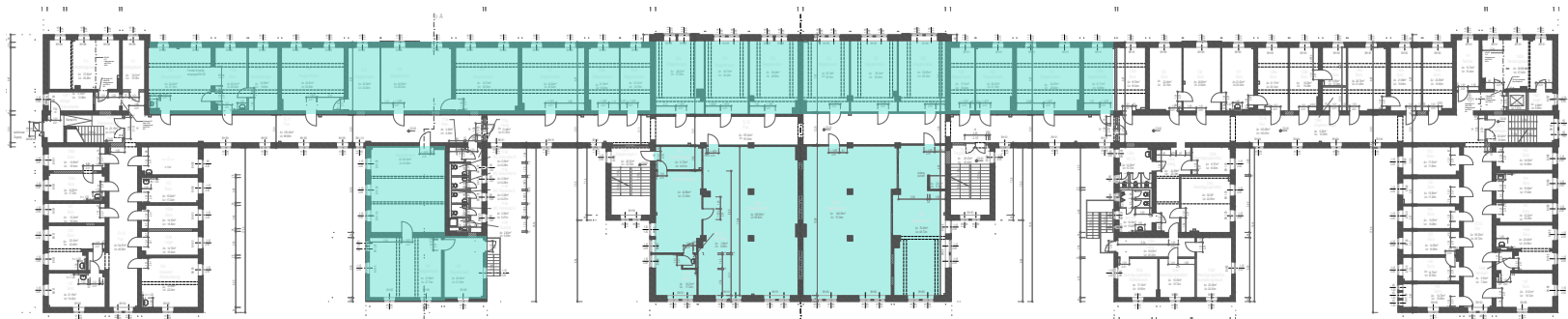


Archiv

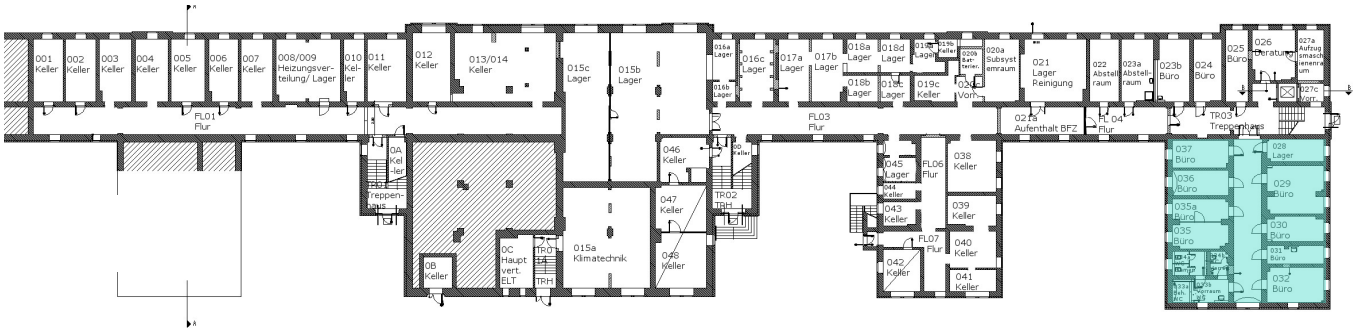
Depot KSZ, SM, RSB

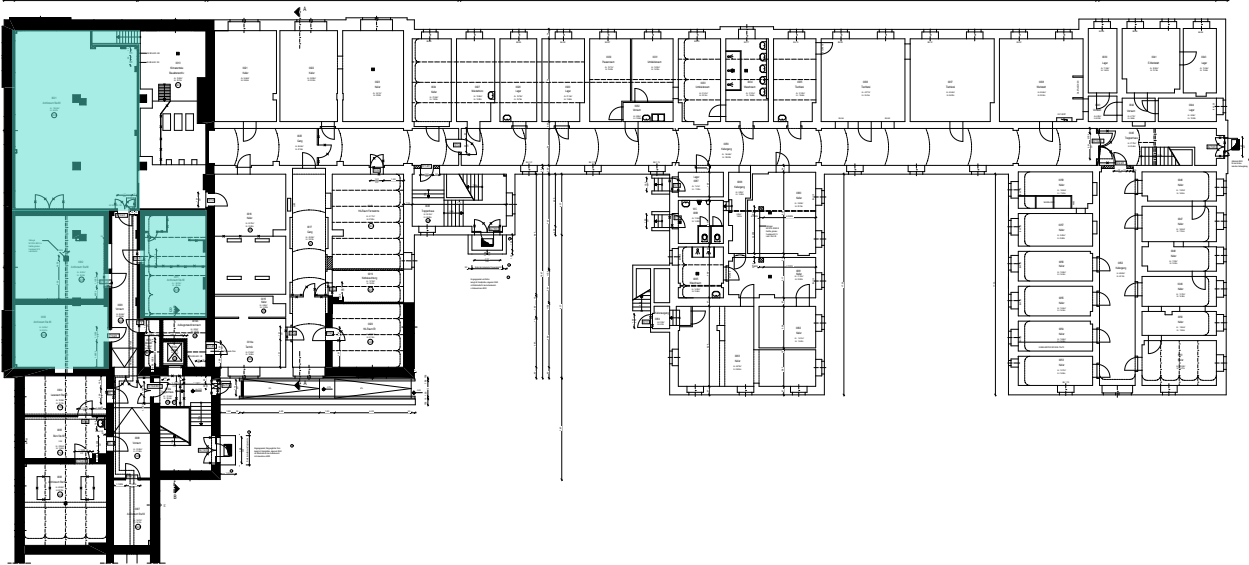


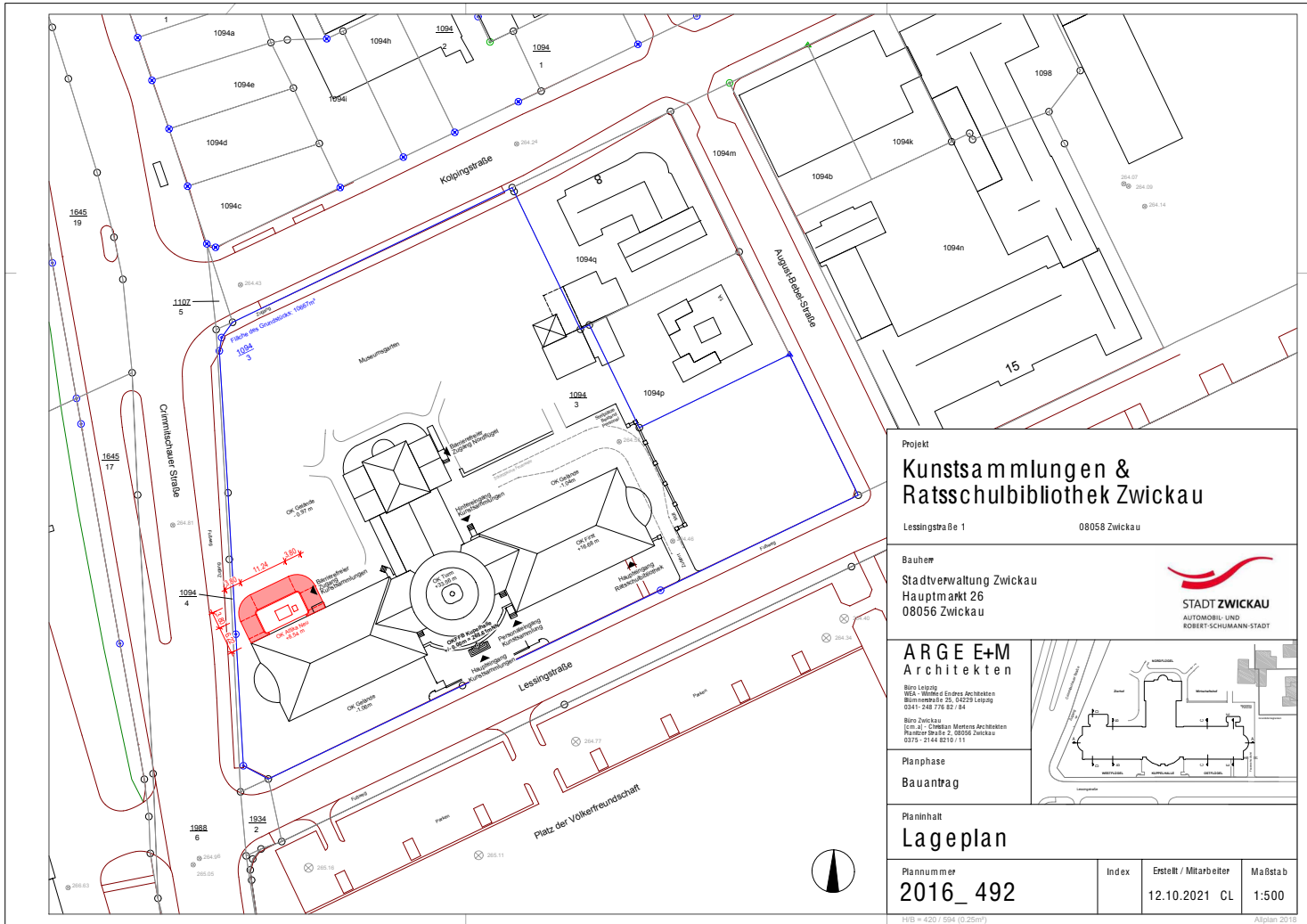
Interimsdepot: Die türkis gefärbte Fläche des eingeschossigen Baus steht zur Auslagerung zur Verfügung.



—
Dauerhaftes Depot KSZ, Interimsbetrieb RSB: Die türkis gefärbte Gesamtfläche steht zur Auslagerung zur Verfügung.







Projekt
**Kunstsammlungen &
 Ratsschulbibliothek Zwickau**

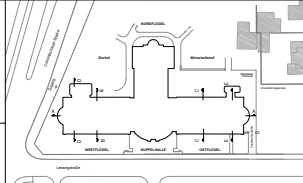
Lesingstraße 1 08058 Zwickau

Bauherr
 Stadtverwaltung Zwickau
 Hauptmarkt 26
 08056 Zwickau



**ARGE E+M
 Architekten**

Büro Leipzig
 Wilsch, Willems, Endes Architekten
 Bülowstraße 20, 04229 Leipzig
 0341-243 773 82, 04
 Büro Zwickau
 Elm, Jil, Löffler, Mierow Architekten
 Rauter Straße 2, 08056 Zwickau
 0375-2144 8210 / 11



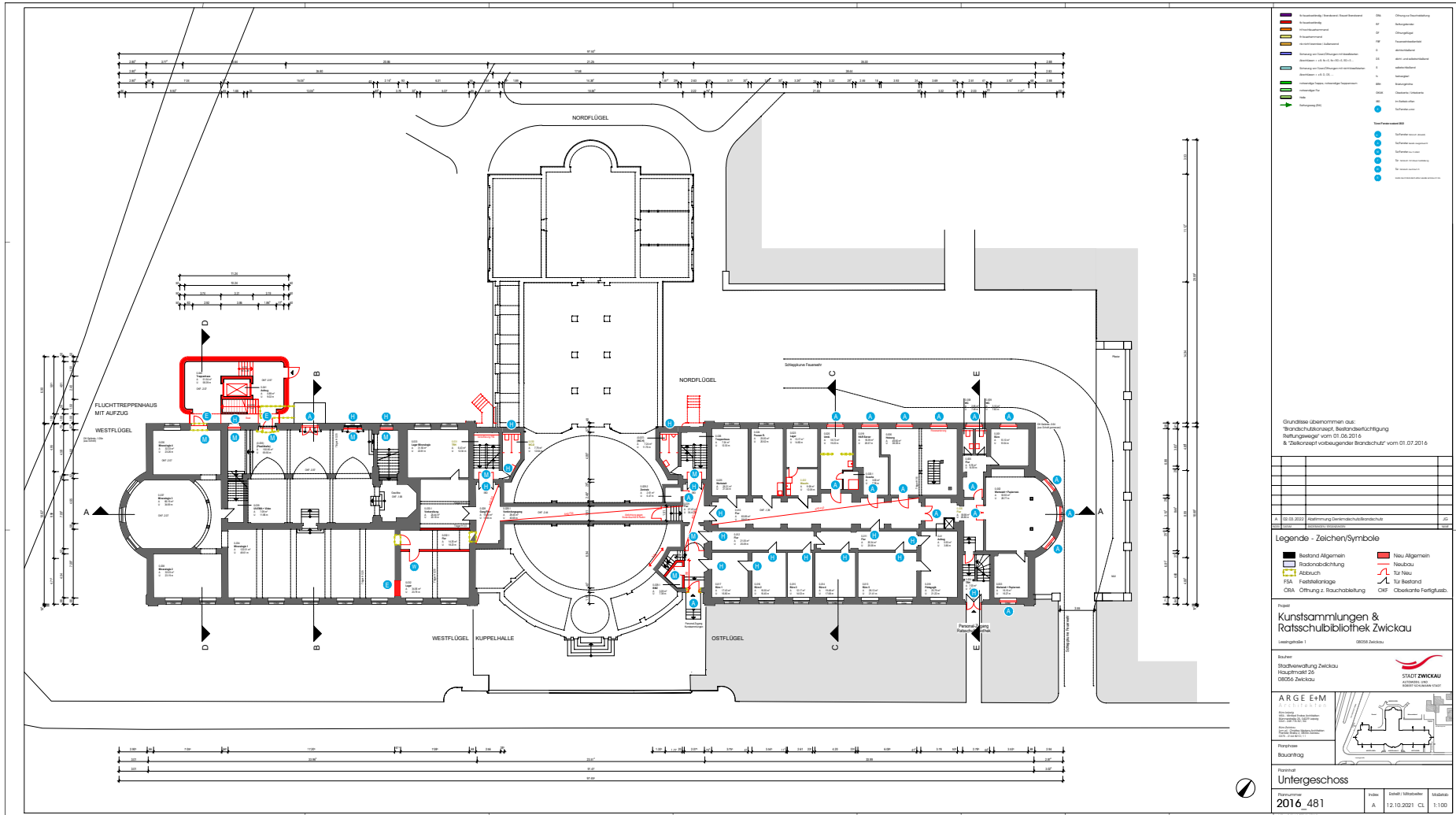
Planphase
Bauantrag

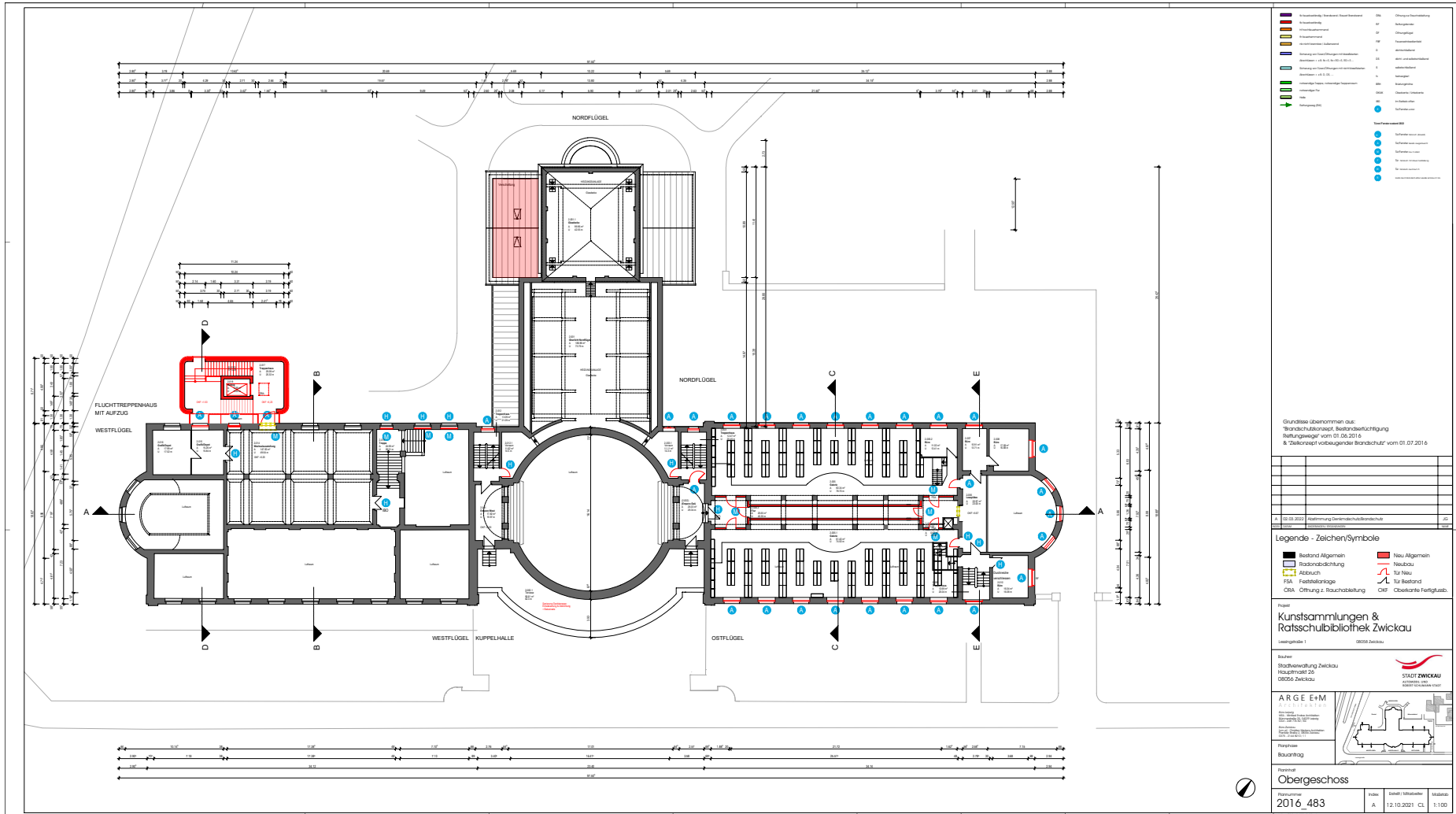
Planinhalt
Lageplan

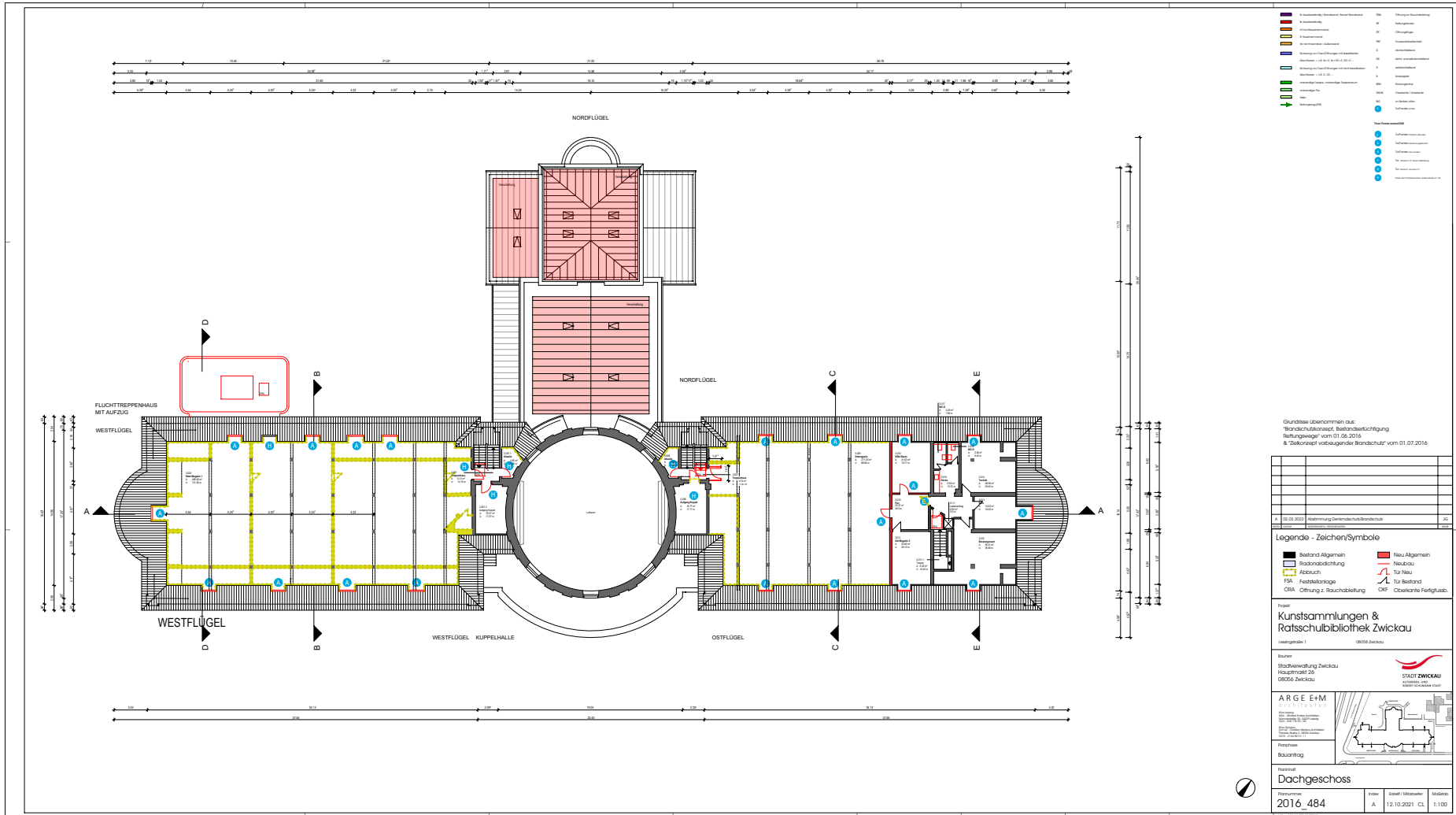
Plannummer	Index	Erstellt / Mitarbeiter	Maßstab
2016_492		12.10.2021 CL	1:500



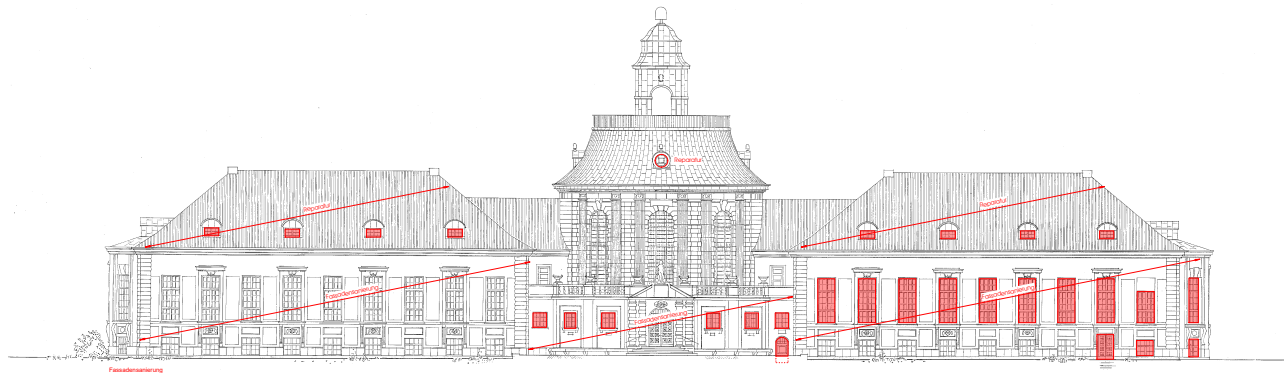
HVB = 4207,584 (0,25m²) Allplan 2016



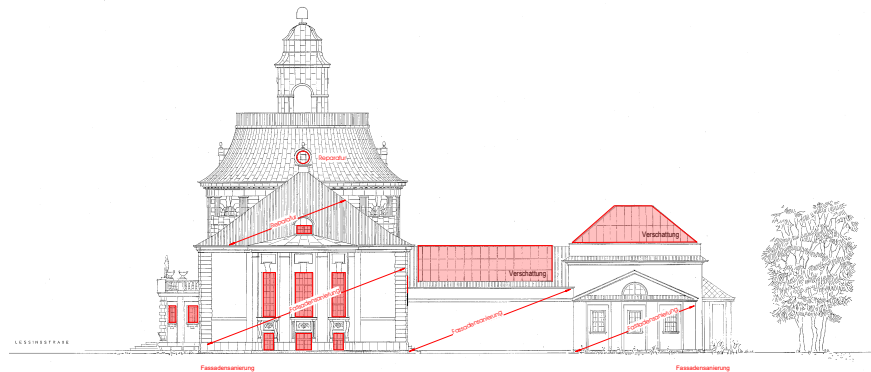








Ansicht Süd - Lessingstraße



Ansicht Ost - Wirtschaftshofseite

keine maßstäbliche Darstellung!
 Ansichten übernommen aus:
 Andreas Krauß - Architektonische Planung und Bauleitung
 Am Wasserwerk 14a, 08144 Stenn
 Zeichen-Nr. XV / vom 31.07.1995

INDEX	Datum	ÄNDERUNGEN / ERGÄNZUNGEN	NAME

Legende - Zeichen/Symbole

- Bestand Allgemein
- Innenvorsatzfenster Neu
- Radonabdichtung
- Abbruch
- FSA Feststellanlage
- ÖRA Öffnung z. Rauchableitung
- Neu Allgemein
- Neubau
- Tür Neu
- Tür Bestand
- OKF Oberkante Fertigfußb.

Projekt

**Kunstsammlungen &
Ratsschulbibliothek Zwickau**

Lessingstraße 1 08056 Zwickau

Bauherr

Stadtverwaltung Zwickau
Hauptmarkt 26
08056 Zwickau



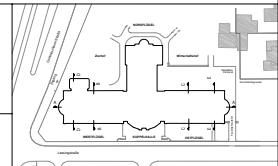
**ARGE E+M
Architekten**

Büro 140209
 MEA - Wilhelm Erdmann Architekten
 Bornhöveder Str. 10/201 Leipzig
 0431 248 776 82 / 84

Büro Zwickau
 Erdmann - Christian Mattern Architekten
 Postfelder Straße 2, 08056 Zwickau
 0376 2144 82 0 / 11

Planphase

Bauantrag



Planinhalt

Ansichten Süd & Ost

Plannummer
2016_486

Index

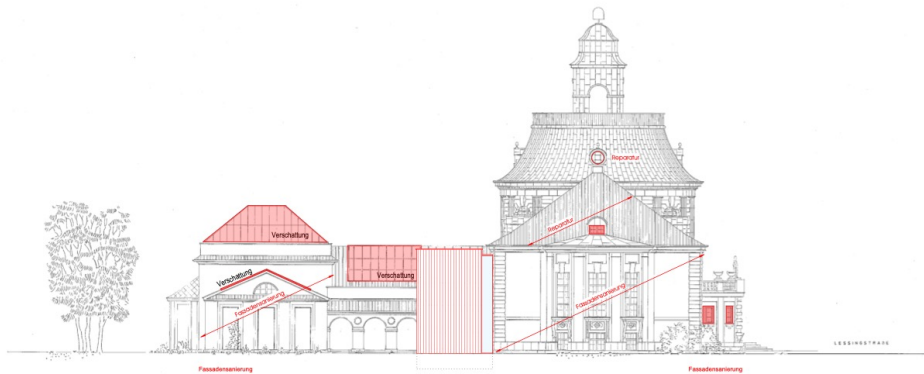
Erstellt / Mitarbeiter
12.10.2021 CL

Maßstab
o.Ms.

HB = 420 / 841 (0,35m²)



Ansicht Nord - Museumshof



Ansicht West - Zierhofseite

keine maßstäbliche Darstellung!
 Ansichten übernommen aus:
 Andreas Krauß - Architektonische Planung und Bauleitung
 Am Wasserwerk 14a, 08144 Stern
 Zeichen-Nr. XV / vom 31.07.1995

A	07.03.2022	Abstimmung Denkmalschutz/Baudenkmalschutz	JG
INDEX	DATUM	ÄNDERUNGEN / ERGÄNZUNGEN	NAMEN

Legende - Zeichen/Symbole

- Bestand Allgemein
- Innenvorsatzfenster Neu
- Radonabdichtung
- Abbruch
- FSA Feststellanlage
- ÖRA Öffnung z. Rauchableitung
- Neu Allgemein
- Neubau
- Tür Neu
- Tür Bestand
- OKF Oberkante Fertigfußb.

Projekt

**Kunstsammlungen &
 Ratsschulbibliothek Zwickau**

Lessingstraße 1 08056 Zwickau

Bauherr

Stadtverwaltung Zwickau
 Hauptmarkt 26
 08056 Zwickau



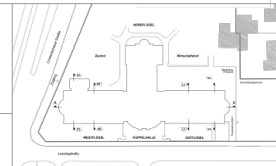
**ARGE E+M
 Architekten**

Büro: Lessingstr. 1
 08056 Zwickau
 Telefon: 0375 2144 8211
 Fax: 0375 2144 8212

Büro: Zierhofstr. 1
 08056 Zwickau
 Telefon: 0375 2144 8211
 Fax: 0375 2144 8212

Planphase

Bauantrag



Planinhalt

Ansichten Nord & West

Plannummer 2016_487	Index A	Erstellt / Mitarbeiter 12.10.2021 CL	Maßstab o.Ms.
-------------------------------	------------	---	------------------

HB = 420 / 841 (0,35m²)

