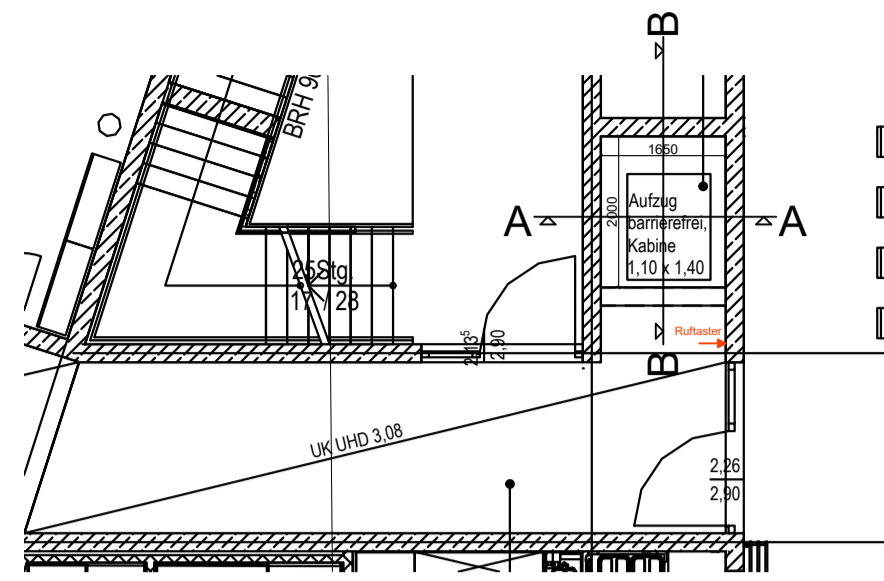
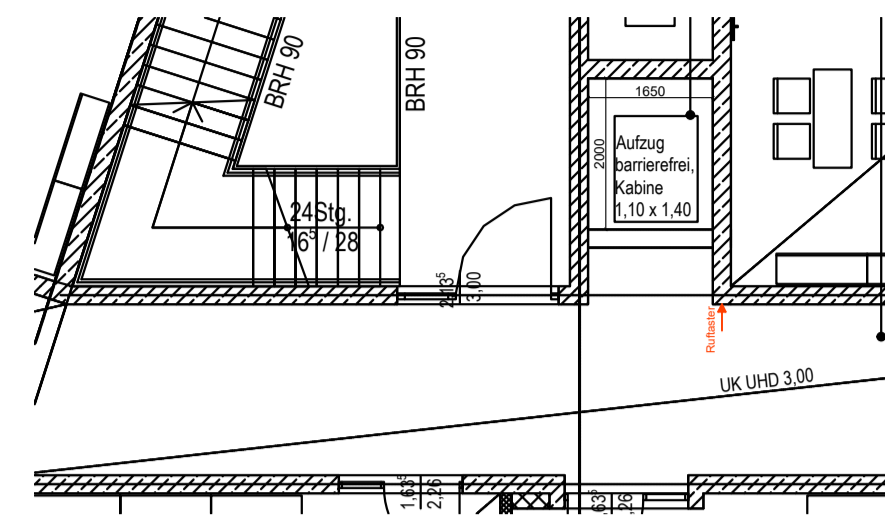


Schachtgrundriss - Erdgeschoss

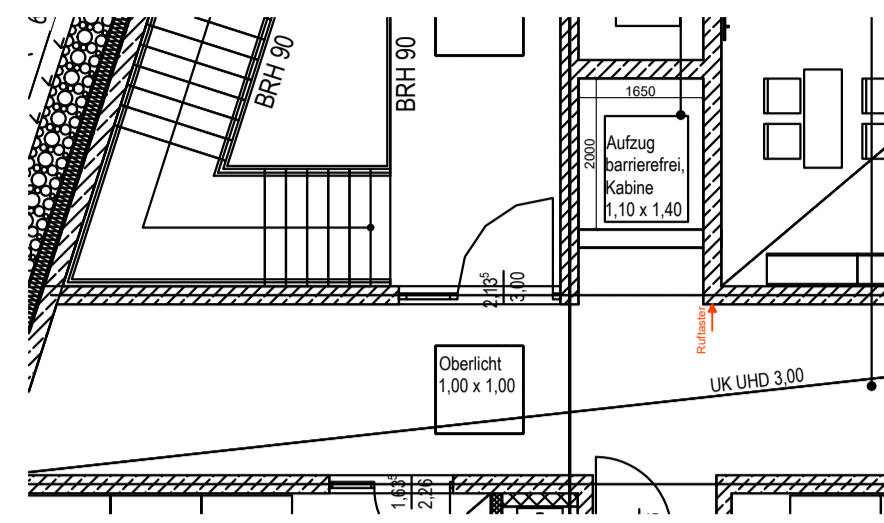


Maßstab 1:100

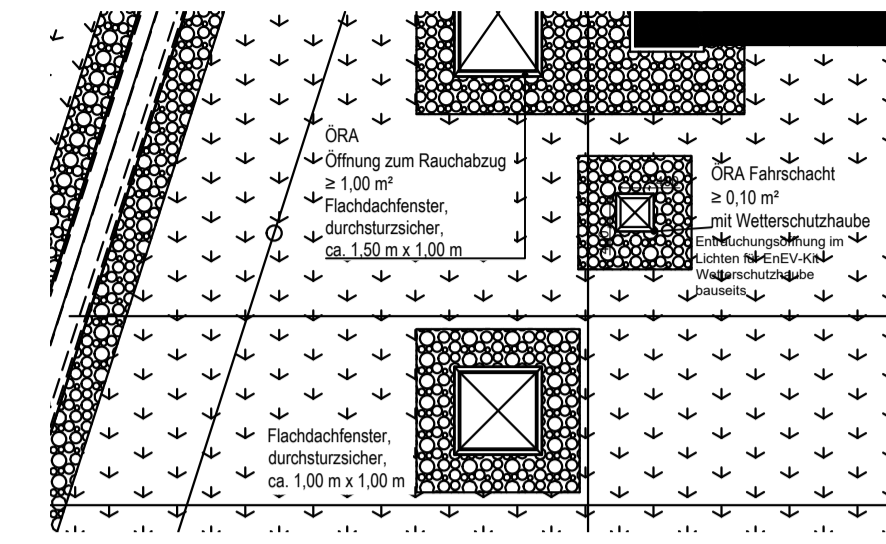
Schachtgrundriss - 1. Obergeschoss



Schachtgrundriss - 2. Obergeschoss



Dachaufsicht - Bereich Aufzug

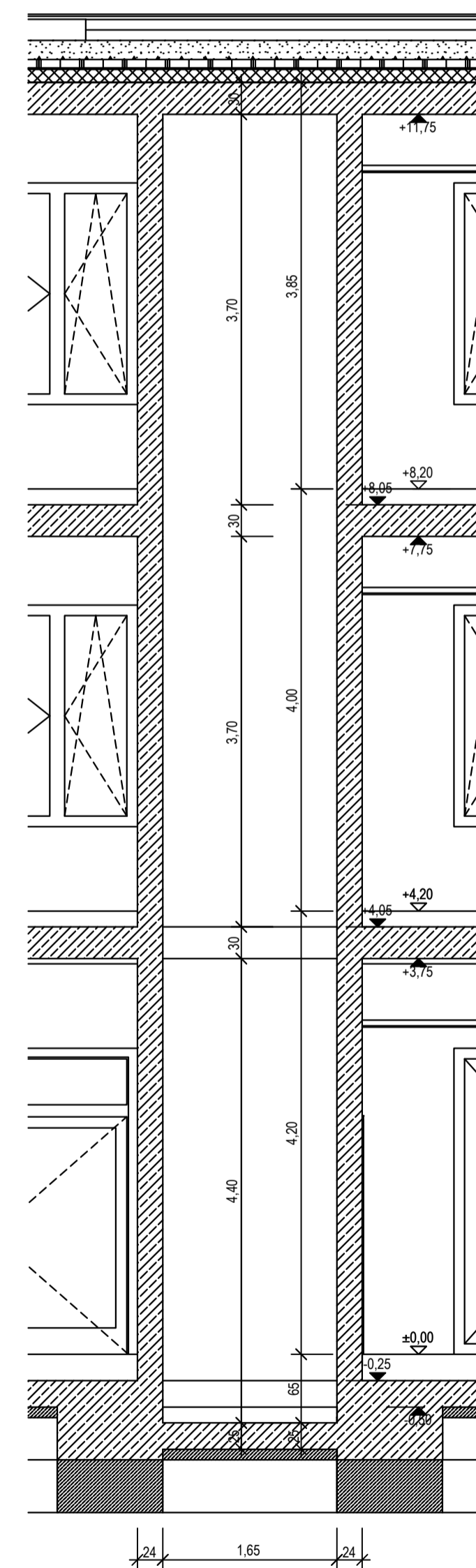


**Technische Daten Aufzug:**  
 maschinenraumloser Seilaufzug  
 Tragkraft: 630kg oder 8 Personen  
 Förderhöhe: 8,20m.  
 Geschwindigkeit: 1,0m/s  
 Haltestellen: 3  
 Zugänge/Durchladung: 3/nein  
 Motor Spannung: 400V/50Hz  
 Leistung: ca.4,7kW, IN ca.11A; IA ca.13A  
 Kabinengröße: B 1,1m x T 1,4m x  
 behindertengerecht nach EN 81-70  
 Türportale über die ganze Breite des Schachtes E120 nach  
 EN 81-58  
 Antrieb an Treppenhauswand im Schachtkopf angeordnet

**Schachtmaße:**  
 Schachtbreite: 1,65m  
 Schachttiefe: 2,00m  
 Schachtgrube: 0,65m (verkürzt)  
 Schachtkopf: 3,55m  
 Schachttür-Rohbaubreite: 1,65m (gesamte Schachtbreite)  
 Schachttür-Rohbauhöhe: 2,30m (ab FFB, für Türportal)  
 Entrauchungsöffnung: min. 0,1m<sup>2</sup> im Lichten  
 (Wetterschutzhaube bauseits)

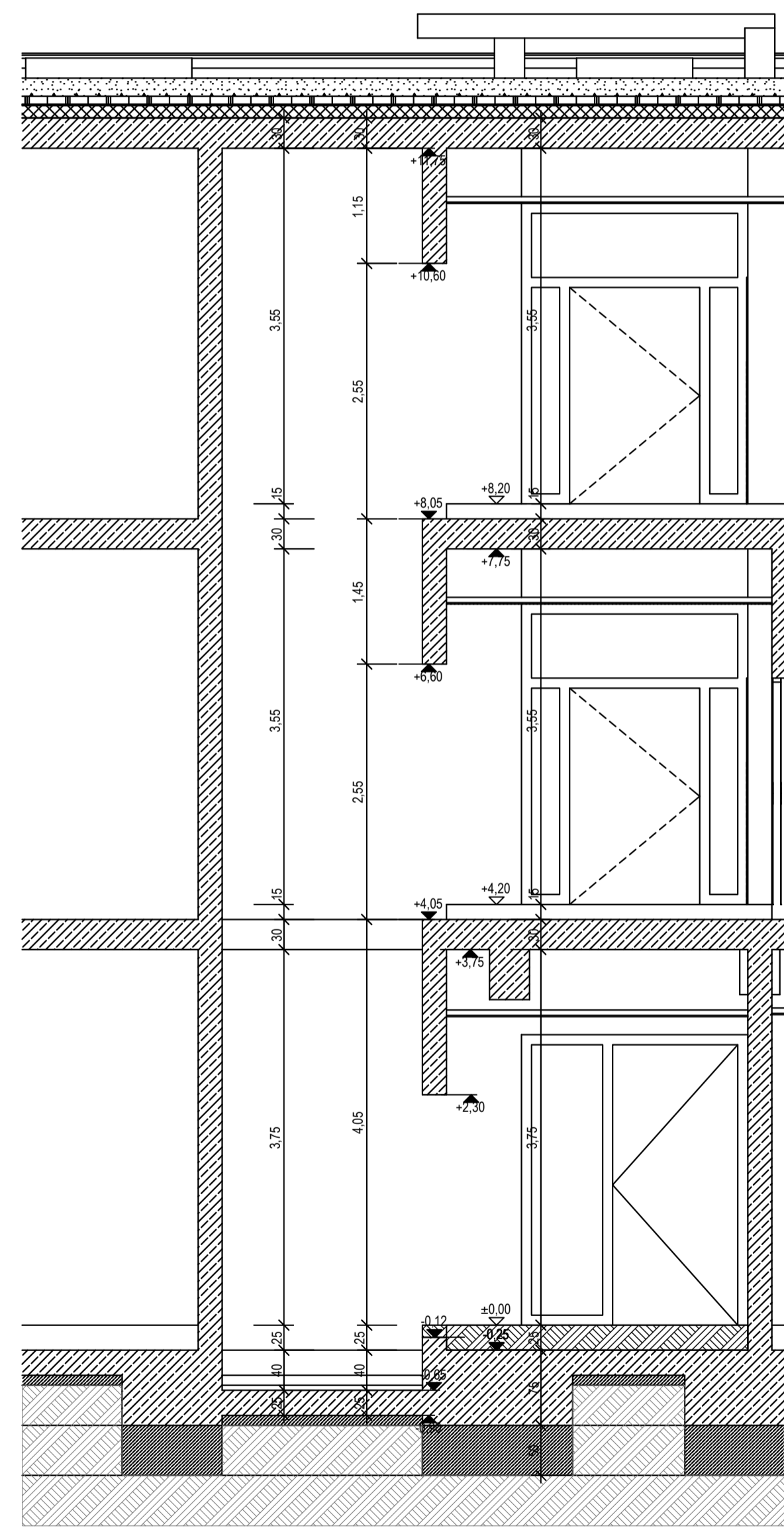
**Ausstattung:**  
 senkrecht Bedientableau in Kabine nach EN 81-70  
 barrierefrei, Edelstahl, geschliffen K220  
 Handlauf 2seitig  
 Schrammbord: Edelstahl, Dekor Leinen  
 Spiegel halbhoch an Rückwand (VSG)  
 Material Wände: Edelstahl, Dekor Leinen  
 Material Türen/Portal: Edelstahl, Dekor geschliffen K220  
 Fußboden: Gummibelag dunkelgrau schraffiert  
 Decke: Stahlblech weiß lackiert mit quadratischer  
 LED-Leuchte  
 Brandfallsteuerung: statisch über BMA  
 Evakuierungsebene: EG  
 Notruf: über GSM-Modul  
 EnEV-Kit: Lammellen von innen an Schachtdecke montiert

Schachtschnitt A-A

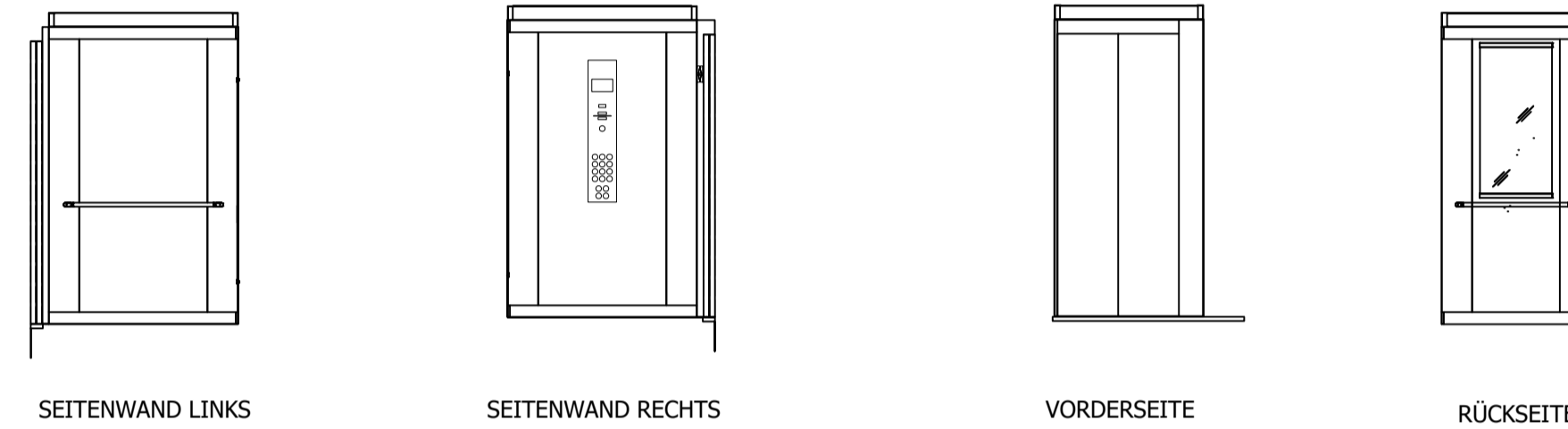


Maßstab 1:50

Schachtschnitt B-B



Kabinenansichten

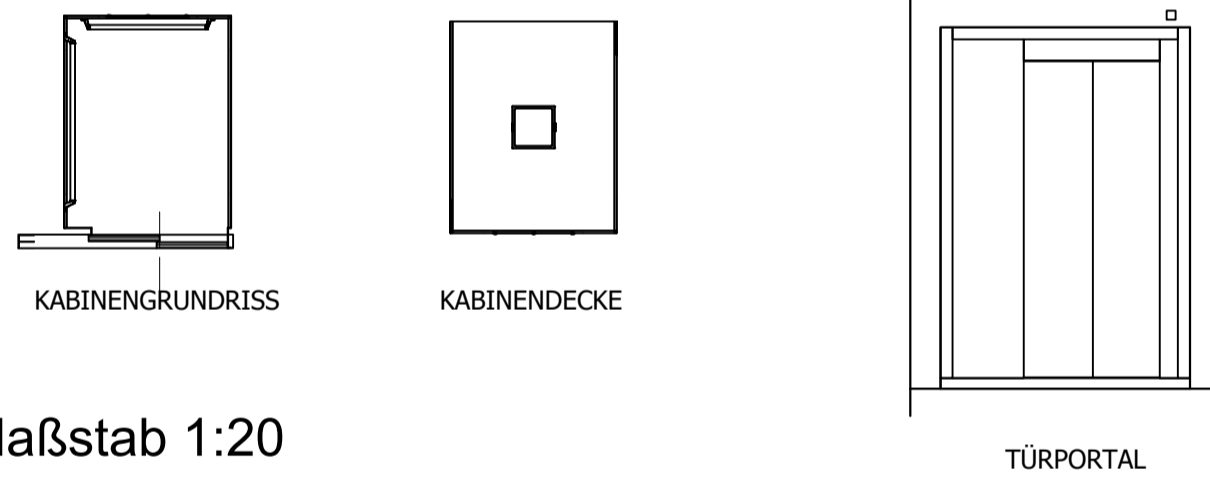


SEITENWAND LINKS

SEITENWAND RECHTS

VORDERSEITE

RÜCKSEITE



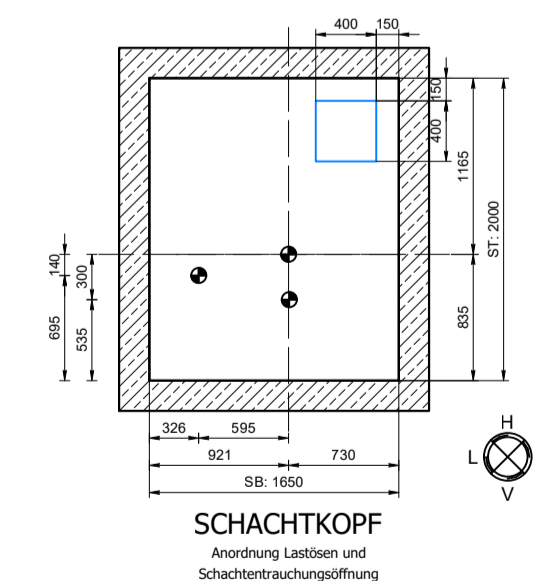
KABINENGRUNDRISS

KABINENDECKE

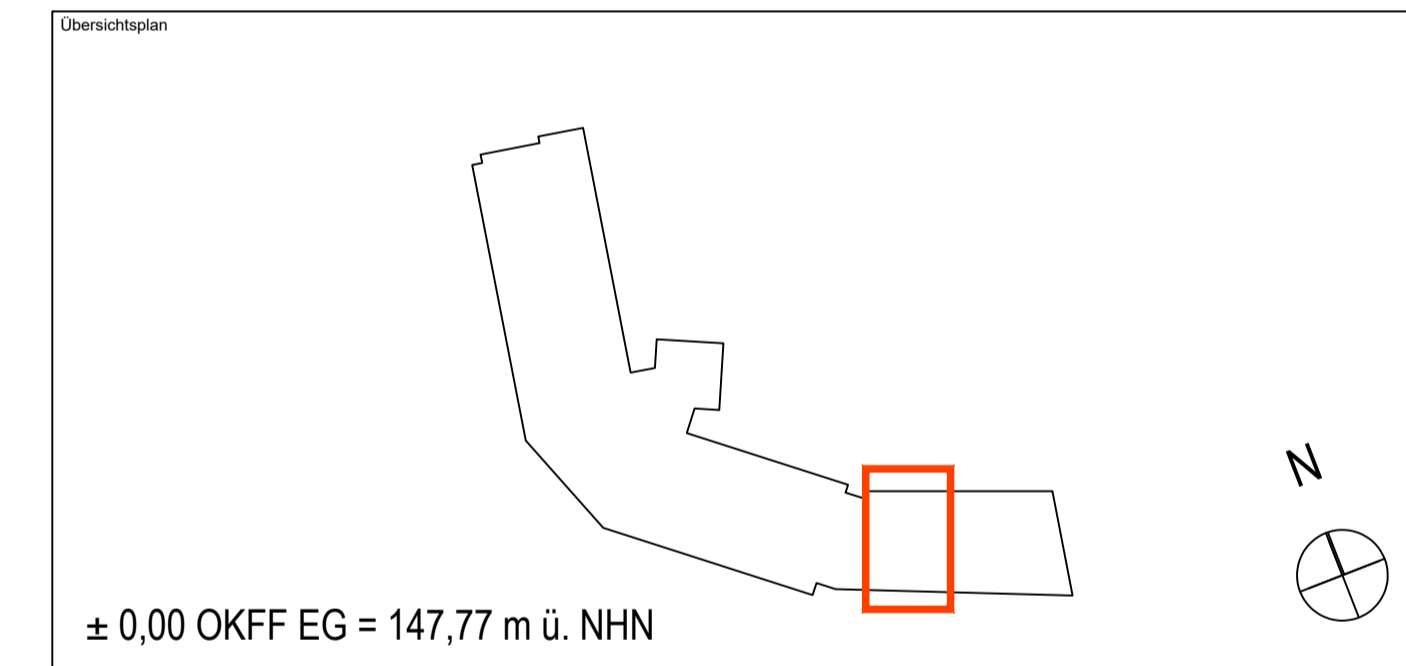
TÜRPORTAL

Maßstab 1:20

Ansicht Schachtkopf



Maßstab 1:50



Alle Maßangaben auf den Plänen sind vor Beginn der jeweiligen Arbeiten am Bau zu überprüfen. Bei Nichtübereinstimmung mit den tatsächlichen Gegebenheiten ist die Bauleitung unverzüglich zu informieren. Dies gilt auch bei Widersprüchen in den Planungsunterlagen und/ oder erkennbaren Planungsfehlern. Planungsänderungen bleiben vorbehalten. Für den Einbau von Bauteilen gelten, neben anerkannten Regeln der Technik, die Einbau- und Montagevorschriften des Herstellers. Diese Planungsunterlagen gelten nur in Verbindung mit den Ausführungszeichnungen des Architekten.

Index	Datum	Änderung	Bearbeiter

Freigabe Fachplaner	Freigabe Entwurfsverfasser	Freigabe Bauherr	Registrierung: AG
Datum	Unterschrift	Datum	Unterschrift

Bauherr (AG)	Stadt Brandis Markt 1 - 3 04821 Brandis	Auftrag-Nr. AG L230502
Vorbauherr	Erweiterungsneubau Oberschule Brandis Poststraße 20 04821 Brandis	Auftrag-Nr. Fachplaner H230609
Planbezeichnung	Ausführungsplanung Übersichtsplan Aufzugsanlage Fördertechnik	Bearbeiter Projektleiter
Entwurfsverfasser	Fachplaner	HOM-Leistungsbild-phase techm. Ausrüstung LPH 5

Erstelldatum	30.08.2024
Maßstab	1:100 / 1:50
Blattgröße	Einheiten
Blattgröße	A1 [mm]
Plan-Nr.	GFO_5_EOB_UE_XX_0001_--
Index	-

Wir weisen darauf hin, dass sämtliche Pläne, Zeichnungen etc. die für diese Bauarbeiten vorzugeben sind, gültig sein müssen. Änderungen sind nur über den Auftraggeber möglich. Die Verantwortung für die Einhaltung dieser Bedingungen liegt bei dem Bauherrn. Die Verwendung dieser Unterlagen für ein anderes Bauvorhaben bedarf ebenfalls einer schriftlichen Genehmigung.