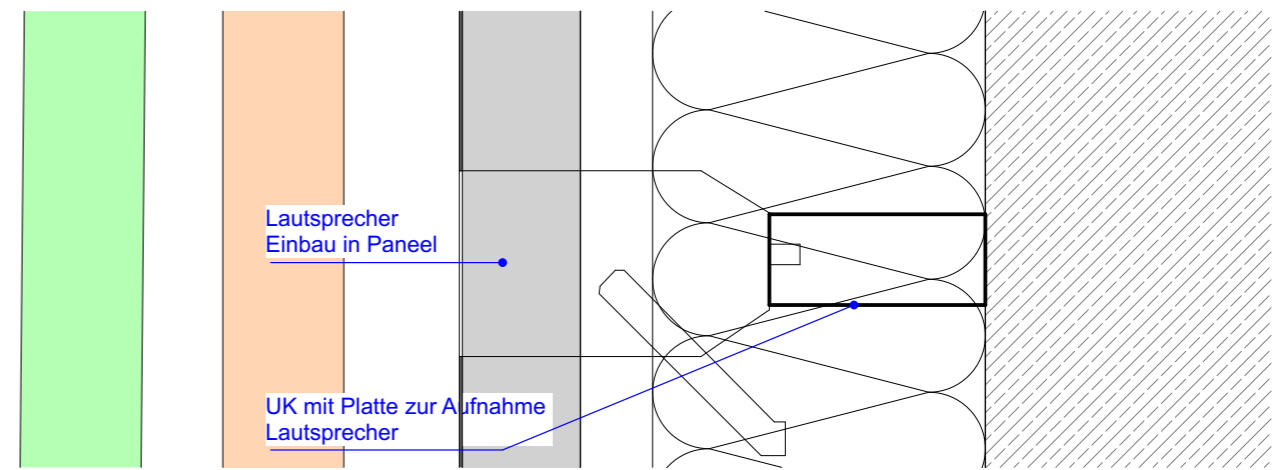
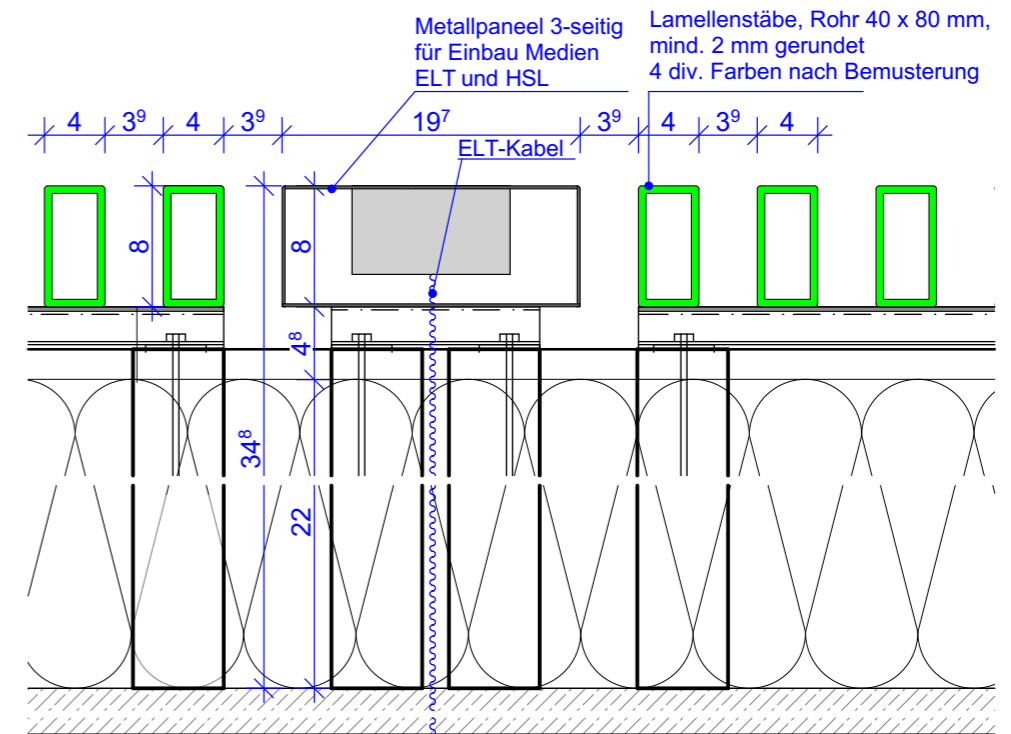


ANSICHT MEDIENPANEEL - HOF

ANSICHT MEDIENPANEEL - STRASSE



VERTIKALSCHNITT MEDIENPANEEL - HOF



HORIZONTALSCHNITT MEDIENPANEEL - HOF

Höhenbezug ± 0,00 = 145,40 ü. NHN

Alle Maße sind eigenverantwortlich auf Plan und Baustelle zu überprüfen! Maßabweichungen sind unverzüglich dem Bauleiter und dem Architekten mitzuteilen! Projektpläne der Fachplaner sind zu beachten! Alle Pläne sind nur in Verbindung mit den statischen Ausführungsunterlagen gültig. Alle Maße beziehen sich auf **OKFFB** des jeweiligen Geschosses, falls nicht anders im Plan vermerkt!

Radonschutz: Im Zuge der Baudurchführung sind baubegleitend alle Durchführungen durch erdberührende Bauteile Radondicht auszuführen und durch einen Gutachter zu messen und frei geben zu lassen. Die Abdichtung auf der Bodenplatte ist mittels einer alukaschierten Bitumenschweißbahn mit $sd > 1.500$ m vollflächig verschweißt auszuführen.

Index	Änderung	Datum	Gez.
B	Änderung VHF- Stärke Dämmung	25.11.2024	KH
A	Änderung VHF	03.09.2024	KH

Auftraggeber	Stadtverwaltung Oschatz Neumarkt 1 04758 Oschatz	Projekt	Oschatz West Neubau 2-zügige Grundschule mit Hort Karl-Liebnecht-Straße 1
--------------	--	---------	---

Planungsphase	5 - Ausführungsplanung	Maßstab	1:5	Datum	14.01.2022
Darstellung	Panel ELT	Gez.	KH		OZ-G
		Bl.- Größe.	DIN A3		A_5_D_561.1_B