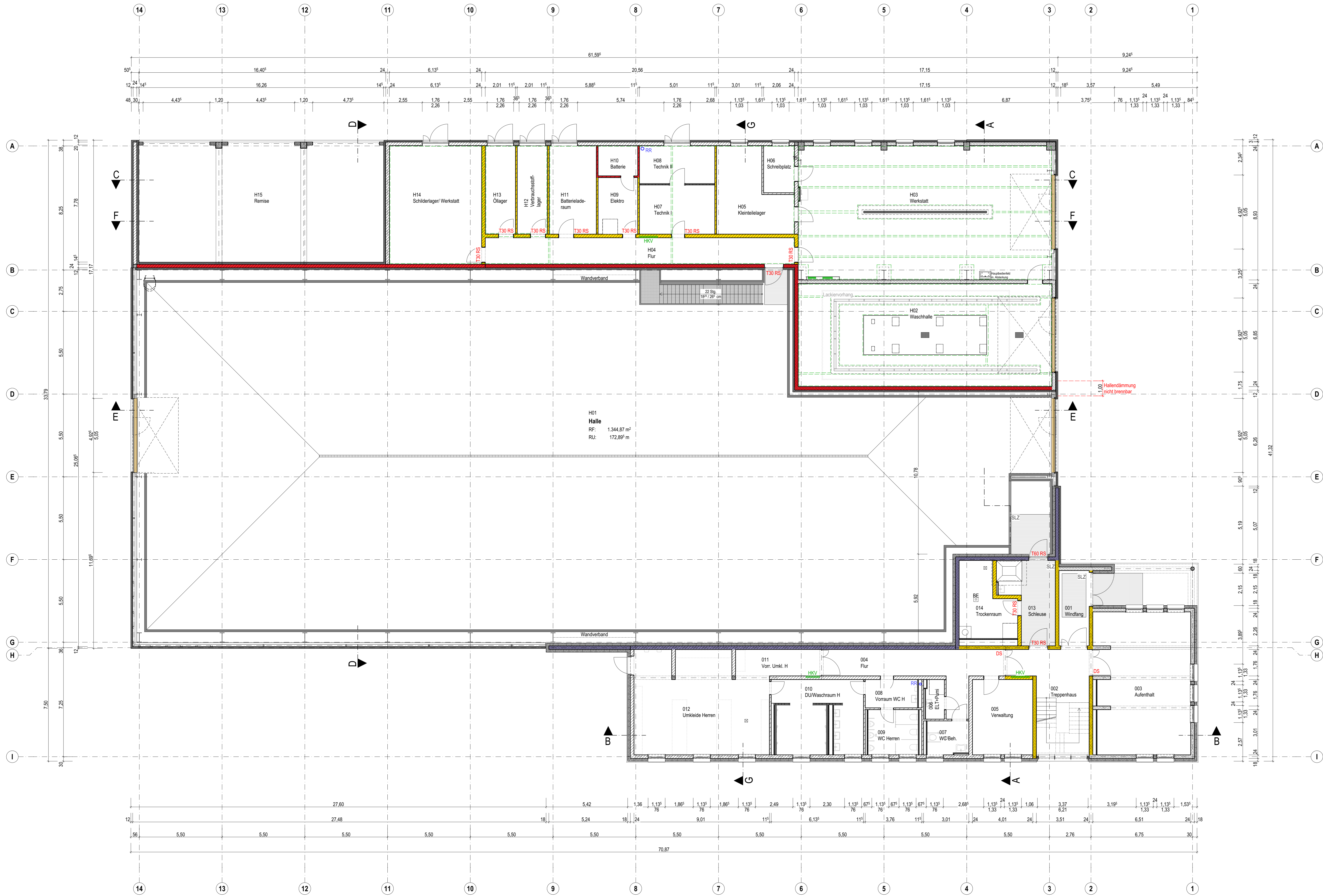


H15 Remise RF: 126,30 m ² RU: 48,98 m LRH: 3,94 m	H14 Schlidlager/ Werkstatt RF: 48,37 m ² RU: 28,04 m LRH: 3,65 m	H13 Öllager RF: 11,83 m ² RU: 15,79 m LRH: 3,65 m	H12 Verbrauchsstoff- lager RF: 11,83 m ² RU: 15,79 m LRH: 3,65 m	H11 Batterie-lade- raum RF: 18,45 m ² RU: 18,04 m LRH: 3,65 m	H10 Batterie RF: 5,30 m ² RU: 9,29 m LRH: 3,65 m	H09 Elektro RF: 9,91 m ² RU: 12,79 m LRH: 3,65 m	H08 Technik II RF: 12,58 m ² RU: 15,04 m LRH: 3,65 m	H07 Technik I RF: 16,28 m ² RU: 16,52 m LRH: 3,65 m	H06 Schreibplatz RF: 6,46 m ² RU: 10,39 m LRH: 3,65 m	H05 Kleinteilelager RF: 23,44 m ² RU: 22,14 m LRH: 3,65 m	H04 Flur RF: 36,19 m ² RU: 44,64 m LRH: 3,65 m	H03 Werkstatt RF: 151,02 m ² RU: 56,48 m LRH: 7,72 m	H02 Waschhalle RF: 115,59 m ² RU: 47,45 m LRH: 6,05 m
--	--	--	--	---	---	---	---	--	--	--	---	---	--



Info	Der Entwurf ist geistiges Eigentum des Planers und urheberrechtlich geschützt. Vervielfältigungen und Weitergabe an Dritte erfolgt nur mit ausdrücklicher Genehmigung des Planers. Bei Missbrauch bleiben rechtliche Schritte vorbehalten. Alle Maße sind vom Untermieter am Bau verantwortlich zu prüfen. Bei Unstimmigkeiten ist unverzüglich die Bauleitung zu informieren. Brüstungs-, Tür- und Fensterhöhen beziehen sich auf den Fertigfußboden. Für die Verwendung von DWG-Dateien ist die Formatierung und Darstellung der zugehörigen PDF-Datei maßgebend.		
Darstellung	--- verdeckte Kante	■ Bauteil, F30	
	- - - über der Schnittebene	■ Bauteil, F90	
	— Achse	■ Brandwand	
Materialien	▨ KS-Mauerwerk RDK 2.0	▨ Metalllände-wand	▨ Dämmung, hart
	▨ Stahlbeton	▨ Sauberlaufzone	▨ Dämmung, Mineralwolle
	▨ Beton, unbewehrt		
Haustechnik Installationen (formativ)	■ Lüftung	■ Heizung	■ Heizkreisverteiler
	■ Sanitär	■ Elektro	■ ELT Unterverteilung
Ausgangspunkte Einbauelemente	▨ Bodendurchbruch (L/B)	▨ Deckendurchbruch (L/B)	▨ Bodeneinbauf
Höhenkoten	± 0,11 OK Fertig	± 0,11 OK / LK Ruh	
Türen / Fenster	Txx Feuerschutztür, Feuerresistenzklasse	BRH RS Rauchschutztür, Rauchschutztür DIN 18095	BS Brüstungshöhe, DS dichtschiessend
Abkürzungen	FFB Fertigfußboden	RD Röhrendecke	SLZ Sauberlaufzone
	UD Unterdecke	OKUK Ober-/Unterdecke	RR Regenfallrohr
	RF Raumfläche	UZUZ Über-/Unterzug	FW Fluchtweg
	RU Raumumfang	BRH Brüstungshöhe	WKV Heizkreisverteiler
LRH lichte Raumhöhe	STG Stiege		
Hinweise	Die Raumhöhen beziehen sich auf den Fertigfußboden. Die Raumflächen (RF) und der Raumumfang (RU) beinhalten zusätzlich die zum Raum dazugehörigen Türschwelen.		

VORABZUG
Plan dient zur Orientierung
Kalkulationsgrundlage ist das Leistungsverzeichnis

LV	19.04.2024	Erster Ausgabebestand
Index		Änderung
Norden	Übersicht	
Projekt	OK-Abika = +9,097 = 614,947 m ü. DHHN2016 OK-FFB EG = +0,000 = 605,85 m ü. DHHN2016	
Auftraggeber	Neubau Straßenmesterlei Heinzebank - Teilobjekt Kompaktmisterlei An der Heinzebank 20 09429 Wolkensau/Heinzebank	
Entwurfverfasser	Landratsamt Erzgebirgskreis - Referat Straßen Prof. Dr.-Ing. habil. Dr. rer. oec. 09456 Annaberg-Buchholz	
Planinhalt	Grundriss Erdgeschoss	Maßstab 1:100
Plannummer	211326_AR_5_G-EG	Index LV
Planstand	Ausführungsplanung	Projektnr. 211326
Planung	entw. geänd. gepr.	Größe 1160 x 750

014 Trockenraum RF: 15,95 m ² RU: 18,15 m LRH: 2,79 m	013 Schleuse RF: 16,66 m ² RU: 19,20 m LRH: 2,79 m	012 Umkleiden Herren RF: 58,22 m ² RU: 14,89 m LRH: 2,40 m	011 Vorr. Umkl. H RF: 10,01 m ² RU: 12,64 m LRH: 2,40 m	010 DU/Waschraum H RF: 28,11 m ² RU: 34,37 m LRH: 2,40 m	009 WC Herren RF: 9,98 m ² RU: 12,64 m LRH: 2,40 m	008 Vorräum WC H RF: 6,52 m ² RU: 10,69 m LRH: 2,40 m	007 WC Beh. RF: 6,08 m ² RU: 10,04 m LRH: 2,40 m	006 ELT+Pumi RF: 3,19 m ² RU: 7,74 m LRH: 2,40 m	005 Verwaltung RF: 20,09 m ² RU: 18,04 m LRH: 2,40 m	004 Flur RF: 25,72 m ² RU: 33,56 m LRH: 2,40 m	003 Aufenthalt RF: 59,63 m ² RU: 25,11 m LRH: 2,54 m	002 Treppenhaus RF: 28,19 m ² RU: 14,04 m LRH: 5,90 m	001 Windfang RF: 10,07 m ² RU: 14,04 m LRH: 2,71 m
--	---	---	--	---	---	--	---	---	---	---	---	--	---