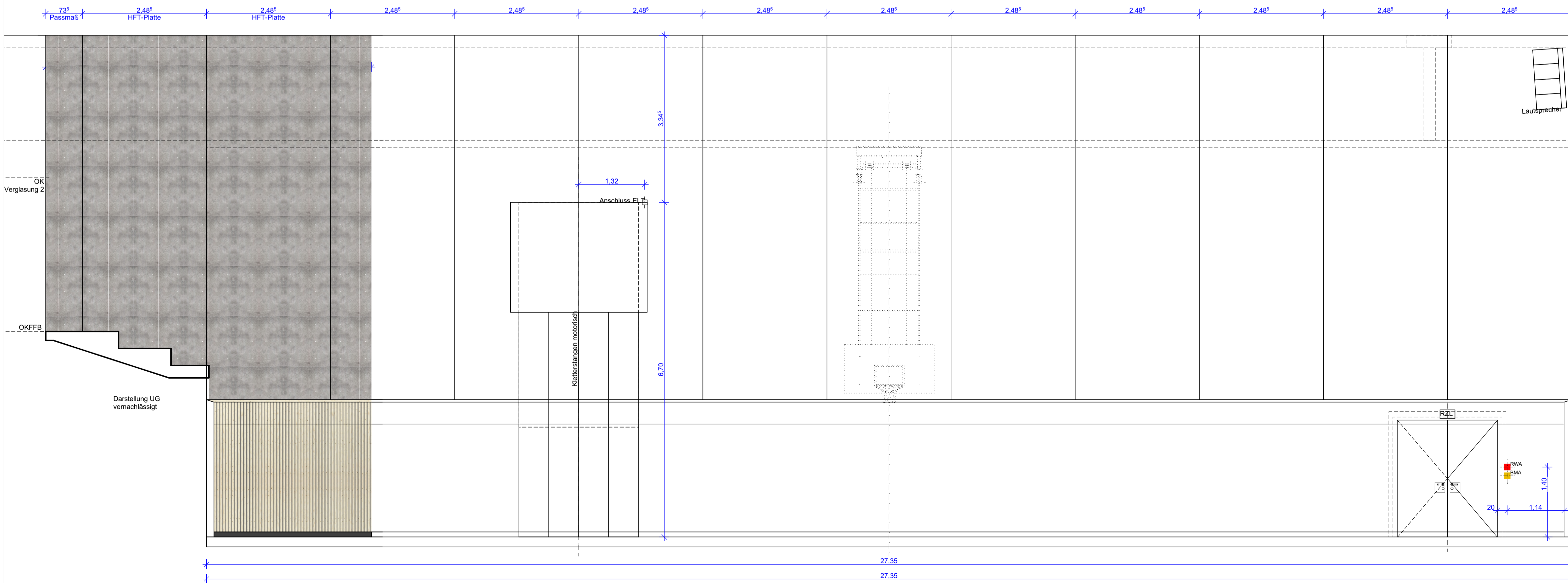


Wandabwicklung Achse 1



Wandabwicklung Achse 11

Höhenbezug ± 0,00 = 133,80 ü. NHN	
02 Prallwand	06.08.2024
01 Tribünenbereich und Material	28.09.2023
Index Änderung	Datum Gez.
Auftraggeber Stadtverwaltung Oschatz Neumarkt 1 04758 Oschatz	Projekt 3-Feldsporthalle Oschatz Bahnhofstraße 1 04758 Oschatz
Architekten koordiniert mit Fachplaner Statik Selbst	HLS Bauphysik
Tel:	
Darstellung Wandabwicklung Achse 1 und 11	Datum 30.08.2023
Gez.	Maßstab 1:50
Bl.-Größe	Projektkürzung SH OZ
	Bl.-Nr. D 632

Kein Ausführungsplan!
Nur als Anlage zum LV.