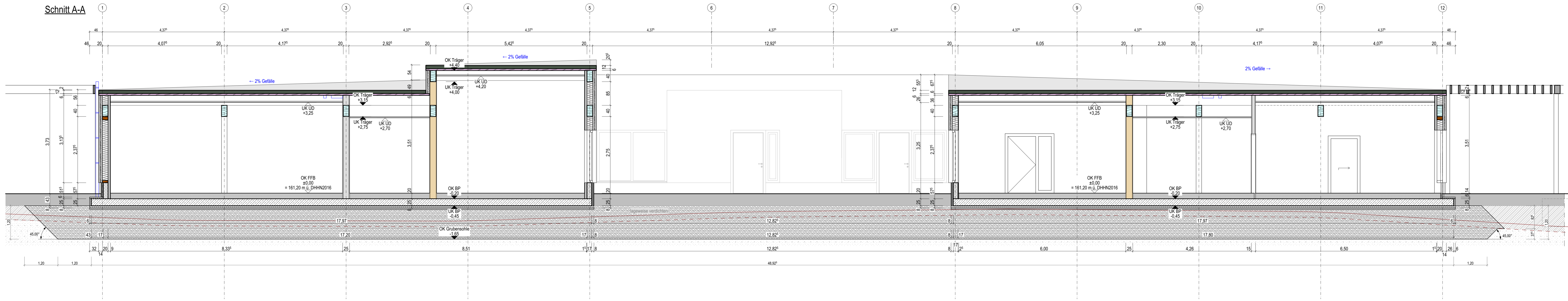
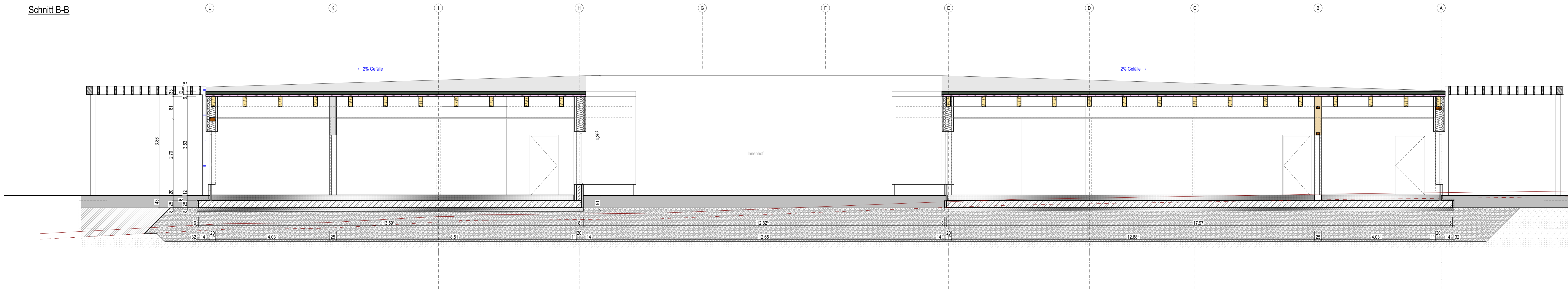


Schnitt A-A



Schnitt B-B



Der Entwurf ist geistiges Eigentum des Planers und urheberrechtlich geschützt. Vervielfältigungen und Weitergabe an Dritte erfolgt nur mit ausdrücklicher Genehmigung des Planers. Bei Mißbrauch bleiben rechtliche Schritte vorbehalten. Alle Maße sind vom Unternehmer am Bau verantwortlich zu prüfen. Bei Unstimmigkeiten ist unverzüglich die Bauleitung zu informieren. Brüstungs-, Tür- und Fensterhöhen beziehen sich auf den Fertigfußboden. Für die Verwendung von DWG-Dateien ist die Formatierung und Darstellung der zugehörigen PDF-Datei maßgebend.

----- verdeckte Kante	----- über der Schnittebene	----- Achse				
Stahlbeton	Dämmung, hart	Kies				
Beton, unbewehrt	Dämmung, Mineralwolle	Boden, gewachsen				
Metallständerwand	Dämmung, Zellulose	Holz				
Sanitär	Heizung					
Leitung	Elektro					
30 cm	Bodendurchbruch (LB)	Wanddurchbruch (LB)				
30 cm	Deckendurchbruch (LB)	Bodeneinbauf				
OK UD	OK Fertig	OK / UK Roh				
Txx	Feuerschutz, Feuerwiderstandsklasse	FT	Flucht im Rettungsweg	BRH	Brüstungshöhe	
RS	Rauchschutz, Rauchschutzziel DIN 18095			OL	Oberlicht	
Abkürzungen	BP	Bodenplatte	OK/UK	Ober-/Unterkannte	G	Gelände
	FFB	Fertigfußboden	FU	Fundament	RR	Regenrohr
	UD	Unterdecke				

Aufbauten	Gründungsaufbau:	Fußbodenaufbau:
	20,0 cm	Flächenabdichtung gem. DIN 18533-1
	25,0 cm	Sib.-Bodenplatte gem. stat. Anforderungen
	1 Lage	Trennlage PE-Folie
	8,0 cm	Perimeterdämmung
	5,0 cm	Sauberkeitschicht
	100,0 cm	Bodenaustausch Mineralgemisch
	Sockelbereich (von außen nach innen):	
	1,0 cm Außenputz	
	8,0 cm Perimeterdämmung	
	Abdichtung	
	17,0 cm Sib.-Sockel gem. stat. Anforderungen	
	Abdichtung	
	1,5 cm OSB-Platte	
	5,0 cm Installationsebene	
	2,5 cm IW-Bekleidung Gipskarton	
	Außenwand von innen nach außen:	
	2,5 cm Gipskarton	
	5,0 cm Installationsebene	
	1,5 cm OSB-Platte	
	20,0 cm Holzrahmenwerk mit Gefachdämmung WLG 040, aus Zellulose	
	6,0 cm winddichte Holzfaserdämmplatte-diffusionsoffen u. wasserabweisend	
	3,0 cm Unterkonstruktion Hinterlüftung	
	3,0 cm Konterlatung vertikal	
	1,8 cm Außenwandbekleidung/Holzverschalung	
	Dachaufbau:	
	ca. 10,0 cm Gründach	
	Blumenbahn unter Gründach	
	18,0 cm Gefälledämmung EPS im Mittel	
	1 Lage Dampfsperre	
	5,7 cm Furnierschichtholz	
	abgehängte Decke zwischen bzw. unter Träger	

VORABZUG
 Plan dient zur Orientierung
 Kalkulationsgrundlage ist das Leistungsverzeichnis

LV	28.10.2024	Erster Ausgabestand
Index		Änderung
Norden	N	Übersicht
Projekt	OK FFB EG = ± 0,00 = 161,20 m ü. NN (DHHN2016)	
Projekt	Ersatzneubau Naturkita im Fliegerhorst in Oschatz	
Auftraggeber	Am Forsthaus 36 04758 Oschatz	
Entwurfsverfasser	Neumarkt 1 04758 Oschatz pon@oschatz.org	Tel.: 03435 970 271 Fax: 03435 970 277 Datum, Unterschrift
Planinhalt	Schnitt A-A, B-B	Maßstab: 1:50
Plannummer	241456_AR_5_S-A-B	Index: LV
Planstand	Anlage zum Leistungsverzeichnis	Projektnr.: 241456
Planung	entf. geländ. gezt.	Größe: 1350/564 mm