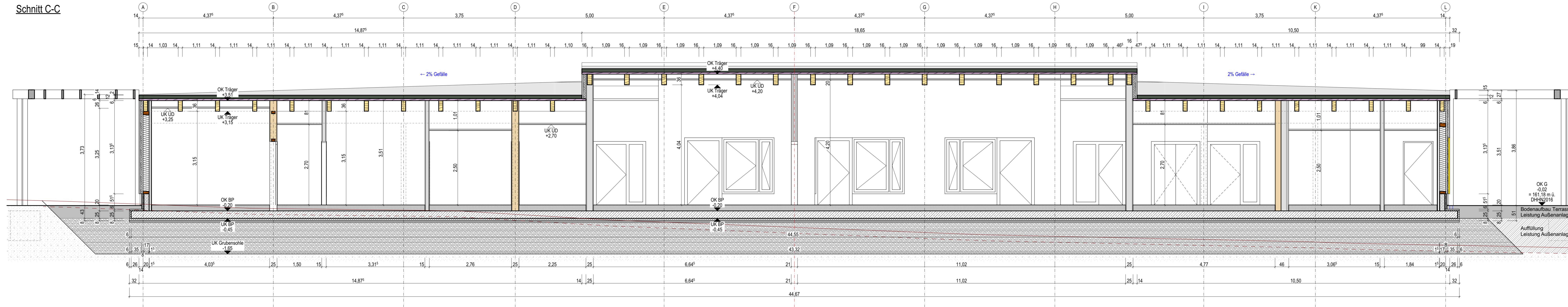
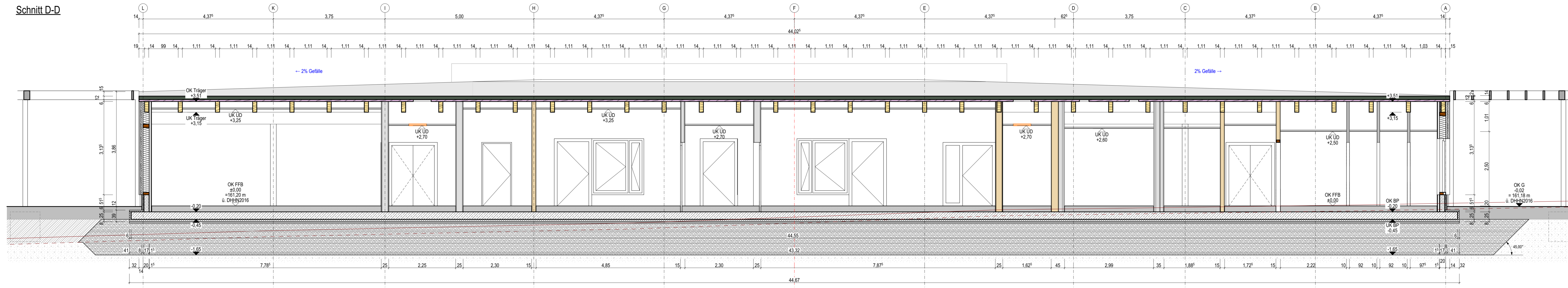


Schnitt C-C



Schnitt D-D



Info

Der Entwurf ist geistiges Eigentum des Planers und urheberrechtlich geschützt. Verfertigungen und Weitergabe an Dritte erfolgt nur mit ausdrücklicher Genehmigung des Planers. Bei Mißbrauch bleiben rechtliche Schritte vorbehalten. Alle Maße sind vom Unternehmer am Bau verantwortlich zu prüfen. Bei Unstimmigkeiten ist unverzüglich die Bauleitung zu informieren. Bütungs-, Tür- und Fensterhöhen beziehen sich auf den Fertigfußboden. Für die Verwendung von DWG-Dateien ist die Formatierung und Darstellung der zugehörigen PDF-Datei maßgebend.

Darstellung	verdeckte Kante	über der Schnittebene	Achse
Materialien	Stahlbeton	Dämmung, hart	Kies
	Beton, unbewehrt	Dämmung, Mineralwolle	Boden, gewachsen
	Metallständerwand	Dämmung, Zellulose	Holz
Fachplanerkoordinat Farbcodes für Informationen	Sanitär	Heizung	
	Lüftung	Elektro	
Ausgearbeitete Einbauelemente	Bodendurchbruch (LB)	Wanddurchbruch (LB)	Bodeneinbauf
	Deckendurchbruch (LB)		
Höhenknoten	OK Fertig	OK / UK Roh	
Türen / Fenster	Txx	Feuerschutzür, Feuerwiderstandsklasse	FT
	RS	Rauchschutzür, Rauchschutzür, DIN 18095	BRH, OL
Abkürzungen	BP	Bodenplatte	OK/UK
	FFB	Fertigfußboden	FU
Aufbauten	UD	Unterdecke	G
			RR

Gründungsauflage:

- 20,0 cm Fußbodenaufbau
- 25,0 cm Flächenabdichtung gem. DIN 18533-1
- 1 Lage Sdb-Bodenplatte gem. stat. Anforderungen
- 8,0 cm Trennlage PE-Folie
- 8,0 cm Perimeterdämmung
- 5,0 cm Sauberkeitschicht
- 120,0 cm Bodenaustausch Mineralgemisch

Sockelbereich (von außen nach innen):

- 1,0 cm Außenputz
- 8,0 cm Perimeterdämmung
- Abdichtung
- 17,0 cm Sdb-Sockel gem. stat. Anforderungen
- Abdichtung
- 1,5 cm OSB-Platte
- 5,0 cm Installationsebene
- 2,5 cm IW-Bekleidung Gipskarton

Außenwand von innen nach außen:

- 2,5 cm Gipskarton
- 5,0 cm Installationsebene
- 1,5 cm OSB-Platte
- 20,0 cm Holzrahmenwerk mit Gefächdämmung WL0 040, aus Zellulose
- 6,0 cm winddichte Holzfaserdämmplatte-diffusionsoffen u. wasserabweisend
- 3,0 cm Unterkonstruktion Hinterlüftung
- 3,0 cm Konterlattung vertikal
- 1,8 cm Außenwandbekleidung/Holzverschalung

Dachaufbau:

- ca. 10,0 cm Gründach
- 18,0 cm Bitumenbahn unter Gründach
- 1 Lage Gefälledämmung EPS im Mittel
- Dampfsperre
- 5,7 cm Furnierschichtholz
- abgehängte Decke zwischen bzw. unter Träger

VORABZUG
Plan dient zur Orientierung
Kalkulationsgrundlage ist das Leistungsverzeichnis

LV	28.10.2024	Erster Ausgabestand
Index		Änderung
Norden	N	Übersicht
Projekt	OK FFB EG ± 0,00 = 161,20 m ü. NN (DHN2016)	
Auftraggeber	Ersatzneubau Naturkita im Fliegerhorst in Oschatz	
Entwurfsverfasser	Am Forsthaus 36 04758 Oschatz	
Planinhalt	Schnitt C-C, D-D	Maßstab 1:50
Plannummer	241456_AR_5_S-C-D	Index LV
Planstand	Anlage zum Leistungsverzeichnis	Projektnr. 241456
Planung	entf. geländ. gezt.	Größe 1350/594 mm
	entf. gepr.	