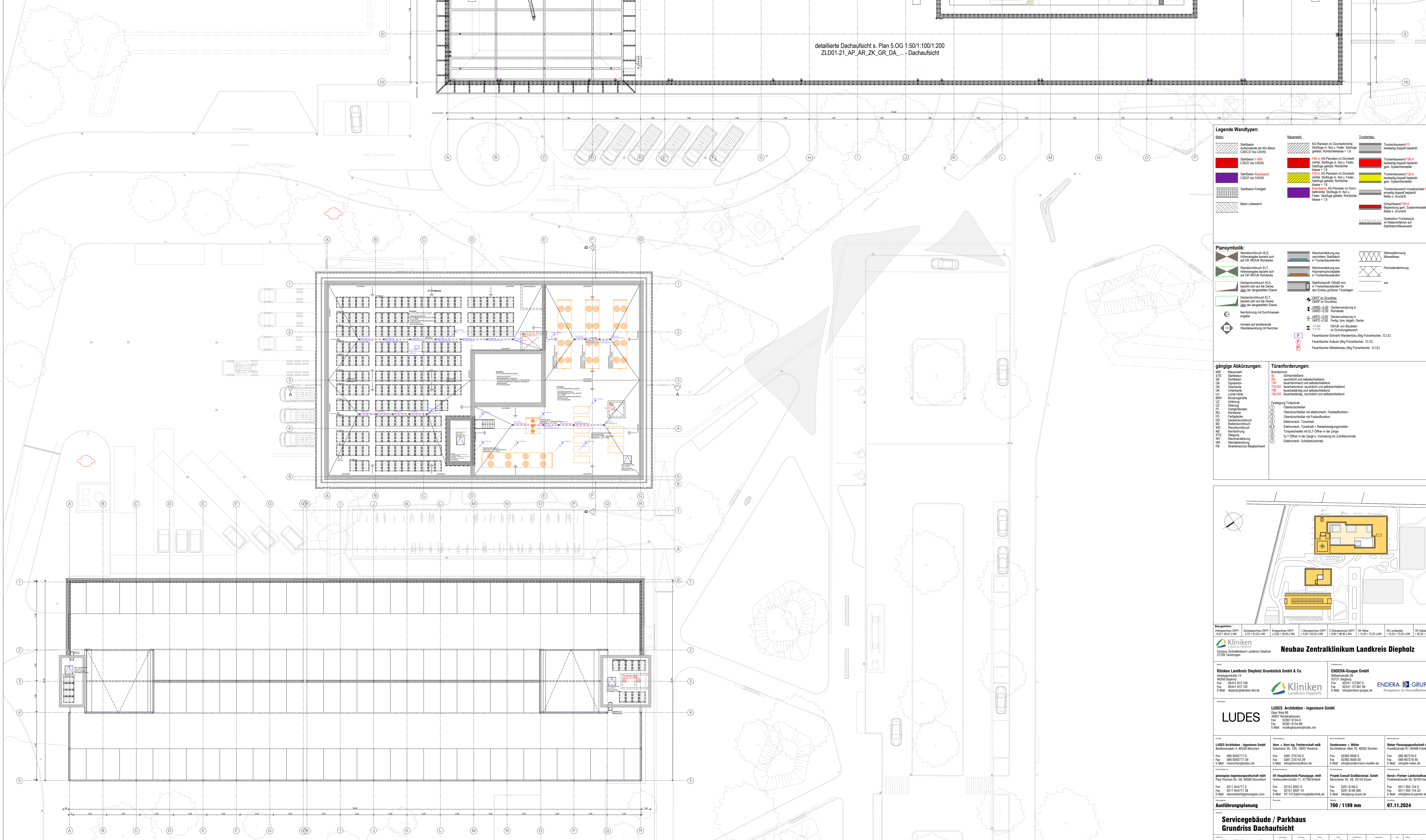


detaillierte Dachaufsicht s. Plan 5.OG 1:50/1:100/1:200
ZLD01-21_AP_AR_ZK_GR_DA... - Dachaufsicht



Legende Wandtypen:

Beton	Mauerwerk	Trockenbau
Stahlbeton Außenwände als WU-Beton C30/37 bis C45/55	KS-Planstein im Dünnbetonmörtel, Stoßfugen m. Nat. u. Feder, Stoßfuge gelockt, Randschleife + 1,8	Trockenbauwand FO bediengl. doppelt bepannt
Stahlbeton F-00A C30/37 bis C45/55	F10-A, KS-Planstein im Dünnbetonmörtel, Stoßfugen m. Nat. u. Feder, Stoßfuge gelockt, Randschleife + 1,8	Trockenbauwand F10-A bediengl. doppelt bepannt gem. Systemhersteller
Stahlbeton Barchend C30/37 bis C45/55	F10-A, KS-Planstein im Dünnbetonmörtel, Stoßfugen m. Nat. u. Feder, Stoßfuge gelockt, Randschleife + 1,8	Trockenbauwand F10-A bediengl. doppelt bepannt gem. Systemhersteller
Stahlbeton-Fertigel	KS-Planstein im Dünnbetonmörtel, Stoßfugen m. Nat. u. Feder, Stoßfuge gelockt, Randschleife + 1,8	Trockenbauwand Vorstrichschale FO einseitig doppelt bepannt, Halde + Grundris
Beton unverbaut		Schalwand F10-A Bedpannung gem. Systemhersteller, Halde + Grundris

Plansymbolik:

Wanddurchbruch H.S., Höhenangabe bezieht sich auf GW-WU-UK-Randhöhe	Wandverstärkung aus verzinktem Stahlblech in Trockenbauwänden	Wärmedämmung Mineralwolle
Wanddurchbruch E.L.T., Höhenangabe bezieht sich auf GW-WU-UK-Randhöhe	Wandverstärkung aus Holzbohlen in Trockenbauwänden	Perimeterdämmung
Dachdurchbruch H.S., Höhenangabe bezieht sich auf die Decke über der dargestellten Ebene	Stahlblechprofil 100x60 mm in Trockenbauwänden für die Einbauelemente/Türen	xxx
Dachdurchbruch E.L.T., Höhenangabe bezieht sich auf die Decke über der dargestellten Ebene	DKZF im Grundriss, DKZF im Grundriss	
Kernbohrung mit Durchmesserangabe	UKZF -1,00 Deckenverspannung in Sonendecke	
Hinweis auf existierende Wandabwicklung mit Nummer	UKZF -2,50 Deckenverspannung in Fertig- bzw. anlag. Decke	
	DK-UK von Bauelementen im Gründungsbereich	
	F Feuerlöscher-Schrank Wandbau (Bsp. Pulverlöscher, 12 LE)	
	F Feuerlöscher-Adaptor (Bsp. Pulverlöscher, 12 LE)	
	F Feuerlöscher-Möbelbau (Bsp. Pulverlöscher, 12 LE)	

gängige Abkürzungen:

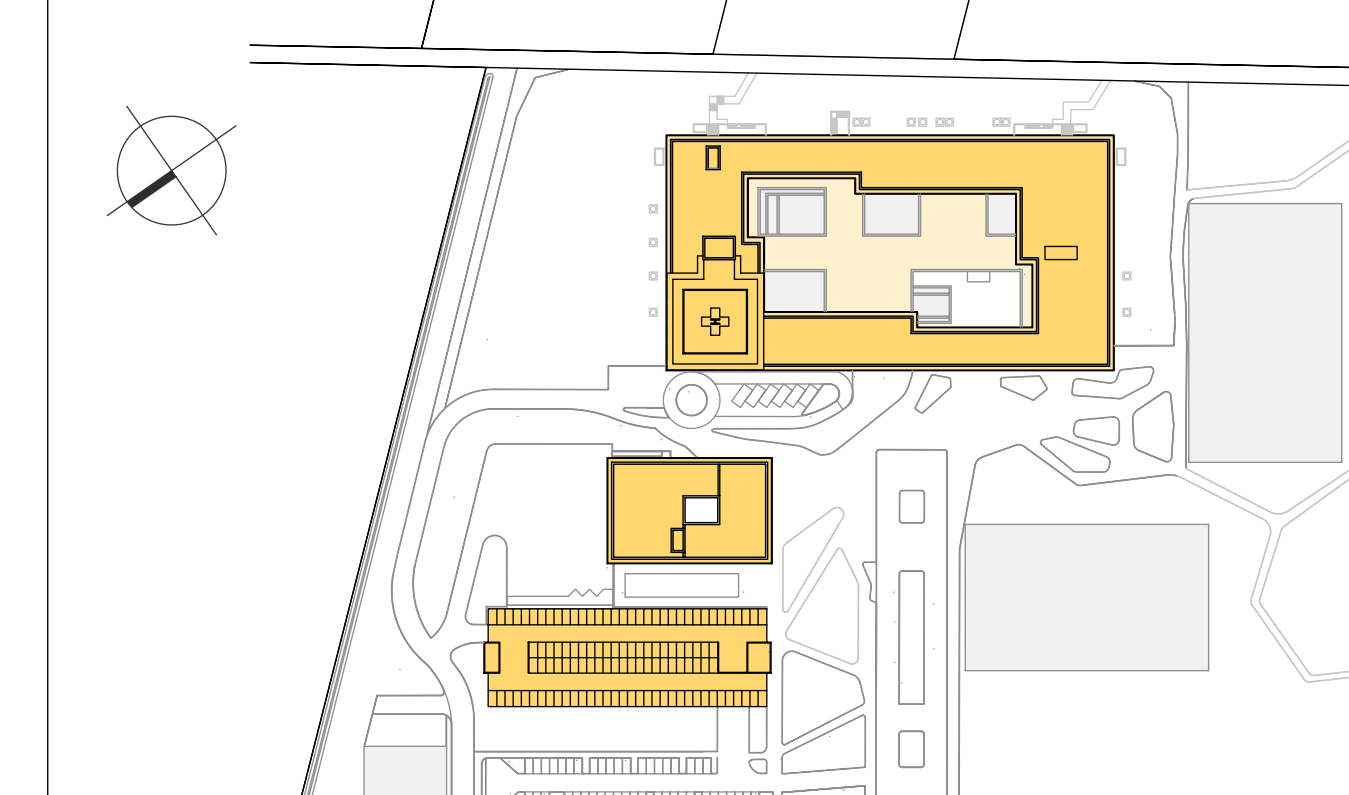
MW	Mauerwerk
SB	Stahlbeton
SB	Schichten
OK	Opisplan
OK	Obenansicht
LK	Linienkante
LH	Lichte Höhe
BH	Brückenhöhe
UZ	Unterzug
UZ	Übergang
FF	Fertigboden
RD	Randschleife
FD	Fertigdecke
BD	Bestandboden
BD	Bosendurchbruch
WD	Wanddurchbruch
KB	Kernbohrung
STG	Stiege
WV	Wandverstärkung
WA	Wandabwicklung
PB	Stahlschutz Begleicheit

Türanforderungen:

RS	dichtschließend
RS	rauchdicht und selbstschließend
T30	feuerhemmend und selbstschließend
T30-RS	feuerhemmend, rauchdicht und selbstschließend
T30-RS	feuerbeständig, rauchdicht und selbstschließend
T30-RS	feuerbeständig, rauchdicht und selbstschließend

Festlegung Türtechnik:

1	Obertürschleier
2	Obertürschleier mit elektronischer Feststofffunktion
3	Obertürschleier mit Freilaufkante
4	Elektronischer Türantrieb
5	Elektronischer Türantrieb + Einbauelemente
6	Türschleiere mit ELT-Öffner in der Zange
7	ELT-Öffner in der Zange u. Vorrichtung für Zutrittskontrolle
8	Elektronischer Schließzylinder



Neubau Zentralklinikum Landkreis Diepholz

Kliniken Landkreis Diepholz Grundstück GmbH & Co.
 Ambergstraße 14
 31721 Diepholz
 Fon: 05441 972 100
 Fax: 05441 972 102
 E-Mail: diepholz@kliniken-hd.de

ENDERA-Gruppe GmbH
 Wilhelmstraße 26
 31721 Diepholz
 Fon: 02241 127397 0
 Fax: 02241 127397 99
 E-Mail: info@endera-gruppe.de

ENDERA | GRUPPE
 Kompetenz im Gesundheitswesen

LUDES Architekten - Ingenieure GmbH
 Eiper Weg 88
 45657 Rindlupfham
 Fon: 02381 9134-0
 Fax: 02381 9134-99
 E-Mail: ludes@ludes.net

LUDES Architekten - Ingenieure GmbH
 Beethovenplatz 4, 80334 München
 Fon: 089 929277-0
 Fax: 089 929277-29
 E-Mail: muenchen@ludes.net

Herrn + Herr Ing. Partnerschalt mbH
 Oberauer Str. 155, 18067 Rosbach
 Fon: 0381 375743 0
 Fax: 0381 375742 29
 E-Mail: info@herrnundherr.de

Sandmann + Müller
 Kirchhainer Allee 70, 42682 Dorsten
 Fon: 02362 9500 0
 Fax: 02362 9500 50
 E-Mail: info@sandmann-mueller.de

Flaker Planungsgesellschaft mbH
 Frankfurter Allee 61, 60486 Frankfurt a. M.
 Fon: 069 907216 0
 Fax: 069 907216 95
 E-Mail: info@flaker.de

planvital ingenieurgesellschaft mbH
 Pilsa-Thomas-Str. 40, 40599 Düsseldorf
 Fon: 0211 944777 0
 Fax: 0211 944777 28
 E-Mail: düsseldorf@planvital.com

HT-Heizungstechnik Planungsges. mbH
 Heidenstraße 11, 47179 Krefeld
 Fon: 02151 9507 0
 Fax: 02151 9507 10
 E-Mail: info@htj.de

Projekt Conzett GmbH
 Heidenstraße 46, 45146 Essen
 Fon: 0201 8148 0
 Fax: 0201 8148 300
 E-Mail: info@pcj-essen.de

Kerck-Partner Landschaftsarch. mbH
 Postfachstraße 30, 30153 Hannover
 Fon: 0511 955 744 0
 Fax: 0511 955 744 23
 E-Mail: info@kerck-partner.de

Ausführungsplanung **700 / 1189 mm** **07.11.2024**

Servicegebäude / Parkhaus
ZLD01-21_AP_AR_LSG_GR_DA_1v1_1.200

Planname: ZLD01-21_AP_AR_LSG_GR_DA_1v1_1.200
 Planstand: 11.08.2023
 Druck durch: Merten.van.der...