

Legende Wandtypen:

Beton	Mauerwerk	Trockenbau
Stahlbeton Außenwände aus WU-Beton C30/37 bis C45/55	KS-Planstein im Dünnbeton Stoßfuge m. Nut u. Feder, Stoßfuge gelockt, Röhrlöseklasse + 1,8	Trockenbauwand FO bediengl. doppelt bepannt
Stahlbeton F-00A C30/37 bis C45/55	F0-A, KS-Planstein im Dünnbeton, Stoßfuge m. Nut u. Feder, Stoßfuge gelockt, Röhrlöseklasse + 1,8	Trockenbauwand F0-A bediengl. doppelt bepannt gem. Systemhersteller
Stahlbeton Borelement C30/37 bis C45/55	F3-A, KS-Planstein im Dünnbeton, Stoßfuge m. Nut u. Feder, Stoßfuge gelockt, Röhrlöseklasse + 1,8	Trockenbauwand F3-A bediengl. doppelt bepannt gem. Systemhersteller
Stahlbeton-Fertigel	KS-Planstein im Dünnbeton, Stoßfuge m. Nut u. Feder, Stoßfuge gelockt, Röhrlöseklasse + 1,8	Trockenbauwand Vorsatzschale FO einseitig doppelt bepannt, Halde u. Grundriß
Beton unbewehrt	Schalwand F0-A Bepanlung gem. Systemhersteller, Halde u. Grundriß	Gipskarton-Trockenputz im Kleberverfahren auf Sanibeton-Mauerwerk

Plansymbolik:

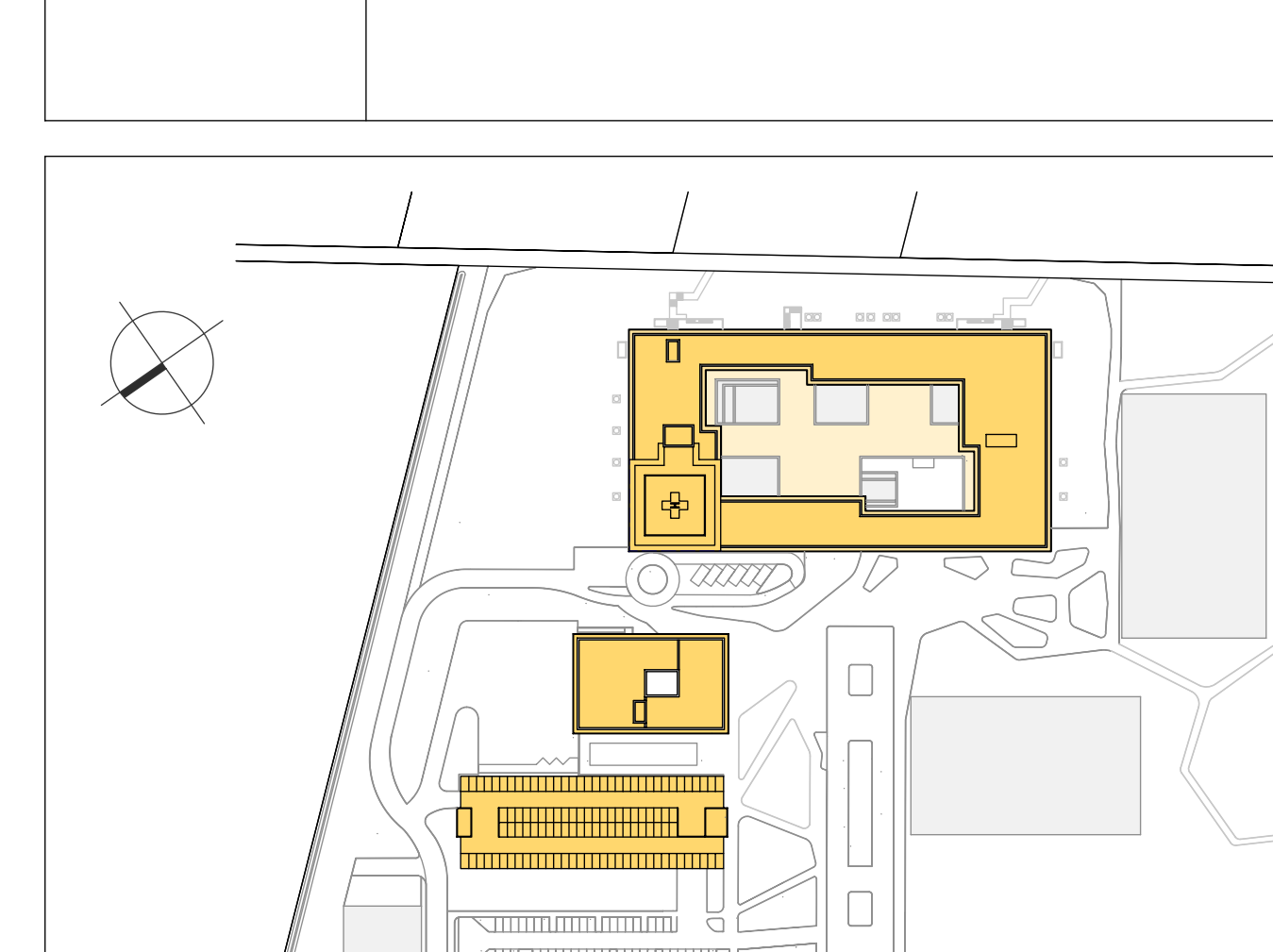
Wanddurchbruch H.S., Höhenangabe bezieht sich auf OK WU/OK Röhrlöse	Wandverstärkung aus verzinktem Stahlblech in Trockenbauwänden	Wärmedämmung Mineralwolle
Wanddurchbruch E.L.T., Höhenangabe bezieht sich auf OK dergewählten Ebene	Wandverstärkung aus Holzmassenstäben in Trockenbauwänden	Perimeterdämmung
Deckendurchbruch H.S., Höhenangabe bezieht sich auf die Decke über der dargestellten Ebene	Stahlstützprofil 100x60 mm in Trockenbauwänden für Stützen	xxx
Deckendurchbruch E.L.T., Höhenangabe bezieht sich auf die Decke über der dargestellten Ebene	DKZF im Grundriß DKZF im Grundriß	
Kernabstimmung mit Durchmesserangabe	UKFD -3,00 Deckenversenkung in Sonende	
Hinweis auf existierende Wandabwicklung mit Nummer	UKFD +2,50 Deckenversenkung in Fertig- bzw. anlag. Decke	
	OK/UK von Bauelementen im Gründungsbereich	
	Feuerlöscher-Schrank Wandbau (Bq Pulverlöscher, 12 LE)	
	Feuerlöscher-Adaptor (Bq Pulverlöscher, 12 LE)	
	Feuerlöscher-Möbelbau (Bq Pulverlöscher, 12 LE)	

gängige Abkürzungen:

MW Mauerwerk	SB Stahlbeton	OK Oberkante	LH Lichthöhe	BRH Brühlhöhe	UZ Unterzug	Ü Übergang	FF Fertigboden	RO Röhrlöse	FD Fertigdecke	GD Geständerdurchbruch	BD Bodendurchbruch	WD Wanddurchbruch	KB Kernbohrung	StG Stiege	WV Wandverstärkung	WA Wandabwicklung	PB Stahlenschutz Blechweert
--------------	---------------	--------------	--------------	---------------	-------------	------------	----------------	-------------	----------------	------------------------	--------------------	-------------------	----------------	------------	--------------------	-------------------	-----------------------------

Türanforderungen:

Brandschutz:	RS dichtschließend	RS rauchdicht und selbstschließend	T2,3 feuerverwendend und selbstschließend	T30,RS feuerverwendend, rauchdicht und selbstschließend	T90,RS feuerverwendend, rauchdicht und selbstschließend
Festlegung Türtechnik:	Ü Übergang	ÜÜ Übergang mit elektrischer Feststofffunktion	ÜÜÜ Übergang mit elektrischer Feststofffunktion	ÜÜÜÜ Übergang mit elektrischer Feststofffunktion	ÜÜÜÜÜ Übergang mit elektrischer Feststofffunktion
	ÜÜÜÜÜÜ Übergang mit elektrischer Feststofffunktion	ÜÜÜÜÜÜÜ Übergang mit elektrischer Feststofffunktion	ÜÜÜÜÜÜÜÜ Übergang mit elektrischer Feststofffunktion	ÜÜÜÜÜÜÜÜÜ Übergang mit elektrischer Feststofffunktion	ÜÜÜÜÜÜÜÜÜÜ Übergang mit elektrischer Feststofffunktion



Neubau Zentralklinikum Landkreis Diepholz

Kliniken Landkreis Diepholz Grundstück GmbH & Co.
 Ambergstraße 14
 48324 Diepholz
 Fon: 05441 972 100
 Fax: 05441 972 102
 E-Mail: diepholz@kliniken-hd.de

ENDERA-Gruppe GmbH
 Wilhelmsstraße 26
 37374 Diepholz
 Fon: 02241 127397 0
 Fax: 02241 127397 99
 E-Mail: info@endera-gruppe.de

ENDERA | GRUPPE
 Kompetenz im Gesundheitswesen

LUDES Architekten - Ingenieure GmbH
 Eiper Weg 88
 49567 Nordhorn
 Fon: 05281 9134-0
 Fax: 05281 9134-99
 E-Mail: info@ludes.net

LUDES Architekten - Ingenieure GmbH
 Beethovenplatz 4, 80338 München
 Fon: 089 502277-0
 Fax: 089 502277-29
 E-Mail: muENCHEN@ludes.net

Herrn + Herr Ing. Partnerschiff mbH
 Oberauer Str. 155, 18067 Rostock
 Fon: 0381 375743 0
 Fax: 0381 375742 29
 E-Mail: info@hormundum.de

Sandmann + Müller
 Kirchhofener Allee 70, 42682 Dorsten
 Fon: 02362 9500 0
 Fax: 02362 9500 50
 E-Mail: info@sandmann-mueller.de

Flaker Planungsgesellschaft mbH
 Frankfurter Allee 61, 60486 Frankfurt a. M.
 Fon: 069 907216 0
 Fax: 069 907216 99
 E-Mail: info@flaker.de

planplus ingenieurgesellschaft mbH
 Pilsa-Thomas-Str. 4, 40599 Düsseldorf
 Fon: 0211 944777 0
 Fax: 0211 944777 28
 E-Mail: dienstleistungen@planplus.com

HT-Hospitaltechnik Planungsges. mbH
 Hohenstraße 11, 47799 Kerken
 Fon: 02151 9507 0
 Fax: 0211 947177 28
 E-Mail: HT-1212@ht-hospitaltechnik.de

Projekt Conzett GmbH
 Mühlenstraße 46, 43149 Essen
 Fon: 0201 8148 0
 Fax: 0201 8148 300
 E-Mail: info@pcp-essen.de

Kerk + Partner Landschaftsarch. mbH
 Postfachstraße 30, 30753 Hannover
 Fon: 0511 955 744 0
 Fax: 0511 955 744 33
 E-Mail: info@kerk-partner.de

Ausführungsplanung
700 / 1188 mm
07.11.2024

Servicegebäude / Parkhaus
ZLD01-21 | AP | AR | SG | GR | 01 | 1 v 1 | - | 1.200

Planname: ZLD01-21 LPZ Zentralklinikum LK Diepholz
 Planstand: 11.08.2023
 Plan: 1074
 Druck durch: Merten.van.der.Veek