

# Baugrube Zentralklinik

### Legende Wandtypen:

Wandtyp	Wandtyp	Wandtyp
Beton ohne Wärmehd	Kf-Planen in Durchdringung mit dicker Füllung	Trockenbauwand F10, bestehend aus Systemelementen
Beton mit Wärmehd	Kf-Planen in Durchdringung mit dicker Füllung	Trockenbauwand F10, bestehend aus Systemelementen
Beton mit Wärmehd	Kf-Planen in Durchdringung mit dicker Füllung	Trockenbauwand F10, bestehend aus Systemelementen

### Plansymbolik:


### gängige Abkürzungen:

BB	Bauweise	ELT	Einbauelement
SB	Schichten	ELT	Einbauelement
OK	Ökonomie	ELT	Einbauelement
UK	Umkleekabine	ELT	Einbauelement
LS	Leuchte	ELT	Einbauelement
US	Umkleekabine	ELT	Einbauelement

### Planlegende H.S.:

1	1
2	2
3	3
4	4
5	5
6	6
7	7
8	8
9	9
10	10
11	11
12	12
13	13
14	14
15	15
16	16
17	17
18	18
19	19
20	20
21	21
22	22
23	23

### Bemerkungen:

Alle Höhen sind vom Referenzniveau auf Überseeantrieb mit den örtlichen Gegebenheiten genau zu prüfen und zu vergleichen. Unstimmigkeiten oder Abweichungen sind der Bauleitung umgehend zu melden.

Die Abstände sind in Verbindung mit dem Bruchlinienabstand und den angrenzenden Bauteilen zu prüfen.

Die Planung ist nur in Verbindung mit den Ausführungsplänen der Stahlwerke der Bereiche H.S. und ELT zu entnehmen.

Art, Größe und Lage der Schlitz- und Durchbrüche sind den Ausführungsplänen der Fachbereiche der Bereiche H.S. und ELT zu entnehmen.

Es darf nur nach den Ausführungsplänen gearbeitet werden. Alle notwendigen Maassnahmen sind mit geltendem Deckenanschluss zu koordinieren.

Die Montage der Trockenbauwände erfolgt auf der Rohbohle. Alle Trockenbauwände sind mit geltendem Deckenanschluss zu koordinieren.

Sämtliche Durchbrüche in den Wänden und Decken sind nach der Installation gemäß dem Brandschutzkonzept und dem Brandschutzkonzept durchzuführen.

Tür- und Fensterrahmen sind mit dem Bauelement herzustellen und an der Oberkante festzuführen.

Für die Decken bzw. Bodenplatten sind gesonderte Vorkehrungen zu beachten. Insbesondere gilt hier der Hinweis zu Stützen in Decken und Stützen in Bodenplatten. Die Abstände der Stützen sind mit dem Bauelement herzustellen und an der Oberkante festzuführen.

Alle Tassenöffnungen in der Platte sind vor der Installation gemäß dem Brandschutzkonzept abzuschließen.

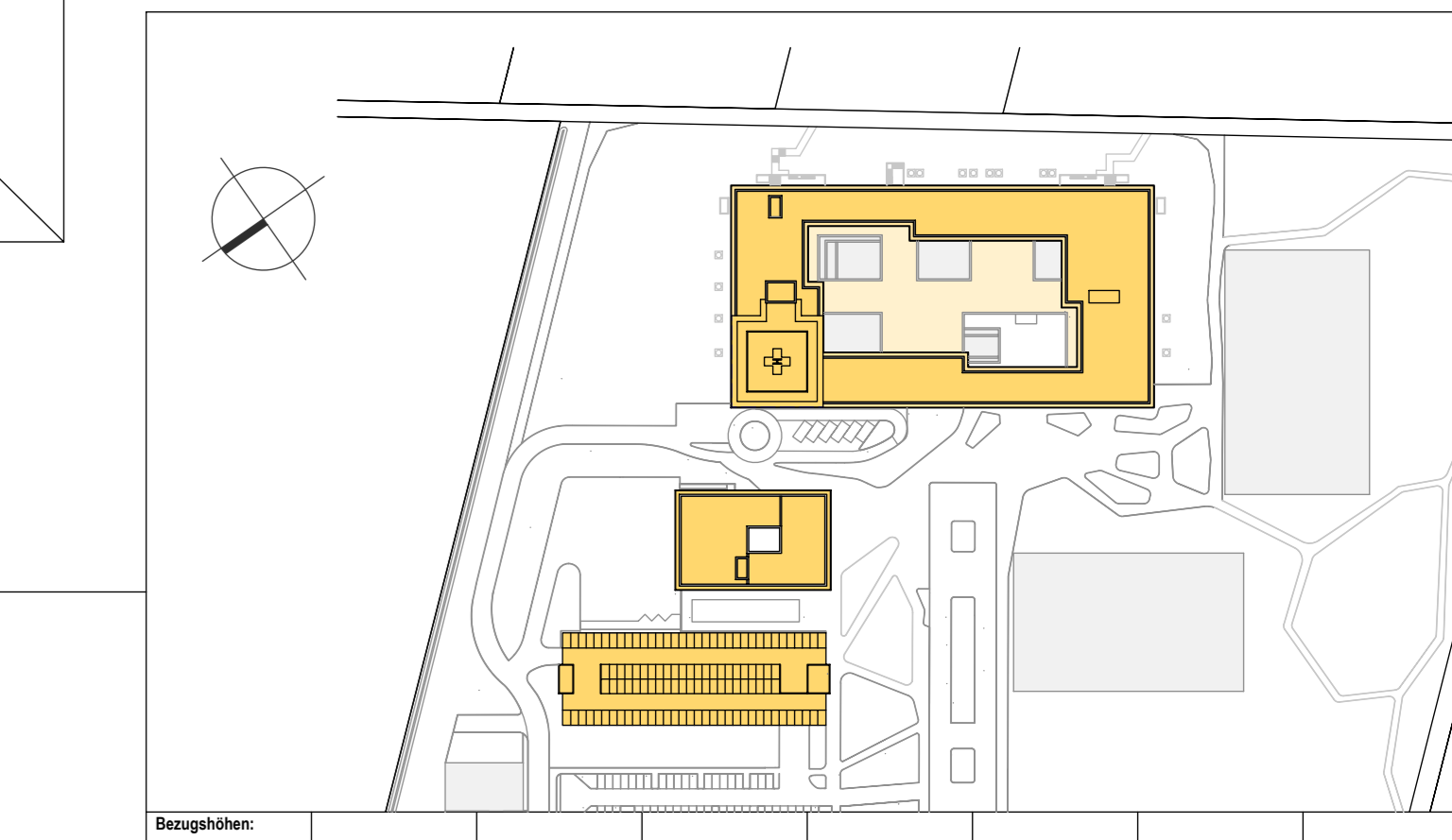
Höhenangaben zu abgehängten Decken sind den Eintragungen in der Grundrisse und Deckenpläne zu entnehmen.

Sanitärkabinen / Einbauelemente H.S. sind nachrichtlich übernehmen. Die Dimensionierung und Positionierung erfolgt durch die Fachplanung H.S.

Übersichtspläne sind nur in Verbindung mit der Ausführungsplanung im Maßstab 1:50 gültig.

### Index:

Index	Datum	gegr.	Änderungen
3	05.11.24	Sta	Breitenbreite 1,00m. Anpassung Böschungswinkel im SO-SW (Abtunnel+Fettabscheider), Feldweg im SO ergänzt, Anpassung aller Schritte
2	27.08.24	Sta	Baugrube angepasst (kein Fundamentüberstand mehr notwendig)
1	10.07.24	Sta	Bodenplatte ZK 60cm (vorher 50cm), Höhenkoten angepasst
-	25.10.23	Sta	Ermittlung Baugrubengängen



### Neubau Zentralklinikum Landkreis Diepholz

<b>Kliniken Landkreis Diepholz Grundstück GmbH &amp; Co.</b> Ammerstraße 14 49106 Diepholz Tel: 05411 812 100 Fax: 05411 812 102 E-Mail: info@kliniken-lkd.de	<b>ENDERA-Gruppe GmbH</b> Wittensstraße 26 31737 Springe Tel: 05241 127397-0 Fax: 05241 127397-99 E-Mail: info@endera-gruppe.de
------------------------------------------------------------------------------------------------------------------------------------------------------------------------------	------------------------------------------------------------------------------------------------------------------------------------------------

### LUDES

<b>LUDES Architekten - Ingenieure GmbH</b> Eiser Weg 18 49057 Diepholz Tel: 05241 1813-0 Fax: 05241 1813-10 E-Mail: info@ludes.de	<b>Wohn + Inn-Ing. Partnerbüro mbH</b> Königsplatz 10 49106 Diepholz Tel: 05241 375742-0 Fax: 05241 375742-25 E-Mail: info@wohn-und-inn.de	<b>Bauwerk + Meyer</b> Königsplatz 10 49106 Diepholz Tel: 05241 375742-0 Fax: 05241 375742-25 E-Mail: info@bauwerk-meyer.de	<b>Räder Planungsgesellschaft mbH</b> Friedrichstraße 10 49106 Diepholz Tel: 05241 80214-0 Fax: 05241 80214-99 E-Mail: info@raeder.de
--------------------------------------------------------------------------------------------------------------------------------------------------	-----------------------------------------------------------------------------------------------------------------------------------------------------------	--------------------------------------------------------------------------------------------------------------------------------------------	------------------------------------------------------------------------------------------------------------------------------------------------------