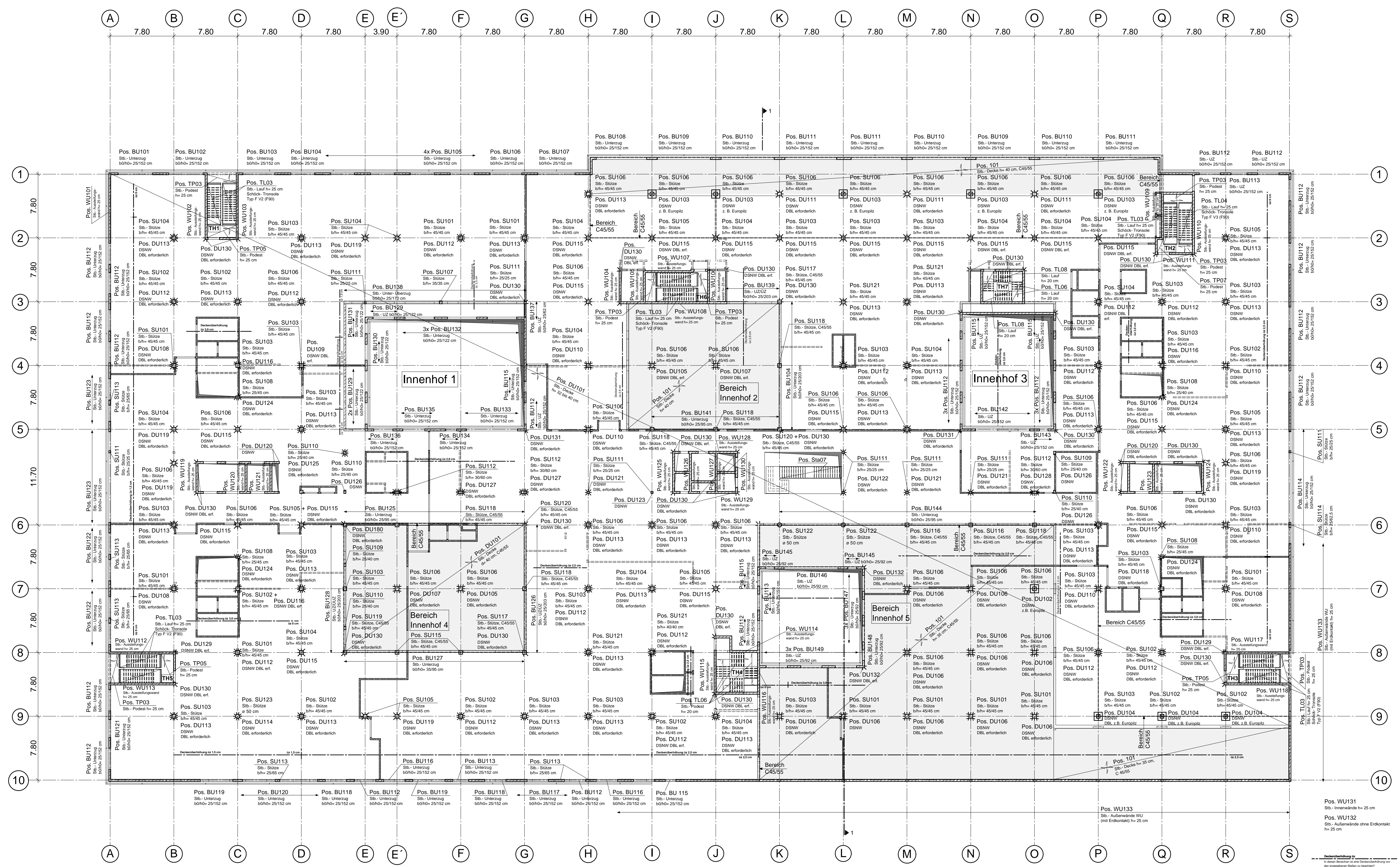
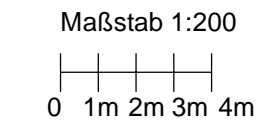


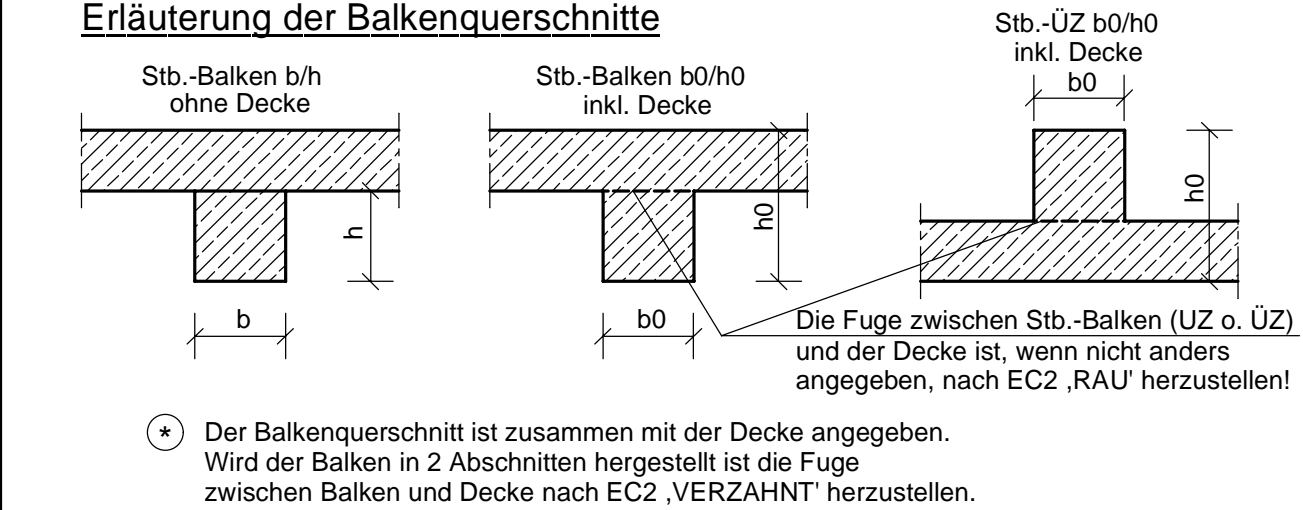
Positionsplan Sockelgeschoss
Grundriss
M 1:200



DECKENBELASTUNG NACH DIN EN 1991:
siehe Pos. DU101

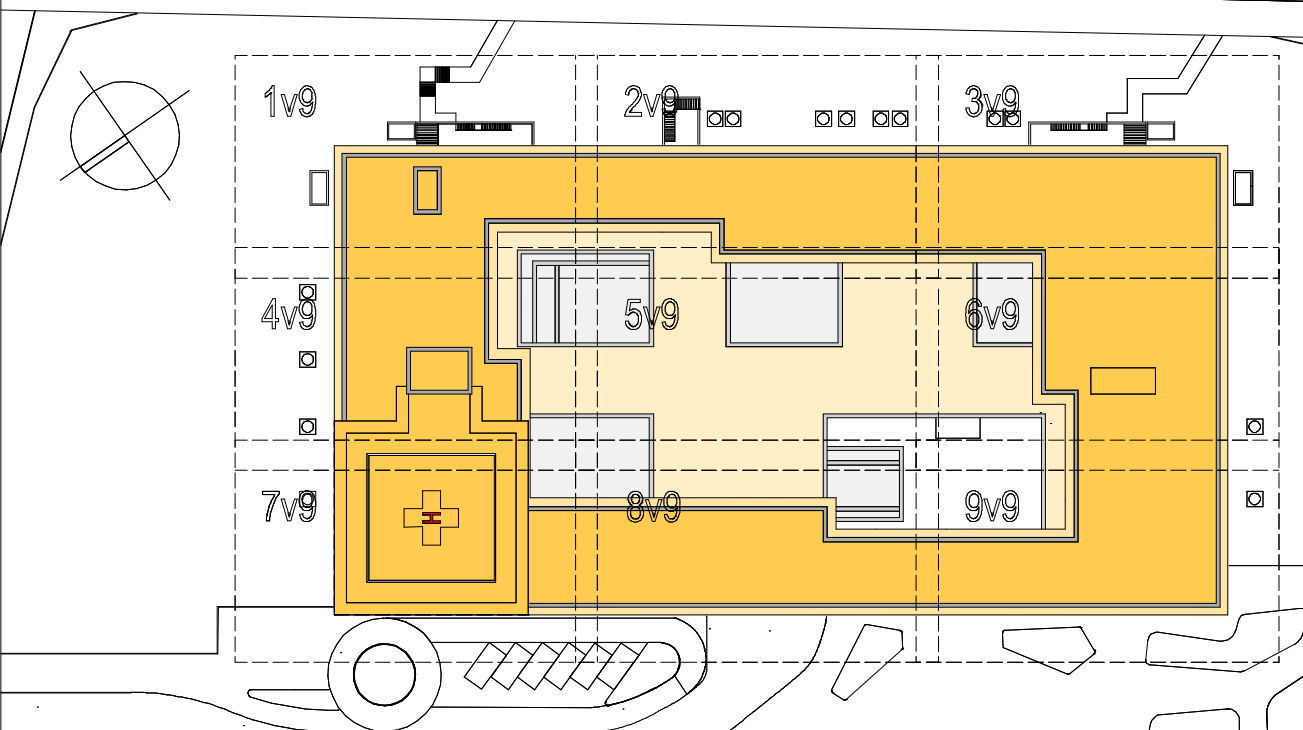
BAUSTOFFE + LEGENDE

- Stahlbeton nach EC2, DIN EN 1992-1-1
- Stahlbeton C30/37 WU
- Stahlbeton C30/37, (Teilbereiche C45/55)
- nichttragende Stb.-Innenwände bis 15 cm in der Lage nicht flexibel, C25/30
- Expositions- und Feuchteklassen der Betone sh. Statik und Bew.-Plan!
- Betonstahl B500a nach EC 2, DIN EN 1992
- gehende Stb.-Bauteile
- UZ Unterzug
- ÜZ Überzug
- OK Oberkante
- UK Unterkante
- RD Rohdecke
- KS-Flachstütze: Einbau gem. Zulassung!
- DF Dehnungsfuge
- DV Deckenversprung
- FB Arbeitsfugenblech
- RFB Rohfußboden
- BF Betonierfuge
- WD Wanddurchbruch
- WS Windschutz
- DD Deckendurchbruch
- KBZ Kernbohrzone



ALLGEMEINES

Sämtliche Maße sind vor Baubeginn vom Architekten und Bauleiter verantwortlich zu prüfen! Alle angegebenen Maße sind Rohbaumaße!
Das Gewicht der nichttragenden leichten Trennwände darf einschl. Putz 3.00 kN/m nicht überschreiten!
Bei der Bauausführung sind die bei der Prüfung der statischen Berechnung gemachten Auflagen zu beachten!
Für die Güte der einzubauenden Materialien und die Standsicherheit der Montagezustände haften die ausführenden Unternehmer!
Dieser Plan ist nur in Verbindung mit den Architektenzeichnungen gültig!



Baugruben	Schichten	1	2	3	4	5	6	7	8	9	10
130 - 45,2 m	130 - 45,2 m	130 - 45,2 m	130 - 45,2 m	130 - 45,2 m	130 - 45,2 m	130 - 45,2 m	130 - 45,2 m	130 - 45,2 m	130 - 45,2 m	130 - 45,2 m	130 - 45,2 m

Kliniken
Campus Zentralklinikum Landkreis Diepholz
72203 Twistringen

Kliniken Landkreis Diepholz Grundstück GmbH & Co.
Am Altensteine 4
49356 Diepholz
Fon: 05441 972 100
Fax: 05441 972 102
E-Mail: info@klinikum-lk.de

ENDERA-Gruppe GmbH
Wilhelmstraße 29
33721 Seelze
Fon: 05241 127387-0
Fax: 05241 127387-99
E-Mail: info@endera-gruppe.de

LUDES Architekten - Ingenieure GmbH
Eber Weg 88
42697 Neudorf
Fon: 0201 914477-0
Fax: 0201 914477-29
E-Mail: ludes@ludes.de