

Legende Wandtypen:

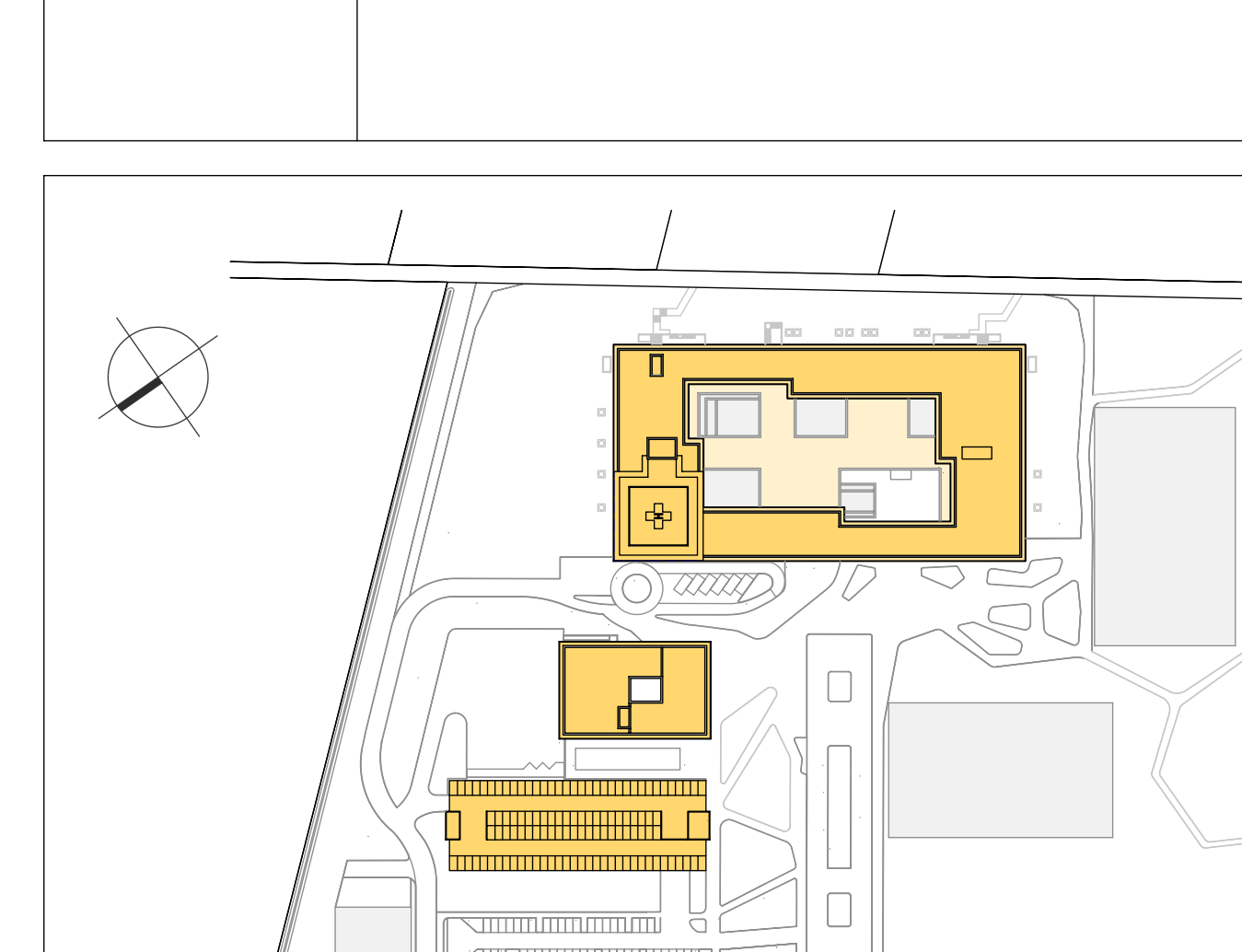
Beton	Mauerwerk	Trockenbau
<ul style="list-style-type: none"> Stahlbeton Außenwände als WU-Beton C30/37 bis C45/55 Stahlbeton F-00A C30/37 bis C45/55 Stahlbeton Backstein C30/37 bis C45/55 Stahlbeton-Fertigel Beton unverbaut 	<ul style="list-style-type: none"> KS-Planstein im Dünnbetonmörtel, Stoßfuge m. Nut u. Feder, Stoßfuge gelockt, Röhrlöseklasse = 1,8 F10-A, KS-Planstein im Dünnbetonmörtel, Stoßfuge m. Nut u. Feder, Stoßfuge gelockt, Röhrlöseklasse = 1,8 F13-A, KS-Planstein im Dünnbetonmörtel, Stoßfuge m. Nut u. Feder, Stoßfuge gelockt, Röhrlöseklasse = 1,8 Einreihiger, KS-Planstein im Dünnbetonmörtel, Stoßfuge m. Nut u. Feder, Stoßfuge gelockt, Röhrlöseklasse = 1,8 	<ul style="list-style-type: none"> Trockenbauwand F0 bedieltig doppel bedieltig Trockenbauwand F0-A bedieltig doppel bedieltig gem. Systemhersteller Trockenbauwand F3-A bedieltig doppel bedieltig gem. Systemhersteller Trockenbauwand Vorstrichschale F0 einseitig doppel bedieltig, Halde u. Grundriß Schalwand F0-A Doppelwand gem. Systemhersteller, Halde u. Grundriß Gipskarton-Trockenputz im Kleberverfahren auf Sanibeton-Mauerwerk

Plansymbolik:

<ul style="list-style-type: none"> Wanddurchbruch H.S., Höhenangabe bezieht sich auf GW-WÜDK-Rohdecke Wanddurchbruch E.L.T., Höhenangabe bezieht sich auf GW-WÜDK-Rohdecke Deckendurchbruch H.S., bezieht sich auf die Decke über der dargestellten Ebene Deckendurchbruch E.L.T., bezieht sich auf die Decke über der dargestellten Ebene Kernabstimmung mit Durchmesser-angabe Hinweis auf existierende Wandabwicklung mit Nummer 	<ul style="list-style-type: none"> Wandverstärkung aus verzinktem Stahlblech in Trockenbauwänden Wandverstärkung aus Holzmassenstützplatte in Trockenbauwänden Stahlstützprofil 100x60 mm in Trockenbauwänden für Einbauelemente/Türen DKF im Grundriß DKF im Grundriß UKF0 -1,00 Deckenversenkung in Sonendecke UKF0 -2,50 Deckenversenkung in Fertig- bzw. anhäng. Decke DKUK von Bauelement im Gründungsbereich Feuerlöscher-Schrank Wandanbau (Bsp. Pulverlöscher, 12 LE) Feuerlöscher-Adaptor (Bsp. Pulverlöscher, 12 LE) Feuerlöscher-Möbelanbau (Bsp. Pulverlöscher, 12 LE) 	<ul style="list-style-type: none"> Wärmedämmung Mineralwolle Perimeterdämmung xxx
---	---	--

gängige Abkürzungen:

<ul style="list-style-type: none"> MW Mauerwerk SB Stahlbeton OK Opusculum UK Überkante LH Lichthöhe BStB Brüstungshöhe UZ Übergang FF Fertigboden RD Rohdecke FD Fertigdecke DD Deckendurchbruch BD Bodendurchbruch WD Wanddurchbruch KB Kernbohrung StG Stiegegang WV Wandverstärkung WA Wandabwicklung PB Stahlenschutz Begleicheit 	<p>Türanforderungen:</p> <ul style="list-style-type: none"> Brandschutz: <ul style="list-style-type: none"> RS dichtschließend T2S rauchdicht und selbstschließend T3S rauchdicht und selbstschließend T3S-RS rauchdicht und selbstschließend T3S-RS-RS rauchdicht und selbstschließend T3S-RS-RS-RS rauchdicht und selbstschließend Festlegung Türtechnik: <ul style="list-style-type: none"> Überschießer Überschießer mit elektrischem Feststellfunktion Überschießer mit Freilaufkante Elektronisch Turantaste Elektronisch Turantaste + Einbauelement Türschleße mit ELT-Öffner in der Zange ELT-Öffner in der Zange u. Vorrichtung für Zutrittskontrolle Elektronisch Schließverriegelung
--	--



Neubau Zentralklinikum Landkreis Diepholz

Kliniken Landkreis Diepholz Grundstück GmbH & Co.
 Wilhelmsstraße 14
 48324 Diepholz
 Fon: 05441 972-100
 Fax: 05441 972-102
 E-Mail: diepholz@kliniken-kt.de

ENDERA-Gruppe GmbH
 Wilhelmsstraße 26
 33721 Diepholz
 Fon: 05241 127397-0
 Fax: 05241 127397-99
 E-Mail: info@endera-gruppe.de

ENDERA + GRUPPE
 Kompetenz im Gesundheitswesen

LUDES Architekten - Ingenieure GmbH
 Eiper Weg 88
 45657 Rindfleischham
 Fon: 02381 9134-0
 Fax: 02381 9134-99
 E-Mail: info@ludes.de

LUDES Architekten - Ingenieure GmbH
 Bertholdplatz 4, 80334 München
 Fon: 089 932277-0
 Fax: 089 932277-29
 E-Mail: muenchen@ludes.net

Haus + Horn Ing. Partnerschaft mbH
 Oberauer Str. 155, 18067 Rostock
 Fon: 0381 375743-0
 Fax: 0381 375742-29
 E-Mail: info@hornundhaus.de

Sandemann + Müller
 Kirchhofener Allee 70, 42682 Dorsten
 Fon: 02362 9500-0
 Fax: 02362 9500-50
 E-Mail: info@sandemann-mueller.de

Reker Planungsgesellschaft mbH
 Frankfurter Allee 61, 60486 Frankfurt a. M.
 Fon: 069 907216-0
 Fax: 069 907216-99
 E-Mail: info@re-ko.de

planvital ingenieurgesellschaft mbH
 Pilsa-Thomas-Str. 4, 40599 Düsseldorf
 Fon: 0211 944777-0
 Fax: 0211 944777-28
 E-Mail: dienstleistungen@planvital.com

HT-Healthcare Technik Planungsges. mbH
 Hohensteinstraße 11, 47799 Kerken
 Fon: 02151 9507-0
 Fax: 0211 944777-28
 E-Mail: info@htjpc.healthcaretechnik.de

Projekt Conzett GmbH
 Mühlentorstraße 46, 45133 Essen
 Fon: 0201 8148-0
 Fax: 0201 8148-300
 E-Mail: info@pcp-essen.de

Kerck-Partner Landschaftsarch. mbH
 Postfachstraße 30, 30153 Hannover
 Fon: 0511 955 744-0
 Fax: 0511 955 744-33
 E-Mail: info@kerck-partner.de

Ausführungsplanung **700 / 1189 mm** **07.11.2024**

Servicegebäude / Parkhaus
ZLD01-21 AP AR LS GR EG 1 v1 | 1.200

Planname: ZLD01-21 LP Zentralklinikum LK Diepholz | Planstand: 11.08.2023 | Druck durch: Messerwerke