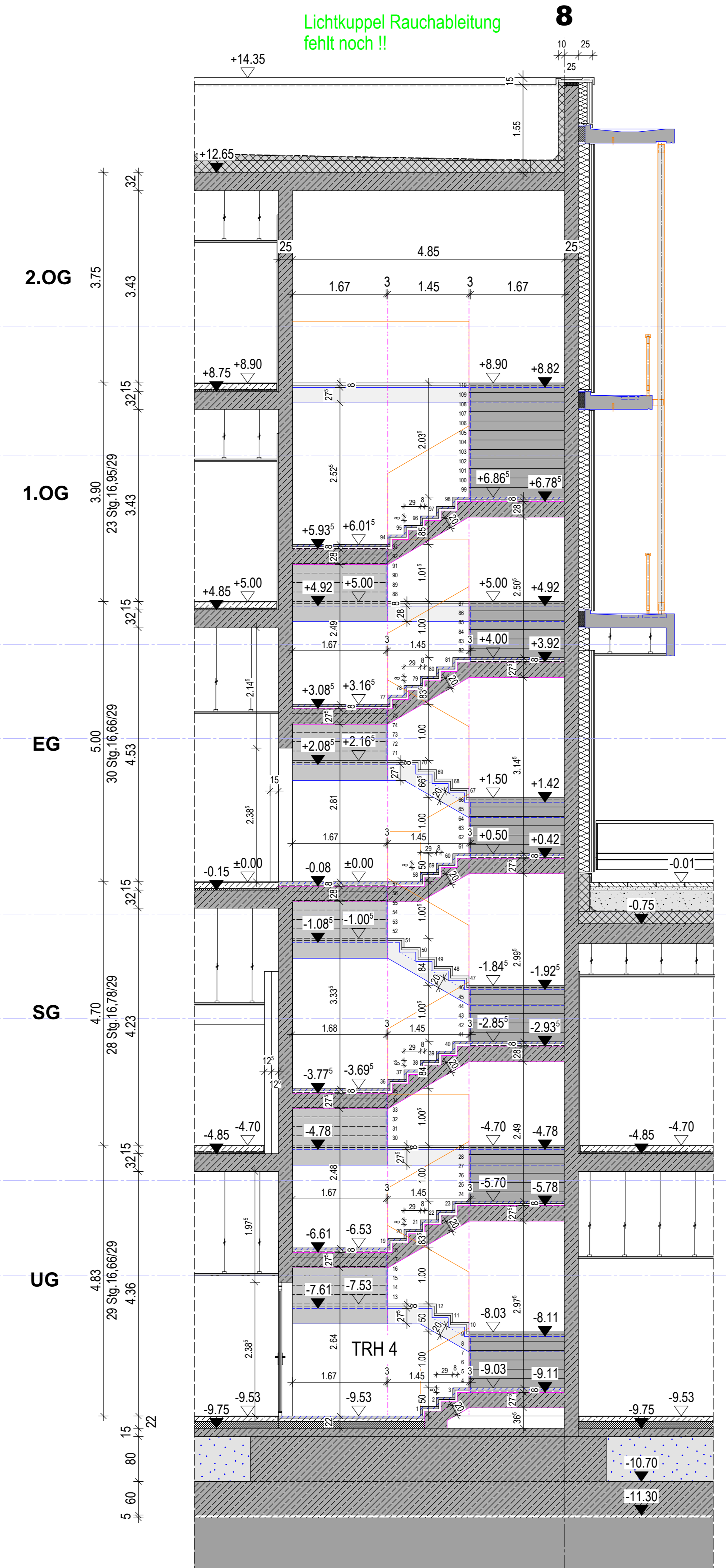
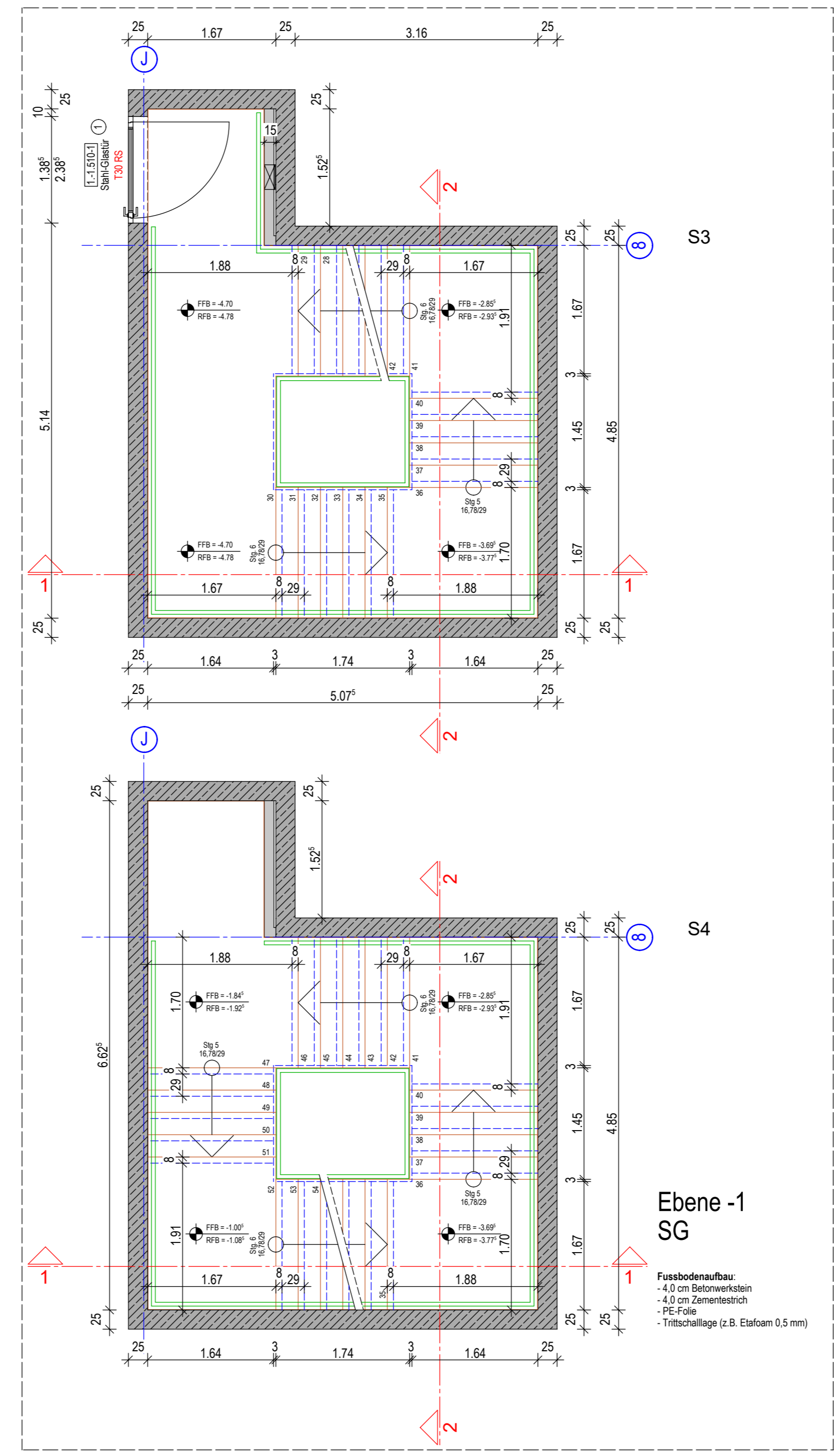


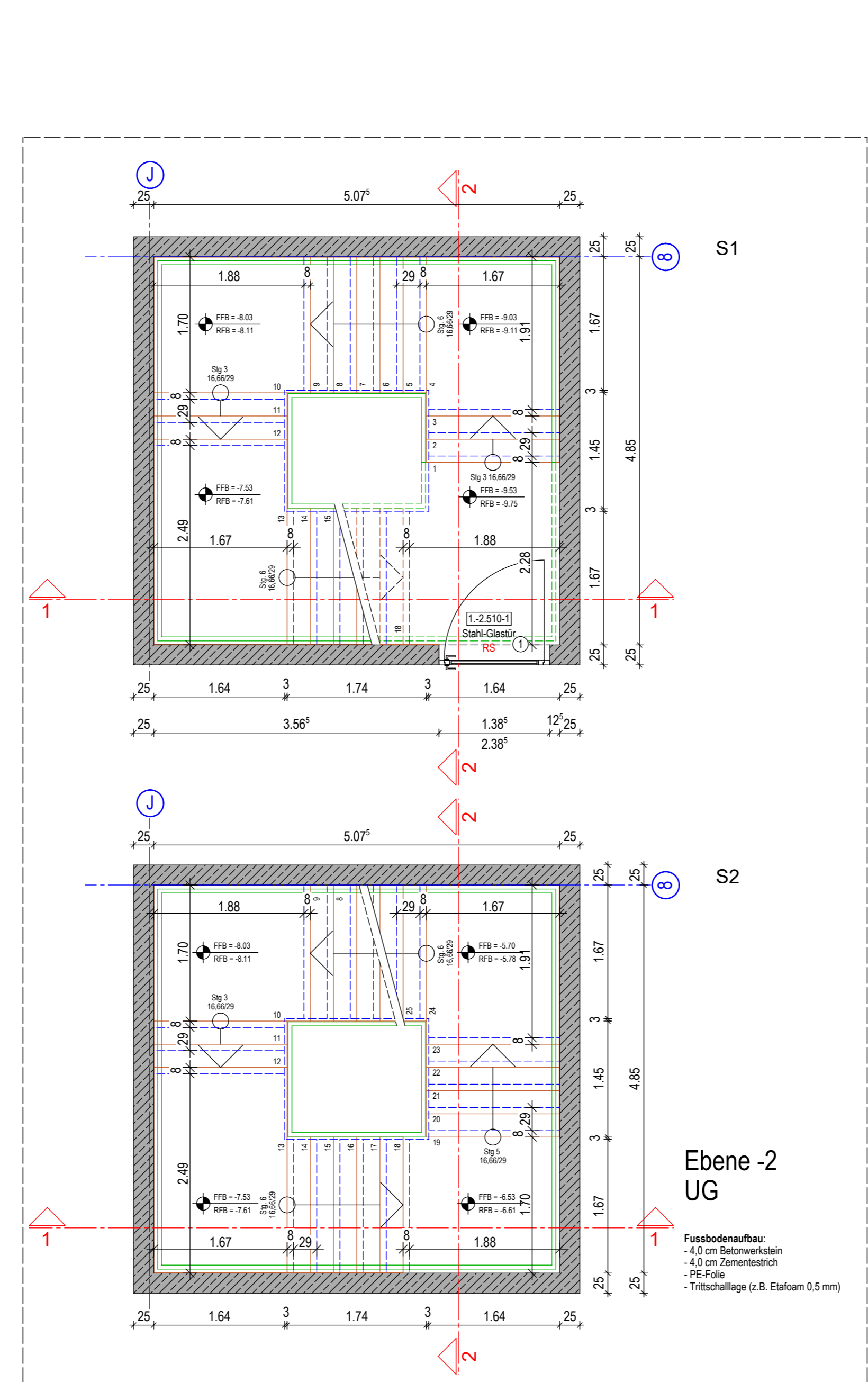
**Schnitt 1 TRH 4, 510**  
Achse J-K/8-9



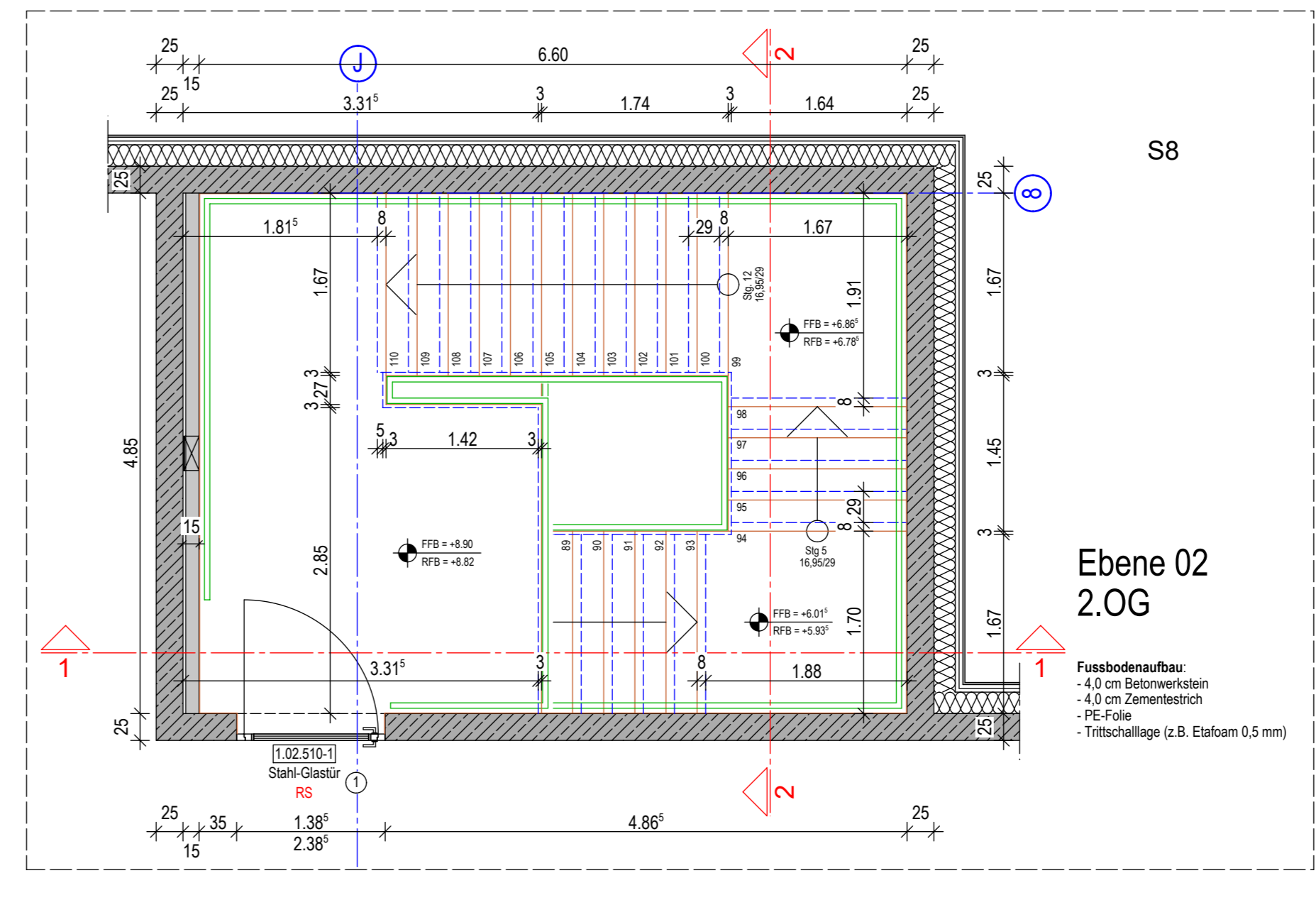
**Schnitt 2 TRH 4, 510**  
Achse J-K/8-9



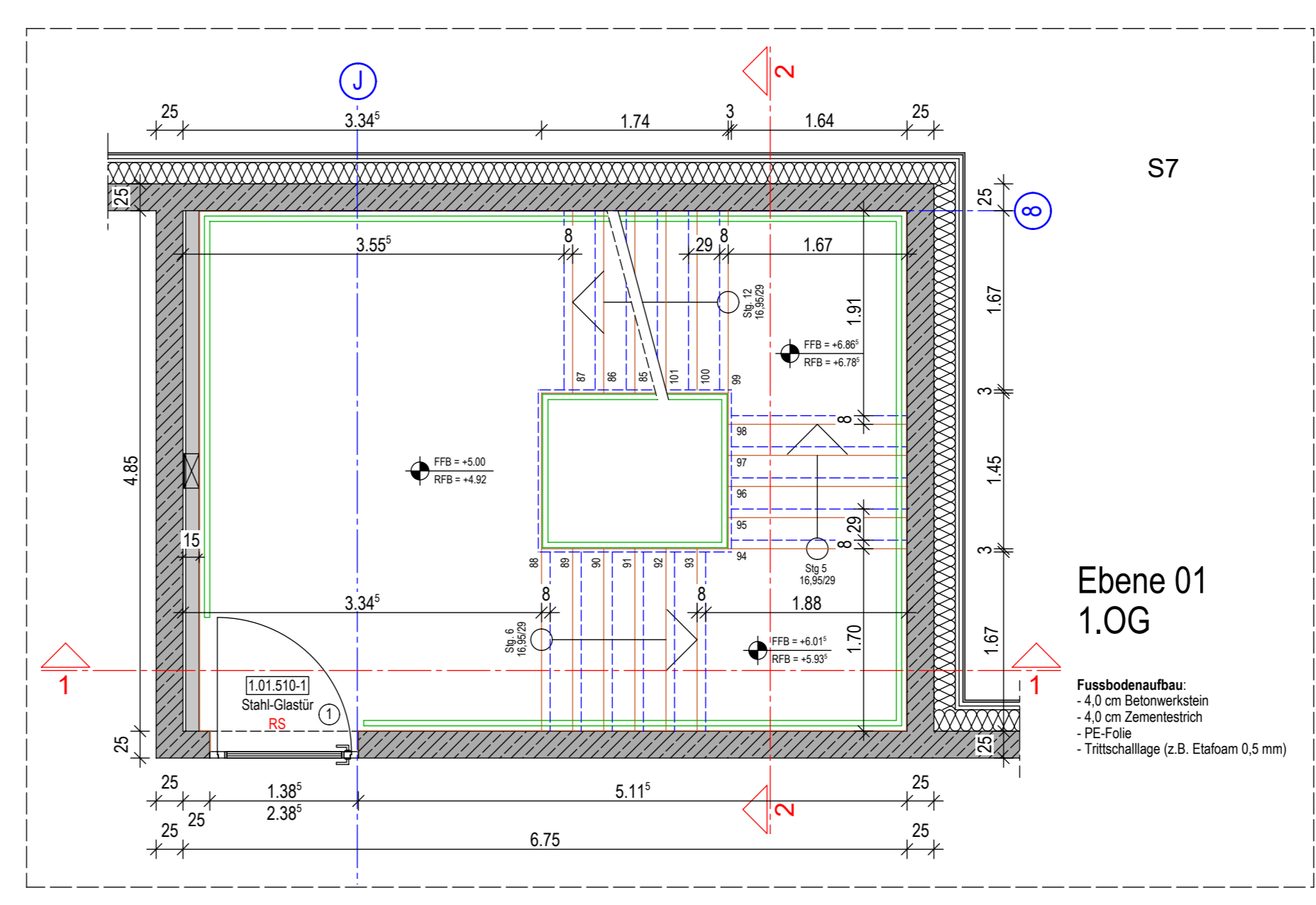
**Ebene 02**  
2.OG



**Ebene -1**  
SG



**Ebene 01**  
1.OG



**Ebene 00**  
EG

**Legende Wandtypen:**

	Beton		Beton mit Dämmung		Beton mit Dämmung und Feuer-Schutz
	Beton mit Dämmung und Feuer-Schutz		Beton mit Dämmung und Feuer-Schutz		Beton mit Dämmung und Feuer-Schutz
	Beton mit Dämmung und Feuer-Schutz		Beton mit Dämmung und Feuer-Schutz		Beton mit Dämmung und Feuer-Schutz

**Planlegende HLS:**

	Wärmeübertragung aus Heizkörpern		Wärmeübertragung aus Heizkörpern
	Wärmeübertragung aus Heizkörpern		Wärmeübertragung aus Heizkörpern

**gängige Abkürzungen:**

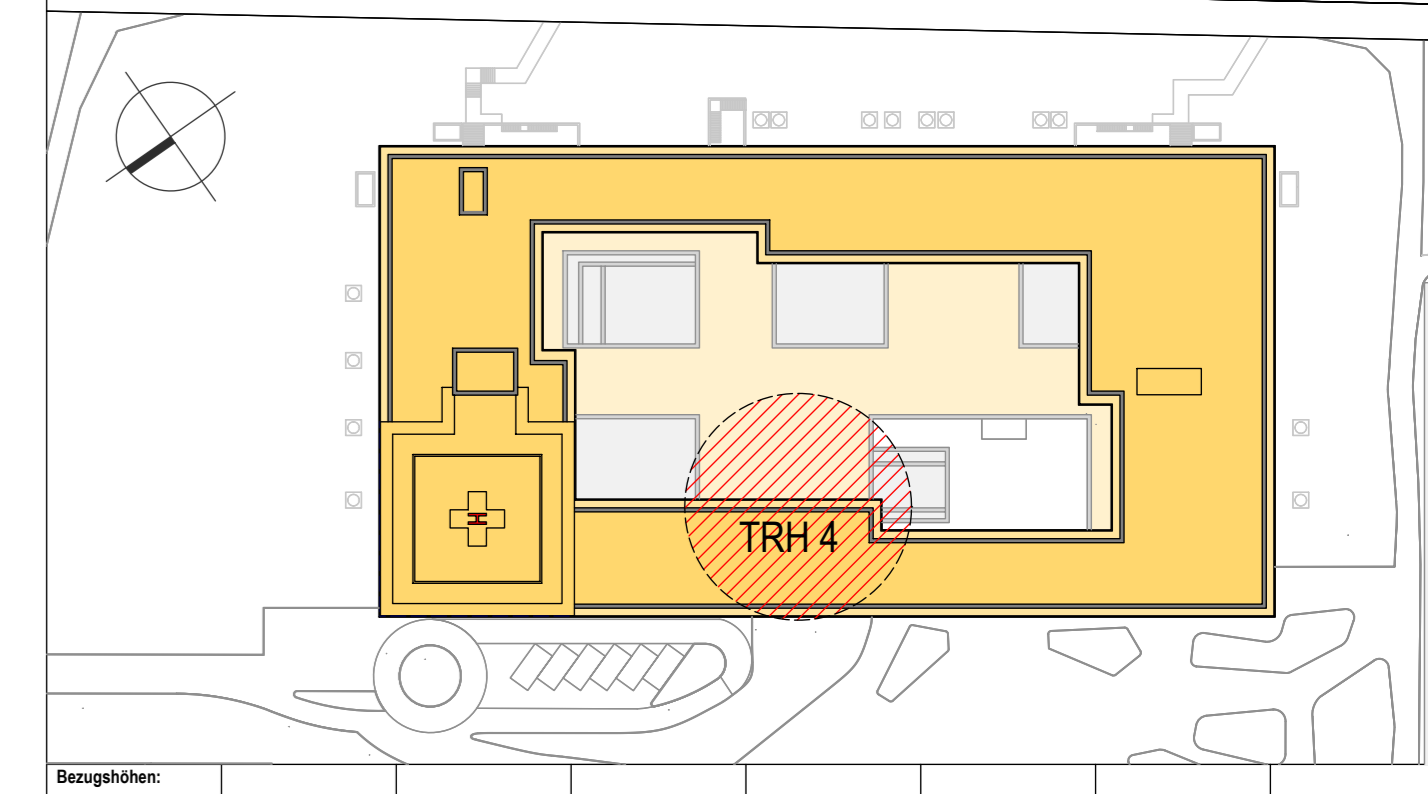
BS	Baustrahl	ELT	Elektronischer Lichtschalter
SB	Schleuse	ELT	Elektronischer Lichtschalter
OK	Ökonomie	ELT	Elektronischer Lichtschalter

**Planlegende ELT:**

	Leuchte		Leuchte
	Leuchte		Leuchte

**Bemerkungen:**  
 Alle Maße sind ohne Abstände auf Überbauungen mit den örtlichen Gegebenheiten genau zu prüfen und zu vergleichen. Untermaßigkeiten oder Abweichungen sind der Baubehörde anzuzeigen.  
 Die Ausführung ist in Verbindung mit den Ausführungsplänen zu prüfen und zu vergleichen. Untermaßigkeiten oder Abweichungen sind der Baubehörde anzuzeigen.  
 Die Montage der Treckenbauelemente erfolgt auf der Rohbaufläche. Alle Treckenbauelemente sind mit gelbem Deckenschutz zu versehen.  
 Sanitärknotenpunkte sind in den Wänden und Decken nach der Installation gemäß den Herstellerangaben und den örtlichen Gegebenheiten zu montieren.  
 Tür- und Fensterrahmen sind mit den entsprechenden Maßangaben zu versehen.  
 Für die Decken- und Bodenarbeiten sind besondere Vorkehrungen zu beachten. Insbesondere gilt bei der Montage von Deckenschichten die Einhaltung der statischen Anforderungen.  
 Alle Treckenführungen in der Fassade sind vor der Installation gemäß den Herstellerangaben abzusichern.  
 Höhenangaben in der Fassade sind vor der Installation in der Grundrissskizze und den Decken- und Bodenarbeiten zu übernehmen.  
 Sanitärknotenpunkte sind in der Fassade nach der Installation gemäß den Herstellerangaben zu montieren.  
 Übermaßigkeiten sind nur in Verbindung mit der Ausführungsbauweise in Maßstab 1:50 gültig.

01.07.23	vNov	Erstellung Ausführungsplan
Index	Datum	Änderungen



**Neubau Zentralklinikum Landkreis Diepholz**

**Kliniken Landkreis Diepholz Grundstück GmbH & Co.**  
 Ammerstraße 14  
 31575 Diepholz  
 Fon: 05411 972 100  
 Fax: 05411 972 102  
 E-Mail: info@kliniken-lkd.de

**ENDERA-Gruppe GmbH**  
 Wilsdorfstraße 28  
 31717 Diepholz  
 Fon: 05211 272307-0  
 Fax: 05211 272307-100  
 E-Mail: info@endera-gruppe.de

**LUDES**  
 LUDES Architekten - Ingenieure GmbH  
 Röhre 18  
 48527 Beckinghausen  
 Fon: 05211 8118-0  
 Fax: 05211 8118-10  
 E-Mail: info@ludes-architekten.de

**Neubau Zentralklinikum Landkreis Diepholz**  
 Ammerstraße 14  
 31575 Diepholz  
 Fon: 05411 972 100  
 Fax: 05411 972 102  
 E-Mail: info@kliniken-lkd.de