

Legende Wändypen:

Material	Struktur	Maßwerk	Trockenbau
Stahlbeton	KS-Planen in Durchdringung	KS-Planen in Durchdringung	Trockenbauwand T1
Stahlbeton f. UL	KS-Planen in Nut u. Feder	KS-Planen in Nut u. Feder	Trockenbauwand T2
Stahlbeton f. UL	KS-Planen in Nut u. Feder	KS-Planen in Nut u. Feder	Trockenbauwand T3
Stahlbeton f. UL	KS-Planen in Nut u. Feder	KS-Planen in Nut u. Feder	Trockenbauwand T4
Stahlbeton f. UL	KS-Planen in Nut u. Feder	KS-Planen in Nut u. Feder	Trockenbauwand T5
Stahlbeton f. UL	KS-Planen in Nut u. Feder	KS-Planen in Nut u. Feder	Trockenbauwand T6
Stahlbeton f. UL	KS-Planen in Nut u. Feder	KS-Planen in Nut u. Feder	Trockenbauwand T7
Stahlbeton f. UL	KS-Planen in Nut u. Feder	KS-Planen in Nut u. Feder	Trockenbauwand T8
Stahlbeton f. UL	KS-Planen in Nut u. Feder	KS-Planen in Nut u. Feder	Trockenbauwand T9
Stahlbeton f. UL	KS-Planen in Nut u. Feder	KS-Planen in Nut u. Feder	Trockenbauwand T10

Plansymbolik:

Symbol	Bedeutung
[Symbol]	Wandöffnung HLS, Hohlraumgebece auf OK WDK/Rückseite
[Symbol]	Wandöffnung ELT, Hohlraumgebece auf OK WDK/Rückseite
[Symbol]	Deckenschnitt HLS, zeigt sich auf der Decke
[Symbol]	Deckenschnitt ELT, zeigt sich auf der Decke
[Symbol]	Wandöffnung aus verbleibendem Dämmfeld in Trockenbauwänden
[Symbol]	Wandöffnung aus Hohlraumgebece in Trockenbauwänden
[Symbol]	Wandöffnung aus Hohlraumgebece in Trockenbauwänden für den Einbau größerer Türen
[Symbol]	Wandöffnung aus verbleibendem Dämmfeld in Trockenbauwänden

gängige Abkürzungen:

MS	Mauerwerk
STB	Stahlbeton
SB	Schalstein
OK	Oberkante
UK	Unterkante
LH	Laufhöhe
SL	Schalthöhe
US	Unterstützung
LU	Luftung
FF	Fertigblöcke
RD	Randkante
FD	Fertigplatte
BD	Bodenabschlus
WD	Wandanschluss
KS	Kombi
STG	Ständer
WV	Wandverankerung
WVA	Wandverankerung
PE	Strahlenschutz Begleitschicht
HEV	Hebelverankerung

Türanforderungen:

db	deutsches Hindernis
ts	türschwellen- und selbstschließend
tsb	türschwellen- und selbstschließend
tsr	türschwellen- und selbstschließend
tsrb	türschwellen- und selbstschließend
tsrbs	türschwellen- und selbstschließend

Bemerkungen:

Alle Maße sind vom Untermesser auf Oberseite/untere Kante der Bauteile zu nehmen. Die Aufträge der Baugenehmigung sind zu beachten.

Die Abkürzungen sind nur in Verbindung mit dem Brandschutzkonzept und den zugehörigen Brandschutzplänen gültig.

Dieser Plan gilt nur in Verbindung mit den Ausführungsplänen der Stille sowie der Fachgenauigkeit der Bereiche ELT, HLS, Mauerwerk und der Fachpläne. Art, Größe und Lage der Schlitz- und Durchdringungen sind den Ausführungsplänen der Fachgenauigkeit der Bereiche HLS und ELT zu entnehmen.

Es darf nur nach den Architekturgeplänen gearbeitet werden. Alle notwendigen Mauerwerkswände sind mit geltendem Deckenschluss zu ausführen.

Die Montage der Trockenbauwände erfolgt auf der Rückseite. Alle Trockenbauwände sind mit geltendem Deckenschluss zu HLS, Rückseite bzw. UK Unterzug hochzuführen. Stämmige Durchdringungen in den Wänden und Decken sind nach der Installation gemäß den Brandschutzvorschriften und Wandqualitätsnachricht durch die entsprechenden Gewerke zu versehen.

Tip- und Brückhöhen sind Rohbauformelne und beziehen sich auf die Oberkante Fertigblöcke.

Für die Decken- bzw. Bodenplatten sind genaue Verläufe zu beachten. Insbesondere gilt hier der Hinweis zu Störkanten in Deckenbereich (Rahmenseitige Mauerarbeiten etc.). Die Montage der Abhänger muss nach der Montage der TGA-Trassen möglich sein. Abweichungen hierzu sind der Bauleitung mitzuteilen.

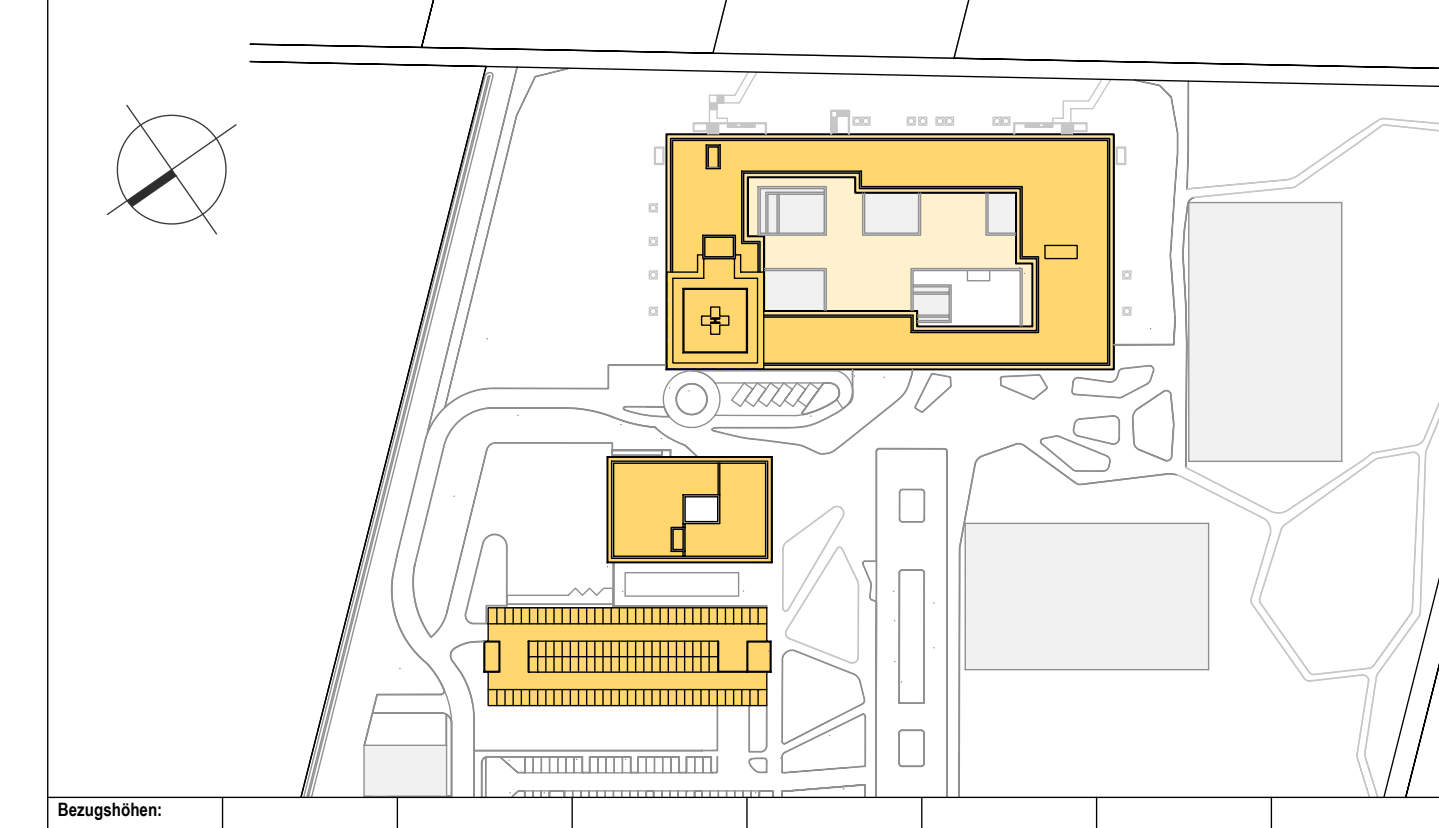
Alle Treppenöffnungen in den Fluren sind von den Installationsformen gemäß den Brandschutzvorschriften abzuschreiben.

Hohlraumgebece zu abgehängten Decken sind den Eintragungen in den Grundrissen und Deckenplänen zu entnehmen.

Seitenschnitte / Einbauelemente HLS sind nachträglich überzimmern, die Dimensionierung und Positionierung erfolgt durch die Fachplanung HLS.

Übersichtspläne sind nur in Verbindung mit der Ausführungsplanung im Maßstab 1:50 gültig.

Index	Datum	Stz.	Regelplan	Änderungen
A	07.11.24	Stz.	Regelplan	



Neubau Zentralklinikum Landkreis Diepholz

Kliniken

Kliniken Landkreis Diepholz Grundstück GmbH & Co.
Am Altenweg 14
49200 Diepholz
Tel: 05441 872 100
Fax: 05441 872 102
E-Mail: diepholz@kliniken-ld.de

ENDERA-Gruppe GmbH
Wäldchenstraße 29
31712 Springe
Tel: 05241 127380 0
Fax: 05241 127380 90
E-Mail: info@endera-gruppe.de

LUDES Architekten - Ingenieure GmbH
Esper Weg 68
41607 Reichshausen
Tel: 02161 9134-0
Fax: 02161 9134-99
E-Mail: ludes@ludesarchitekten.de

Reiter Planungsgesellschaft mbH
Franzosenweg 35
49132 Dorsten
Tel: 0581 907216 0
Fax: 0581 907216 99
E-Mail: info@reiter-planung.de

Projektbeteiligte

HU-Hausbau GmbH
Königsplatz 11
47170 Neuenkirchen
Tel: 04151 9597 0
Fax: 04151 9597 10
E-Mail: kontakt@hausbau.de

HT-Heimtechnik Planungsgesellschaft mbH
Helmholtzstraße 11
47170 Neuenkirchen
Tel: 04151 9597 0
Fax: 04151 9597 10
E-Mail: kontakt@heimtechnik.de

Projekt-Center Grobbschlag GmbH
Mehrenteich 46
48149 Essen
Tel: 0201 8148 0
Fax: 0201 8148 33
E-Mail: info@project-center.de

Kern-Partner Landschaftsbau mbH
Postfachstraße 33
30163 Hannover
Tel: 0511 955 744 0
Fax: 0511 955 744 33
E-Mail: info@kern-partner.de

Ausführungsplanung 841 / 1189 mm **07.11.2024**

Zentralklinikum Grundriss Fundamente

Projektname: ZLD01-21_LAP_AR_ZK_LGR_U2_v1_v1_1.200
Rev.: 020
Datum: 06.07.2024
Draht: Marco von dem