

Legende Wandtypen:

Beleg:	Mauerwerk:	Trockenbau:
Stahlbeton Außenwände als WÜ-Beton C30/37 bis C45/55	KS-Planstein im Dünnbettmörtel Stoßfuge m. Nut u. Feder, Stoßfuge gelockt, Ränderklasse +1,8	Trockenbauwand FO beidseitig doppelt bedruckt
Stahlbeton F-0/A C30/37 bis C45/55	F90-A, KS-Planstein im Dünnbettmörtel, Stoßfuge m. Nut u. Feder, Stoßfuge gelockt, Ränderklasse +1,8	Trockenbauwand F90-A beidseitig doppelt bedruckt gem. Systemhersteller
Stahlbeton Balkenwand C30/37 bis C45/55	F3-A, KS-Planstein im Dünnbettmörtel, Stoßfuge m. Nut u. Feder, Stoßfuge gelockt, Ränderklasse +1,8	Trockenbauwand F3-A beidseitig doppelt bedruckt gem. Systemhersteller
Stahlbeton-Fertigel	Brechenstein, KS-Planstein im Dünnbettmörtel, Stoßfuge m. Nut u. Feder, Stoßfuge gelockt, Ränderklasse +1,8	Trockenbauwand Vorsatzschale FO einseitig doppelt bedruckt Males u. Grundris
Beton unbewehrt		Scheuwand F90-A Bedrucken gem. Systemhersteller Males u. Grundris
		Gipskarton-Trockenputz im Klebverfahren auf Sanibeton-Mauerwerk

Plansymbolik:

Wanddurchbruch H.S. Höhenangabe bezieht sich auf die WÜ/OK-Randhöhe	Wandverstärkung aus verzinktem Stahlblech in Trockenbauwänden	Wärmedämmung Mineralwolle
Wanddurchbruch E.L.T. Höhenangabe bezieht sich auf die dargelegte Ebene	Wandverstärkung aus Hohlmehrschichtplatte in Trockenbauwänden	Perimeterdämmung
Deckendurchbruch H.S. bezieht sich auf die Decke über der dargestellten Ebene	Stahlbügelprofil 100/60 mm in Trockenbauwänden für die Einbau größerer Türen	xxx
Deckendurchbruch E.L.T. bezieht sich auf die Decke über der dargestellten Ebene	DKZF im Grundris	
Kernabkantung mit Durchmessersangabe	UKFD -3,00 Deckensenkung in Sonende	
Hinweis auf existierende Wandabwicklung mit Nummer	UKFD -3,00 Deckensenkung in Fertig- bzw. angeh. Decke	
	OK/DK von Bauteilen im Gründungsbereich	
	OK/DK im Grundris	
	Feuerfester Schrank Wanderbau (Rlg Pulverlöcher, 12 LE)	
	Feuerfester Aufputz (Rlg Pulverlöcher, 12 LE)	
	Feuerfester Möbelenbau (Rlg Pulverlöcher, 12 LE)	

gängige Abkürzungen:

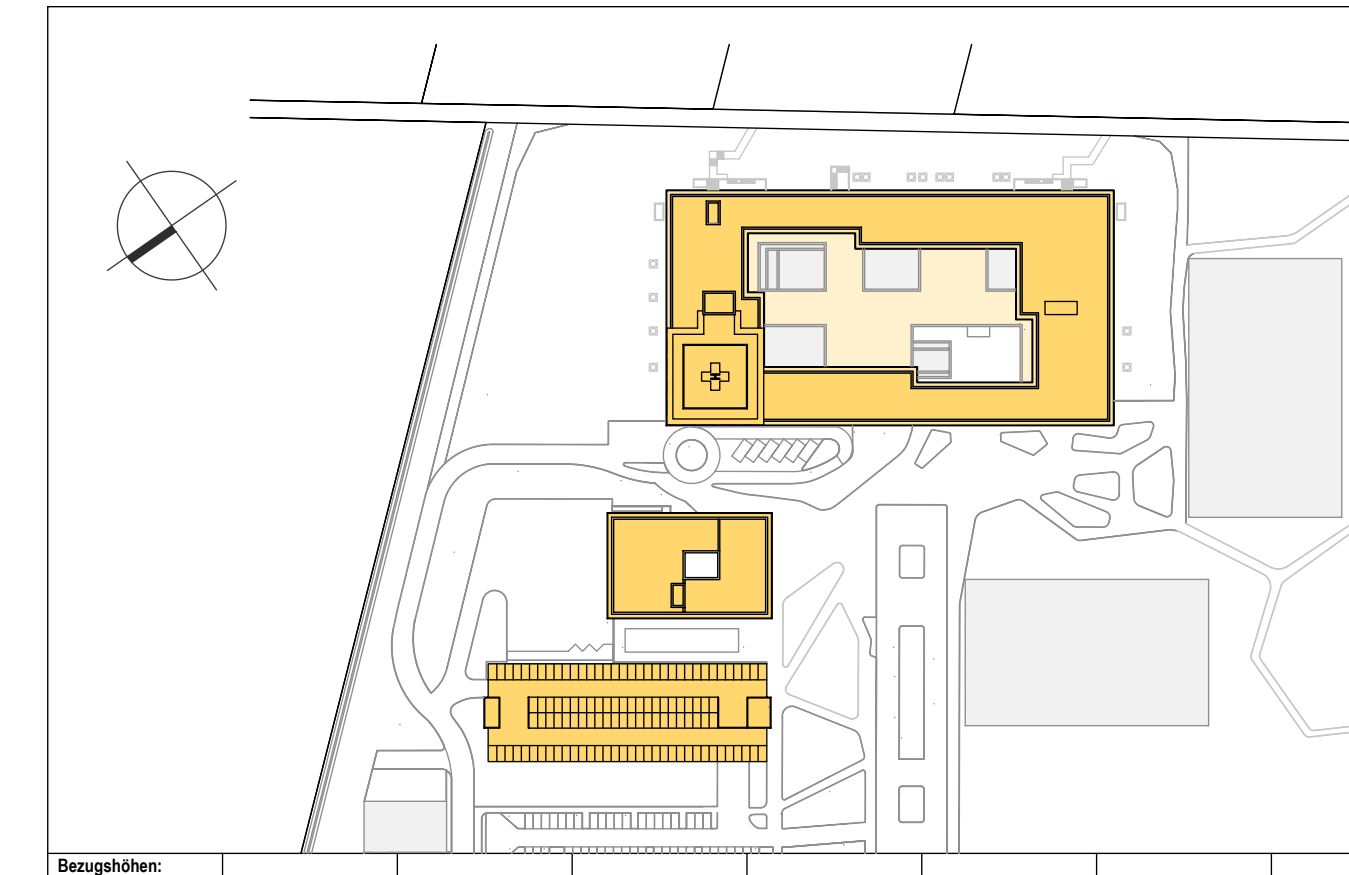
MW	Mauerwerk
SB	Stahlbeton
SB	Schichtbeton
OK	Oberkante
LK	Linienkante
LH	Lichte Höhe
RStB	Richtungsblech
UZ	Unterzug
UZ	Überzug
FF	Fertigboden
RD	Rohdecke
FD	Fertigdecke
DD	Deckendurchbruch
BD	Bosenddurchbruch
WD	Wanddurchbruch
KB	Kerabohrung
StG	Steigung
WV	Wandverstärkung
WA	Wandankündigung
PB	Stahlschutz Begleicheert

Türanforderungen:

RS	dichtschließend
RS	rauchdicht und selbstschließend
T30	feuerhemmend und selbstschließend
T30-RS	feuerhemmend, rauchdicht und selbstschließend
T90	feuerbeständig und selbstschließend
T90-RS	feuerbeständig, rauchdicht und selbstschließend

Feuerung Türtechnik:

1	Öberschießer
2	Öberschießer mit elektron. Feststofffunktion
3	Öberschießer mit Freilaufaktion
4	Elektron. Türantrieb
5	Elektron. Türantrieb + Nadelbewegungsmotor
6	Türrschleife mit E.L.T.-Offen in der Zange
7	E.L.T.-Offen in der Zange u. Vorrichtung für Zutrittskontrolle
8	Elektron. Schließzylinder



Neubau Zentralklinikum Landkreis Diepholz

Kliniken Landkreis Diepholz Grundstück GmbH & Co.
 Ambergstraße 14, 49306 Diepholz
 Fon: 05441 972-100, Fax: 05441 972-102, E-Mail: diepholz@kliniken-hd.de

ENDERA-Gruppe GmbH
 Wilhelmstraße 26, 33721 Diepholz
 Fon: 02241 127397-0, Fax: 02241 127397-99, E-Mail: info@endera-gruppe.de

LUDES Architekten - Ingenieure GmbH
 Eber Weg 88, 49527 Ruckhulshausen
 Fon: 05281 91334-0, Fax: 05281 91334-99, E-Mail: ruckhulshausen@ludes.net

LuKliniken Landkreis Diepholz
 27229 Twistringen

Servicegebäude / Parkhaus Grundriss Sockelgeschoss

Planname: ZL01-21 LPD Zentralklinikum LK Diepholz | Planmaß: 1:1.000 | Datum: 11.08.2023 | Druck durch: Maria Vankovska