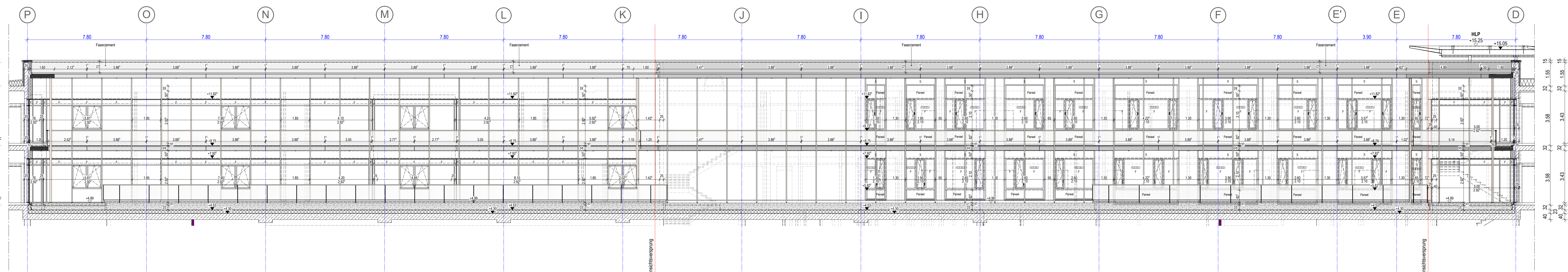
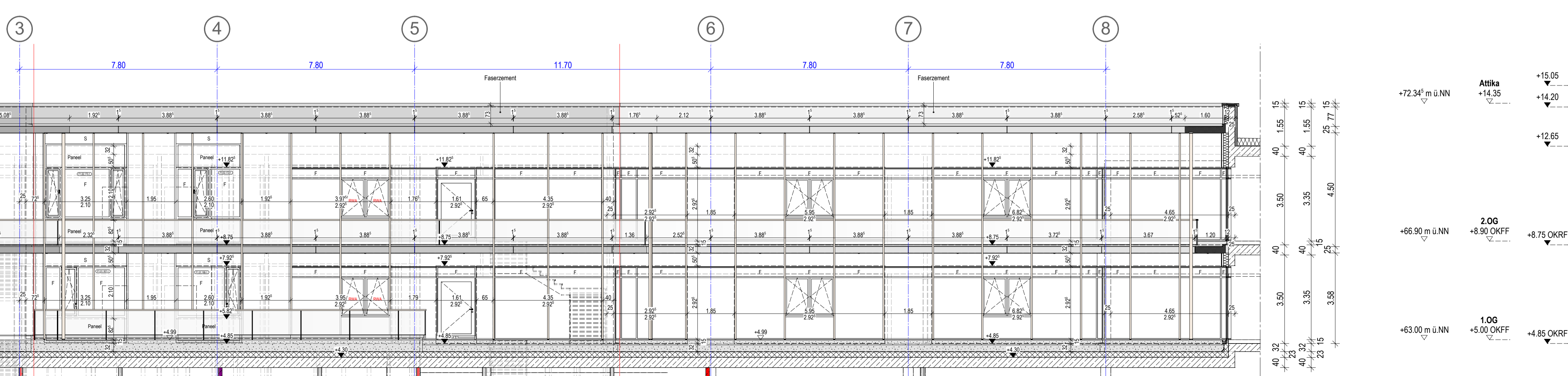


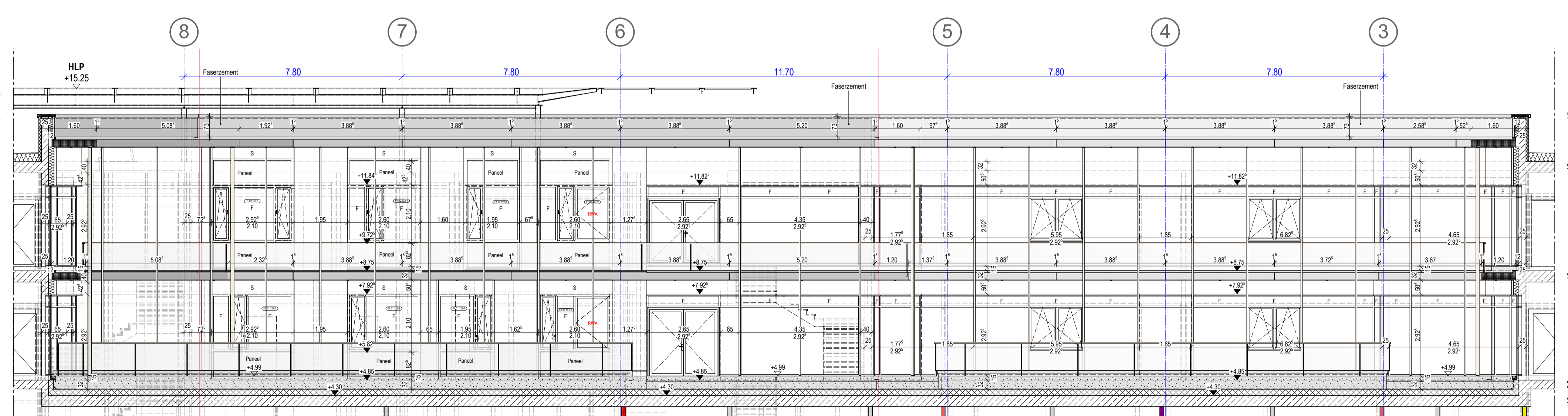
Ansicht A



Ansicht C



Ansicht B



Ansicht D

**Legende Wandtypen:**

Beleg:	Mauerwerk:	Trockenbau:
Stahlbeton Außenwände als WU-System C100/37 bis C45/55	KS-Fliesen im Dünnbettmörtel, Stoßfüge in Nut u. Feder, Stützge- geklett, Rundschleife = 1.8	Trockenbauwand F10 bestehend Doppelbohle gen. Systemanker
Stahlbeton F10A Stoßfüge in Nut u. Feder, Stützge- Masse = 1.8	F10 A, KS-Fliesen im Dünnbet- mörtel, Stoßfüge in Nut u. Feder, Stützge- geklett, Rundschleife	Trockenbauwand F10A bestehend Doppelbohle gen. Systemanker
Stahlbeton Deckensand C100/37 bis C45/55	F10 A, KS-Fliesen im Dünnbet- mörtel, Stoßfüge in Nut u. Feder, Stützge- geklett, Rundschleife	Trockenbauwand F10A bestehend Doppelbohle gen. Systemanker
Stahlbeton Fertigteil	F10 A, KS-Fliesen im Dünnbet- mörtel, Stoßfüge in Nut u. Feder, Stützge- geklett, Rundschleife	Trockenbauwand Vorstrichseite F10 einseitig doppeltbohle gen. Systemanker
Beton unbewehrt	F10 A, KS-Fliesen im Dünnbet- mörtel, Stoßfüge in Nut u. Feder, Stützge- geklett, Rundschleife	Trockenbauwand Vorstrichseite F10 einseitig doppeltbohle gen. Systemanker

**Plansymbole:**

Wanddurchbruch H.S. (Höheangabe beachten) auf OK WÜK/Rundecke	Wandstärke aus verankertem Stahlblech in Trockenbauwänden	Wärmearmierung Mineralfaser
Wanddurchbruch E.L.T. (Höheangabe beachten) auf OK WÜK/Rundecke	Wandstärke aus Holzwerkstoffplatten in Trockenbauwänden	Pinneinwirkung
Deckendurchbruch H.S. (Höheangabe beachten) auf der Decke	Stahlprofil 100/60 mm in Trockenbauwänden für den Einbau größerer Türanlagen	
Deckendurchbruch E.L.T. (Höheangabe beachten) auf der Decke	OHFF in Grundriss	
OHFF in Grundriss	OHFF in Grundriss	
Kombi mit Durchmesser- angabe	OHFF in Grundriss	
Hinweis auf existierende Wanddeckung mit Nummer	OHFF in Grundriss	

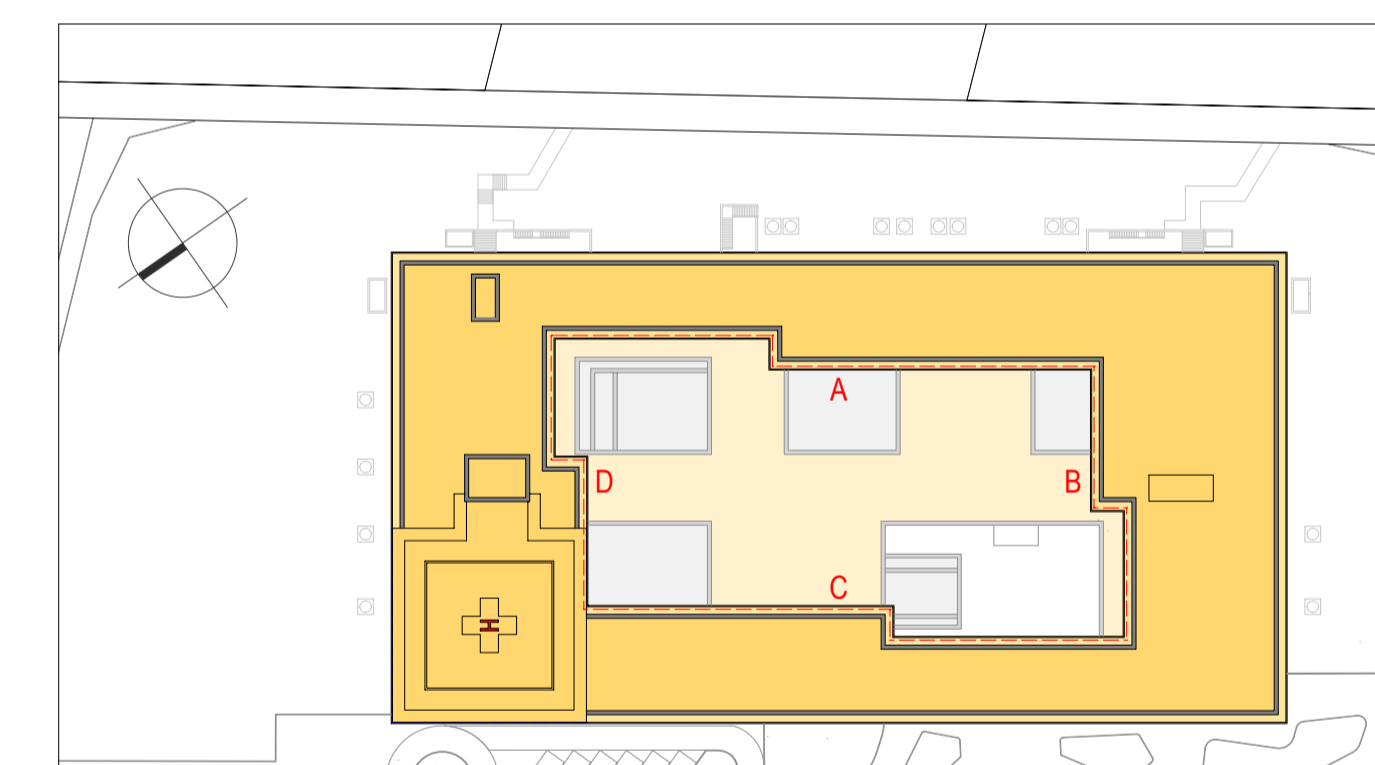
**gängige Abkürzungen:**

**Türanforderungen:**

**Beleg:**

**Bezeichnung:**

**Bezeichnung:**



**Neubau Zentralklinikum Landkreis Diepholz**

**Kliniken Landkreis Diepholz Grundstück GmbH & Co.**  
 49555 Diepholz 710  
 Fon: 05441 972 100  
 Fax: 05441 972 102  
 E-Mail: info@kliniken-ld.de

**ENDERA-Gruppe GmbH**  
 52721 Siegburg  
 Fon: 02241 127397 0  
 Fax: 02241 127397 99  
 E-Mail: info@endera-gruppe.de

**LUDES**  
 LUDES Architekten - Ingenieure GmbH  
 Eiser Weg 65  
 49087 Beckedorf  
 Fon: 05241 67134-0  
 Fax: 05241 67134-1  
 E-Mail: info@ludes.de

**Partnerfirmen:**

**LUDES Architekten - Ingenieure GmbH**  
 Beckendorfer Platz 4, 80336 München  
 Fon: 089 9292777-0  
 Fax: 089 9292777-28  
 E-Mail: muenchen@ludes.de

**Hiltl Architekten Planungsges. mbH**  
 Pöhl-Thomae-Str. 58, 40559 Düsseldorf  
 Fon: 0211 944777-0  
 Fax: 0211 944777-28  
 E-Mail: düsseldorf@hiltl.com

**Projekt Conzel-Entwicklungs GmbH**  
 Mönchener Str. 48, 48145 Essen  
 Fon: 0201 61480  
 Fax: 0201 61480 2000  
 E-Mail: info@proj-essen.de

**Kerl + Partner Landeskliniken mbH**  
 Postfachstraße 30, 39183 Hannover  
 Fon: 0511 993 744 0  
 Fax: 0511 993 744 33  
 E-Mail: info@kerl-partner.de

**Ausführungsplanung:** 594 / 1580 mm

**Zentralklinik**  
**Ansichten Dachgarten**  
 ZLD01-21\_GP\_AR\_ZK\_AN\_DG\_1v1\_1.100