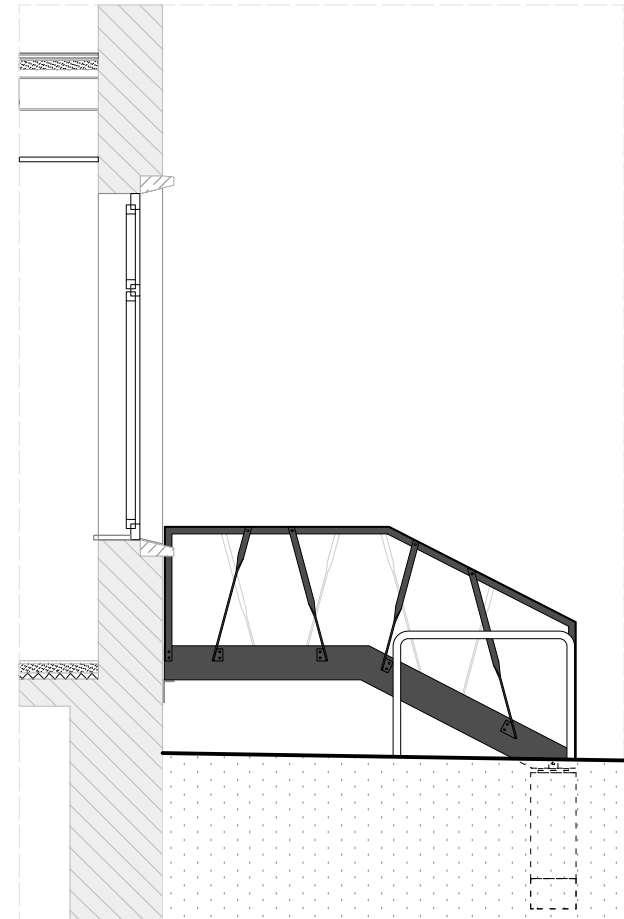
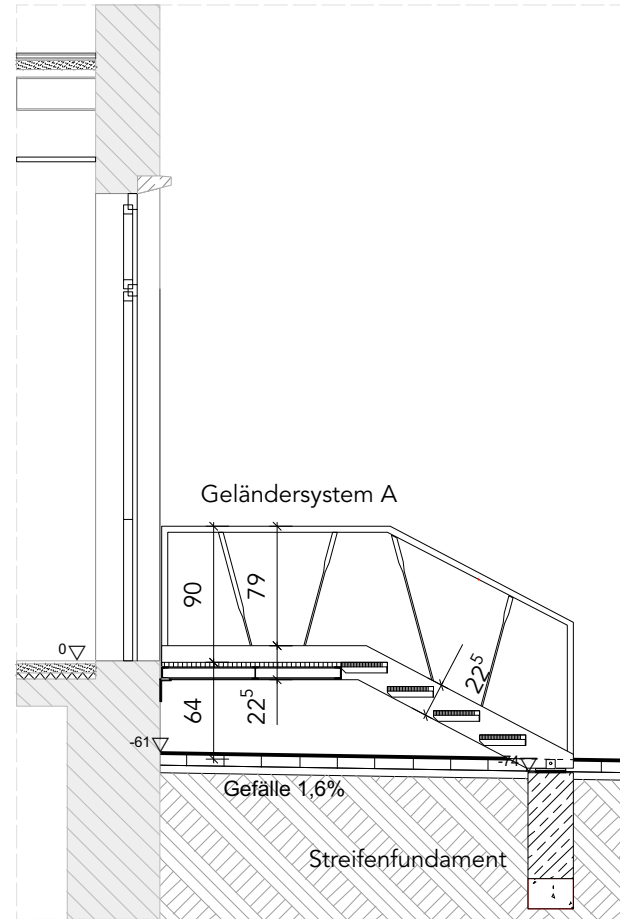


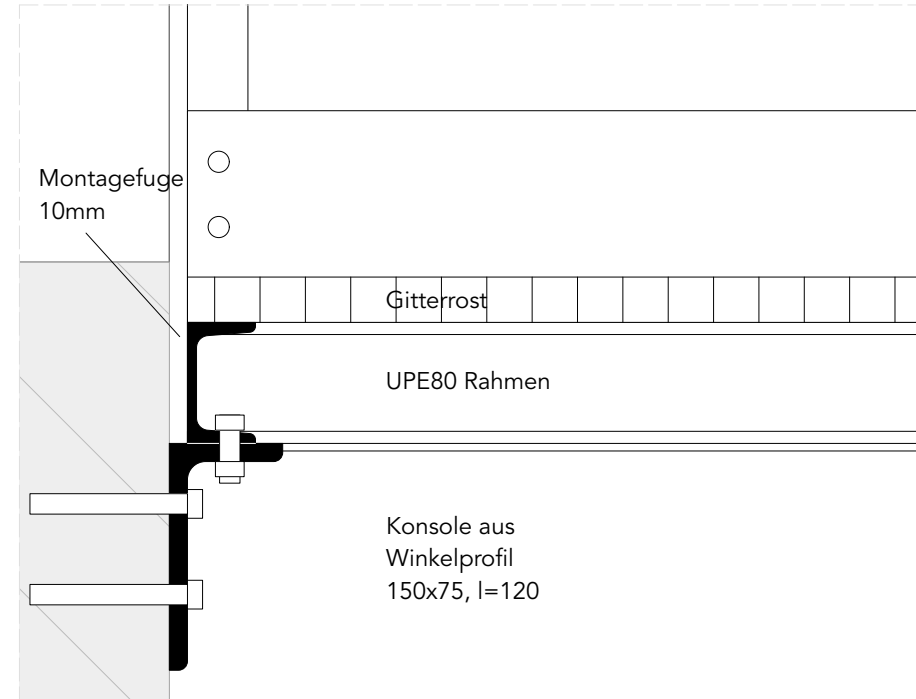
# Außentreppe AT1



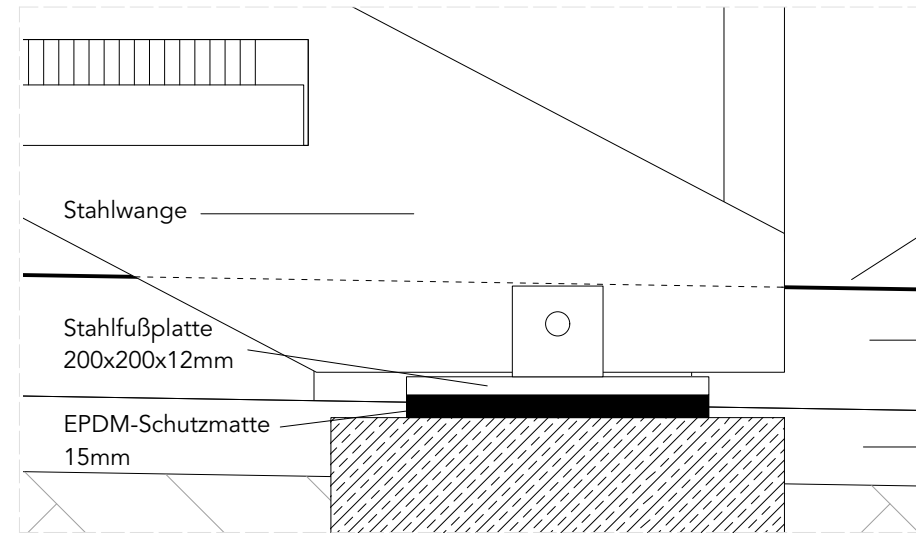
Seitenansicht



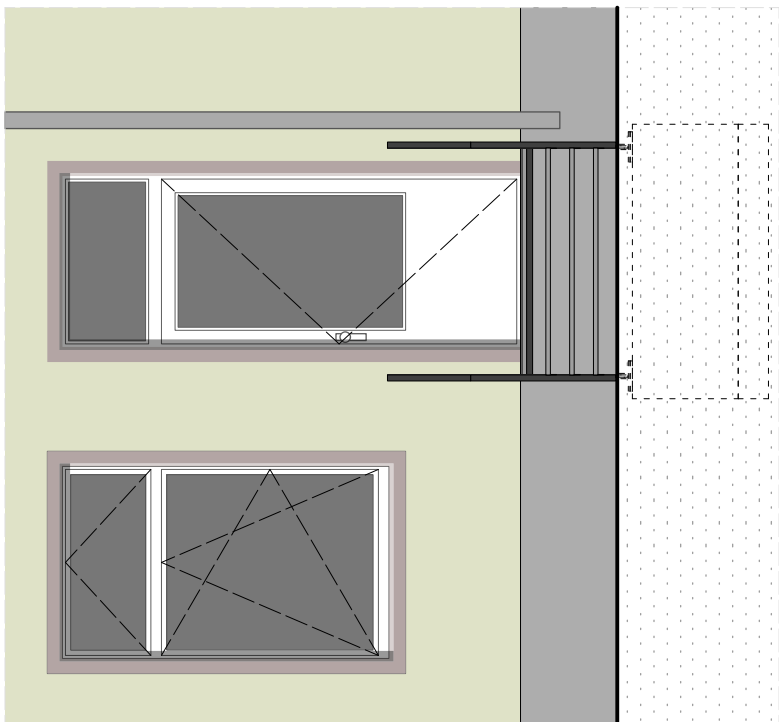
Schnitt



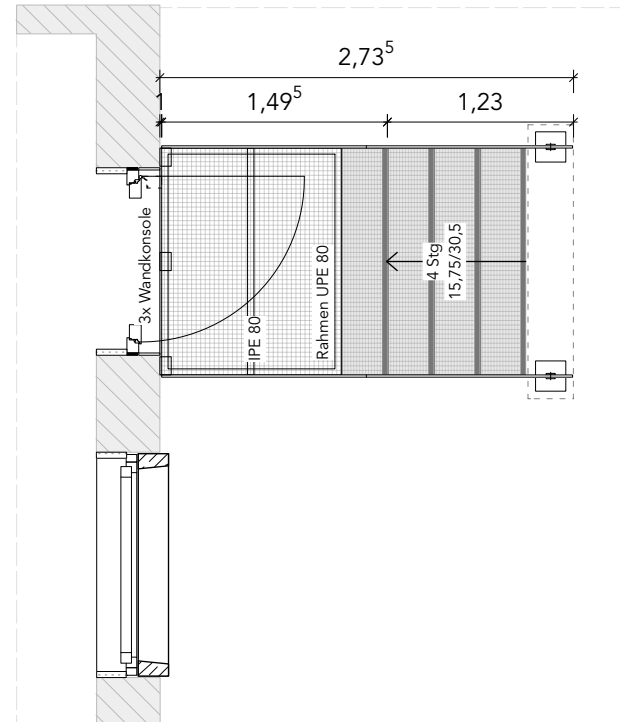
Detail Konsole M1:5



Detail Fußplatte M1:5



Frontansicht



Grundriss

Massangaben sind vom Unternehmer verantwortlich auf Übereinstimmung mit den Planunterlagen vor Ort zu überprüfen. Bei Unstimmigkeiten ist die Bauleitung unverzüglich zu unterrichten.

Bauherrinnen- "Stadt-Landlabor und Gründerzentrum Beucha" schaft/  
Anschrift: August-Bebel-Straße 60  
04824 Brandis/OT Beucha

Bauherrin/ Stadt Brandis  
Anschrift: Markt 1 - 3  
04821 Brandis

Architekten / Anschrift  
quartier vier - Herberg | Siebeck | Wortelkamp  
Architekten, Landschaftsarchitekten, PartG mbB  
Stadt- und Regionalmanagement  
Könnertstr. 21  
04229 Leipzig  
info@quartiervier.com  
T++ 49 (+) 341 980 60 81  
F++ 49 (+) 341 980 60 83  
www.quartiervier.com

Bezeichnung: Schlosserplanung Stahleinbauten - AT1

Unterschrift Bauherrin

M1:50

Plan-Nr.: 1904.05.04.16-A

Blatt-Nr. 1

Maßstab 1:50

Blattgröße A3

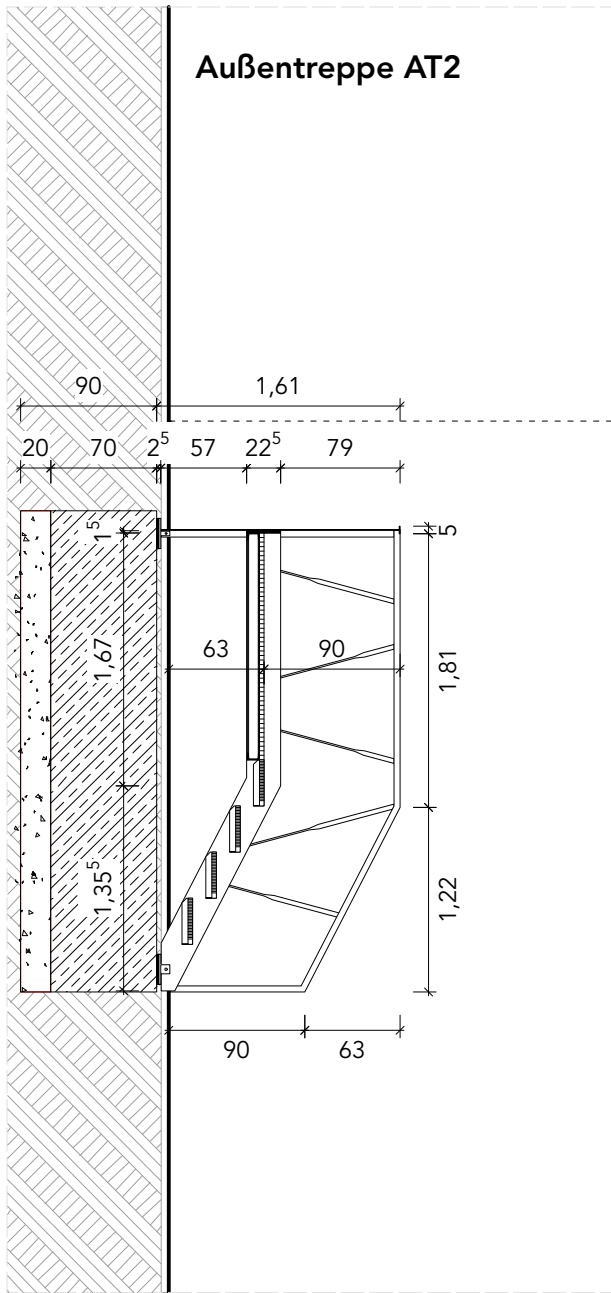
Datum 2024-11-04

Index

VORABZUG

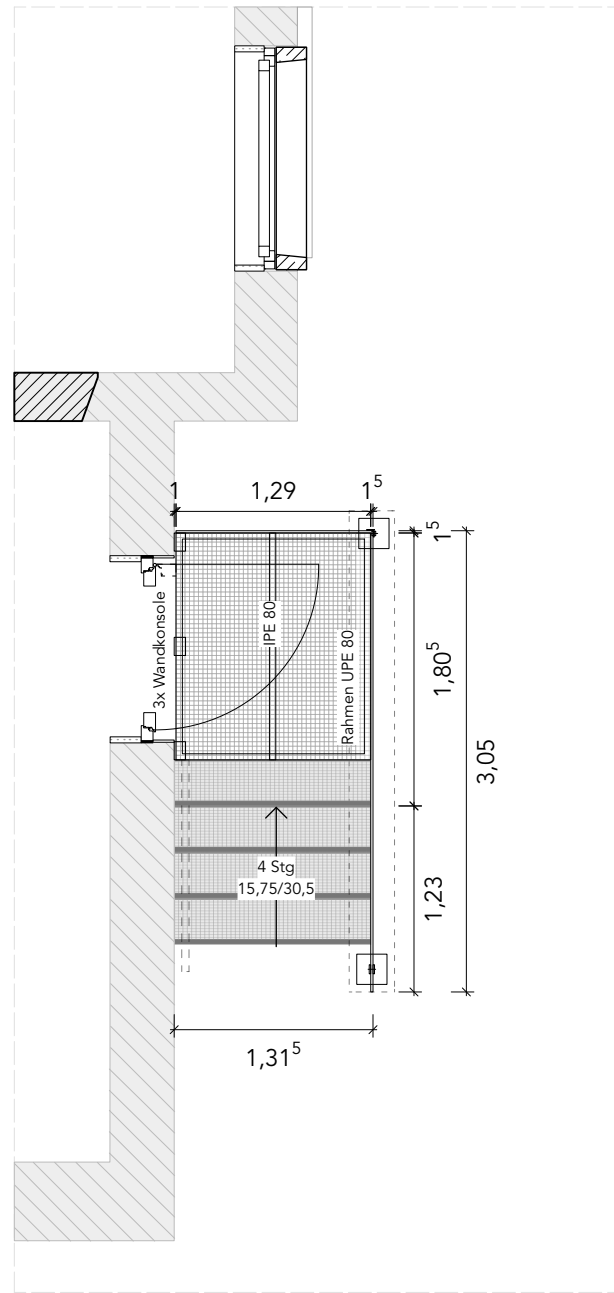


# Außentreppe AT2

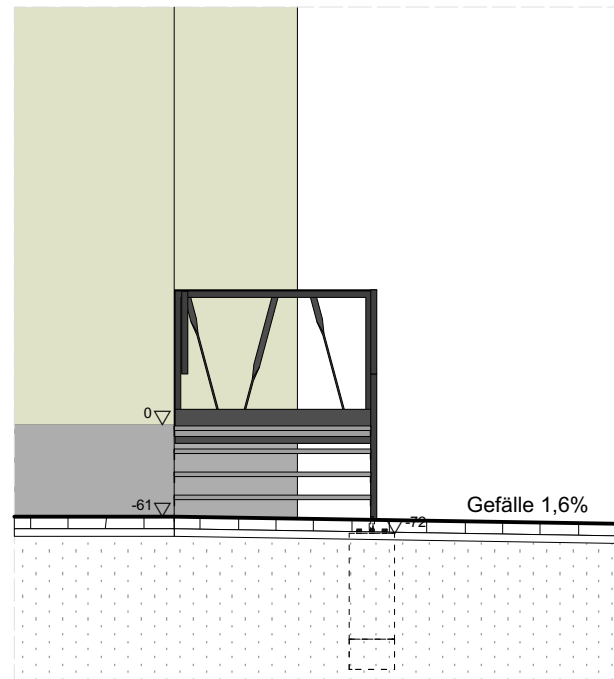


Schnitt

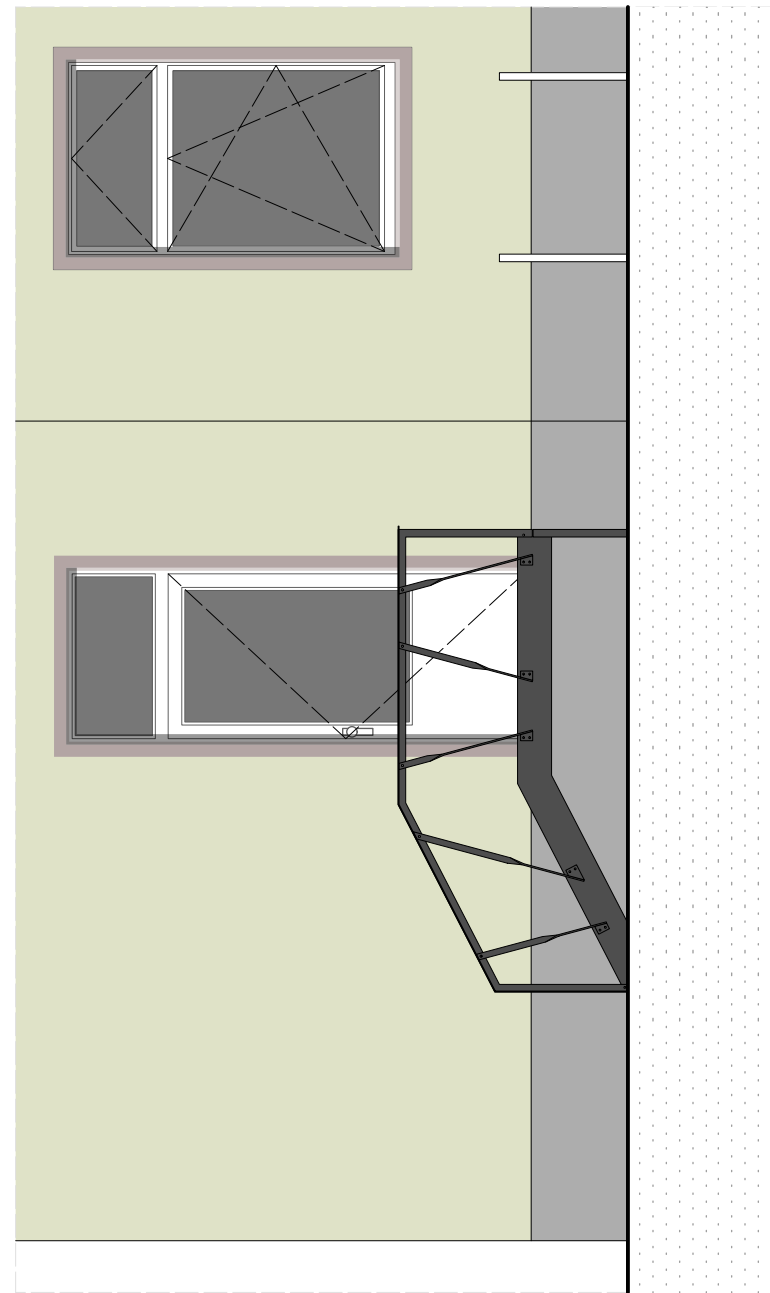
M1:50



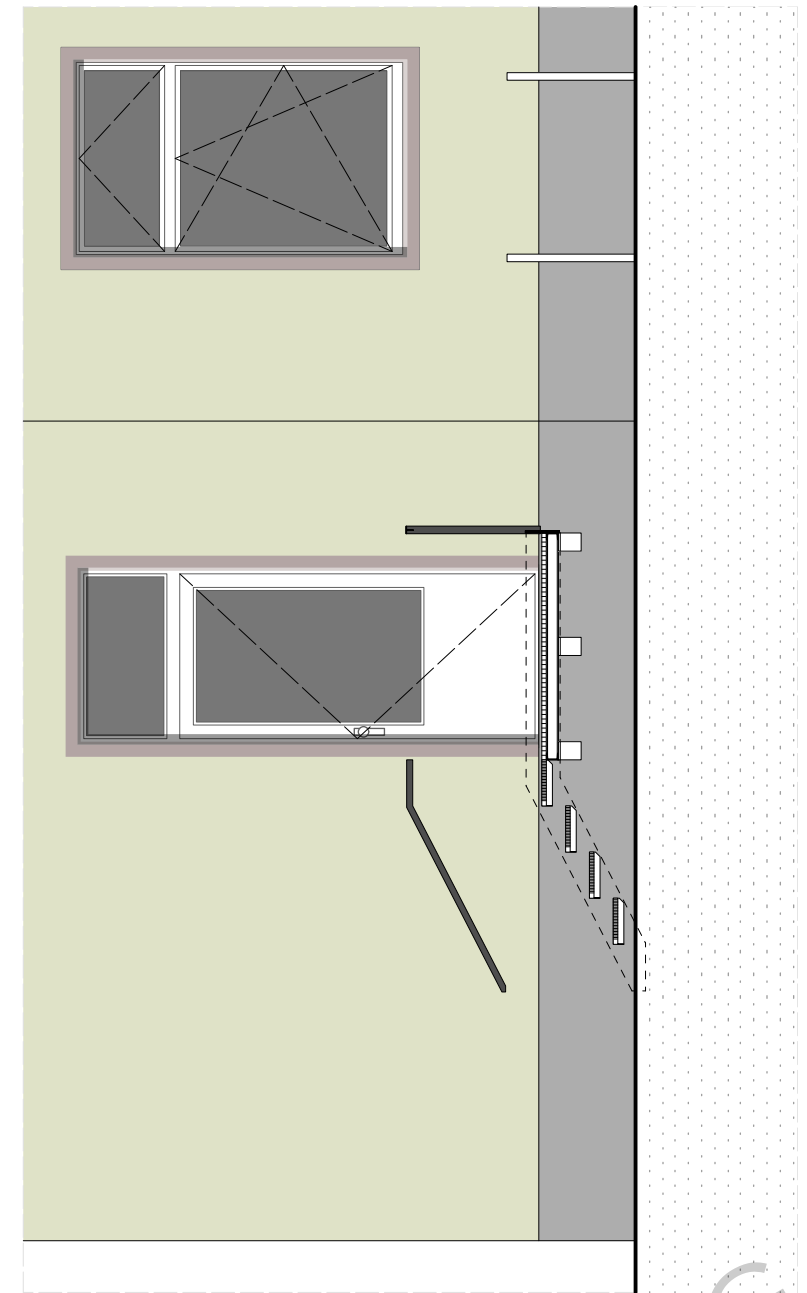
Grundriss



Frontansicht



Seitenansicht



Seitenansicht

Massangaben sind vom Unternehmer verantwortlich auf Übereinstimmung mit den Planunterlagen vor Ort zu überprüfen. Bei Unstimmigkeiten ist die Bauleitung unverzüglich zu unterrichten.

Bauherrinnen- "Stadt-Landlabor und Gründerzentrum Beucha"  
 schaft/ August-Bebel-Straße 60  
 Anschrift: 04824 Brandis/OT Beucha

Bauherrin/ Stadt Brandis  
 Anschrift: Markt 1 - 3  
 04821 Brandis

Unterschrift Bauherrin

Architekten / Anschrift  
**quartier vier** - Herberg | Siebeck | Wortelkamp  
 Architekten, Landschaftsarchitekten, PartG mbB  
 Stadt- und Regionalmanagement  
 Könnertstr. 21  
 04229 Leipzig  
 info@quartier.com  
 T++ 49 (+) 341 980 60 81  
 F++ 49 (+) 341 980 60 83  
 www.quartier.com



Bezeichnung: Schlosserplanung Stahleinbauten - AT2

Plan-Nr.: 1904.05.04.16-A

Blatt-Nr.: 2

Maßstab: 1:50

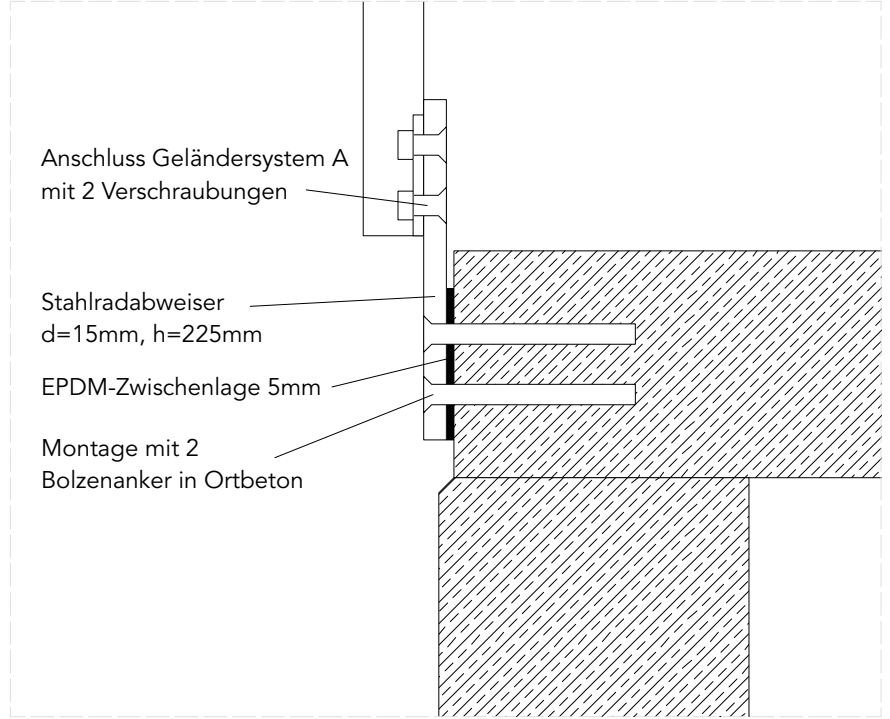
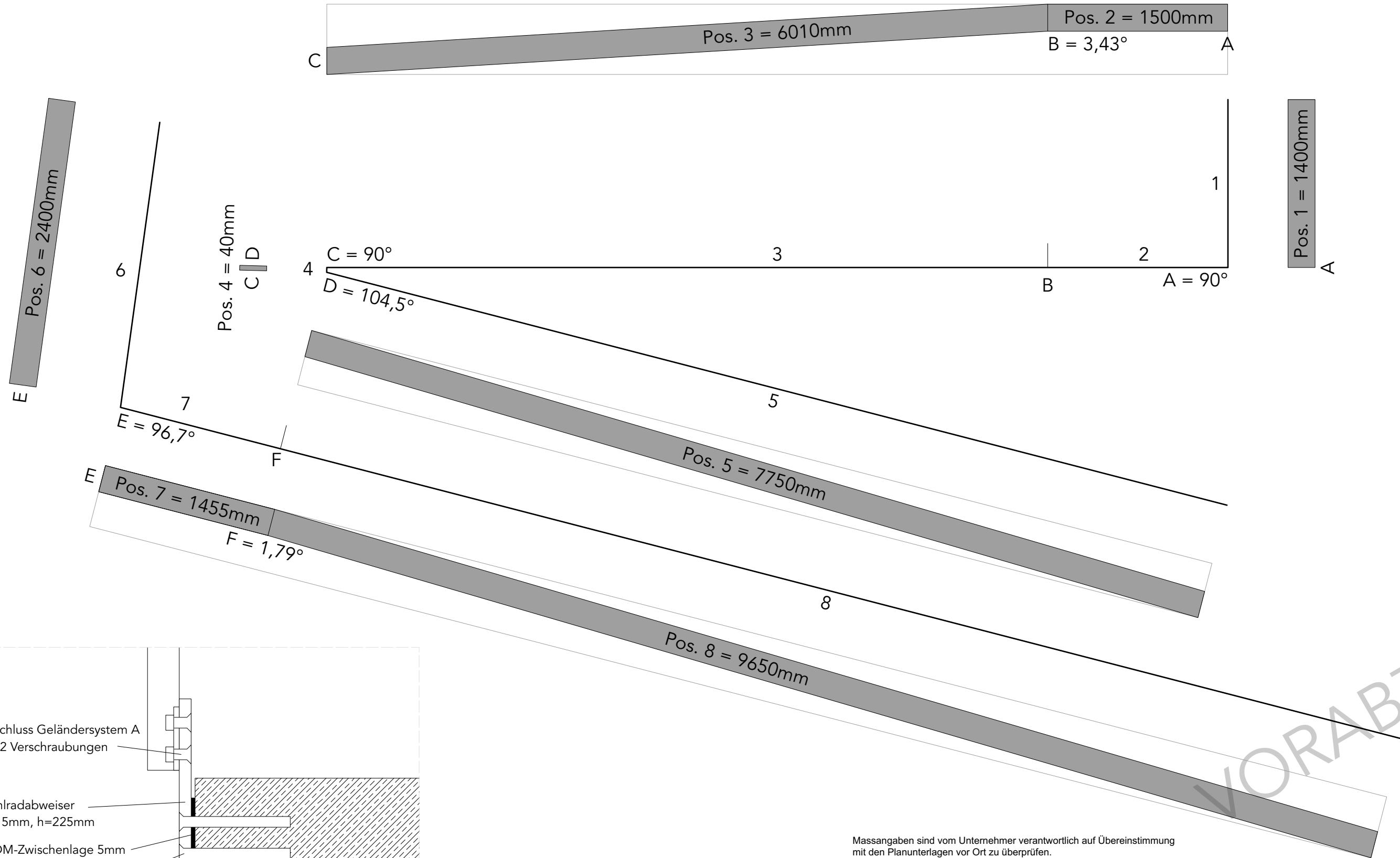
Blattgröße: A3

Datum: 2024-11-04

Index

VORABZUG

# Radabweiser der Außenrampe AT4



Detail Anschluss Radabweiser M1:5

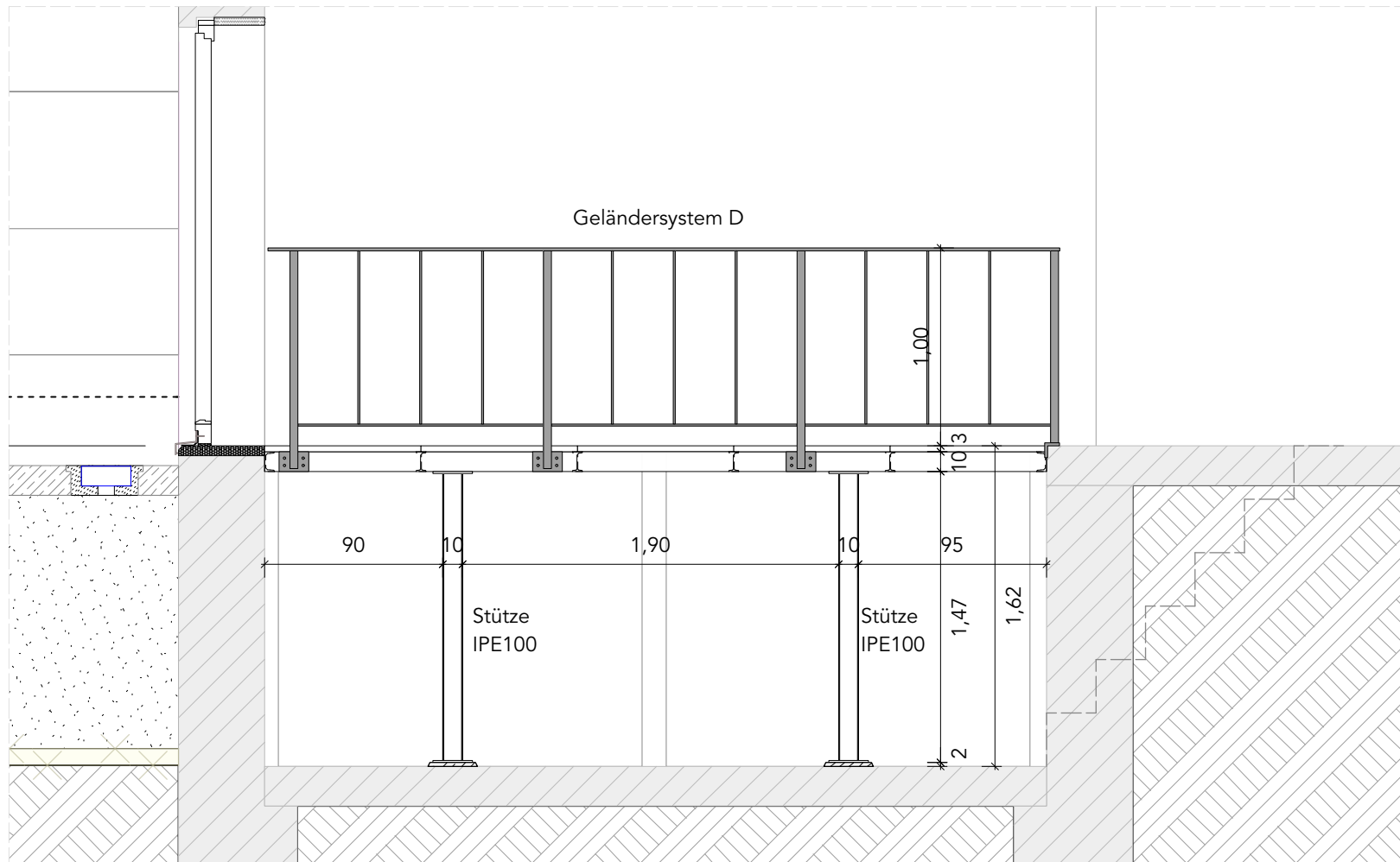
Massangaben sind vom Unternehmer verantwortlich auf Übereinstimmung mit den Planunterlagen vor Ort zu überprüfen. Bei Unstimmigkeiten ist die Bauleitung unverzüglich zu unterrichten.

Bauherrinnen- "Stadt-Landlabor und Gründerzentrum Beucha" schaft/ August-Bebel-Straße 60 Anschrift: 04824 Brandis/OT Beucha		Architekten / Anschrift <b>quartier vier</b> - Herberg   Siebeck   Wortelkamp Architekten, Landschaftsarchitekten, PartG mbB Stadt- und Regionalmanagement Könnertstr. 21 04229 Leipzig info@quartiervier.com T++ 49 (+) 341 980 60 81 F++ 49 (+) 341 980 60 83 www.quartiervier.com	
Bauherrin/ Stadt Brandis Markt 1 - 3 04821 Brandis		Unterschrift Bauherrin	
Bezeichnung: Schlosserplanung Stahleinbauten - Radabweiser			
Plan-Nr.: 1904.05.04.16-A	Blatt-Nr.: 3	Maßstab: 1:33	Blattgröße: A3
Datum: 2024-11-04		Index	

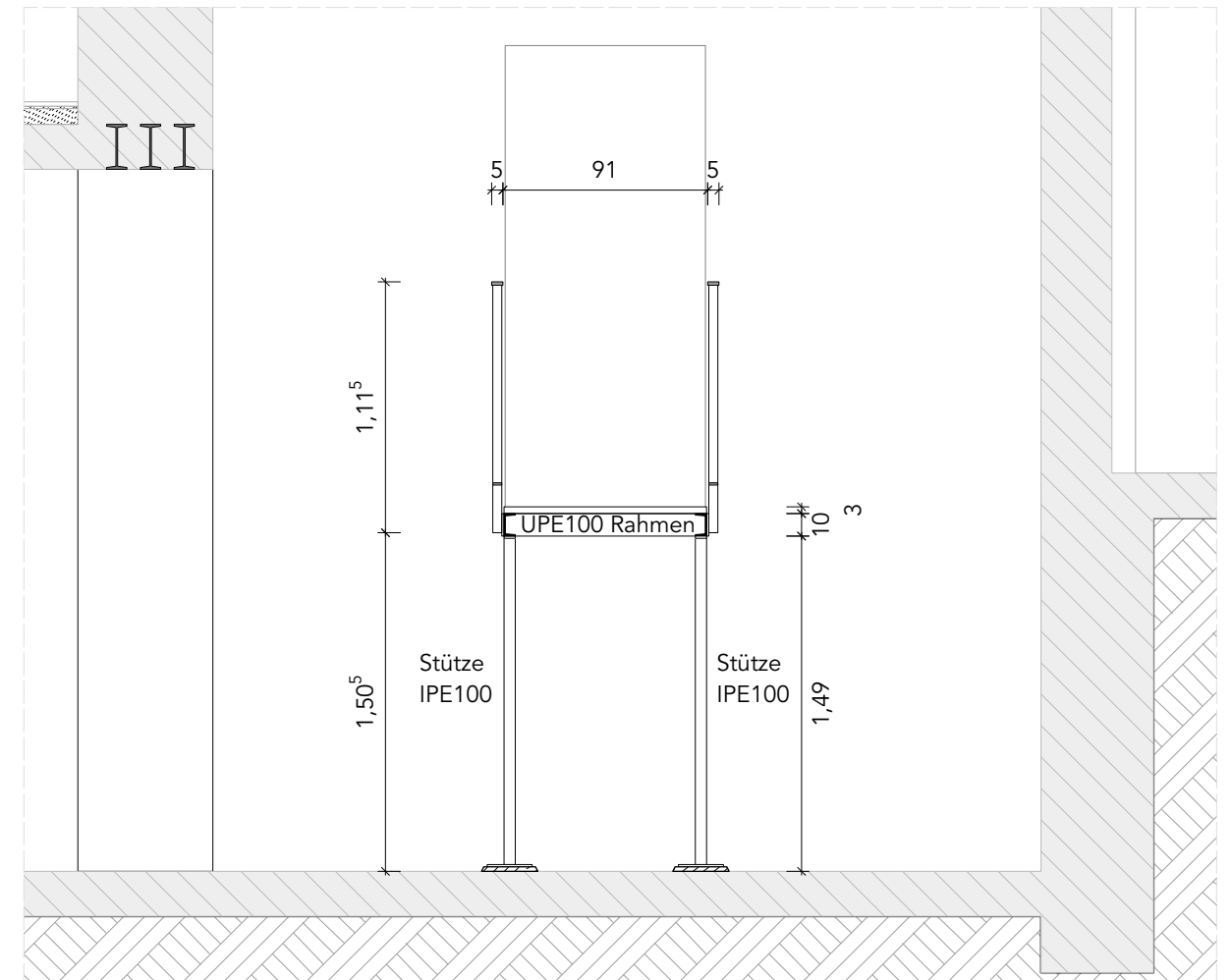
VORABZUG



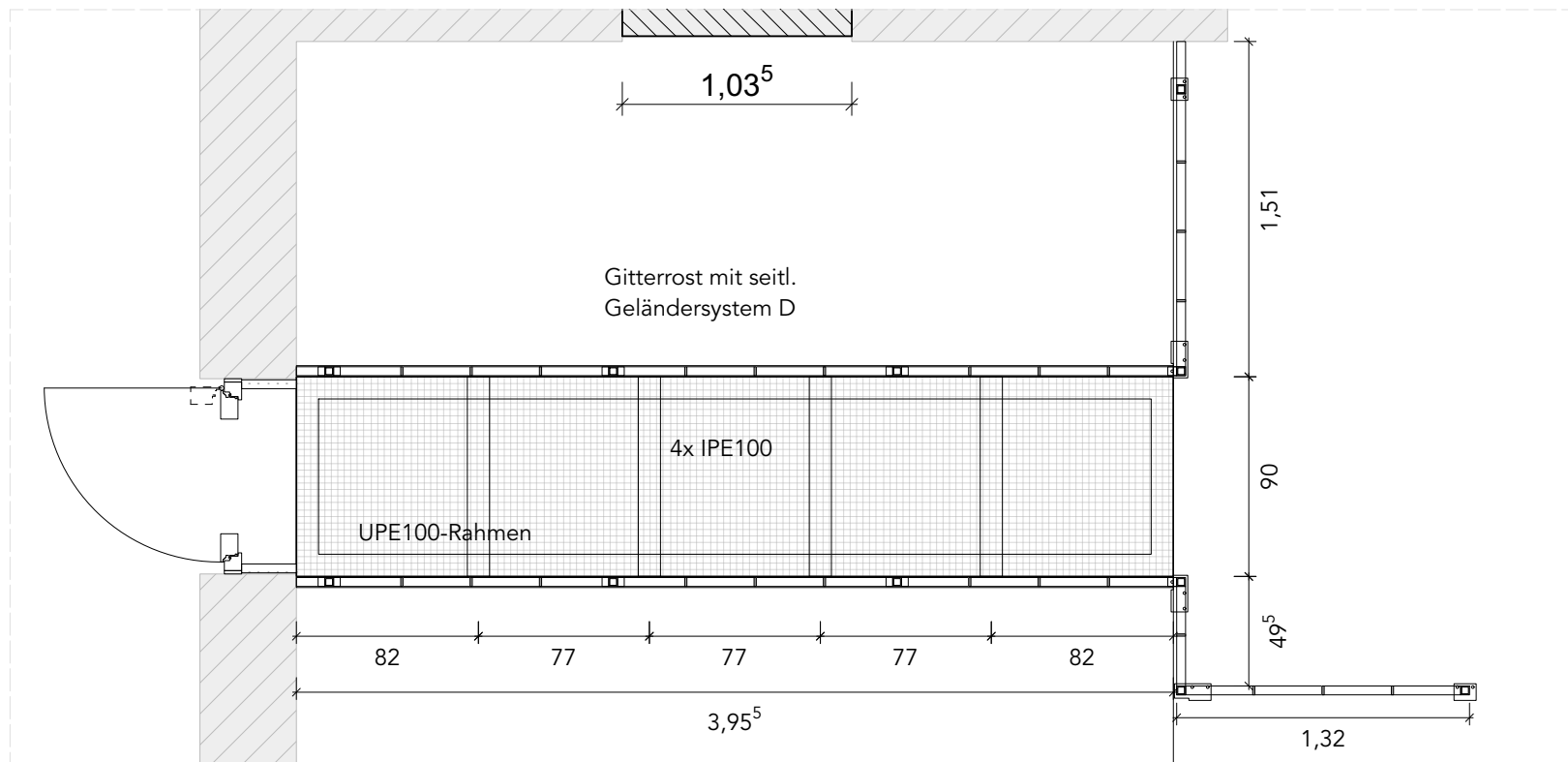
# Steg im Pumpensumpf



Ansicht

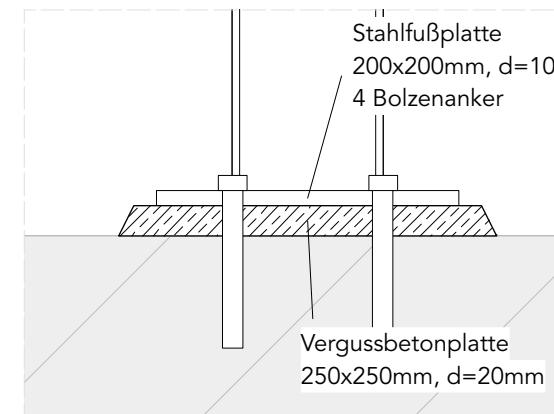


Schnitt

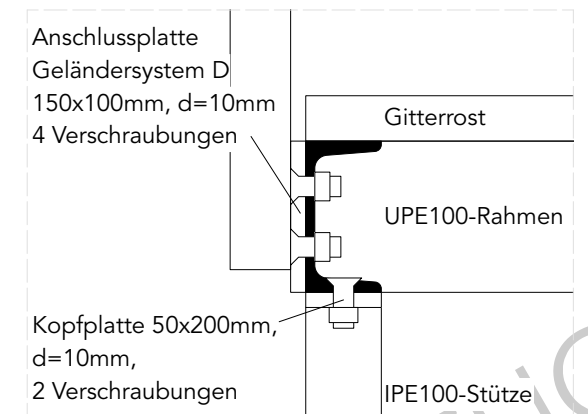


Grundriss

M1:33



Detail Stützenfuß M1:5



Detail Geländeranschluss M1:5

Massangaben sind vom Unternehmer verantwortlich auf Übereinstimmung mit den Planunterlagen vor Ort zu überprüfen. Bei Unstimmigkeiten ist die Bauleitung unverzüglich zu unterrichten.

Bauherrinnen- "Stadt-Landlabor und Gründerzentrum Beucha"  
 schaft/ August-Bebel-Straße 60  
 Anschrift: 04824 Brandis/OT Beucha

Bauherrin/ Stadt Brandis  
 Anschrift: Markt 1 - 3  
 04821 Brandis

Unterschrift Bauherrin

Architekten / Anschrift  
**quartier vier** - Herberg | Siebeck | Wortelkamp  
 Architekten, Landschaftsarchitekten, PartG mbB  
 Stadt- und Regionalmanagement  
 Könnertstr. 21  
 04229 Leipzig  
 info@quartiervier.com  
 T++ 49 (+) 341 980 60 81  
 F++ 49 (+) 341 980 60 83  
 www.quartiervier.com

Bezeichnung: Schlosserplanung Stahleinbauten - Steg Pumpensumpf

Plan-Nr.: 1904.05.04.16-A

Blatt-Nr.: 4

Maßstab: 1:33

Blattgröße: A3

Datum: 2024-11-04

Index

