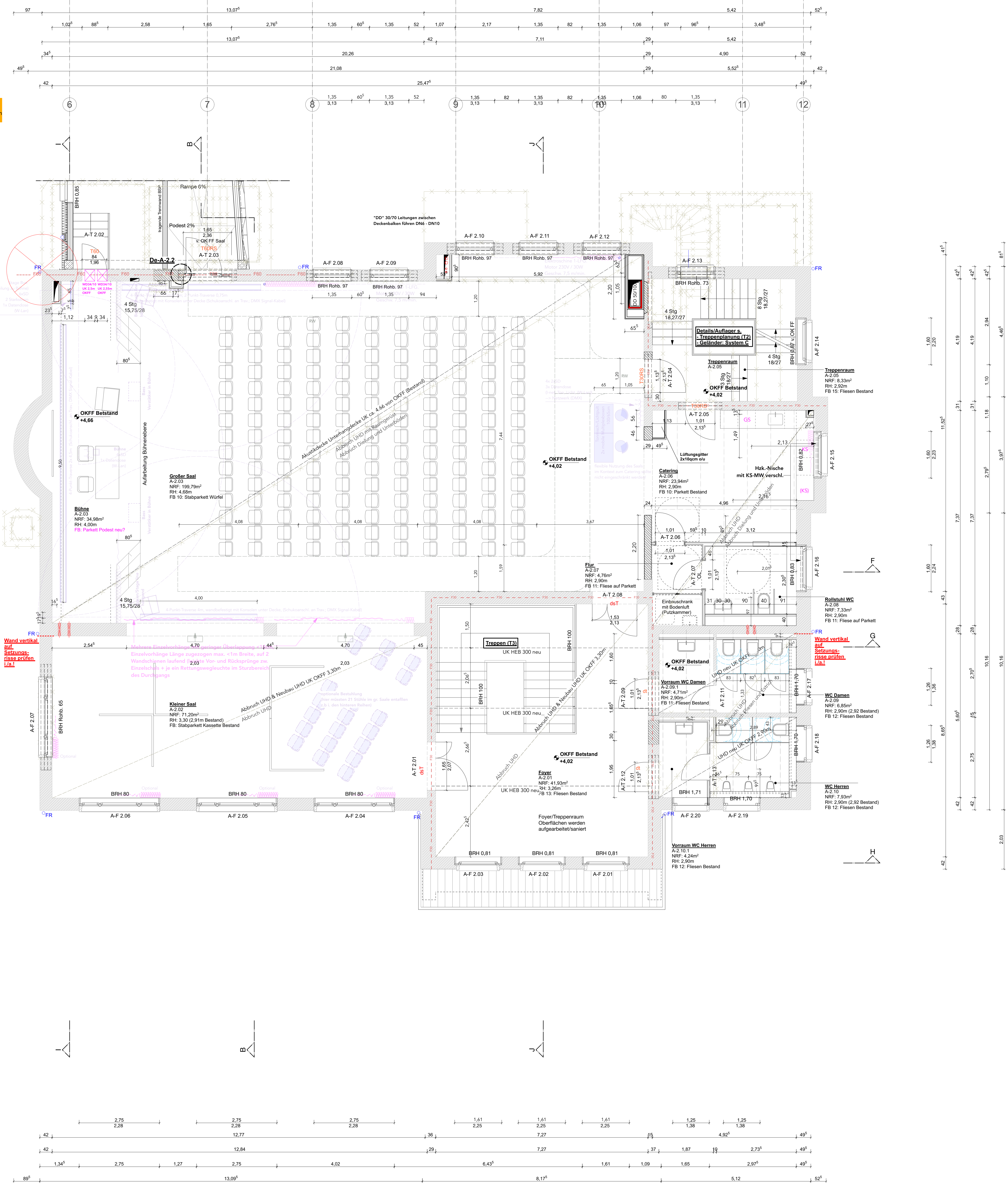


Sichtbare Träger/
Stahlbauteile F30 verkleiden
Anschluss TA-Wände an Balkendecken
detailliert



LEGENDE AUSFÜHRUNGSPLANUNG

| | | | | | |
|--|--|--|--|--|--------------------------------------|
| | Mauerwerk - Bestand | | Mauerwerk - Neu KS SFK20 | | Trockenbau Schn./Ansicht Neu |
| | Mauerwerk - Neu HLZ rot SFK20 | | Massivholzwand Brettsperholz Neu | | Zementestrich/Beton unbehindert |
| | Massivholzwand Dach Brettsperholz Neu | | Stahlbeton Neu | | Dämmung/Schalung Neu (Fassade + MWK) |
| | BD als Rechteckausparung oder Kernbohrung | | Flur A-2.07 NRF: 4,76m² RH: 2,90m FB 11: Fliese auf Parkett | | Mineralfülle, innen |
| | DD als Rechteckausparung / Kernbohrung ü. OKFF | | Einbauschränk mit Bodenluft (Parkettunterbau) | | Bekleidungen Neu |
| | WD Wanddurchbruch | | Einbauschränk mit Bodenluft (Parkettunterbau) | | Abbruch Bauteile |
| | WS Wandschlitz (RH, durchgehend) | | Einbauschränk mit Bodenluft (Parkettunterbau) | | Abwasser |
| | WN Wändische (z.B. ELT-UV etc.) | | Einbauschränk mit Bodenluft (Parkettunterbau) | | Regenwasser |
| | — Bauteile oberhalb | | Einbauschränk mit Bodenluft (Parkettunterbau) | | Heizung (WP) |
| | - - - Bauteile verdeckt/ unten/ dahinter | | Einbauschränk mit Bodenluft (Parkettunterbau) | | Trinkwasser |
| | | | Einbauschränk mit Bodenluft (Parkettunterbau) | | Elektrik |
| | | | Einbauschränk mit Bodenluft (Parkettunterbau) | | Gas |
| | | | Einbauschränk mit Bodenluft (Parkettunterbau) | | Lüftung |
| | | | Einbauschränk mit Bodenluft (Parkettunterbau) | | Telekom_Netzwerk |

Grundstücksgrenze; Flurstück 276/6, 276/5
Oberkante Fertigfußboden (Bezug Bestand EG) OKFF +0,00 = 130,67 über NHN

ANGABEN ZEICHEN UND KÜRZEL

| | | |
|-------------------------------|-------------------------------------|-------------------------|
| RAUMTEMPTEL: | AL Aufleger | NU Notüberlauf |
| Raumnummer | AW Abwasser | OL Oberlicht |
| NRF: ...qm | BE Bodenentlauf | OTS Oberflüchtler |
| RH: ...m² | BRH Brüstung | OZ Oberzug |
| FB: z.B. Fliesen R10 B | BSH Brettschichtholz | RBA Ringanker |
| | dg deckengleich | RFB Rückflüchtler |
| | dt dichtschieflend | RRA Rückabbiegschlüssel |
| | DA Dachablauf | RD Rohdecke |
| | DF Dachfenster | RH Raumhöhe |
| | DN Dachneigung | RV Regenwasser |
| | DP Dämpfer | RS Rauchstich |
| | FB Fußboden | ST Sturz |
| | FD Fertigdecke | STC Steigung |
| | FE Fertigfußboden | SCHW Schwelle |
| | ot dichtschieflend | SW Schmutzwasser |
| | ot dcht. & selbstschließend | TH Traufhöhe |
| | T30 30 Min. Feuerwiderstand | FR Fertigputz |
| | T60 60 Min. Feuerwiderstand | FS Frostschürze |
| | T90 90 Min. Feuerwiderstand | GEL Gelände |
| | RS → Rotstängel + Rotstängelpolster | HA Hausanschluss |
| | | MW Mauerwerk |
| | | MK MK |
| | | NRF Nettoflächen |

BETRIFFT: AUSFÜHRUNGSPLANUNG

Planfreigabe

Bauherrenschaft Architekt:

Bauvorhaben/Anschrift "Stadt-Landlabor und Gründerzentrum Beucha"
August-Bebel-Straße 60
04824 Brandis/OT Beucha

Bauherrenschaft/Anschrift Stadt Brandis
Markt 1 - 3
04821 Brandis

Architekten/Anschrift quartier vier + Herberg | Siebeck | Wortekamp
Architekten, Landschaftsarchitekten, Partg mbB
Stadt- und Regionalmanagement
Könneritzstraße 21
04229 Leipzig
info@quartiervier.com
T++ 49 (+) 341 980 80 81
F++ 49 (+) 341 980 80 83
www.quartiervier.com

| | | | |
|-------------|-------------------|------------|------------|
| Bezeichnung | Oberschoss Altbau | Index | - |
| Plan-Nr. | 1904.05.01.06-A | Maßstab | 1:50 |
| | | Blattgröße | A0 |
| | | Datum | 2024-08-09 |