

# Bestandsgeländer

**Einbauort:** Terrasse Ostseite  
**Material:** Stahl (Bestand)  
**Oberfläche:** Duplex-System gem. Vorbemerkung

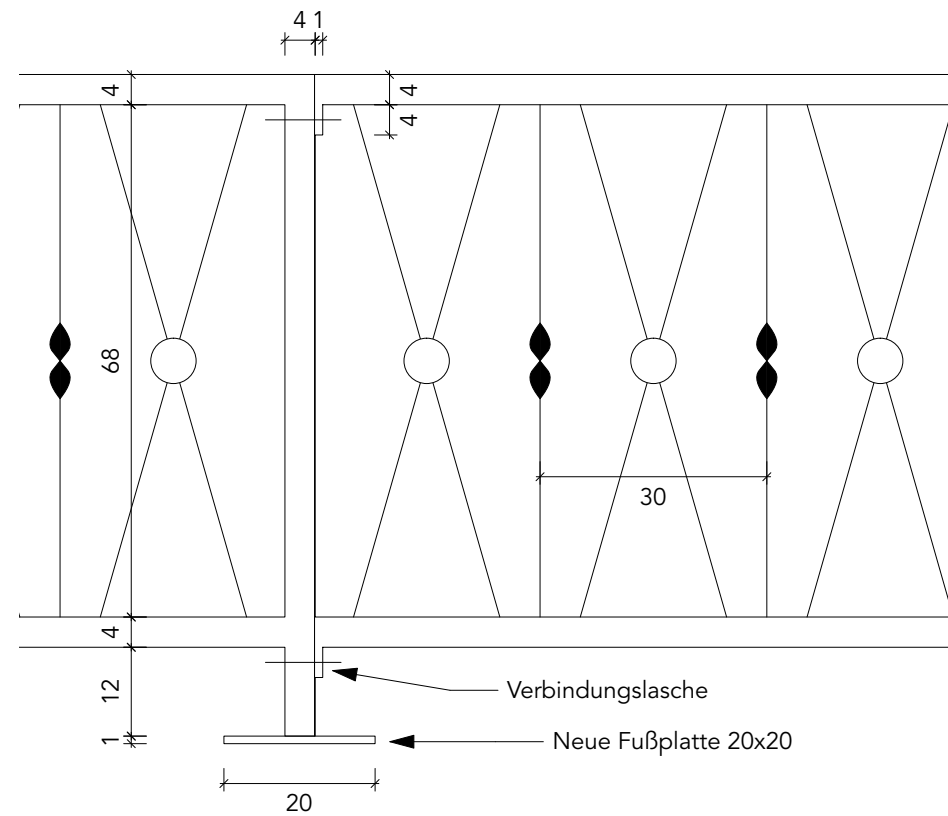
**End-, Eck- und Stützpfosten:** QRo 40mm,  
 l=ca.885mm, a=ca.1800mm, verschweist mit  
 Ober- und Unterholm

**Ober-/Unterholm:** QRo 40mm, verschweißt mit  
 Stützpfosten

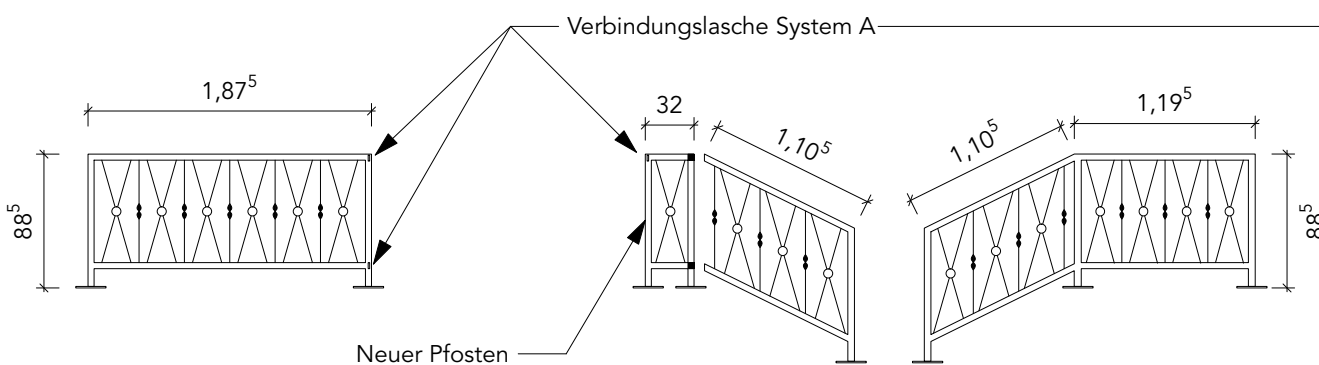
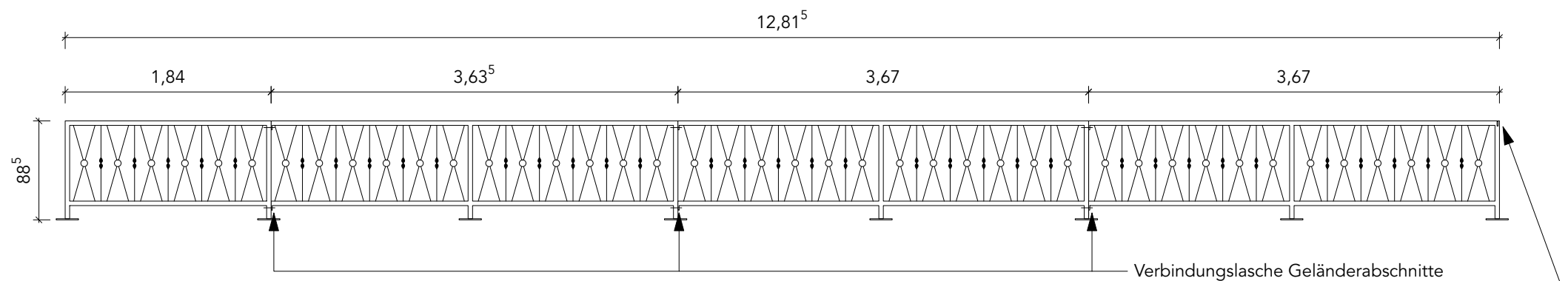
**Füllung:** Abwechselnd wiederholendes Muster,  
 a=300mm, aus einem vertikalen, doppelt in sich  
 verdrehten Füllstab und zwei diagonal gekreuzter  
 Füllstäbe mit aufgesetzter runder Platte im  
 Kreuzungspunkt.

**Anschluss:** Montage neue Fußplatten  
 200x200x10mm auf Terrassenrandeinfassung aus  
 Betonwerkstein und/oder aus Ortbeton.  
 Terrassenbelag und Randeinfassung werden zuvor  
 bauseits komplett erneuert.

**Verbindungsglaschen:** 80x40x5mm mit einer  
 Bohrung, an Ober- und Unterholm, zur späteren  
 geschraubten Verbindung des aufgetrennten  
 Geländers sowie zur Anbindung an neue Rampen  
 und Treppengeländer (System A).



M1:10



Massangaben sind vom Unternehmer verantwortlich auf Übereinstimmung  
 mit den Planunterlagen vor Ort zu überprüfen.  
 Bei Unstimmigkeiten ist die Bauleitung unverzüglich zu unterrichten.

Bauherrinnen- "Stadt-Landlabor und Gründerzentrum Beucha"  
 schaft/  
 August-Bebel-Straße 60  
 Anschrift: 04824 Brandis/OT Beucha

Bauherrin/  
 Stadt Brandis  
 Markt 1 - 3  
 Anschrift: 04821 Brandis

Unterschrift Bauherrin

Architekten / Anschrift  
**quartier vier** - Herberg | Siebeck | Wortelkamp  
 Architekten, Landschaftsarchitekten, PartG mbB  
 Stadt- und Regionalmanagement  
 Könnertstr. 21  
 04229 Leipzig  
 info@quartiervier.com  
 T++ 49 (+) 341 980 60 81  
 F++ 49 (+) 341 980 60 83  
 www.quartiervier.com



Bezeichnung: Schlosserplanung Geländer - Bestandsgeländer

M1:50

Plan-Nr.:  
 1904.05.04.15-A

Blatt-Nr.:  
 1

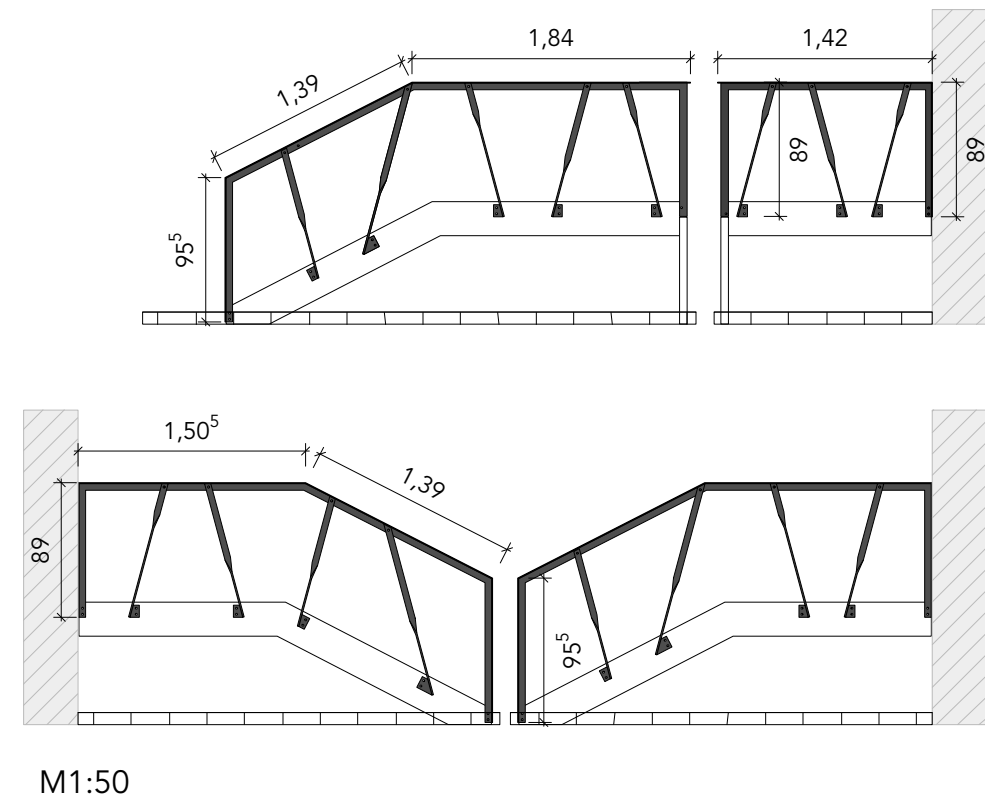
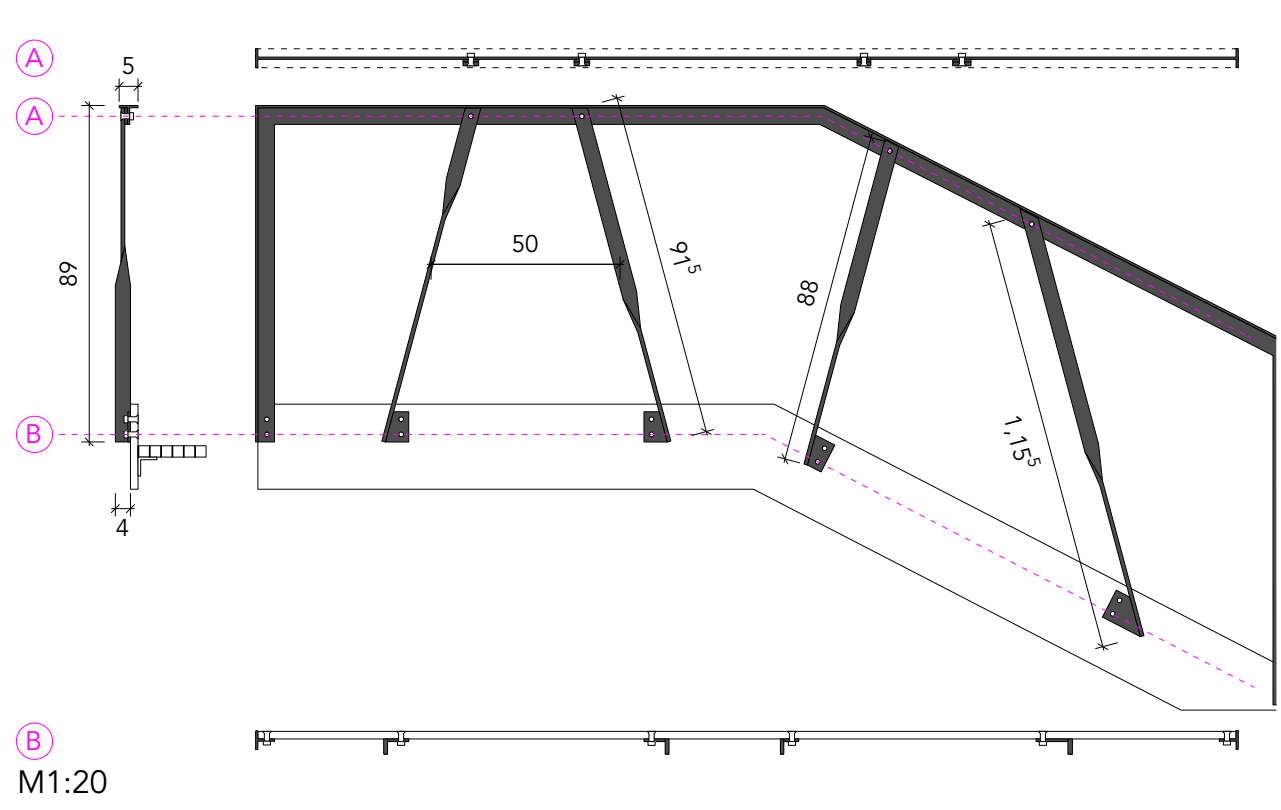
Maßstab

Blattgröße  
 A3

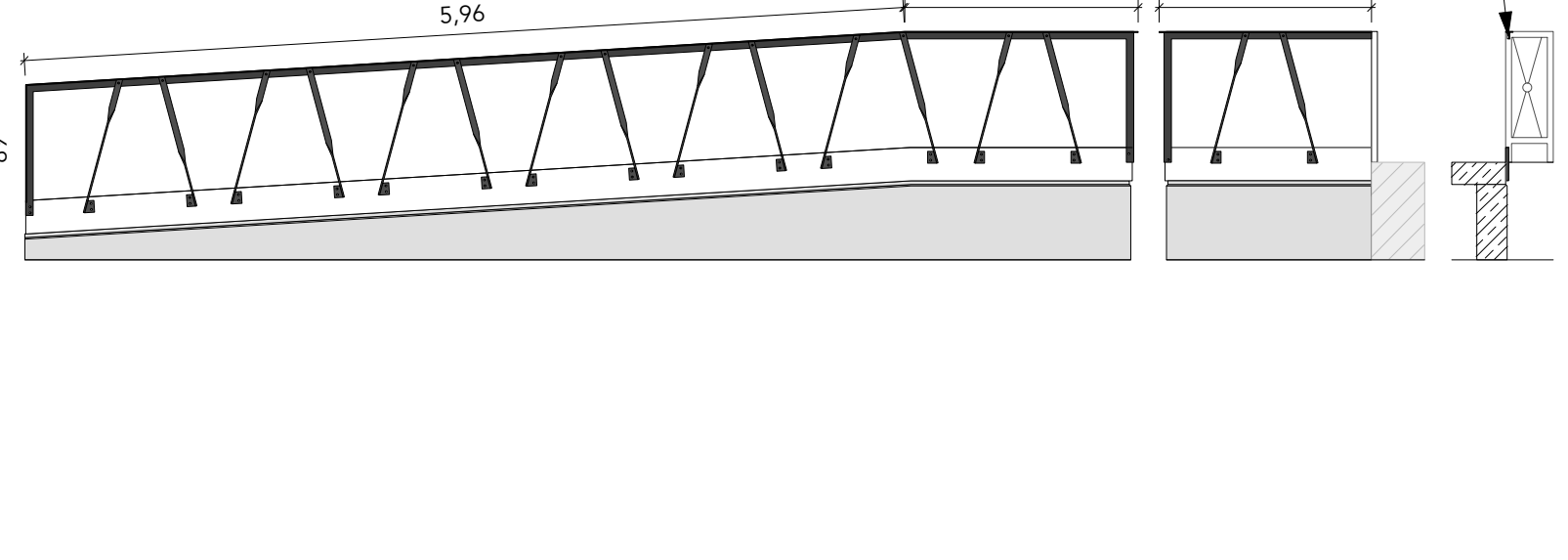
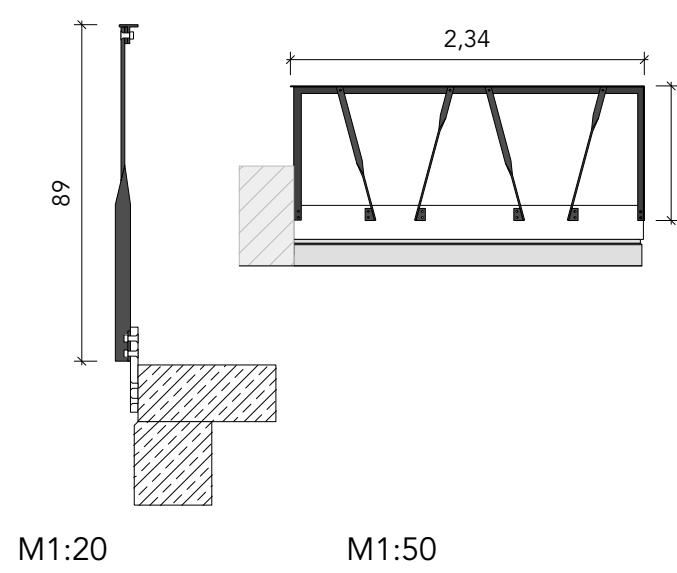
Datum  
 2024-10-30

Index

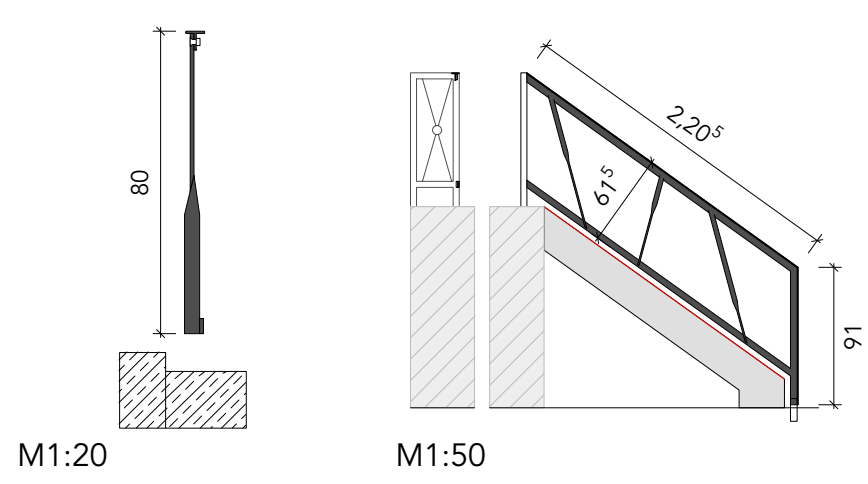
### Einbausituation A1 – Außentreppe, Montage an Stahlwange



### Einbausituation A2 – Außenrampe Beton, Montage an Radabweiser



### Einbausituation A3 – Außentreppe Beton, Montage an Bestandsgeländer und Fundamentlasche



Massangaben sind vom Unternehmer verantwortlich auf Übereinstimmung mit den Planunterlagen vor Ort zu überprüfen. Bei Unstimmigkeiten ist die Bauleitung unverzüglich zu unterrichten.

Bauherren- "Stadt-Landlabor und Gründerzentrum Beucha" schaft/ August-Bebel-Straße 60 Anschritt: 04824 Brandis/OT Beucha		Architekten / Anschritt quartier vier - Herberg   Siebeck   Wortelkamp Architekten, Landschaftsarchitekten, PartG mbB Stadt- und Regionalmanagement Könnertstr. 21 04229 Leipzig info@quartiervier.com T++ 49 (+) 341 980 60 81 F++ 49 (+) 341 980 60 83 www.quartiervier.com	
Bauherrin/ Anschritt: Stadt Brandis Markt 1 - 3 04821 Brandis		Unterschrift Bauherrin	
Bezeichnung: Schlosserplanung Geländer - System A			
Plan-Nr.: 1904.05.04.15-A	Blatt-Nr.: 2	Maßstab	Blattgröße A3
		Datum 2024-10-30	Index

## System A

**Anforderungen:** Barrierefreier Handlauf  
 h=850-900mm  
**Einbauort:** Außentreppe/-rampe Kulturhaus  
**Oberfläche:** für alle Bauteile und Verbindungsmittel gilt Duplex-System gem. Vorbemerkung

**Konstruktiver Ablauf:** 1. Herstellen und Montieren von Rahmen aus End- /Eckpfosten und Holmen, inkl. Verbindung mit Bestandsgeländer über Verbindungsflaschen; 2. Einbringen von Stützstäben

**Endpfosten:** T-Profil 50x50x6mm, l=bis 900mm, verschraubt auf Stahlwange mit 2 Schrauben, verschweißt mit Oberholm

**Eckpfosten:** Winkelprofil 50x50x6mm, l=ca.900mm, verschraubt auf Stahlwange mit 2 Schraube, verschweißt mit Oberholm

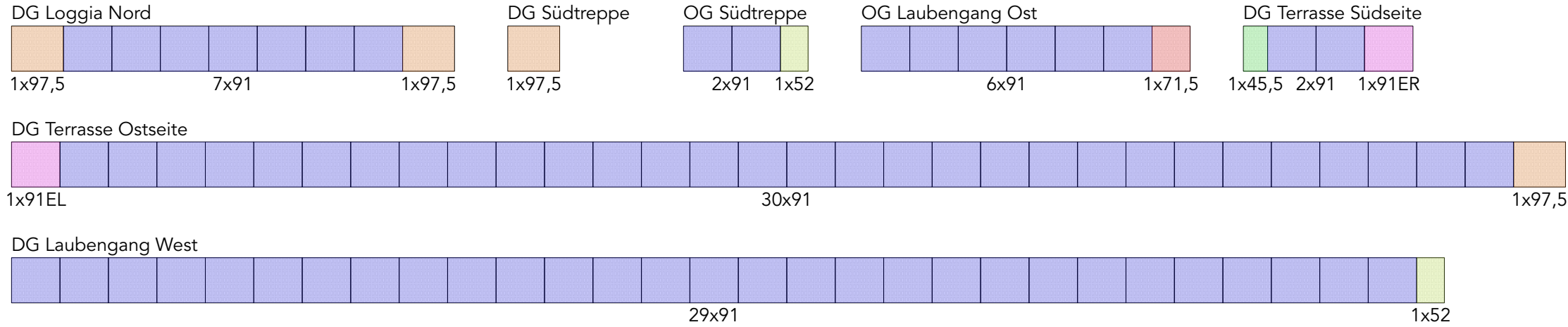
**Oberholm (=Handlauf):** T-Profil 50x50x6mm, Querflansch mit abgerundeten Ecken r=3mm, aufgeschweißt auf End-/Eckpfosten

**Unterholm (nur Einbausituation A3):** Flachstahl 10x40mm, stehend eingeschweißt zwischen Endpfosten

**Stützpfosten:** Flachstahl (10x40mm), 90° verdreht bei 1/4, 2/4 o. 3/4 der Stabläge, l=860-1155mm, a=500mm i.M., Einbau 15° geneigt, Pfosten verschraubt mit Steg Oberholm 1 Schraube; Anschluss an Wange/Radabweiser mit Wandankerplatte (t=7mm) 80x40mm parallel zu Außenkanten Wange zzgl. Schräge zum Winkel der Stützpfosten, verschraubt auf Stahlwange mit 2 Schrauben, senkrecht auf Stützpfosten aufgeschweißt.



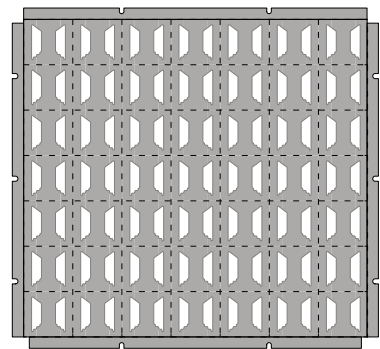
## Brüstungen Neubau - Variationen



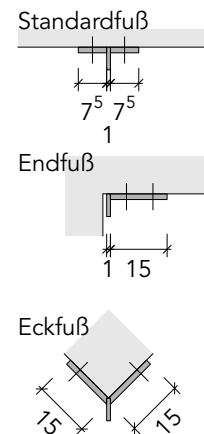
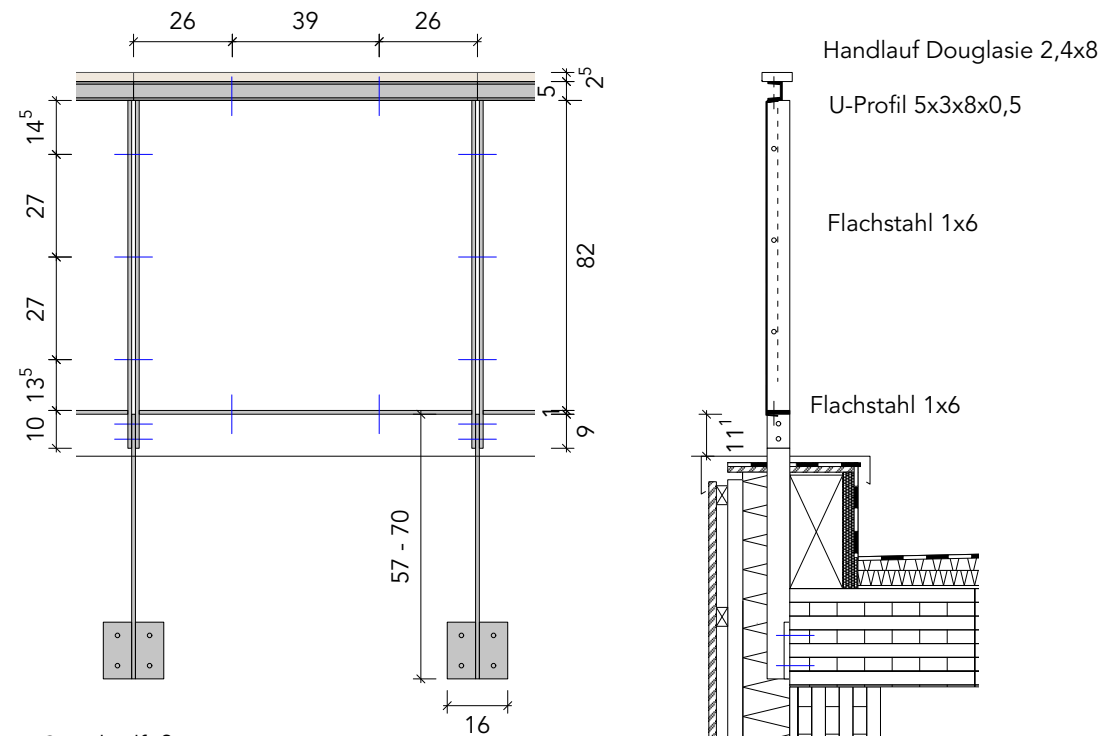
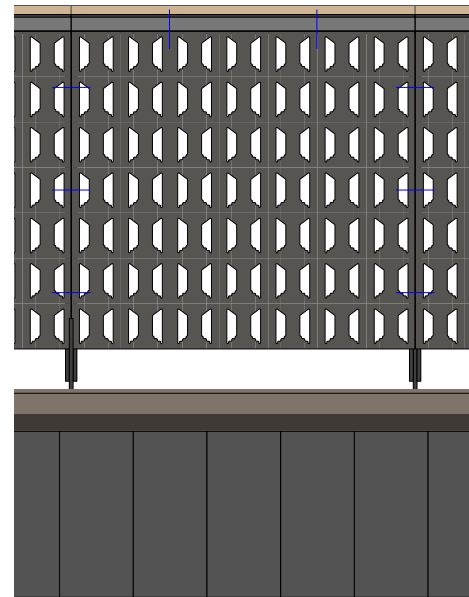
M1:100

## Brüstungen Neubau - Konstruktion

Stanzmuster Füllpaneel



Fassadenansicht



Massangaben sind vom Unternehmer verantwortlich auf Übereinstimmung mit den Planunterlagen vor Ort zu überprüfen. Bei Unstimmigkeiten ist die Bauleitung unverzüglich zu unterrichten.

## System B

**Anforderungen:** Absturzsicherung h=min. 1000mm  
**Einbauort:** Brüstungen Neubau  
**Oberfläche:** für alle Bauteile und Verbindungsmittel gilt Duplex-System gem. Vorbemerkung

**Anschluss:** Geländerkonsole aus Montagefahne aus Flachstahl 10x60mm, L=570 - 700mm, mit zwei seitlich angeschweißten Wandankerplatten 150x75mm, t=15mm. Abweichend: Endfüße mit nur einer seitlich angeschweißten Wandankerplatte 150x150mm und Eckfüße mit zwei in +/- 135° angeschweißten Wandankerplatten 150x150mm.

**Modulrahmen:** geschweißter Modulrahmen aus auf gesamter Modulbreite laufendem Oberholm aus U-Profil (50x38x6mm), aus zwei unterseitig an den Oberholm angeschweißten Stützpfosten aus Flachstahl (10x60mm), h=920mm, bündig offene Seite U-Profil, je 5mm eingerückt von der Außenkante Modul, und aus einem zwischen die Stützpfosten eingeschweißtem Unterholm aus Flachstahl (10x60mm) im Abstand von 820mm zu UK Oberholm. In Ober- und Unterholm sind je 2 Bohrungen für die Befestigung von Füllpaneel und Handlauf vorzusehen, in den Stützpfosten je 3 Bohrungen für die Befestigung von Füllpaneel und Verbindung mit Nachbarmodul.

**Füllpaneel:** Füllpaneel aus Farbaluminiumband, Lieferung und Einbau bauseits.

**Handlauf:** Douglasie 24x80mm durchlaufend, auf Oberholm aufgeschraubt.

M1:20

Bauherrinnen- "Stadt-Landlabor und Gründerzentrum Beucha"  
 schaft/  
 Anschrift: August-Bebel-Straße 60  
 04824 Brandis/OT Beucha

Bauherrin/  
 Anschrift: Stadt Brandis  
 Markt 1 - 3  
 04821 Brandis

Unterschrift Bauherrin

Architekten / Anschrift  
**quartier vier** - Herberg | Siebeck | Wortelkamp  
 Architekten, Landschaftsarchitekten, PartG mbB  
 Stadt- und Regionalmanagement  
 Könnertstr. 21  
 04229 Leipzig  
 info@quartiervier.com  
 T++ 49 (+) 341 980 60 81  
 F++ 49 (+) 341 980 60 83  
 www.quartiervier.com

Bezeichnung: Schlosserplanung Geländer - System B

Plan-Nr.:  
 1904.05.04.15-A

Blatt-Nr.:  
 3

Maßstab

Blattgröße  
 A3

Datum  
 2024-10-30

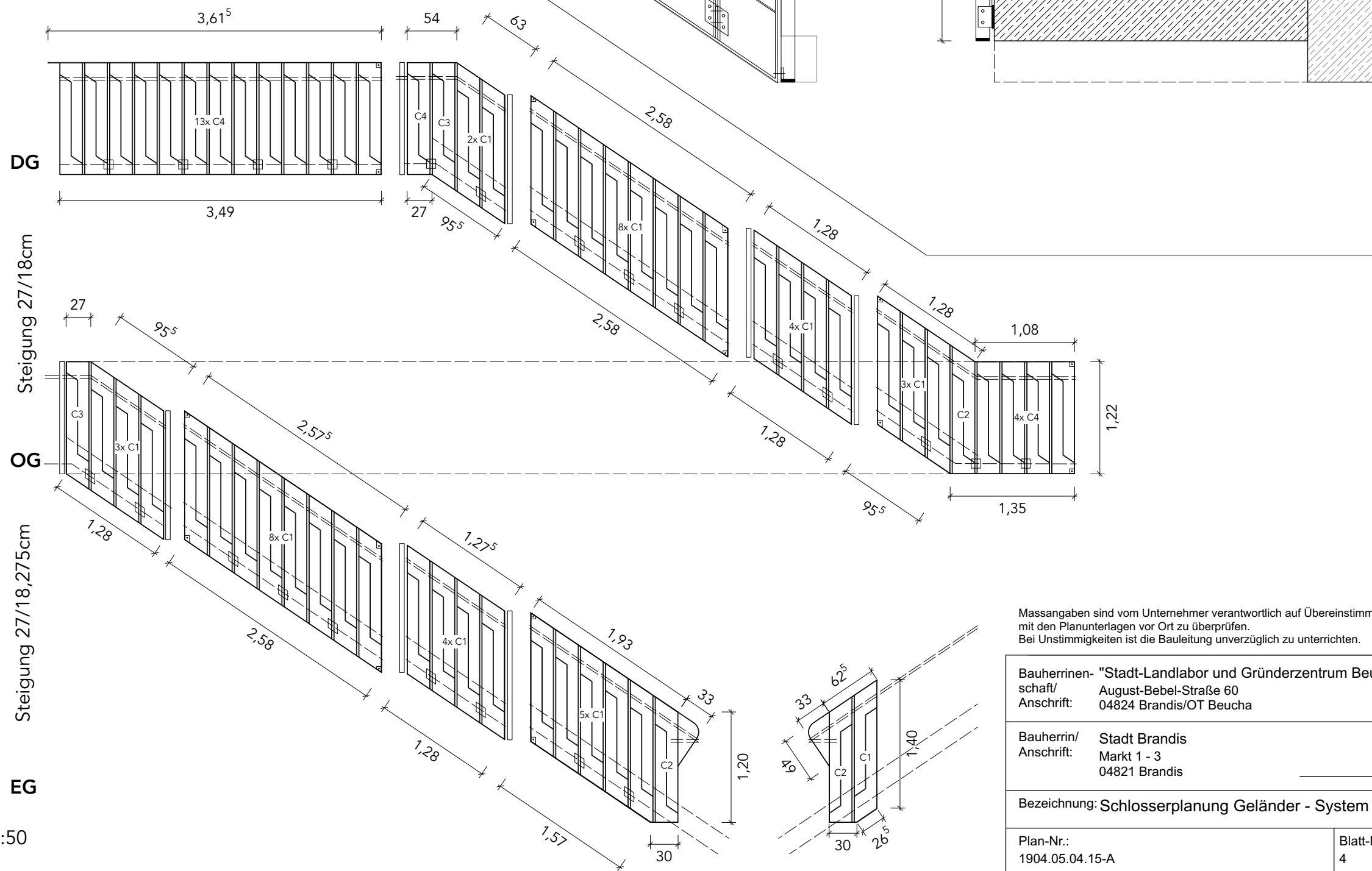
Index



# Geländersystem

M1:20

## Geländereinheiten



M1:50

# System C

**Anforderungen:** Absturzsicherung h=min. 1000mm und barrierefreier Handlauf h=850-900mm

**Einbauort:** Innentreppe Altbau TR2

**Oberfläche:** für alle Bauteile und Verbindungsmittel gilt Duplex-System gem. Vorbemerkung

**Anschluss:** Wandankerplatte (t=10mm) 100x100mm, teilw. als Parallelogramm parallel zu Unterkante Wange verschoben, verschraubt in Ortbetontreppe mit 4 Schrauben, mit senkrecht aufgeschweißter Anschlussplatte (t=10mm) 60x90mm.

**Geländereinheiten:** Das Gesamtgeländer wird in mehreren Geländereinheiten geteilt, die Teilung in Einzeleinheiten liegt immer an den Ecken. Die Einheiten werden durch eingeschweißte Eckverbinder (Flachstahl 50x50x10mm) mit je zwei Schrauben verbunden. Jede Geländereinheit hat einen durchlaufenden Ober- und Unterholm (Flachstahl 10x60mm) und setzt sich in der Vertikale aus mehreren mit einander verschweißten Basismodulen zusammen. Der Obergurt verläuft 1000mm über Stufenvorderkante, der Untergurt entlang Unterkante Wange.

**Basismodul:** Ein Basismodul besteht aus zwei Stützpfeuern aus Flachstahl (10x60mm) und einem zweifach geknickten Füllstab aus Flachstahl (5x40mm), welcher zwischen die beiden Stützpfeuern geschweißt ist. Die Stützpfeuern werden oben und unten mit den durchlaufenden Gurten der Geländereinheiten verschweißt. Die Steigung der Treppen ändert sich von 27/18,275cm (ca. 34,1°) zwischen EG bis OG zu 27/18cm (ca. 33,7°) zwischen OG bis DG. Entsprechend sind genaue Unterscheidungen der Module in der Werkplanung vor Ort zu prüfen und weiter zu differenzieren.

Massangaben sind vom Unternehmer verantwortlich auf Übereinstimmung mit den Planunterlagen vor Ort zu überprüfen. Bei Unstimmigkeiten ist die Bauleitung unverzüglich zu unterrichten.

Bauherrinnen- "Stadt-Landlabor und Gründerzentrum Beucha" schaft/ August-Bebel-Straße 60 Anschrift: 04824 Brandis/OT Beucha

Bauherrin/ Stadt Brandis Anschrift: Markt 1 - 3 04821 Brandis

Unterschrift Bauherrin

Architekten / Anschrift quartier vier - Herberg | Siebeck | Wortelkamp Architekten, Landschaftsarchitekten, PartG mbB Stadt- und Regionalmanagement Könnertstr. 21 04229 Leipzig info@quartiervier.com T++ 49 (+) 341 980 60 81 F++ 49 (+) 341 980 60 83 www.quartiervier.com



Bezeichnung: Schlosserplanung Geländer - System C

Plan-Nr.: 1904.05.04.15-A

Blatt-Nr.: 4

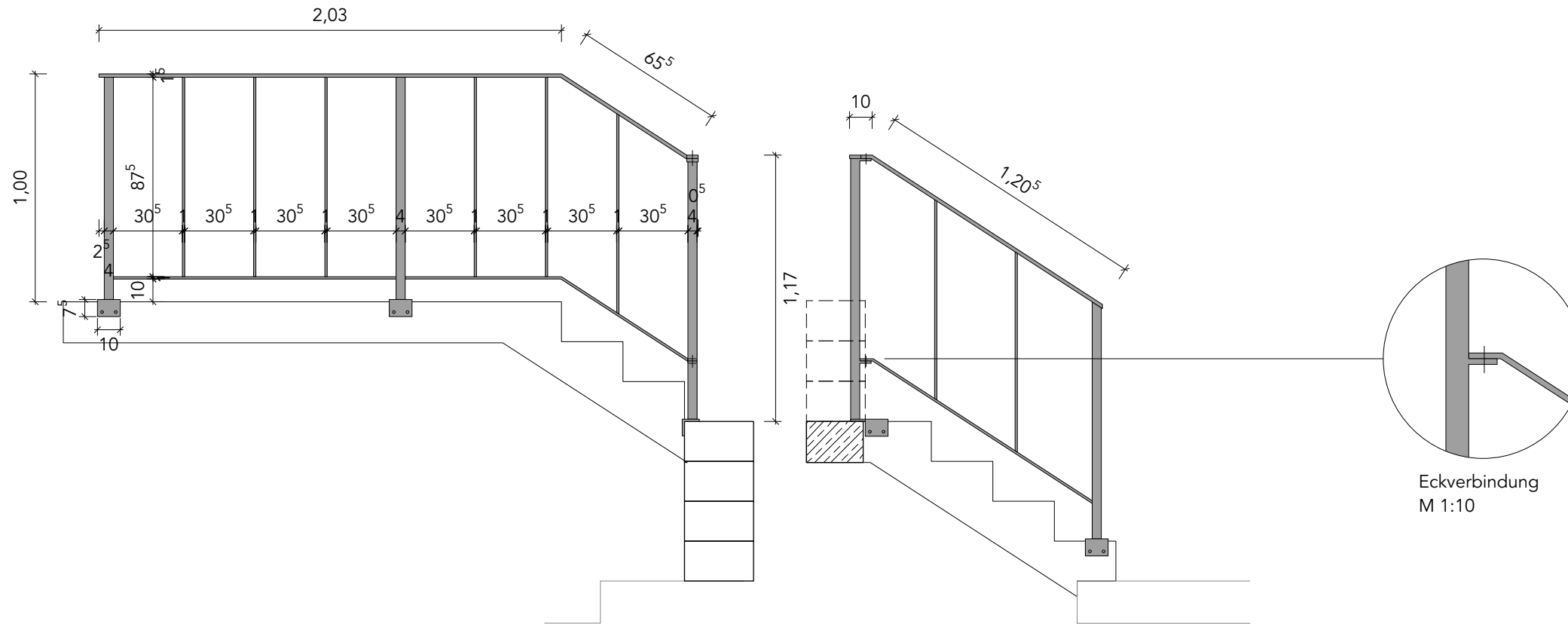
Maßstab

Blattgröße A3

Datum 2024-10-30

Index

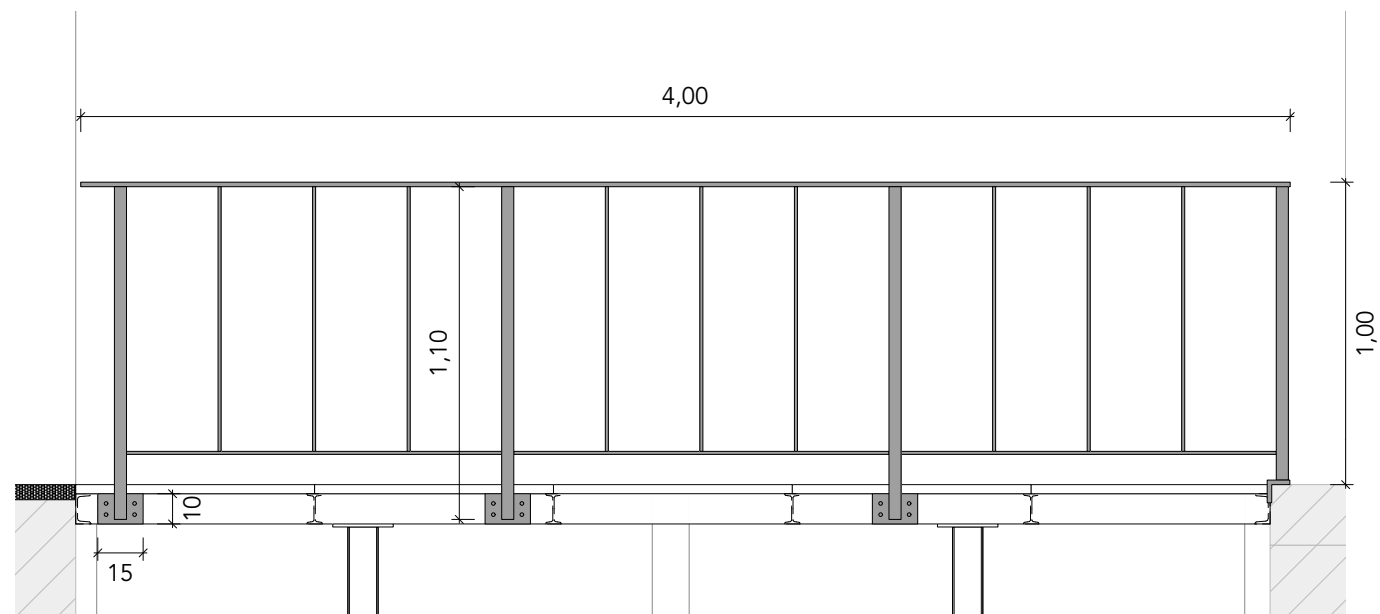
### Einbausituation Beton / TR1



M1:25

### Einbausituation Steg

(nicht alle Geländerteile abgebildet, restliche Teile nach Einbausituation Beton)



M1:25

## System D

**Anforderungen:** Absturzsicherung  $h = \min. 1000\text{mm}$

**Einbauort:** Innentreppe Altbau TR1 / Steg  
Pumpensumpf

**Oberfläche:** Feuerverzinkt gem. Vorbemerkung,  
ohne weitere Beschichtung

**Anschluss:** Winkelplatte ( $t = 10\text{mm}$ )  $75 \times 75\text{mm}$ ,  
 $b = 100\text{mm}$ , aufgesetzt auf Ortbetonecke,  
verschraubt in Ortbeton mit je 2 Schrauben von  
oben und von der Seite, Stützpfosten ist senkrecht  
aufgeschweißt. Abweichend: Anschluss an Stahl  
mit angeschweißter Wandanschlussplatte  
 $150 \times 100\text{mm}$ ,  $t = 10\text{mm}$ , und 4 Schrauben.

**Stützpfosten:** Vierkantröhr  $40 \times 40\text{mm}$   
Oberholm (=Handlauf): Flachstahl  $50 \times 15\text{mm}$  mit  
abgerundeten Ecken  $r = 3\text{mm}$ , auf Stützpfosten  
aufgeschweißt

**Unterholm:** Falchstahl  $40 \times 10\text{mm}$ , zwischen  
Stützpfosten geschweißt

**Füllstab:** Flachstahl  $40 \times 10\text{mm}$ , senkrecht zwischen  
Ober- und Unterholm geschweißt

**Eckverbindung:** Verbindung der zwei  
Geländerelemente durch angeschweißte  
Verbindungsplatte Flachstahl  $40 \times 10\text{mm}$  und je  
eine senkrechte Verschraubung in Ober- und  
Unterholm.

Massangaben sind vom Unternehmer verantwortlich auf Übereinstimmung  
mit den Planunterlagen vor Ort zu überprüfen.  
Bei Unstimmigkeiten ist die Bauleitung unverzüglich zu unterrichten.

Bauherrinnen- "Stadt-Landlabor und Gründerzentrum Beucha"  
schaft/  
Anschrift: August-Bebel-Straße 60  
04824 Brandis/OT Beucha

Bauherrin/  
Anschrift: Stadt Brandis  
Markt 1 - 3  
04821 Brandis

Unterschrift Bauherrin

Architekten / Anschrift  
quartier vier - Herberg | Siebeck | Wortelkamp  
Architekten, Landschaftsarchitekten, PartG mbB  
Stadt- und Regionalmanagement  
Könnertstr. 21  
04229 Leipzig  
info@quartiervier.com  
T++ 49 (+) 341 980 60 81  
F++ 49 (+) 341 980 60 83  
www.quartiervier.com

Bezeichnung: Schlosserplanung Geländer - System D

Plan-Nr.:  
1904.05.04.15-A

Blatt-Nr.  
5

Maßstab

Blattgröße  
A3

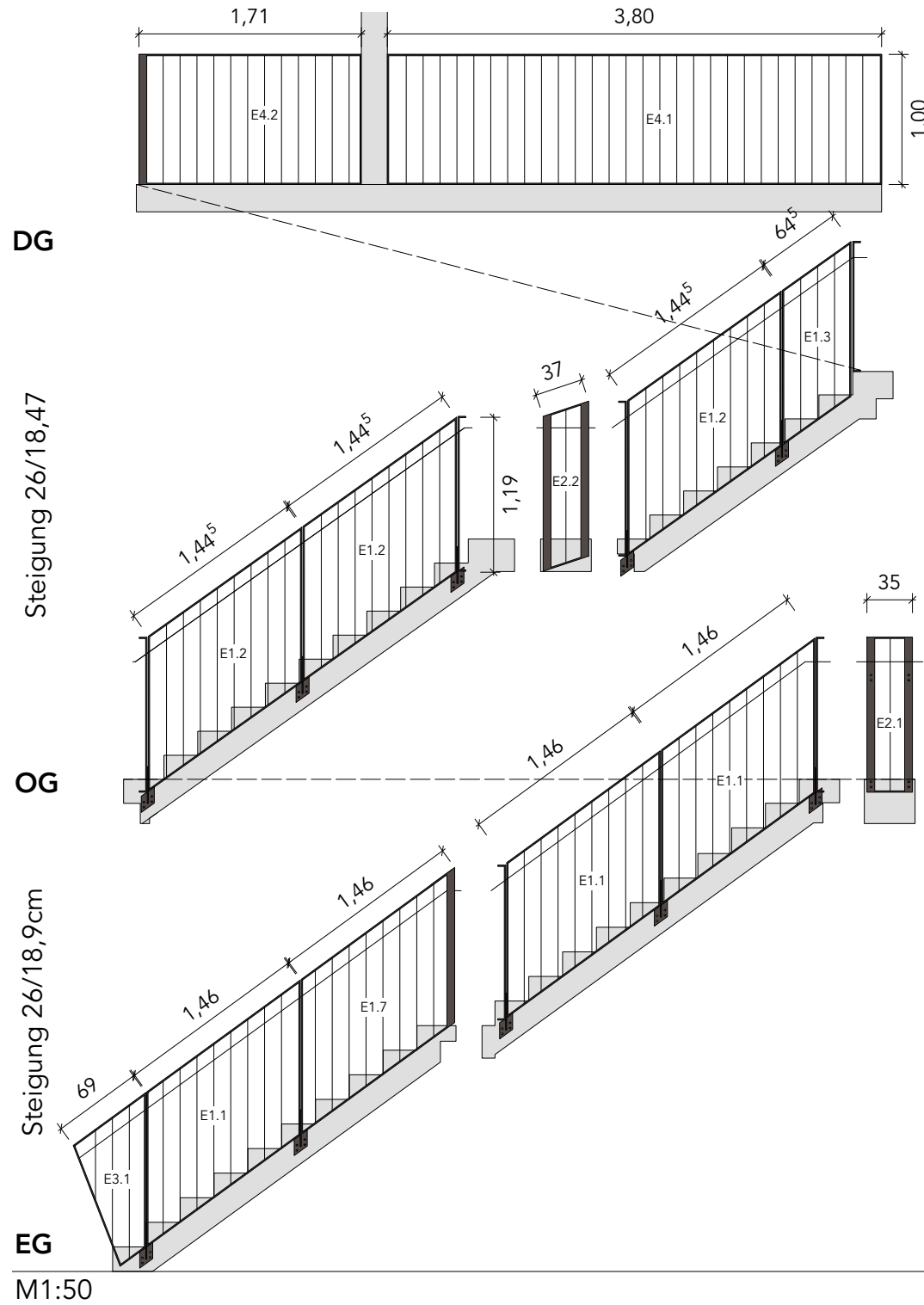
Datum  
2024-10-30

Index

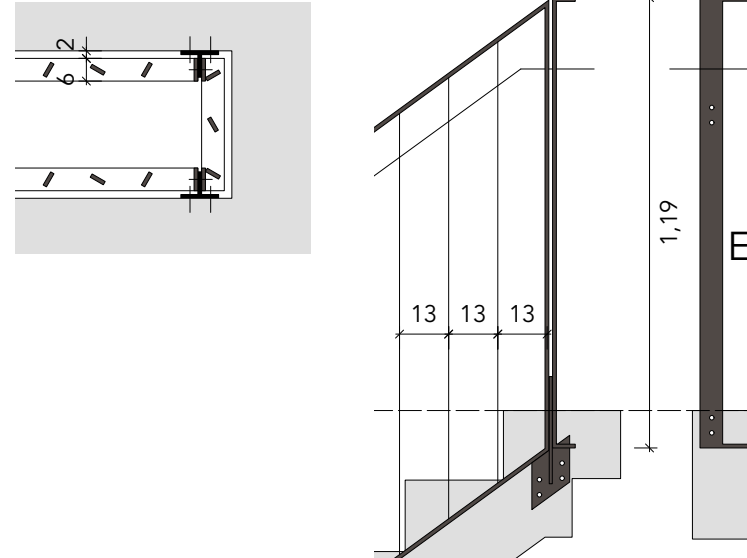
VORABZUG



### Neubau TR1

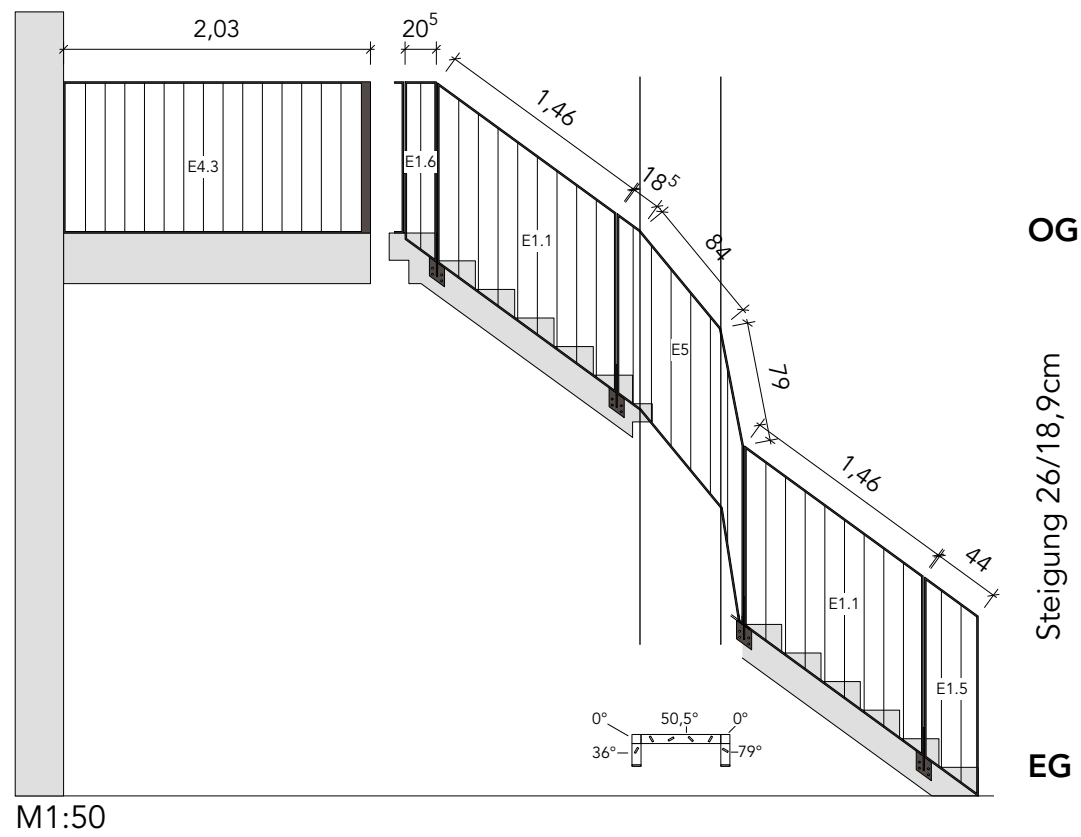


### Konstruktion



M1:20

### Neubau TR2



M1:50

## System E

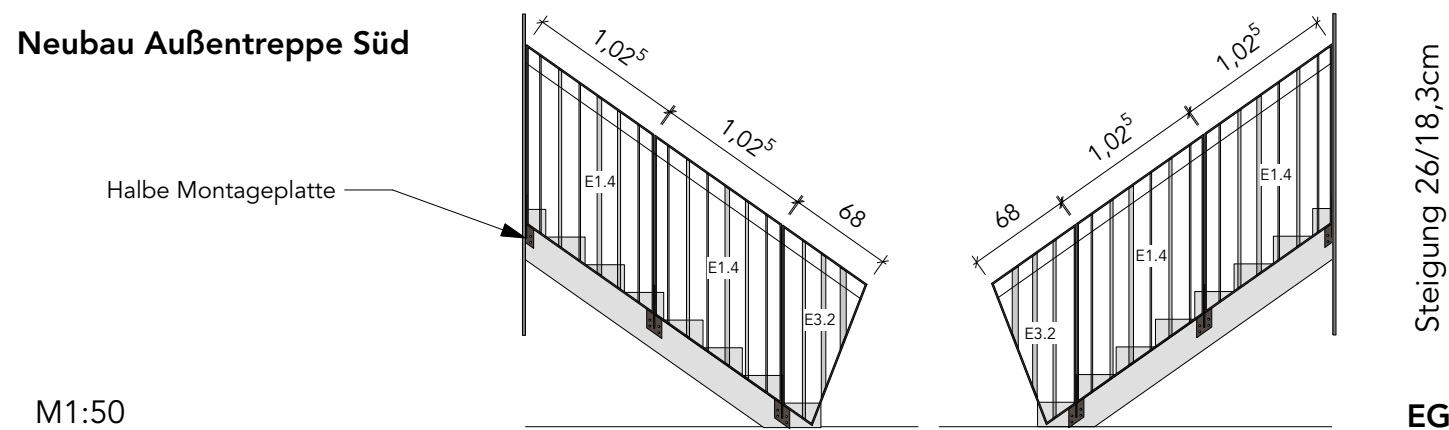
**Anforderungen:** Absturzsicherung  $h = \min. 1000\text{mm}$  und barrierefreier Handlauf  $h = 850\text{-}900\text{mm}$   
**Einbauort:** Innen- und Außentreppe Neubau  
**Oberfläche:** für alle Bauteile und Verbindungsmittel gilt Duplex-System gem. Vorbemerkung

**Anschluss:** Wandankerplatte ( $t = 10\text{mm}$ )  $100 \times 100\text{mm}$ , als Parallelogramm parallel zu Unterkante Wange verschoben, verschraubt in Betonfertigteiltreppe mit 4 Schrauben, mit senkrecht aufgeschweißter Anschlussplatte ( $t = 10\text{mm}$ )  $60 \times 280\text{mm}$ .

**Modulrahmen:** Unterschiedliche Module nach dem gleichen Konstruktionsprinzip: Rahmen aus zwei Stützpfosten, Ober- und Unterholm, alle aus Flachstahl  $10 \times 60\text{mm}$ . An Stützpfosten mit Nachbarmodulen und Ankerplatten verschraubt, mit insg. 4 Schrauben pro Seite. Bei Anschluss zum Nachbarmodul über Eck, wird bei einem der zwei Module der Stützpfosten  $90^\circ$  in Längsrichtung des Moduls gedreht, um parallel zu dem Stützpfosten des Nachbarmoduls zu stehen, Verbindung, wie zuvor beschrieben.

**Füllstäbe:** Füllstäbe aus Flachstahl  $10 \times 40\text{mm}$  werden im Achsabstand von  $130\text{mm}$  senkrecht zwischen Ober- und Unterholm eingeschweißt. Dabei wird jeder Füllstab in seiner vertikalen Achse zufällig gedreht eingebaut.

### Neubau Außentreppe Süd



M1:50

Steigung 26/18,3cm  
EG

Massangaben sind vom Unternehmer verantwortlich auf Übereinstimmung mit den Planunterlagen vor Ort zu überprüfen. Bei Unstimmigkeiten ist die Bauleitung unverzüglich zu unterrichten.

Bauherrinnen- "Stadt-Landlabor und Gründerzentrum Beucha"  
 schaft/  
 August-Bebel-Straße 60  
 Anschrift: 04824 Brandis/OT Beucha

Bauherrin/  
 Stadt Brandis  
 Markt 1 - 3  
 Anschrift: 04821 Brandis

Unterschrift Bauherrin

Architekten / Anschrift  
**quartier vier** - Herberg | Siebeck | Wortelkamp  
 Architekten, Landschaftsarchitekten, PartG mbB  
 Stadt- und Regionalmanagement  
 Könnertstr. 21  
 04229 Leipzig  
 info@quartiervier.com  
 T++ 49 (+) 341 980 60 81  
 F++ 49 (+) 341 980 60 83  
 www.quartiervier.com

Bezeichnung: Schlosserplanung Geländer - System E

Plan-Nr.:  
1904.05.04.15-A

Blatt-Nr.:  
6

Maßstab

Blattgröße  
A3

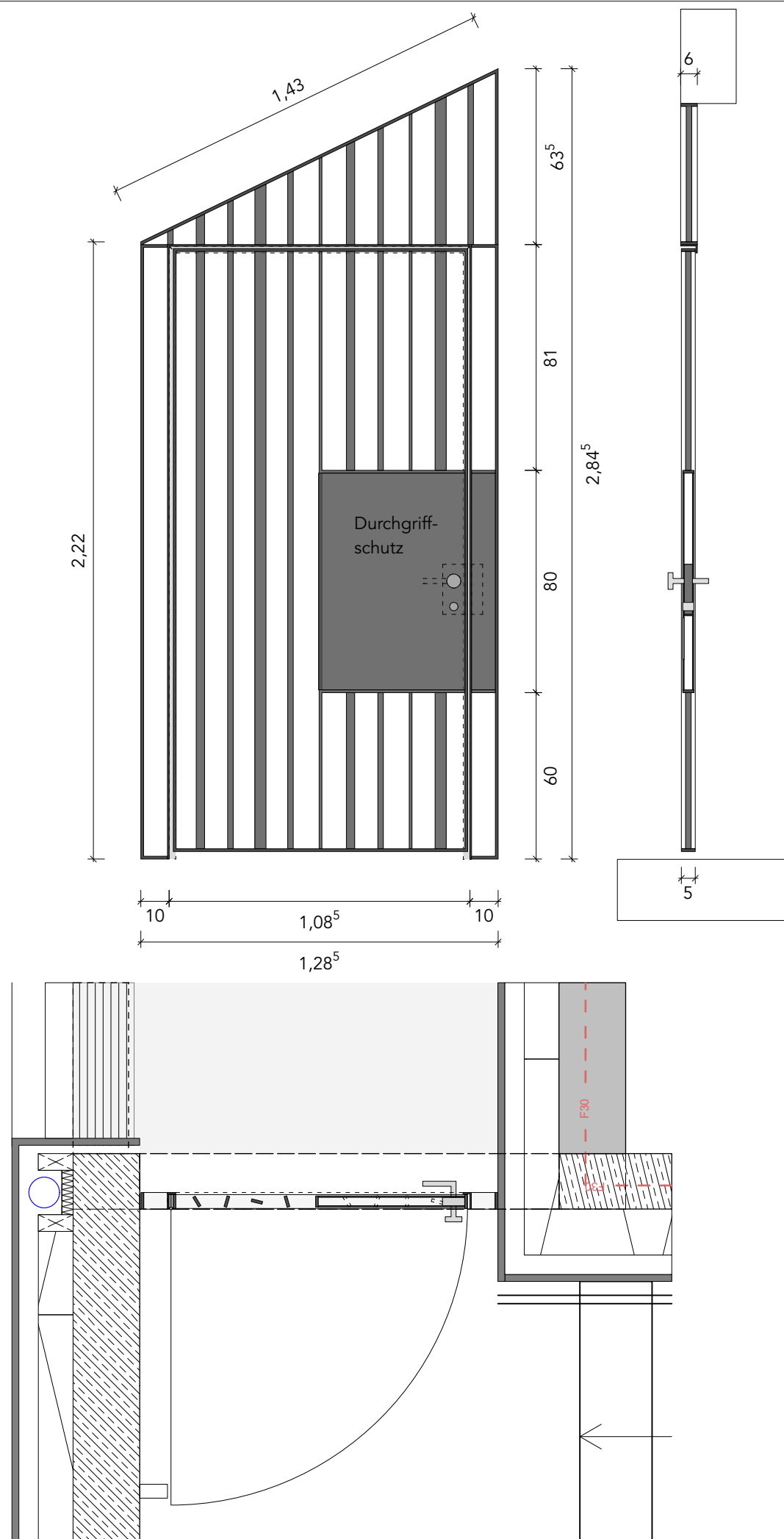
Datum  
2024-10-30

Index





# System E - Außentür



Massangaben sind vom Unternehmer verantwortlich auf Übereinstimmung mit den Planunterlagen vor Ort zu überprüfen.  
Bei Unstimmigkeiten ist die Bauleitung unverzüglich zu unterrichten.

Bauherrinnen- "Stadt-Landlabor und Gründerzentrum Beucha"  
schaft/  
Anschrift: August-Bebel-Straße 60  
04824 Brandis/OT Beucha

Bauherrin/  
Anschrift: Stadt Brandis  
Markt 1 - 3  
04821 Brandis

Unterschrift Bauherrin

Architekten / Anschrift  
quartier vier - Herberg | Siebeck | Wortelkamp  
Architekten, Landschaftsarchitekten, PartG mbB  
Stadt- und Regionalmanagement  
Könneritzstr. 21  
04229 Leipzig  
info@quartiervier.com  
T++ 49 (+) 341 980 60 81  
F++ 49 (+) 341 980 60 83  
www.quartiervier.com

Bezeichnung: Schlosserplanung Geländer - System E Außentür

Plan-Nr.:  
1904.05.04.15-A

Blatt-Nr.:  
7

Maßstab

Blattgröße  
A3

Datum  
2024-10-30

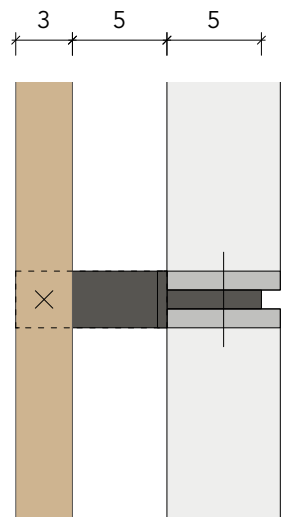
Index

M1:20

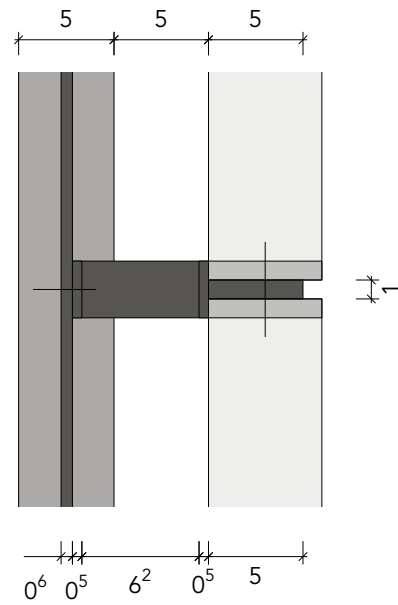
VORABZUG



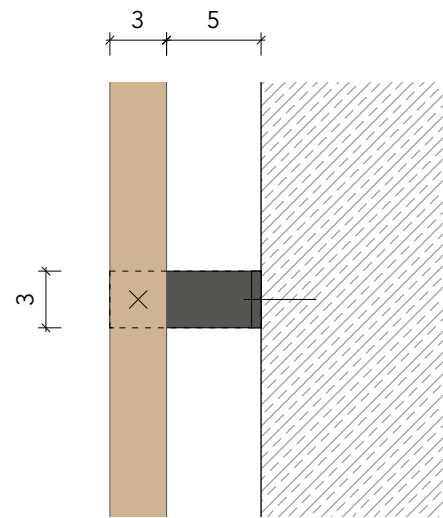
### H1: Geländermontage innen



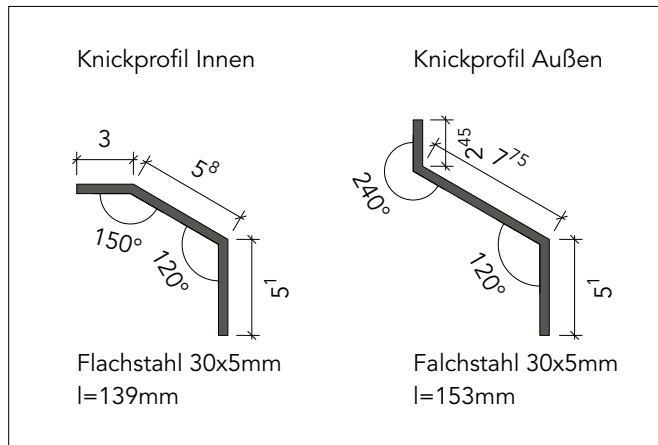
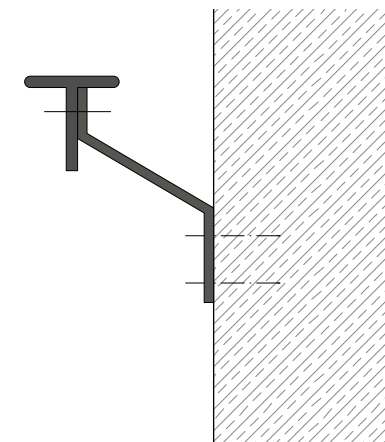
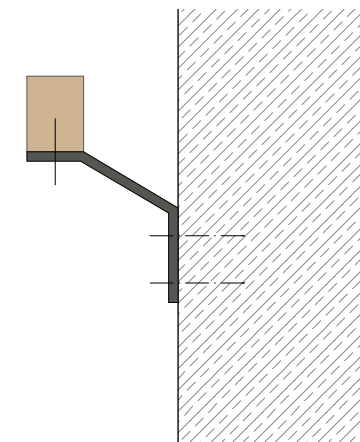
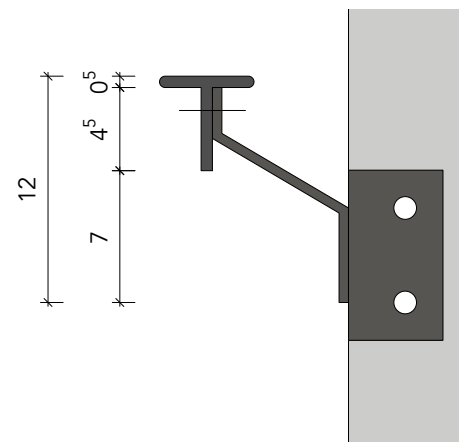
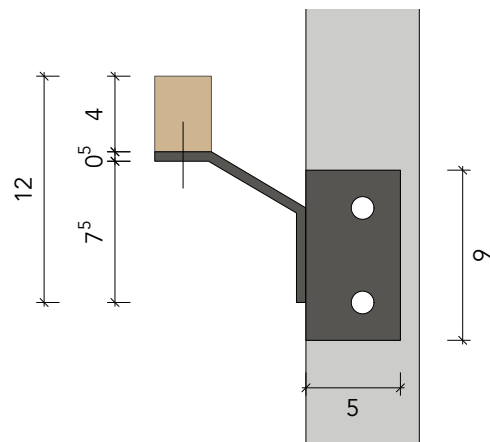
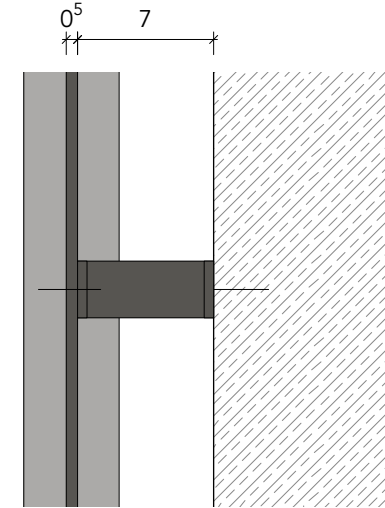
### H2: Geländermontage außen



### H3: Wandmontage innen



### H4: Wandmontage innen



M1:4

# Handläufe

**Oberfläche:** für alle Bauteile und Verbindungsmittel gilt Duplex-System gem. Vorbemerkung

**Handlauf Außen:** Stahl T-Profil 50x50x6mm, mit abgerundeten Ecken r=3mm

**Handlauf Innen:** Douglasie b30xh40mm

**Halterung Handlauf:** Flachstahl 30x5mm, zweifach geknickt

**Montage Wand (Altbau: AT2, T2; Neubau: TR1, TR2, Südtreppe):** 2 Schrauben/Bolzenanker

**Montage Gländersystem (System C & E):** Senkrecht aufgeschweißte Ankerplatte (t=10mm) 90x50mm, zwischen die Stützpfeiler gesteckt, mit 2 Schrauben verschraubt (dient gleichzeitig als Abstandhalter zwischen Geländerelementen)

VORABZUG

Massangaben sind vom Unternehmer verantwortlich auf Übereinstimmung mit den Planunterlagen vor Ort zu überprüfen. Bei Unstimmigkeiten ist die Bauleitung unverzüglich zu unterrichten.

Bauherren- "Stadt-Landlabor und Gründerzentrum Beucha" schaft/ Anschrift: August-Bebel-Straße 60 04824 Brandis/OT Beucha		Architekten / Anschrift quartier vier - Herberg   Siebeck   Wortelkamp Architekten, Landschaftsarchitekten, PartG mbB Stadt- und Regionalmanagement Könnertstr. 21 04229 Leipzig info@quartiervier.com T++ 49 (+) 341 980 60 81 F++ 49 (+) 341 980 60 83 www.quartiervier.com			
Bauherrin/ Anschrift: Stadt Brandis Markt 1 - 3 04821 Brandis		Unterschrift Bauherrin			
Bezeichnung: Schlosserplanung Geländer - Handläufe					
Plan-Nr.: 1904.05.04.15-A	Blatt-Nr.: 8	Maßstab: 1:4	Blattgröße: A3	Datum: 2024-10-30	Index

