

Legende zum Brandschutzplan

- Gebäudeabschlusswand /
Brandwand hochfeuerhemmend auch unter
zusätzlicher meachanischer Beanspruchung
- Raumabschließende, feuerbeständige
Trennwand *
- Notwendiger Treppenraum /
offener Gang mit Außentreppe
- Rettungsweg, Ausgang
- T30 RS Feuerhemmende Tür
mit Rauchschutzfunktion *
- dsT Dicht- und selbstschließende Tür

* Klassifizierung nach DIN 4102, DIN 18095 bzw. DIN EN 13501

Brandschutztechnische Anforderungen an tragende und aussteifende Bauteile sowie an Schachtwände sind nicht dargestellt. Diese Anforderungen werden von den entsprechenden Fachplanern festgelegt.

| AZ / Index | Datum | Erläuterung / Änderung |
|-------------|------------|------------------------|
| AZ22-099-01 | 23.05.2023 | Planerstellung |

Brandschutzbüro Dr.-Ing. Rönn
 Ingenieure und Sachverständige für Brandschutz

Fachplanung Brandschutz: Gohliser Straße 24 a 04155 Leipzig
 Tel. 0341 5900114 BSB.roenn.info

Untergeschoss

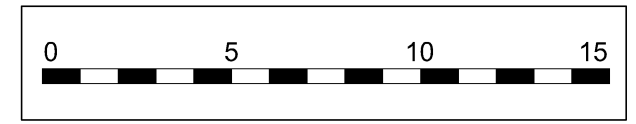
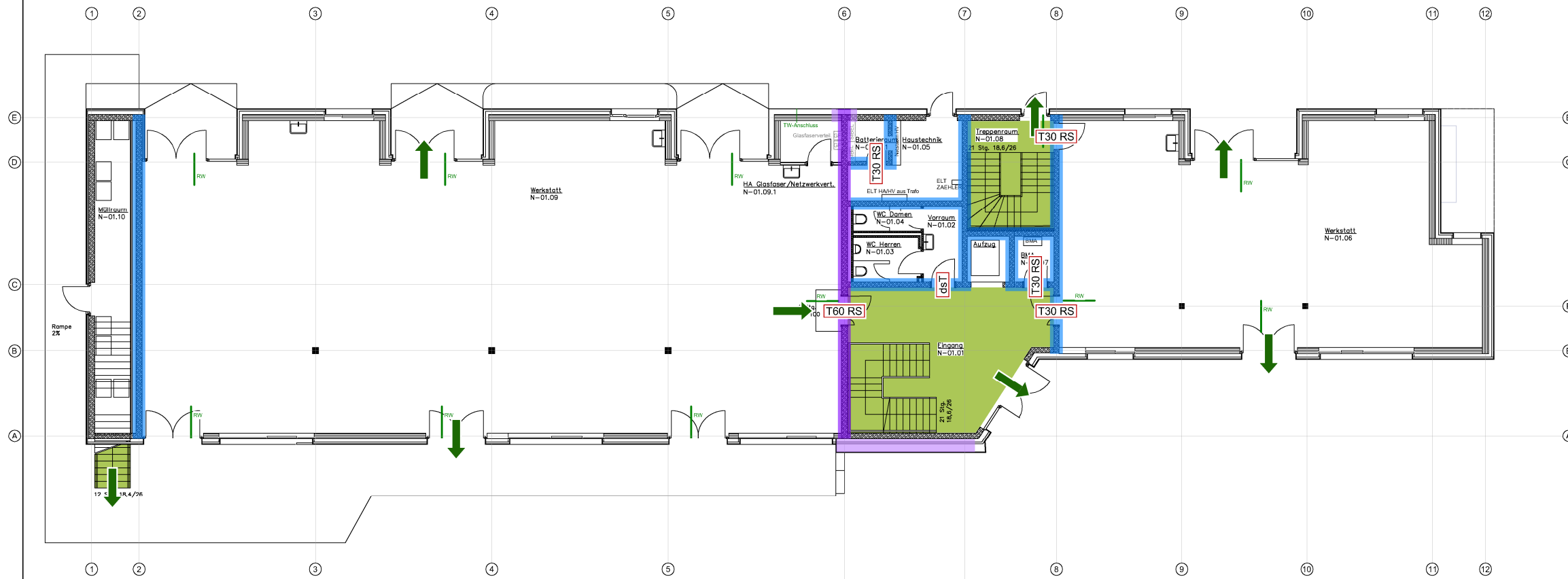
BRANDSCHUTZPLAN M 1:200

Anlage zum Brandschutzkonzept
 AZ22-099-01 vom 15.05.2023

Sanierung Kulturhaus Beucha
 mit Neubau Gründerzentrum Stadt-Land-Labor
 August-Bebel-Straße 60
 04824 Brandis OT Beucha

Bezeichnung des Objektes:

© Brandschutzbüro Dr.-Ing. Rönn - Diese Zeichnung ist urheberrechtlich geschützt.
 Bei Weitergabe - auch auszugsweise - ist das Brandschutzbüro Dr.-Ing. Rönn als Urheber zu vermerken!



Legende zum Brandschutzplan

- Gebäudeabschlusswand / Brandwand hochfeuerhemmend auch unter zusätzlicher mechanischer Beanspruchung
- Raumabschließende, feuerhemmende Trennwand *
- Notwendiger Treppenraum / offener Gang mit Außentreppe
- Rettungsweg, Ausgang
- T60 RS Hochfeuerhemmende Tür mit Rauchschutzfunktion *
- T30 RS Feuerhemmende Tür mit Rauchschutzfunktion *
- dsT Dicht- und selbstschließende Tür
- dT Dichtschließende Tür

* Klassifizierung nach DIN 4102, DIN 18095 bzw. DIN EN 13501

Brandschutztechnische Anforderungen an tragende und aussteifende Bauteile sowie an Schachtwände sind nicht dargestellt. Diese Anforderungen werden von den entsprechenden Fachplanern festgelegt.

| AZ / Index | Datum | Erläuterung / Änderung |
|-------------|------------|------------------------|
| AZ22-099-01 | 23.05.2023 | Planerstellung |

Fachplanung Brandschutz: **Brandschutzbüro Dr.-Ing. Rönn**
Ingenieure und Sachverständige für Brandschutz
Gohliser Straße 24 a Tel. 0341 5900114
04155 Leipzig BSB.roenn.info

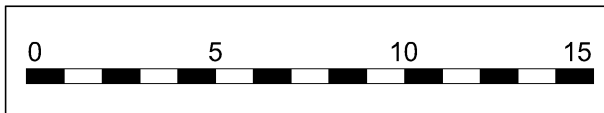
Erdgeschoss

BRANDSCHUTZPLAN M 1:200
Anlage zum Brandschutzkonzept
AZ22-099-01 vom 15.05.2023

Sanierung Kulturhaus Beucha
mit Neubau Gründerzentrum Stadt-Land-Labor
August-Bebel-Straße 60
04824 Brandis OT Beucha

Bezeichnung des Objektes: 04824 Brandis OT Beucha

Blattgröße (420 x 297)



- Legende zum Brandschutzplan**
- Gebäudeabschlusswand / Brandwand hochfeuerhemmend auch unter zusätzlicher mechanischer Beanspruchung
 - Raumabschließende, feuerhemmende Trennwand *
 - Notwendiger Treppenraum / offener Gang mit Außentreppe
 - Rettungsweg, Ausgang
 - T60 RS Hochfeuerhemmende Tür mit Rauchschutzfunktion *
 - T60 Hochfeuerhemmende Tür *
 - T30 RS Feuerhemmende Tür mit Rauchschutzfunktion *
 - T30 Feuerhemmende Tür *
 - dsT Dicht- und selbstschließende Tür
 - dT Dichtschließende Tür
- * Klassifizierung nach DIN 4102, DIN 18095 bzw. DIN EN 13501

Brandschutztechnische Anforderungen an tragende und aussteifende Bauteile sowie an Schachtwände sind nicht dargestellt. Diese Anforderungen werden von den entsprechenden Fachplanern festgelegt.

| AZ / Index | Datum | Erläuterung / Änderung |
|-------------|------------|------------------------|
| AZ22-099-01 | 23.05.2023 | Planerstellung |

Brandschutzbüro Dr.-Ing. Rönn
 Ingenieure und Sachverständige für Brandschutz
 Fachplanung Brandschutz: Gohliser Straße 24 a Tel. 0341 5900114
 04155 Leipzig BSB.roenn.info

Obergeschoss

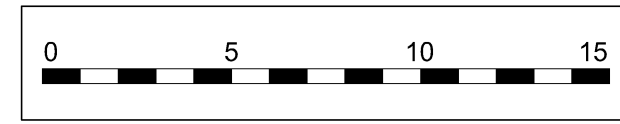
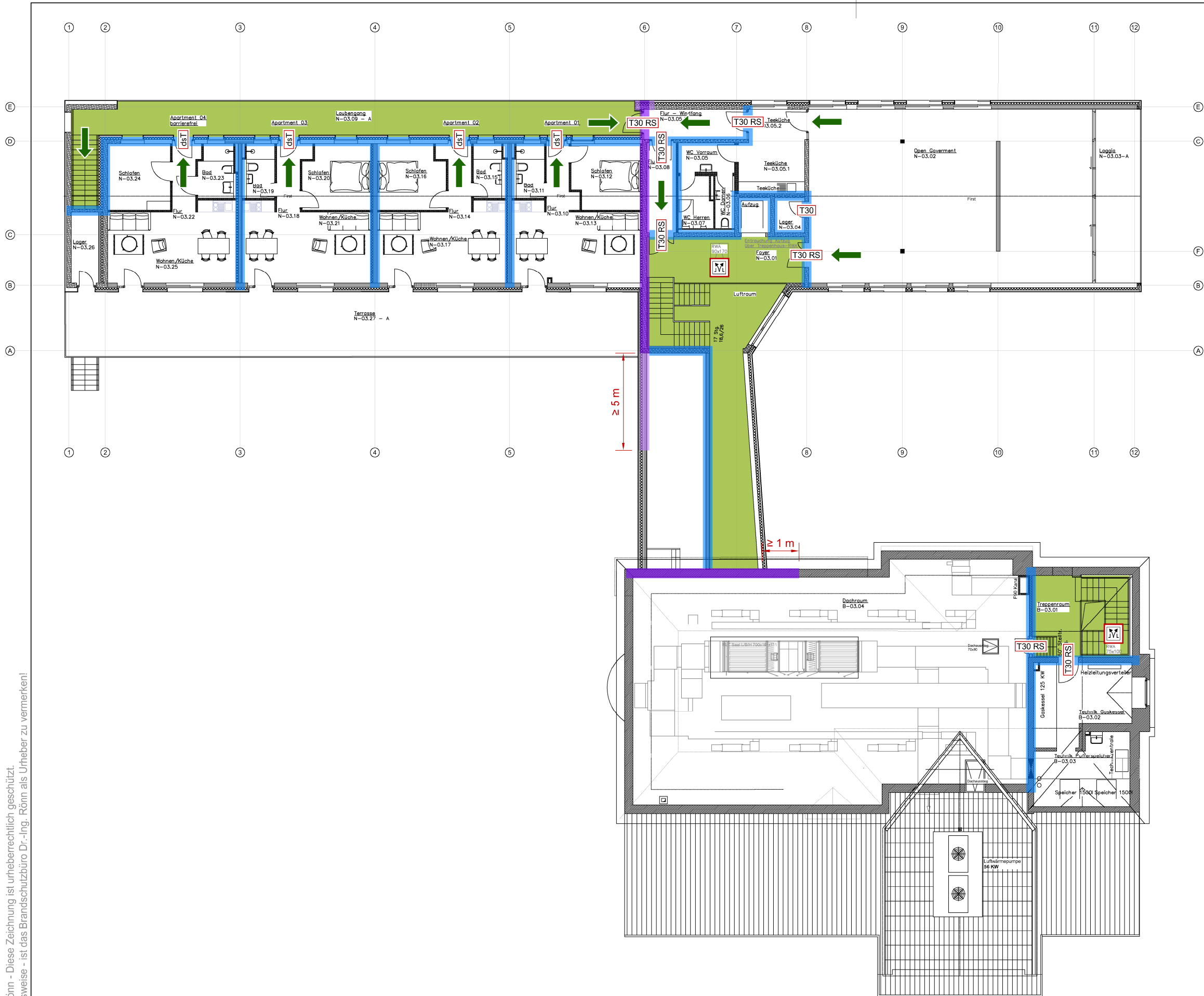
M 1:200

BRANDSCHUTZPLAN
 Anlage zum Brandschutzkonzept
 AZ22-099-01 vom 15.05.2023

Sanierung Kulturhaus Beucha
 mit Neubau Gründerzentrum Stadt-Land-Labor
 August-Bebel-Straße 60
 04824 Brandis OT Beucha

Bezeichnung des Objektes: 04824 Brandis OT Beucha

© Brandschutzbüro Dr.-Ing. Rönn - Diese Zeichnung ist urheberrechtlich geschützt. Bei Weitergabe - auch auszugsweise - ist das Brandschutzbüro Dr.-Ing. Rönn als Urheber zu vermerken!



- Legende zum Brandschutzplan**
- Gebäudeabschlusswand / Brandwand hochfeuerhemmend auch unter zusätzlicher mechanischer Beanspruchung
 - Raumabschließende, feuerhemmende Trennwand *
 - Notwendiger Treppenraum / offener Gang mit Außentreppe
 - Rettungsweg, Ausgang
 - T30 RS Feuerhemmende Tür mit Rauchschutzfunktion *
 - T30 Feuerhemmende Tür *
 - dsT Dicht- und selbstschließende Tür
 - Öffnung zur Rauchableitung
- * Klassifizierung nach DIN 4102, DIN 18095 bzw. DIN EN 13501

Brandschutztechnische Anforderungen an tragende und aussteifende Bauteile sowie an Schachtwände sind nicht dargestellt. Diese Anforderungen werden von den entsprechenden Fachplanern festgelegt.

| AZ / Index | Datum | Erläuterung / Änderung |
|-------------|------------|------------------------|
| AZ22-099-01 | 23.05.2023 | Planerstellung |

Brandschutzbüro Dr.-Ing. Rönn
 Ingenieure und Sachverständige für Brandschutz
 Fachplanung Brandschutz: Gohliser Straße 24 a Tel. 0341 5900114
 04155 Leipzig BSB.roenn.info

Dachgeschoss

BRANDSCHUTZPLAN M 1:200
 Anlage zum Brandschutzkonzept
 AZ22-099-01 vom 15.05.2023
 Sanierung Kulturhaus Beucha
 mit Neubau Gründerzentrum Stadt-Land-Labor
 August-Bebel-Straße 60
 04824 Brandis OT Beucha
 Bezeichnung des Objektes:

© Brandschutzbüro Dr.-Ing. Rönn - Diese Zeichnung ist urheberrechtlich geschützt.
 Bei Weitergabe - auch auszugsweise - ist das Brandschutzbüro Dr.-Ing. Rönn als Urheber zu vermerken!