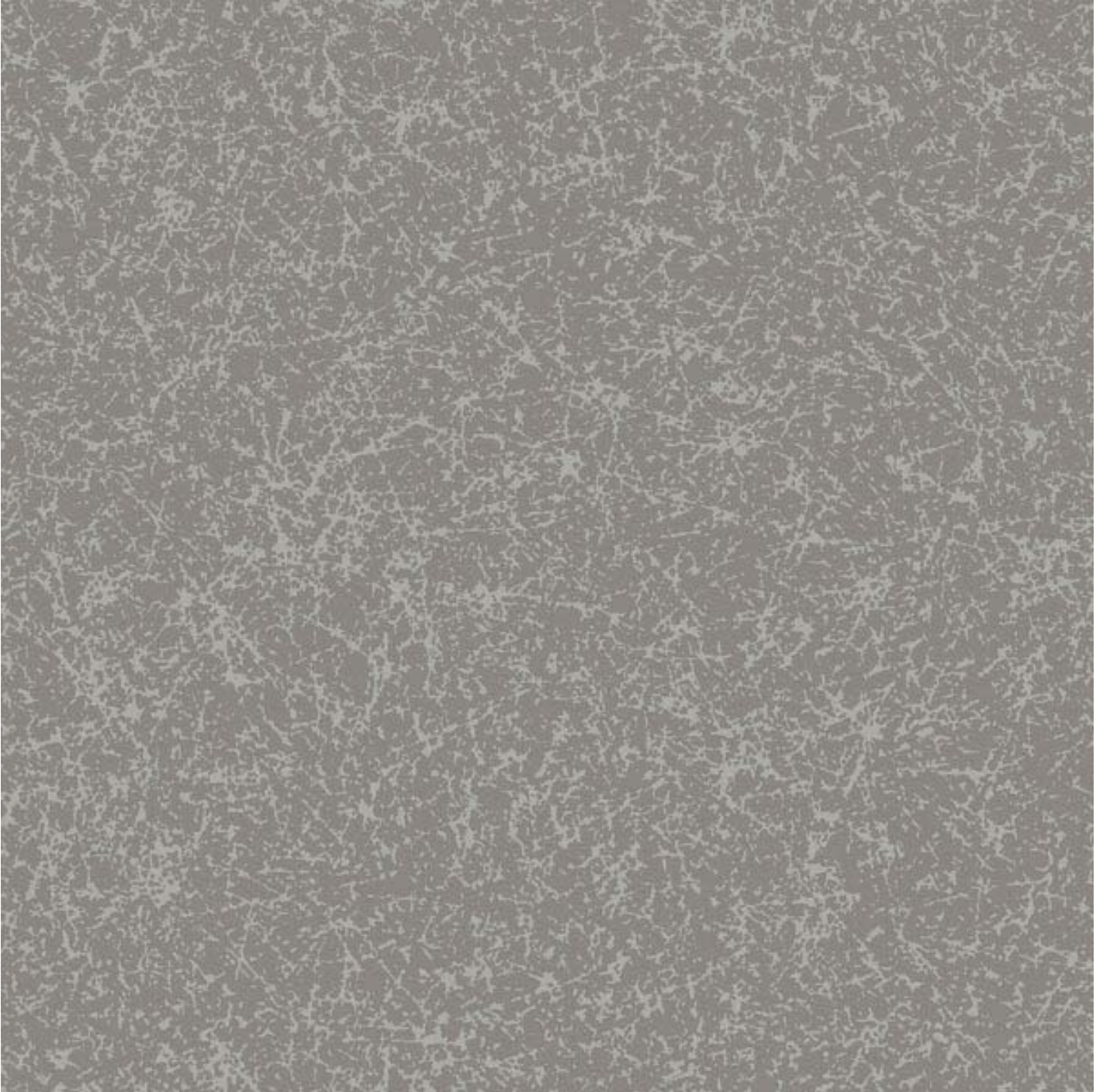


Anlage 4.1



Bodenbelag Kautschuk1 (ohne Maßstab)

Anlage 4.3



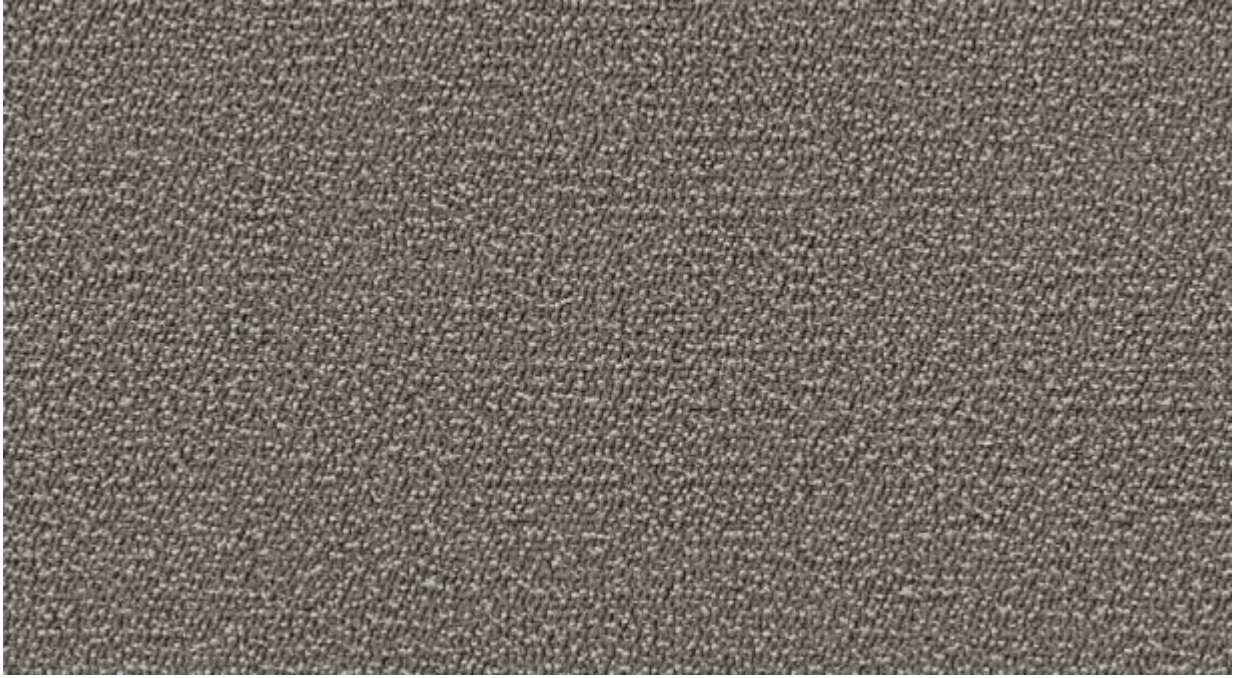
Bodenbelag Kautschuk3 (ohne Maßstab)

Anlage 4.4

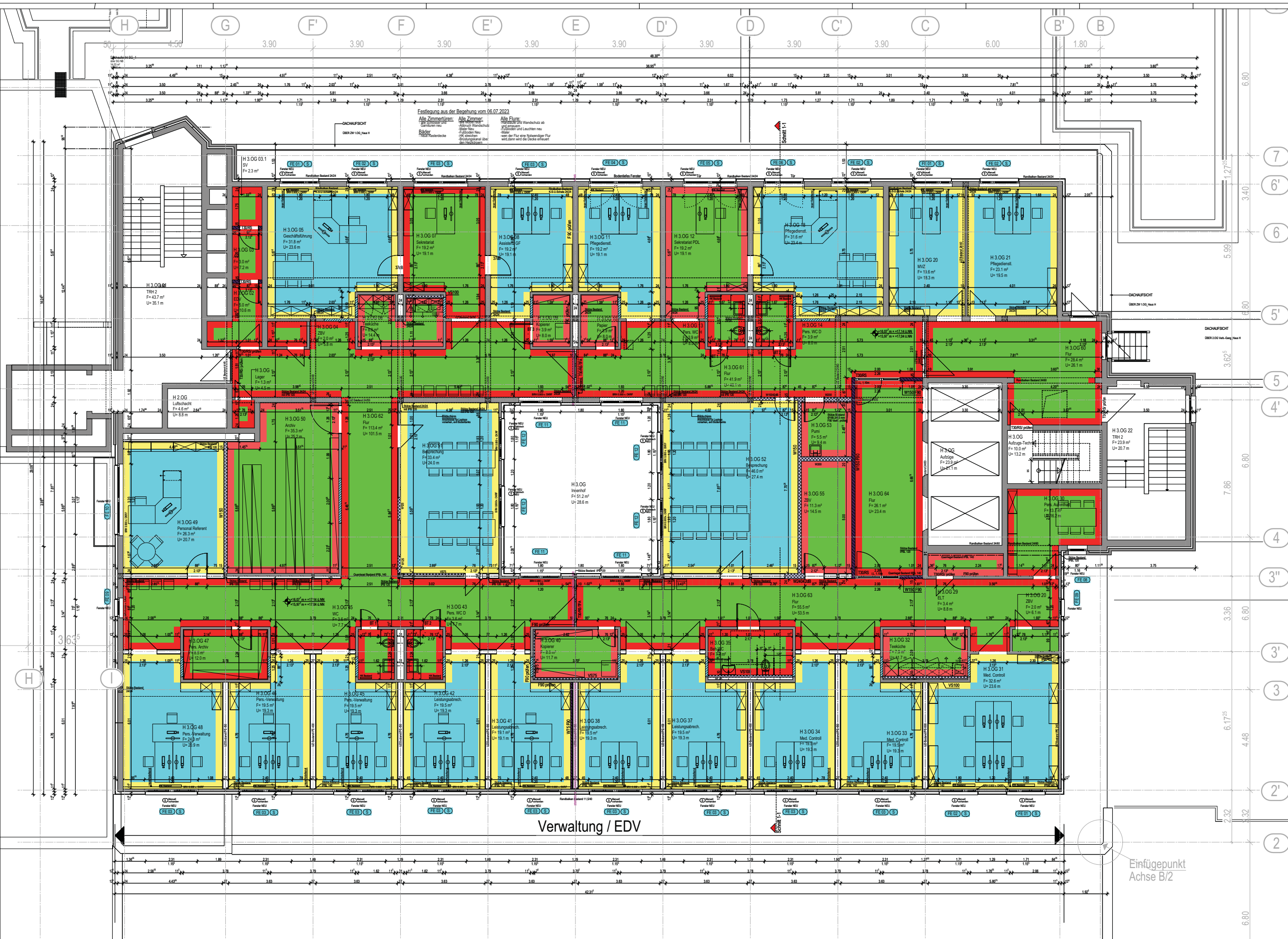


Bodenbelag PCV1 (ohne Maßstab)

Anlage 4.5



Textiler Bodenbelag TB1 (ohne Maßstab)



**LEGENDE
Bodenfläche**

- Material: Textiler Belag TB01
- Material: Kautschuk 1

**LEGENDE
Leiste**

- Stehsockel Textiler Belag TB01
- Stehsockel Kautschuk 1

Anlage 5.1

Index	Datum	Bearbeiter	Prüfer	Inhaltsbereich

**LEGENDE
MEDIZINISCHE UND EINRICHTUNGSPLANUNG**

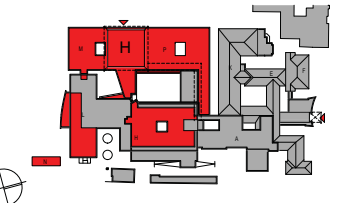
	VORHANDENE EINRICHTUNG
	611 (4.2.6) LOSES MOBILIAR
	371 (2.4.1) EINBAUMÖBEL
	474 (3.4.9) MED.-TECHNISCHE FESTENBAUTEN
	612 (4.4.4) LOSES MEDIZINISCHES GERÄT
	412 (3.2.2) WASSERANLAGEN
	473 (3.2.1) ELEKTROINSTALLATIONEN
	475 (3.2.4) MEDIZINISCHE GASE

LEGENDE

	Bestand - nicht Teil der Maßnahme		UZ	Unterzug
	Tür NEU		BGW	Bleibebereich
	Wand Bestand - Umbau Altbau		BRH	Brüstungshöhe fertig von OKFF
	Mauerwerk			Wandhygiene
	Beton			Entscheidung Schacht - Abut
	Trockenbau			Entscheidung Schacht - Zutritt
	Trockenbau - F30			Rauch- und Wärmeabzugsanlagen über Dach
	Trockenbau - F90			Fluchweg
	Trockenbau - SW Qualität		AUT	EL - Automatischer Offener
	Brandwand / Saure Brandwand - Brandschnitt		TFA	Türschließeranlage
	Feuerhemmende Wand		T30/T90	Rauchschutttür nach DIN 4102
	Feuerhemmende Wand		RS	Rauchschutttür nach DIN 18095
	Brandschutzverglasung		st	dichtschließende Tür
	BRANDSCHWENNITZ		st	dicht- und selbstschließende Tür

- ALLGEMEINE ANGABEN ZU BRANDSCHUTZ - ANFORDERUNGEN SIEHE BRANDSCHUTZKONZEPT -
- PLÄNE GELTEN IN VERBINDUNG -

**Marion Hospital Papenburg - Ascendorf gGmbH
Neustrukturierung des Marion Hospital - 2. Bauabschnitt**



50-B-05_H_3.OG-Bodenbelag		Index	
Gewerk Bodenbelag		Grundriss	
Haus 3.OG		AFU-Planung	
Proj.Nr:	234	Erstelldatum:	05.12.2023
Postdatum:	31.07.2024	Proj.:	HLK/AB
Plannummer:	1369	Bauherr:	Marion Hospital Papenburg Ascendorf gGmbH
Bauherr:		Hauptklinik rechts 75 26871 Papenburg 04961 93-0	
Fachplaner:			
Architekt:			

LEGENDE Bodenfläche

- [Light Green Box] Material: WC's Kautschuk1
- [Yellow Box] Material: Kautschuk1

LEGENDE Leiste

- [Green Box] Material: Hohlkehlsockel
- [Blue Box] Material: Stehsockel

Index	Datum	Bearbeiter	Prüfer	Inhaltsverzeichnis
-------	-------	------------	--------	--------------------

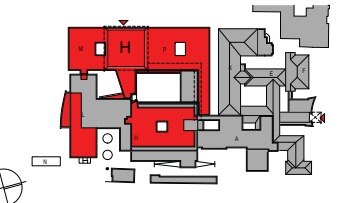
LEGENDE MEDIZINTECHNISCHE UND EINRICHTUNGSPLANUNG

- Existing structure
- 611 (4.2.0) LOSES MOBILAR
- 371 (2.4.1) EINBAUWÄNDE
- 474 (3.4.9) MED. TECHNISCHE FESTENBAUTEN
- 612 (4.4.4) LOSES MEDIZINISCHES GERÄT
- 412 (3.2.2) WASSERANLAGEN
- 473 (3.2.4) ELEKTROINSTALLATIONEN
- 473 (3.2.4) MEDIZINISCHE GERÄTE

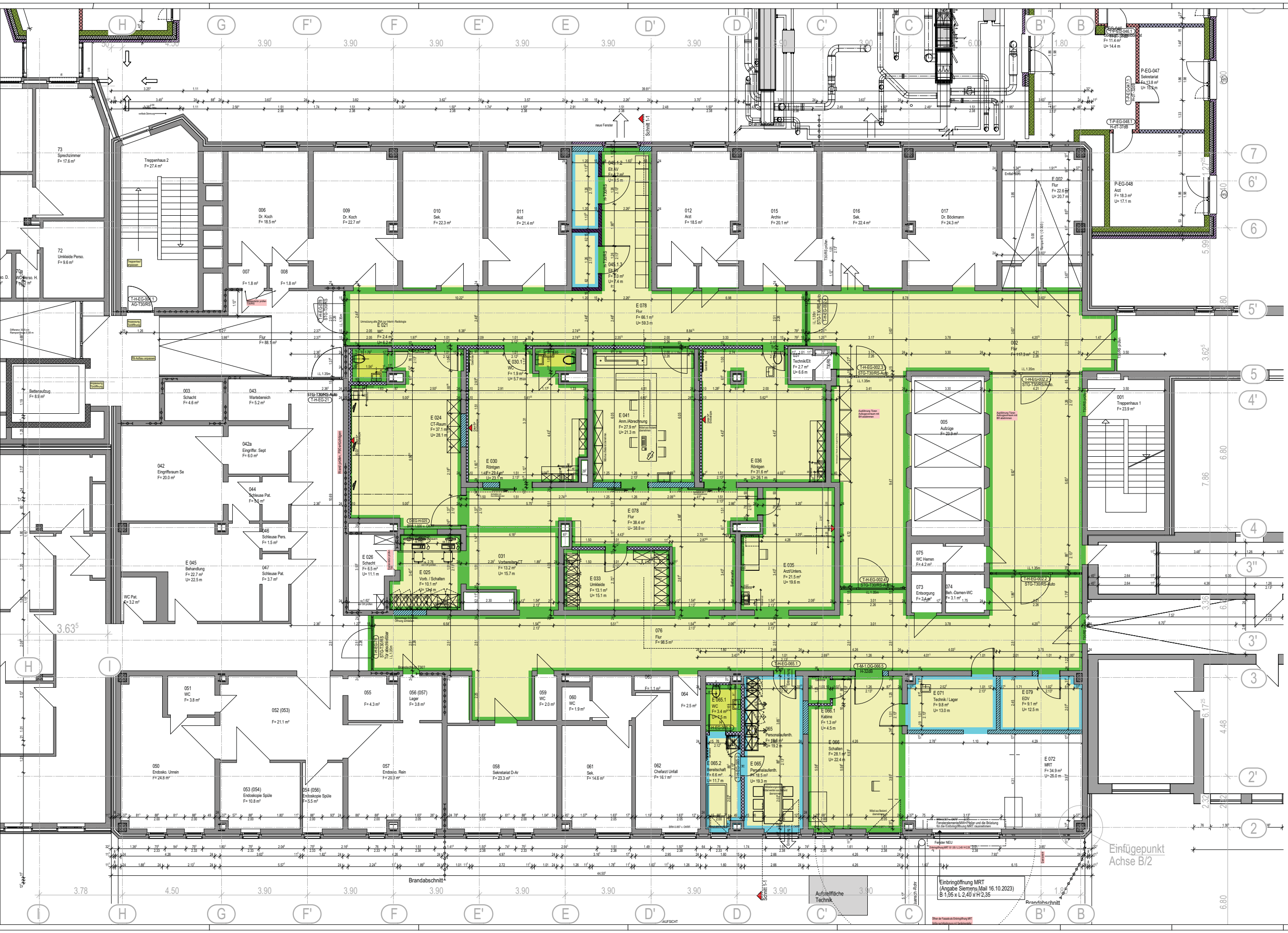
LEGENDE

- Door
- Wall
- Floor
- Roof
- Stair
- Auto
- Fire
- Other
- Window
- Brace
- Brace height
- Brace height on off
- Handrail
- Entrance Schacht - Abort
- Entrance Schacht - Zutritt
- Smoke and heat extraction
- Roofing
- EL - Automatic fire alarm
- TFA
- Door after DIN 4102
- Fire door after DIN 18055
- Glazed door
- Glazed door and substructure

Marion Hospital Papenburg - Ascendorf gGmbH Neustrukturierung des Marion Hospital - 2. Bauabschnitt



50-B-02-H_EG-Bodenbelag	
Gewerk Bodenbelag	
AFU-Planung	
Haus HEG	
Proj. Nr. 234	Maßstab: 1:200
Erstellt am: 08.01.2024	Postum: 09.07.2024
Bauherr: Marion Hospital Papenburg Ascendorf gGmbH	
Hauptklinik rechts 75	
26871 Papenburg	
04961 93-0	
Architekt: HEB	



Einfügestpunkt
Achse B/2

Einbringöffnung MRT
(Angabe Stimmung Hall) 16.10.2023
B 1,95 x L 2,40 x H 2,35



LEGENDE
Bodenfläche

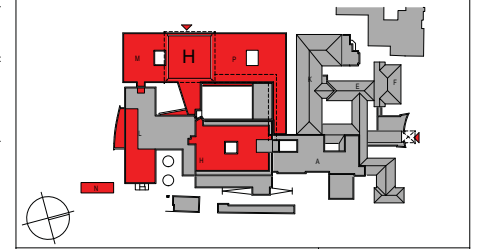
- Material: Kautschuk3
- Stehsockel
- Sockel s. Bestand
- Bodeneinlauf

Anlage 5.3

Index Datum Baustufe Folie Index-Nr.

LEGENDE	
	Bestand - nicht Teil der Maßnahme
	Tür BESTAND
	Tür NEU
	Wand Abriss - Umbau Altbau
	Wand Bestand - Umbau Altbau
	Mauerwerk
	Beton
	Trockenbau - F30
	Trockenbau - F90
	Trockenbau - BW Qualität
	BW Brandwand / Bauart Brandwand - Brandschicht
	F30 Feuerbeständige Wand
	F90 Feuerhemmende Wand
	G30 Brandschutzverglasung
	BRANDABSCHNITT
	UZ Unterzug
	BGW Biegeleitwert
	BRH Brüstungsböhe fertig von OKFF
	Wandhydrant
	Ent Rauchung Schacht - Abluft
	Ent Rauchung Schacht - Zuluft
	Rauch- und Wärmeabzugsanlagen über Dach
	Fluchtweg
	ELT - Automatischer Öffner
	Türstielanlage
	T30/T30 Türstielanlage
	RS Rauchschutzhür nach DIN 18095
	dt dichtschießende Tür
	dtS dicht- und selbstschließende Tür

Marien Hospital Papenburg - Aschendorf gGmbH
Neustrukturierung des Marien Hospital - 2. Bauabschnitt



50-B-01_L_SG-Bodenbelag		Index:
Gewerk Bodenbelag		Grundriss
Haus L SG		AFU-Planung
Proj.Nr.:	Maßstab:	Erstelldatum:
234		11.01.2024
		Platzdatum:
		08.08.2024
gez.:	Plannummer:	
KL/Kör/Ab	1366	

Bauherr:	Marien Hospital Papenburg Aschendorf gGmbH Hauptkanal rechts 75 26871 Papenburg 04961 93-0
Fachplaner:	
Architekt:	



LEGENDE
Bodenfläche

- Material: Planke PVC1
- Material: Kautschuk3

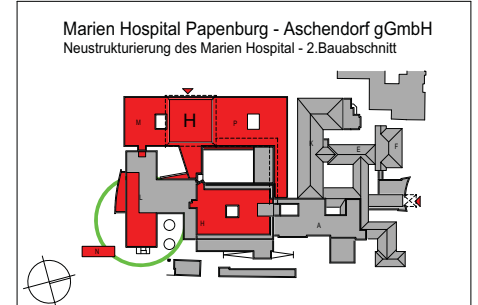
LEGENDE
Leiste

- Stehsockel Planke PVC1
- Stehsockel Kautschuk3

Anlage 5.4

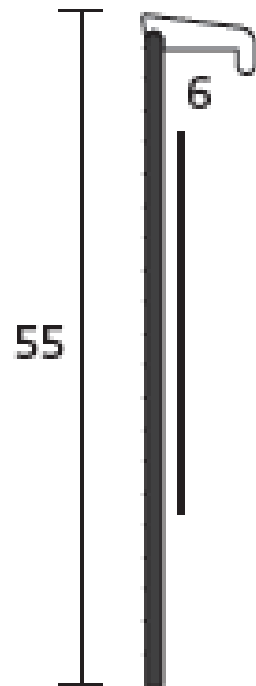
Index	Datum	Bearbeiter	Prüfer	Index-Netz
LEGENDE				
	Bestand - nicht Teil der Maßnahme	UZ	Unterzug	
	Tür NEU	BGW	Biegegewicht	
	Wand Abriss - Umbau Altbau	BRH	Brüstungshöhe fertig von OKFF	
	Wand Bestand - Umbau Altbau	Wandhydrant	Wandhydrant	
	Mauerwerk	Entsorgung	Entsorgung Schacht - Abluft	
	Beton	EA (N)	Entsorgung Schacht - Zuluft	
	Trockenbau - F30	EZ (N)	Rauch- und Wärmeabzugsanlagen über Dach	
	Trockenbau - F90	Fluchtweg	Fluchtweg	
	Trockenbau - BW Qualität	AUT.	Elit. - Automatischer Öffner	
	Brandwand / Bauart Brandwand - Brandschneid	TFA	Türfeststellanlage	
	F30 Feuerbeständige Wand	T30/T90	Brandschutztür nach DIN 4102	
	G30 Feuerhemmende Wand	RS	Rauchschutztür nach DIN 18095	
	Brandschutzverglasung	dt	dichtschließende Tür	
	BRANDABSCHNITT	ots	dicht- und selbstschließende Tür	

- ALLGEMEINE ANGABEN ZU BRANDSCHUTZ - ANFORDERUNGEN SIEHE BRANDSCHUTZKONZEPT -
- PLÄNE GELTEN IN VERBINDUNG -



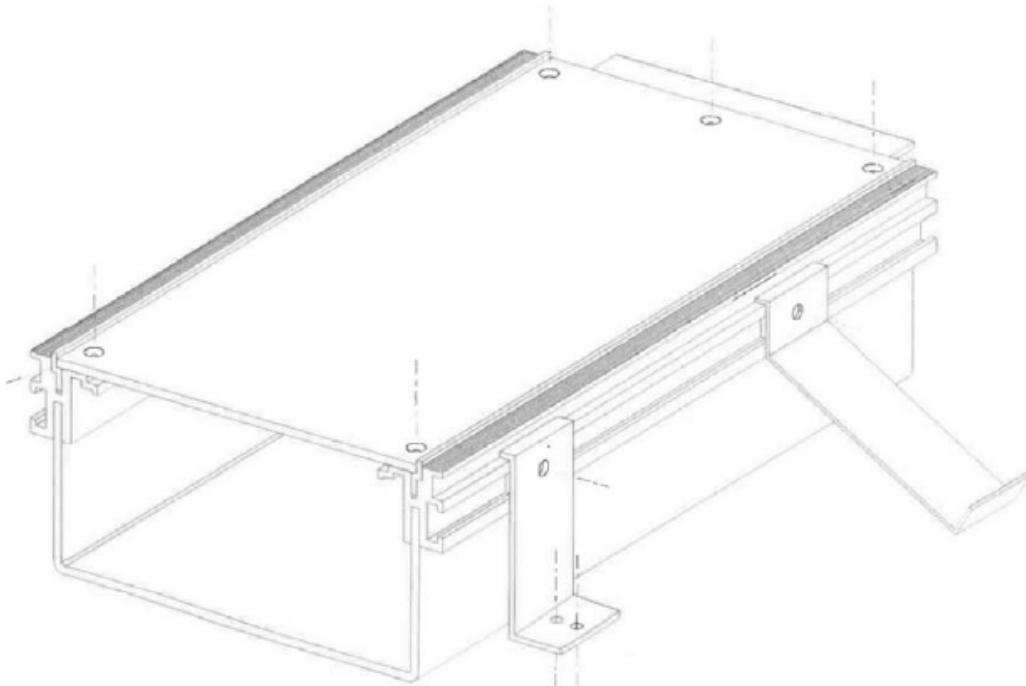
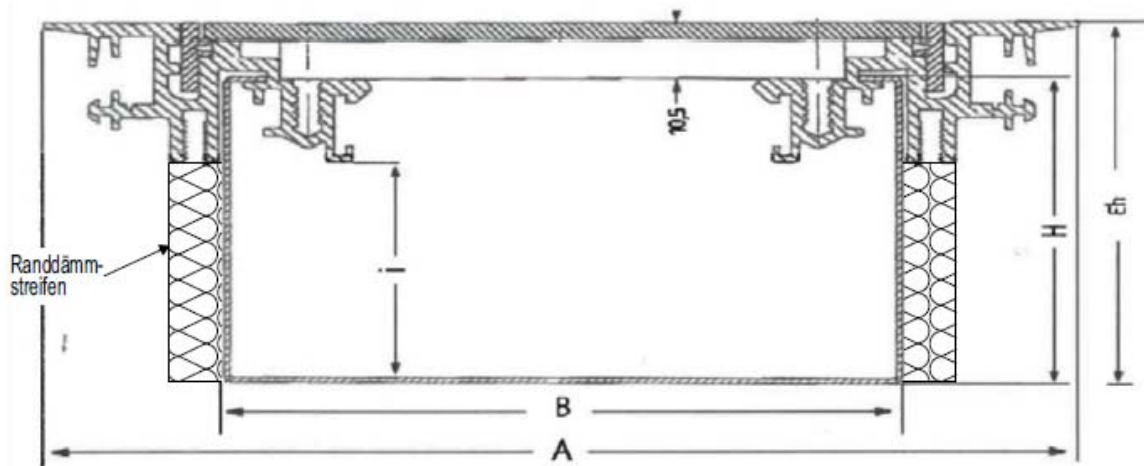
50-B-04_L_1.OG-Bodenbelag					
Gewerk Bodenbelag					
Haus L 1.OG					
Proj. Nr.:	Maßstab:	Erstelldatum:	Plattdatum:	gezt.:	Plannummer:
254		10.01.2024	08.08.2024	KL/Kir/Ab	1988
Bauherr:	Marien Hospital Papenburg Aschendorf gGmbH				
Fachplaner:	Hauptkanal rechts 75 26871 Papenburg 04961 93-0				
Architekt:					

Anlage 6.1

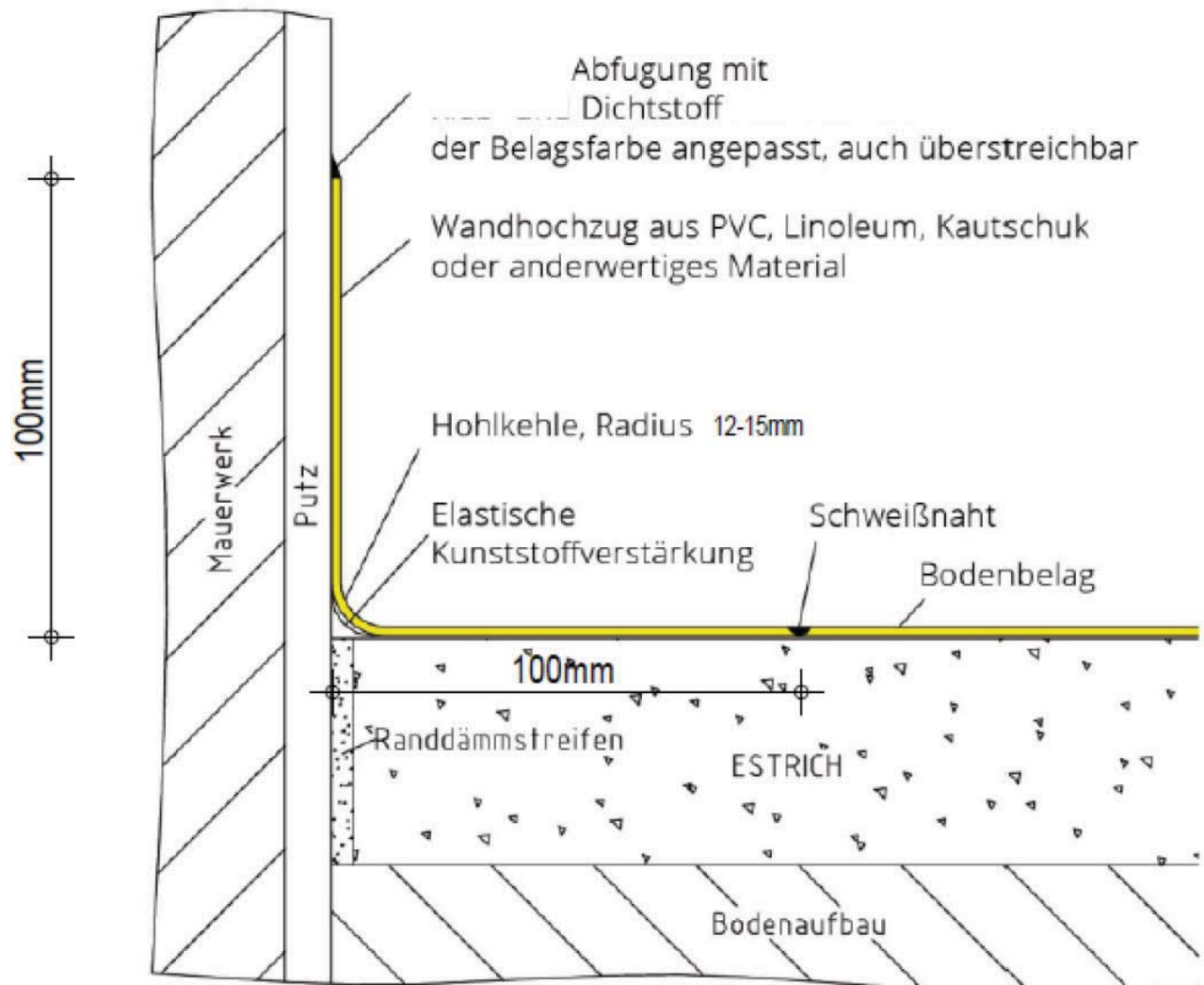


Prinzipskizze Abschlussprofil für Sockelleisten aus textilem Bodenbelag

Anlage 6.2



Prinzipdarstellung Bodenkanal $B = 25 \text{ cm}$ bis 40 cm



Marien Hospital Papenburg Aschendorf gGmbH

Detail		Detailplan
Proj Nr: 234	Plan Nr: 1373	Index:
gez.: KL/Kör/Ab	M: o.M.	08.12.2023



D-45_Hohlkehle-Sockelstreifen
 Gewerk Bodenbelag
 Allgemeines Detail / Prinzipskizze

Anlage 6.4



Bestandsfotos Bodeneinläufe