

Lagepläne und Fotodokumentation

Los 4

Kleingarten-Teilfläche

ab S. 2

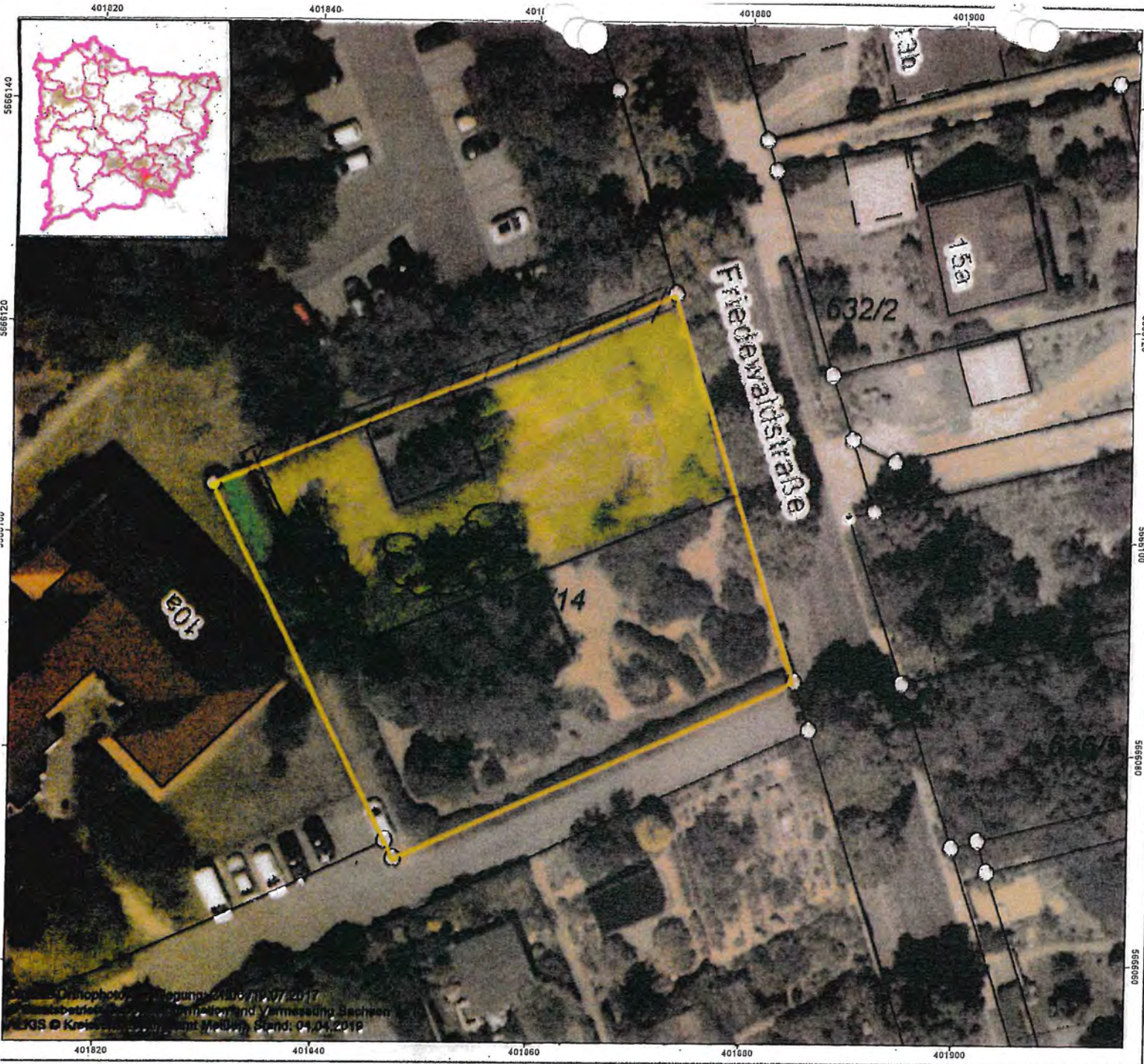
Fußweg und Randstreifen

ab S. 7

Bushaltestelle

ab S. 19

**Flurstück 671/14 – Eine Teilfläche mit 839 m² nicht bewirtschaftet
Friedewaldstraße
01640 Coswig**



Orthofoto: Aufnahme 04.07.2017
 Kartabtrieb: ...
 KGS © Kreis ... Stand: 04.04.2018



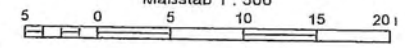
Legende

- Flurstücke
- Gebäude (Luftbilddauswertung)**
 - Wohngebäude aus Luftbild
 - Gebäude für Wirtschaft oder Gewerbe aus Luftbild
- Grenzpunkte**
 - Marke, allgemein
 - Ohne Marke
- Gebäude**
 - Wohngebäude
 - Gebäude für Wirtschaft oder Gewerbe
 - Gebäude für öffentliche Zwecke
- Nutzungsarten (nur Grenzen)
 - Wd* *Werk*
 - Rasen*
 - Weg*
 - Bereich*

671/14 Gem. Coswig

Kleingarten

Maßstab 1 : 500





FLUX 6/1/24



Filme 6/14



Fußweg und Randstreifen

Es handelt sich um folgende Flurstücksbereiche:

Flurstück 676

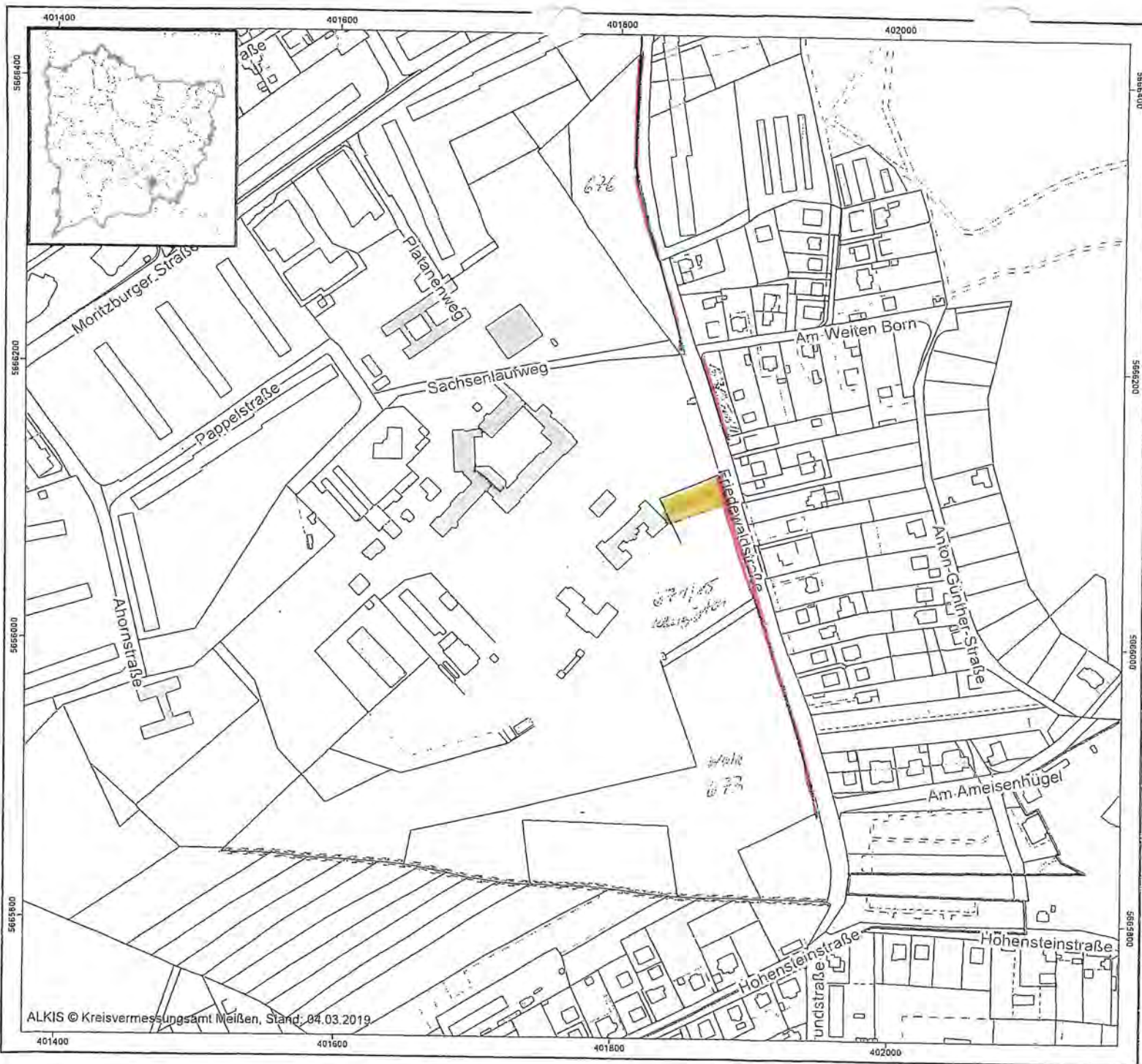
Entlang der Friedewaldstraße, mit Beginn Sachsenlaufweg

In Richtung Moritzburger Straße

Flurstück 671/14 entlang der Friedewaldstraße

Flurstück 671/15 entlang der Friedewaldstraße

Flurstück 673 und 673/b entlang der Friedewaldstraße



ALKIS © Kreisvermessungsamt Meißen, Stand: 04.03.2019

Übersichtsplan

Landkreis
Meißen

Landratsamt Meißen

Legende

- Flurstücke
- Gebäude (Luftbilddauswertung)**
 - Wohngebäude aus Luftbild
 - Gebäude für Wirtschaft oder Gewerbe aus Luftbild
- Gebäude**
 - Wohngebäude
 - Gebäude für Wirtschaft oder Gewerbe
 - Gebäude für öffentliche Zwecke
 - Gebäude nicht zu spezifizieren
- Grenzen**
 - Grenze der Gemarkung
 - Nutzungsarten (nur Grenzen)

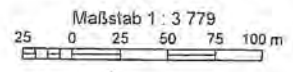
Fläche des gelb. Fußwegs 671/25 G.

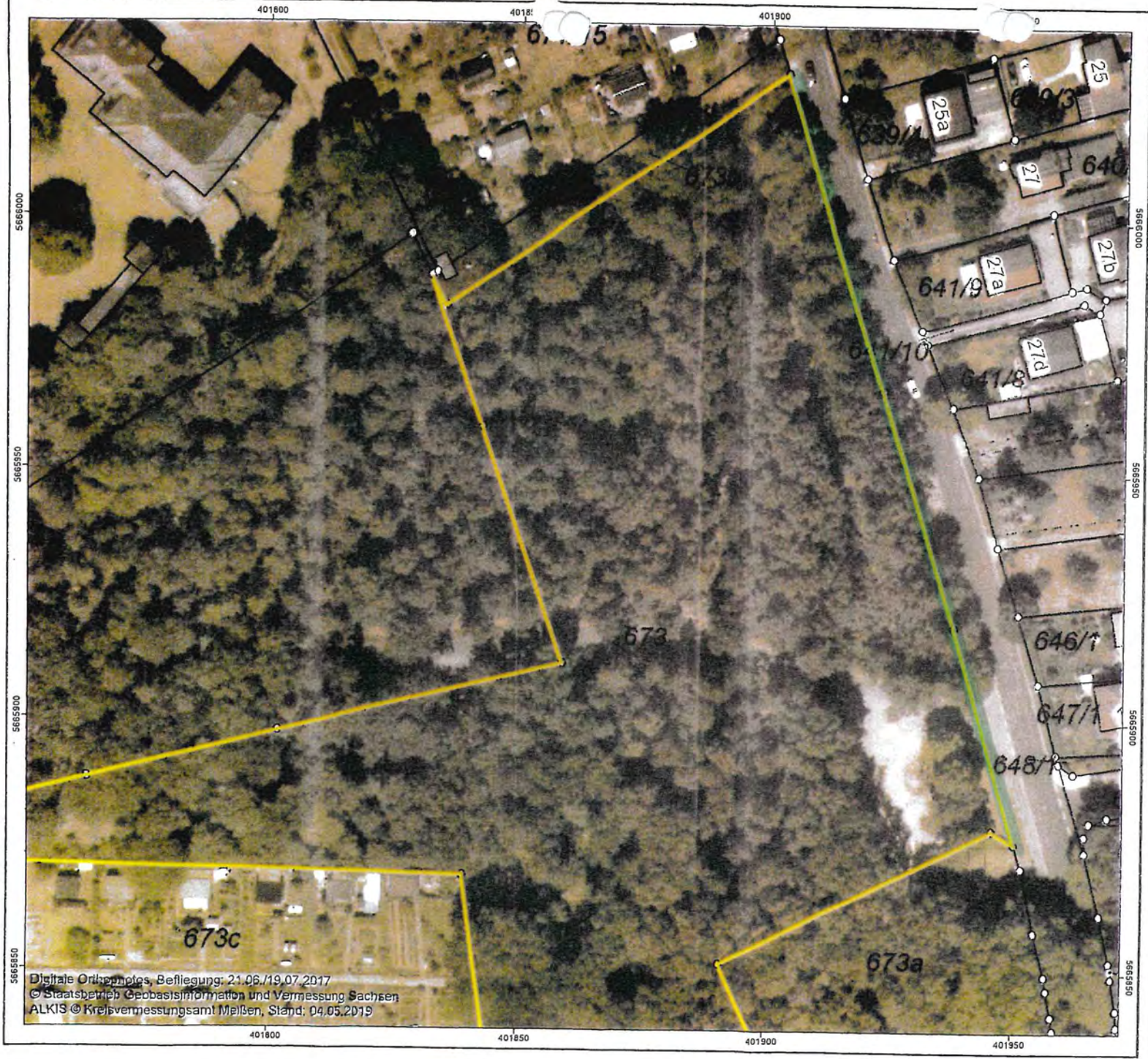
*Fußweg 20m. Rasen-
streifen nach Straße*

Gehweg gesamt

Flurstück 671/25 Goswig

Fußweg und Grünflächen





Landratsamt Meißen

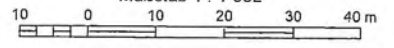
Legende

- Flurstücke
- Grenzpunkte**
 - Marke, allgemein
 - Ohne Marke
- Gebäude**
 - ▭ Wohngebäude
 - ▭ Gebäude für Wirtschaft oder Gewerbe
 - Nutzungsarten (nur Grenzen)
- ▭ Gateway
Flurstück 673

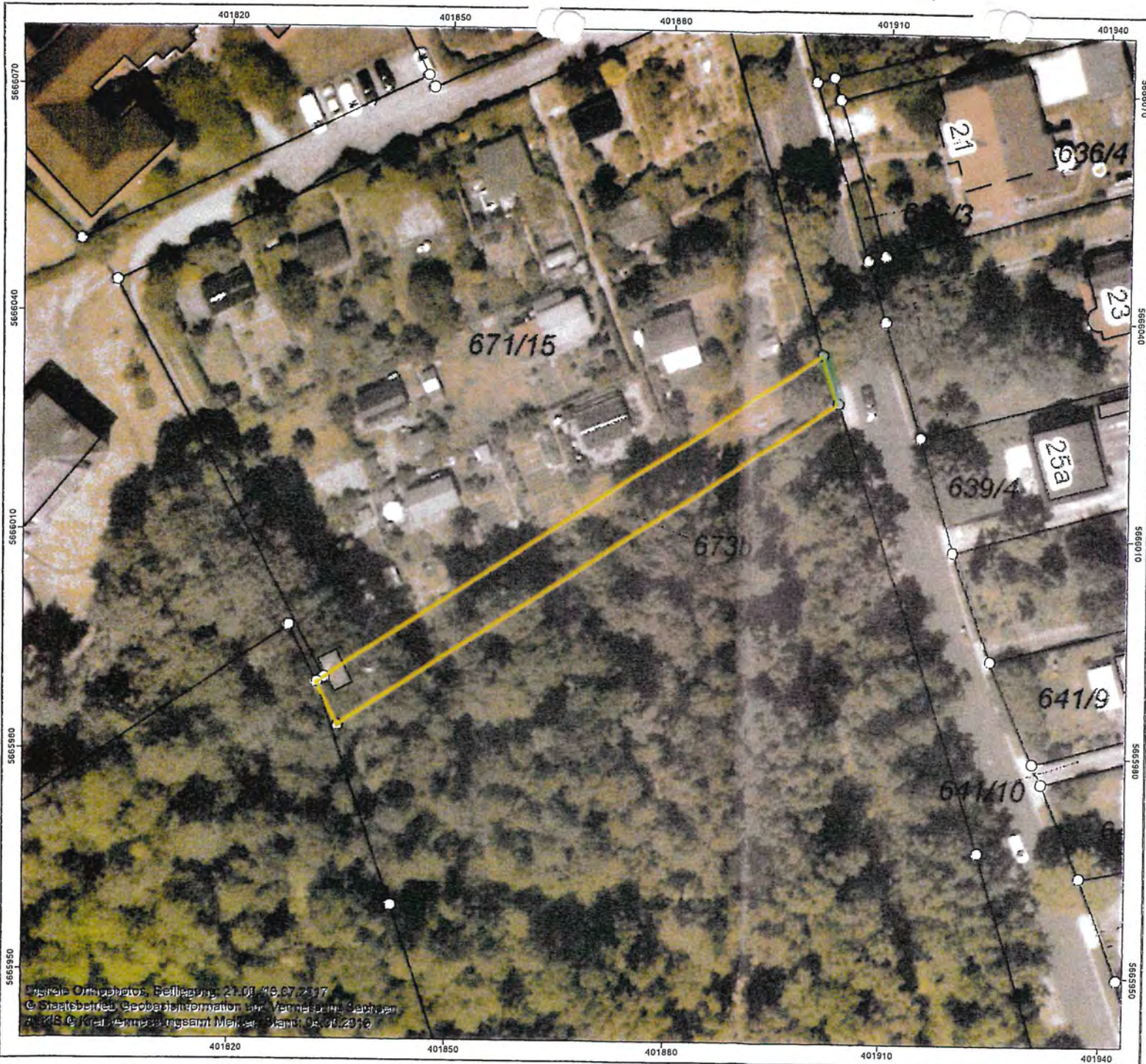
Coswig

673b

Maßstab 1 : 1 052



Digitale Orthophotos, Befliegung: 21.06./19.07.2017
 © Staatsbetrieb Geobasisinformation und Vermessung Sachsen
 ALKIS © Kreisvermessungsamt Meißen, Stand: 04.05.2019



Landratsamt Meißen

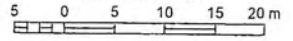
Legende

- Flurstücke
- Gebäude (Luftbildauswertung)
 - ◻ Wohngebäude aus Luftbild
- Grenzpunkte
 - Marke, allgemein
- Gebäude
 - ◻ Wohngebäude
 - ◻ Gebäude für Wirtschaft oder Gewerbe
 - ◻ Gebäude für öffentliche Zwecke
 - - - Nutzungsarten (nur Grenzen)
- ◻ Gehweg
Fußweg 673b

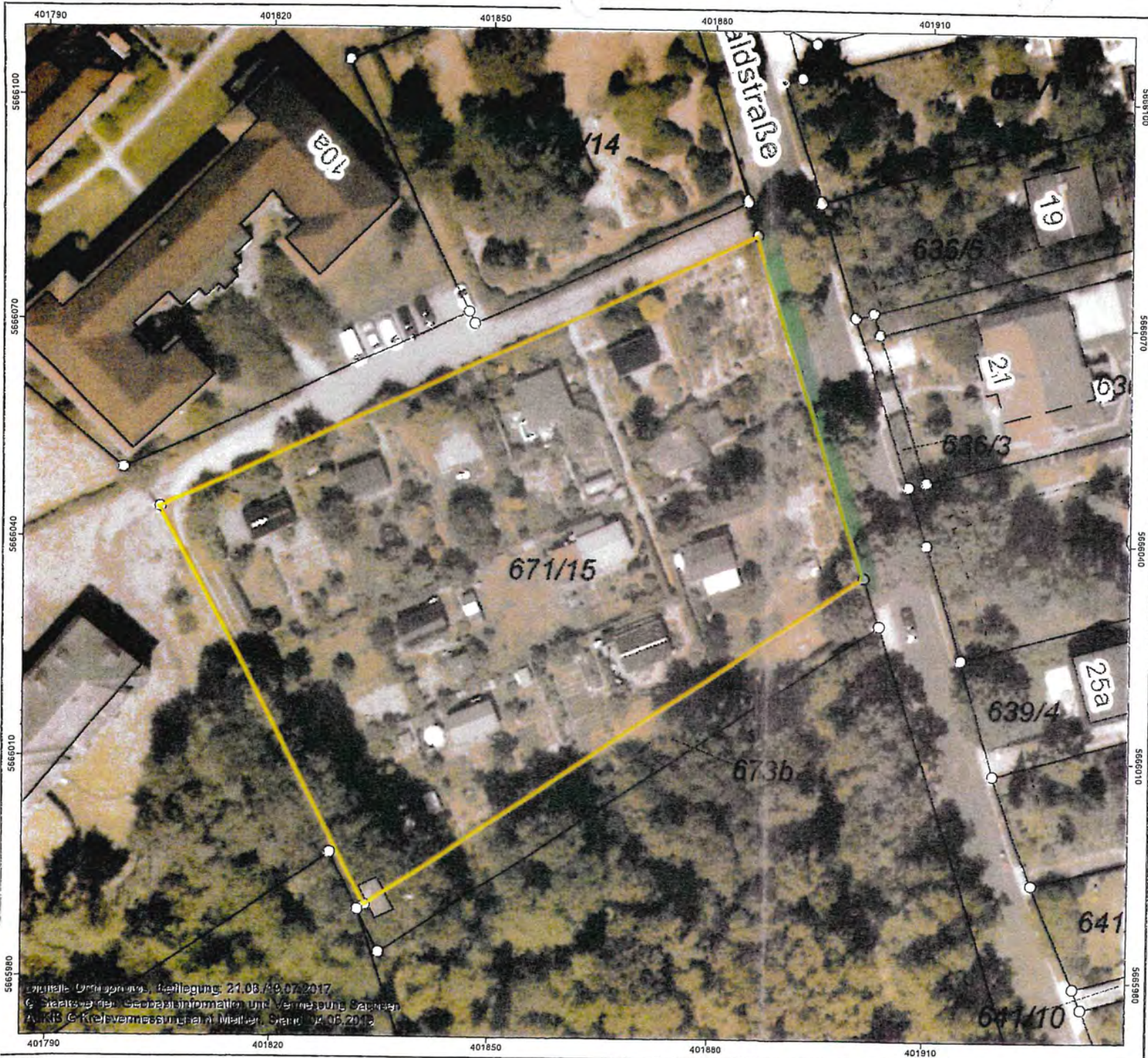
Coswig

673b

Maßstab 1 : 724



Digital Orthophotos, Bestellung: 21.08.19.07.2017
 © Staatsbetrieb Geobasisinformation und Vermessung Sachsen
 1:10.000 © Katasteramt Meißen, Stand: 08.2019



Landratsamt Meißen

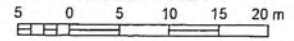
Legende

- Flurstücke
- Gebäude (Luftbilddauswertung)
 - Wohngebäude aus Luftbild
- Grenzpunkte
 - Marke, allgemein
 - Ohne Marke
- Gebäude
 - Wohngebäude
 - Gebäude für Wirtschaft oder Gewerbe
 - Gebäude für öffentliche Zwecke
- Nutzungsarten (nur Grenzen)
- Gehweg
Flurstück 671/15

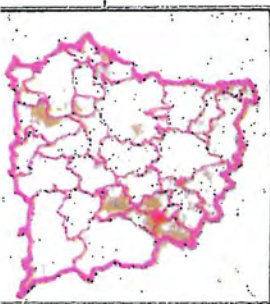
Coswig

Kleingärten

Maßstab 1 : 724



Digitale Orthophotografie, Kartierung: 21.08./19.07.2017
 © Staatsverl. Geobasisinformation und Vermessung Sachsen
 AV 113 © Kreisvermessungsamt Meißen, Stand: 04.05.2012



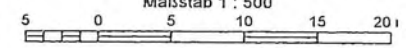
Legende

- Flurstücke
- Gebäude (Luftbildauswertung)
 - Wohngebäude aus Luftbild
 - Gebäude für Wirtschaft oder Gewerbe aus Luftbild
- Grenzpunkte
 - Marke, allgemein
 - Ohne Marke
- Gebäude
 - Wohngebäude
 - Gebäude für Wirtschaft oder Gewerbe
 - Gebäude für öffentliche Zwecke
- Nutzungsarten (nur Grenzen)
- Gehweg
- Flurstück 671/14

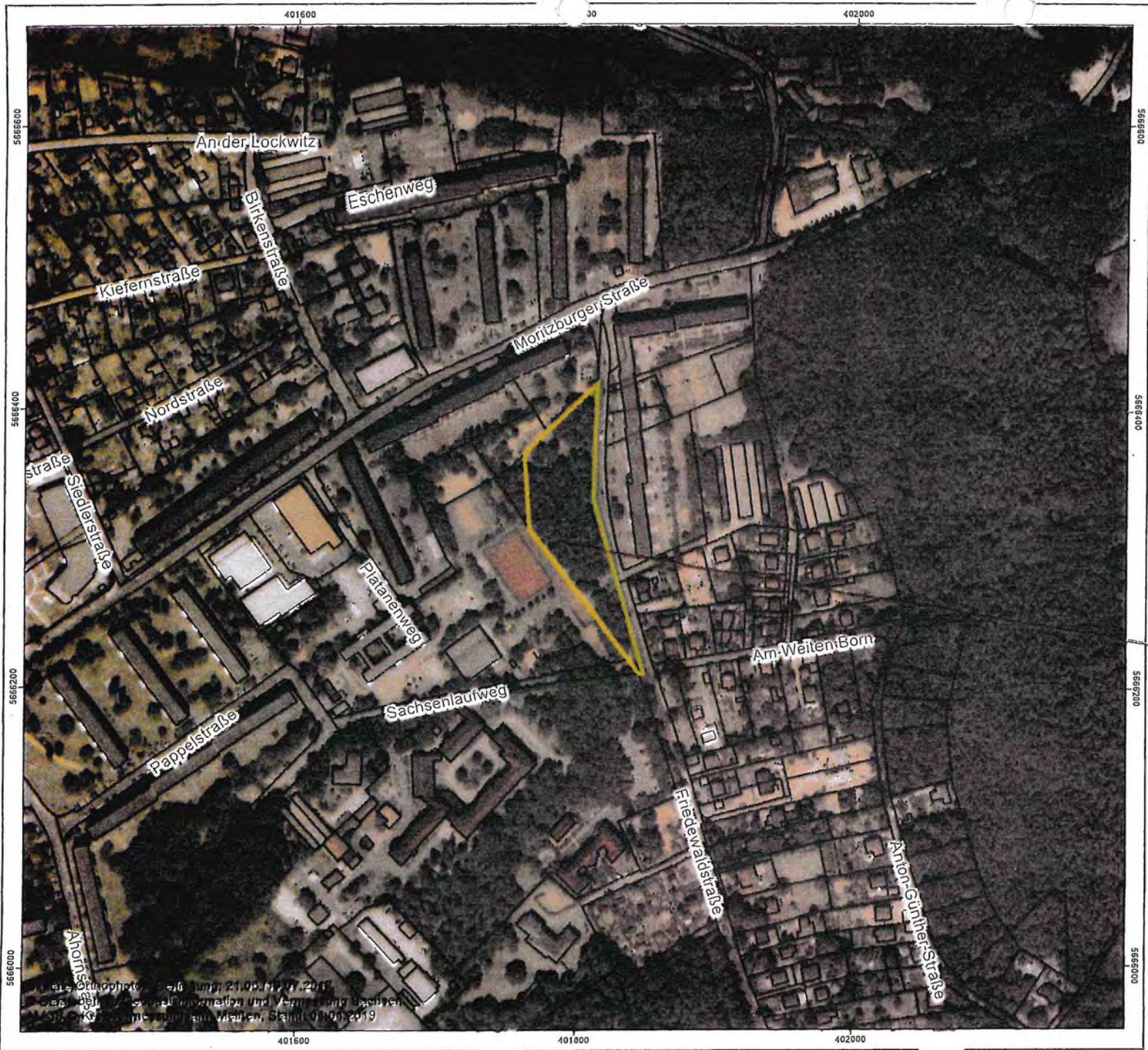
671/14 Gem. Coswig

Kleingarten

Maßstab 1 : 500



© 2019 Geo-Informationssysteme der TU Braunschweig
 Photogrammetrische Luftbildauswertung
 © 2019 Geo-Informationssysteme der TU Braunschweig, Stand: 04.04.2019



Landratsamt Meißen

Legende

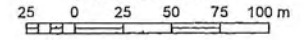
- Flurstücke
- Gebäude (Luftbilddauswertung)**
 - Wohngebäude aus Luftbild
 - Gebäude für Wirtschaft oder Gewerbe aus Luftbild
- Gebäude**
 - Wohngebäude
 - Gebäude für Wirtschaft oder Gewerbe
 - Gebäude für öffentliche Zwecke
 - Gebäude nicht zu spezifizieren
- Grenzen**
 - Grenze der Gemarkung
 - - - Nutzungsarten (nur Grenzen)
- Gehweg

FLURSTÜCKE 676

676 Gem. Coswig

Wald/Busch

Maßstab 1 : 3 779













**Flurstück 630 entlang der Friedewaldstraße mit
Bereich Bushaltestelle, bis zur Straßenecke am Weiten Born**



Landratsamt Meißen

Legende

- Flurstücke
- Gebäude (Luftbildauswertung)**
 - ☐ Wohngebäude aus Luftbild
 - ☐ Gebäude für Wirtschaft oder Gewerbe aus Luftbild
- Grenzpunkte**
 - Marke, allgemein
 - Ohne Marke
- Gebäude**
 - ☐ Wohngebäude
 - ☐ Gebäude für Wirtschaft oder Gewerbe
 - ☐ Gebäude für öffentliche Zwecke
 - Nutzungsarten (nur Grenzen)
- ☐ Straßenbreite / Straßengraben
- ☐ Rasen
- ☐ Beweget

676 Gem. Coswig

Wald/Busch

Maßstab 1 : 743

