

# Lagepläne und Fotodokumentation

## Los 3

Getränkemarkt

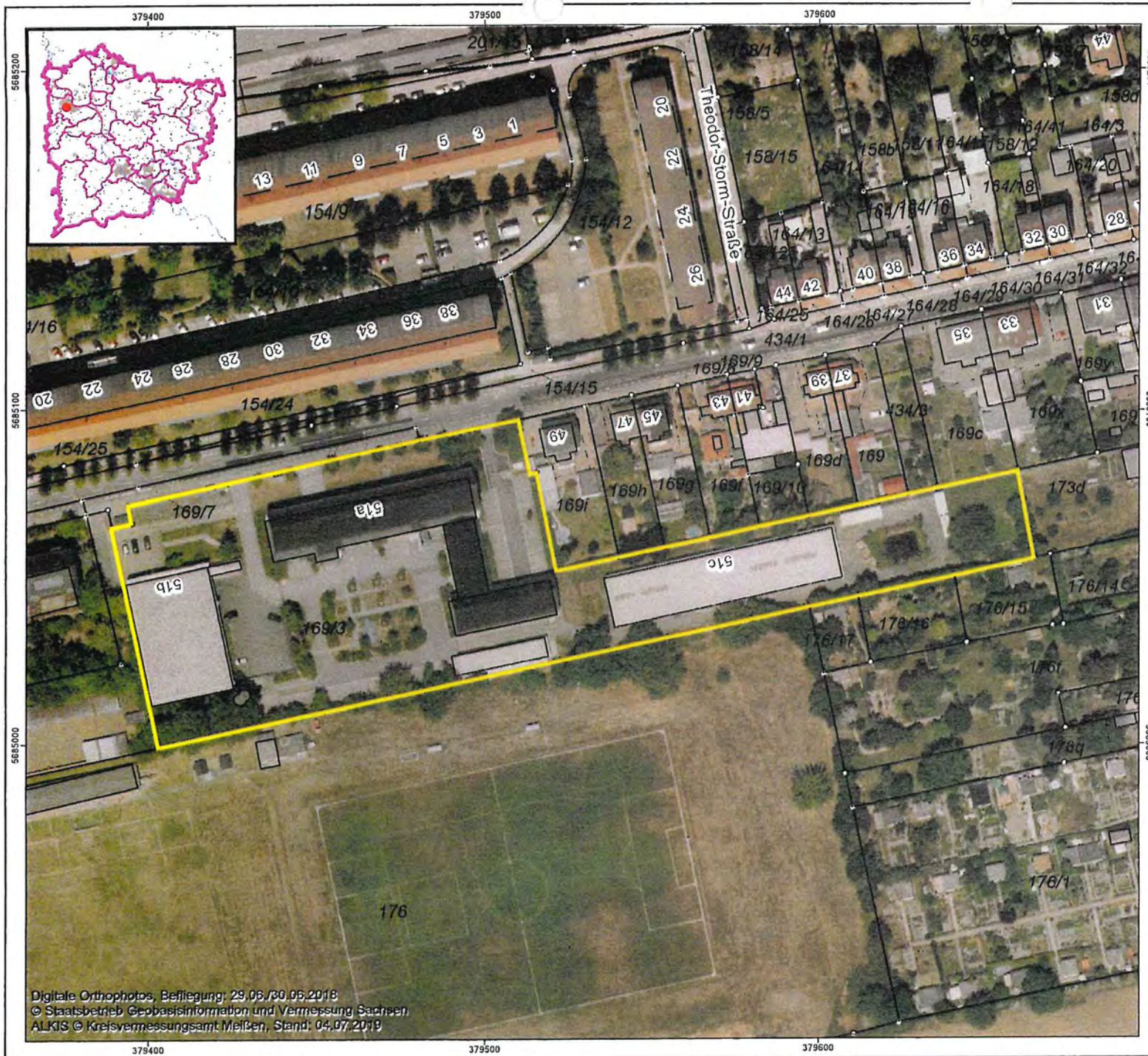
Bauhalle

Schule inkl. Turnhalle und Nebengebäude  
(nicht nur Grünflächenpflege,  
sondern auch Hausmeistertätigkeiten im Gebäude der Schule)



- befestigte Fläche
- Rasen
- Bewüdnis  
Hecke  
STRÄUCHER








Digitale Orthophotos, Befliegung: 29.06./30.06.2018  
 © Staatsbetrieb Geobasisinformation und Vermessung Sachsen  
 ALKIS © Kreisvermessungsamt Meißen, Stand: 04.07.2019






Landratsamt Meißen  
 Amt für Hochbau und Liegenschaften  
 Sachgebiet Liegenschaften

### Legende



#### Gebäude (Luftbildauswertung)

-  Wohngebäude aus Luftbild
-  Gebäude für Wirtschaft oder Gewerbe aus Luftbild
-  Flurstücke


#### Gebäude

-  Wohngebäude
-  Gebäude für Wirtschaft oder Gewerbe
-  Gebäude für öffentliche Zwecke

#### Grenzpunkte

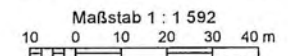
-  Marke, allgemein
-  Ohne Marke

#### Grenzen

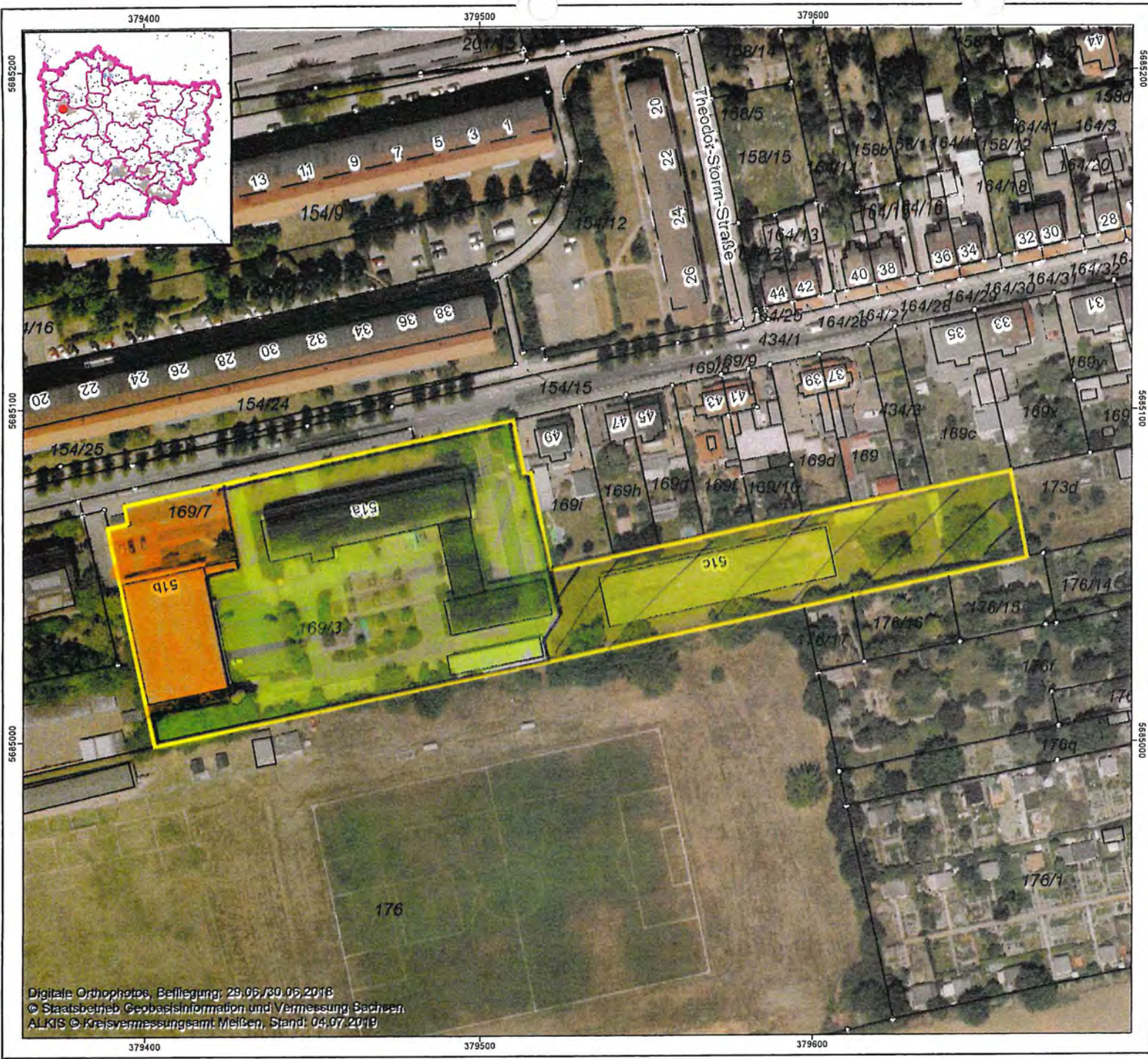
-  Grenze der Gemarkung

### Übersicht

Lange Straße 51a-c in Riesa







Digitale Orthophotos, Befliegung: 29.06./30.06.2018  
 © Staatsbetrieb Geobasisinformation und Vermessung Sachsen, ALKIS © Kreisvermessungsamt Meißen, Stand: 04.07.2019



Landratsamt Meißen  
 Amt für Hochbau und Liegenschaften  
 Sachgebiet Liegenschaften

**Legende**

**Gebäude (Luftbildauswertung)**

- Wohngebäude aus Luftbild
- Gebäude für Wirtschaft oder Gewerbe aus Luftbild
- Flurstücke

**Gebäude**

- Wohngebäude
- Gebäude für Wirtschaft oder Gewerbe
- Gebäude für öffentliche Zwecke

**Grenzpunkte**

- Marke, allgemein
- Ohne Marke

**Grenzen**

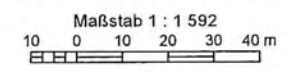
- Grenze der Gemarkung

*Bereiche*

- Getränkemarkt
- Schule
- Bauhalle

**Übersicht**

Lange Straße 51a-c in Riesa







Bereich fahrspurmarkiert zur Straße.






Bemio, Seite zur Straßenseite



Bereich Schule zur Straßenseite





Sauke Fassade zur Straße



Parkeplatz Seite



Turnhalle

Zwischenbau

Schule

Parkplatz Schul



Nebengebäude





# Zugang Keller Nebengebäude

