

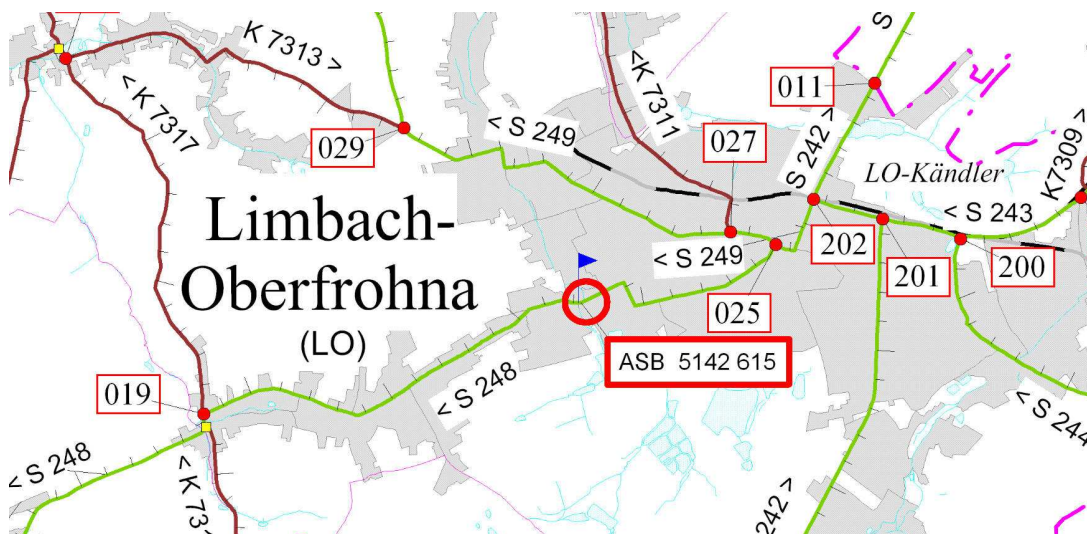


# Titelblatt

## Bauwerksbuch

nach DIN 1076

Bauwerksname **(Z) Brücke über den Frohnbach**  
Teilbauwerksname **Brücke über den Frohnbach**  
Nächst gelegener Ort **LIMBACH-OBERFROHNA**  
Verwaltung/Gemarkung **Limbach-Oberfrohna, Stadt**





Name: **(Z) Brücke über den Frohnbach/Brücke über den Frohnbach**

Bemerkung:

Art: **Rahmenbrücke als Trog-Haube-Konstruktion**

Ort: **LIMBACH-OBERFROHNA**

Konstrukt.: **Trograhmen mit Abdeckplatten; mit Anpassung**

Stadium: **Bauwerk unter Verkehr**

Stat.Sys.L: **Rahmen und Bogensystem, zweigelenkig**

Stat.Sys.Q: **Balkenartige und plattenartige Tragwerke, Rahmen und Bogen**

Amt: **LASuV - NL Plauen (Z)**

SM: **SM Hermsdorf (UI)**

HP: **24.07.2019** Prüfwahl: **2019**

EP: **20.07.2016** Prüfwahl: **2016**

Brkl: **DIN: 60/30 100 %** MLC R|K: **0/0 | 0/0**

T-Index: - vorläufige Nutzungsdauer bis:

Bst.Ubb.: **Stahlbeton**

Q.UBB: **Keine besondere Brückentafel vorhanden (z. B. überschüttet)**

Q.HTW: **Einteiliger Vollquerschnitt**

Felder: **1** Stw: **2.58 m**

Ges.länge: **2,58 m**

Breite: **11,70 m**

Br.fläche: **30 m²**

Winkel: **73,00 - Links gon**

UI/JA: **UI bei Kreis**

Baulast: **Land**



Lage	Straße	Von Nk	Nach Nk	Netzknoten abschnitt	Station Mitte [m]	KM	Min B [m]	Min H [m]	Schilder StVO/Menge
*O:	S 248	5142025	5142019		1566		7,70		
<b>U: Bach FROHNBACH</b>									



## Inhaltsverzeichnis Bauwerksbuch Brücke

Seite	Inhalt	Stand
<b>1</b>	<b>Titelblatt</b>	<b>18.06.2009</b>
<b>2</b>	<b>Übersichtsblatt Bauwerksbuch</b>	. .
	2.1 Übersichtsblatt - Nachrechnung	. .
<b>3</b>	<b>Inhaltsverzeichnis</b>	<b>26.11.2020</b>
<b>4</b>	<b>Bestandsunterlagen</b>	
	4.1 Bauwerksskizze	18.06.2009
<b>5</b>	<b>Hauptbauteile</b>	
	5.1 Teilbauwerk	18.06.2009
	5.2 Brücke	22.06.2017
	5.3 Brückenfelder / -stützungen	31.01.2006
	5.4 Statisches System / Tragfähigkeit	31.01.2006
	5.5 Nachrechnung	. .
	5.6 Baustoffe	08.03.2007
<b>6</b>	<b>Konstruktionsteile</b>	
	6.1 Vorspannungen	. .
	6.2 Gründungen	03.03.2006
	6.3 Erd- und Felsanker	. .
	6.4 Brückenseile und -kabel	. .
	6.5 Lager	. .
	6.6 Fahrbahnübergangskonstruktion	. .
	6.7 Abdichtungen	03.03.2006
	6.8 Kappen	31.01.2006
	6.9 Schutzeinrichtungen	31.01.2006
	6.10 Ausstattungen	31.01.2006
	6.11 Gestaltung	. .
	6.12 Leitungen	31.01.2006



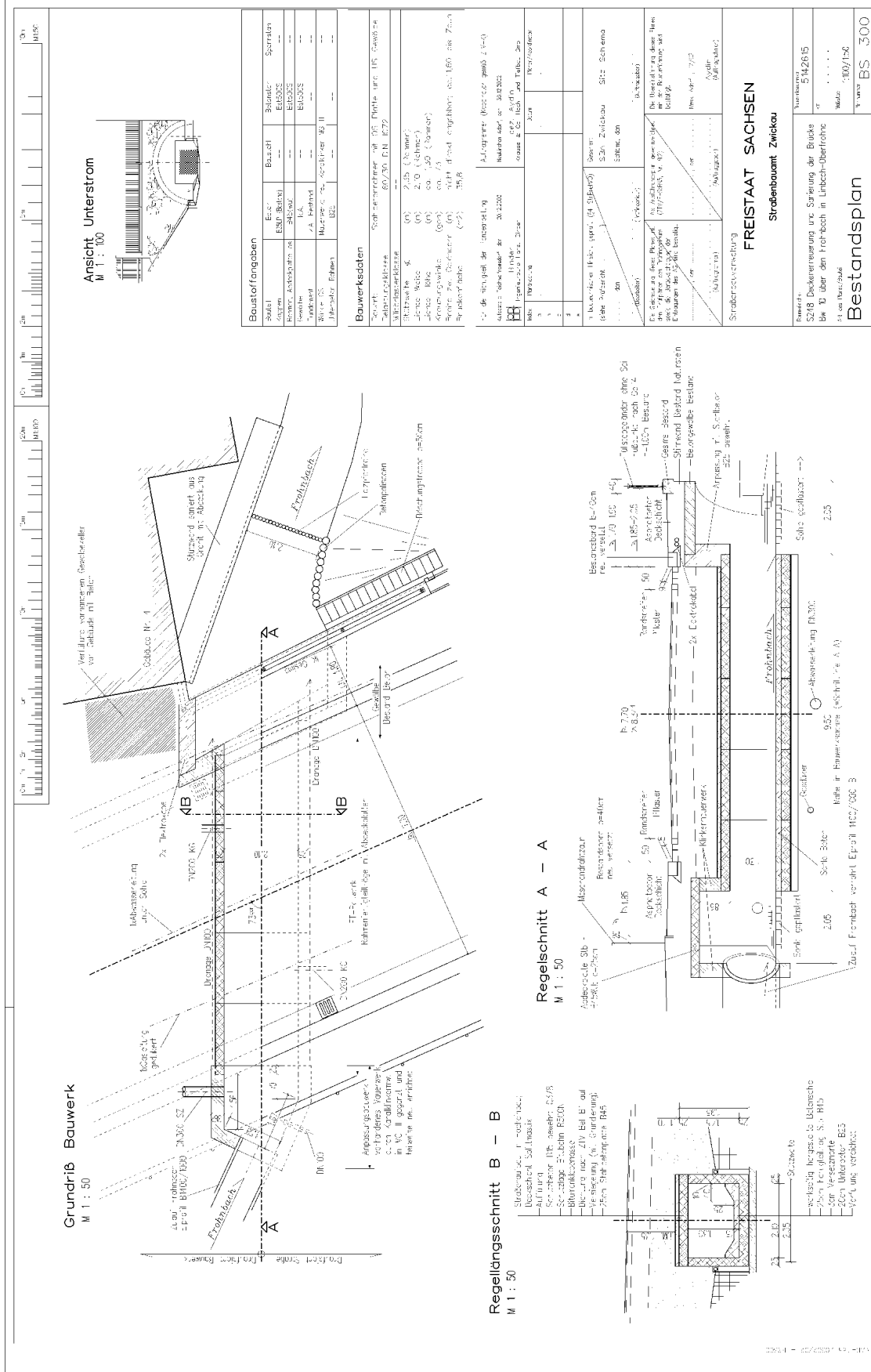
**Inhaltsverzeichnis Bauwerksbuch Brücke**

**(Fortsetzung)**

<b>Seite</b>	<b>Inhalt</b>	<b>Stand</b>
	6.13 Verfüllungen von Rissen und Hohlräumen	. .
	6.14 Betonersatzsysteme	. .
	6.15 Oberflächenschutzsystem für Beton	. .
	6.16 Reaktionsharzgebundene Dünnbeläge	. .
	6.17 Baustoffe der Konstruktionsteile	08.03.2007
<b>7</b>	<b>Prüfung / Zustand</b>	
	7.1 Prüfanweisungen	. .
	7.2 Notwendige Prüffahrzeuge / Prüfgeräte	. .
	7.3 Durchgeführte Prüfungen	08.08.2019
	7.4 Schäden	08.08.2019
	7.5 Bewertung	08.08.2019
	7.6 Empfehlungen	08.08.2019
<b>8</b>	<b>Planung / Bau / Verwaltung</b>	
	8.1 Entwürfe, Berechnungen	31.01.2006
	8.2 Verwaltungsmaßnahmen, Sondervereinbarungen	. .
	8.3 Bau- und Erhaltungsmaßnahmen	15.02.2010
<b>9</b>	<b>Sachverhalte</b>	
	9.1 Straße	17.12.2010
	9.2 Netzzuordnung	11.03.2005
	9.3 Strasseninfo	17.12.2010
	9.4 Durchfahrtshöhen	. .
	9.5 Beläge	03.03.2006
	9.6 Beschilderung	. .
	9.7 Verkehrsmengen	07.10.2006
<b>11</b>	<b>Bauwerksbilder</b>	
<b>12</b>	<b>Anlage BW-BUCH</b>	<b>29.12.2005</b>



**4 Bauwerksskizze**







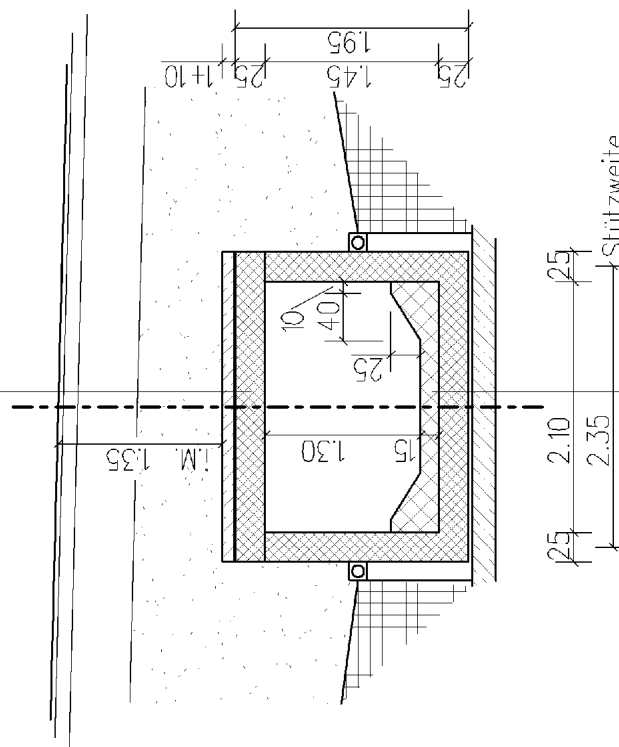
4 Bauwerksskizze

(Fortsetzung)

Regellängsschnitt B – B

M 1 : 50

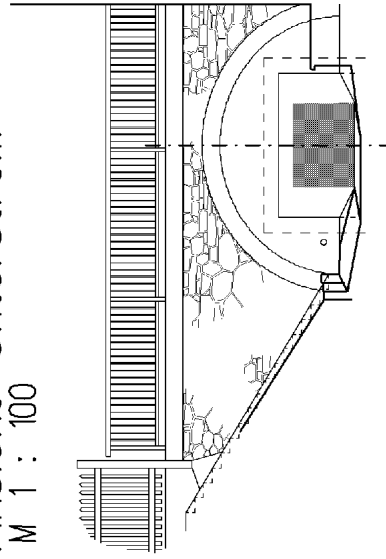
- Straßenaufbau in Hocheinbau;
- Deckschicht Splittmastix
- Auffüllung
- Schutzbeton B15 bewehrt Q378
- Schutzlage Bitubahn R500N
- Bitumenklebmasse
- Dichtung nach ZTV-Bel B1 auf
- Versiegelung (mit Grundierung)
- 25cm Stahlbetonplatte B45



- werkseitig hergestellte Betonsohle
- 25cm Fertigteiltrog Stb B45
- 3cm Versetzmörtel
- 20cm Unterbeton B25
- Verfüllung verdichtet

Ansicht Unterstrom

M 1 : 100

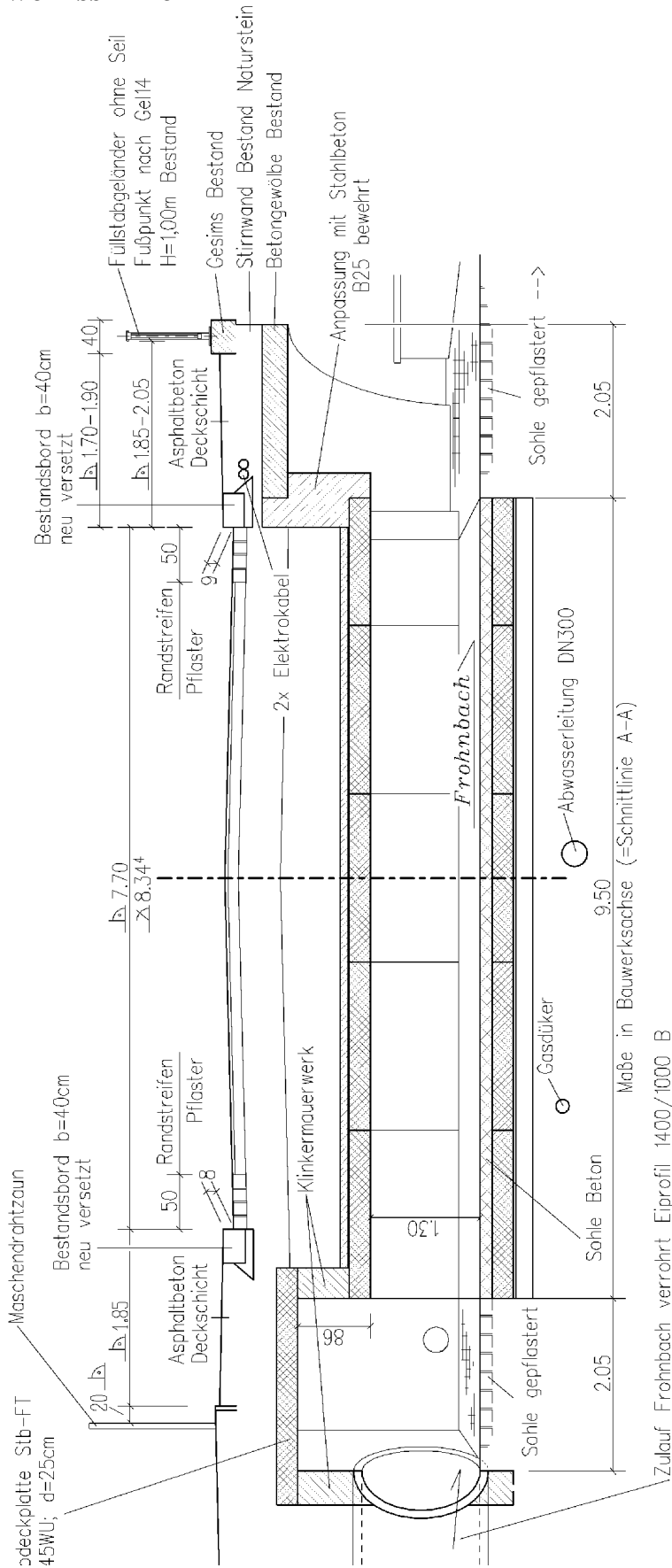


**4 Bauwerksskizze**

**(Fortsetzung)**

**Regelschnitt A - A**

M 1 : 50







## **5 Hauptbauteile**

### **5.1 Teilbauwerk**

Bauwerksart **Rahmenbrücke als Trog-Haube-Konstruktion**  
Stadium **Bauwerk unter Verkehr**  
Teilbauwerksname **Brücke über den Frohnbach**  
Konstruktion **Trograhmen mit Abdeckplatten; mit Anpassung**  
BW-Stationierung **In Stationierungsrichtung**  
BW-Richtung **Limbach nach Falken**

Amt **LASuV - NL Plauen (Z)**  
Meisterei **SM Hermsdorf (UI)**  
UI/UA **UI bei Kreis**  
- pflichtiger Partner **Landkreis Zwickau**  
Baulast Konstrukt **Land**

Unterhaltungslast Übb  
Konkretisierung Überb. --  
Unterhaltungslast Untb  
Konkretisierung Unterb. --

Bauwerksakte-Nr.  
Baujahr Überbau **2002** Baujahr Unterbau **2002**  
Datenerf. abgeschl. **Ja** Int. Sortierschlüssel  
Denkmalschutz  
Unterlagen **Bestandsplan Umbau 2002 vorhanden**



## **5 Hauptbauteile**

### **5.2 Brücke**

Querschnitt Überbau **Keine besondere Brückentafel vorhanden (z. B. überschüttet)**

Querschnitt Haupttragwerk **Einteiliger Vollquerschnitt**

Bauverfahren Überbau **Fertigteilmontage mit Komplettierung**

Hohlkörperplatte

Gesamtlänge	<b>2,58 m</b>	Zwischenraum Überbauten	
Breite	<b>11,70 m</b>	Konstruktionshöhe min.	<b>0,25 m</b>
Gesamtbreite	<b>12,10 m</b>	Konstruktionshöhe max.	<b>0,25 m</b>
Brückenfläche	<b>30 m<sup>2</sup></b>	Max. Überschüttungshöhe	<b>1,35 m</b>
Längsneigung max.	<b>0,0 %</b>	Min. Überschüttungshöhe	<b>1,25 m</b>
Querneigung max.	<b>0,0 %</b>	Lichte Höhe	<b>1,30 m</b>
		Lichte Weite bei Einfeld	<b>2,10 m</b>

Krümmung **Nicht gekrümmt (R > 1500 m), nicht aufgeweitet**

Bauwerkswinkel **73 gon** Winkelrichtung **Links**

Anzahl Felder **1** Anzahl Überbauten **1**

Kon. Maßn. für n. Verst. Anzahl Stege **1**

Koppelfugen

Bemerkung Baugrund **keine**

Bemerkung **Bauwerk besteht aus oberstromigen Anpassungsteil mit Mauerwerkswänden und einer Abdeckplatte (STB-FT), aus dem Regelteil im Fahrbahnbereich mittels FT-Trogkonstruktion mit Abdeckplatte und unterstromig unter dem Gehweg aus einem Ziegelgewölbe.**

**Hinweis: - Gesamtbreite ist in Bachachse angegeben; Breite rechtw. zur Straßenachse**

**- Überdeckungshöhen wurden nicht genau ermittelt.**



## 5 Hauptbauteile

### 5.3 Brückenfelder / -stützungen

Feld	Stützweite m	Stützung	Stützungshöhe m	Anzahl Stützen in Querrichtung
<b>0</b>	<b>0,00</b>	<b>Bauwerk ohne besonderen Stützungskörper, z.B. Rahmen</b>	<b>1,20</b>	<b>1</b>
<b>1</b>	<b>2,58</b>	<b>Bauwerk ohne besonderen Stützungskörper, z.B. Rahmen</b>	<b>1,20</b>	<b>1</b>

### 5.4 Statisches System / Tragfähigkeit

<u>Bauteil</u>	<b>Gesamtes Teilbauwerk</b>
Einstufung	<b>2002</b>
Stat. System längs	<b>Rahmen und Bogensystem, zweigelenkig</b>
Stat. System quer	<b>Balkenartige und plattenartige Tragwerke, Rahmen und Bogen</b>
Tragfähigkeit	<b>60/30 nach DIN 1072</b> <b>Maßgebende Tragfähigkeiten</b>
Ziellastniveau	
Traglastindex	<b>-</b>
Statischer Auslastungsgrad	<b>100 %</b>
Sonderabtragsrichtung	<b>Nein</b>
Ersatzstützweite	<b>2,35 m</b>
Bemerkung	<b>Einstufung betrifft FT-Trog-Platten-Rahmen im Fahrbahnbereich</b>

<u>Bauteil</u>	<b>Riegel als Platte</b>
Einstufung	<b>2002</b>
Tragfähigkeit	<b>60/30 nach DIN 1072</b>
Statischer Auslastungsgrad	<b>100 %</b>
Sonderabtragsrichtung	<b>Nein</b>
Ersatzstützweite	<b>2,40 m</b>
Bemerkung	<b>Einstufung betrifft Platte oberstrom über Anpassungsbereich; Bemessung erfolgt für abirrende Radlast nach DIN 1072</b>

<u>Bauteil</u>	<b>Gesamtes Teilbauwerk</b>
Einstufung	<b>2002</b>
Tragfähigkeit	<b>Nicht bekannt</b>



**5 Hauptbauteile**

Bemerkung **Gewölbe unter Geweg unterstrom**

**5.5 Nachrechnung**

**Keine Angaben**



## **5 Hauptbauteile**

### **5.6 Baustoffe**

<u>Bauteil</u>	<b>Gesamtes Teilbauwerk</b>
Hauptbaustoff	<b>Stahlbeton</b>
Zement	<b>Portlandzement CEM I</b>
Zementgehalt	<b>360 kg/m<sup>3</sup></b>
Oberfläche	<b>Sichtbeton</b>
Festigkeit	<b>Bn 450 bzw. B 45 nach DIN 1045 ab 1972 bzw. 1978</b>
Betonstahlgüte	<b>BSt 500 S (IV S) nach DIN 488 Ausgabe 1984</b>
Fertigteile	<b>Ja</b>
Lieferfirma	<b>Betonteile Kleihues Werk Emsbühren</b>
Zuschlagstoff	<b>Sand 0/2; Kies 2/8 8/16 16/32</b>
Betonzusatz	<b>Woerment FM 794</b>
Korngröße	<b>Größtkorn der Gesteinskörnung = 32 mm</b>
Konsistenz	<b>Weich</b>
Bemerkung	<b>Baustoff der Trog-Platte-Konstruktion</b>

<u>Bauteil</u>	<b>Gesamtes Teilbauwerk</b>
Baustoff	<b>Stahlbeton</b>
Zement	
Zementgehalt	
Oberfläche	<b>Sichtbeton</b>
Festigkeit	<b>Bn 450 bzw. B 45 nach DIN 1045 ab 1972 bzw. 1978</b>
Betonstahlgüte	<b>BSt 500 S (IV S) nach DIN 488 Ausgabe 1984</b>
Fertigteile	<b>Ja</b>
Lieferfirma	<b>nicht bekannt</b>
Zuschlagstoff	



## **5 Hauptbauteile**

### **5.6 Baustoffe**

**(Fortsetzung)**

Betonzusatz

Korngröße

Konsistenz

Bemerkung **Abdeckplatte des Übergangsbauwerkes oberstrom; B 45 wu  
keine weiteren Angaben vorhanden**

Bauteil **Gesamtes Teilbauwerk**

Baustoff **Naturstein**

Lieferfirma

Verbindm.

Bemerkung **Stirnwand des Ziegelgewölbes  
Altbestand-keine Angaben**

Bauteil **Gesamtes Teilbauwerk**

Baustoff **Künstlicher Stein**

Lieferfirma

Verbindm.

Bemerkung **Übergangsbauwerk zwischen Eiprofil und Trog-Platte-Konstruktion  
aus Kanalklinker**

Bauteil **Gesamtes Teilbauwerk**

Baustoff **Künstlicher Stein**

Lieferfirma

Verbindm.

Bemerkung **Ziegelgewölbe unterstrom; Altbestand-keine Angaben**

Bauteil **Stirnwand**

Baustoff **Stahlbeton**

Zement

Zementgehalt

Oberfläche **Sichtbeton**

Festigkeit **Bn 250 bzw. B 25 nach DIN 1045 ab 1972 bzw. 1978**





---

## **5 Hauptbauteile**

### **5.6 Baustoffe**

**(Fortsetzung)**

Betonstahlgüte **BSt 500 S (IV S) nach DIN 488 Ausgabe 1984**

Fertigteile **Nein**

Lieferfirma **nicht bekannt**

Zuschlagstoff **Kies, Sand**

Betonzusatz

Korngröße

Konsistenz

Bemerkung **keine weiteren Angaben vorhanden**



## **6 Konstruktionsteile**

**6.1 Vorspannungen** **Keine Angaben**

### **6.2 Gründungen**

Bauteil **Gesamtes Teilbauwerk**  
Art **Flachgründung**  
Typenbez. **Lastverteilungsplatte**  
Einbauort **unter Trog des Fertigteilrahmens auf Sauberkeitsschicht B 10**  
Einbaujahr **2002**

Bauteil **Gesamtes Teilbauwerk**  
Art **Nicht feststellbar**  
Typenbez. **Fundament**  
Einbauort **unter Gewölbe unterstrom**  
Einbaujahr **--**  
Bemerkung **keine Angaben über Altbestand**

**6.3 Erd- und Felsanker** **Keine Angaben**

**6.4 Brückenseile und -kabel** **Keine Angaben**

**6.5 Lager** **Keine Angaben**

**6.6 Fahrbahnübergänge** **Keine Angaben**

### **6.7 Abdichtungen**

Bauteil **Gesamtes Teilbauwerk**  
Einbauort **Rahmen und Plattenoberseiten Neubaubereiche einschl. Anschluß an Bestandsgewölbe**  
Unterlage **Beton**  
Vorber. Unterl. **Strahlen mit festen Strahlmitteln**  
Behandl. Unterl. **Versiegelung mit Epoxidharz**  
Abdichtung **Einlagige Bitumendichtungsbahn**  
Schutzschicht **Beton**  
Dicke (Dichtungsschicht+Schutzschicht) **11,0 cm** Fläche **35 m<sup>2</sup>** Einbaujahr **2002**  
Hersteller **Heidelberger Baustoffe**  
Firma **Müller Bedachungen Oberlungwitz**  
Bemerkung **Dichtungsbahn Ergobit; --zu Versiegelung keine Angaben vorhanden--**



## **6 Konstruktionsteile**

### **6.8 Kappen**

<u>Bauteil</u>	<b>Gesamtes Teilbauwerk</b>		
Konstruktion	<b>Ohne Abdichtung aufliegendes zusammenhängendes Bauteil</b>		
Einbauort	<b>auf Stirnwand unterstrom</b>		
Verankerung	<b>Einbetonierter Anker</b>		
Kappenlänge	<b>8,00 m</b>	Größte Blocklänge	<b>8,00 m</b>
Breite	<b>0,40 m</b>	Einbaujahr	<b>2000</b>
Bemerkung	<b>Kappe ist Gesims auf unterstromiger Stirnwand.</b>		

### **6.9 Schutzeinrichtungen**

<u>Bauteil</u>	<b>Gesamtes Teilbauwerk</b>		
Art	<b>Schrammbord &lt;= 15 cm</b>		
Einbauort	<b>Gehweg rechts</b>		
Länge	<b>8,00 m</b>	Höhe	<b>0,09 m</b>
		Einbaujahr	<b>--</b>
Bemerkung	<b>Altbestand - Berliner Bord</b>		

<u>Bauteil</u>	<b>Gesamtes Teilbauwerk</b>		
Art	<b>Füllstabgeländer ohne Seil</b>		
Einbauort	<b>Gesims der Stirnwand unterstrom</b>		
Länge	<b>8,00 m</b>	Höhe	<b>1,00 m</b>
		Einbaujahr	<b>2000</b>

### **6.10 Ausstattungen**

<u>Bauteil</u>	<b>Gesamtes Teilbauwerk</b>	
Art	<b>Bauwerksentwässerung</b>	
Leitungsdurchmesser	<b>200 mm</b>	
Einbauort	<b>Entwässerung von Straßenabläufen</b>	
Bemerkung	<b>2x per Bohrung durch Tröge geführt</b>	

<u>Bauteil</u>	<b>Gesamtes Teilbauwerk</b>	
Art	<b>Drainage</b>	
Leitungsdurchmesser	<b>100 mm</b>	
Einbauort	<b>beidseitige Rückfläche Rahmen; Entwässerung durch unterstromigen Anpassungsbeton Rahmen/ Gewölbe</b>	



## **6 Konstruktionsteile**

### **6.10 Ausstattungen**

**(Fortsetzung)**

Bauteil **Gesamtes Teilbauwerk**  
Art **Böschungstreppe**  
Einbauort **an unterstromiger Stirnwand rechts**  
Bemerkung **Böschungstreppe aus Betonblockstufen mit seitlicher Einfassung durch Betonborde**

### **6.11 Gestaltung**

**Keine Angaben**

### **6.12 Leitungen**

Bauteil **Gesamtes Teilbauwerk**  
Art **Abwasserleitung**  
Einbauort **unter dem Bauwerk etwa in Straßenmitte**  
Anzahl **1 Stck** Durchmesser **300 mm** Bündelung **Nein**  
Nutz. vereinb.  
Betreiber **Abwasserzweckverband**

Bauteil **Gesamtes Teilbauwerk**  
Art **Leitung für Elektrizität**  
Einbauort **rechter Gehweg Nähe Bord**  
Anzahl **2 Stck** Durchmesser Bündelung **Ja**  
Nutz. vereinb.  
Betreiber **nicht bekannt**  
Bemerkung **bauzeitlich nur 2 Leitungen sichtbar; eventuell noch mehr vorhanden;**

Bauteil **Gesamtes Teilbauwerk**  
Art **Niederdruckgasleitung**  
Einbauort **als Düker unter dem Bauwerk etwa im oberstrom Drittel der Straße**  
Anzahl **1 Stck** Durchmesser **100 mm** Bündelung **Nein**  
Nutz. vereinb.  
Betreiber **Erdgas Südsachsen**

### **6.13 Verfüllung von Rissen und Hohlräumen**

**Keine Angaben**

### **6.14 Betonersatzsysteme**

**Keine Angaben**



**6 Konstruktionsteile**

**6.15 Oberflächenschutzsystem für Beton**

**Keine Angaben**

**6.16 Reaktionsharzgebundene Dünnbeläge**

**Keine Angaben**



## **6 Konstruktionsteile**

### **6.17 Baustoffe (Gründungen)**

<b>Konstruktionsbauteil</b>	<b>Gesamtes Teilbauwerk</b>
<b>Einbauort</b>	<b>unter Trog des Fertigteilrahmens auf Sauberkeitsschicht B 10</b>
Bauteil	<b>Flachgründung</b>
Baustoff	<b>Unbewehrter Beton</b>
Zement	
Zementgehalt	
Oberfläche	<b>Ohne Verblendung und Bearbeitung</b>
Festigkeit	<b>Bn 250 bzw. B 25 nach DIN 1045 ab 1972 bzw. 1978</b>
Exposition	<b>--</b>
Betonstahlgüte	
Fertigteile	<b>Nein</b>
Lieferfirma	<b>ROBA Transportbeton GmbH Chemnitz</b>
Zuschlagstoff	
Betonzusatz	
Korngröße	
Konsistenz	
Bemerkung	<b>keine Weiteren Angaben mehr verfügbar</b>

### **6.17 Baustoffe (Kappen)**

<b>Konstruktionsbauteil</b>	<b>Gesamtes Teilbauwerk</b>
<b>Einbauort</b>	<b>auf Stirnwand unterstrom</b>
Bauteil	<b>Kappe</b>
Baustoff	<b>Stahlbeton</b>
Zement	<b>Portlandzement CEM I</b>
Zementgehalt	
Oberfläche	<b>Sichtbeton</b>
Festigkeit	<b>Bn 250 bzw. B 25 nach DIN 1045 ab 1972 bzw. 1978</b>
Betonstahlgüte	<b>BSt 500 S (IV S) nach DIN 488 Ausgabe 1984</b>
Fertigteile	<b>Nein</b>
Lieferfirma	<b>CM Transportbeton</b>
Zuschlagstoff	
Betonzusatz	
Korngröße	<b>Größtkorn der Gesteinskörnung = 16 mm</b>
Konsistenz	
Bemerkung	<b>Betonsortennummer: 1531/128902 - kein ZTV-K Beton Betontage am 03.02.2000 !</b>





## **6 Konstruktionsteile**

### **6.17 Baustoffe (Kappen)**

**(Fortsetzung)**

### **6.17 Baustoffe (Schutzeinrichtungen)**

**Konstruktionsbauteil** **Gesamtes Teilbauwerk**

**Einbauort** **Gehweg rechts**

Bauteil **Schrammbord**

Baustoff **Naturstein**

Lieferfirma **nicht bekannt**

Verbindm.

**Konstruktionsbauteil** **Gesamtes Teilbauwerk**

**Einbauort** **Gesims der Stirnwand unterstrom**

Bauteil **Füllstabgeländer ohne Seil**

Baustoff **Walzprofil**

Stahlgüte **S 235 (früher St 37) schweißgeeignet**

Lieferfirma **Metallbau Quellmalz, Limbach-Oberfrohna**

Verbindm. **Schweißung**

Bemerkung **feuerverzinkt**



## **8 Planung / Bau / Verwaltung**

### **8.1 Entwürfe, Berechnungen**

Bauteil **Gesamtes Teilbauwerk**  
Art **Datenerfassung**  
Aufsteller **Ing.-Büro Horst Binder Teichwolframsdorf**  
Bearbeiter **Dipl.-Ing. Binder**  
Aufstellungsjahr **2005**

Bauteil **Riegel als Platte**  
Art **Statische Berechnung**  
Aufsteller **Ing.-Büro Horst Binder Teichwolframsdorf**  
Bearbeiter **Dipl.-Ing. Binder**  
Aufstellungsjahr **2002**  
Bemerkungen **Bearbeitung umfaßt Platte OS am Zufluß und Anpassungsbeton zwischen Rahmen und bestehenden Gewölbe US**

Bauteil **Gesamtes Teilbauwerk**  
Art **Statische Prüfung**  
Aufsteller **Dipl.-Ing. M. Schipper Oldenburg**  
Bearbeiter **Dipl.-Ing. Schipper**  
Aufstellungsjahr **2002**  
Bemerkungen **umfaßt FT-Trog-Platte-Konstruktion**

Bauteil **Gesamtes Teilbauwerk**  
Art **Statische Berechnung**  
Aufsteller **Betonbauteile Kleihues Emsbühren**  
Bearbeiter **Dipl.-Ing. Berlekamp**  
Aufstellungsjahr **2002**  
Bemerkungen **umfaßt Fertigteile für Trog-Platte-Konstruktion**

Bauteil **Gesamtes Teilbauwerk**  
Art **Bauwerksentwurf**  
Aufsteller **Straßenbauamt Zwickau**  
Bearbeiter **CIC Chemnitzer Ingenieurbau Consult GmbH, Chemnitz;Dipl.-Ing.Lampe**  
Aufstellungsjahr **2002**



## 8 Planung / Bau / Verwaltung

### 8.1 Entwürfe, Berechnungen (Fortsetzung)

<u>Bauteil</u>	<b>Riegel als Platte</b>
Art	<b>Ausführungspläne</b>
Aufsteller	<b>Ing.-Büro Horst Binder Teichwolframsdorf</b>
Bearbeiter	<b>Dipl.-Ing. Binder</b>
Aufstellungsjahr	<b>2002</b>
Bemerkungen	<b>Bearbeitung umfaßt Platte OS am Zufluß und Anpassungsbeton zwischen Rahmen und bestehenden Gewölbe US</b>

### 8.2 Verwaltungsmaßnahmen, Sondervereinbarungen Keine Angaben

### 8.3 Bau- und Erhaltungsmaßnahmen

<u>Maßnahme</u>	<b>S 248-Deckenbau in Limbach-Oberfrohna, Los 1-4,NK 5142025 St. 1081-1691</b>		
Art	<b>Neubau des Teilbauwerks</b>		
Veranlassung			
Auftraggeber	<b>SBA Zwickau</b>		
Auftragnehmer	<b>Krause &amp; Co, Hoch-und Tiefbau GmbH, Neukirchen-Adorf</b>		
Auftragssumme	<b>74 588,41</b>	EUR Abschlags-/Abrechnungssumme	<b>53 677,31</b> EUR
Baubeginn	<b>13.08.2002</b>	Bauende	<b>20.12.2002</b>
Baujahr	<b>2002</b>	Ablauf der Frist für Mängelansprüche	<b>29.11.2007</b>
Bauüberwachg.	<b>SBA Zwickau</b>		
Bemerkung	<b>Brückenbaumaßnahme war LOS 4; Kostenangabe betrifft nur LOS 4! Baumaßnahme erstreckt sich bauwerksseitig bis zum unterstromigen Bord; das bestehende unterstromige Betongewölbe einschl. Gesims, Geländer und Stirnwand bleiben erhalten. Die Sohle und Böschungen und Stützwände wurden auch unterstrom des Bauwerks instandgesetzt.</b>		

#### **Kosten**

<u>Art</u>	<b>Ersatzneubau wegen Ablauf der wirtschaftlichen Nutzungsdauer (m<sup>2</sup> Bw-fläche</b>		
Menge	<b>30,200</b>		
Kostenträger	<b>Freistaat Sachsen</b>		
Titel	Haushaltsjahr <b>2002</b>		
Ausgabe	<b>53 677,31</b>	EUR	
Bemerkung	<b>nur LOS 4-Brückenbauwerk</b>		



**8 Planung / Bau / Verwaltung**

**8.3 Bau- und Erhaltungsmaßnahmen (Fortsetzung)**

Maßnahme **Erneuerung Geländer und Kappe**  
 Art **Instandsetzung**  
 Veranlassung  
 Auftraggeber **Straßenbauamt Zwickau**  
 Auftragnehmer **Baugeschäft Granz GmbH, Limbach-Oberfrohna**  
 Auftragssumme **17 821,82 DM** Abschlags-/Abrechnungssumme **11 945,37 DM**  
 Baubeginn **10.01.2000** Bauende **31.03.2000**  
 Baujahr **2000** Ablauf der Frist für Mängelansprüche  
 Bauüberwachg. **SBA Zwickau**

***Kosten***

Art **Instandsetzung (ohne ME)**  
 Menge  
 Kostenträger **Freistaat Sachsen**  
 Titel Haushaltsjahr **2000**  
 Ausgabe **11 945,37 DM**



## 9 Sachverhalt

### Straßen im Bauwerksbereich

Straße	Von Abschn.-nullpunkt	Nach Abschn.-nullpunkt	Netzkn.-abschnitt	Station Anfang	Station Mitte	Station Ende	Betriebs-KM Mitte	Lage	Baulast	Amt	AM/SM	UI	OD
S 248	5142025	5142019		--	1566	--	--	oben	Land/LV			Kreis	O

**Straße** S 248  
**Lage** Oben liegend  
**Sachverhalt** Staatsstraße  
**Name** S 248  
**Unterh. zuordn.** Ja

### Netzzuordnung S 248

Punktobjekt: bei Station: **1566**  
 Von AbschNullp. **5142025** NachAbschNullp. **5142019** Netzknotenabsch.  
 Kilometrierung Block-Nr.

### Strasseninfo S 248

Amt  
 Meisterei

	Anzahl Fahrstreifen	Minimale Durchfahrtsbreite	Nutzbare Fahrbahnbreite
in Stat.richtung	<b>1</b>	<b>7,70 m</b>	<b>7,70 m</b>
geg. Stat.richtung	<b>1</b>	<b>7,70 m</b>	--

**Baulastträger** Land  
**UI-Partner** Kreis / kreisfreie Stadt  
 Ortsdf./fr.Strecke **Ortsdurchfahrt** Abst.v.d.Bestandsachse **0,00 m**  
 Routing 1  
 Routing 2  
 Umfahrt Schwer.  
 Umfahrt ÖPNV  
 Umfahrt PKW



## 9 Sachverhalt

(Fortsetzung)

### Beläge S 248

<u>Schichtnummer</u>	<b>3</b>	<b>Deckschicht</b>
Art	<b>Splittmastixasphalt, Bindemittel Bitumen</b>	
Einbauort	<b>Fahrbahn auf Bauwerk</b>	
Einbaujahr	<b>2002</b>	Einbaumonat <b>11</b>
Schichtdicke	<b>40 mm</b>	
Fläche		
Ausführ. Firma	<b>Asphaltbau Chemnitz GmbH</b>	
Bemerkung	<b>Splittmastixasphalt 0/11 S - B 50/70</b> <b>wegen Überschüttung im Fahrbahnbereich keine direkte</b> <b>Flächengrößenzuordnung möglich</b> <b>Lieferwerk Asphalt: CAW Chemnitzer Asphaltwerke GmbH, Lieferwerk</b> <b>Hartmannsdorf/Kreuzerle</b>	
<u>Schichtnummer</u>	<b>2</b>	
Art	<b>Obere Tragschichten</b>	
Einbauort	<b>Fahrbahn auf Bauwerk</b>	
Einbaujahr	<b>2002</b>	Einbaumonat <b>11</b>
Schichtdicke	<b>100 mm</b>	
Fläche		
Ausführ. Firma	<b>Asphaltbau Chemnitz GmbH</b>	
Bemerkung	<b>Asphalttragschicht 0/32 CS B 50/70</b> <b>wegen Überschüttung im Fahrbahnbereich keine direkte</b> <b>Flächengrößenzuordnung möglich</b> <b>--Keine Angaben zu Schichtdicken im Aufmaß; es wurden im Schnitt 10-14cm</b> <b>eingebaut--</b>	
<u>Schichtnummer</u>	<b>1</b>	
Art	<b>Obere Tragschicht: Gebrochene Mineralstoffe ohne Bindemittel bzw. Mörtel</b>	
Einbauort	<b>Überschüttung Bauwerk</b>	
Einbaujahr	<b>2002</b>	Einbaumonat <b>11</b>
Schichtdicke	<b>150 mm</b>	
Fläche		
Ausführ. Firma	<b>Krause &amp; Co Hoch- und Tiefbau GmbH Neukirchen-Adorf</b>	
Bemerkung	<b>Frostschuttschicht/Mineralstoffgemisch 0/45</b> <b>Lieferant FSS: Westsächsische Steinwerke GmbH; Hartmannsdorf/Kreuzerle</b> <b>wegen Überschüttung im Fahrbahnbereich keine direkte</b> <b>Flächengrößenzuordnung möglich</b> <b>--Keine Angaben zu eingebauten Schichtstärken in den Aufmaßen; nur</b> <b>Hinweis 5-15cm zum Ausgleich von Unebenheiten--</b>	





---

**9 Sachverhalt**

**(Fortsetzung)**

**Verkehrsmengen S 248**

DTV - Gesamt **6170**

DTV - Jahr **2015**

LKW - Anteil **5 %**

Zul. Geschw. **--**

---

**FROHNBACH**

Lage **Unten liegend**

Sachverhalt **Bach**



## 11 Bauwerksbilder

### ANSICHT IN STATIONIERUNGSRICHTUNG 1



### ANSICHT IN STATIONIERUNGSRICHTUNG





## 11 Bauwerksbilder

(Fortsetzung)

### ANSICHT VON UNTERSTROM



### BLICK ENTGEGEN DER KILOMETRIERUNG 2010



## 11 Bauwerksbilder

(Fortsetzung)

### BLICK IN RICHTUNG DER KILOMETRIERUNG 2010



### BLICK NACH OBERSTROM







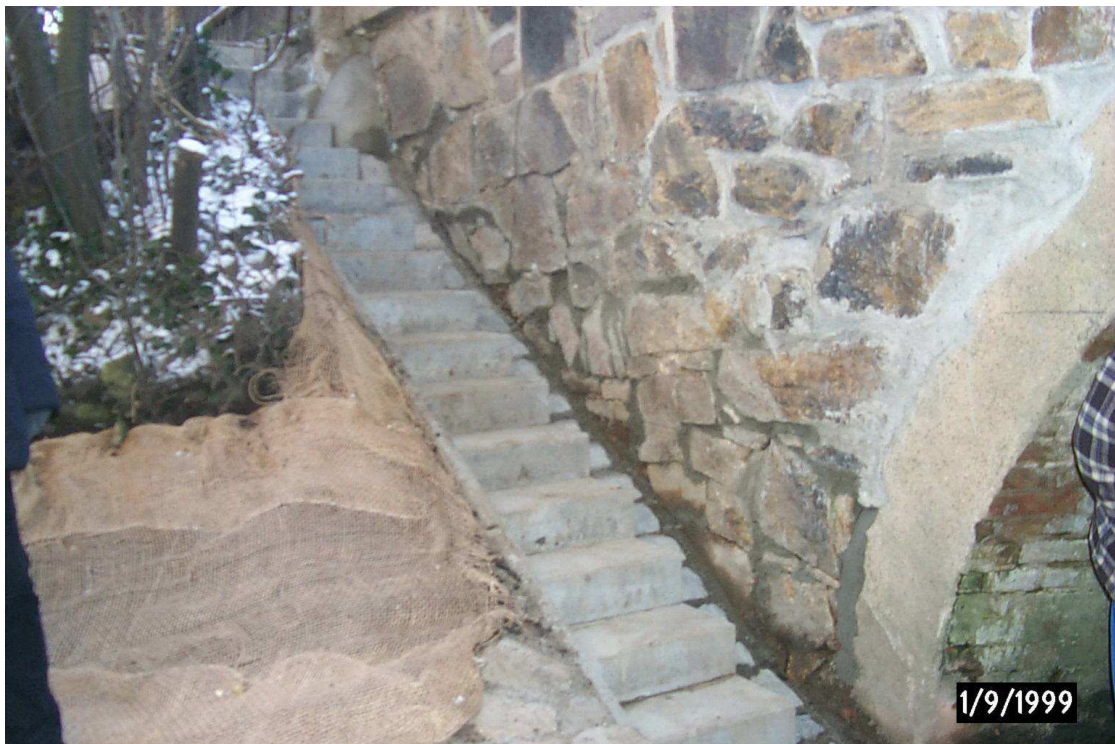
## 11 Bauwerksbilder

(Fortsetzung)

### Blick Richtung Oberstrom



### BÖSCHUNGSTREPPE





## 11 Bauwerksbilder

(Fortsetzung)

### FLÜGELWAND UNTERSTROM RECHTS



### RAHMENBAUWERK





## 11 Bauwerksbilder

(Fortsetzung)

### SEITENANSICHT UNTERSTROM



### UNTERSTROMANSICHT





## **12 Sonstige Anlagen**