



Hinweis:

Die dargestellten Fluginformationen wurden aus der ALK übernommen.
Sie dienen nur zur Information und haben keinen rechtsverbindlichen Charakter.

Nur für interne Zwecke zu verwenden!

Stadtverwaltung Limbach-Oberfrohna

Datum: 25.01.2019

Bearbeiter: Liegenschaft

Auszug Stadtgrundkarte M 1:1200



Hinweis:
 Die dargestellten Flächengrenzen wurden aus der ALK übernommen.
 Sie dienen nur zur Informations- und haben keinen rechtsverbindlichen Charakter.

Nur für interne Zwecke zu verwenden!

Stadtverwaltung Limbach-Oberfrohna		
Datum: 28.01.2019	Bearbeiter: Ungersmann	Auszug Stadtgrunde M 1:1200



Nur für interne Zwecke zu verwenden!



Stadtverwaltung Limbach-Oberfrohna

Datum: 24.01.2019

Bearbeiter: Ungerschlitz

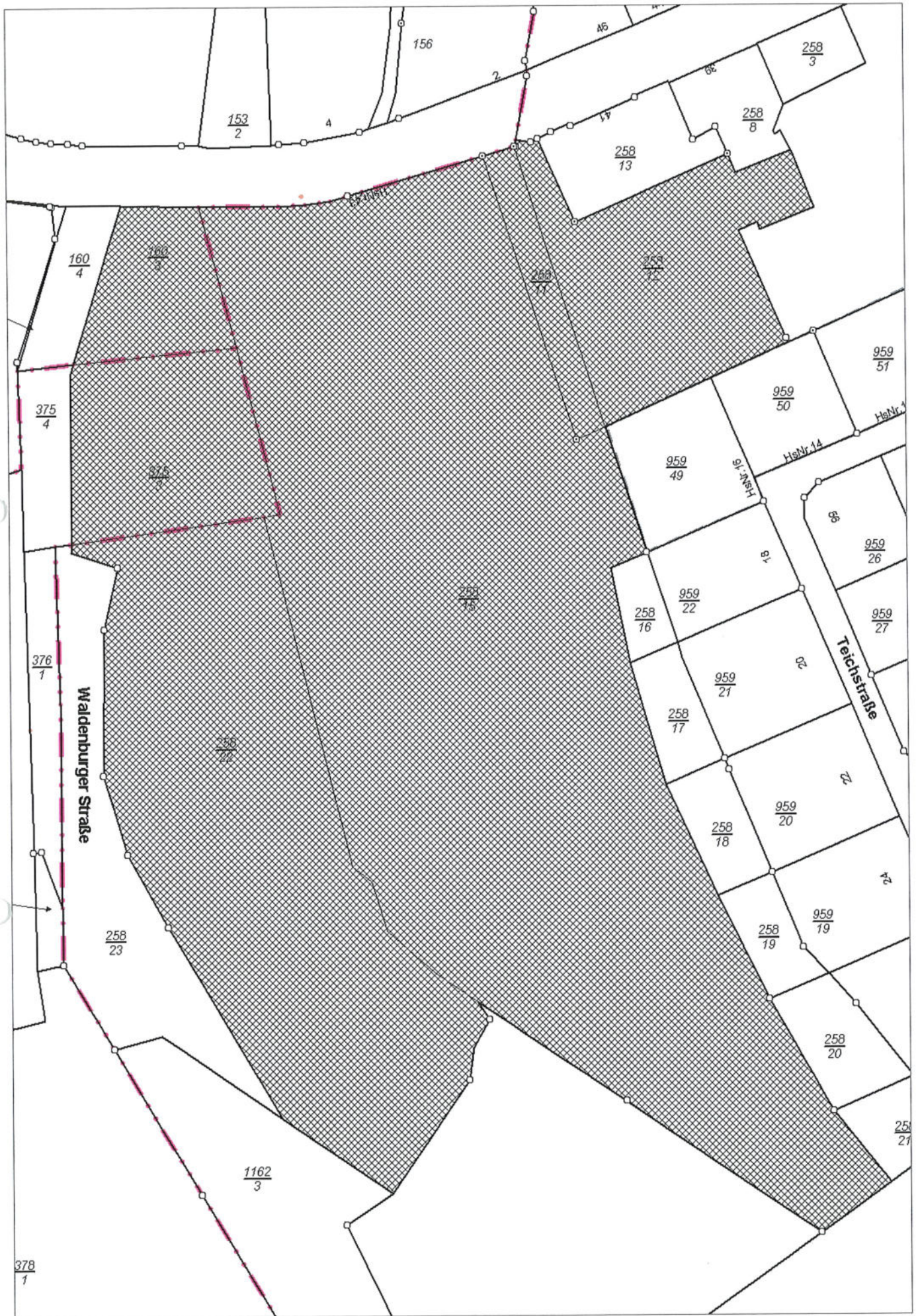
Auszug Stadtplankarte II 1:1000

Druckbericht-2

Allgemein	Eigentümerliste	Nutzungsartenabschnitte
Benennung: 2127 - 0 - 258/11 Fläche: 383.0m ² Status: A Lagehinweise: Dorotheenstraße Gemarkung: Limbach	Eigentümerstatus A Eigentumsanteil Eigentümerart Kontakt Stadt Limbach-Oberfrohna Rathausplatz 1 09212 Limbach-Oberfrohna Grundbuch 2127 - 2146 - 0 Eigentumsanteil- --- GB	NutzungsartWohnbauflaeche (41001) Fläche 383.0 m ² Nutzungsart (Fein) NutzungsartWeg (520) Fläche 383.0 m ² Nutzungsart (Fein) NutzungsartWohnbauflaeche (41001) Fläche 383.0 m ² Nutzungsart (Fein) NutzungsartWohnbauflaeche (41001) Fläche 383.0 m ² Nutzungsart (Fein)
Benennung: 2127 - 0 - 258/12 Fläche: 1826.0m ² Status: A Lagehinweise: Dorotheenstraße Gemarkung: Limbach	Eigentümerstatus A Eigentumsanteil Eigentümerart Kontakt Stadt Limbach-Oberfrohna Rathausplatz 1 09212 Limbach-Oberfrohna Grundbuch 2127 - 2146 - 0 Eigentumsanteil- --- GB	NutzungsartLandwirtschaft (43001) Fläche 429.0 m ² Nutzungsart (Fein) NutzungsartWohnbauflaeche (41001) Fläche 1397.0 m ² Nutzungsart (Fein) NutzungsartLandwirtschaft (43001) Fläche 429.0 m ² Nutzungsart (Fein) NutzungsartGebäude- u. Freiflächen n och nicht aufgeschlüsselt (199) Fläche 1826.0 m ² Nutzungsart (Fein) NutzungsartWohnbauflaeche (41001) Fläche 1397.0 m ² Nutzungsart (Fein) NutzungsartLandwirtschaft (43001) Fläche 430.0 m ² Nutzungsart (Fein) NutzungsartWohnbauflaeche (41001) Fläche 1396.0 m ² Nutzungsart (Fein)
Benennung: 2127 - 0 - 258/15 Fläche: 12390.0m ² Status: A Lagehinweise: Dorotheenstraße 43 Gemarkung: Limbach	Eigentümerstatus A Eigentumsanteil Eigentümerart Kontakt Stadt Limbach-Oberfrohna Rathausplatz 1 09212 Limbach-Oberfrohna	NutzungsartWohnbauflaeche (41001) Fläche 246.0 m ² Nutzungsart (Fein) NutzungsartWohnbauflaeche (41001) Fläche 10128.0 m ²

Allgemein	Eigentümerliste	Nutzungsartenabschnitte
	Grundbuch 2127 - 2146 - 0 Eigentumsanteil- --- GB	Nutzungsart (Fein) <hr/> NutzungsartWohnbauflaeche (41001) Fläche 10128.0 m ² Nutzungsart (Fein) <hr/> NutzungsartFliessgewaesser (44001) Fläche 2007.0 m ² Nutzungsart (Fein) <hr/> NutzungsartWohnbauflaeche (41001) Fläche 247.0 m ² Nutzungsart (Fein) <hr/> NutzungsartWohnbauflaeche (41001) Fläche 9.0 m ² Nutzungsart (Fein) <hr/> NutzungsartWohnbauflaeche (41001) Fläche 9.0 m ² Nutzungsart (Fein) <hr/> NutzungsartFliessgewaesser (44001) Fläche 2007.0 m ² Nutzungsart (Fein) <hr/> NutzungsartWohnbauflaeche (41001) Fläche 10127.0 m ² Nutzungsart (Fein) <hr/> NutzungsartFliessgewaesser (44001) Fläche 2007.0 m ² Nutzungsart (Fein) <hr/> NutzungsartBach, Graben (840) Fläche 1850.0 m ² Nutzungsart (Fein) <hr/> NutzungsartBauplatz (120) Fläche 10540.0 m ² Nutzungsart (Fein) <hr/> NutzungsartWohnbauflaeche (41001) Fläche 246.0 m ² Nutzungsart (Fein) <hr/> NutzungsartWohnbauflaeche (41001) Fläche 9.0 m ² Nutzungsart (Fein)
Benennung: 2127 - 0 - 258/22 Fläche: 5274.0m ² Status: A Lagehinweise: ohne Lage Gemarkung: Limbach	Eigentümerstatus A Eigentumsanteil Eigentümerart Kontakt Stadt Limbach-Oberfrohnna Rathausplatz 1	NutzungsartWohnbauflaeche (41001) Fläche 5274.0 m ² Nutzungsart (Fein)

Allgemein	Eigentümerliste	Nutzungsartenabschnitte
	09212 Limbach-Oberfrohna Grundbuch 2127 - 2146 - 0 Eigentumsanteil- GB	NutzungsartBauplatz (120) Fläche 5274.0 m ² Nutzungsart (Fein)
Benennung: 2128 - 0 - 160/3 Fläche: 720.0m ² Status: A Lagehinweise: Waldenburger Straße Gemarkung: Oberfrohna	Eigentümerstatus A Eigentumsanteil Eigentümerart Kontakt Stadt Limbach-Oberfrohna Rathausplatz 1 09212 Limbach-Oberfrohna Grundbuch 2128 - 1089 - 0 Eigentumsanteil- GB	NutzungsartGebäude- u. Freiflächen n och nicht aufgeschlüsselt (199) Fläche 671.0 m ² Nutzungsart (Fein) NutzungsartBauplatz (120) Fläche 720.0 m ² Nutzungsart (Fein) NutzungsartWohnbauflaeche (41001) Fläche 720.0 m ² Nutzungsart (Fein)
Benennung: 2129 - 0 - 375/3 Fläche: 1308.0m ² Status: A Lagehinweise: Waldenburger Straße 3 Gemarkung: Rußdorf	Eigentümerstatus A Eigentumsanteil Eigentümerart Kontakt Stadt Limbach-Oberfrohna Rathausplatz 1 09212 Limbach-Oberfrohna Grundbuch 2129 - 509 - 0 Eigentumsanteil- GB	NutzungsartBauplatz (120) Fläche 1308.0 m ² Nutzungsart (Fein) NutzungsartGebäude- u. Freiflächen n och nicht aufgeschlüsselt (199) Fläche 1343.0 m ² Nutzungsart (Fein) NutzungsartWohnbauflaeche (41001) Fläche 1308.0 m ² Nutzungsart (Fein)



Nur für interne Zwecke zu verwenden!



Stadtverwaltung Limbach-Oberfrohna		
Datum: 24.01.2019	Bearbeiter: Ugeciolaba	Ausg. Stadtm. Nr. 1:1000

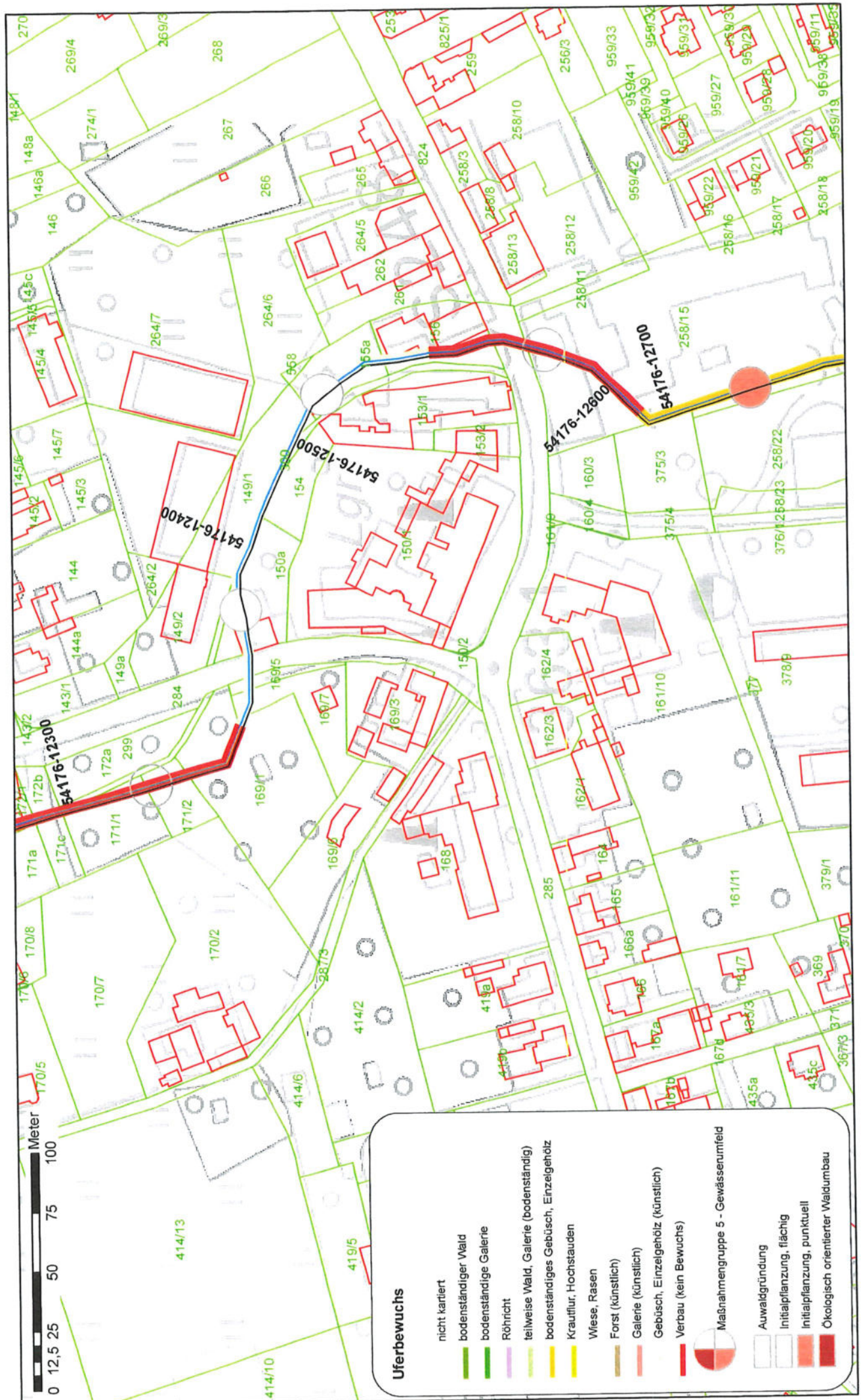


Verrohrung

- offen
- verrohrt (> 5%)

Maßnahmengruppe 2 - Wasserbaumaßnahmen

- Erbauarbeiten zur Laufgestaltung
- Wiederanbindung von Altarmen
- Erbauarbeiten zur Profilstellung
- Erbauarbeiten zur Ufer- und Böschungsgestaltung
- Unterstützende wasserbauliche Maßnahmen
- Erhaltung und Schaffung gewässertypischer Totholzstrukturen
- Sohlenerhebung durch Gerinneaufweitung
- Sohlenerhebung durch Substratschüttung

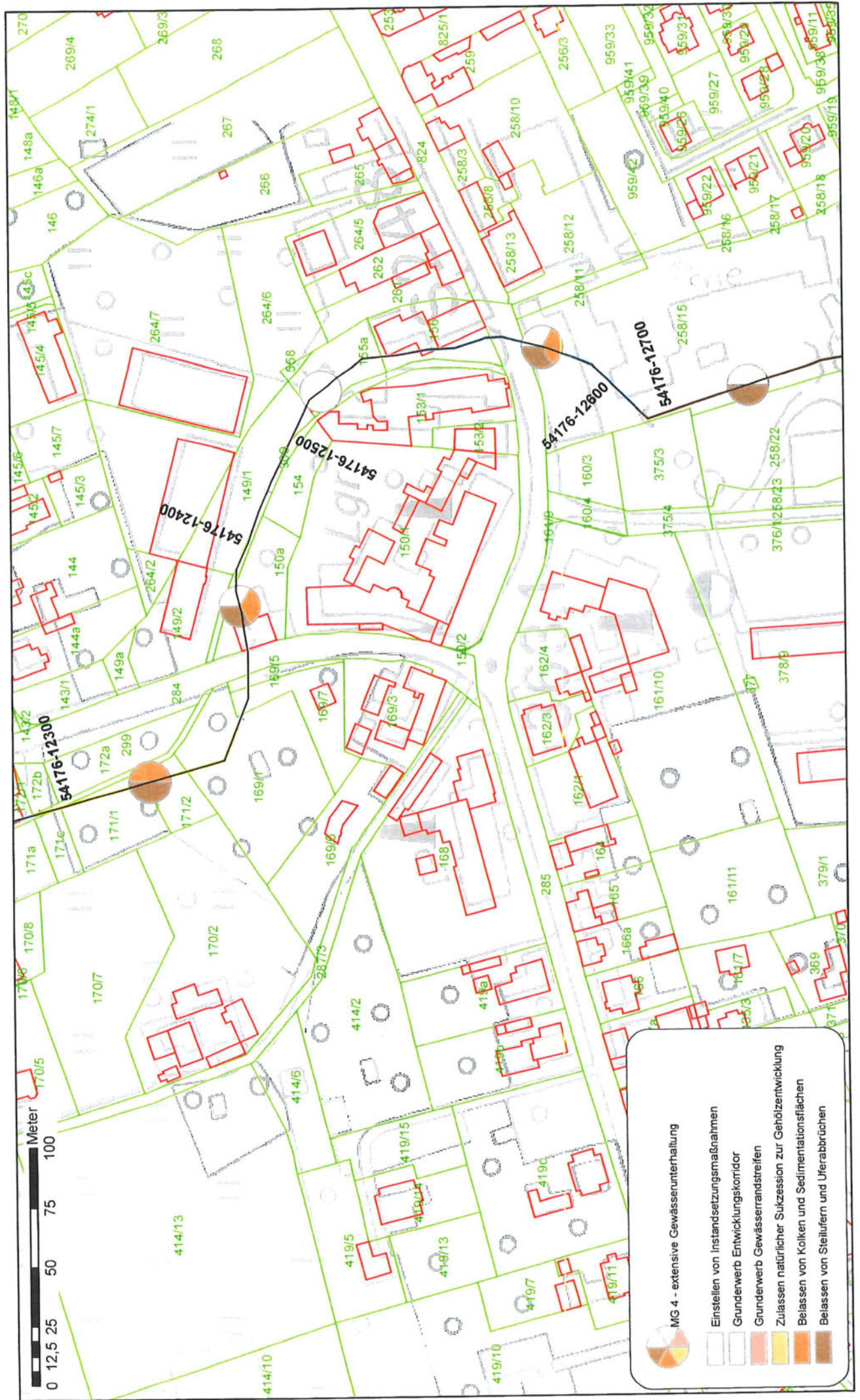


Uferbewuchs

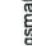

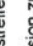



- nicht kartiert
- bodenständiger Wald
- bodenständige Galerie
- Röhricht
- teilweise Wald, Galerie (bodenständig)
- bodenständiges Gebüsch, Einzelgehölz
- Kraufflur, Hochstauden
- Wiese, Rasen
- Forst (künstlich)
- Galerie (künstlich)
- Gebüsch, Einzelgehölz (künstlich)
- Verbau (kein Bewuchs)

Maßnahmengruppe 5 - Gewässurnfeld

- Auwaldgründung
- Initiaipflanzung, flächig
- Initiaipflanzung, punktuell
- Ökologisch orientierter Waldumbau



Meter
 0 12.5 25 50 75 100

- MG 4 - extensive Gewässerunterhaltung
-  Einstellen von Instandsetzungsmaßnahmen
 -  Grunderwerb Entwicklungskorridor
 -  Grunderwerb Gewässerandstreifen
 -  Zulassen natürlicher Sukzession zur Gehölzentwicklung
 -  Belassen von Kolken und Sedimentationsflächen
 -  Belassen von Steilrfern und Uferabbrüchen



SLG

Ingenieurbüro für Umweltschutz
und Projektierung GmbH
Chemnitz

Orientierende Untersuchung Limbach-Oberfrohna, Dorotheenstraße 43

Auszug Flurkarte *Gemarkung Rußdorf (Fl.-Nr. 375/3)
*Gemarkung Oberfrohna (Fl.-Nr. 160/3)
*Gemarkung Limbach (Fl.-Nr. 258)

2007	Tag	Name
gez.:	04.12.2007	Kaden
bearb.:	05.12.2007	Kaden
gepr.:	06.12.2007	Dr. Georgi

Anlage 2

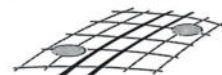
Maßstab

1:1500

Landkreis Chemnitzer Land Landratsamt



Region der Zukunft



Wirtschaftsregion
Chemnitz-Zwickau

Landkreis Chemnitzer Land, Landratsamt
Postfach 12 65, 08362 Glauchau

4.67.400 Stadtverwaltung Limbach-Oberfrohna

OB	BM	DR	10	14	20	A	
Eingang - 5. Feb. 2008						S	
11867							
23	30	40	60	63	Bh	PR	R

Stadtverwaltung Limbach-Oberfrohna
Wirtschaft u. Beteiligungen
Herr Drechsel
Rathausplatz 1
09212 Limbach-Oberfrohna

Dezernat/Amt	
4/Umweltamt	
Sachbearbeiter	Zimmer
Frau Oßwald	366

Ihre Zeichen, Ihre Nachricht vom

23/790.80/dre, 24.01.2008

Unsere Zeichen (Bitte bei Antwort angeben!)

4.67.401 - 15/08

Telefon (Durchwahl)

03763/45 421

Datum

28.01.2008

Fax: 03763/45 344

E-Mail: umweltamt@lra-cl.de

Auskunft aus dem Sächsischen Altlastenkataster (SALKA)

Grundstück Dorotheenstraße 28 in 09212 Limbach-Oberfrohna
Gemarkung Limbach, Fl.-Nr. 270;
Gemarkung Limbach, Fl.-Nr. 271/2

Dorotheenstraße 43 in 09212 Limbach-Oberfrohna
Gemarkung Limbach, Fl.-Nr. 258/11, 258/15, 258/22
Gemarkung Oberfrohna, Fl.-Nr. 160/3
Gemarkung Rußdorf, Fl.-Nr. 375/3

Sehr geehrter Herr Drechsel,

nach derzeitigem Kenntnisstand werden für die Fl.-Nr. 270 und 271/2 der Gemarkung Limbach keine sanierungsbedürftigen Altlasten bzw. Bodenverunreinigungen ausgewiesen.

Die Fl.-Nr. 270 und 271/2 der Gemarkung Limbach sind nicht im Sächsischen Altlastenkataster als Altlastenverdachtsfläche gem. § 2 Abs. 6 Bundes-Bodenschutzgesetz (BBodSchG) vom 12.07.1999 registriert.

Der Standort Dorotheenstraße 43 ist im Sächsischen Altlastenkataster registriert als Altablagerung und als Altstandort. Am Standort befanden sich verschiedene Gewerke - Färberei, Getreide- u. Futtermittelhandel, zentrales Obst-, Gemüse- und Kartoffellager, Handelstransportunternehmen, Präzisionsdrehmaschinenbau, Kfz-Werkstatt sowie eine Tankanlage mit unterirdischen Tanks.

Zur Altablagerung liegt eine Historische Erkundung (HE) von 1999 vor. Danach befindet sich die Altablagerung im Südwesten des Grundstückes. Die Auffüllung erstreckt sich parallel zum Frohnbach ca. 50 m mit einer mittleren Breite von ca. 15 m. Die max. Auffüllungsmächtigkeit wird mit ca. 4,0 m geschätzt. Das Ablagerungsvolumen beträgt ca. 1500 m³. Die illegalen zum überwiegenden Teil betrieblich verursachten Ablagerungen wurden 1995 mit Erdaushub vom Kanalbau Wohngebiet Teichstraße abgedeckt.

Zum Altstandort liegen eine Altlastenuntersuchung von 1992, eine HE von 1997 und abfalltechnische Untersuchungen von 2000 und 2001 vor. Der Rückbau der Gebäude erfolgte 2000/2001. Eine Sanierung der Fläche erfolgte nur im Bereich der ehem. Tankstelle.

Dienststellen (Hausanschriften):

G.-Hauptmann-Weg 1 + 2, 08371 Glauchau**

Scherbergplatz 4, 08371 Glauchau

Chemnitzer Straße 29, 08371 Glauchau

Außenstellen:

Am Bahnhof 9, 09337 Hohenstein-Ernstthal**

Jägerstr. 2a, 09212 Limbach-Oberfrohna**

Telefon (alle Dienst- und Außenstellen)

Vermittlung: (0 37 63) 4 50

Bürgerservice**: (0 37 63) 4 51 00

Fax: (0 37 63) 4 53 01

Bankverbindung:

Sparkasse Chemnitz

BLZ 870 500 00, Konto Nr. 3627000080

Sprechzeiten Bürgerservice:

Montag 8 - 16 Uhr

Dienstag 8 - 18 Uhr

Mittwoch 8 - 14 Uhr

Donnerstag 8 - 18 Uhr

Freitag 9 - 12.30 Uhr

Sonntag 9 - 12 Uhr (nach Veröffentlichung)

Allgemeine Sprechzeiten:

Dienstag 9 - 12 u. 13 - 18 Uhr

Donnerstag 9 - 12 u. 13 - 15 Uhr

Hinweis E-Mail: Kein Zugang für elektronisch signierte sowie verschlüsselte elektronische Dokumente.

Im Rahmen der Abrissmaßnahme wurde im Bereich der ehem. Kfz-Werkstatt eine Auffüllung vorgefunden. Die aufgefüllte Fläche beträgt ca. 500 m². Die Fläche wurde seit 1955 als Werkstatt genutzt.

Wenn beim möglichen Bau eines Wohngebietes Freiflächen entstehen, auf denen Boden oder Abbruchmaterial vom Standort freiliegt, sind diese Flächen nach Fertigstellung entsprechend den Vorgaben der BBodSchV, Anhang 1, Punkt 2. zu beproben (Beprobungstiefe 0-35 cm). Müssen im Ergebnis erhöhte Schadstoffgehalte festgestellt werden, ist in Abstimmung mit der zuständigen unteren Bodenschutzbehörde über das Erfordernis eines Bodenaustauschs oder Bodenauftrages auf den jeweils betroffenen Flächen zu befinden. Dazu sind die Ergebnisse der ggf. vorzunehmenden Untersuchung im Landratsamt Chemnitzer Land zur Kenntnis zu geben

Wir weisen weiter darauf hin, dass infolge der langen gewerblichen Nutzung des Grundstückes bei Baumaßnahmen anfallender Bodenaushub belastet sein kann. Belasteter Bodenaushub ist dann nicht uneingeschränkt verwertbar oder muss sogar entsorgt werden. Das Bauvorhaben ist durch entsprechende abfalltechnische Untersuchungen vorzubereiten und zu begleiten.

Für die Angaben aus dem Kataster übernehmen wir keine Gewähr.

Mit freundlichen Grüßen



Zetsche
Amtsleiter

Aktie



Landratsamt Zwickau • Postfach 10 01 76 • 08067 Zwickau

DRK-Kreisverband Chemnitzer Umland e.V.
Frau Reusch
Zwickauer Straße 432
09117 Chemnitz

UMWELTAMT

Sachbearbeiter Herr Grewi
Telefon 0375/4402-26273
Fax 0375/4402-26289
Mail Abdulfattah.Grewi@landkreis-zwickau.de
Dienstsitz 08412 Werdau, Zum Sternplatz 7
Unser Zeichen 1620-3-729-180-16243/12-208/12
Datum 09.11.2012

Auskunft aus dem Sächsischen Altlastenkataster (SALKA) gem. § 4 Sächsisches Umweltinformati-
onsgesetz (SächsUIG)

Ihr Zeichen: Anfrage vom 05.10.2012

Grundstück: **Dorotheenstraße 43/ Waldenburger Straße 3** in 09212 Limbach-Oberfrohna
Flurstücksnummern 258/15/22 Gemarkung Limbach, 375/3 Gemarkung Ruß-
dorf und 160/3 Gemarkung Oberfrohna

Anlage: Übersichtslageplan
Kostenbescheid
Überweisungsträger

Sehr geehrte Frau Reusch,

die von Ihnen angefragten Flurstücke 258/15, 258/22, 160/3 und 375/3 sind im Sächsischen Alt-
lastenkataster mit aktuellem Datenstand vom 09.11.2012 unter der Altlastenkennziffer 73200046
als „ehem. Fruchthandel GmbH“ registriert.

Auf dem südlichen Teil des Flurstücks 258/22 befindet sich außerdem die im Sächsischen Altlas-
tenkataster eigenständig unter der separaten Altlastenkennziffer 73100013 registrierte Altablage-
rung „ehem. Fruchthandel GmbH“.

Für den Standort wurden insgesamt folgende Verdachtsflächen ermittelt (s. Anlage):

Verdachtsfläche	Beschreibung
Gebäude Ia	Farblager
Gebäude Ib	Chemikalienlager
Gebäude IIa	Lager und Trafo, vormals Appretur
Gebäude IIb	Färberei
Gebäude IIIa	Garagen
Gebäude IIIb	Schlosserei
Gebäude IIIc	Kläranlage
Gebäude IV	Öllager, ehemals Maschinenhaus, Kesselhaus
Gebäude IVa	Tankstelle von 1986, vormals Färberei

LANDRATSAMT ZWICKAU
Robert-Müller-Straße 4 • D • 08056 Zwickau • Telefon: +49 (0) 375 4402-0 • Internet: www.landkreis-zwickau.de
Sparkasse Zwickau BILZ 870 550 03 • Konto-Nr. 2265000054 • IBAN DE73070550002265000054 • BIC WELA0333ZWI

Weitere Dienststellen des Landratsamtes Zwickau
Werdauer Straße 62 • 08056 Zwickau
Stauffenbergstraße 2 • 08056 Zwickau
Kreuzwaldorfer Straße 18 • 08412 Werdau
Zum Sternplatz 7 • 08412 Werdau
Jägerstraße 2a • 09212 Limbach-Oberfrohna
Kein Zugang für elektronisch signierte sowie verschlüsselte elektronische Dokumente.

Chemnitzer Straße 29 • 08371 Glauchau
Gorhart-Hauptmann-Weg 1 + 2 • 08371 Glauchau
Schorbergplatz 4 • 08371 Glauchau
Dr.-Wilhelm-Külz-Platz 5 • 09337 Hohenstein-Ernstthal
Heinrich-Heine-Str. 7 • 08371 Glauchau

Gebäude IVb	Tankstelle von 1952, vormals Färberei
Gebäude Va	Reparaturwerkstatt, vormals Maschinenhaus
Gebäude Vb	Öllager, vormals Maschinenhaus, Kesselhaus
Freifläche Vc	Ölabscheider
Freifläche VI	Freilager, Anlieferung
Gebäude VII	Färberei, Farbräume
Gebäude VIIa	Färberei und Trafo
Gebäude VIIIb	Färberei
Y	Altablagerung / Grubenverfüllungen

Für den Standort liegt eine Vielzahl von Bodenaufschlüssen vor, welche die anthropogene Überprägung u. a. durch flächige Auffüllungshorizonte bestätigen. Innerhalb der Auffüllungshorizonte wurden bereichsweise Schadstoffgehalte v. a. an Arsen, Schwermetallen, MKW, PAK sowie Befunde an BTEX und LHKW vorgefunden, die auf die Vornutzungen als Färberei, Werkstatt/ Tankstelle, Maschinenbau und Abfallablagerung plausibel zurückgeführt wurden.

Die geplante Nutzung als Pflegeheim wird im Wesentlichen den gesamten Standort erfassen, wobei die Gebäudeteile des Heimes die Aufstandsfläche der Verdachtsbereiche IIIb, IIIc, VI, VII, VIIa, VIIIb sowie Auffüllungshorizonte ehem. Grubenbereiche beanspruchen.

Am Standort (einschließlich Altablagerung) besteht weiterer Erkundungsbedarf.

Hinweis:

Gegenwärtig wird durch die untere Bodenschutzbehörde die sachliche Zuständigkeit geprüft. Daher kann zurzeit der notwendige Untersuchungsumfang für den Standort nicht festgelegt werden.

Diese Auskunft ist kostenpflichtig.

Mit freundlichen Grüßen



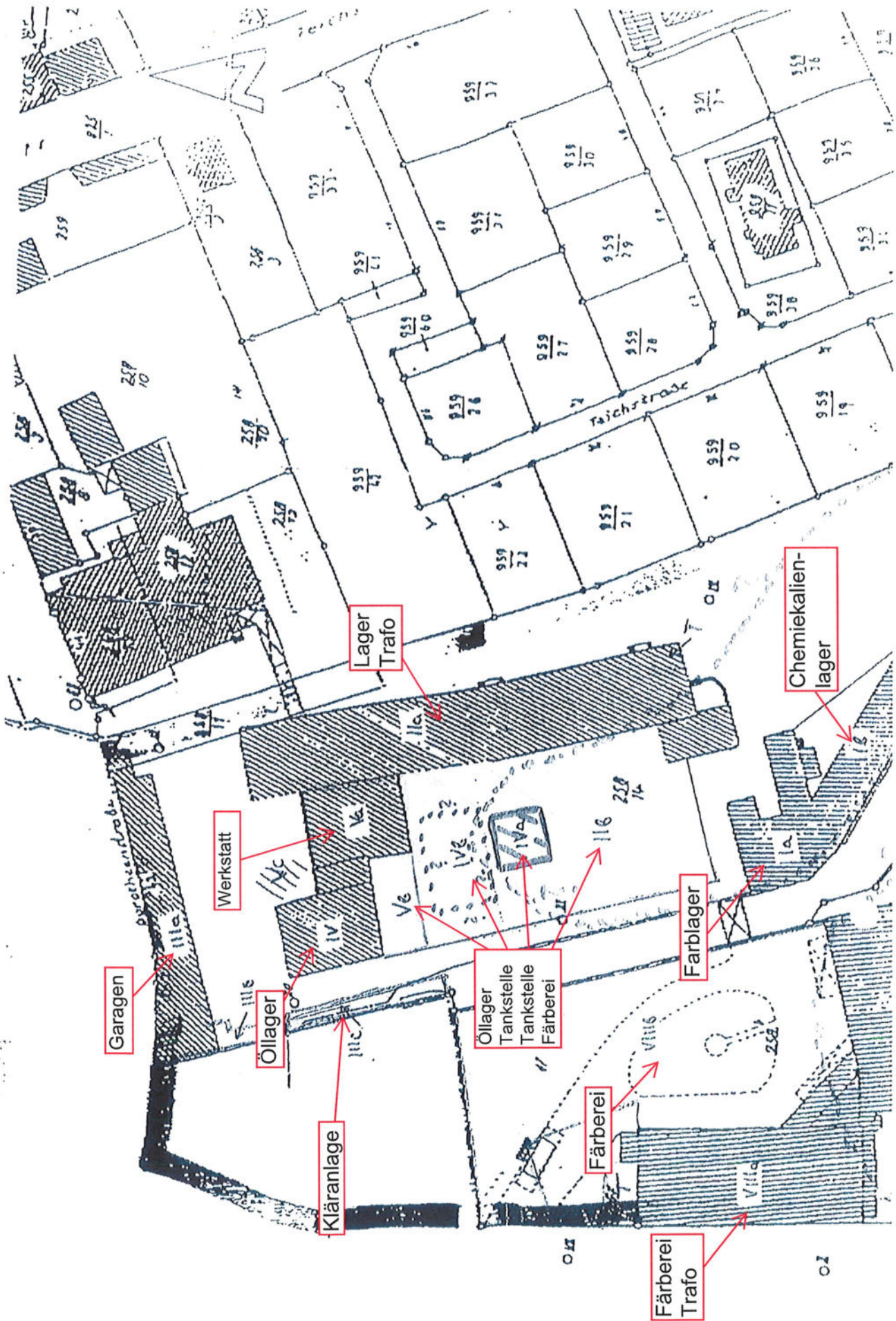
Rotherth
SGL Abfall/Alllasten/Bodenschutz



2018.4.9 09:14







Garagen

Werkstatt

Öllager

Kläranlage

Lager
Trafo

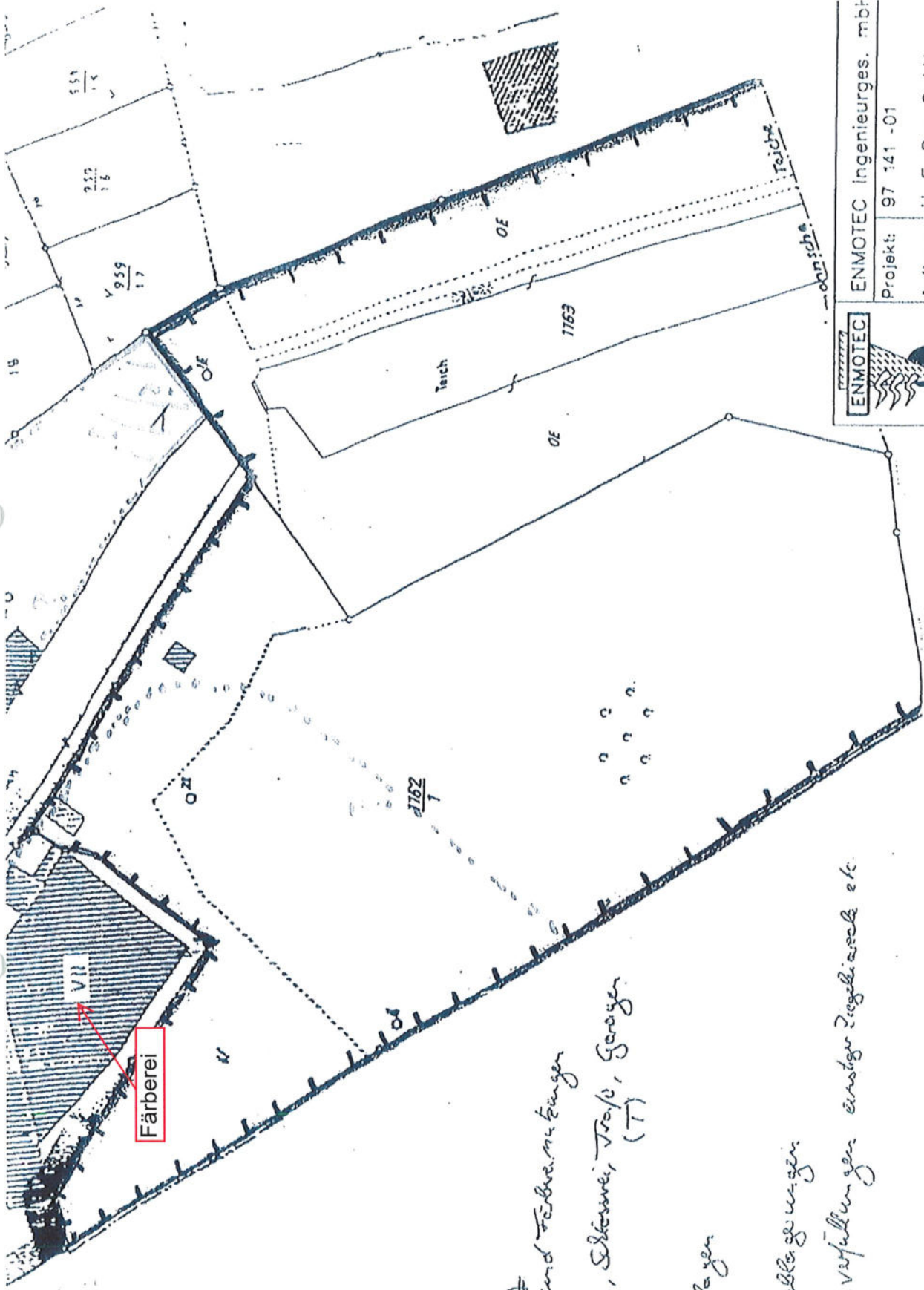
Öllager
Tankstelle
Tankstelle
Färberei

Färberei

Färberei
Trafo

Farblager

Chemikalien-
lager



	ENMOTEC Ingenieures, mbH
	Projekt: 97 141 -01
	Auftrag: U. F. Bau GmbH Augsburg
Titel: Historische Erkundung Einkaufszentrum Dorotheenstraße Limbach-Oberfr. - Flurst.-Nr.: 150/3, 268b, 268/11, 268/14, 375	
Flurkarten-Ausschnitt mit Lage des Landschafts- schutzgebietes "Limbacher Teichlandschaft"	

Mätkum
 Färberei und Färbereimotoren
 Wurstküche, Sägelei, Trafo, Garage
 (T)
 Tondolben
 Abfallbehälter
 Gärten verfüllungen einstiger Ziegelwerk etc.

Reichert, Janine

Von: Körner, Sven
Gesendet: Montag, 9. April 2018 16:07
An: Reichert, Janine; Heidenreich, Susann
Cc: Richter, Sven; Claus, Michael
Betreff: Einbruch AKTIE
Anlagen: DSCI6535.JPG

Sehr geehrte Damen und Herren,

im Bild unter dem Straßenaufbruchmaterial und von den 4 Findlingen eingefasst befindet sich der Hohlraum.

- Durchmesser ca. 4m, eventuell alter Keller oder "Sottegrube" eines alten Schornsteins, Tiefe nicht bekannt.

Anhand historischer Pläne oder Karten etc. wäre vielleicht aufzuklären, was früher auf der Aktie so alles stand und welche Überraschungen dort noch lauern.

Bekannt ist folgendes:

- Obst- und Gemüsehandel bzw. -lager
- Werkstatt und Tankstelle und Waschanlage zu DDR-Zeiten

mit freundlichen Grüßen
im Auftrag

Sven Körner
Mitarbeiter Tiefbau

Stadtverwaltung Limbach-Oberfrohna
Rathausplatz 1 | 09212 Limbach-Oberfrohna
Tel.: (03722) 78433 | Fax: (03722) 78303

E-Mail: s.koerner@limbach-oberfrohna.de * | www.limbach-oberfrohna.de

* Kein Zugang für elektronisch signierte sowie für verschlüsselte Dokumente