

Ansicht Wettergaube

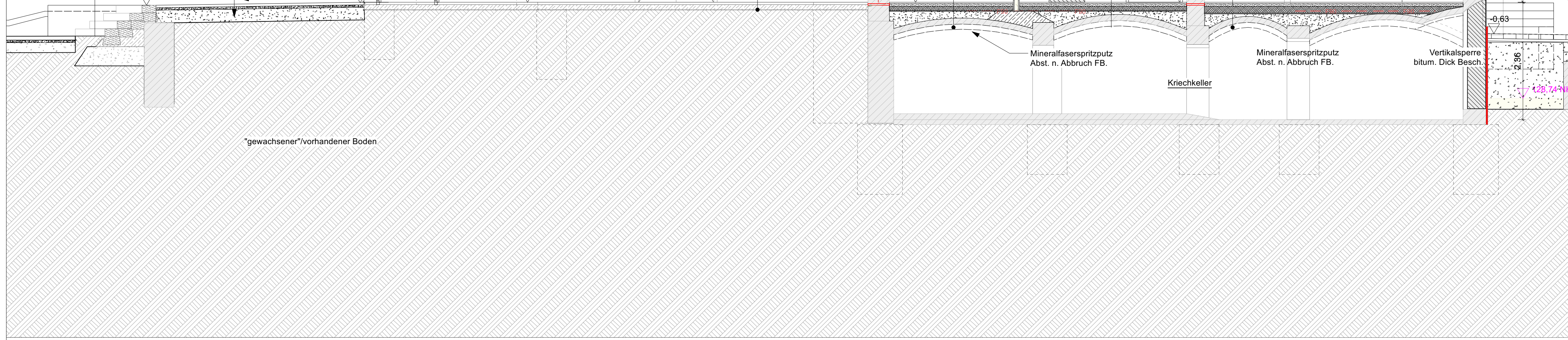
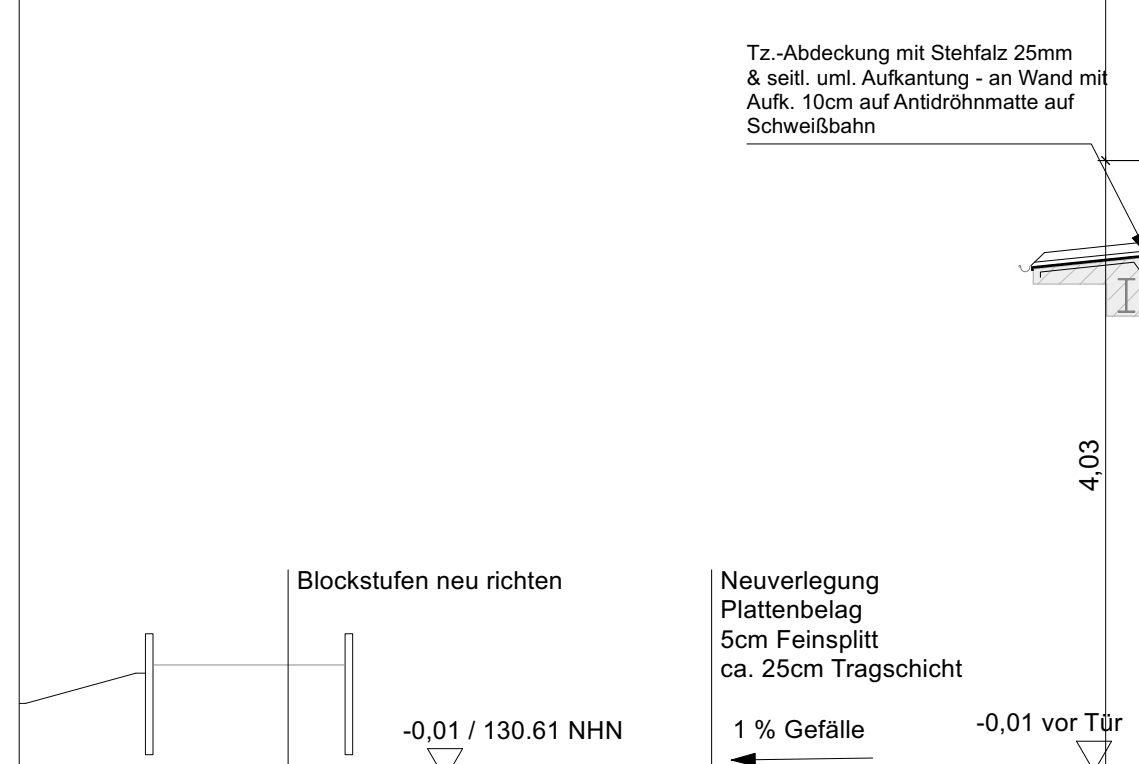
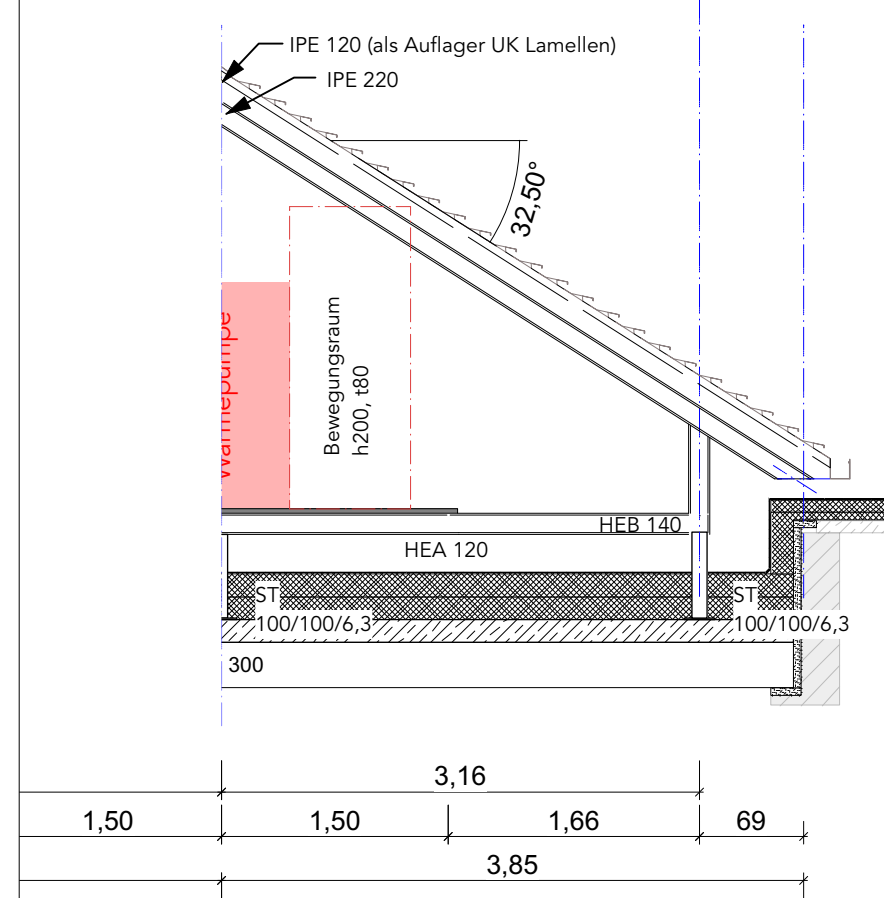
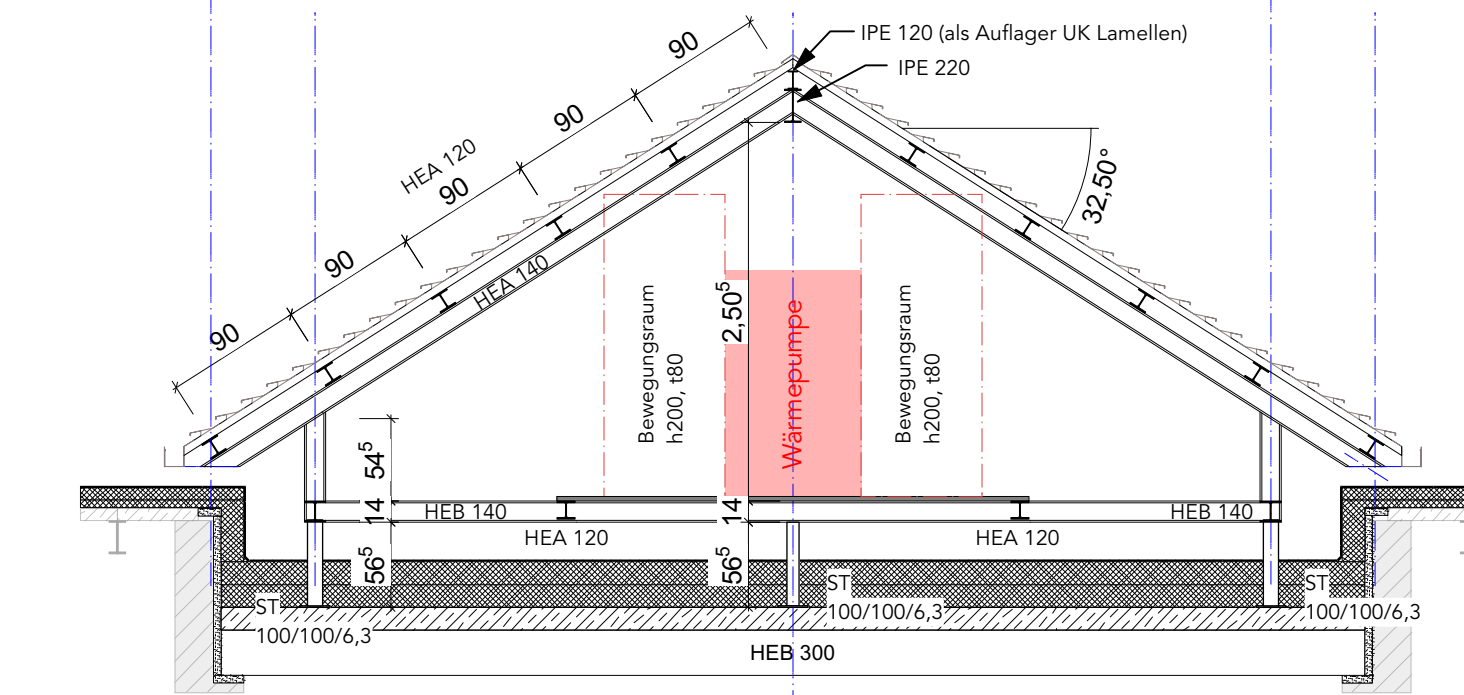
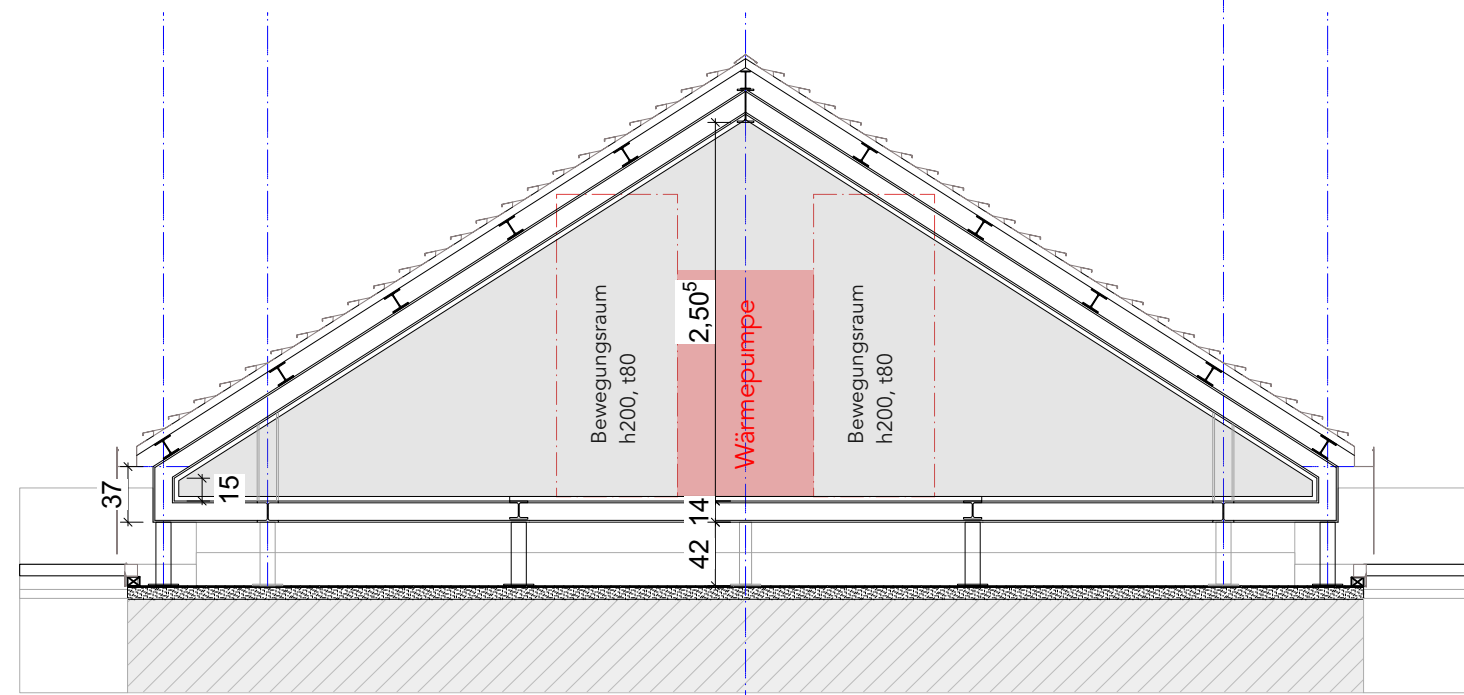
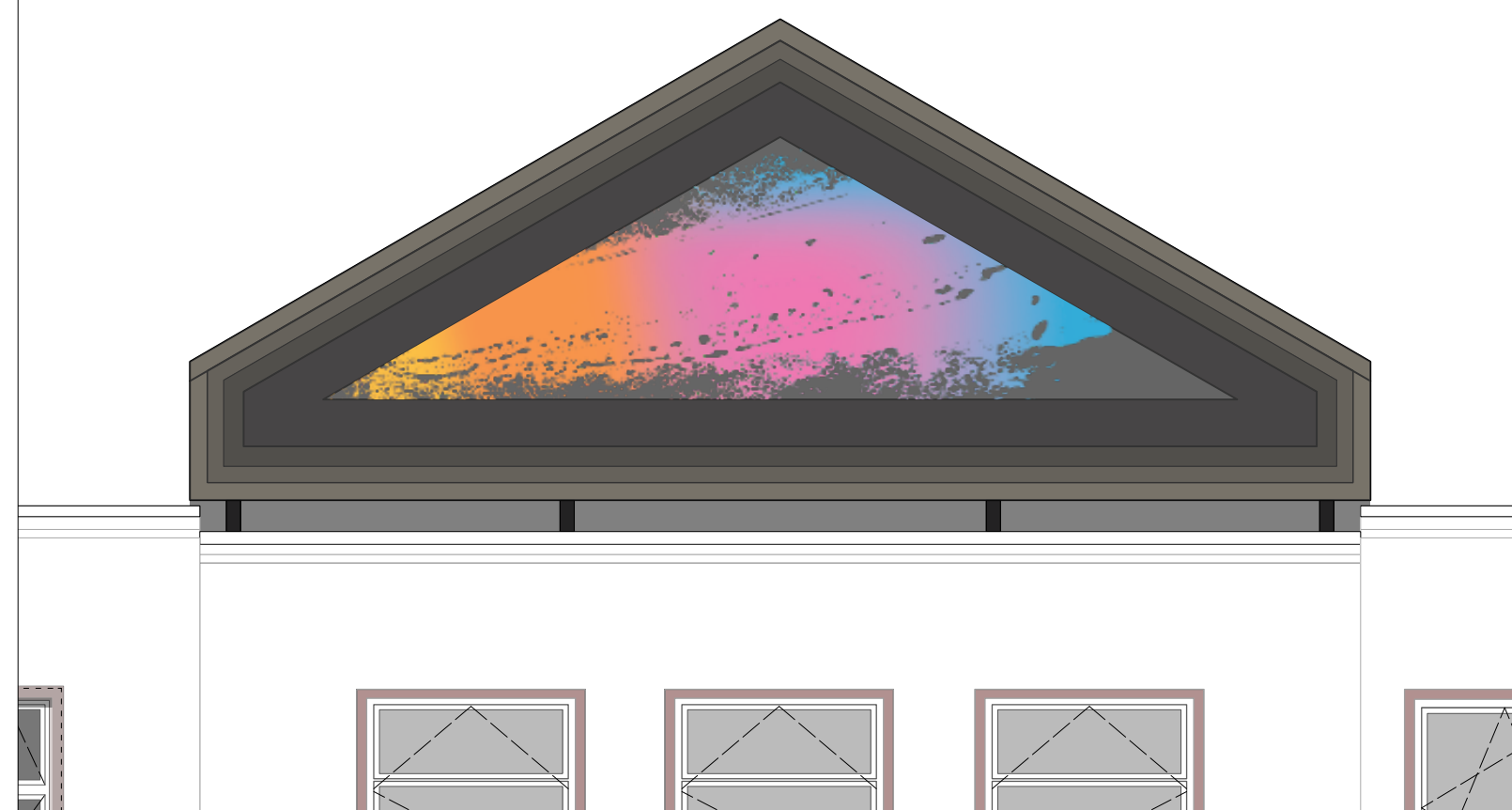
t G-G

Schnitt H-H

LEGENDE AUSFUEHRUNGSPLANUNG

ANGABEN MATERIAL UND OBERFLAECHE

	Mauerwerk - Bestand		Trockenbau Schn./Ansicht Neu
	Mauerwerk - Neu KS SFK20		Zementestrich/Beton unbewehrt
	Mauerwerk - Neu HLZ rot SFK20		Dämmung/Schalung Neu (Fassade = MIWO)
	Massivholzwand Brettsperrholz Neu		Mineralwolle, innen
	Massivholzdecke/Dach Brettstapel Neu		Bekleidungen Neu
	Stahlbeton Neu		Abbruch Bauteile
	BD als Rechteckausparung oder Kernbohrung		Abwasser
	DD als Rechteckausparung / Kernbohrung ü. OKFF		Regenwasser
	WD Wanddurchbruch		Heizung (WP)
	WS Wandschlitz (RH, durchgehend)		Trinkwasser
	WN Wandschneise (z.B. ELT-UV etc.)		Elektro
	Bauteile oberhalb		Gas
	Bauteile verdeckt/ unten/ dahinter		Lüftung
			Telekom_Netzwerk



Grundstücksgrenze; Flurstück 276/6, 276/5
 Oberkante Fertigfußboden (Bezug Bestand EG) OKFF +0,00 = 130,67 über NHN

ANGABEN ZEICHEN UND KÜRZEL

RAUMSTEMPEL:	AL Auflager	NÜ Notüberlauf
Raumbezeichnung	AW Abwasser	OL Oberlicht
Raumnummer	BE Bodeneinlauf	OTS Obertürschließer
NRF:qm	BRH Brüstung	OZ Oberzug
FB: z.B. Fliesen R10 B	BSH Brettschichtholz	RA Ringanker
	dgl. deckengleich	RFB Rohfußboden
	dT dichtschießend	RBA Rückbleigeanschluss
	DA Dachablauf	RD Rohdecke
	DF Dachfenster	RH Raumhöhe
	DN Dachneigung	RW Regenwasser
	DP Drempe	RS rauchdicht
	FB Fußboden	ST Sturz
	FD Fertigdecke	STG Steigung
	FH Firshöhe	SCHW Schwelle
	FF Fertigfußboden	SW Schmutzwasser
	FR Fallrohr (RW)	TH Traufhöhe
	FS Frostschürze	UHD Unterhangdecke
	GEL Gelände	UK / OK / Vorderkante
	HA Hausanschluss	VK Unter-/Überzug
	MW Mauerwerk	UZ/ÖZ Unter-/Überzug
	MK Markierung elektr.	
	NRF Nettoraumfläche	

BETRIFFT: AUSFUEHRUNGSPLANUNG

Planfreigabe
 Bauherrnschaft Architekt:
 Bauvorhaben/Anschrift "Stadt-Landlabor und Gründerzentrum Beucha"
 August-Bebel-Straße 60
 04824 Brandis/OT Beucha

Bauherrnschaft/Anschrift: Stadt Brandis
 Markt 1 - 3
 04821 Brandis

Architekten/Anschrift: quartier vier - Herberg | Siebeck | Wortelkamp
 Architekten, Landschaftsarchitekten, PartG mbB
 Könnertstraße 21
 04229 Leipzig
 info@quartiervier.com
 T++ 49 (+) 341 980 60 81
 F++ 49 (+) 341 980 60 83
 www.quartiervier.com

Bezeichnung	Schnitt E-E Altbau, Schnitt G-G/H-H & Ansicht Wettergaube	Index	-
Plan-Nr.	1904.05.02.07-A	Maßstab	1:50
		Blattgröße	A1
		Datum	2024-08-09