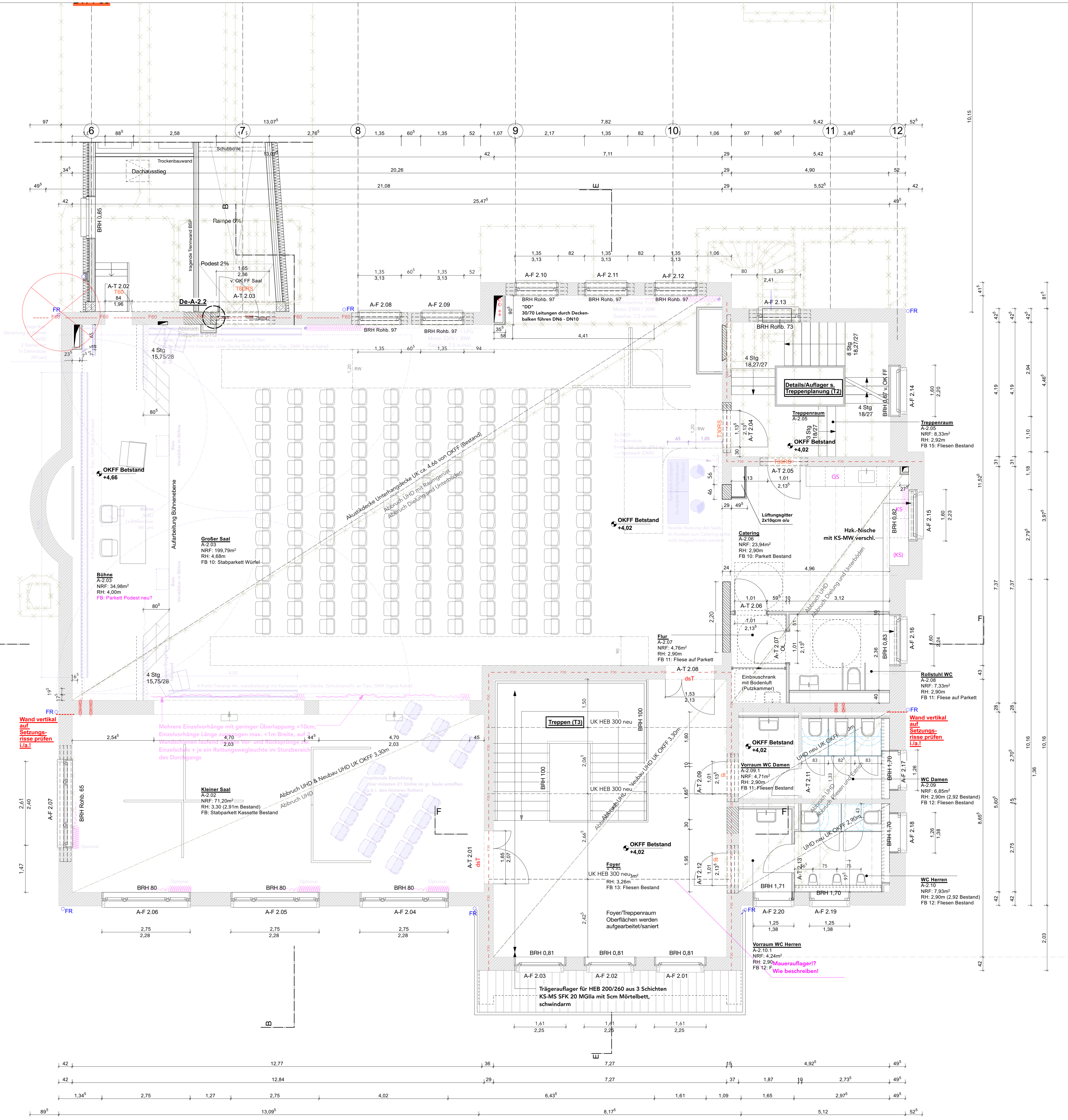


Sichtbare Träger/  
Stahlbauteile F30 verkleidet  
Anschluss TA-Wände an Balkendecken  
bleibend!



**ANGABEN MATERIAL UND OBERFLÄCHEN**

	Mauerwerk - Bestand		Trockenbau Schn./Ansicht Neu
	Mauerwerk - Neu KS SFK20		Zementestrich/Beton unbewehrt
	Mauerwerk - Neu H LZ rot SFK20		Dämmung/Schalung Neu (Fassade = MWZ)
	Massivholzwand Brettstapel Neu		Mineralwolle, innen
	Massivholzwand Dach Brettstapel Neu		Bekleidungen Neu
	Stahlbeton Neu		Abbruch Bauteile
	BD als Rechteckausparung oder Kernbohrung		Abwasser
	DD als Rechteckausparung / Kernbohrung ü. OKFF		Regenwasser
	WW Wanddurchbruch		Heizung (WP)
	WS Wandschütz (RH, durchgehend)		Trinkwasser
	WN Wandnische (z.B. ELT-UV etc.)		Elektro
	Bauteile oberhalb		Gas
	Bauteile unterhalb		Lüftung
	Bauteile verdeckt/unter/dahinter		Telekom_Netzwerk

Grundstücksgrenze; Flurstück 276/6, 276/5  
Oberkante Fertigfußboden (Bezug Bestand EG) OKFF +0.00 = 130,67 über NNH

**ANGABEN ZEICHEN UND KÜRZEL**

<b>RAUMSTEMPEL:</b>	AL Auflager	NU Notüberlauf
<b>Raumnummer</b>	AW Abwasser	OL Oberlauf
<b>NRF: ...qm</b>	BE Bodenentwurf	OTS Oberflächenschiefer
<b>RH: ...m²</b>	BRH Brüstung	OZ Oberzug
<b>FB: z.B. Fliesen R10 B</b>	BSH Brettschichtholz	RA Ringanker
	dg deckengleich	RFB Rückfußboden
	dt dichtschiefend	RBA Risikobiegeanschluss
	DA Dachstuhl	RD Rohdecke
	DN Dachnester	RH Regenwasser
	DF Dachneigung	RS Rauchschicht
	DN Drainage	RS Regenwasser
	FB Fußboden	ST Sturz
	FD Fertigdecke	STG Steigung
	FH Frsthöhe	SCHW Schwelle
<b>dt dichtschiefend</b>	FD Fertigfußboden	SW Schutzwasser
<b>ds decke &amp; selbstschiefend</b>	FR Falttür (RW)	TH Traufhöhe
<b>TS3 30 Min. Feuerwiderstand</b>	FR Fertigputz	SW Schwelwasser
<b>TR30 30 Min. Feuerwiderstand, drucksticht &amp; selbstschiefend</b>	FS Frostschürze	TH Unterhangdecke
<b>TR60 60 Min. Feuerwiderstand, drucksticht &amp; selbstschiefend</b>	GEL Gelände	UK / OK Unter-/Oberkante
<b>RH → Rollstuhlgang = Rollstuhlgänge</b>	HA Hausanschluss	VK Vorderkante
	MW Mauerwerk	UZUZ Unter-/Oberzug
	MK MK	Stoffmarkselekt.
	NRF Nettoraumfläche	

**BETRIFFT: AUSFÜHRUNGSPLANUNG**

Planfreigabe

Bauherrnschaft Architekt:

Bauvorhaben/Anschrift "Stadt-Landlabor und Gründerzentrum Beucha"  
August-Bebel-Straße 60  
04824 Brandis/OT Beucha

Bauherrnschaft/Anschrift: Stadt Brandis  
Markt 1 - 3  
04821 Brandis

Architekten/Anschrift: quartier vier - Herberg | Siebeck | Wortekamp  
Architekten, Landschaftsarchitekten, Park&mb  
Stadt- und Regionalmanagement  
Könneritzstraße 21  
04229 Leipzig  
info@quartiervier.com  
T++ 49 (+) 341 980 80 81  
F++ 49 (+) 341 980 60 83  
www.quartiervier.com

Bezeichnung	Index
Obergeschoss Aufbau	-
Plan-Nr.	Maßstab
1904.05.01.06-A	1:50
Blattgröße	Datum
A0	2024-08-09