

Deutsche Energie-Agentur (dena)

Corporate Design Manual



Ansprechpartner

Deutsche Energie-Agentur GmbH (dena)
Carola Fröhlich
Stellv. Bereichsleiterin Kommunikation
Chausseestraße 128 a
10115 Berlin

Tel.: +49 (0)30 66 777-620
E-Mail: froehlich@dena.de
www.dena.de

Konzeption & Gestaltung

Heimrich & Hannot GmbH
www.heimrich-hannot.de

Stand: 11/2020

Corporate Design Manual

| | | |
|----------|---|-----------|
| 1 | Basiselemente | 4 |
| 1.1 | Logo | 4 |
| 1.2 | Schriften | 6 |
| 1.3 | Farben | 8 |
| 1.4 | Der Impuls als Gestaltungselement | 10 |
| 1.5 | Bildwelt | 12 |
| 1.6 | Papier- und Formatspezifikationen | 22 |
| 1.7 | Impressum | 24 |
| 2 | Publikationen | 25 |
| 2.1 | Publikationstitel | 25 |
| 2.2 | Basislayout Broschüre DIN A4 | 26 |
| 2.3 | Basislayout Broschüre DIN A5 hoch | 32 |
| 2.4 | Basislayout Broschüre DIN A5 quer | 38 |
| 2.5 | Basislayout Broschüre DIN A6 | 42 |
| 2.6 | Basislayout DIN lang hoch | 46 |
| 2.7 | Basislayout DIN lang quer | 54 |
| 2.8 | Basislayout Factsheets DIN A4 | 56 |
| 2.9 | Basislayout Plakat DIN A3 / A2/A1 | 60 |
| 2.10 | Basislayout Postkarte DIN A6 | 62 |
| 2.11 | Image- bzw. Pressemappe | 63 |
| 3 | Anzeigen | 64 |
| 3.1 | Print-Anzeige DIN A4 | 64 |
| 3.2 | Online-Banner (diverse Formate) | 64 |
| 4 | Veranstaltungsmedien | 65 |
| 4.1 | Pressewand | 65 |
| 4.2 | Roll-up | 66 |
| 4.3 | Messestand | 67 |
| 5 | dena-Templates (Microsoft Office) | 68 |
| 5.1 | Basislayout Studententemplate DIN A4 (Word) | 68 |
| 5.2 | Powerpoint-Präsentation | 70 |
| 6 | Grafiken | 72 |
| 6.1 | Tabellen | 72 |
| 6.2 | Diagramme | 73 |
| 6.3 | Icons | 74 |
| 6.4 | Infografiken | 75 |
| 7 | Platzierung zusätzlicher Logos | 76 |
| 7.1 | dena-Kampagnenlogo | 76 |
| 7.2 | Co-Branding | 77 |

1 Basiselemente

1.1 Logo

Das Logo ist der visuelle Anker des dena-Corporate-Designs und fungiert in allen Medien als prägnante Absender-Markierung.

Titel und Untertitel sind in der Schrift Ubuntu gesetzt und werden durch eine gestrichelte, farbige Linie in Breite des Untertitels getrennt.

Zusammen bilden die Elemente eine geschlossene Einheit und dürfen nicht voneinander losgelöst verwendet werden.



CMYK (0/100/100/0)
RGB (211/0/0)
#d30000
Pantone 1795 C
SW: 100 % Schwarz



CMYK (0/70/100/0)
RGB (220/74/0)
#dc4a00
Pantone 166 C
SW: 80 % Schwarz



CMYK (0/50/100/0)
RGB (243/146/0)
#f29100
Pantone 144 C
SW: 60 % Schwarz



CMYK (0/30/100/0)
RGB (251/186/0)
#fcba00
Pantone 130 C
SW: 40 % Schwarz



CMYK (0/10/100/0)
RGB (255/221/0)
#ffdd00
Pantone 109 C
SW: 20 % Schwarz



CMYK (0/0/0/100)
RGB (0/0/0)
#000000
SW: 100 % Schwarz

In Printpublikationen, die nicht in Farbe gedruckt werden, ist es möglich das Logo in Graustufen, in Schwarz oder invertiert (Weiß) abzubilden.

Das Logo darf auf monochromen farbigen Hintergründen stehen, sofern es ausreichend erkennbar ist. Auf dunklem Hintergrund kann es in Weiß mit farbigen Balken stehen oder bei Bedarf auch einfarbig in einer der dena-Farben eingefärbt werden.

Das dena-Logo liegt in Deutsch, Englisch, Russisch und Chinesisch, Französisch, Portugiesisch, Italienisch, Spanisch, Türkisch und Ukainisch und bei Bedarf auch in jeder anderen gewünschten Sprache vor.



Logo in Graustufen (Balken: 100 %, 80 %, 60 %, 40 %, 20 % Schwarz)



Logo in Schwarz



Logo in Weiß



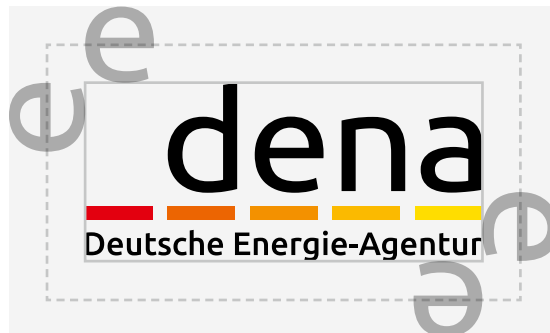
Logo in Farbe auf monochromem Hintergrund (die Schrift kann auch weiß sein)

Schutzraum

Bei der Anwendung des Logos ist zu beachten, dass der definierte Schutzraum eingehalten wird. Alle anderen grafischen Elemente müssen einen Mindestabstand von einer e-Höhe zum Logo einhalten.

Lediglich auf Publikationstiteln darf der untere Abstand um die Hälfte reduziert werden.

Schutzraum: e-Höhe des dena-Logos

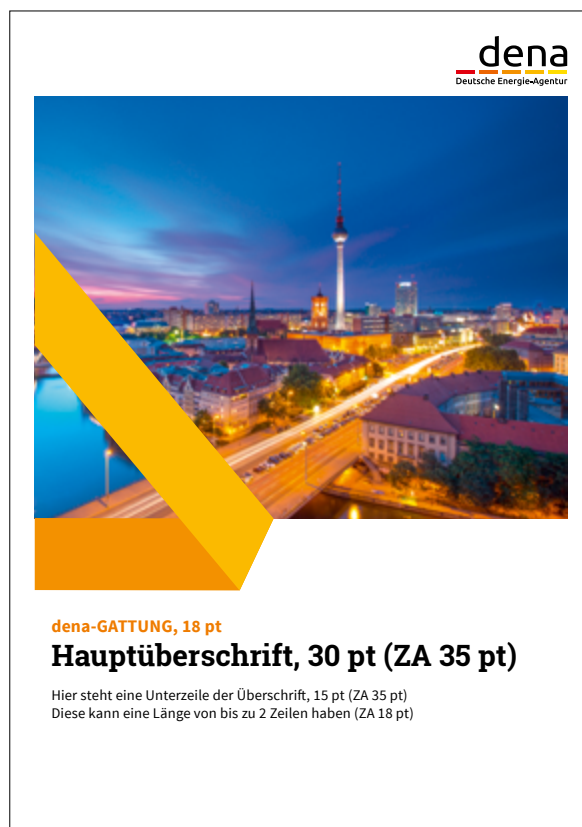


In manchen Fällen reduziert sich der Schutzraum auf die halbe e-Höhe, z. B. auf Publikationstiteln im DIN A6 Format.

Logogrößen im Format

Für die Größe des Logos bei der Platzierung auf verschiedenen Formaten gelten folgende Maße:

| Format | Logobreite |
|----------|------------|
| DIN A1 | 10,6 cm |
| DIN A2 | 8,0 cm |
| DIN A3 | 6,4 cm |
| DIN A4 | 4,0 cm |
| DIN A5 | 3,5 cm |
| DIN A6 | 3,5 cm |
| DIN lang | 3,5 cm |



Mindestgröße

Das Logo muss in allen Anwendungen mindestens 2,5 cm breit sein. Nur in Ausnahmefällen darf die Breite auf bis zu 1,5 cm reduziert werden, wobei der Untertitel entfällt (z. B. bei Web-Bannern).



Zusatzschriften für Fremdsprachen

Für Veröffentlichungen in nicht-lateinischer Schrift (z. B. in kyrillischen oder chinesischen Zeichen) werden folgende Schriften verwendet:

Kyrillische Schriftzeichen

- Roboto Slab Bold für Überschriften
- Arial für Fließtext

Japanische Schriftzeichen

- Hiragino Mincho Pro für Überschriften und Fließtext

Chinesische Schriftzeichen (Mainland)

- Source Han Sans CN Bold für Überschriften
- Source Han Sans CN Regular für Fließtext

Alternative für Projekte in Hongkong oder Macao (Langzeichen)

- Source Han Sans TW Bold für Überschriften
- Source Han Sans TW Regular für Fließtext

Roboto Slab Bold

А Б В Г Д

А Б В Г Д Е Ё Ж З И Й К Л М Н О П Р С Т У Ф
Х Ц Ч Ш Щ Ъ Ы Ь Э Ю Я а б в г д е ё ж з и й
к л м н о п р с т у ф х ц ч ш щ ъ ы ь э ю я

Arial

А Б В Г Д

А Б В Г Д Е Ё Ж З И Й К Л М Н О П Р С Т У
Ф Х Ц Ч Ш Щ Ъ Ы Ь Э Ю Я а б в г д е ё ж з
и й к л м н о п р с т у ф х ц ч ш щ ъ ы ь э ю я

Hiragino Mincho Pro

アドラーソ

アドラーソラワクス社は、日本国内の太陽光発電業界におけるトータルサービスプロバイダーとして、太陽光発電システムのライフサイクル全体を見据えた、広範囲での技術的サービスを提供しています。同社では、クライアントの個別のニーズに応え

Source Han Sans CN Regular

策略及咨

策略及咨询服务研究与分析通讯项目发展
发展策略及询服务研究与分析通讯项目

Source Han Sans CN Bold

策略及咨

策略及咨询服务研究与分析通讯项目发展
发展策略及询服务研究与分析通讯项目

Russisch

Japanisch

Chinesisch

1 Basiselemente

1.3 Farben

Die Farbwelt der dena besteht aus einer Vielzahl von definierten Farben, die in der grafischen Gestaltung frei verwendet werden können. Grundsätzlich ist dabei darauf zu achten, dass in der Kombination mit dem verwendeten Bildmaterial bzw. mit Kampagnen-Farben und/oder -Logos ein harmonischer Gesamteindruck entsteht.

Es ist stets darauf zu achten, dass ausreichend Weißraum in die Gestaltung einbezogen wird und dieser den Farbeinsatz überwiegt. Nur in Ausnahmefällen sollten Farben vollflächig eingesetzt werden (z. B. Infokästen).

In Publikationen gibt es immer eine Hauptfarbe, der bei Bedarf eine oder auch mehrere Ergänzungsfarben beigefügt werden. So können z. B. in einer Broschüre der Impuls auf der Titelseite und Überschriften im Innenteil orange sein und Infokästen oder Auszeichnungen blau.

Ergänzende Gestaltungselemente können auch in aufgehellten Farb-
abstufungen eingefärbt werden.

Helles Orange im Impuls



CMYK (0/30/100/0)
RGB (251/186/0)
Hexadezimal #fbba00
Pantone 130 C

Dunkles Orange im Impuls und für Flächen



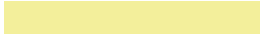
CMYK (0/50/100/0)
RGB (243/146/0)
Hexadezimal #f39200
Pantone 144 C

Orange für Schriften



CMYK (0/60/100/0)
RGB (239/125/0)
Hexadezimal #ef7d00
Pantone 152 C

Light Limone



CMYK (8/0/50/0)
RGB (244/239/155)
Hexadezimal #f4ef9b
Pantone 607

Limone



CMYK (16/0/100/0)
RGB (230/224/0)
Hexadezimal #e6e000
Pantone 396

Dark Limone



CMYK (16/0/100/24)
RGB (188/183/0)
Hexadezimal #bcb700
Pantone 398

Light Gras



CMYK (40/0/60/0)
RGB (153/204/102)
Hexadezimal #99cc66
Pantone 359

Gras



CMYK (60/0/100/0)
RGB (118/184/42)
Hexadezimal #76b82a
Pantone 369

Dark Gras



CMYK (70/0/100/24)
RGB (68/142/34)
Hexadezimal #448e22
Pantone 7740

Light Azur



CMYK (75/0/30/0)
RGB (8/177/183)
Hexadezimal #08b1b7
Pantone 2227

Azur



CMYK (100/0/40/12)
RGB (0/140/147)
Hexadezimal #008c93
Pantone 321

Dark Azur



CMYK (100/0/40/36)
RGB (0/113/120)
Hexadezimal #007178
Pantone 322

Light Space



CMYK (45/27/0/0)
RGB (152/175/215)
Hexadezimal #98afd7
Pantone 2122

Space



CMYK (75/45/0/0)
RGB (68/126/188)
Hexadezimal #447ebc
Pantone 660

Dark Space



CMYK (100/50/0/30)
RGB (0/80/140)
Hexadezimal #00508c
Pantone 653

Light Chili



CMYK (0/69/75/0)
RGB (235/108/67)
Hexadezimal #eb6c43
Pantone 7416

Chili



CMYK (0/92/100/12)
RGB (207/35/23)
Hexadezimal #cf2317
Pantone 180

Dark Chili



CMYK (0/92/100/42)
RGB (155/34/20)
Hexadezimal #9b2214
Pantone 484

Light Malve



CMYK (20/50/0/0)
RGB (206/150/191)
Hexadezimal #ce96bf
Pantone 2058

Malve



CMYK (30/90/0/0)
RGB (184/50/138)
Hexadezimal #b8328a
Pantone 2415

Dark Malve



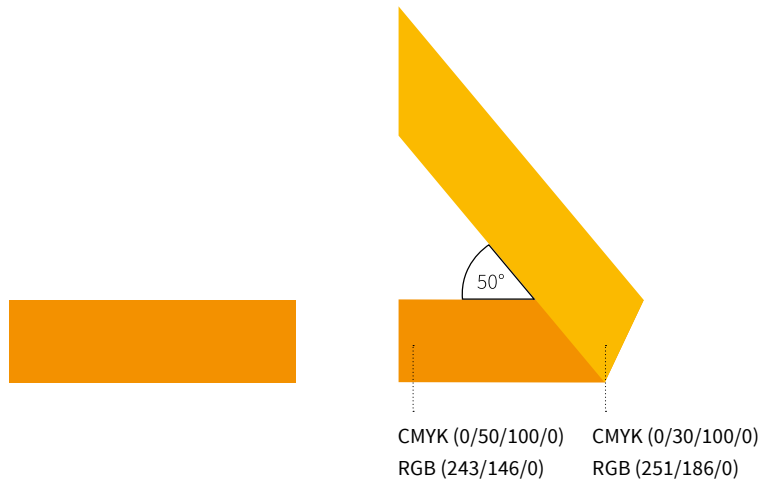
CMYK (40/100/0/24)
RGB (137/2/104)
Hexadezimal #890268
Pantone 7649

1 Basiselemente

1.4 Der Impuls als Gestaltungselement

Der Impuls ist ein zentrales Gestaltungselement des dena-Corporate-Designs mit hohem Wiedererkennungswert. Unter Berücksichtigung einiger Grundregeln darf er frei verwendet werden. Er sollte jedoch immer dosiert und nie inflationär eingesetzt werden.

Der Impuls kann vollflächig farbig sein oder aus einer Outline bestehen. Er kann mit einem Bild kombiniert oder gefüllt werden, in der Größe variieren und in den Vordergrund oder aufgehellt in den Hintergrund gestellt werden.



Regeln für die Nutzung des Impulses

Die Schenkel des Impulses stehen in einem 50°-Winkel zueinander. Es gibt immer einen hellen, vorderen und einen dunklen, hinteren Schenkel, die zusammen einen dreidimensionalen Effekt ergeben.

Der Impuls kann unterschiedliche Farben annehmen, muss aber in sich stets aus einem Farbton in zwei nebeneinander liegenden Abstufungen bestehen (z. B. Light Azur vorne, Azur hinten).



Bei der Anwendung darf der Impuls nicht frei im Format stehen, sondern muss immer aus dem Formatrand „herauskommen“. Seine flache Spitze sollte dabei nicht parallel zum Rand stehen.

Die Platzierung des Impulses darf nicht dazu führen, dass neue, eigene Binnenformen entstehen (z. B. Dreiecke oder Streifen). Der Impuls muss immer in seiner Form erhalten bleiben und als solcher erkennbar sein. Die einzelnen Schenkel dürfen nicht zu lang laufen.

Anwendungsbeispiele



vollflächig farbig



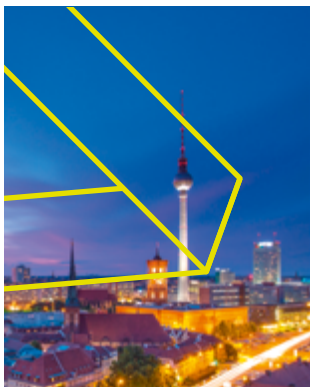
mit Bild gefüllt (hinterer Schenkel um 50 % aufgehellt)



farbig auf Bild



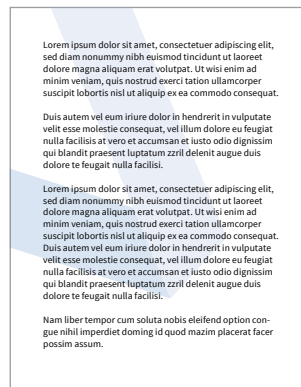
farbig auf Bild mit transparenter Farbfläche (verlängerter Schenkel)



farbige Outline



Trasparenter, flächiger Impuls



aufgehellt im Hintergrund



als Störer mit Schrift

Anwendungsbeispiele für die Verwendung des Impulses finden Sie im Kapitel „2.1 Publikationstitel“.

1 Basiselemente

1.5 Bildwelt

Herleitung

Betrachtungsebenen

Das Leistungsspektrum der dena ist rund um das Thema Energiewende breit aufgestellt. Hierbei hat die dena das große Ganze genauso im Blick wie die Detailebene, auf der sie Fachwissen und Forschungsthemen versammelt. Der Mensch wird dabei als Akteur innerhalb der Prozesse und Profiteur der Maßnahmen angesprochen.

Die Bildwelt der dena soll nun diese unterschiedlichen Betrachtungsebenen der Energiewende sichtbar machen:

- den gesamtgesellschaftlichen und -ökologischen Kontext
- den menschlichen Maßstab, der das Thema in den persönlichen Zusammenhang stellt
- die Detailebene, auf der Maßnahmen entwickelt und umgesetzt werden

Tätigkeitsfelder

Die Arbeit der dena ist, auch wenn es teilweise um hochkomplexe Zusammenhänge geht, fest in der Dingwelt verankert. Es werden Lösungen für reale Probleme entwickelt und in der Praxis umgesetzt.

Entsprechend zeigt die Bildwelt der dena echte Motive in der realen Welt.



Hinweis für Fotografen

Bei der Produktion von Bildmaterial sollte darauf geachtet werden, dass ein möglichst großer Ausschnitt fotografiert wird. Die Festlegung eines Bildausschnitts erfolgt dann im jeweiligen Medium.

Grundregeln der Bildsprache

Zoomstufen

Um die drei wesentlichen Betrachtungsebenen der Dena sichtbar zu machen, wird mit drei abgestuften Distanzen zum Motiv gearbeitet:

1. Panoramen für das große Ganze
2. Portraits oder Bilder von Lebenssituationen für den menschlichen Maßstab
3. Nah- oder Makroaufnahmen für die Detailschicht

1. Panorama

Das Panorama gibt dem Betrachter Überblick und Ausblick gleichermaßen. Es bietet Sicherheit („Ich sehe die Dinge im großen Zusammenhang.“) und zeigt Perspektiven auf („Da will ich hin!“).

Das Thema (hier: Windkraft) kann entweder direkt (Windräder) oder indirekt (Auftrieb für den Paraglider) im Motiv abgebildet werden. So ist es möglich, auch assoziativere Bilder zu verwenden, die den Textinhalt zusätzlich bereichern.

Direkte und erklärende Darstellung, die Anmutung sollte dennoch ästhetisch und modern sein.



Bebilderung „über Bande“: Es ist möglich, hier noch mehr über das Motiv zu erzählen, stärkere und emotionalere Assoziationsräume zu öffnen.



1 Basiselemente

1.5 Bildwelt

2. Situation/Portrait

Das Portrait bietet dem Betrachter ebenso wie das situative Foto die Möglichkeit der Identifikation:

„Das könnte ich sein.“/

„Das könnten wir sein!“

Das abgebildete und besprochene Thema wird in der Gegenwart verortet, es wird Teil des Alltags, der Lebenswelt des Betrachters.

Bei den **Portraits** ist auf einen positiven Ausdruck der Gesichter zu achten. Der/die Portraitierte transportiert Zuversicht und Stabilität.



Beim Portrait gibt es einen eindeutigen inhaltlichen Fokus auf die Person. Der Blick geht in die Kamera. Die Anmutung ist hochwertig.



Die Situationen können durchaus auch Menschen im Anschnitt oder Details zeigen. Sie erzählen eine Geschichte. Wichtig ist, dass sie auf den Betrachter positiv und möglichst natürlich wirken.



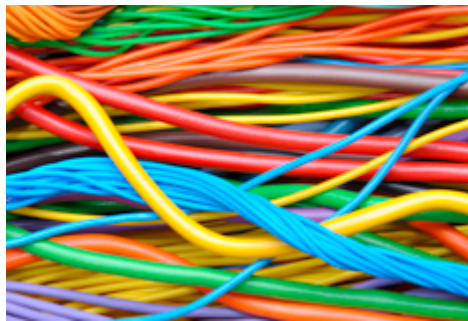
Situationen bilden positiv besetzte Momente des Alltags oder der Freizeit ab. Dies können „**Ich**“-Momente oder „**Wir**“-Momente sein.

Auch hier kann das Thema mehr oder weniger direkt abgebildet werden:

- Mit den Begriffen „Nachhaltigkeit“, „Wasser“ oder „Energie“ lassen sich beispielsweise sehr unterschiedliche Geschichten erzählen.
- Ebenso können abstraktere Themenfelder über ihre Effekte im Alltag abgebildet werden.
- Wichtig ist bei der Bildauswahl, dass diese inhaltlich auf den zugehörigen Text einzahlt.

3. Detail

Durch Makro- oder Detailaufnahmen wird die Kompetenz der dena in den Fokus gerückt: „**Die kennen sich aus, die sehen sich alles sehr genau an.**“ Zusätzlich bietet sich hier die Möglichkeit, schwer darstellbare Themen auf der Ebene der Materialität zu fassen (z.B. Energiespeicher > Bienenstock, Daten > Kabel).



Wenn die Bildinformation zum Muster wird, wirkt sie auf den Covern der Printprodukte mit dem Impuls zusammen abstrakter und grafischer als die anderen Motive:



1 Basiselemente

1.5 Bildwelt

Ausdruck und Farbstimmung

Speziell bei den **Panoramen, den Situationen und den Portraits** soll warmes und natürliches Licht die Farbstimmung unterstützen. Lichteffekte wie Überblendungen sind zulässig – zum Beispiel Gegenlicht bei einem Motiv draußen mit viel Sonnenlicht.

Die Bilder sollen Energie und Zuversicht transportieren.

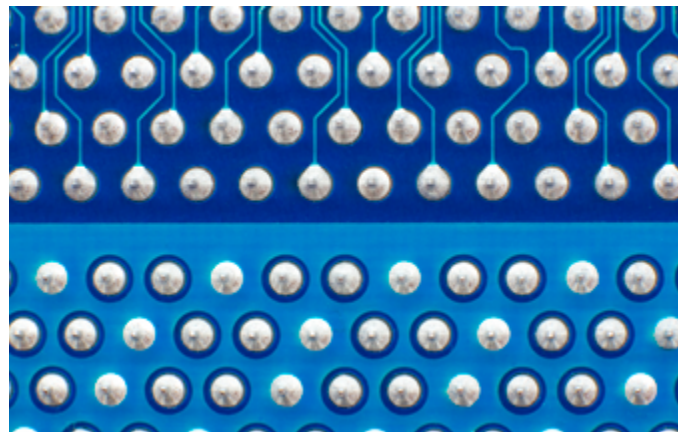




Bei den abgebildeten Situationen ist zusätzlich darauf zu achten, dass diese möglichst authentisch und die Personen sympathisch wirken.

1 Basiselemente

1.5 Bildwelt



Die Makro- und Detailaufnahmen haben einen eher dokumentarischen Charakter. Sie sollten ohne Perspektive und größere Unschärfen abgebildet werden. Auf klare Farben und möglichst große Tiefenschärfe ist zu achten.

Unzulässige Bilder

Um die Bildwelt der dena zu definieren, ist es auch nötig, Negativbeispiele zu zeigen, die sowohl online als auch in Printmedien vermieden werden sollten:



Collagen



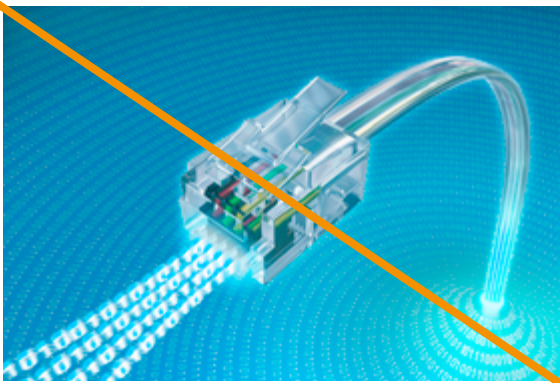
kaltes Licht, starke Schatten



inszenierte Situationen



freigestellte Motive



metaphorische Visualisierungen



unnatürliche Farbgebung

1 Basiselemente

1.5 Bildwelt

Redaktionelle Fotos, Pressebilder

Empfehlungen

Auch redaktionelle Fotos und Pressebilder sollten einem gewissen Anspruch an die Bildästhetik gerecht werden. Im besten Fall wird ein eigener Fotograf vorab gebrieft. Fremdmaterial ist oft in Farbgebung und Bildausschnitt nicht optimal, aber auch hier ist es meist möglich, das Motiv mit einfachen Mitteln aufzuwerten.



besser: leicht farbensättigt, angeschnitten



besser: Zoom auf Gesicht, nicht zentriert



besser: Fokus auf aktive Situation

Bilder für www.dena.de

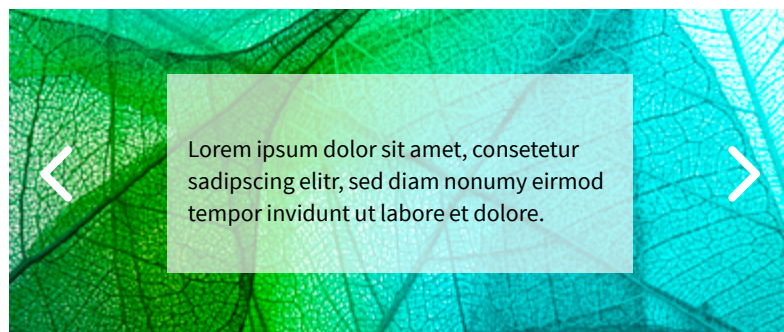
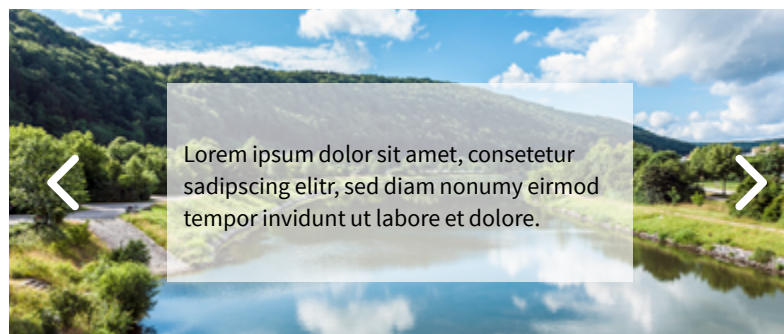
Vorgaben

Für die Topstories ist es wichtig, die Bilder für die Bühne der Startseite nach speziellen Kriterien auszuwählen:

Die **Teasertexte** werden im **mittleren Bildbereich** auf transparentem, weißem Hintergrund platziert. Deswegen ist darauf zu achten, dass in diesem Bereich keine wesentliche Bildinformation enthalten ist. Außerdem müssen die **Slider-Pfeile an den Bildrändern** gut sichtbar sein, hier ist also auf eine eher dunkle und gleichmäßige Bildfarbe zu achten.

Panorama- oder Detailaufnahmen eignen sich besser als Portraits und Situationen.

Die Mindestgröße der Bilder für Topstories beträgt 1930 x 1030 Pixel.



1 Basiselemente

1.6 Papier- und Formatspezifikationen

Papier „BalancePure“

Publikationen der dena werden grundsätzlich auf dem weißen, ungestrichenen Recyclingpapier „BalancePure“ (Papyrus) gedruckt. Dieses ist für Offset- und Digitaldruck geeignet und steht in sämtlichen benötigten Grammaturen zur Verfügung.

Ist das Papier kurzfristig nicht verfügbar, kann im Ausnahmefall auf das Papier „ENVIRO CLEVER U“ ausgewichen werden, das ähnliche Eigenschaften aufweist und in den gleichen Grammaturen verfügbar ist.

Für die optimale Wiedergabe von Farbbildern wird das Farbprofil „PSO uncoated“ verwendet, das unter www.eci.org heruntergeladen werden kann. Die Einbindung von Farbprofilen sollte jedoch grundsätzlich immer mit der jeweiligen Druckerei abgestimmt werden.

Klimaneutraler Druck

Das Papier „BalancePure“ ist mit dem deutschen Umweltzeichen „Blauer Engel“ ausgezeichnet. Im Impressum der dena-Publikationen wird stets das Blaue-Engel-Logo abgebildet. Dieses Logo muss immer von der jeweiligen Druckerei angefordert werden. Hierbei ist zu beachten, dass die Druckerei Blaue-Engel-zertifiziert ist. Ist sie das nicht, wird statt des Logos lediglich der textliche Hinweis (siehe unten) zur Zertifizierung des Papiers aufgenommen.

Das Blaue-Engel-Logo existiert in drei Darstellungsformen. In dena-Publikationen wird stets die unten abgebildete „Variante III“ eingesetzt.

Anwendungsbeispiele für die Einbindung im Impressum finden Sie im Abschnitt 1.7/Impressum.

Blaue-Engel-Logo in Darstellungsvariante III



Textlicher Hinweis (deutsch)

Gedruckt auf BalancePure, mit dem Umweltzeichen Blauer Engel für Papier und Karton ausgezeichnet, da u. a. energie- und wassersparend und aus 100 % Recyclingfasern hergestellt.

Textlicher Hinweis (englisch)

Printed on BalancePure, awarded the Blue Angel environmental label for paper and cardboard, as it is energy and water-saving and made from 100 % recycled fibres.

Grammatur-Vorgaben für das Papier „BalancePure“

Je nach Papierformat und Seitenumfang werden folgende Flächengewichte empfohlen:

| Produkt | Format (geschlossen) | Bindung | Flächengewicht |
|---|---|--------------------------------------|--|
| Broschüren 8 bis 20 Seiten | DIN A4, DIN A5, DIN lang (100 × 210 mm) | Rückstichheftung (2 × geklammert) | 160 g/m ² |
| Broschüren 24 bis 32 Seiten | DIN A4, DIN A5, DIN lang (100 × 210 mm) | Rückstichheftung (2 × geklammert) | Umschlag: 250 g/m ² Innenseiten: 120 g/m ² |
| Broschüren ab 36 Seiten | DIN A4, DIN A5, DIN lang (100 × 210 mm) | Klebebindung mit Rückenhöhe | Umschlag: 250 g/m ² Innenseiten: 120 g/m ² |
| Terminblocker/Postkarten | Diverse Formate: DIN lang, DIN A6, Jumbo-Postkarte, Panorama-Postkarte, maxi- males Postkartenformat, etc. | | 350 g/m ² |
| Flyer für Postversand (Achtung: Für den porto- günstigen Versand darf das Gesamtgewicht max. 20 g betragen!) | DIN lang (100 × 210 mm) | | 200 g/m ² für 4 und 6 Seiten 160 g/m ² für 8 Seiten |
| Flyer | DIN A4, DIN A5, DIN A6, DIN lang (100 × 210 mm) | | 200 g/m ² |
| Plakat/Poster | DIN A1 | | 160 g/m ² |
| Factsheets 2 bis 8 Seiten | DIN A4 | | 250 g/m ² |
| Mappe für Factsheets | DIN A4 Überformat 220 × 310 mm | | 300 g/m ² |

Gefalzte Publikationen müssen ab einem Flächengewicht von 160 g/m² vor dem Falzen genutet werden.
Ab einem Umfang von 24 Seiten ist für den Umschlag ein stärkeres Papier zu verwenden als für die Innenseiten.

1 Basiselemente

1.7 Impressum

Das Impressum wird vorzugsweise auf der Rückseite oder der ersten Innenseite (U2) von Publikationen platziert.

Anwendungsbeispiel (deutsch)

Impressum

Herausgeber:

Deutsche Energie-Agentur GmbH (dena)
Chausseestraße 128 a
10115 Berlin
Tel.: +49 (0)30 66 777-0
Fax: +49 (0)30 66 777-699
E-Mail: info@dena.de
www.dena.de

Autor:

Vorname Nachname

Konzeption & Gestaltung:

Heimrich & Hannot GmbH

Druck:

Name Druckerei

Bildnachweis:

Titel und S. 9 – Urheber;
S. 3 – Fotodatenbank/Urheber;
S. 4, 5, 6 – Fotodatenbank/Urheber

Stand:

07/2020

Bitte zitieren als:

Deutsche Energie-Agentur (dena, 2020):
„Titel der Publikation“

Alle Rechte sind vorbehalten. Die Nutzung steht unter dem Zustimmungsvorbehalt der dena.



Dieses Druckerzeugnis wurde mit dem Blauen Engel ausgezeichnet.



Anwendungsbeispiel (englisch)

Publisher:

Deutsche Energie-Agentur GmbH (dena)
German Energy Agency
Chausseestraße 128 a
10115 Berlin, Germany
Tel.: +49 (0)30 66 777-0
Fax: +49 (0)30 66 777-699
www.dena.de

Author:

Firstname Lastname

Conception & design:

Heimrich & Hannot GmbH

Printed by:

Name Printer

Image credits:

Title and p. 9 – creator;
p. 3 – stock/creator;
pp. 4, 5, 6 – stock/creator

Date:

07/2020

Please quote as follows:

German Energy Agency (dena, 2020):
“Title of the publication”

All rights reserved. Any use is subject to consent by dena.



2 Publikationen

2.1 Publikationstitel

Publikationstitel können auf vielfältige Weise gestaltet werden. Dabei sind Logo-position und -größe, Schriften und der umlaufende weiße Rand immer vorgegeben. Kampagnen-Logos sind nur auf Titeln mit Weißraum zu verwenden. Der Impuls als prägendes visuelles Element

des dena-Erscheinungsbildes ist auf jedem Publikationstitel einzubinden. Seine Position und Farbe kann variieren, zu beachten sind dabei jedoch die Anwendungs-Regeln (siehe Seite 10–11). Bilder können in rechteckigen Bildrahmen oder im Impuls platziert werden.

Bei der Verwendung von Schrift auf Bildern kann eine transparente Farbfläche in der Farbe des Impulses hinzugefügt werden, um die Lesbarkeit zu verbessern. Die Umsetzung kann folgendermaßen aussehen:



Übersicht der festgelegten Randabstände und Logogrößen:

| | A4 | A5 | A6 | DIN lang |
|-------------------------------------|--------|--------|--------|----------|
| schmaler Rand (Bildelemente) | 0,9 cm | 0,6 cm | 0,5 cm | 0,5 cm |
| breiter Rand (Schrift) | 1,5 cm | 1,2 cm | 0,8 cm | 0,8 cm |
| Logobreite | 4,0 cm | 3,5 cm | 3,5 cm | 3,5 cm |

2 Publikationen

2.2 Basislayout Broschüre DIN A4

Beispiel einer Titelseite

Ansicht: 60 % der Originalgröße

Auf Publikationstiteln stehen keine Elemente im Anschnitt. Bilder und Impuls sind stets von einem weißen Rahmen umgeben.

umlaufender Rand: **0,9 cm**

Rand: **3,1 cm**

Abstand des Logos nach oben und nach rechts: **0,9 cm**
nach unten: **0,45 cm**
Breite des Logos auf A4: **4 cm**

Bildelement auf Titel (Foto / Impuls / Key-visual / etc.)

Gibt die Spitzmarke eine dena-Gattung an, so wird diese in VERSALIEN gesetzt.

Beispiele:
dena-STUDIE,
dena-LEITFADEN,
dena-ROADMAP,
dena-STELLUNGNAHME,
dena-POSITIONSPAPIER,
dena-ANALYSE

Spitzmarke
Source Sans Pro Bold
Schriftgröße: **18 pt**
einzeilig
(optional)

Überschrift
Roboto Slab Bold
Schriftgröße: **30 pt**
Zeilenabstand: 35 pt

Unterzeile
Source Sans Pro
Schriftgröße: **15 pt**
Zeilenabstand: 18 pt

dena-GATTUNG, 18 pt

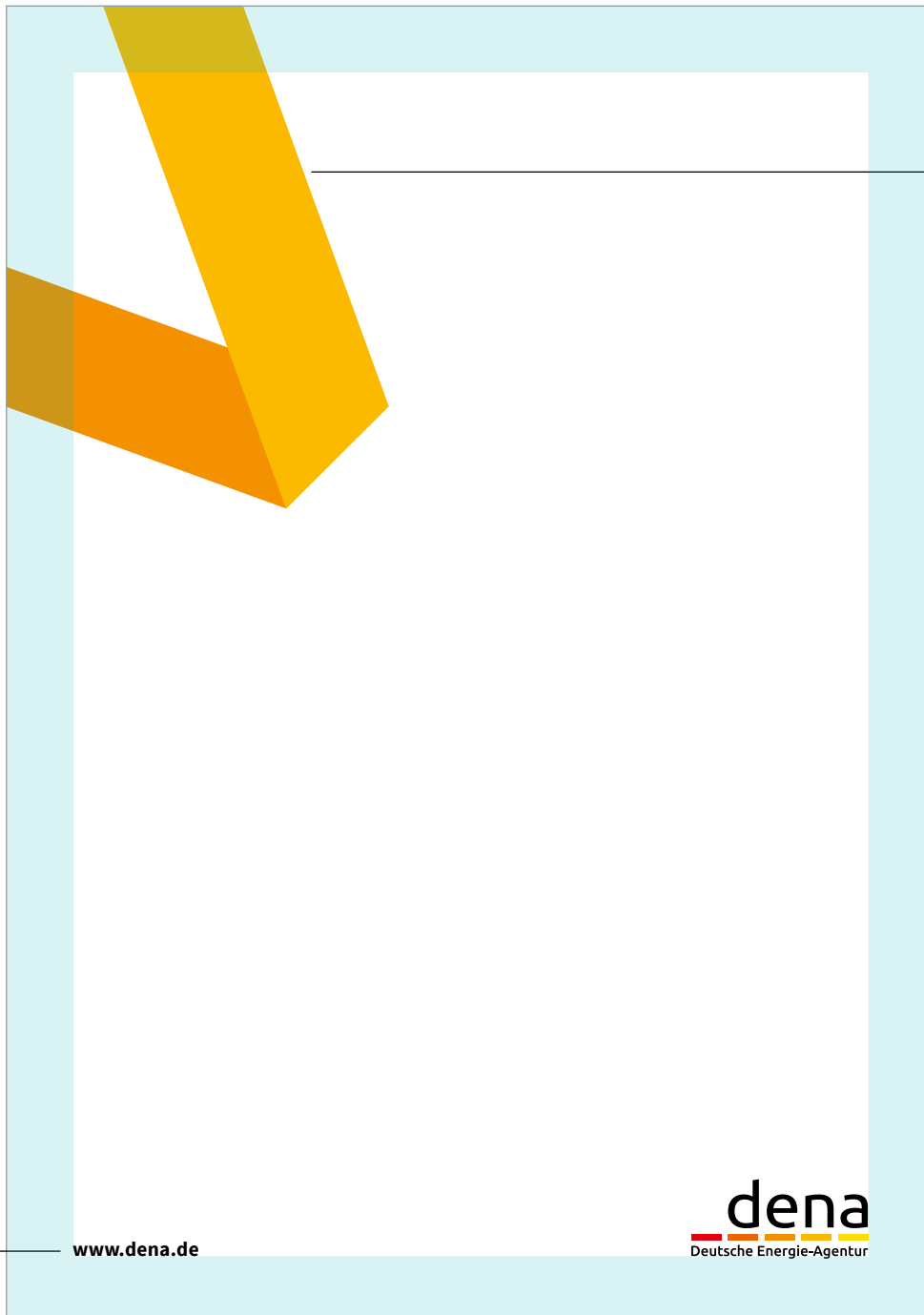
Hauptüberschrift, 30 pt (ZA 35 pt)

Abstand: **1,5 cm**

Hier steht eine Unterzeile der Überschrift, 15 pt (ZA 35 pt)
Diese kann eine Länge von bis zu 2 Zeilen haben (ZA 18 pt)

Beispiel einer Rückseite

Ansicht: 60 % der Originalgröße



freie Platzierung des Impulses, auf Rückseiten im Anschnitt!

URL
Source Sans Pro
Schriftgröße: 13 pt

www.dena.de

dena
Deutsche Energie-Agentur

Logo-Größe auf der Rückseite entspricht der auf der Vorderseite

Impressum:

Bei Broschüren im Format DIN A4 wird das Impressum im Innenteil aufgeführt.

2 Publikationen

2.2 Basislayout Broschüre DIN A4

Beispiel einer Doppelseite im Innenteil

Abstände:
oben = 0,9 cm
außen = 2,7 cm
innen und unten = 1,8 cm

Überschrift
Roboto Slab Bold
Schriftgröße: 30 pt
Zeilenabstand: 35 pt

Überschrift
Roboto Slab Bold
Schriftgröße: 20 pt
Zeilenabstand: 25 pt

Einleitung
Source Sans Pro
Schriftgröße: 10 pt
Zeilenabstand: 12,5 pt

Aufzählungszeichen
farbiges Quadrat,
Größe orientiert sich
an x-Höhe der Schrift,
Einzug bei Fließtext
= 5 mm

Bildunterschrift
Source Sans Pro
Schriftgröße: 7 pt
Zeilenabstand: 9 pt

Seitenzahl
Source Sans Pro Bold
Schriftgröße: 7 pt
Farbe: Hauptfarbe
Kolummentitel
Farbe: Schwarz 75 %

Abstand: Geviert

Rand: 3,1 cm

Kapitelüberschrift, 30 pt (ZA 35 pt)

Hier steht eine Überschrift, 20 pt (ZA 25 pt)

Hier steht ein Einleitungstext, 10 pt (ZA 12,5 pt). Weit hinten, hinter den Wortbergen, fern der Länder Vokalien und Konsonantien leben die Blindtexte.

Dies ist Fließtext, 8,5 pt (ZA 12,5 pt). Weit hinten, hinter den Wortbergen, fern der Länder Vokalien und Konsonantien leben die Blindtexte. Abgeschieden wohnen Sie in Buchstabhausen an der Küste des Semantik, eines großen Sprachozeans. Ein kleines Bächlein namens Duden fließt durch ihren Ort und versorgt sie mit den nötigen Regelialien. Es ist ein paradiesmatisches Land, in dem einem gebratene Satzteile in den Mund fliegen.

Nicht einmal von der allmächtigen Interpunktion werden die Blindtexte beherrscht - ein geradezu unorthographisches Leben. Eines Tages aber beschloß eine kleine Zeile Blindtext, ihr Name war Lorem Ipsum, hinaus zu gehen in die weite Grammatik. Der große Oxmox riet ihr davon ab, da es dort wimmelte von bösen Kommata, wilden Fragezeichen und hinterhältigen Semikoli, doch das Blindtextchen ließ sich nicht beirren. Es packte seine sieben Versalien, schob sich sein Initial in den Gürtel und machte sich auf den Weg. Als es die ersten Hügel des Kursivgebirges erklommen hatte, warf es einen letzten Blick zurück auf die Skyline seiner Heimatstadt Buchstabhausen, die Headline von Alphabetdorf und die Subline seiner eigenen Straße, der Zeilengasse.

Hier steht eine ein- bis Zwischenüberschrift, 10 pt (ZA 12,5 pt)

- Weit hinten, hinter den Wortbergen, fern der Länder Vokalien und Konsonantien leben die Blindtexte. Abgeschieden wohnen Sie in Buchstabhausen an der Küste des Semantik, eines großen Sprachozeans.
- Weit hinten, hinter den Wortbergen, fern der Länder Vokalien und Konsonantien leben die Blindtexte. Abgeschieden wohnen Sie in Buchstabhausen an der Küste des Semantik, eines großen Sprachozeans.
- Weit hinten, hinter den Wortbergen, fern der Länder Vokalien und Konsonantien leben die Blindtexte. Abgeschieden wohnen Sie in Buchstabhausen an der Küste des Semantik, eines großen Sprachozeans.
- Weit hinten, hinter den Wortbergen, fern der Länder Vokalien und Konsonantien leben die Blindtexte.

4 Hier steht das Kapitel

Weit hinten, hinter den Wortbergen, fern der Länder Vokalien und Konsonantien leben die Blindtexte. Abgeschieden wohnen Sie in Buchstabhausen an der Küste des Semantik, eines großen Sprachozeans.

Hier steht eine ein- bis Zwischenüberschrift, 10 pt (ZA 12,5 pt)

Weit hinten, hinter den Wortbergen, fern der Länder Vokalien und Konsonantien leben die Blindtexte. Abgeschieden wohnen Sie in Buchstabhausen an der Küste des Semantik, eines großen Sprachozeans. Ein kleines Bächlein namens Duden fließt durch ihren Ort und versorgt sie mit den nötigen Regelialien. Es ist ein paradiesmatisches Land, in dem einem gebratene Satzteile in den Mund fliegen. Nicht einmal von der allmächtigen Interpunktion werden die Blindtexte beherrscht - ein geradezu unorthographisches Leben.

Als es die ersten Hügel des Kursivgebirges erklommen hatte, warf es einen letzten Blick zurück auf die Skyline seiner Heimatstadt Buchstabhausen, die Headline von Alphabetdorf und die Subline seiner Straße, der Zeilengasse.

Abb. 1: Hier steht eine beschreibende Bildunterschrift.

Spaltenabstand:
0,45 cm

Hier steht eine Überschrift, 8,5 pt (ZA 12,5 pt)

Weit hinten, hinter den Wortbergen, fern der Länder Vokalien und Konsonantien leben die Blindtexte. Abgeschlossen wohnen Sie in Buchstabhausen an der Küste des Semantik, eines großen Sprachozeans. Weit hinten, hinter den Wortbergen, fern der Länder Vokalien und Konsonantien leben die Blindtexte.

Hier steht eine ein- bis Zwischenüberschrift, 10 pt (ZA 12,5 pt)

Hier steht eine Überschrift, 8,5 pt (12,5 pt)
Weit hinten, hinter den Wortbergen, fern der Länder Vokalien und Konsonantien leben die Blindtexte. Abgeschlossen wohnen Sie in Buchstabhausen an der Küste des Semantik, eines großen Sprachozeans. Ein kleines Bächlein namens Duden fließt durch ihren Ort und versorgt sie mit den nötigen Regelialien. Es ist ein paradiesmatisches Land, in dem einem gebratene Satzteile in den Mund fliegen.

Hier steht eine Überschrift, 8,5 pt (12,5 pt)
Weit hinten, hinter den Wortbergen, fern der Länder Vokalien und Konsonantien leben die Blindtexte. Abgeschlossen wohnen Sie in Buchstabhausen an der Küste des Semantik, eines großen Sprachozeans.

Hier steht eine Überschrift, 8,5 pt (12,5 pt)
Weit hinten, hinter den Wortbergen, fern der Länder Vokalien und Konsonantien leben die Blindtexte. Abgeschlossen wohnen Sie in Buchstabhausen an der Küste des Semantik, eines großen Sprachozeans. Ein kleines Bächlein namens Duden fließt durch ihren Ort und versorgt sie mit den nötigen Regelialien. Es ist ein paradiesmatisches Land, in dem einem gebratene Satzteile in den Mund fliegen.

Hier steht eine Überschrift, 8,5 pt (12,5 pt)
Weit hinten, hinter den Wortbergen, fern der Länder Vokalien und Konsonantien leben die Blindtexte. Abgeschlossen wohnen Sie in Buchstabhausen, eines großen Sprachozeans.

Hier steht eine ein- bis Zwischenüberschrift, 10 pt (ZA 12,5 pt)

Weit hinten, hinter den Wortbergen, fern der Länder Vokalien und Konsonantien leben die Blindtexte. Abgeschlossen wohnen Sie in Buchstabhausen an der Küste des Semantik, eines großen Sprachozeans. Ein kleines Bächlein namens Duden fließt durch ihren Ort und versorgt sie mit den nötigen Regelialien. Es ist ein paradiesmatisches Land, in dem einem gebratene Satzteile in den Mund fliegen.

Nicht einmal von der allmächtigen Interpunktion werden die Blindtexte beherrscht - ein geradezu unorthographisches Leben. Eines Tages aber beschloß eine kleine Zeile Blindtext, ihr Name war Lorem Ipsum, hinaus zu gehen in die weite Grammatik. Der große Oxmox riet ihr davon ab, da es dort wimmelte von bösen Kommata, wilden Fragezeichen und hinterhältigen Semikoli, doch das Blindtextchen ließ sich nicht beirren. Es packte seine sieben Versalien, schob sich sein Initial in den Gürtel und machte sich auf den Weg. Als es die ersten Hügel des Kursingebirges erklimmen hatte, warf es einen letzten Blick zurück auf die Skyline seiner Heimatstadt Buchstabhausen, die Headline von Alphabetdorf und die Subline seiner eigenen Straße, der Zeilengasse.

Weit hinten, hinter den Wortbergen, fern der Länder Vokalien und Konsonantien leben die Blindtexte. Abgeschlossen wohnen Sie in Buchstabhausen an der Küste des Semantik, eines großen Sprachozeans.

Zwischenüberschrift
Roboto Slab Bold
Schriftgröße: 10 pt
Zeilenabstand: 12,5 pt

Fließtext
Source Sans Pro
Schriftgröße: 8,5 pt
Zeilenabstand: 12,5 pt

Zwischenüberschrift
Source Sans Pro Bold
Schriftgröße: 8,5 pt
Zeilenabstand: 12,5 pt



Hier steht das Kapitel 5

Spaltenabstand:
0,45 cm

Gestaltung des Innenteils

Innerhalb des Satzspiegels kann frei nach Elementen des Corporate Designs gestaltet werden.

2 Publikationen

2.2 Basislayout Broschüre DIN A4

Beispiel einer Doppelseite im Innenteil

Hier steht eine Überschrift, 20 pt (ZA 25 pt)

Hier steht eine ein- bis Zwischenüberschrift, 10 pt (ZA 12,5 pt)

Hier steht eine Überschrift, 8,5 pt (12,5 pt)

Weit hinten, hinter den Wortbergen, fern der Länder Vokalien und Konsonantien leben die Blindtexte. Abgeschieden wohnen Sie in Buchstabhausen an der Küste des Semantik, eines großen Sprachozeans. Ein kleines Bächlein namens Duden fließt durch ihren Ort und versorgt sie mit den nötigen Regelialien. Es ist ein paradiesmatisches Land, in dem einem gebratene Satzteile in den Mund fliegen.

Weit hinten, hinter den Wortbergen, fern der Länder Vokalien und Konsonantien leben die Blindtexte. Abgeschieden wohnen Sie in Buchstabhausen an der Küste des Semantik, eines großen Sprachozeans.

Weit hinten, hinter den Wortbergen, fern der Länder Vokalien und Konsonantien leben die Blindtexte. Abgeschieden wohnen Sie in Buchstabhausen an der Küste des Semantik, eines großen Sprachozeans. Ein kleines Bächlein namens Duden fließt durch ihren Ort und versorgt sie mit den nötigen Regelialien. Es ist ein paradiesmatisches Land, in dem einem gebratene Satzteile in den Mund fliegen.

Weit hinten, hinter den Wortbergen, fern der Länder Vokalien und Konsonantien leben die Blindtexte. Abgeschieden wohnen Sie in Buchstabhausen, eines großen Sprachozeans.

Hier steht eine ein- bis Zwischenüberschrift, 10 pt (ZA 12,5 pt)

Weit hinten, hinter den Wortbergen, fern der Länder Vokalien und Konsonantien leben die Blindtexte. Abgeschieden wohnen Sie in Buchstabhausen an der Küste des Semantik, eines großen Sprachozeans. Ein kleines Bächlein namens Duden fließt durch ihren Ort und versorgt sie mit den nötigen Regelialien. Es ist ein paradiesmatisches Land, in dem einem gebratene Satzteile in den Mund fliegen.

Hier steht eine Überschrift, 8,5 pt (12,5 pt)

Nicht einmal von der allmächtigen Interpunktion werden die Blindtexte beherrscht - ein geradezu unorthographisches Leben. Eines Tages aber beschloß eine kleine Zeile Blindtext, ihr Name war Lorem Ipsum, hinaus zu gehen in die weite Grammatik. Der große Oxmox riet ihr davon ab, da es dort wimmelte von bösen Kommata, wilden Fragezeichen und hinterhältigen Semikoli, doch das Blindtextchen ließ sich nicht beirren. Es packte seine sieben Versalien, schob sich sein Initial in den Gürtel und machte sich auf den Weg. Als es die ersten Hügel des Kursivgebirges erklommen hatte, warf es einen letzten Blick zurück auf die Skyline

seiner Heimatstadt Buchstabhausen, die Headline von Alphabetdorf und die Subline seiner eigenen Straße, der Zeilengasse.

Hier steht eine Überschrift, 8,5 pt (12,5 pt)

Weit hinten, hinter den Wortbergen, fern der Länder Vokalien und Konsonantien leben die Blindtexte. Abgeschieden wohnen Sie in Buchstabhausen an der Küste des Semantik, eines großen Sprachozeans.

Weit hinten, hinter den Wortbergen, fern der Länder Vokalien und Konsonantien leben die Blindtexte. Abgeschieden wohnen Sie in Buchstabhausen an der Küste des Semantik, eines großen Sprachozeans. Weit hinten, hinter den Wortbergen, fern der Länder Vokalien und Konsonantien leben die Blindtexte. Abgeschieden wohnen Sie in Buchstabhausen an der Küste des Semantik, eines großen Sprachozeans. Ein kleines Bächlein namens Duden fließt durch ihren Ort und versorgt sie mit den nötigen Regelialien. Es ist ein paradiesmatisches Land, in dem einem gebratene Satzteile in den Mund fliegen.



Weit hinten, hinter den Wortbergen, fern der Länder Vokalien und Konsonantien leben die Blindtexte.

- Hier steht ein Stichpunkt
- Hier steht ein längerer Stichpunkt
- Hier steht ein Stichpunkt



Weit hinten, hinter den Wortbergen, fern der Länder Vokalien und Konsonantien leben die Blindtexte. Weit hinten, hinter den Wortbergen, fern der Länder Vokalien und Konsonantien leben die Blindtexte. Abgeschieden wohnen Sie in Buchstabhausen an der Küste des Semantik, eines großen Sprachozeans.

- Hier steht ein Stichpunkt
- Hier steht ein längerer Stichpunkt
- Hier steht ein Stichpunkt

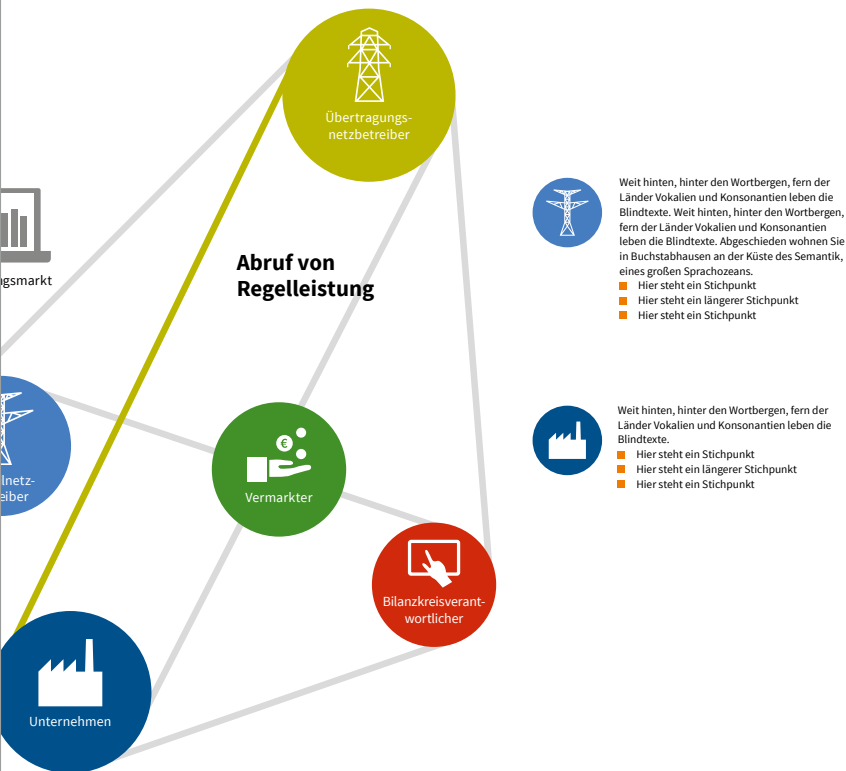


Weit hinten, hinter den Wortbergen, fern der Länder Vokalien und Konsonantien leben die Blindtexte.

- Hier steht ein Stichpunkt
- Hier steht ein längerer Stichpunkt
- Hier steht ein Stichpunkt

4 Hier steht das Kapitel

„Weit hinten, hinter den Wortbergen,
fern der Länder Vokalien und Konso-
nantien leben die Blindtexte.“



Hier steht das Kapitel 5

Gestaltung des Innenteils

Innerhalb des Satzspiegels kann frei nach Elementen des Corporate Designs gestaltet werden.

2 Publikationen

2.3 Basislayout Broschüre DIN A5 hoch

Beispiel einer Titelseite

Ansicht: 90 % der Originalgröße

Auf Publikationstiteln stehen keine Elemente im Anschnitt. Bilder und Impuls sind stets von einem weißen Rahmen umgeben.

Abstand des Logos nach oben und nach rechts: **0,6 cm**
nach unten: **0,3 cm**
Breite des Logos auf A5: **3,5 cm**

Rand: **2,5 cm**

Bildelement auf Titel (Foto / Impuls / Key-visual / etc.)

umlaufender Rand: **0,6 cm**

Abstand: **1,2 cm**

Spitzmarke, 12 pt

Hauptüberschrift, 18 pt (ZA 21 pt)

Hier steht eine Unterzeile der Überschrift, 11 pt (ZA 21 pt)
Diese kann eine Länge von bis zu 2 Zeilen haben (ZA 14 pt)

Spitzmarke
Source Sans Pro Bold
Schriftgröße: **12 pt**
einzeilig
(optional)

Überschrift
Roboto Slab Bold
Schriftgröße: **18 pt**
Zeilenabstand: 21pt

Unterzeile
Source Sans Pro
Schriftgröße: **11 pt**
Zeilenabstand: 14 pt

Lassen Sie sich beraten!

Fühlen Sie sich unsicher in Sachen fachgerechter Montage? Oder benötigen Sie Unterstützung in der Beurteilung Ihrer Heizungsanlage?

Kontaktieren Sie den Fachmann Ihres Vertrauens. Er wird Ihnen weiterhelfen.

Hier finden Sie weitere Informationen:
www.energie-effizienz-experten.de

Ihr Berater

.....

dena
Deutsche Energie-Agentur

www.dena.de

URL
Source Sans Pro
Schriftgröße: 13 pt

Logo-Größe auf der Rückseite entspricht der auf der Vorderseite

2 Publikationen

2.3 Basislayout Broschüre DIN A5 hoch

Beispiel einer Doppelseite im Innenteil

Abstand zum Rand:
1,2 cm

Rand: 2,3 cm

Überschrift
Roboto Slab Bold
Schriftgröße: 18 pt
Zeilenabstand: 21 pt

**Hier steht eine Überschrift,
18 pt (ZA 21 pt)**

Einleitung
Source Sans Pro
Schriftgröße: 10 pt
Zeilenabstand: 12 pt

Hier steht ein Einleitungstext, 10 pt (ZA 12 pt). Weit hinten, hinter den Wortbergen, fern der Länder Vokalien und Konsonantien leben die Blindtexte.

zimal umgeschrieben worden und alles, was von ihrem Ursprung noch übrig wäre.

Hier steht eine Überschrift, 8,5 pt (12 pt)

Weit hinten, hinter den Wortbergen, fern der Länder Vokalien und Konsonantien leben die Blindtexte. Abgeschlossen wohnen Sie in Buchstaben an der Küste des Semantik, eines großen Sprachozeans. Ein kleines Bächlein namens Duden fließt durch ihren Ort und versorgt sie mit den nötigen Regalialien. Es ist ein paradiesmatisches Land, in dem einem gebratene Satzteile in den Mund fliegen. Nicht einmal von der allmächtigen Interpunktion werden die Blindtexte beherrscht - ein geradezu unorthographisches Leben. Eines Tages aber beschloß eine kleine Zeile Blindtext, ihr Name war Lorem Ipsum, hinaus zu gehen in die weite Grammatik.

- Weit hinten, hinter den Wortbergen, fern der Länder Vokalien und Konsonantien leben die Blindtexte. Abgeschlossen wohnen Sie in Buchstaben an der Küste des Semantik, eines großen Sprachozeans.
- Weit hinten, hinter den Wortbergen, fern der Länder Vokalien und Konsonantien leben die Blindtexte.
- Weit hinten, hinter den Wortbergen, fern der Länder Vokalien und Konsonantien leben die Blindtexte. Abgeschlossen wohnen Sie in Buchstaben an der Küste des Semantik, eines großen Sprachozeans.
- Weit hinten, hinter den Wortbergen, fern der Länder Vokalien und Konsonantien leben die Blindtexte.
- Weit hinten, hinter den Wortbergen, fern der Länder Vokalien und Konsonantien leben die Blindtexte. Abgeschlossen wohnen Sie in Buchstaben an der Küste des Semantik, eines großen Sprachozeans.
- Weit hinten, hinter den Wortbergen, fern der Länder Vokalien und Konsonantien leben die Blindtexte.

Aufzählungszeichen
farbiges Quadrat,
Größe orientiert sich
an x-Höhe der Schrift,
Einzug bei Fließtext
= 5 mm

Der große Oxmox riet ihr davon ab, da es dort wimmelte von bösen Kommata, wilden Fragezeichen und hinterhältigen Semikoli, doch das Blindtextchen ließ sich nicht beirren. Es packte seine sieben Versalien, schob sich sein Initial in den Gürtel und machte sich auf den Weg. Als es die ersten Hügel des Kursivgebirges erklommen hatte, warf es einen letzten Blick zurück auf die Skyline seiner Heimatstadt Buchstaben, die Headline von Alphabetdorf und die Subline seiner eigenen Straße, der Zeilengasse. Wehmütig lief ihm eine rethorische Frage über die Wange, dann setzte es seinen Weg fort. Unterwegs traf es eine Copy. Die Copy warnte das Blindtextchen, da, wo sie herkäme wäre sie

Seitenzahl
Source Sans Pro Bold
Schriftgröße: 7 pt
Farbe: Hauptfarbe
Kolumnentitel
Farbe: Schwarz 75 %

2 Hier steht das Kapitel

Spaltenabstand:
0,4 cm

Abstand: Geviert

Hier steht eine Überschrift, 18 pt (ZA 21 pt)

Weit hinten, hinter den Wortbergen, fern der Länder Vokalien und Konsonantien leben die Blindtexte. Abgeschieden wohnen Sie in Buchstabenhäusern an der Küste des Semantik, eines großen Sprachozeans. Ein kleines Bächlein namens Duden fließt durch ihren Ort und versorgt sie mit den nötigen Regelialien. Es ist ein paradiesmatisches Land, in dem einem gebratene Satzteile in den Mund fliegen. Nicht einmal von der allmächtigen Interpunktion werden die Blindtexte beherrscht, ein geradezu unorthographisches Leben. Eines Tages aber beschloß eine kleine Zeile Blindtext, ihr Name war Lorem Ipsum, hinaus zu gehen in die weite Grammatik. Der große Oxmox riet ihr davon ab, da es dort wimmelte von bösen Kommata, wilden Fragezeichen und hinterhältigen Semikoli, doch das Blindtextchen ließ sich nicht beirren. Es packte seine sieben Versalien, schob sich sein Initial in den Gürtel und machte sich auf den Weg.

Fließtext

Source Sans Pro
Schriftgröße: **8,5 pt**
Zeilenabstand: 12 pt



Weit hinten, hinter den Wortbergen, fern der Länder Vokalien und Konsonantien leben die Blindtexte. Eines Tages aber beschloß eine kleine Zeile Blindtext, ihr Name war Lorem Ipsum.

Hier steht der Name und die Titelbeschreibung



Hier steht das Kapitel **3**

Gestaltung des Innenteils

Innerhalb des Satzspiegels kann frei nach Elementen des Corporate Designs gestaltet werden.

2 Publikationen

2.3 Basislayout Broschüre DIN A5 hoch

Beispiel einer Doppelseite im Innenteil

Weit hinten, hinter den Wortbergen, fern der Länder Vokalien und Konsonantien leben die Blindtexte. Abgeschlossen wohnen Sie in Buchstabhausen an der Küste des Semantik, eines großen Sprachozeans. Ein kleines Bächlein namens Duden fließt durch ihren Ort und versorgt sie mit den nötigen Regelialien. Es ist ein paradiesmatisches Land, in dem einem gebratene Satzteile in den Mund fliegen. Nicht einmal von der allmächtigen Interpunktion werden die Blindtexte beherrscht - ein geradezu unorthographisches Leben. Eines Tages aber beschloß eine kleine Zeile Blindtext, ihr Name war Lorem Ipsum, hinaus zu gehen in die weite Grammatik.

Der große Oxmox riet ihr davon ab, da es dort wimmelte von bösen Kommata, wilden Fragezeichen und hinterhältigen Semikoli, doch das Blindtextchen ließ sich nicht beirren. Es packte seine sieben Versalien, schob sich sein Initial in den Gürtel und machte sich auf den Weg. Als es die ersten Hügel des Kursivgebirges erklimmen hatte, warf es einen letzten Blick zurück auf die Skyline seiner Heimatstadt Buchstabhausen, die Headline von Alphabetdorf und die Subline seiner eigenen Straße, der Zeilengasse.

Hier steht eine Überschrift, 8,5 pt (12 pt)

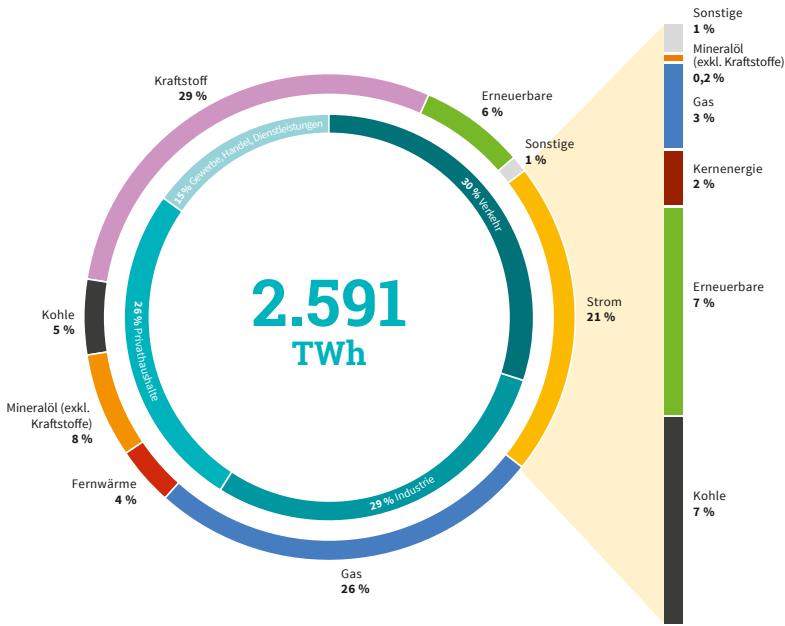
- Weit hinten, hinter den Wortbergen, fern der Länder Vokalien und Konsonantien leben die Blindtexte. Abgeschlossen wohnen Sie in Buchstabhausen an der Küste des Semantik, eines großen Sprachozeans.
- Weit hinten, hinter den Wortbergen, fern der Länder Vokalien und Konsonantien leben die Blindtexte.
- Weit hinten, hinter den Wortbergen, fern der Länder Vokalien und Konsonantien leben die Blindtexte. Abgeschlossen wohnen Sie in Buchstabhausen an der Küste des Semantik, eines großen Sprachozeans.
- Weit hinten, hinter den Wortbergen, fern der Länder Vokalien und Konsonantien leben die Blindtexte.
- Weit hinten, hinter den Wortbergen, fern der Länder Vokalien und Konsonantien leben die Blindtexte. Abgeschlossen wohnen Sie in Buchstabhausen an der Küste des Semantik, eines großen Sprachozeans.
- Weit hinten, hinter den Wortbergen, fern der Länder Vokalien und Konsonantien leben die Blindtexte.
- Weit hinten, hinter den Wortbergen, fern der Länder Vokalien und Konsonantien leben die Blindtexte.



Weit hinten, hinter den Wortbergen, fern der Länder Vokalien und Konsonantien...

6 Hier steht das Kapitel

Ansicht: 90 % der Originalgröße



Weit hinter den Wortbergen

Hier steht eine Überschrift

Weit hinten, hinter den Wortbergen, fern der Länder Vokalien und Konsonantien leben die Blindtexte. Abgeschieden wohnen Sie in Buchstaben an der Küste des Semantik, eines großen Sprachozeans. Ein kleines Bächlein namens Duden fließt durch ihren Ort und versorgt sie mit den nötigen Regelialien. Es ist ein paradiesmatisches Land, in dem einem gebratene Satzteilchen in den Mund fliegen. Nicht einmal von der allmächtigen Interpunktione werden die Blindtexte beherrscht, ein geradezu unorthographisches Leben. Eines Tages aber beschloß eine kleine Zeile Blindtext.

| | | 2020 | 2025 | 2030 |
|---------------------|------|-------|-------|-------|
| Wind an Land | [GW] | 55,12 | 62,12 | 70,62 |
| Wind auf See | [GW] | 6,50 | 10,50 | 14,50 |
| Photovoltaik | [GW] | 47,13 | 51,69 | 52,23 |
| Wind an Land | [GW] | 55,12 | 62,12 | 70,62 |
| Wind auf See | [GW] | 6,50 | 10,50 | 14,50 |
| Photovoltaik | [GW] | 47,13 | 51,69 | 52,23 |

Weit hinter den Wortbergen

Hier steht das Kapitel 7

Gestaltung des Innenteils

Innerhalb des Satzspiegels kann frei nach Elementen des Corporate Designs gestaltet werden.

2 Publikationen

2.4 Basislayout Broschüre DIN A5 quer

Beispiel einer Titelseite

Ansicht: 80 % der Originalgröße

Rand: 2,5 cm

Abstand des Logos nach oben und nach rechts: 0,6 cm
nach unten: 0,3 cm
Breite des Logos auf A5: 3,5 cm

Bildelement auf Titel (Foto / Impuls / Key-visual / etc.)

Spitzmarke, 12 pt

Hauptüberschrift, 18 pt (ZA 21 pt)

Hier steht eine Unterzeile der Überschrift, 11 pt (ZA 21 pt)

Spitzmarke
Source Sans Pro Bold
Schriftgröße: 14 pt
einzeilig
(optional)
Abstand: 1,2 cm

Überschrift
Roboto Slab Bold
Schriftgröße: 18 pt
Zeilenabstand: 21pt

Unterzeile
Source Sans Pro
Schriftgröße: 13 pt
Zeilenabstand: 16 pt

Auf Publikationstiteln stehen keine Elemente im Anschnitt. Bilder und Impuls sind stets von einem weißen Rahmen umgeben.

umlaufender Rand: 0,6 cm

Impressum

Herausgeber:
 Deutsche Energie-Agentur GmbH (dena)
 Chausseestraße 128 a
 10115 Berlin
 Tel.: +49 (0)30 66 777-0
 Fax: +49 (0)30 66 777-699
 www.dena.de

Bildnachweis:
 Titelbild – shutterstock.com/urheber; S. 2 – shutterstock.com/urheber;
 Alle anderen Bilder Copyright: Deutsche Energie-Agentur GmbH (dena)

Konzeption & Gestaltung:
 Heimrich & Hannot GmbH

Druck:
 Druckerei


Stand:
 MM/JJJJ

Bitte zitieren als:
 Deutsche Energie-Agentur (dena, 2020): „Titel der Publikation“

Alle Rechte sind vorbehalten. Die Nutzung steht unter dem Zustimmungsvorbehalt der dena.

Gedruckt auf BalancePure, mit dem Umweltzeichen Blauer Engel für Papier und Karton ausgezeichnet, da u. a. energie- und wassersparend und aus 100 % Recyclingfasern hergestellt.

www.dena.de



Zwischenüberschrift
 Roboto Slab Bold
 Schriftgröße: **10 pt**

Fließtext
 Source Sans Pro
 Schriftgröße: **8,5 pt**

freie Platzierung des
 Impulses, auf Rück-
 seiten im Anschnitt!

Logo-Größe auf der
 Rückseite entspricht
 der auf der Vorder-
 seite

Impressum-Varianten:

- einspaltig
- mehrspaltig
- als fortlaufender Fließtext
 (bei Platzmangel)

2 Publikationen

2.4 Basislayout Broschüre DIN A5 quer

Beispiel einer Doppelseite im Innenteil

Hier steht eine Überschrift, 18 pt (ZA 21 pt)

Hier steht ein Einleitungstext, 10 pt (ZA 12 pt). Weit hinten, hinter den Wortbergen, fern der Länder Vokalien und Konsonantien leben die Blindtexte.

Weit hinten, hinter den Wortbergen, fern der Länder Vokalien und Konsonantien leben die Blindtexte. Abgeschlossen wohnen Sie in Buchstabhäusern an der Küste des Semantik, eines großen Sprachozeans. Ein kleines Bächlein namens Duden fließt durch ihren Ort und versorgt sie mit den nötigen Regellalien. Es ist ein paradiesmatisches Land, in dem einem gebratene Satzteile in den Mund fliegen. Nicht einmal von der allmächtigen Interpunktation werden die Blindtexte beherrscht - ein geradezu unorthographisches Leben.

| Kategorie | Wert |
|-------------|---------|
| Kategorie 1 | ~31.000 |
| Kategorie 2 | ~15.000 |
| Kategorie 3 | ~13.000 |

€

2 Hier steht das Kapitel

Hier steht eine Überschrift, 8,5 pt (12 pt)

- Weit hinten, hinter den Wortbergen, fern der Länder Vokalien und Konsonantien leben die Blindtexte. Abgeschlossen wohnen Sie in Buchstabhäusern an der Küste des Semantik, eines großen Sprachozeans.
- Weit hinten, hinter den Wortbergen, fern der Länder Vokalien und Konsonantien leben die Blindtexte.
- Weit hinten, hinter den Wortbergen, fern der Länder Vokalien und Konsonantien leben die Blindtexte. Abgeschlossen wohnen Sie in Buchstabhäusern an der Küste des Semantik, eines großen Sprachozeans.
- Weit hinten, hinter den Wortbergen, fern der Länder Vokalien und Konsonantien leben die Blindtexte.
- Weit hinten, hinter den Wortbergen, fern der Länder Vokalien und Konsonantien leben die Blindtexte. Abgeschlossen wohnen Sie in Buchstabhäusern an der Küste des Semantik, eines großen Sprachozeans.
- Weit hinten, hinter den Wortbergen, fern der Länder Vokalien und Konsonantien leben die Blindtexte.

Überschrift

Roboto Slab Bold
Schriftgröße: **18 pt**
Zeilenabstand: 21 pt

Seitenzahl

Source Sans Pro Bold
Schriftgröße: **7 pt**
Farbe: Hauptfarbe

Kolummentitel

Farbe: Schwarz 75 %

Abstand: Geviert

Einleitung

Source Sans Pro
Schriftgröße: **10 pt**
Zeilenabstand: 12 pt

Spaltenabstand:
0,4 cm

Aufzählungszeichen

farbiges Quadrat,
Größe orientiert sich
an x-Höhe der Schrift,
Einzug bei Fließtext
= **5 mm**

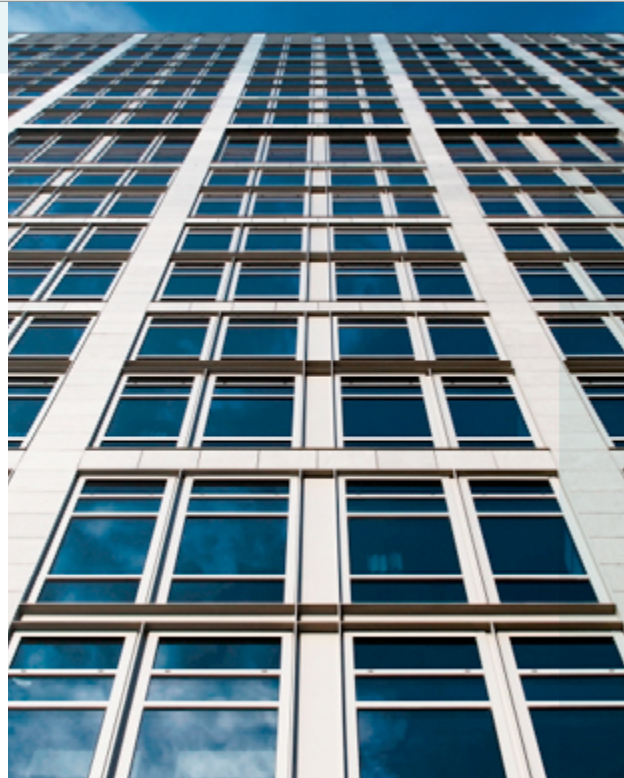
Hier steht eine Überschrift, 18 pt (ZA 21 pt)

Weit hinten, hinter den Wortbergen, fern der Länder Vokalien und Konsonantien leben die Blindtexte. Abgeschieden wohnen Sie in Buchstabenhäusern an der Küste des Semantik, eines großen Sprachozeans. Ein kleines Bächlein namens Duden fließt durch ihren Ort und versorgt sie mit den nötigen Regelialien. Es ist ein paradiesmatisches Land, in dem einem gebratene Satzteilchen in den Mund fliegen. Nicht einmal von der allmächtigen Interpunktion werden die Blindtexte beherrscht, ein geradezu unorthographisches Leben. Eines Tages aber beschloß eine kleine Zeile Blindtext, ihr Name war Lorem Ipsum, hinaus zu gehen in die weite Grammatik. Der große Oxmox riet ihr davon ab, da es dort wimmelte von bösen Kommata, wilden Fragezeichen und hinterhältigen Semikoli, doch das Blindtextchen ließ sich nicht beirren.



Weit hinten, hinter den Wortbergen, fern der Länder Vokalien und Konsonantien leben die Blindtexte. Eines Tages aber beschloß eine kleine Zeile Blindtext, ihr Name war Lorem Ipsum.

Hier steht der Name und die Titelbezeichnung



Weit hinten den Wortbergen

Hier steht das Kapitel 3

Fließtext

Source Sans Pro
Schriftgröße: 8,5 pt
Zeilenabstand: 12 pt

Gestaltung des Innenteils

Innerhalb des Satzspiegels kann frei nach Elementen des Corporate Designs gestaltet werden.

2 Publikationen

2.5 Basislayout Broschüre DIN A6

Beispiel einer Titelseite Ansicht: Originalgröße

Auf Publikationstiteln stehen keine Elemente im Anschnitt. Bilder und Impuls sind stets von einem weißen Rahmen umgeben.

Rand: 2,4 cm

Abstand des Logos nach oben und nach rechts: 0,5 cm
nach unten: 0,25 cm
Breite des Logos auf A6: 3,5 cm

Bildelement auf Titel (Foto / Impuls / Key-visual / etc.)

umlaufender Rand: 0,5 cm

Abstand: 0,8 cm

Spitzmarke
Source Sans Pro Bold
Schriftgröße: 12 pt
einzeilig
(optional)

Überschrift
Roboto Slab Bold
Schriftgröße: 18 pt
Zeilenabstand: 21 pt

Unterzeile
Source Sans Pro
Schriftgröße: 11 pt
Zeilenabstand: 14 pt

Hier steht eine Unterzeile, 11 pt (ZA 21 pt)
Dies ist eine zweite Zeile (ZA 14 pt)

Überschrift, 14 pt (ZA 18 pt)

Weit hinten, hinter den Wortbergen, fern der Länder Vokalien und Konsonantien leben die Blindtexte. Abgeschieden wohnen Sie in Buchstabenhäusern an der Küste des Semantik, eines großen Sprachozeans.

Ein kleines Bächlein namens Duden fließt durch ihren Ort und versorgt sie mit den nötigen Regelialien:
www.webseite.de

- Weit hinten, hinter den Wortbergen
- Weit hinten, hinter
- Weit hinten, hinter den
- Weit hinten

Impressum
Herausgeber: Deutsche Energie-Agentur GmbH (dena), Chausseestr. 128 a, 10115 Berlin, Tel.: +49 (0)30 66 777-0, Fax: +49 (0)30 66 777-699, www.dena.de
Bildnachweis: Titelbild – shutterstock.com/urheber, S. 2 – shutterstock.com/urheber, alle anderen Bilder Copyright: Deutsche Energie-Agentur GmbH (dena)
Konzeption & Gestaltung: Heimrich & Hannot GmbH **Druck:** Druckerei
Stand: MM/JJJJ **Bitte zitieren als:** Deutsche Energie-Agentur (dena, 2020): „Titel der Publikation“. Alle Rechte sind vorbehalten. Die Nutzung steht unter dem Zustimmungsvorbehalt der dena. Gedruckt auf BalancePure, mit dem Umweltzeichen Blauer Engel für Papier und Karton ausgezeichnet, da u. a. energie- und wassersparend und aus 100 % Recyclingfasern hergestellt.

Überschrift
 Roboto Slab Bold
 Schriftgröße: **14 pt**
 Zeilenabstand: 17 pt

Fließtext
 Source Sans Pro
 Schriftgröße: **8,5 pt**
 Zeilenabstand: 12 pt

freie Platzierung des Impulses, auf Rückseiten im Anschnitt!

Impressum
 Source Sans Pro
 Schriftgröße: **7 pt**
 Zeilenabstand: 9 pt

Bei Platzmangel wird das **Impressum** auf der Rückseite einspaltig und fortlaufend unter eine dünne Linie gesetzt. dena-Logo und URL fallen weg.

2 Publikationen

2.5 Basislayout Broschüre DIN A6

Beispiel einer Doppelseite im Innenteil

Abstand zum Rand:
0,8 cm

Überschrift
Roboto Slab Bold
Schriftgröße: **14 pt**
Zeilenabstand: 17 pt

Einleitung
Source Sans Pro
Schriftgröße: **10 pt**
Zeilenabstand: 12 pt

Rand: **1,95 cm**

Überschrift, 14 pt (ZA 17 pt)

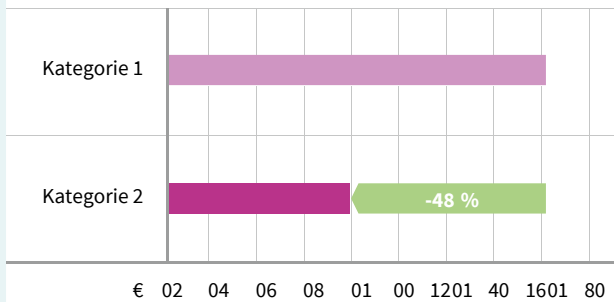
Weit hinten, hinter den Wortbergen, fern der Länder Vokalien und Konsonantien leben die Blindtexte. Abgeschieden wohnen Sie in Buchstabenhäusern an der Küste des Semantik, eines großen Sprachozeans.

Es ist ein paradisiatisches Land, in dem einem gebratene Satzteilchen in den Mund fliegen. Nicht einmal von der allmächtigen Interpunktion werden die Blindtexte beherrscht – ein geradezu unorthographisches Leben. Eines Tages aber beschloß eine kleine Zeile Blindtext, ihr Name war Lorem Ipsum, hinaus zu gehen in die weite Grammatik. Der große Oxmox riet ihr davon ab, da es dort wimmelte von bösen Kommata, wilden Fragezeichen und hinterhältigen Semikoli, doch das Blindtextchen ließ sich nicht beirren.



2 Weit hinter den Wortbergen

Hier steht eine Diagrammüberschrift



Weit hinter den Wortbergen

Weit hinten, hinter den Wortbergen, fern der Länder Vokalien und Konsonantien leben die Blindtexte. Abgeschlossen wohnen Sie in Buchstaben an der Küste des Semantik, eines großen Sprachozeans. Ein kleines Bächlein namens Duden fließt durch ihren Ort und versorgt sie mit den nötigen Regalialien.

Hier steht eine Überschrift, 8,5 pt (ZA 12 pt)

Es ist ein paradiesmatisches Land, in dem einem gebratene Satzteile in den Mund fliegen. Nicht einmal von der allmächtigen Interpunktion werden die Blindtexte beherrscht – ein geradezu unorthographisches Leben. Eines Tages aber beschloß eine kleine Zeile Blindtext, ihr Name war Lorem Ipsum, hinaus zu gehen in die weite Grammatik.

- Weit hinten, hinter den Wortbergen, fern der Länder Vokalien und Konsonantien leben die Blindtexte. Abgeschlossen wohnen Sie in Buchstaben, eines großen Sprachozeans.
- Weit hinten, hinter den Wortbergen, fern der Länder Vokalien und Konsonantien leben die Blindtexte.

Weit hinter den Wortbergen 3

Fließtext

Source Sans Pro
Schriftgröße: **8,5 pt**
Zeilenabstand:
12,5 pt

Aufzählungszeichen

farbiges Quadrat,
Größe orientiert sich
an x-Höhe der Schrift,
Einzug bei Fließtext
= **5 mm**

Gestaltung des Innenteils

Innerhalb des Satzspiegels kann frei nach Elementen des Corporate Designs gestaltet werden.

2 Publikationen

2.6 Basislayout Broschüre DIN lang hoch

Beispiel einer Titelseite Ansicht: 90 % der Originalgröße

Auf Publikationstiteln stehen keine Elemente im Anschnitt. Bilder und Impuls sind stets von einem weißen Rahmen umgeben.

Abstand des Logos nach oben und nach rechts: **0,5 cm**
nach unten: **0,25 cm**
Breite des Logos auf DIN lang: **3,5 cm**

Rand: 2,4 cm

Bildnachweis
Source Sans Pro
Schriftgröße: **5,5 pt**

Bildelement auf Titel (Foto / Impuls / Key-visual / etc.)

umlaufender Rand: **0,5 cm**

Spitzmarke
Source Sans Pro Bold
Schriftgröße: **12 pt**
einzeilig (optional)

Überschrift
Roboto Slab Bold
Schriftgröße: **18 pt**
Zeilenabstand: 21 pt

Unterzeile
Source Sans Pro
Schriftgröße: **11 pt**
Zeilenabstand: 14 pt

Spitzmarke, 12 pt

Hauptüberschrift, 18 pt (ZA 21 pt)

Hier steht eine Unterzeile der Überschrift (ZA 21 pt), 11 pt (ZA 14 pt)

Breite des DIN-lang-Flyers: 10 cm

Überschrift, 14 pt (ZA 18 pt)

Weit hinten, hinter den Wortbergen, fern der Länder Vokalien und Konsonantien leben die Blindtexte. Abgeschlossen wohnen Sie in Buchstabenhäusern an der Küste des Semantik, eines großen Ozeans.

Ein kleines Bächlein namens Duden fließt durch ihren Ort und versorgt sie mit den nötigen Regelialien:

www.webseite.de

- Weit hinten, hinter den Wortbergen
- Weit hinten, hinter
- Weit hinten, hinter den



Abb. 1: Hier steht eine beschreibende Bildunterschrift.

Weit hinten, hinter den Wortbergen, fern der Länder Vokalien und Konsonantien leben die Blindtexte. Abgeschlossen wohnen Sie in Buchstabenhäusern an der Küste des Semantik:

- Weit hinten, hinter den Wortbergen
- Weit hinten, hinter
- Weit hinten, hinter den

Impressum

Herausgeber: Deutsche Energie-Agentur GmbH (dena), Chausseestr. 128 a, 10115 Berlin, Tel.: +49 (0)30 66 777-0, Fax: +49 (0)30 66 777-699, www.dena.de

Konzeption & Gestaltung: Heimrich & Hannot GmbH **Druck:** Druckerei **Stand:** MM/JJJJ **Bitte zitieren als:** Deutsche Energie-Agentur (dena, 2020): „Titel der Publikation“. Alle Rechte sind vorbehalten. Die Nutzung steht unter dem Zustimmungsvorbehalt der dena. Gedruckt auf BalancePure, mit dem Umweltzeichen Blauer Engel für Papier und Karton ausgezeichnet, da u. a. energie- und wassersparend und aus 100 % Recyclingfasern hergestellt.

Überschrift

Roboto Slab Bold
Schriftgröße: **14 pt**
Zeilenabstand: 17 pt

Fließtext

Source Sans Pro
Schriftgröße: **8,5 pt**
Zeilenabstand: 12 pt

Impressum

Source Sans Pro
Schriftgröße: **5,2 pt**

Bildnachweise können bei zu wenig Platz im Impressum auch direkt ins Bild gesetzt werden.

Bei Platzmangel wird das **Impressum** auf der Rückseite einspaltig und fortlaufend unter eine dünne Linie gesetzt. dena-Logo und URL fallen weg.

2 Publikationen

2.6 Basislayout Broschüre DIN lang hoch

Beispiel einer Doppelseite im Innenteil



Abstand zum Rand:
0,8 cm



Überschrift
Roboto Slab Bold
Schriftgröße: 14 pt
Zeilenabstand: 17 pt

Einleitung
Source Sans Pro
Schriftgröße: 10 pt
Zeilenabstand: 12 pt

Überschrift, 14 pt (ZA 17 pt)

Hier steht ein Anlaufertext, 10 pt (ZA 12 pt). Weit hinten, hinter den Wortbergen, fern der Länder Vokalien und Konsonantien leben die Blindtexte.

Hier steht eine Überschrift, 8,5 pt (ZA 12 pt)

Weit hinten, hinter den Wortbergen, fern der Länder Vokalien und Konsonantien leben die Blindtexte. Abgeschlossen wohnen Sie in Buchstabhausen an der Küste des Semantik, eines großen Sprachozeans. Ein kleines Bächlein namens Duden fließt durch ihren Ort und versorgt sie mit den nötigen Regelialien.

Es ist ein paradiesmatisches Land, in dem einem gebratene Satzteile in den Mund fliegen. Nicht einmal von der allmächtigen Interpunktion werden die Blindtexte beherrscht. Eines Tages aber beschloß eine kleine Zeile Blindtext, ihr Name war Lorem Ipsum, hinaus zu gehen in die weite Grammatik. Der große Oxmox riet ihr davon ab, wilden Fragezeichen und hinterhältigen Semikoli, doch das Blindtextchen ließ sich nicht beirren.

Hier steht eine Überschrift, 8,5 pt (ZA 12,5 pt)

Weit hinten, hinter den Wortbergen, fern der Länder Vokalien und Konsonantien leben die Blindtexte. Abgeschlossen wohnen Sie in Buchstabhausen an der Küste des Semantik. Weit hinten, fern der Länder Vokalien und Konsonantien leben die Blindtexte.

2 Weit hinter den Wortbergen

Überschrift, 14 pt (ZA 17 pt)

Hier steht eine Überschrift, 8,5 pt (ZA 12 pt)

Zunächst bestimmt der Handwerker die tatsächlich benötigte Wärmemenge für jeden Raum. Dabei berücksichtigt er, ob die Außenwände gedämmt sind, welche Qualität die Fenster haben und ob Wärmeverluste über Fußboden und Decke möglich sind.

Danach legt er die notwendige Durchflussmenge des warmen Wassers fest. Sie richtet sich nach der Größe der Heizkörper und der Vorlauftemperatur am Heizkessel. Um die passende Pumpenleistung zu ermitteln, muss das gesamte Rohrnetz erfasst oder zumindest sinnvoll abgeschätzt werden.



Abb. 1: Hier steht eine beschreibende Bildunterschrift.

Auf dieser Grundlage ermittelt der Handwerker die Einstellwerte der Thermostatventile oder berechnet Heizkörperverschraubungen. Wichtig ist hierbei, dass die Thermostatventile voreinstellbar sind. Abschließend stellt er die ermittelten Werte an den Ventilen ein:

- Weit hinten, hinter den Wortbergen, fern der Länder Vokalien und Konsonantien leben die Blindtexte. Abgeschieden wohnen Sie in Buchstabhausen, eines großen Sprachozeans.
- Weit hinten, hinter den Wortbergen, fern der Länder Vokalien und Konsonantien leben die Blindtexte.
- Weit hinten, hinter den Wortbergen, fern der Länder Vokalien und Konsonantien leben die Blindtexte. Abgeschieden wohnen Sie in Buchstabhausen, eines großen Sprachozeans.

Fließtext

Source Sans Pro
Schriftgröße: **8,5 pt**
Zeilenabstand: 12 pt

Aufzählungszeichen

farbiges Quadrat,
Größe orientiert sich
an x-Höhe der Schrift,
Einzug bei Fließtext
= **5 mm**

Gestaltung des Innenteils

Innerhalb des Satzspiegels kann frei nach Elementen des Corporate Designs gestaltet werden.

2 Publikationen

2.6 Basislayout Flyer DIN lang hoch

Beispiel eines aufgefalteten, 6-seitigen Flyers (außen)

Hier steht eine Überschrift, 8,5 pt (ZA 12,5 pt)

Weit hinten, hinter den Wortbergen, fern der Länder Vokalien und Konsonantien leben die Blindtexte. Abgeschlossen wohnen Sie in Buchstabhausen an der Küste des Semantik. Weit hinten, fern der Länder Vokalien und Konsonantien leben die Blindtexte.

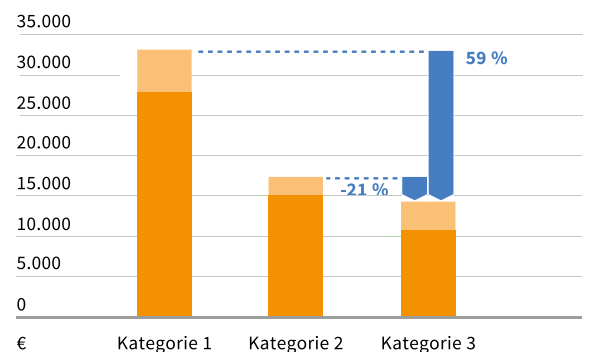
Überschrift, 14 pt (ZA 17 pt)

Hier steht ein Anlaufertext, 10 pt (ZA 12 pt). Weit hinten, hinter den Wortbergen, fern der Länder Vokalien und Konsonantien leben die Blindtexte.

Hier steht eine Überschrift, 8,5 pt (ZA 12 pt)

Weit hinten, hinter den Wortbergen, fern der Länder Vokalien und Konsonantien leben die Blindtexte. Abgeschlossen wohnen Sie in Buchstabhausen an der Küste des Semantik, eines großen Sprachozeans. Ein kleines Bächlein namens Duden fließt durch ihren Ort und versorgt sie mit den nötigen Regelialien.

Es ist ein paradiesmatisches Land, in dem einem gebratene Satzteile in den Mund fliegen. Nicht einmal von der allmächtigen Interpunktion werden die Blindtexte beherrscht. Eines Tages aber beschloß eine kleine Zeile Blindtext, ihr Name war Lorem Ipsum, hinaus zu gehen in die weite Grammatik.



5 Weit hinter den Wortbergen

Überschrift, 14 pt (ZA 18 pt)

Weit hinten, hinter den Wortbergen, fern der Länder Vokalien und Konsonantien leben die Blindtexte. Abgeschieden wohnen Sie in Buchstabhausen an der Küste des Semantik, eines großen Ozeans.

Ein kleines Bächlein namens Duden fließt durch ihren Ort und versorgt sie mit den nötigen Regelialien:

www.webseite.de

- Weit hinten, hinter den Wortbergen
- Weit hinten, hinter
- Weit hinten, hinter den



Abb. 1: Hier steht eine beschreibende Bildunterschrift.

Weit hinten, hinter den Wortbergen, fern der Länder Vokalien und Konsonantien leben die Blindtexte. Abgeschieden wohnen Sie in Buchstabhausen an der Küste des Semantik:

- Weit hinten, hinter den Wortbergen
- Weit hinten, hinter
- Weit hinten, hinter den

Impressum

Herausgeber: Deutsche Energie-Agentur GmbH (dena), Chausseestr. 128 a, 10115 Berlin, Tel.: +49 (0)30 66 777-0, Fax: +49 (0)30 66 777-699, www.dena.de

Konzeption & Gestaltung: Heimrich & Hannot GmbH **Druck:** Druckerei

Stand: MM/JJJJ **Bitte zitieren als:** Deutsche Energie-Agentur (dena, 2020):

„Titel der Publikation“. Alle Rechte sind vorbehalten. Die Nutzung steht unter dem Zustimmungsvorbehalt der dena. Gedruckt auf BalancePure, mit dem Umweltzeichen Blauer Engel für Papier und Karton ausgezeichnet, da u. a. energie- und wassersparend und aus 100 % Recyclingfasern hergestellt.

dena
Deutsche Energie-Agentur



Spitzmarke, 12 pt Hauptüberschrift, 18 pt (ZA 21 pt)

Hier steht eine Unterzeile der Überschrift (ZA 21 pt),
11 pt (ZA 14 pt)

2 Publikationen

2.6 Basislayout Flyer DIN lang hoch

Beispiel eines aufgefalteten, 6-seitigen Flyers (innen)



Überschrift, 14 pt (ZA 17 pt)

Hier steht ein Anlaufertext, 10 pt (ZA 12 pt). Weit hinten, hinter den Wortbergen, fern der Länder Vokalien und Konsonantien leben die Blindtexte.

Hier steht eine Überschrift, 8,5 pt (ZA 12 pt)

Weit hinten, hinter den Wortbergen, fern der Länder Vokalien und Konsonantien leben die Blindtexte. Abgeschlossen wohnen Sie in Buchstabhausen an der Küste des Semantik, eines großen Sprachozeans. Ein kleines Bächlein namens Duden fließt durch ihren Ort und versorgt sie mit den nötigen Regelialien.

Es ist ein paradiesmatisches Land, in dem einem gebratene Satz-teile in den Mund fliegen. Nicht einmal von der allmächtigen Interpunktation werden die Blindtexte beherrscht. Eines Tages aber beschloß eine kleine Zeile Blindtext, ihr Name war Lorem Ipsum, hinaus zu gehen in die weite Grammatik. Der große Oxmox riet ihr davon ab, wilden Fragezeichen und hinterhältigen Semikoli, doch das Blindtextchen ließ sich nicht beirren.

Hier steht eine Überschrift, 8,5 pt (ZA 12,5 pt)

Weit hinten, hinter den Wortbergen, fern der Länder Vokalien und Konsonantien leben die Blindtexte. Abgeschlossen wohnen Sie in Buchstabhausen an der Küste des Semantik. Weit hinten, fern der Länder Vokalien und Konsonantien leben die Blindtexte.

2 Weit hinter den Wortbergen

Gestaltung des Innenteils

Innerhalb des Satzspiegels kann frei nach Elementen des Corporate Designs gestaltet werden.

Überschrift, 14 pt (ZA 17 pt)

Hier steht eine Überschrift, 8,5 pt (ZA 12 pt)

Zunächst bestimmt der Handwerker die tatsächlich benötigte Wärmemenge für jeden Raum. Dabei berücksichtigt er, ob die Außenwände gedämmt sind, welche Qualität die Fenster haben und ob Wärmeverluste über Fußboden und Decke möglich sind.

Danach legt er die notwendige Durchflussmenge des warmen Wassers fest. Sie richtet sich nach der Größe der Heizkörper und der Vorlauftemperatur am Heizkessel. Um die passende Pumpenleistung zu ermitteln, muss das gesamte Rohrnetz erfasst oder zumindest sinnvoll abgeschätzt werden.



Abb. 1: Hier steht eine beschreibende Bildunterschrift.

Auf dieser Grundlage ermittelt der Handwerker die Einstellwerte der Thermostatventile oder berechnet Heizkörperschraubungen. Wichtig ist hierbei, dass die Thermostatventile voreinstellbar sind. Abschließend stellt er die ermittelten Werte an den Ventilen ein:

- Weit hinten, hinter den Wortbergen, fern der Länder Vokalien und Konsonantien leben die Blindtexte. Abgeschieden wohnen Sie in Buchstabhausen, eines großen Sprachozeans.
- Weit hinten, hinter den Wortbergen, fern der Länder Vokalien und Konsonantien leben die Blindtexte.
- Weit hinten, hinter den Wortbergen, fern der Länder Vokalien und Konsonantien leben die Blindtexte. Abgeschieden wohnen Sie in Buchstabhausen, eines großen Sprachozeans.

3



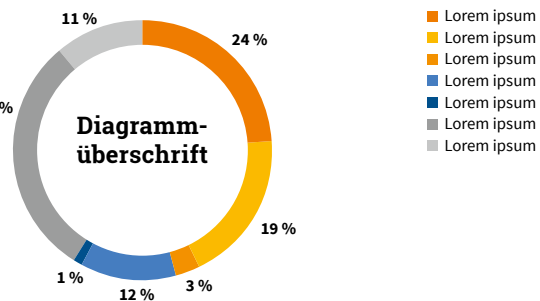
Hier steht eine Überschrift, 8,5 pt (ZA 12 pt)

Zunächst bestimmt der Handwerker die tatsächlich benötigte Wärmemenge für jeden Raum. Dabei berücksichtigt er, ob die Außenwände gedämmt sind, welche Qualität die Fenster haben und ob Wärmeverluste über Fußboden und Decke möglich sind.

Danach legt er die notwendige Durchflussmenge des warmen Wassers fest. Sie richtet sich nach der Größe der Heizkörper und der Vorlauftemperatur am Heizkessel. Um die passende Pumpenleistung zu ermitteln, muss das gesamte Rohrnetz erfasst oder zumindest sinnvoll abgeschätzt werden.

Auf dieser Grundlage ermittelt der Handwerker die Einstellwerte der Thermostatventile oder berechnet Heizkörperschraubungen. Wichtig ist hierbei, dass die Thermostatventile voreinstellbar sind. Abschließend stellt er die ermittelten Werte an den Ventilen ein.

Hier steht eine Überschrift, 8,5 pt (ZA 12 pt)



4

2 Publikationen

2.7 Basislayout Flyer DIN lang quer

Beispiel einer Titelseite (2-Seiter/Einladung)

Ansicht: 80 % der Originalgröße

dena
Deutsche Energie-Agentur

Spitzmarke, 12 pt
Hauptüberschrift, 18 pt (ZA 21 pt)
Unterzeile der Überschrift (ZA 21 pt), 11 pt (ZA 14 pt)

Überschrift
Roboto Slab Bold
Schriftgröße: **18 pt**
Zeilenabstand: 21pt

Unterzeile
Source Sans Pro
Schriftgröße: **13 pt**
Zeilenabstand: 16 pt

Spitzmarke
Source Sans Pro Bold
Schriftgröße: **14 pt**
einzeilig
(optional)

Abstand des Logos: **0,5 cm**
Breite des Logos auf DIN lang: **3,5 cm**


Bildelement auf Titel
(Foto/Impuls/Key-visual/etc.)

Sehr geehrte Damen und Herren,

weit hinten, hinter den Wortbergen, fern der Länder Vokalien und Konsonantien leben die Blindtexte. Abgeschieden wohnen Sie in Buchstabhausen an der Küste des Semantik, eines großen Sprachozeans. Ein kleines Bächlein namens Duden fließt durch ihren Ort und versorgt sie mit den nötigen Regelialien. Es ist ein paradiesmatisches Land, in dem einem gebratene Satzteile in den Mund fliegen. Nicht einmal von der allmächtigen Interpunktion werden die Blindtexte beherrscht – ein geradezu unorthographisches Leben.

Der große Oxmox riet ihr davon ab, da es dort wimmele von bösen Kommata, wilden Fragezeichen und hinterhältigen Semikoli, doch das Blindtextchen ließ sich nicht beirren.

Mit herzlichen Grüßen


Max Mustermann

Informationen
Weit hinten, hinter den Wortbergen, fern der Länder Vokalien und Konsonantien leben die Blindtexte. Abgeschieden wohnen Sie in Buchstabhausen an der Küste des Semantik, eines großen Sprachozeans.

www.dena.de

Fließtext
Source Sans Pro
Schriftgröße: 8,5 pt
Zeilenabstand: 12 pt

Gestaltung des Innenteils

Innerhalb des Satzspiegels kann frei nach Elementen des Corporate Designs gestaltet werden.

2 Publikationen

2.8 Basislayout Factsheets DIN A4

Vorderseite (Beispiel mit einem Titelbild)

Feste Impulsgröße:
6,3 x 9,6 cm

Abstand nach oben:
3,1 cm

Abstand des Logos nach oben und nach rechts: 0,9 cm
nach unten: 0,45 cm
Breite des Logos auf A4: 4 cm

Bildnachweis
Source Sans Pro
Schriftgröße: 5,5 pt

Die Höhe des Bildes ist je nach Textlänge flexibel.
Mindesthöhe: 7,4 cm
Empfehlung:
1 Bild auf Titel

Kampagnenlogo
Platzierung in Mindestbreite, horizontale Ausrichtung gemittelt zwischen Bildkante und Unterkante Impuls, Abstand nach rechts: 1,5 cm

Spitzmarke
Source Sans Pro Bold
Schriftgröße: 16 pt
Zeilenabstand: 20 pt

Überschrift
Roboto Slab Bold
Schriftgröße: 27 pt
Zeilenabstand: 32 pt

Fließtext
Source Sans Pro
Schriftgröße: 9 pt
Zeilenabstand: 12 pt

Zwischenüberschrift
Roboto Slab Bold
Schriftgröße: 11 pt
Zeilenabstand: 12 pt

Spaltenabstand:
0,75 cm

2,5 Leerzeilen / 31 pt
Spitzmarke, 16 pt
30 pt
Hauptüberschrift, 27 pt (ZA 32 pt)
2 Leerzeilen vom Fließtext: 2 x 12 = 24 pt

9 pt. Weit hinten, hinter den Wortbergen, fern der Länder Vokalien und Konsonantien leben die Blindtexte. Abgeschieden wohnen Sie in Buchstabhausen an der Küste des Semantik, eines großen Sprachozeans. Ein kleines Bächlein namens Duden fließt durch ihren Ort und versorgt sie mit den nötigen Regelialien. Es ist ein paradiesmatisches Land, in dem einem gebratene Satzteilchen in den Mund fliegen.

2 Leerzeilen vom Fließtext: 2 x 12 = 24 pt
Zwischenüberschrift, 11 pt
1 Leerzeile vom Fließtext = 12 pt

Weit hinten, hinter den Wortbergen, fern der Länder Vokalien und Konsonantien leben die Blindtexte. Abgeschieden wohnen Sie in Buchstabhausen an der Küste des Semantik, eines großen Sprachozeans. Ein kleines Bächlein namens Duden fließt durch ihren Ort und versorgt sie mit den nötigen Regelialien. Es ist ein paradiesmatisches Land, in dem einem gebratene Satzteilchen in den Mund fliegen. Nicht einmal von der allmächtigen Interpunktion werden die Blindtexte beherrscht – ein geradezu unorthographisches Leben. Eines Tages aber beschloß eine kleine Zeile Blindtext, ihr Name war Lorem Ipsum, hinaus zu gehen in die weite Grammatik. Abgeschieden wohnen Sie in Buchstabhausen an der Küste des Semantik, eines großen Sprachozeans. Ein kleines Bächlein namens Duden fließt durch ihren Ort und versorgt sie mit den nötigen Regelialien. Weit hinten, hinter den Wortbergen, fern der Länder Vokalien und Konsonantien leben die Blindtexte. Weit hinten, hinter den Wortbergen, fern der Länder Vokalien und Konsonantien leben die Blindtexte.

Der große Oxmox riet ihr davon ab, da es dort wimmelte von bösen Kommata, wilden Fragezeichen und hinterhältigen Semikoli, doch das Blindtextchen ließ sich nicht beirren. Es packte seine sieben Versalien, schob sich sein Initial in den Gürtel und machte sich auf den Weg. Als es die ersten Hügel des Kursivgebirges erklimmen hatte, warf es einen letzten Blick zurück auf die Skyline seiner Heimatstadt Buchstabhausen, die Headline von Alphabetdorf und die Subline seiner eigenen Straße, der Zeilen-gasse. Wehmütig lief ihm eine rhetorische Frage über die Wange.

Abstand: 1,5 cm

Platzhalter Kampagnenlogo

Vorderseite (Beispiel mit 2 Titelbildern und Unterzeile)

Feste Impulsgröße:
6,3 x 9,6 cm

Abstand nach oben:
3,1 cm

Abstand des Logos nach oben und nach rechts: **0,9 cm**
nach unten: **0,45 cm**
Breite des Logos auf A4: **4 cm**

Bildnachweis
Source Sans Pro
Schriftgröße: **5,5 pt**

Spaltenabstand:
0,45 cm

Die Höhe des Bildes ist je nach Textlänge flexibel.
Mindesthöhe: **7,4 cm**

Spitzmarke
Source Sans Pro Bold
Schriftgröße: **16 pt**
Zeilenabstand: 20 pt

Überschrift
Roboto Slab Bold
Schriftgröße: **27 pt**
Zeilenabstand: 32 pt

Unterzeile
Source Sans Pro
Schriftgröße: **11 pt**
Zeilenabstand: 14 pt

Zwischenüberschrift
Roboto Slab Bold
Schriftgröße: **11 pt**
Zeilenabstand: 12 pt

Fließtext
Source Sans Pro
Schriftgröße: **9 pt**
Zeilenabstand: 12 pt

Spaltenabstand:
0,75 cm

Abstand : **1,5 cm**

2,5 Leerzeilen / 31 pt
Spitzmarke, 16 pt

Hauptüberschrift, 27 pt (ZA 32 pt)
1 Leerzeile vom Fließtext = **12 pt**
Hier steht eine Unterzeile der Überschrift, 11 pt (ZA 14 pt). Diese kann eine Länge von bis zu 2 Zeilen haben. Diese kann eine Länge von bis zu 2 Zeilen haben.
2 Leerzeilen vom Fließtext: 2 x 12 = **24 pt**

9 pt. Weit hinten, hinter den Wortbergen, fern der Länder Vokalien und Konsonantien leben die Blindtexte. Abgeschieden wohnen Sie in Buchstabhäusern an der Küste des Semantik, eines großen Sprachozeans. Ein kleines Bächlein namens Duden fließt durch ihren Ort und versorgt sie mit den nötigen Regelialien. Es ist ein paradiesmatisches Land, in dem einem gebratene Satz-teile in den Mund fliegen.

Zwischenüberschrift, 11 pt

Weit hinten, hinter den Wortbergen, fern der Länder Vokalien und Konsonantien leben die Blindtexte. Abgeschieden wohnen Sie in Buchstabhäusern an der Küste des Semantik, eines großen Sprachozeans. Ein kleines Bächlein namens Duden fließt durch ihren Ort und versorgt sie mit den nötigen Regelialien. Es ist ein paradiesmatisches Land, in dem einem gebratene Satz-teile in den Mund fliegen. Nicht einmal von der allmächtigen Interpunk-tion werden die Blindtexte beherrscht - ein geradezu unortho-graphisches Leben. Eines Tages aber beschloß eine kleine Zeile Blindtext, ihr Name war Lorem Ipsum, hinaus zu gehen in die weite Grammatik.

Der große Oxmox riet ihr davon ab, da es dort wimlele von bösen Kommata, wilden Fragezeichen und hinterhältigen Semikolli, doch das Blindtextchen ließ sich nicht beirren. Es packte seine sieben Versalien, schob sich sein Initial in den Gürtel und machte sich auf den Weg. Als es die ersten Hügel des Kursivgebir-ges erklommen hatte, warf es einen letzten Blick zurück auf die Skyline seiner Heimatstadt Buchstabhäusen, die Headline von Alphabetdorf und die Subline seiner eigenen Straße, der Zeilen-gasse. Wehmütig lief ihm eine rethorische Frage über die Wange, dann setzte es seinen Weg fort. Unterwegs traf es eine Copy. Weit hinten, hinter den Wortbergen, fern der Länder Vokalien und Konsonantien leben die Blindtexte. Abgeschieden wohnen Sie in Buchstabhäusern an der Küste des Semantik, eines großen Sprachozeans. Ein kleines Bächlein namens Duden fließt durch ihren Ort und versorgt sie mit den nötigen Regelialien. Es ist ein paradiesmatisches Land, in dem einem gebratene Satz-teile in den Mund fliegen. Nicht einmal von der allmächtigen Interpunk-tion werden die Blindtexte beherrscht - ein geradezu unortho-graphisches Leben. Eines Tages aber beschloß eine kleine Zeile Blindtext, ihr Name war Lorem Ipsum, hinaus zu gehen in die weite Grammatik.

Weit hinten, hinter den Wortbergen, fern der Länder Vokalien und Konsonantien leben die Blindtexte. Abgeschieden wohnen Sie in Buchstabhäusern an der Küste des Semantik, eines großen Sprachozeans. Ein kleines Bächlein namens Duden fließt durch ihren Ort und versorgt sie mit den nötigen Regelialien. Es ist ein paradiesmatisches Land, in dem einem gebratene Satz-teile in den Mund fliegen. Nicht einmal von der allmächtigen...

2 Publikationen

2.8 Basislayout Factsheets DIN A4

Rückseite

Abstand vor und nach Überschriften:
**2 Zeilen davor,
1 Zeile danach**

Hier steht eine ein- oder zweizeilige Überschrift, 21 pt

Zwischenüberschrift

Weit hinten, hinter den Wortbergen, fern der Länder Vokalien und Konsonantien leben die Blindtexte. Abgeschlossen wohnen Sie in Buchstabhäusern an der Küste des Semantik, eines großen Sprachozeans. Ein kleines Bächlein namens Duden fließt durch ihren Ort und versorgt sie mit den nötigen Regelialien. Es ist ein paradiesmatisches Land, in dem einem gebratene Satzteile in den Mund fliegen.

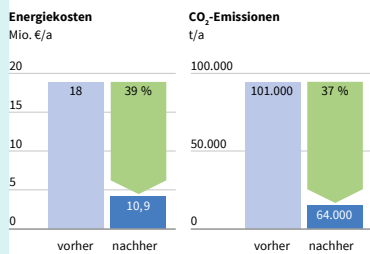
Nicht einmal von der allmächtigen Interpunktion werden die Blindtexte beherrscht – ein geradezu unorthographisches Leben. Eines Tages aber beschloß eine kleine Zeile Blindtext, ihr Name war Lorem Ipsum, hinaus zu gehen in die weite Grammatik.

Zwischenüberschrift

Der große Oxmox riet ihr davon ab, da es dort wimmelte von bösen Kommata, wilden Fragezeichen und hinterhältigen Semikoli, doch das Blindtextchen ließ sich nicht beirren. Es packte seine sieben Versalien, schob sich sein Initial in den Gürtel und machte sich auf den Weg. Als es die ersten Hügel des Kursivgebirges erklommen hatte, warf es einen letzten Blick zurück auf die Skyline seiner Heimatstadt Buchstabhäusern, die Headline von Alphabetdorf und die Subline seiner eigenen Straße, der Zeilengasse:

- Weit hinten, hinter den Wortbergen, fern der Länder Vokalien und Konsonantien leben die Blindtexte.
- Weit hinten, hinter den Wortbergen, fern der Länder Vokalien und Konsonantien leben die Blindtexte.
- Weit hinten, hinter den Wortbergen, fern der Länder Vokalien und Konsonantien leben die Blindtexte.

Wehmütig lief ihm eine rhetorische Frage über die Wange, dann setzte es seinen Weg fort. Unterwegs traf es eine Copy. Die Copy warnte das Blindtextchen, da, wo sie herkäme wäre sie zügelumgeschrieben worden und alles, was von ihrem Ursprung noch übrig wäre, sei das Wort „und“ und das Blindtextchen solle umkehren und wieder in sein eigenes, sicheres Land zurückkehren.



Doch alles Gutzureden konnte es nicht überzeugen und so dauerte es nicht lange, bis ihm ein paar heimtückische Werbetexter auflauerten, es mit Longe und Parole betrunken machten und es dann in ihre Agentur schleppten, wo sie es für ihre Projekte wieder und wieder mißbrauchten. Und wenn es nicht umgeschrieben wurde, dann benutzen Sie es immernoch. Weit hinten, hinter den Wortbergen, fern der Länder Vokalien und Konsonantien leben die Blindtexte. Abgeschlossen wohnen Sie in Buchstabhäusern an der Küste des Semantik, eines großen Sprachozeans. Ein kleines Bächlein namens Duden fließt durch ihren Ort und versorgt sie mit den nötigen Regelialien. Weit hinten, hinter den Wortbergen, fern der Länder Vokalien und Konsonantien leben die Blindtexte. Weit hinten, hinter den Wortbergen, fern der Länder Vokalien und Konsonantien leben die Blindtexte.

Zwischenüberschrift

Es ist ein paradiesmatisches Land, in dem einem gebratene Satzteile in den Mund fliegen. Nicht einmal von der allmächtigen Interpunktion werden die Blindtexte beherrscht – ein geradezu unorthographisches Leben. Eines Tages aber beschloß eine kleine Zeile Blindtext, ihr Name war Lorem Ipsum, hinaus zu gehen in die weite Grammatik.

Der große Oxmox riet ihr davon ab, da es dort wimmelte von bösen Kommata und hinterhältigen Semikoli, doch das Blindtextchen ließ sich nicht beirren. Es packte seine sieben Versalien, schob sich sein Initial in den Gürtel und machte sich auf den Weg. Als es die ersten Hügel des Kursivgebirges erklommen hatte, warf es einen letzten Blick zurück auf die Skyline seiner Heimatstadt Buchstabhäusern, die Headline von Alphabetdorf und die Subline seiner eigenen Straße, der Zeilengasse. Wehmütig lief ihm eine rhetorische Frage über die Wange. Unterwegs traf es eine Copy. Die Copy warnte das Blindtextchen, da, wo sie herkäme wäre sie zügelumgeschrieben worden und alles, was von ihrem Ursprung noch übrig wäre, sei das Wort „und“ und das Blindtextchen solle.

Bei Interesse wenden Sie sich bitte an: (9 pt)

Deutsche Energie-Agentur GmbH (dena)
Vorname Nachname
Chausseestraße 128 a
10115 Berlin
Tel.: +49 (0)30 66 777-XXX
Fax: +49 (0)30 66 777-699

E-Mail: nachname@dena.de
www.dena.de

Alle Rechte sind vorbehalten. Die Nutzung steht unter dem Zustimmungsvorbehalt der dena.

Überschrift

Rückseite

Roboto Slab Bold
Schriftgröße: **21 pt**
Zeilenabstand: 24 pt

Zwischenüberschrift

Roboto Slab Bold
Schriftgröße: **11 pt**
Zeilenabstand: 12 pt

Fließtext

Source Sans Pro
Schriftgröße: **9 pt**
Zeilenabstand: 12 pt

Überschrift im

Impressum

Roboto Slab Bold
Schriftgröße: **9 pt**
Zeilenabstand: 12 pt

zentriert



gestürzter Stand:
(wenn es kein Impressum gibt) Position ist fest, 6 pt

Abstand nach unten:
1,4 cm

Spaltenabstand:
0,75 cm

Vorderseite (weitere Beispiele für „Multi-Picture“)

dena
Deutsche Energie-Agentur

Spitzmarke, 16 pt
Hauptüberschrift, 27 pt (ZA 32 pt)

9 pt. Weit hinten, hinter den Wortbergen, fern der Länder Vokalien und Konsonanten leben die Blindstiche. Abgeschlichen wohnen Sie in Buchstaben an der Küste des Semantik, eines großen Sprachmeers. Ein kleiner Bäcklein namens Duden fliebt durch Ihren Ort und versorgt sie mit den nötigen Regalien. Es ist ein paradiesisches Land, in dem einem gebirgste Satzlein in den Mund fliegen.

Zwischenüberschrift, 11 pt

Der große Osmos rieft Ihr davon ab, da es dort wimmelte von bösen Komata, wilden Fragezeichen und hinterhältigen Semantik, doch das Blindstichen ließ sich nicht barmen. Es packte seine sieben Verfallten, schob sich sein Initial in den Gurt und machte sich auf den Weg. Als es die ersten Hügel des Konvulsgebirges erklimmen hatte, warf es einen letzten Blick zurück auf die Skyline seiner Heimatstadt Buchstaben, die Headline von Alphaschloß und die Subline seiner eigenen Straße, der Zellengasse. Wärmig lag ihm eine rhetorische Frage über die Wangen.

dena
Deutsche Energie-Agentur

Spitzmarke, 16 pt
Hauptüberschrift, 27 pt (ZA 32 pt)

9 pt. Weit hinten, hinter den Wortbergen, fern der Länder Vokalien und Konsonanten leben die Blindstiche. Abgeschlichen wohnen Sie in Buchstaben an der Küste des Semantik, eines großen Sprachmeers. Ein kleiner Bäcklein namens Duden fliebt durch Ihren Ort und versorgt sie mit den nötigen Regalien. Es ist ein paradiesisches Land, in dem einem gebirgste Satzlein in den Mund fliegen.

Zwischenüberschrift, 11 pt

Der große Osmos rieft Ihr davon ab, da es dort wimmelte von bösen Komata, wilden Fragezeichen und hinterhältigen Semantik, doch das Blindstichen ließ sich nicht barmen. Es packte seine sieben Verfallten, schob sich sein Initial in den Gurt und machte sich auf den Weg. Als es die ersten Hügel des Konvulsgebirges erklimmen hatte, warf es einen letzten Blick zurück auf die Skyline seiner Heimatstadt Buchstaben, die Headline von Alphaschloß und die Subline seiner eigenen Straße, der Zellengasse. Wärmig lag ihm eine rhetorische Frage über die Wangen.

Rückseite (weiteres Beispiel)

dena
Deutsche Energie-Agentur

Zwischenüberschrift

Wärmig lag ihm eine rhetorische Frage über die Wangen, dann wurde es seinen Weg fort. Sonstweg traf es eine Copy. Die Copy warnte das Blindstichen, da, wo sie herkam wäre sie signal umgeschoben worden und alles, was von ihrem Übergang nach übrig wäre, sei das Wort „und“ und das Blindstichen solle umhellen und wieder in sein eigenes, köstliches Land zurückfließen. Doch alles Gutzureden konnte es nicht überbringen und so dauerte es nicht lange, bis ihm ein paar rhetorische Wortarten auftraten, es mit Länge und Furcht betrachten machten und es dann in Ihre Agentur schleppen, wo sie es für Ihre Propäde und andere mitzubringen, und wenn erreicht umgeschoben wurde, dann benutzen Sie es immernoch.

Zwischenüberschrift

Der große Osmos rieft Ihr davon ab, da es dort wimmelte von bösen Komata, wilden Fragezeichen und hinterhältigen Semantik, doch das Blindstichen ließ sich nicht barmen. Es packte seine sieben Verfallten, schob sich sein Initial in den Gurt und machte sich auf den Weg. Als es die ersten Hügel des Konvulsgebirges erklimmen hatte, warf es einen letzten Blick zurück auf die Skyline seiner Heimatstadt Buchstaben, die Headline von Alphaschloß und die Subline seiner eigenen Straße, der Zellengasse.

Zwischenüberschrift

Der große Osmos rieft Ihr davon ab, da es dort wimmelte von bösen Komata, wilden Fragezeichen und hinterhältigen Semantik, doch das Blindstichen ließ sich nicht barmen. Es packte seine sieben Verfallten, schob sich sein Initial in den Gurt und machte sich auf den Weg. Als es die ersten Hügel des Konvulsgebirges erklimmen hatte, warf es einen letzten Blick zurück auf die Skyline seiner Heimatstadt Buchstaben, die Headline von Alphaschloß und die Subline seiner eigenen Straße, der Zellengasse.

Kontakt

Deutsche Energie-Agentur GmbH (dena)
dena
Chausseestraße 123 a
10115 Berlin
Tel.: +49 (0)30 68 772 000
Fax: +49 (0)30 68 772 005
E-Mail: nachnahme@dena.de
Internet: www.dena.de
Alle Rechte sind vorbehalten. Die Nutzung
kann unter dem Zustimmungsvorbehalt
der dena.

dena
Deutsche Energie-Agentur

Spitzmarke, 16 pt
Hauptüberschrift, 27 pt (ZA 32 pt)

9 pt. Weit hinten, hinter den Wortbergen, fern der Länder Vokalien und Konsonanten leben die Blindstiche. Abgeschlichen wohnen Sie in Buchstaben an der Küste des Semantik, eines großen Sprachmeers. Ein kleiner Bäcklein namens Duden fliebt durch Ihren Ort und versorgt sie mit den nötigen Regalien. Es ist ein paradiesisches Land, in dem einem gebirgste Satzlein in den Mund fliegen.

Zwischenüberschrift, 11 pt

Der große Osmos rieft Ihr davon ab, da es dort wimmelte von bösen Komata, wilden Fragezeichen und hinterhältigen Semantik, doch das Blindstichen ließ sich nicht barmen. Es packte seine sieben Verfallten, schob sich sein Initial in den Gurt und machte sich auf den Weg. Als es die ersten Hügel des Konvulsgebirges erklimmen hatte, warf es einen letzten Blick zurück auf die Skyline seiner Heimatstadt Buchstaben, die Headline von Alphaschloß und die Subline seiner eigenen Straße, der Zellengasse. Wärmig lag ihm eine rhetorische Frage über die Wangen.

dena
Deutsche Energie-Agentur

Spitzmarke, 16 pt
Hauptüberschrift, 27 pt (ZA 32 pt)

9 pt. Weit hinten, hinter den Wortbergen, fern der Länder Vokalien und Konsonanten leben die Blindstiche. Abgeschlichen wohnen Sie in Buchstaben an der Küste des Semantik, eines großen Sprachmeers. Ein kleiner Bäcklein namens Duden fliebt durch Ihren Ort und versorgt sie mit den nötigen Regalien. Es ist ein paradiesisches Land, in dem einem gebirgste Satzlein in den Mund fliegen.

Zwischenüberschrift, 11 pt

Der große Osmos rieft Ihr davon ab, da es dort wimmelte von bösen Komata, wilden Fragezeichen und hinterhältigen Semantik, doch das Blindstichen ließ sich nicht barmen. Es packte seine sieben Verfallten, schob sich sein Initial in den Gurt und machte sich auf den Weg. Als es die ersten Hügel des Konvulsgebirges erklimmen hatte, warf es einen letzten Blick zurück auf die Skyline seiner Heimatstadt Buchstaben, die Headline von Alphaschloß und die Subline seiner eigenen Straße, der Zellengasse. Wärmig lag ihm eine rhetorische Frage über die Wangen.

dena
Deutsche Energie-Agentur

Zwischenüberschrift

Wärmig lag ihm eine rhetorische Frage über die Wangen, dann wurde es seinen Weg fort. Sonstweg traf es eine Copy. Die Copy warnte das Blindstichen, da, wo sie herkam wäre sie signal umgeschoben worden und alles, was von ihrem Übergang nach übrig wäre, sei das Wort „und“ und das Blindstichen solle umhellen und wieder in sein eigenes, köstliches Land zurückfließen. Doch alles Gutzureden konnte es nicht überbringen und so dauerte es nicht lange, bis ihm ein paar rhetorische Wortarten auftraten, es mit Länge und Furcht betrachten machten und es dann in Ihre Agentur schleppen, wo sie es für Ihre Propäde und andere mitzubringen, und wenn erreicht umgeschoben wurde, dann benutzen Sie es immernoch.

Zwischenüberschrift

Der große Osmos rieft Ihr davon ab, da es dort wimmelte von bösen Komata, wilden Fragezeichen und hinterhältigen Semantik, doch das Blindstichen ließ sich nicht barmen. Es packte seine sieben Verfallten, schob sich sein Initial in den Gurt und machte sich auf den Weg. Als es die ersten Hügel des Konvulsgebirges erklimmen hatte, warf es einen letzten Blick zurück auf die Skyline seiner Heimatstadt Buchstaben, die Headline von Alphaschloß und die Subline seiner eigenen Straße, der Zellengasse.

Zwischenüberschrift

Der große Osmos rieft Ihr davon ab, da es dort wimmelte von bösen Komata, wilden Fragezeichen und hinterhältigen Semantik, doch das Blindstichen ließ sich nicht barmen. Es packte seine sieben Verfallten, schob sich sein Initial in den Gurt und machte sich auf den Weg. Als es die ersten Hügel des Konvulsgebirges erklimmen hatte, warf es einen letzten Blick zurück auf die Skyline seiner Heimatstadt Buchstaben, die Headline von Alphaschloß und die Subline seiner eigenen Straße, der Zellengasse.

Kontakt

Deutsche Energie-Agentur GmbH (dena)
dena
Chausseestraße 123 a
10115 Berlin
Tel.: +49 (0)30 68 772 000
Fax: +49 (0)30 68 772 005
E-Mail: nachnahme@dena.de
Internet: www.dena.de
Alle Rechte sind vorbehalten. Die Nutzung
kann unter dem Zustimmungsvorbehalt
der dena.

2 Publikationen

2.9 Basislayout Plakat DIN A3/A2/A1

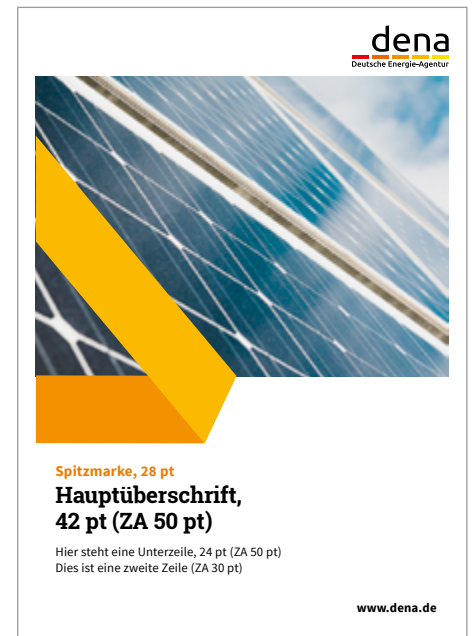
Plakate können auf vielfältige Weise gestaltet werden. Dabei sind die Regeln zur Gestaltung von Publikationstiteln zu beachten (siehe Kapitel „2.1 Publikationstitel“ auf S. 15).

| | A1 | A2 | A3 |
|-------------------|---------|--------|--------|
| Rand | 2,0 cm | 1,5 cm | 1,2 cm |
| Logobreite | 10,6 cm | 8,0 cm | 6,4 cm |

Beispiel eines Plakatmotivs in A1




Beispiel eines Plakatmotivs in A3




Anwendungsgruppe: Asset Management

Use Case 1: Engpassmanagement in Elektrizitätsverteilernetzen (e-Mobilität)



Elektrische Ortsnetze stoßen mit zunehmender Elektromobilität und dem Anschluss privater Ladeboxen verstärkt an Kapazitätsgrenzen. Insbesondere die Gleichzeitigkeit der Ladevorgänge entwickelt sich zu einer Herausforderung. Erforderlich wird ein automatisiertes und digital gestütztes Netzmanagement durch den Verteilnetzbetreiber. Ein blockchain-basiertes Engpassmanagement auf Verteilnetzebene unterstützt die komplexe Kommunikation und Kooperation vieler Akteure bzw. Assets mit dem Ziel, Engpässe auf Verteilnetzebene durch Lastverschiebung zu vermeiden. Blockchain-Technologie wird verwendet, um nachweislicher prognostizierte, angepasste und tatsächlich gemessene Lastgänge (Fahrpläne) zu speichern. Neben der Durchführung und Erfüllung (Settlement) von Transaktionen wird ein Token zur Verrechnung genutzt. Er reizt netzdienliches Verhalten in Form von Flexibilität an und ermöglicht es gleichzeitig, diese zu quantifizieren und abzurechnen. Eine entsprechende digitale Infrastruktur in Form von intelligenten Messsystemen (iMSys) ist Voraussetzung für diesen Use Case.

Prozesskette



Bewertungsergebnisse

Technisch¹ 3,6 ★★★★★

Das Stromverteilnetz ist eine kritische Infrastruktur, sodass öffentliche Blockchains für diesen Anwendungsfall ausscheiden. Privat betriebene Kopien öffentlicher Blockchains oder private Blockchains hingegen sind grundsätzlich geeignet. Die Anforderungen an die Anzahl möglicher Transaktionen pro Sekunde sind eher gering, da aufgrund der umfanglichen Vorlaufzeit zwischen Ausschreibung und Durchführung keine Echtzeitanforderungen gelten. Die Skalierbarkeit kann heute entsprechend durch verschiedene verfügbare Blockchain-Lösungen sichergestellt werden. Bei einer umfassenden Einbeziehung von Kleinstrategien (Erzeugung und Last) ist eine Neubewertung erforderlich. Tokens in Form einer reinen Verrechnungseinheit sind ausreichend für den Use Case und können mittels einer Reihe von Blockchain-Lösungen realisiert werden. Insgesamt steigen die genauen Vorteile einer Blockchain-Lösung für den Anwendungsfall (a) mit der Anzahl, Heterogenität und Dynamik der Akteure, (b) mit der Häufigkeit der Ausschreibung sowie (c) mit dem Zusammenspiel mit anderen Anwendungsfällen (vgl. Use Cases 3, 4, 5, 7, 8, 9 und 10).

Ökonomisch² 4,2 ★★★★★

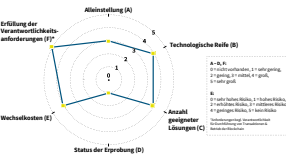
Die blockchain-basierte Koordination der Nachfragesteuerung ist ein neues Instrument zur Vermeidung von Netzengpässen, das Such- und Informations- sowie Durchsetzungskosten mindert. Die Nutzung einer privaten Blockchain ermöglicht es, die komplexen Vorgänge des Prozesses kosteneffizient nachzuhalten. Durch die automatisierte Speicherung der Transaktionen wird zudem eine einfache Abrechnung ermöglicht, die manuell nicht praktikabel wäre. Die Entlohnungsoption für Flexibilitätsressourcen von Haushalten in Form von Tokens entspricht einem lokalen Markt, der potenziell notwendige Beschaffungsvolumina auf nachgelagerten Flexibilitätsmärkten verringert und somit die allgemeine Markteffizienz erhöhen kann. Zudem eröffnet die Beteiligung von Haushalten diesen die Wertigkeit ihrer aktivierbaren Flexibilitätsressourcen und senkt somit intrinsische Markteintrittsbarrieren für andere Verwendungen der Ressourcen. Darüber hinaus fördert die Nutzung von Batteriespeichern in Haushalten als Flexibilität im Engpassmanagement die Integration der Elektromobilität als emissionsreduzierende Technologie.

Regulatorisch³ 3,0 ★★★★★

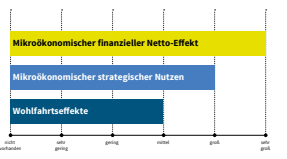
Zunächst spricht nichts dagegen, den Grad an Netzdienlichkeit, den ein Netzkunde im Verteilernetz hat, zu messen. Falls dieser Parameter (hier „Anzahl der Tokens“) über den regulatorisch beschriebenen Prozess des Engpassmanagements für die Berechnung bzw. Ermäßigung von Netzentgelten herangezogen werden soll, müssen sowohl Anforderungen (z. B. §§ 13ff EnWG) als auch, falls eine direkte Umwandlung von Tokens in Geld stattfinden soll, die Vorschriften der Finanzaufsicht (§§ 1, 32 KWG) beachtet werden.

Bei einem Transfer unter Einbezug eines Dritten (wie bei einer Plattform) sowie bei Vorliegen eines Finanztransfersgeschäfts (§ 1 ZAG) kommt eine Erlaubnis wegen des Erbringens von Zahlungsdiensten in Betracht (§ 10 ZAG). Da der vorgegebene Rahmen des EnWG zwar nicht hindernd, aber recht komplex ist und weitere Vorschriften bei der Zahlung mit Tokens zu beachten sind, wird der Use Case als „mittel“ bewertet.

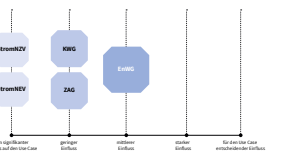
¹ Grad der Erfüllung technischer Anforderungen (1 Stern = sehr gering, 5 Sterne = sehr hoch)



² Ökonomischer Nutzen (1 Stern = sehr gering, 5 Sterne = sehr hoch)



³ Regulatorischer Einfluss (1 Stern = entscheidend, 5 Sterne = nicht signifikant)




Ansprechpartner

Deutsche Energie-Agentur GmbH (dena)
 Philipp Richard
 Tel.: +49 (0)30 66 777-664
 E-Mail: richard@dena.de
 www.dena.de/blockchain

Gutachter

INEWI Institut für Energiewirtschaft
 Deloitte.

Studienpartner



2 Publikationen

2.10 Basislayout Postkarte DIN A6

Beispiel-Layout für eine Postkarte im Format 148 x 105 mm (DIN A6). Die Logogröße und Randabstände stehen im Kapitel „2.5 Basislayout Broschüre DIN A6“.

Vorderseite



Rückseite



2.11 Image- bzw. Pressemappe

Ohne Rücken



Mit Rücken



3 Anzeigen

3.1 Print-Anzeige DIN A4

Ansicht: 50 % der Originalgröße

Beispiel-Layout für eine Print-Anzeige im Format 297 x 210 mm (DIN A4). Die Logogröße und Randabstände stehen im Kapitel „2.2 Basislayout Broschüre DIN A4“.

The advertisement features a blue background with a photograph of people in a meeting. The text is as follows:

dena ENERGIEWENDE KONGRESS_2019

dena
Deutsche Energie-Agentur

10 JAHRE
DENA
ENERGIEWENDE-
KONGRESS

25. UND 26.
NOVEMBER 2019

2019 findet der **dena Energiewende-Kongress** bereits zum zehnten Mal statt. Erleben auch Sie die wichtigste branchenübergreifende Veranstaltung zur integrierten Energiewende und melden Sie sich schon jetzt an:

DENA-KONGRESS.DE/ANMELDUNG

3.2 Online-Banner (diverse Formate)

Online-Banner können statisch oder animiert gestaltet werden.

The banner includes the following text:

Jetzt bewerben!

ENERGY EFFICIENCY AWARD
by dena

The banner includes the following text:

KURS SETZEN RICHUNG 2030
26. UND 27.11.2018 IN BERLIN

ENERGIEWENDE KONGRESS 2018
JETZT ANMELDEN!

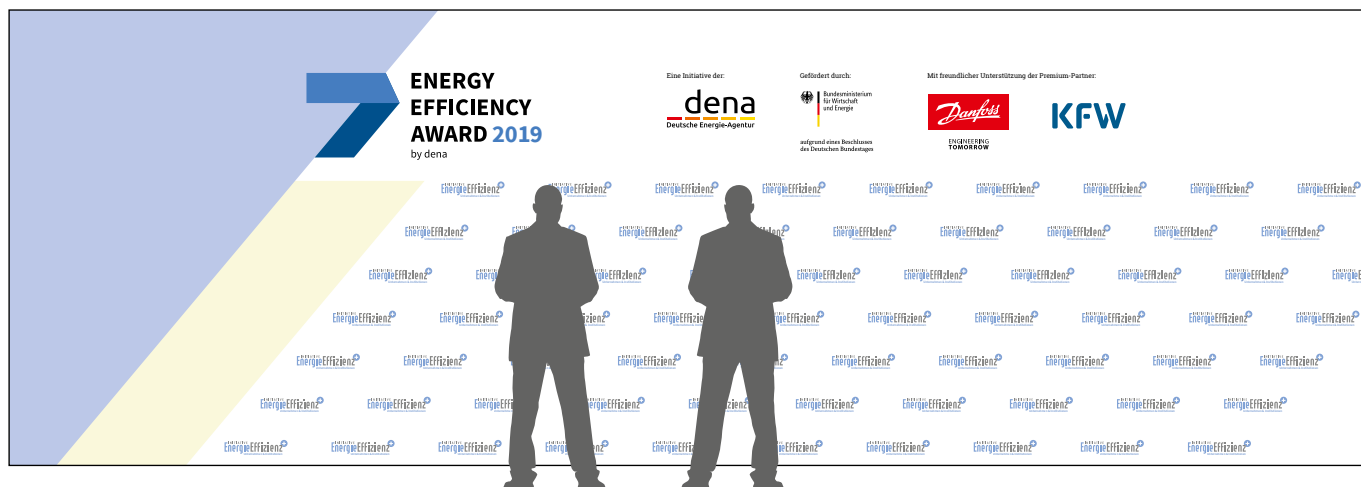
4 Veranstaltungsmedien

4.1 Pressewand

Allgemeine Pressewand der dena



Pressewand Energy Efficiency Award



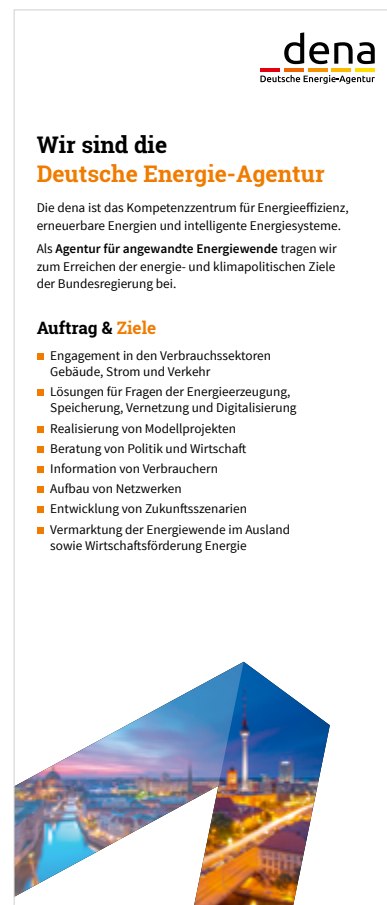
4 Veranstaltungsmedien

4.2 Roll-up

Beispiel-Layout für ein Roll-up (auch: Quickscreen/Bigo), 85 x 200 cm



Beispiel-Layouts für ein Roll-up (auch: Quickscreen/Bigo), 85 x 200 cm



4 Veranstaltungsmedien

4.3 Messestand

dena 3D-Visualisierung Messestand E-World



5 dena-Templates (Microsoft Office)

5.1 Basislayout Studententemplate DIN A4 (Word)

Rand: 3,1 cm

dena
Deutsche Energie-Agentur

Abstand des Logos nach oben und nach rechts: 0,9 cm
nach unten: 0,45 cm
Breite des Logos auf A4: 4 cm

Bildnachweis
Source Sans Pro
Schriftgröße: 5,5 pt

1 cm

dena-STUDIE

Abstand : 1,5 cm

Hauptüberschrift

Hier steht eine Unterzeile der Überschrift. Diese kann eine Länge von bis zu 2 Zeilen haben.

Spitzmarke
Source Sans Pro Bold
Schriftgröße: 18 pt
Zeilenabstand: 21 pt

Überschrift
Roboto Slab Bold
Schriftgröße: 30 pt
Zeilenabstand: 35 pt

Unterzeile
Source Sans Pro
Schriftgröße: 15 pt
Zeilenabstand: 18 pt

0,6 cm

2,5 cm

1 Hier steht eine Überschrift 1

Rand: 3 cm

1 Hier steht eine Überschrift 1

Hier steht der Fließtext

- Hier steht eine Aufzählung Bullet 1. Ordnung
- Hier steht eine Aufzählung Bullet 2. Ordnung
- Hier steht eine Aufzählung Bullet 3. Ordnung

Hier steht der Fließtext nach einer Aufzählung.

Rand: 2,5 cm

Rand: 2,5 cm

1.1 Hier steht eine Überschrift 2

Hier steht der Fließtext

1.1.1 Hier steht eine Überschrift 3

Hier steht der Fließtext

Hier steht eine Überschrift 4

Hier steht der Fließtext

Zum Einfügen einer Grafik bitte die graue Fläche löschen und die neue Grafik einfügen. Bei Bedarf kann der Rahmen in einer anderen, zur Grafik/zum Bild passenden Farbe eingefärbt werden bzw. auch entfallen. Bitte die Farbwerte aus dem dena- CD-Manual verwenden.

Abbildung 1 Hier steht eine Bildunterschrift; Einfügen der Abbildungsbeschriftung über „Verweise“ und „Beschriftung einfügen“; Nummerierung erfolgt automatisch; der Text wird mit einem Tab von der Nummerierung getrennt.

Hier steht der Fließtext

1.2 Hier steht eine Überschrift 2

Hier steht der Fließtext

1.2.1 Hier steht eine Überschrift 3

Hier steht der Fließtext

Hier steht eine Überschrift 4

Hier steht der Fließtext

Rand: 3 cm

2 cm

4

0,5 cm

Überschrift 1
Roboto Slab Bold
Schriftgröße: 18 pt

Überschrift 2
Roboto Slab Bold
Schriftgröße: 12 pt

Überschrift 3
Roboto Slab Bold
Schriftgröße: 11 pt

Überschrift 4
Roboto Slab Bold
Schriftgröße: 10 pt

Bildunterschrift
Source Sans Pro
Schriftgröße: 8 pt

Fließtext
Source Sans Pro
Schriftgröße: 10 pt

5 dena-Templates (Microsoft Office)

5.2 Powerpoint-Präsentation

Die Powerpoint-Präsentationen der dena werden in den Formaten 16:9 und 4:3 und angelegt. Dabei wird das Format 16:9 vorrangig genutzt.

Orientieren Sie sich beim Erstellen und Bearbeiten von Powerpoint-Präsentationen bitte an der **Powerpoint-Masterdatei**.

Als Ansicht wird hier der Aufbau der wichtigsten Folien veranschaulicht:

Format 16:9



Format 16:9



Format 4:3



Format 4:3






Die Powerpoint-Masterdatei ist anzufragen bei:

Deutsche Energie-Agentur GmbH (dena)
Carola Fröhlich
Stellv. Bereichsleiterin Kommunikation


Tel.: +49 (0)30 66 777-620
E-Mail: froehlich@dena.de

Format 16:9

HIER STEHT EINE HEADLINE

-  Hier steht der erste Aufzählungspunkt.
-  Hier steht der zweite Aufzählungspunkt, der über zwei Zeilen lang ist und automatisch eingerückt wird.
 - Dies ist die zweite Ebene.
 - Dies ist die dritte Ebene.
-  Hier steht der dritte Aufzählungspunkt.
 - Dies ist die zweite Ebene.
 - Dies ist die dritte Ebene.


Format 16:9



VIELEN DANK




Vorname Nachname
Titel Geschäftsbereich

nachname@dena.de
www.dena.de




Format 4:3

HIER STEHT EINE HEADLINE

-  Hier steht der erste Aufzählungspunkt.
-  Hier steht der zweite Aufzählungspunkt, der über zwei Zeilen lang ist und automatisch eingerückt wird.
 - Dies ist die zweite Ebene.
 - Dies ist die dritte Ebene.
-  Hier steht der dritte Aufzählungspunkt.
 - Dies ist die zweite Ebene.
 - Dies ist die dritte Ebene.

3 TITEL DER PRÄSENTATION
NAME, DATUM



Format 4:3



VIELEN DANK

Vorname Nachname
Titel Geschäftsbereich

nachname@dena.de
www.dena.de



6 Grafiken

6.1 Tabellen

Tabellen sollten immer möglichst einfach und schnell erfassbar in den vorgegebenen dena-CD-Farben gestaltet sein. Dabei sollte stets eine Hauptfarbe (z. B. Orange) und optional eine dezente Ergänzungsfarbe verwendet werden (z. B. Hellgrau).

Zeilen und Spalten können durch Linien oder Flächen optisch voneinander getrennt werden.

Bei der gleichzeitigen Darstellung mehrerer Tabellen ist auf maximale Einheitlichkeit zu achten (z. B. Stil, Farbigkeit, Linienstärken etc).

Für Text ist die Schrift Source Sans Pro zu verwenden.

| | | 2020 | 2025 | 2030 |
|---------------------|------|-------|-------|-------|
| Wind an Land | [GW] | 55,12 | 62,12 | 70,62 |
| Wind auf See | [GW] | 6,50 | 10,50 | 14,50 |
| Photovoltaik | [GW] | 47,13 | 51,69 | 52,23 |
| Wind an Land | [GW] | 55,12 | 62,12 | 70,62 |
| Wind auf See | [GW] | 6,50 | 10,50 | 14,50 |
| Photovoltaik | [GW] | 47,13 | 51,69 | 52,23 |

| | | 2020 | 2025 | 2030 |
|---------------------|------|-------|-------|-------|
| Wind an Land | [GW] | 55,12 | 62,12 | 70,62 |
| Wind auf See | [GW] | 6,50 | 10,50 | 14,50 |
| Photovoltaik | [GW] | 47,13 | 51,69 | 52,23 |
| Wind an Land | [GW] | 55,12 | 62,12 | 70,62 |
| Wind auf See | [GW] | 6,50 | 10,50 | 14,50 |
| Photovoltaik | [GW] | 47,13 | 51,69 | 52,23 |

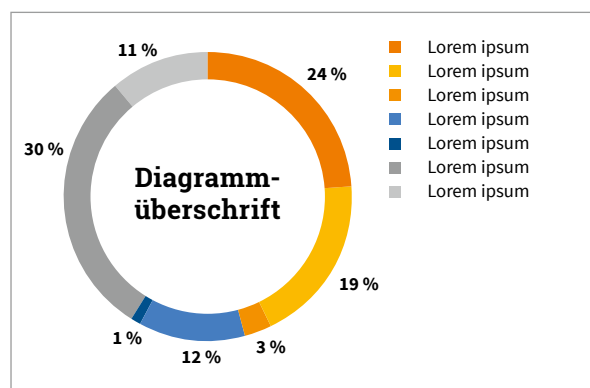
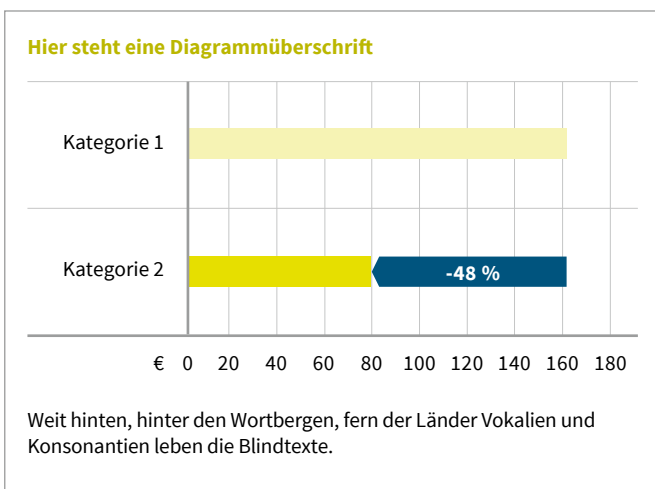
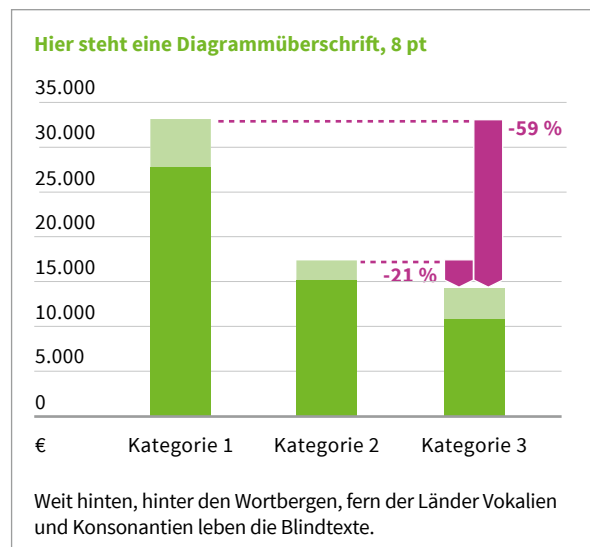
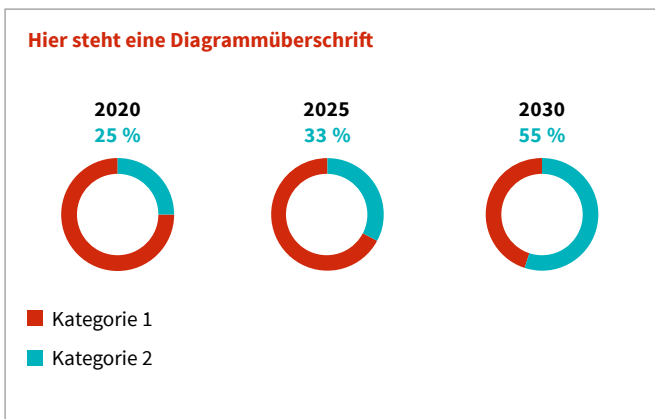
| | Überschrift | Überschrift | Überschrift |
|---------------------|---|---|---|
| Wind an Land | Weit hinten, hinter den Wortbergen, fern der Länder Vokalien und Konsonantien leben die Blindtexte. | Weit hinten, hinter den Wortbergen, fern der Länder Vokalien und Konsonantien leben die Blindtexte. | Weit hinten, hinter den Wortbergen, fern der Länder Vokalien und Konsonantien leben die Blindtexte. |
| Wind auf See | Weit hinten, hinter den Wortbergen, fern der Länder Vokalien und Konsonantien leben die Blindtexte. | Weit hinten, hinter den Wortbergen, fern der Länder Vokalien und Konsonantien leben die Blindtexte. | Weit hinten, hinter den Wortbergen, fern der Länder Vokalien und Konsonantien leben die Blindtexte. |

6.2 Diagramme

Diagramme sollten immer möglichst einfach und klar in den vorgegebenen Farben gestaltet sein. Sie sollten auf jegliche räumliche Effekte wie Schatten oder Farbverläufe verzichten und immer zweidimensional im „flat design“ (2D) entwickelt werden.

Bei der Darstellung mehrerer Diagramme in einer Publikation ist auf maximale Einheitlichkeit zu achten (z. B. Stil, Farbigkeit, Linienstärken etc).

Für Text ist die Schrift Source Sans Pro zu verwenden.



6 Grafiken

6.3 Icons

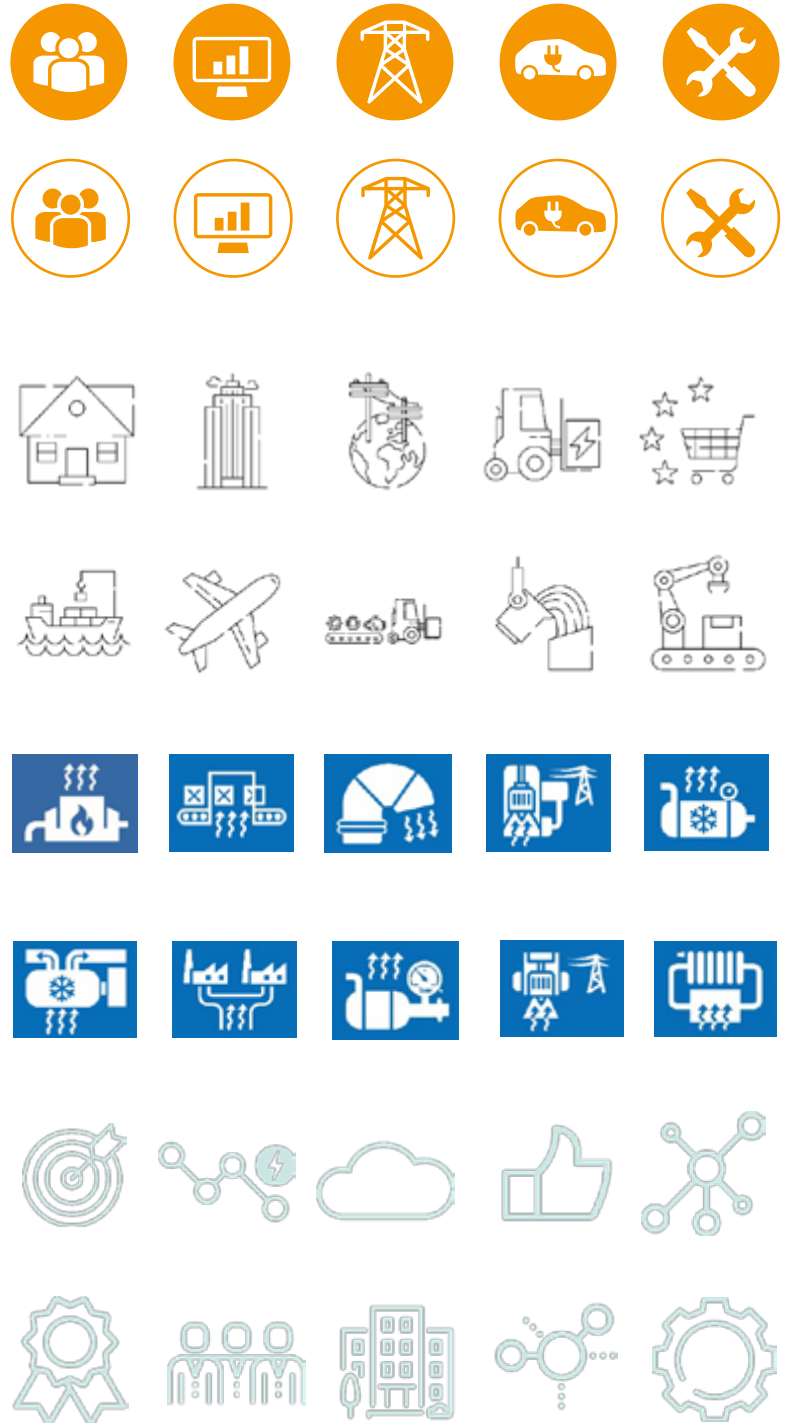
Um Inhalte anschaulich zu illustrieren, können Icons eingesetzt werden. Diese sollten immer im „flat design“ (2D), also zweidimensional gezeichnet sein und auf jegliche räumliche Effekte wie Schatten oder Farbverläufe verzichten.

Icons sollten immer eine klare, aufs Nötigste reduzierte Formensprache nutzen, damit dargestellte Themen auch in kleinen Größen noch erkennbar sind.

Bei der gleichzeitigen Verwendung mehrerer Icons ist auf maximale Einheitlichkeit zu achten (z. B. in Stil, Linienstärken, Farbe etc). **Die Farbe sollte der entsprechenden Hauptfarbe der jeweiligen Publikation angepasst werden.**

Icons können frei im Format (Positivform) oder in einer Kreisfläche (Negativform) stehen.

Die dena-Standard-Icons sind im PPT Master enthalten und können in allen Farben aus dem dena-Farbspektrum genutzt werden.



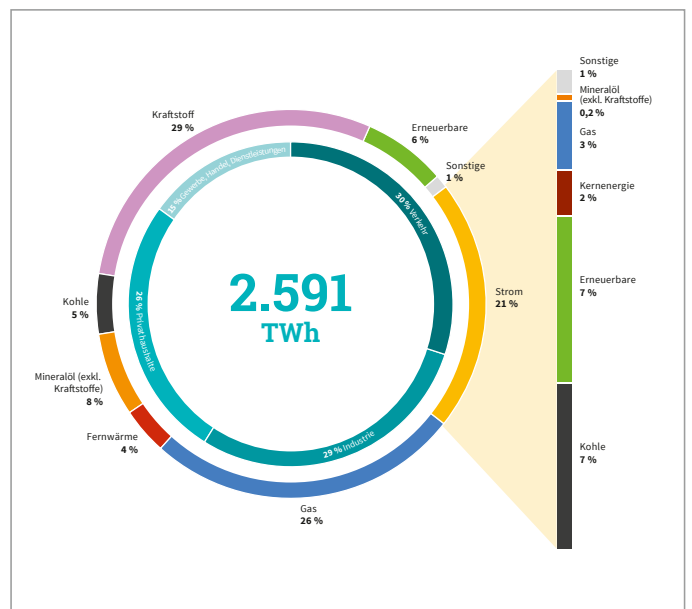
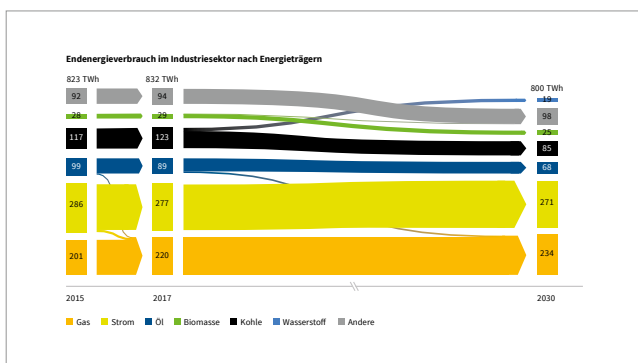
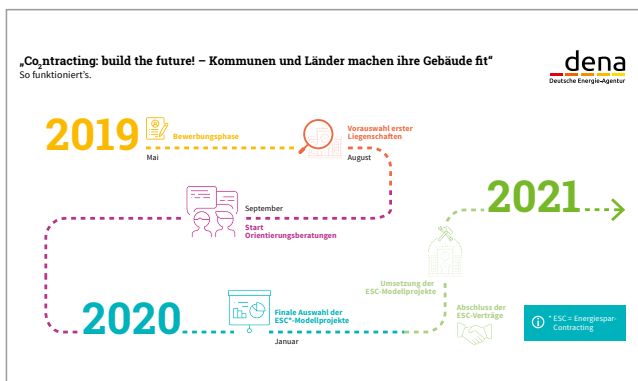
6.4 Infografiken

Infografiken sollen komplexe Inhalte visuell darstellen, um sie verständlich zu machen.

Sie sollten möglichst klar und einfach gestaltet sein, auf jegliche räumliche Effekte wie Schatten oder Farbverläufe verzichten und zweidimensional im „flat design“ (2D) entwickelt werden. Wenn eine Dreidimensionalität allerdings notwendig ist, um die Inhalte der Grafik zu vermitteln, ist das erlaubt.

Beim Abbilden von Textelementen ist darauf zu achten, dass dieser lesbar ist und eine Mindestgröße von 7 Punkt nicht unterschreitet.

Bei der gleichzeitigen Verwendung mehrerer Infografiken ist auf maximale Einheitlichkeit zu achten (z. B. Stil, Farbigkeit, Linienstärken etc).

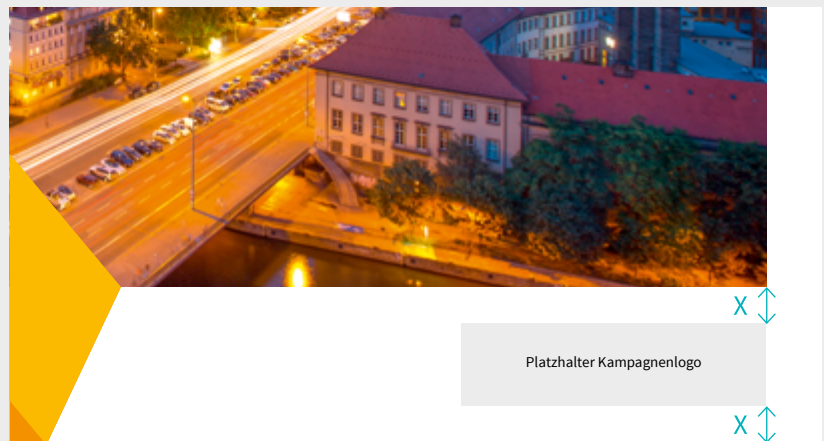
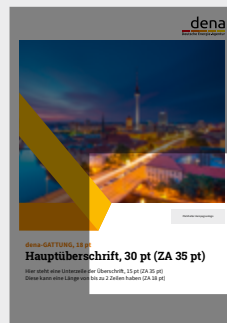


7 Platzierung zusätzlicher Logos

7.1 dena-Kampagnenlogo

Kampagnenlogos der dena werden unterhalb des Bildes platziert. Dabei ist Folgendes zu beachten:

- Das Kampagnenlogo wird rechtsbündig an der Bildkante ausgerichtet
- Es wird an der Höhe des Impuls-Schenkels zentriert platziert.



chrift, 30 pt (ZA 35 pt)

er Überschrift, 15 pt (ZA 35 pt)
bis zu 2 Zeilen haben (ZA 18 pt)



7.2 Co-Branding

Externe Partnerlogos (Co-Branding) werden links neben dem dena-Logo platziert und von diesem durch eine vertikale schwarze Linie in 0,5 pt Stärke getrennt.

Die Abstände zur Trennlinie betragen jeweils eine e-Höhe.

Das externe Partnerlogo darf die Höhe des dena-Logos nicht überschreiten. Die Gesamtgröße des Logos sollte die Größe des dena-Logos nicht überschreiten.

